

14.03.2025

BIST-100

	Kapanıő	Destek-1	Destek-2	Destek-3	Direnç-1	Direnç-2	Direnç-3
BIST100	10.727	10.715	10.680	10.465	11.030	11.250	-

BIST100 Endeksi perőembe gününü %1,39 yükseliő ile 10.727 puandan kapattı. Endeks gün içinde 10.625-10.744 bandında hareket etti. Endeksin hacmi ise 132,84mlr TL gerçekteőti. Yukarı yönlü hareketlerde ilk etapta yatay trend direnci olan 10.715 seviyesi takip edilebilir. Yatay trendin yukarı yönlü kırılması durumunda ise yatay trend direnci olan 11.250 seviyesi hedeflenebilir. Aőađı yönlü hareketlerde ilk etapta yatay trend desteđi olan 10.715 seviyesi izlenebilir. Yatay trendin aőađı yönlü kırılması durumunda Kasım 2024'ten gelen yükselen kanal alt bandı olan 10.680 seviyesi destek olarak takip edilebilir. Yükselen kanal desteđinin aőađı yönlü kırılması durumunda ise yatay trend desteđi olan 10.465 seviyesi hedeflenebilir.



UYARI: Burada yer alan yatırım bilgi, yorum ve tavsiyeleri yatırım danışmanlıđı kapsamında deđildir. Yatırım danışmanlıđı hizmeti; aracı kurumlar, portföy yönetim şirketleri, mevduat kabul etmeyen bankalar ile müşteri arasında imzalanacak yatırım danışmanlıđı sözleşmesi çerçevesinde sunulmaktadır. Burada yer alan yorum ve tavsiyeler, yorum ve tavsiyede bulun anların kişisel görüşlerine dayanmaktadır. Bu görüşler mali durumunuz ile risk ve getiri tercihlerinize uygun olmayabilir. Bu nedenle, sadece burada yer alan bilgilere dayanılarak yatırım kararı verilmesi beklentilerinize uygun sonuçlar doğurmayabilir.

14.03.2025

Dolar Bazlı BIST100 Endeksi güne 290USD seviyesinden başladı ve gün içinde 290USD-293USD bandında hareket etti. Günü 293USD seviyesinden kapattı. Yukarı yönlü hareketlerde ilk etapta yükselen kanal alt bandı olan 293USD seviyesi direnç olarak takip edilebilir. Yükselen kanal direncinin yukarı yönlü kırılması durumunda ise yatay trend direnci olan 295USD seviyesi izlenebilir. Yatay trendin yukarı yönlü kırılması durumunda ise bir başka yatay trend olan 304USD seviyesi hedeflenebilir. Aşağı yönlü hareketlerde yatay trend desteği olan 285USD seviyesi takip edilebilir. Yatay trendin aşağı yönlü kırılması durumunda ise bir başka yatay trend seviyesi olan 281USD takip edilebilir.



UYARI: Burada yer alan yatırım bilgi, yorum ve tavsiyeleri yatırım danışmanlığı kapsamında değildir. Yatırım danışmanlığı hizmeti; aracı kurumlar, portföy yönetim şirketleri, mevduat kabul etmeyen bankalar ile müşteri arasında imzalanacak yatırım danışmanlığı sözleşmesi çerçevesinde sunulmaktadır. Burada yer alan yorum ve tavsiyeler, yorum ve tavsiyede bulun anların kişisel görüşlerine dayanmaktadır. Bu görüşler mali durumunuz ile risk ve getiri tercihlerinize uygun olmayabilir. Bu nedenle, sadece burada yer alan bilgilere dayanılarak yatırım kararı verilmesi beklentilerinize uygun sonuçlar doğurmayabilir.

VIOP30 Yakın Vade Kontratı

	Kapanıő Fiyatı	Destek-1	Destek-2	Destek-3	Direnç-1	Direnç-2	Direnç-3
VIOP30	12.394	12.300	12.080	11.800	12.460	12.595	12.795

VIOP30 Yakın Vade Kontratı, perőembe gününü 12.394 kapanıő fiyatından %2,21 yükseliő ile kapattı. Kontrat gün içinde 12.330-12.470 bandında hareket etti. Teknik bakımdan yukarı yönlü hareketlerde ilk etapta yatay trend direnci olan 12.460 seviyesi izlenebilir. Yatay trendin yukarı yönlü kırılması durumunda 12.595 seviyesi olan yatay trend direnci takip edilebilir. Aőađı yönlü hareketlerde ilk etapta yatay trend desteđi olan 12.300 seviyesi izlenebilir. Yatay trendin aőađı yönlü kırılması durumunda bir baőka yatay trend olan 12.080 seviyesi hedeflenebilir.

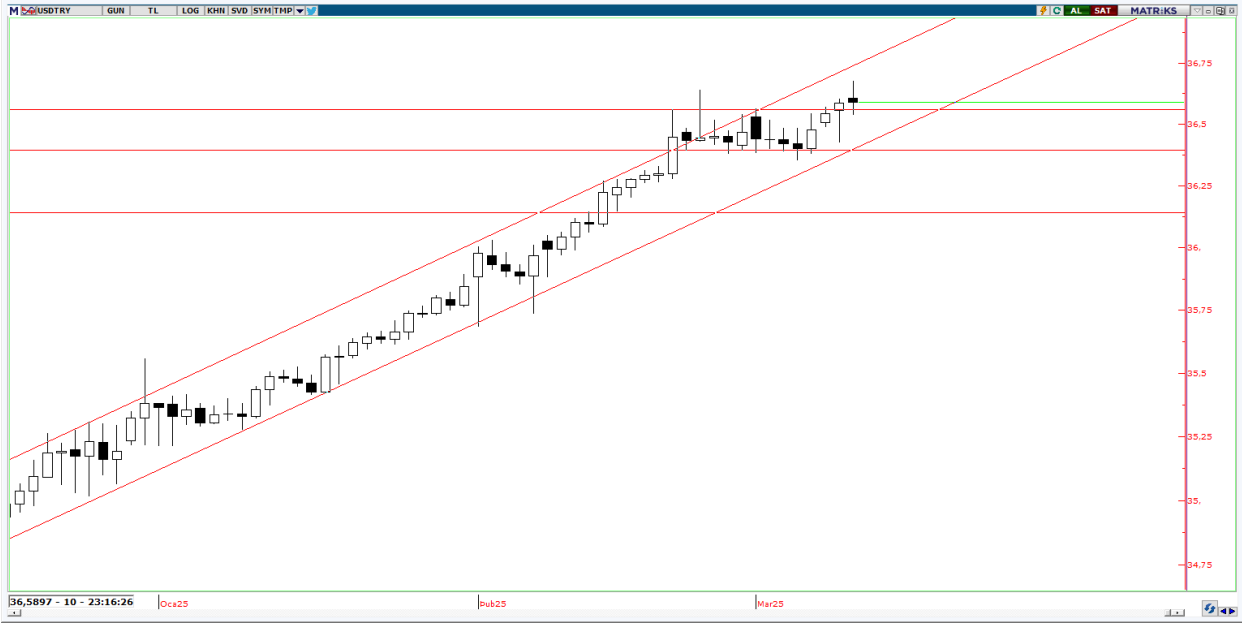


UYARI: Burada yer alan yatırım bilgi, yorum ve tavsiyeleri yatırım danışmanlıđı kapsamında deđildir. Yatırım danışmanlıđı hizmeti; aracı kurumlar, portföy yönetim Őirketleri, mevduat kabul etmeyen bankalar ile müőteri arasında imzalanacak yatırım danışmanlıđı sözleşmesi çerçevesinde sunulmaktadır. Burada yer alan yorum ve tavsiyeler, yorum ve tavsiyede bulun anların kişisel görüşlerine dayanmaktadır. Bu görüşler mali durumunuz ile risk ve getiri tercihlerinize uygun olmayabilir. Bu nedenle, sadece burada yer alan bilgilere dayanılarak yatırım kararı verilmesi beklentilerinize uygun sonuçlar doğurmayabilir.

USDTRY

	Son	Destek-1	Destek-2	Destek-3	Direnç-1	Direnç-2	Direnç-3
USDTRY	36,59	36,56	36,42	36,40	36,76	-	-

USDTRY kurunda çarşamba günü 33,54-36,67 bandında hareket edildi. Dolar/TL'de geri çekilmelerde ilk etapta yatay trend olan 36,56 seviyesi takip edilebilir. Yatay trendin aşağı yönlü kırılması durumunda yükselen kanal desteği olan 36,42 seviyesi hedeflenebilir. Yukarı yönlü hareketlerde yükselen kanal direnci olan 36,76 seviyesi hedef direnç olarak izlenebilir.



UYARI: Burada yer alan yatırım bilgi, yorum ve tavsiyeleri yatırım danışmanlığı kapsamında değildir. Yatırım danışmanlığı hizmeti; aracı kurumlar, portföy yönetim şirketleri, mevduat kabul etmeyen bankalar ile müşteri arasında imzalanacak yatırım danışmanlığı sözleşmesi çerçevesinde sunulmaktadır. Burada yer alan yorum ve tavsiyeler, yorum ve tavsiyede bulun anların kişisel görüşlerine dayanmaktadır. Bu görüşler mali durumunuz ile risk ve getiri tercihlerinize uygun olmayabilir. Bu nedenle, sadece burada yer alan bilgilere dayanılarak yatırım kararı verilmesi beklentilerinize uygun sonuçlar doğurmayabilir.

14.03.2025

GÜNLÜK PARA GİRİŐİ OLAN HİŐELER - İik 5 Kurum (TL) 12.03.2025

Sıra	Hisse	Kapanıő	Alıcılar Hacim	Satıcılar Hacim	Para Giriő
1	YKBNK	33,06	2.317.732.000	-1.535.206.000	782.526.000
2	GARAN	143,50	1.205.503.000	-640.521.700	564.981.300
3	KCHOL	180,90	1.346.851.000	-984.045.800	362.805.200
4	AKBNK	73,55	762.839.900	-524.945.700	237.894.200
5	TCELL	106,00	587.101.800	-392.176.200	194.925.600
6	TTKOM	52,95	411.400.400	-240.242.300	171.158.100
7	EKGYO	15,51	328.405.400	-235.624.200	92.781.200
8	SISE	40,44	186.713.100	-99.397.270	87.315.830
9	AGHOL	320,25	159.544.100	-77.056.820	82.487.280
10	PEHOL	16,84	207.635.700	-142.999.000	64.636.700
11	VAKBN	27,56	155.664.000	-98.851.780	56.812.220
12	ASTOR	115,80	218.058.000	-163.707.100	54.350.900
13	KRDMD	32,70	193.930.400	-155.958.500	37.971.900
14	FROTO	1.031,00	158.076.700	-120.408.000	37.668.700
15	TTRAK	827,50	95.920.330	-59.024.870	36.895.460
16	TKFEN	85,95	197.611.000	-163.770.300	33.840.700
17	ENJSA	65,65	109.483.800	-76.184.780	33.299.020
18	AEFES	182,00	159.300.400	-129.755.300	29.545.100
19	GOLTS	433,75	68.129.750	-41.443.210	26.686.540
20	GMSTRF	243,00	64.697.020	-40.797.810	23.899.210
21	DURKN	16,54	38.539.200	-17.203.460	21.335.740
22	COLA	53,15	112.053.500	-92.825.140	19.228.360
23	TAVHL	252,75	194.816.000	-176.196.100	18.619.900
24	OZATD	120,80	69.137.660	-52.143.360	16.994.300
25	DOAS	229,90	80.033.500	-63.201.370	16.832.130
26	VSNMD	144,60	89.999.030	-73.618.890	16.380.140
27	KERVT	16,60	48.068.520	-32.515.260	15.553.260
28	KRDMA	39,80	62.678.360	-47.863.250	14.815.110
29	TKNSA	33,08	62.406.360	-47.798.310	14.608.050
30	ENTRA	9,66	48.786.280	-34.785.970	14.000.310
31	RALYH	497,00	52.204.410	-40.136.120	12.068.290
32	KOZAA	78,60	72.926.870	-61.366.160	11.560.710
33	USAK	2,69	39.634.620	-28.291.120	11.343.500
34	ISGYO	19,26	31.398.430	-20.289.250	11.109.180
35	IPEKE	62,05	34.963.410	-24.174.080	10.789.330
36	KONTR	34,36	38.768.380	-28.149.120	10.619.260
37	KLKIM	35,46	27.694.280	-17.093.450	10.600.830
38	AYCES	501,50	29.609.690	-19.307.560	10.302.130
39	TUREX	174,00	106.866.500	-96.617.760	10.248.740
40	ESEN	31,00	423.327.400	-413.366.400	9.961.000

Kaynak: Matriks

UYARI: Burada yer alan yatırım bilgi, yorum ve tavsiyeleri yatırım danışmanlığı kapsamında değildir. Yatırım danışmanlığı hizmeti; aracı kurumlar, portföy yönetim şirketleri, mevduat kabul etmeyen bankalar ile müşteri arasında imzalanacak yatırım danışmanlığı sözleşmesi çerçevesinde sunulmaktadır. Burada yer alan yorum ve tavsiyeler, yorum ve tavsiyede bulun anların kişisel görüşlerine dayanmaktadır. Bu görüşler mali durumunuz ile risk ve getiri tercihlerinize uygun olmayabilir. Bu nedenle, sadece burada yer alan bilgilere dayanılarak yatırım kararı verilmesi beklentilerinize uygun sonuçlar doğurmayabilir.

14.03.2025

GÜNLÜK PARA ÇIKIŐI OLAN HİSSELER - İlk 5 Kurum (TL) 12.03.2025

Sıra	Hisse	Kapanıő	Alıcılar Hacim	Satıcılar Hacim	Para Giriő
1	ISCTR	15,96	989.130.300	-1.215.452.000	-226.321.700
2	ASELS	115,90	491.223.500	-656.755.700	-165.532.200
3	EREGL	25,28	436.669.300	-569.536.100	-132.866.800
4	BIMAS	519,00	531.946.900	-657.142.800	-125.195.900
5	ULKER	136,40	184.735.300	-301.086.400	-116.351.100
6	ALARK	82,40	158.625.900	-254.782.500	-96.156.600
7	MGROS	530,50	425.311.700	-498.332.300	-73.020.600
8	HALKB	21,80	120.847.800	-189.727.000	-68.879.200
9	ENKAI	54,95	214.975.200	-279.990.900	-65.015.700
10	THYAO	333,50	424.684.600	-471.485.900	-46.801.300
11	REEDR	12,60	86.808.830	-131.620.200	-44.811.370
12	KOZAL	26,28	258.270.300	-299.527.500	-41.257.200
13	MPARK	327,75	115.917.600	-153.299.500	-37.381.900
14	TUPRS	143,70	291.372.200	-327.375.200	-36.003.000
15	SNGYO	3,38	36.962.010	-66.693.020	-29.731.010
16	GLRMK	150,60	260.438.300	-287.971.100	-27.532.800
17	SAHOL	108,00	181.146.500	-207.773.900	-26.627.400
18	MAVI	70,30	71.937.250	-98.282.630	-26.345.380
19	AKSEN	36,20	30.002.030	-56.221.610	-26.219.580
20	AGROT	9,08	33.034.630	-59.031.020	-25.996.390
21	CLEBI	2.366,00	80.133.150	-104.822.000	-24.688.850
22	BRSAN	389,50	29.357.660	-53.163.360	-23.805.700
23	TERA	47,18	62.994.480	-85.788.400	-22.793.920
24	CANTE	1,44	33.207.080	-55.842.700	-22.635.620
25	TUCLK	9,00	18.092.880	-39.182.770	-21.089.890
26	ELITE	41,32	32.035.010	-53.053.150	-21.018.140
27	MAGEN	27,52	534.592.600	-555.490.500	-20.897.900
28	PAPIL	22,30	53.496.710	-73.676.580	-20.179.870
29	ODAS	5,68	57.636.320	-77.283.460	-19.647.140
30	NTHOL	42,50	67.024.940	-84.214.590	-17.189.650
31	ADEL	37,70	62.350.930	-79.466.020	-17.115.090
32	BEGYO	14,08	37.130.950	-54.211.030	-17.080.080
33	BERA	16,70	27.367.100	-44.391.500	-17.024.400
34	OYAKC	29,10	86.394.890	-102.798.400	-16.403.510
35	TOASO	215,10	119.702.400	-134.581.700	-14.879.300
36	SDTTR	201,30	24.641.140	-39.468.880	-14.827.740
37	SANFM	41,42	30.540.670	-45.289.000	-14.748.330
38	ODINE	132,00	33.748.400	-47.786.820	-14.038.420
39	DCTTR	40,98	27.930.080	-41.414.380	-13.484.300
40	YEOTK	57,40	26.080.100	-38.933.410	-12.853.310

Kaynak: Matriks

UYARI: Burada yer alan yatırım bilgi, yorum ve tavsiyeleri yatırım danışmanlığı kapsamında değildir. Yatırım danışmanlığı hizmeti; aracı kurumlar, portföy yönetim şirketleri, mevduat kabul etmeyen bankalar ile müşteri arasında imzalanacak yatırım danışmanlığı sözleşmesi çerçevesinde sunulmaktadır. Burada yer alan yorum ve tavsiyeler, yorum ve tavsiyede bulun anların kişisel görüşlerine dayanmaktadır. Bu görüşler mali durumunuz ile risk ve getiri tercihlerinize uygun olmayabilir. Bu nedenle, sadece burada yer alan bilgilere dayanılarak yatırım kararı verilmesi beklentilerinize uygun sonuçlar doğurmayabilir.

PİRAMİT MENKUL KIYMETLER A.Ő.

Gümüşsuyu Mah. İnönü Cad. IŐık Apt. No:53 Kat:5 Daire 9-10 Taksim/İstanbul
Tel: 0212 293 95 00 Faks: 0212 293 95 60

Balıkesir İrtibat Bürosu

Altıeylül Mah. Keçeci sok. Özcaner İş merkezi No:17 K:1 Altıeylül/ Balıkesir
Tel: 0266 280 15 00 Faks: 0266 245 23 34

Ferdi Uğur Taçkınlar

AraŐtırma Müdürü
02123953227

ugur.tackinlar@piramitmenkul.com.tr

Arif Tekin Seğmen

Piramit PYS AraŐtırma Uzmanı
02123953213

arif.segmen@piramitmenkul.com.tr



UYARI: Burada yer alan yatırım bilgi, yorum ve tavsiyeleri yatırım danışmanlığı kapsamında değildir. Yatırım danışmanlığı hizmeti; aracı kurumlar, portföy yönetim şirketleri, mevduat kabul etmeyen bankalar ile müşteri arasında imzalanacak yatırım danışmanlığı sözleşmesi çerçevesinde sunulmaktadır. Burada yer alan yorum ve tavsiyeler, yorum ve tavsiyede bulun anların kişisel görüşlerine dayanmaktadır. Bu görüşler mali durumunuz ile risk ve getiri tercihlerinize uygun olmayabilir. Bu nedenle, sadece burada yer alan bilgilere dayanılarak yatırım kararı verilmesi beklentilerinize uygun sonuçlar doğurmayabilir.