

12.03.2025

### BIST-100

	Kapanış	Destek-1	Destek-2	Destek-3	Direnç-1	Direnç-2	Direnç-3
BIST100	10.438	10.260	10.115	9.750	10.465	10.630	10.715

BIST100 Endeksi salı gününü %0,15 yükseliş ile 10.438 puandan kapattı. Endeks gün içinde 10.357-10.522 bandında hareket etti. Endeksin hacmi ise 130,10mlr TL gerçekleşti. Yukarı yönlü hareketlerde ilk etapta yatay trend olan 10.465 seviyesi direnç olarak izlenebilir. Yatay trendin yukarı yönlü kırılması durumunda Kasım 2024'ten gelen yükselen kanal alt bandı direnç olarak 10.630 seviyesi takip edilebilir. Yükselen kanal alt bandı yukarı yönlü aşılması durumunda ise yatay trend olan 10.715 seviyesi hedeflenebilir. Aşağı yönlü hareketlerde ilk etapta yatay trend olan 10.260 seviyesi destek olarak izlenebilir. Yatay trendin aşağı yönlü kırılması durumunda ise Mayıs 2023'ten gelen yükselen trend olan 10.115 seviyesi kritik destek olacak.



**UYARI:** Burada yer alan yatırım bilgi, yorum ve tavsiyeleri yatırım danışmanlığı kapsamında değildir. Yatırım danışmanlığı hizmeti; aracı kurumlar, portföy yönetim şirketleri, mevduat kabul etmeyen bankalar ile müşteri arasında imzalanacak yatırım danışmanlığı sözleşmesi çerçevesinde sunulmaktadır. Burada yer alan yorum ve tavsiyeler, yorum ve tavsiyede bulun anların kişisel görüşlerine dayanmaktadır. Bu görüşler mali durumunuz ile risk ve getiri tercihlerinize uygun olmayabilir. Bu nedenle, sadece burada yer alan bilgilere dayanılarak yatırım kararı verilmesi beklentilerinize uygun sonuçlar doğurmayabilir.

12.03.2025

Dolar Bazlı BIST100 Endeksi güne 285USD seviyesinden başladı ve gün içinde 283USD-288USD bandında hareket etti. Günü 285USD seviyesinden kapattı. Yukarı yönlü hareketlerde ilk etapta yükselen kanal alt bandı olan 292USD seviyesi direnç olarak takip edilebilir. Yükselen kanal direncinin yukarı yönlü kırılması durumunda ise yatay trend direnci olan 295USD seviyesi izlenebilir. Aşağı yönlü hareketlerde yatay trend desteği olan 285USD seviyesi takip edilebilir. Yatay trendin aşağı yönlü kırılması durumunda ise bir başka yatay trend seviyesi olan 281USD takip edilebilir.



**UYARI:** Burada yer alan yatırım bilgi, yorum ve tavsiyeleri yatırım danışmanlığı kapsamında değildir. Yatırım danışmanlığı hizmeti; aracı kurumlar, portföy yönetim şirketleri, mevduat kabul etmeyen bankalar ile müşteri arasında imzalanacak yatırım danışmanlığı sözleşmesi çerçevesinde sunulmaktadır. Burada yer alan yorum ve tavsiyeler, yorum ve tavsiyede bulun anların kişisel görüşlerine dayanmaktadır. Bu görüşler mali durumunuz ile risk ve getiri tercihlerinize uygun olmayabilir. Bu nedenle, sadece burada yer alan bilgilere dayanılarak yatırım kararı verilmesi beklentilerinize uygun sonuçlar doğurmayabilir.

### VIOP30 Yakın Vade Kontratı

	Kapanış Fiyatı	Destek-1	Destek-2	Destek-3	Direnç-1	Direnç-2	Direnç-3
VIOP30	12.205	12.080	11.800	11.520	12.300	12.460	12.595

VIOP30 Yakın Vade Kontratı, salı gününü 12.205 kapanış fiyatından %0,68 yükseliş ile kapattı. Kontrat gün içinde 12.077-12.282 bandında hareket etti. Teknik bakımdan yukarı yönlü hareketlerde ilk etapta yatay trend direnci olan 12.300 seviyesi izlenebilir. Yatay trendin yukarı yönlü kırılması durumunda 12.460 seviyesi olan yatay trend direnci takip edilebilir. Aşağı yönlü hareketlerde ilk etapta yatay trend desteği olan 12.080 seviyesi izlenebilir. Yatay trendin aşağı yönlü kırılması durumunda bir başka yatay trend olan 11.800 seviyesi hedeflenebilir. Yatay trendin aşağı yönlü kırılması durumunda ise alçalan kanal üst bandı (11.520) destek seviyesi olarak hedeflenebilir.

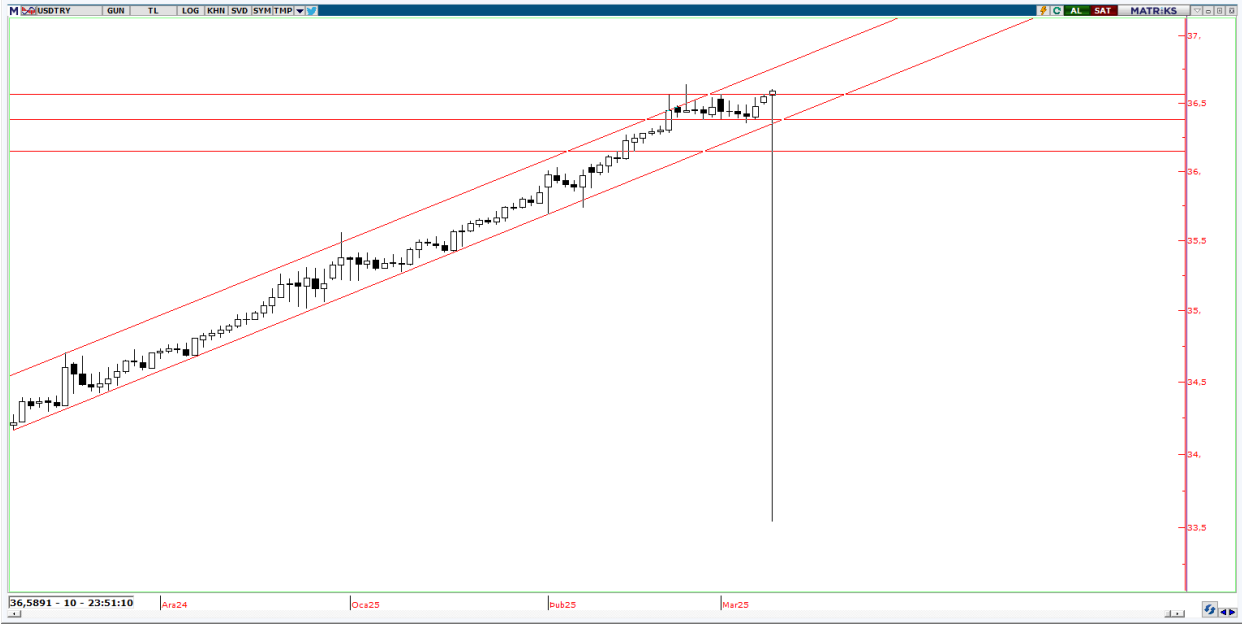


**UYARI:** Burada yer alan yatırım bilgi, yorum ve tavsiyeleri yatırım danışmanlığı kapsamında değildir. Yatırım danışmanlığı hizmeti; aracı kurumlar, portföy yönetim şirketleri, mevduat kabul etmeyen bankalar ile müşteri arasında imzalanacak yatırım danışmanlığı sözleşmesi çerçevesinde sunulmaktadır. Burada yer alan yorum ve tavsiyeler, yorum ve tavsiyede bulun anların kişisel görüşlerine dayanmaktadır. Bu görüşler mali durumunuz ile risk ve getiri tercihlerinize uygun olmayabilir. Bu nedenle, sadece burada yer alan bilgilere dayanarak yatırım kararı verilmesi beklentilerinize uygun sonuçlar doğurmayabilir.

## USDTRY

	Son	Destek-1	Destek-2	Destek-3	Direnç-1	Direnç-2	Direnç-3
USDTRY	36,58	36,56	36,40	36,14	36,76	-	-

USDTRY kurunda salı günü 33,54-36,60 bandında hareket edildi. Dolar/TL'de geri çekilmelerde ilk etapta yatay trend olan 36,56 seviyesi takip edilebilir. Yatay trendin aşağı yönlü kırılması durumunda yükselen kanal desteđi ve yatay trend kesişimi olan 36,40 seviyesi hedeflenebilir. Yukarı yönlü hareketlerde yükselen kanal direnci olan 36,76 seviyesi hedef direnç olarak izlenebilir.



**UYARI:** Burada yer alan yatırım bilgi, yorum ve tavsiyeleri yatırım danışmanlığı kapsamında değildir. Yatırım danışmanlığı hizmeti; aracı kurumlar, portföy yönetim şirketleri, mevduat kabul etmeyen bankalar ile müşteri arasında imzalanacak yatırım danışmanlığı sözleşmesi çerçevesinde sunulmaktadır. Burada yer alan yorum ve tavsiyeler, yorum ve tavsiyede bulun anların kişisel görüşlerine dayanmaktadır. Bu görüşler mali durumunuz ile risk ve getiri tercihlerinize uygun olmayabilir. Bu nedenle, sadece burada yer alan bilgilere dayanılarak yatırım kararı verilmesi beklentilerinize uygun sonuçlar doğurmayabilir.

12.03.2025

GÜNLÜK PARA GİRİŐİ OLAN HİŐSELER - İlk 5 Kurum ( TL) 11.03.2025

Sıra	Hisse	Kapanıő	Alıcılar Hacim	Satıcılar Hacim	Para Giriő
1	ASELS	117,00	847.173.900	-480.801.800	366.372.100
2	YKBNK	31,56	1.869.960.000	-1.518.722.000	351.238.000
3	ULKER	135,30	658.678.300	-454.477.400	204.200.900
4	TTKOM	50,75	405.093.000	-288.784.300	116.308.700
5	EKGYO	15,35	395.022.800	-284.576.900	110.445.900
6	KCHOL	174,40	514.366.400	-407.240.200	107.126.200
7	CIMSA	51,70	317.185.100	-217.094.800	100.090.300
8	FROTO	1.025,00	257.285.900	-159.063.100	98.222.800
9	KOZAL	26,30	240.586.600	-155.622.200	84.964.400
10	DSTKF	146,60	234.106.100	-149.567.200	84.538.900
11	SAHOL	106,30	212.488.200	-128.588.800	83.899.400
12	PEHOL	18,00	329.050.100	-249.922.500	79.127.600
13	DOAS	223,10	115.374.700	-53.141.180	62.233.520
14	TUPRS	141,70	252.926.500	-197.843.300	55.083.200
15	SASA	3,79	194.887.500	-145.711.000	49.176.500
16	ARCLK	144,80	115.326.000	-67.251.280	48.074.720
17	OYAKC	28,48	212.068.500	-172.259.800	39.808.700
18	KLKIM	35,78	73.848.490	-42.387.630	31.460.860
19	ADEL	41,88	68.157.740	-37.678.930	30.478.810
20	EREGL	24,82	416.065.800	-388.811.000	27.254.800
21	SISE	39,68	333.816.500	-307.228.400	26.588.100
22	TTRAK	779,00	99.536.820	-74.064.680	25.472.140
23	KOZAA	78,70	82.993.020	-59.265.920	23.727.100
24	TUKAS	2,14	70.227.750	-46.917.770	23.309.980
25	PETKM	18,10	133.692.400	-110.796.200	22.896.200
26	YEOTK	60,00	58.854.950	-36.671.120	22.183.830
27	ALKLC	37,18	58.887.980	-37.665.470	21.222.510
28	VSNMD	149,70	116.011.900	-95.074.380	20.937.520
29	DCTTR	42,76	43.181.500	-23.581.570	19.599.930
30	ENKAI	55,25	204.204.500	-184.902.900	19.301.600
31	TKNSA	30,08	61.235.820	-43.274.340	17.961.480
32	TOASO	213,20	138.070.000	-122.269.100	15.800.900
33	ASTOR	112,20	126.188.000	-110.510.100	15.677.900
34	RALYH	495,00	51.801.540	-36.248.700	15.552.840
35	KONTR	34,06	91.032.600	-75.481.050	15.551.550
36	IPEKE	61,45	57.649.540	-42.213.130	15.436.410
37	TRILC	25,70	48.897.670	-33.546.610	15.351.060
38	BEGYO	13,90	101.266.400	-86.994.040	14.272.360
39	PATEK	103,00	125.597.900	-111.587.500	14.010.400
40	KERVT	16,24	57.207.450	-44.788.430	12.419.020

Kaynak: Matriks

**UYARI:** Burada yer alan yatırım bilgi, yorum ve tavsiyeleri yatırım danışmanlığı kapsamında değildir. Yatırım danışmanlığı hizmeti; aracı kurumlar, portföy yönetim şirketleri, mevduat kabul etmeyen bankalar ile müşteri arasında imzalanacak yatırım danışmanlığı sözleşmesi çerçevesinde sunulmaktadır. Burada yer alan yorum ve tavsiyeler, yorum ve tavsiyede bulun anların kişisel görüşlerine dayanmaktadır. Bu görüşler mali durumunuz ile risk ve getiri tercihlerinize uygun olmayabilir. Bu nedenle, sadece burada yer alan bilgilere dayanılarak yatırım kararı verilmesi beklentilerinize uygun sonuçlar doğurmayabilir.

12.03.2025

GÜNLÜK PARA ÇIKIŐI OLAN HİSSELER - İlk 5 Kurum ( TL) 11.03.2025

Sıra	Hisse	Kapanıő	Alıcılar Hacim	Satıcılar Hacim	Para Giriő
1	AKBNK	71,90	976.360.900	-1.424.165.000	-447.804.100
2	ISCTR	15,75	633.860.500	-982.838.100	-348.977.600
3	MGROS	522,00	388.688.000	-562.198.300	-173.510.300
4	THYAO	330,50	542.633.700	-716.031.700	-173.398.000
5	BIMAS	516,50	539.504.500	-674.775.800	-135.271.300
6	GARAN	136,60	392.794.600	-500.126.100	-107.331.500
7	PGSUS	272,00	265.730.300	-347.854.500	-82.124.200
8	TCELL	103,40	425.017.600	-504.088.200	-79.070.600
9	GUBRF	305,75	207.567.500	-272.150.100	-64.582.600
10	TAVHL	246,00	325.872.300	-379.587.200	-53.714.900
11	VAKBN	26,74	98.137.660	-151.837.200	-53.699.540
12	BULGS	20,52	101.806.600	-153.461.200	-51.654.600
13	GLRMK	141,60	92.373.250	-136.869.500	-44.496.250
14	AEFES	177,00	167.954.000	-209.908.200	-41.954.200
15	VESTL	57,95	42.693.560	-81.519.010	-38.825.450
16	SOKM	39,12	52.668.850	-89.981.510	-37.312.660
17	AKSA	12,83	71.231.630	-107.018.500	-35.786.870
18	MIATK	41,86	76.778.320	-112.200.700	-35.422.380
19	MPARK	340,00	38.319.370	-67.336.230	-29.016.860
20	PAPIL	22,56	59.357.340	-86.655.360	-27.298.020
21	IEYHO	8,94	31.659.330	-57.592.000	-25.932.670
22	MAVI	70,50	134.388.900	-159.270.600	-24.881.700
23	AGHOL	306,00	70.193.450	-94.580.060	-24.386.610
24	ALARK	83,10	105.779.000	-125.320.900	-19.541.900
25	HALKB	21,70	103.121.800	-122.287.300	-19.165.500
26	AKFIS	22,02	23.732.230	-41.908.050	-18.175.820
27	CCOLA	52,55	31.654.120	-49.135.030	-17.480.910
28	BIGEN	11,64	25.024.850	-39.982.440	-14.957.590
29	AKSEN	36,02	46.963.320	-61.577.910	-14.614.590
30	TSKB	13,11	68.731.740	-82.821.620	-14.089.880
31	AGROT	9,40	16.996.800	-29.625.640	-12.628.840
32	SKBNK	3,99	20.024.270	-31.944.590	-11.920.320
33	ORGE	86,35	26.201.090	-38.037.290	-11.836.200
34	TERA	42,90	74.910.910	-86.702.930	-11.792.020
35	ANHYT	100,30	20.429.210	-32.086.300	-11.657.090
36	KLSYN	5,80	12.600.060	-23.552.590	-10.952.530
37	KOPOL	6,15	19.273.990	-30.200.120	-10.926.130
38	BERA	17,40	23.589.680	-34.198.580	-10.608.900
39	BVSAN	133,20	42.195.450	-52.175.240	-9.979.790
40	GEDZA	36,26	17.088.990	-26.881.680	-9.792.690

Kaynak: Matriks

**UYARI:** Burada yer alan yatırım bilgi, yorum ve tavsiyeleri yatırım danışmanlığı kapsamında değildir. Yatırım danışmanlığı hizmeti; aracı kurumlar, portföy yönetim şirketleri, mevduat kabul etmeyen bankalar ile müşteri arasında imzalanacak yatırım danışmanlığı sözleşmesi çerçevesinde sunulmaktadır. Burada yer alan yorum ve tavsiyeler, yorum ve tavsiyede bulun anların kişisel görüşlerine dayanmaktadır. Bu görüşler mali durumunuz ile risk ve getiri tercihlerinize uygun olmayabilir. Bu nedenle, sadece burada yer alan bilgilere dayanılarak yatırım kararı verilmesi beklentilerinize uygun sonuçlar doğurmayabilir.

## **PİRAMİT MENKUL KIYMETLER A.Ő.**

GümüŐsuyu Mah. İnönü Cad. IŐık Apt. No:53 Kat:5 Daire 9-10 Taksim/İstanbul  
Tel: 0212 293 95 00 Faks: 0212 293 95 60

### **Balıkesir İrtibat Bürosu**

Altıeylül Mah. Keçeci sok. Özcaner İŐ merkezi No:17 K:1 Altıeylül/ Balıkesir  
Tel: 0266 280 15 00 Faks: 0266 245 23 34

### **Ferdi Uğur Taçkınlar**

**AraŐtırma Müdürü**  
**02123953227**

[ugur.tackinlar@piramitmenkul.com.tr](mailto:ugur.tackinlar@piramitmenkul.com.tr)

### **Arif Tekin Seğmen**

**Piramit PYŐ AraŐtırma Uzmanı**  
**02123953213**

[arif.segmen@piramitmenkul.com.tr](mailto:arif.segmen@piramitmenkul.com.tr)



**UYARI:** Burada yer alan yatırım bilgi, yorum ve tavsiyeleri yatırım danışmanlığı kapsamında değildir. Yatırım danışmanlığı hizmeti; aracı kurumlar, portföy yönetim şirketleri, mevduat kabul etmeyen bankalar ile müşteri arasında imzalanacak yatırım danışmanlığı sözleşmesi çerçevesinde sunulmaktadır. Burada yer alan yorum ve tavsiyeler, yorum ve tavsiyede bulun anların kişisel görüşlerine dayanmaktadır. Bu görüşler mali durumunuz ile risk ve getiri tercihlerinize uygun olmayabilir. Bu nedenle, sadece burada yer alan bilgilere dayanılarak yatırım kararı verilmesi beklentilerinize uygun sonuçlar doğurmayabilir.