

13.02.2025

BIST-100

	Kapanış	Destek-1	Destek-2	Destek-3	Direnç-1	Direnç-2	Direnç-3
BIST100	9.779	9.706	9.705	9.550	9.849	9.853	9.939

BIST100 Endeksi dün günü %1,04 düşüşle 9.779 puandan kapattı. Satıcıly seyrin sürmesi durumunda pmax trend desteği 9.706 ve %38,2 fibonacci seviyesi 9.705 örtüşmesi güçlü destek olarak takip edilebilir. Yukarı yönlü hareketlerde ise; 9.849 yatayı ve 5 günlük üssel ortalama 9.853 yaklaşması güçlü direnç olarak takip edilebilir.



UYARI: Burada yer alan yatırım bilgi, yorum ve tavsiyeleri yatırım danışmanlığı kapsamında değildir. Yatırım danışmanlığı hizmeti; aracı kurumlar, portföy yönetim şirketleri, mevduat kabul etmeyen bankalar ile müşteri arasında imzalanacak yatırım danışmanlığı sözleşmesi çerçevesinde sunulmaktadır. Burada yer alan yorum ve tavsiyeler, yorum ve tavsiyede bulun anların kişisel görüşlerine dayanmaktadır. Bu görüşler mali durumunuz ile risk ve getiri tercihlerinize uygun olmayabilir. Bu nedenle, sadece burada yer alan bilgilere dayanılarak yatırım kararı verilmesi beklentilerinize uygun sonuçlar doğurmayabilir.

13.02.2025

Dolar Bazlı Endeks dün güne kritik ve güçlü destek olarak takip ettiğimiz, %50 fibonacci seviyesi 275 dolar ve alçalan üçgen formasyonu desteği 272 dolar bandı içerisinde 274 dolardan başladıktan sonra gün içinde 270-274 dolar aralığında satıcı hareket etti. Alçalan üçgen formasyonu desteği 272 dolar kritik desteği altında kapanış yapıldı. Bu seviye altında kalıcılık durumunda, 27 Haziran 2023'ten gelen uzun vade yükselen trend desteği ve %61,8 fibonacci seviyesi kesişimi 259 dolar hedef-destek olarak takip edilebilir. Korunduğu takdirde ise, 22 Temmuz'dan gelen majör düşen trend ve %50 fibonacci seviyesi 275 dolar kesişmesi güçlü direnç olarak takip edilebilir.



UYARI: Burada yer alan yatırım bilgi, yorum ve tavsiyeleri yatırım danışmanlığı kapsamında değildir. Yatırım danışmanlığı hizmeti; aracı kurumlar, portföy yönetim şirketleri, mevduat kabul etmeyen bankalar ile müşteri arasında imzalanacak yatırım danışmanlığı sözleşmesi çerçevesinde sunulmaktadır. Burada yer alan yorum ve tavsiyeler, yorum ve tavsiyede bulun anların kişisel görüşlerine dayanmaktadır. Bu görüşler mali durumunuz ile risk ve getiri tercihlerinize uygun olmayabilir. Bu nedenle, sadece burada yer alan bilgilere dayanılarak yatırım kararı verilmesi beklentilerinize uygun sonuçlar doğurmayabilir.

VIOP30 Yakın Vade Kontratı

	Kapanış	Destek-1	Destek-2	Destek-3	Direnç-1	Direnç-2	Direnç-3
VIOP30	11.110	10.941	10.791	10.500	11.172	11.291	11.403

VIOP30 Şubat Vade Kontratı dün günü %0,75 düşüşle 11.110 puandan %23,6 fibonacci seviyesinin (11.172) altında kapattı. Bu seviyeyi ilk etapta direnç olarak takip edeceğiz. Satıcılı seyrin devamı durumunda ise; 10.941 yatayı destek olarak takip edilebilir.

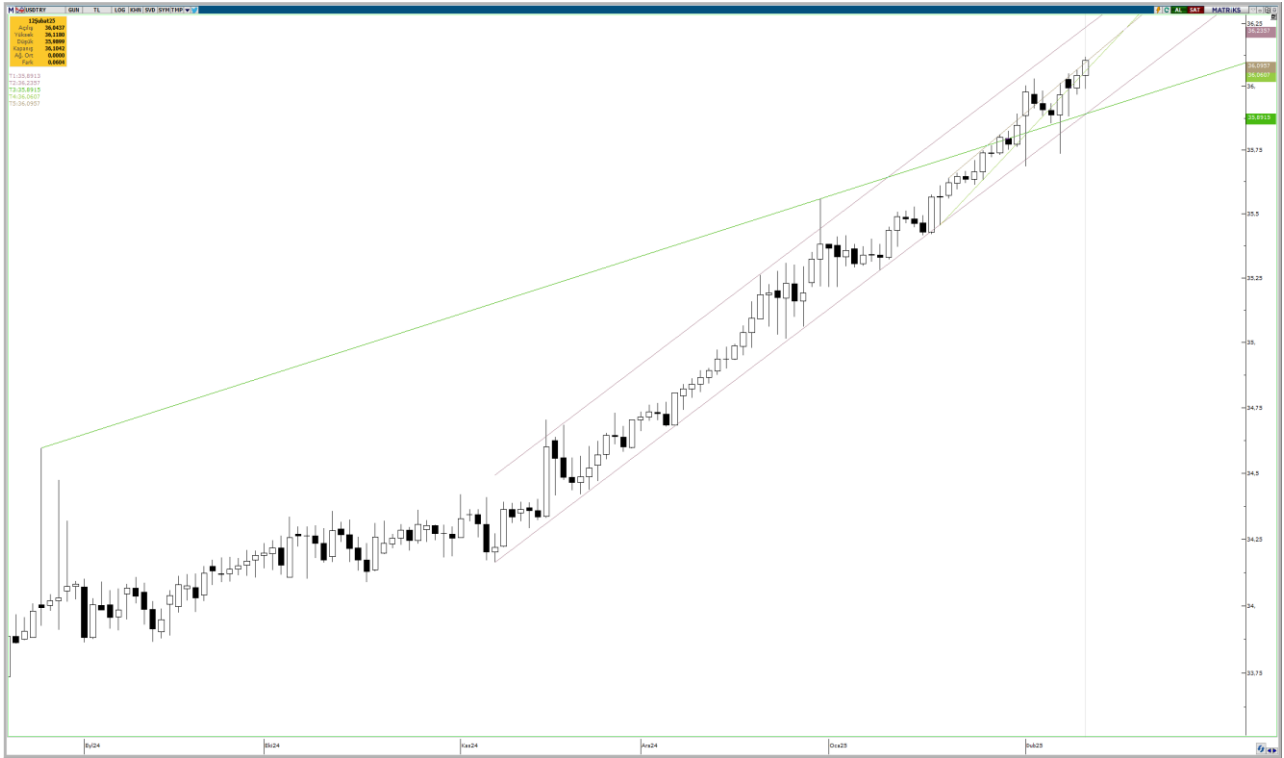


UYARI: Burada yer alan yatırım bilgi, yorum ve tavsiyeleri yatırım danışmanlığı kapsamında değildir. Yatırım danışmanlığı hizmeti; aracı kurumlar, portföy yönetim şirketleri, mevduat kabul etmeyen bankalar ile müşteri arasında imzalanacak yatırım danışmanlığı sözleşmesi çerçevesinde sunulmaktadır. Burada yer alan yorum ve tavsiyeler, yorum ve tavsiyede bulun anların kişisel görüşlerine dayanmaktadır. Bu görüşler mali durumunuz ile risk ve getiri tercihlerinize uygun olmayabilir. Bu nedenle, sadece burada yer alan bilgilere dayanarak yatırım kararı verilmesi beklentilerinize uygun sonuçlar doğurmayabilir.

USDTRY

	Kapanış	Destek-1	Destek-2	Destek-3	Direnç-1	Direnç-2	Direnç-3
USDTRY	36,10	36,09	35,91	35,90	36,12	36,26	-

Kur 07 Kasım'dan bu yana devam eden orta vade bir yükselen trend kanalı içerisinde hareketine devam etmektedir. Bu kanalın içerisinde ise daha kısa vadede oluşmuş bir yükselen kama formasyonu direnci altında Perşembe günü gün kapanışı gerçekleşmişti. Kur haftanın son işlem günü geniş bir bant aralığında (35,73-36,01) hareket etmiş ancak kama formasyonu içerisinde kapanış yapmıştı. Haftanın ilk işlem gününde de benzer bir hareket gerçekleşmişti. Kur, (35,88-36,05-tarihi zirve) geniş aralığında hareket etmişti. Gün kapanışını yine kama formasyonu içerisinde yapmıştı. Önceki gün de kurda benzer bir hareket izledik. Dün ise formasyonun son günlerine gelirken formasyon direnci üzerinde kapanış gerçekleşti. Kama formasyon direnci bugün 36,12 TL'de. Bu seviye üzerinde kalıcılık arayacağız. Kalıcı olunmadığı takdirde kama formasyon desteği 36,09 en yakın destek olarak takip edilebilir.



UYARI: Burada yer alan yatırım bilgi, yorum ve tavsiyeleri yatırım danışmanlığı kapsamında değildir. Yatırım danışmanlığı hizmeti; aracı kurumlar, portföy yönetim şirketleri, mevduat kabul etmeyen bankalar ile müşteri arasında imzalanacak yatırım danışmanlığı sözleşmesi çerçevesinde sunulmaktadır. Burada yer alan yorum ve tavsiyeler, yorum ve tavsiyede bulun anların kişisel görüşlerine dayanmaktadır. Bu görüşler mali durumunuz ile risk ve getiri tercihlerinize uygun olmayabilir. Bu nedenle, sadece burada yer alan bilgilere dayanarak yatırım kararı verilmesi beklentilerinize uygun sonuçlar doğurmayabilir.

13.02.2025

GÜNLÜK PARA GİRİŐİ OLAN HİŐSELER-İİK 5 Kurum (TL) 12.02.2025

Sıra	Hisse	Kapanıő	Alıcılar Hacim	Satıcılar Hacim	Para Giriő
1	ENKAI	51,45	391.357.100	-249.552.100	141.805.000
2	AEFES	164,20	345.034.600	-207.404.700	137.629.900
3	DSTKF	75,50	607.680.300	-472.680.800	134.999.500
4	KOZAL	25,50	304.459.600	-177.922.400	126.537.200
5	BIMAS	557,50	663.801.600	-539.017.000	124.784.600
6	BIGEN	13,67	183.921.100	-84.719.780	99.201.320
7	AKBNK	62,85	975.788.700	-888.130.000	87.658.700
8	SAHOL	98,40	502.996.000	-418.894.300	84.101.700
9	TCELL	107,90	297.958.900	-219.591.900	78.367.000
10	PGSUS	238,00	316.462.500	-251.016.900	65.445.600
11	GARAN	129,50	347.524.300	-314.287.400	33.236.900
12	TRILC	21,18	88.932.260	-67.369.050	21.563.210
13	KRDMA	38,64	69.744.340	-50.739.940	19.004.400
14	TKFEN	67,60	80.857.940	-67.002.370	13.855.570
15	ARMGD	36,96	28.347.830	-15.514.520	12.833.310
16	DOBUR	206,20	85.026.970	-73.335.600	11.691.370
17	DOHOL	13,68	58.596.520	-47.560.310	11.036.210
18	HEKTS	3,52	83.334.740	-72.509.100	10.825.640
19	THYAO	317,00	817.450.000	-807.171.600	10.278.400
20	HDFGS	2,22	34.688.580	-24.827.060	9.861.520
21	VAKFN	1,93	27.784.390	-17.973.020	9.811.370
22	HALKB	18,93	95.520.990	-85.833.580	9.687.410
23	BSOKE	13,57	36.929.140	-28.453.930	8.475.210
24	BRKVY	62,25	28.810.770	-20.492.940	8.317.830
25	OYAKC	25,30	232.932.100	-225.286.100	7.646.000
26	DOAS	192,30	30.731.380	-23.732.330	6.999.050
27	DOCO	7.605,00	23.270.690	-16.284.450	6.986.240
28	ARENA	36,16	42.171.280	-35.251.060	6.920.220
29	KOPOL	5,70	24.038.900	-17.131.390	6.907.510
30	ISDMR	37,94	25.835.860	-19.336.030	6.499.830
31	AHSGY	27,40	20.748.570	-14.587.950	6.160.620
32	IEYHO	9,51	22.394.250	-16.492.060	5.902.190
33	SELEC	64,30	69.143.900	-63.416.020	5.727.880
34	TUREX	161,50	19.235.690	-13.697.540	5.538.150
35	GRSEL	240,30	23.833.010	-18.317.060	5.515.950
36	SISE	36,74	119.898.000	-114.432.600	5.465.400
37	BINBN	100,50	25.261.660	-20.007.690	5.253.970
38	PAPIL	14,10	15.240.460	-10.066.740	5.173.720
39	CLEBI	2.110,00	22.771.250	-17.771.270	4.999.980
40	FENER	46,94	18.912.380	-14.074.810	4.837.570

Kaynak: MATRIKS

UYARI: Burada yer alan yatırım bilgi, yorum ve tavsiyeleri yatırım danışmanlığı kapsamında değildir. Yatırım danışmanlığı hizmeti; aracı kurumlar, portföy yönetim şirketleri, mevduat kabul etmeyen bankalar ile müşteri arasında imzalanacak yatırım danışmanlığı sözleşmesi çerçevesinde sunulmaktadır. Burada yer alan yorum ve tavsiyeler, yorum ve tavsiyede bulun anların kişisel görüşlerine dayanmaktadır. Bu görüşler mali durumunuz ile risk ve getiri tercihlerinize uygun olmayabilir. Bu nedenle, sadece burada yer alan bilgilere dayanılarak yatırım kararı verilmesi beklentilerinize uygun sonuçlar doğurmayabilir.

13.02.2025

GÜNLÜK PARA ÇIKIŐI OLAN HİSSELER-İlk 5 Kurum (TL) 12.02.2025

Sıra	Hisse	Kapanıő	Alıcılar Hacim	Satıcılar Hacim	Para Çıkıőı
1	ISCTR	13,60	324.691.200	-602.598.800	-277.907.600
2	ASELS	78,10	503.460.200	-663.351.400	-159.891.200
3	YKBNK	28,28	406.918.100	-520.075.900	-113.157.800
4	FROTO	898,50	232.354.000	-326.203.400	-93.849.400
5	KCHOL	159,00	206.073.300	-294.311.300	-88.238.000
6	SERNT	12,81	147.288.600	-229.873.000	-82.584.400
7	TOASO	199,10	527.419.900	-589.953.500	-62.533.600
8	MGROS	582,00	155.353.100	-206.271.300	-50.918.200
9	ASTOR	109,10	144.456.300	-189.938.600	-45.482.300
10	ARCLK	127,20	84.176.660	-128.627.100	-44.450.440
11	TUPRS	136,40	443.633.400	-484.779.700	-41.146.300
12	ALKLC	29,86	65.556.640	-103.789.900	-38.233.260
13	TSKB	12,28	114.183.200	-144.271.800	-30.088.600
14	LMKDC	29,00	61.571.480	-91.013.220	-29.441.740
15	IPEKE	58,85	52.220.260	-79.987.690	-27.767.430
16	IHLAS	2,86	45.146.230	-70.695.570	-25.549.340
17	KONTR	33,16	115.024.300	-138.441.200	-23.416.900
18	VSNMD	45,28	39.331.250	-61.851.840	-22.520.590
19	SOKM	39,80	27.796.470	-49.093.770	-21.297.300
20	EREGL	23,40	345.962.900	-366.915.200	-20.952.300
21	TCKRC	36,98	22.281.560	-43.013.560	-20.732.000
22	AKSEN	37,94	41.416.440	-61.807.250	-20.390.810
23	VAKBN	25,12	81.721.770	-101.476.700	-19.754.930
24	PASEU	34,50	185.314.400	-204.725.900	-19.411.500
25	TATEN	45,00	43.647.590	-62.707.840	-19.060.250
26	IHYAY	3,08	34.054.120	-51.947.130	-17.893.010
27	ALARK	82,90	49.357.570	-66.486.080	-17.128.510
28	CCOLA	55,20	63.128.470	-79.587.320	-16.458.850
29	ISMEN	41,04	24.159.480	-40.355.720	-16.196.240
30	TSPOR	1,01	42.154.730	-57.912.990	-15.758.260
31	SKBNK	3,77	44.325.830	-59.719.360	-15.393.530
32	KRDMD	27,94	302.834.700	-317.731.200	-14.896.500
33	TURSG	17,67	68.239.740	-82.728.780	-14.489.040
34	SKYMD	22,98	48.133.020	-61.247.010	-13.113.990
35	EGEEN	9.355,00	22.547.010	-34.868.860	-12.321.850
36	LOGO	107,50	8.079.488	-19.538.250	-11.458.762
37	MAVI	70,10	28.797.280	-40.234.840	-11.437.560
38	KOZAA	73,80	127.746.600	-138.216.200	-10.469.600
39	MIATK	35,76	29.986.580	-40.438.850	-10.452.270
40	AKSA	11,40	27.452.250	-37.731.490	-10.279.240

Kaynak: MATRIKS

UYARI: Burada yer alan yatırım bilgi, yorum ve tavsiyeleri yatırım danışmanlığı kapsamında değildir. Yatırım danışmanlığı hizmeti; aracı kurumlar, portföy yönetim şirketleri, mevduat kabul etmeyen bankalar ile müşteri arasında imzalanacak yatırım danışmanlığı sözleşmesi çerçevesinde sunulmaktadır. Burada yer alan yorum ve tavsiyeler, yorum ve tavsiyede bulun anların kişisel görüşlerine dayanmaktadır. Bu görüşler mali durumunuz ile risk ve getiri tercihlerinize uygun olmayabilir. Bu nedenle, sadece burada yer alan bilgilere dayanılarak yatırım kararı verilmesi beklentilerinize uygun sonuçlar doğurmayabilir.

PİRAMİT MENKUL KIYMETLER A.Ő.

Gümüşsuyu Mah. İnönü Cad. Işık Apt. No:53 Kat:5 Daire 9-10 Taksim/İstanbul
Tel: 0212 293 95 00 Faks: 0212 293 95 60

Balıkesir İrtibat Bürosu

Altıeylül Mah. Keçeci sok. Özcaner İş merkezi No:17 K:1 Altıeylül/ Balıkesir
Tel: 0266 280 15 00 Faks: 0266 245 23 34

Ferdi Uğur Taçkınlar **Araştırma Müdürü** **02123953227**

ugur.tackinlar@piramitmenkul.com.tr

Arif Tekin Seğmen **Piramit PYS Araştırma Uzmanı** **02123954008**

asegmen@piramitportfoy.com.tr



UYARI: Burada yer alan yatırım bilgi, yorum ve tavsiyeleri yatırım danışmanlığı kapsamında değildir. Yatırım danışmanlığı hizmeti; aracı kurumlar, portföy yönetim şirketleri, mevduat kabul etmeyen bankalar ile müşteri arasında imzalanacak yatırım danışmanlığı sözleşmesi çerçevesinde sunulmaktadır. Burada yer alan yorum ve tavsiyeler, yorum ve tavsiyede bulun anların kişisel görüşlerine dayanmaktadır. Bu görüşler mali durumunuz ile risk ve getiri tercihlerinize uygun olmayabilir. Bu nedenle, sadece burada yer alan bilgilere dayanılarak yatırım kararı verilmesi beklentilerinize uygun sonuçlar doğurmayabilir.