

08.01.2025

BIST-100

	Kapanış	Destek-1	Destek-2	Destek-3	Direnç-1	Direnç-2	Direnç-3
BIST100	9.972	9.849	9.705	9.550	10.036	10.296	10.415

BIST100 Endeksi dün günü %1,13 düşüyle 9.972 puandan kapattı. Bu hafta referans seviye olarak izlediğimiz 10.036 yatayı üzerinde kalıcı olunsaydı üçüncü günlük kapanışla birlikte kırılım onaylanmış olacaktı. Kritik gün de bu seviye üzerinde kalıcı olunamadı. Satıcı seyrin sürmesi halinde, takip edeceğimiz hedef-destekler 9.849 yatayı ve %38,2 fibonacci seviyesi 9.705 puan olmaya devam edecek. Üzerinde kalıcı hareketlerde ise ilk etapta hedef-dirençler %23,6 fibonacci seviyesi 10.296 ve Ağustos başında küresel piyasalarda Japonya kaynaklı yaşanan türbülans sonucu gerçekleşen sert düşüyle birlikte oluşan kaçış boşluğunun kapanış seviyesi 10.415 puan olacak.



UYARI: Burada yer alan yatırım bilgi, yorum ve tavsiyeleri yatırım danışmanlığı kapsamında değildir. Yatırım danışmanlığı hizmeti; aracı kurumlar, portföy yönetim şirketleri, mevduat kabul etmeyen bankalar ile müşteri arasında imzalanacak yatırım danışmanlığı sözleşmesi çerçevesinde sunulmaktadır. Burada yer alan yorum ve tavsiyeler, yorum ve tavsiyede bulun anların kişisel görüşlerine dayanmaktadır. Bu görüşler mali durumunuz ile risk ve getiri tercihlerinize uygun olmayabilir. Bu nedenle, sadece burada yer alan bilgilere dayanılarak yatırım kararı verilmesi beklentilerinize uygun sonuçlar doğurmayabilir.

Dolar Bazlı Endeks dün güne 285 dolardan başladıkten sonra gün içinde 282-285 dolar bandında satıcılı hareket etti. 275 dolar seviyesinin kritik olduğunu, altında kalıcılık durumunda bir sonraki fibonacci seviyesi 259 dolar hedef destek olarak takip edilebileceğini belirtmiştik. Bu seviye üzerinde önceki haftanın son işlem günü üçüncü günlük kapanış ve kırılım onayı gerçekleşmişti. Artık bu seviye güçlü destek; korunduğu takdirde %38,2 fibonacci seviyesi 291 dolar ise hedef-direnç olarak takip edilebilir.

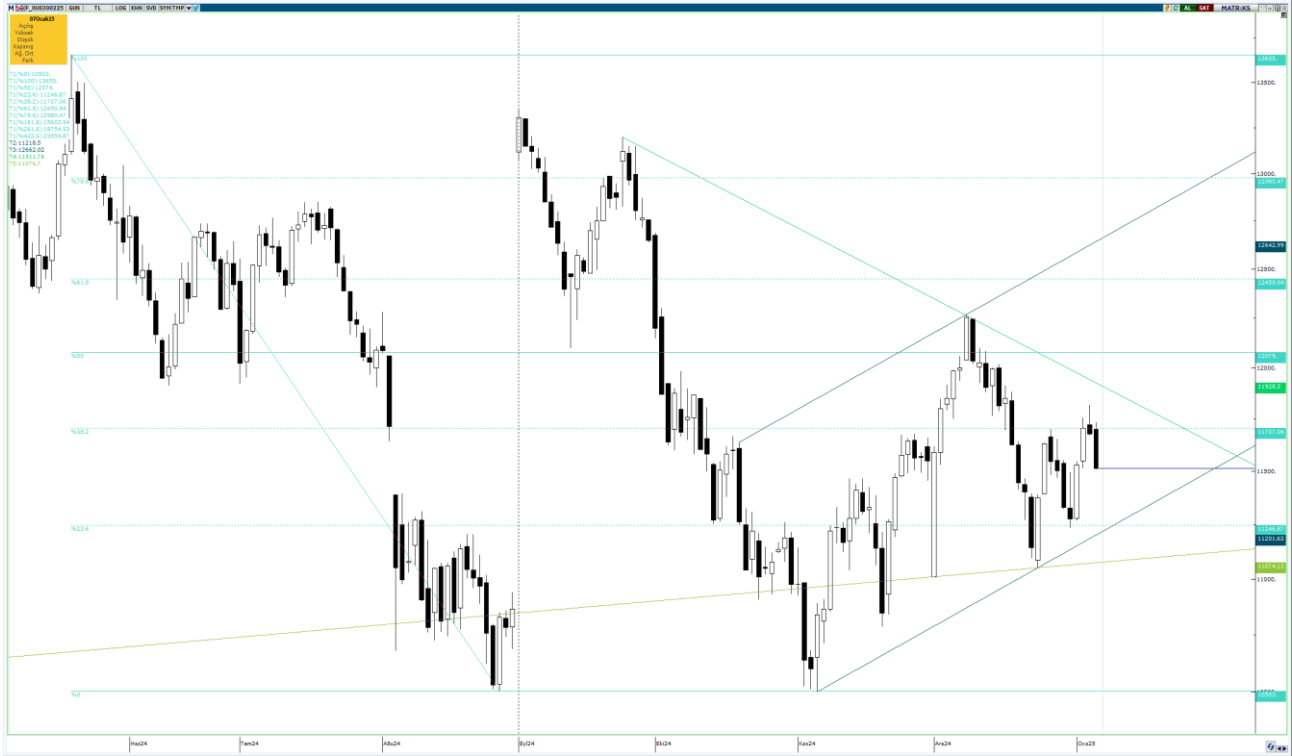


UYARI: Burada yer alan yatırım bilgi, yorum ve tavsiyeleri yatırım danışmanlığı kapsamında değildir. Yatırım danışmanlığı hizmeti; aracı kurumlar, portföy yönetim şirketleri, mevduat kabul etmeyen bankalar ile müşteri arasında imzalanacak yatırım danışmanlığı sözleşmesi çerçevesinde sunulmaktadır. Burada yer alan yorum ve tavsiyeler, yorum ve tavsiyede bulun anların kişisel görüşlerine dayanmaktadır. Bu görüşler mali durumunuz ile risk ve getiri tercihlerinize uygun olmayabilir. Bu nedenle, sadece burada yer alan bilgilere dayanılarak yatırım kararı verilmesi beklentilerinize uygun sonuçlar doğurmayabilir.

VIOP30 Yakın Vade Kontratı

	Kapanış	Destek-1	Destek-2	Destek-3	Direnç-1	Direnç-2	Direnç-3
VIOP30	11.515	11.246	11.246	11.218	11.707	11.911	12.079

VIOP30 Şubat Vade Kontratı dün günü %1,41 düşüşle 11.515 puandan kapattı. %38,2 fibonacci seviyesi 11.707 direnç olarak çalışmaya devam ediyor. Dün de bu seviye üzerinde gün içi harekete karşın kalıcı olunamadı. Bu seviye ilk direncimiz olmaya devam ediyor. Bu seviyeden başlayan satış tepkisinin devamı durumunda %23,6 fibonacci düzeltme seviyesi 11.246 en yakın destek olarak takip edilebilir.



UYARI: Burada yer alan yatırım bilgi, yorum ve tavsiyeleri yatırım danışmanlığı kapsamında değildir. Yatırım danışmanlığı hizmeti; aracı kurumlar, portföy yönetim şirketleri, mevduat kabul etmeyen bankalar ile müşteri arasında imzalanacak yatırım danışmanlığı sözleşmesi çerçevesinde sunulmaktadır. Burada yer alan yorum ve tavsiyeler, yorum ve tavsiyede bulun anların kişisel görüşlerine dayanmaktadır. Bu görüşler mali durumunuz ile risk ve getiri tercihlerinize uygun olmayabilir. Bu nedenle, sadece burada yer alan bilgilere dayanarak yatırım kararı verilmesi beklentilerinize uygun sonuçlar doğurmayabilir.

08.01.2025

USDTRY

	Kapanış	Destek-1	Destek-2	Destek-3	Direnç-1	Direnç-2	Direnç-3
USDTRY	35,33	35,23	35,02	34,95	35,33	35,34	35,64

USDTRY kurunda dün; 35,2972-35,3715 bandında hareket edildi. Önceki günde yaklaşık olarak bu bantta hareket edilmişti. Kur 04 Haziran'dan bu yana devam eden orta vade yükselen trend kanalı (mor-kesikli) desteğinin üstünde kapanış serisine devam ediyor. Bugün orta vade yükselen trend kanalı (mor-kesikli) desteği 35,34 TL'de. Üzerinde kalıcılık teknik olumlu görünümün devamı için kritik. Bu seviye üzerinde kalıcılık durumunda orta vade yükselen trend kanalı (mor-kesikli) direnci ve mevcut formasyonların teorik hedeflerinin bulunduğu 35,64-35,73 aralığına doğru direnç boşluğu nedeniyle yükseliş sertleşebilir. Altında kalıcılık durumunda ise 22 günlük AO (35,23 TL) ilk etapta destek olarak takip edilebilir.



UYARI: Burada yer alan yatırım bilgi, yorum ve tavsiyeleri yatırım danışmanlığı kapsamında değildir. Yatırım danışmanlığı hizmeti; aracı kurumlar, portföy yönetim şirketleri, mevduat kabul etmeyen bankalar ile müşteri arasında imzalanacak yatırım danışmanlığı sözleşmesi çerçevesinde sunulmaktadır. Burada yer alan yorum ve tavsiyeler, yorum ve tavsiyede bulun anların kişisel görüşlerine dayanmaktadır. Bu görüşler mali durumunuz ile risk ve getiri tercihlerinize uygun olmayabilir. Bu nedenle, sadece burada yer alan bilgilere dayanarak yatırım kararı verilmesi beklentilerinize uygun sonuçlar doğurmayabilir.

08.01.2025

GÜNLÜK PARA GİRİŐİ OLAN HİŐSELER-İİK 5 Kurum (TL) 07.01.2025

Sıra	Hisse	Kapanıő	Alıcılar Hacim	Satıcılar Hacim	Para Giriő
1	ISCTR	14,00	1.071.384.000	-907.146.900	164.237.100
2	TAVHL	276,00	186.607.100	-116.793.600	69.813.500
3	ARMGD	38,52	153.988.000	-107.498.000	46.490.000
4	MGROS	530,50	198.117.600	-157.348.900	40.768.700
5	GSRAY	2,18	237.693.800	-209.308.700	28.385.100
6	ASTOR	119,50	277.906.700	-251.072.700	26.834.000
7	MAGEN	23,44	58.551.340	-34.580.250	23.971.090
8	TUPRS	146,40	296.606.800	-274.012.400	22.594.400
9	KOZAL	23,50	199.963.000	-180.666.200	19.296.800
10	KLKIM	33,98	48.787.260	-30.053.490	18.733.770
11	GIPTA	44,98	37.430.160	-20.399.740	17.030.420
12	ALTNY	85,50	39.040.250	-22.186.110	16.854.140
13	GUBRF	284,50	162.257.600	-145.779.500	16.478.100
14	ENTRA	8,50	36.476.580	-20.142.710	16.333.870
15	ANSGR	101,30	34.394.840	-18.093.220	16.301.620
16	ARCLK	145,20	52.763.350	-38.156.990	14.606.360
17	SKBNK	5,05	46.912.190	-32.979.720	13.932.470
18	AKCNS	180,60	38.193.080	-26.835.860	11.357.220
19	TUREX	161,80	88.233.560	-77.862.170	10.371.390
20	ODINE	114,40	178.541.200	-168.219.900	10.321.300
21	AKSEN	41,04	36.844.520	-26.554.140	10.290.380
22	HALKB	17,26	68.807.990	-59.219.190	9.588.800
23	VRGYO	3,40	21.940.230	-12.953.910	8.986.320
24	SELEC	83,70	24.847.560	-16.610.780	8.236.780
25	ODAS	6,44	34.473.180	-26.482.810	7.990.370
26	BANVT	313,25	29.041.900	-21.239.800	7.802.100
27	TATEN	43,82	24.686.790	-16.981.340	7.705.450
28	CGCAM	31,96	35.952.500	-28.461.560	7.490.940
29	SAMAT	21,14	30.106.550	-22.650.440	7.456.110
30	SMRTG	40,90	16.186.480	-9.152.701	7.033.779
31	RAYSG	559,00	17.304.760	-10.273.790	7.030.970
32	TMSN	126,10	24.811.830	-18.102.000	6.709.830
33	CEMZY	14,40	29.235.110	-22.618.060	6.617.050
34	KCAER	14,04	17.477.380	-10.926.300	6.551.080
35	ECZYT	203,80	21.093.480	-14.586.070	6.507.410
36	KOZAA	71,65	78.993.510	-72.512.930	6.480.580
37	OBAMS	53,70	39.650.980	-33.173.660	6.477.320
38	NETAS	70,00	15.006.120	-8.682.361	6.323.759
39	OYAKC	22,84	64.597.720	-58.496.160	6.101.560
40	AKFYE	20,70	36.711.680	-30.765.470	5.946.210

Kaynak: MATRIKS

UYARI: Burada yer alan yatırım bilgi, yorum ve tavsiyeleri yatırım danışmanlığı kapsamında değildir. Yatırım danışmanlığı hizmeti; aracı kurumlar, portföy yönetim şirketleri, mevduat kabul etmeyen bankalar ile müşteri arasında imzalanacak yatırım danışmanlığı sözleşmesi çerçevesinde sunulmaktadır. Burada yer alan yorum ve tavsiyeler, yorum ve tavsiyede bulun anların kişisel görüşlerine dayanmaktadır. Bu görüşler mali durumunuz ile risk ve getiri tercihlerinize uygun olmayabilir. Bu nedenle, sadece burada yer alan bilgilere dayanılarak yatırım kararı verilmesi beklentilerinize uygun sonuçlar doğurmayabilir.

08.01.2025

GÜNLÜK PARA ÇIKIŐI OLAN HİSSELER-İlk 5 Kurum (TL) 07.01.2025

Sıra	Hisse	Kapanıő	Alıcılar Hacim	Satıcılar Hacim	Para Çıkıőı
1	AKBNK	64,75	475.882.500	-765.143.000	-289.260.500
2	EREGL	24,08	429.688.400	-666.137.900	-236.449.500
3	THYAO	293,50	436.973.100	-655.684.900	-218.711.800
4	AEFES	172,50	347.146.500	-517.034.000	-169.887.500
5	GARAN	127,00	254.466.400	-346.848.100	-92.381.700
6	YKBNK	31,18	223.079.700	-298.375.400	-75.295.700
7	HEKTS	4,01	136.998.100	-212.138.900	-75.140.800
8	PETKM	18,70	190.470.700	-260.261.500	-69.790.800
9	AGHOL	308,25	98.139.980	-167.349.900	-69.209.920
10	KRDMD	28,00	192.860.900	-261.889.600	-69.028.700
11	MAVI	82,90	110.673.700	-174.601.600	-63.927.900
12	SASA	4,17	257.858.900	-319.404.900	-61.546.000
13	KCHOL	185,70	341.424.900	-387.608.700	-46.183.800
14	PGSUS	218,60	161.861.900	-202.613.100	-40.751.200
15	SISE	41,88	97.101.980	-135.335.800	-38.233.820
16	TSPOR	1,18	96.108.990	-132.122.300	-36.013.310
17	KTLEV	58,20	80.460.860	-108.352.600	-27.891.740
18	PATEK	103,60	71.130.220	-98.496.060	-27.365.840
19	DAPGM	7,22	176.136.900	-201.726.000	-25.589.100
20	MIATK	42,10	42.208.480	-66.904.070	-24.695.590
21	CIMSA	45,42	67.848.880	-92.430.890	-24.582.010
22	BEGYO	6,96	31.754.510	-54.610.660	-22.856.150
23	ADESE	2,36	23.085.680	-43.665.490	-20.579.810
24	ZOREN	4,52	61.838.160	-79.685.090	-17.846.930
25	SUNTK	36,38	39.284.490	-56.897.640	-17.613.150
26	ASELS	77,30	724.742.100	-742.192.800	-17.450.700
27	CCOLA	56,40	47.128.310	-64.091.990	-16.963.680
28	ENKAI	49,90	97.921.120	-113.878.200	-15.957.080
29	SOKM	41,20	30.357.180	-45.659.010	-15.301.830
30	TTKOM	46,48	173.164.300	-188.152.600	-14.988.300
31	TOASO	206,10	136.967.700	-151.355.100	-14.387.400
32	KONTR	39,10	43.023.760	-56.411.800	-13.388.040
33	BIMAS	527,00	330.564.300	-343.563.400	-12.999.100
34	ULKER	115,50	107.386.000	-119.731.000	-12.345.000
35	KOTON	20,76	21.286.260	-33.577.920	-12.291.660
36	ANGEN	14,71	32.125.010	-44.313.810	-12.188.800
37	VAKFN	2,14	68.607.820	-79.954.840	-11.347.020
38	BR SAN	429,00	29.343.040	-40.457.650	-11.114.610
39	ALGYO	21,44	17.557.020	-28.600.090	-11.043.070
40	VESTL	70,65	18.045.780	-28.846.410	-10.800.630

Kaynak: MATRIKS

UYARI: Burada yer alan yatırım bilgi, yorum ve tavsiyeleri yatırım danışmanlığı kapsamında değildir. Yatırım danışmanlığı hizmeti; aracı kurumlar, portföy yönetim şirketleri, mevduat kabul etmeyen bankalar ile müşteri arasında imzalanacak yatırım danışmanlığı sözleşmesi çerçevesinde sunulmaktadır. Burada yer alan yorum ve tavsiyeler, yorum ve tavsiyede bulun anların kişisel görüşlerine dayanmaktadır. Bu görüşler mali durumunuz ile risk ve getiri tercihlerinize uygun olmayabilir. Bu nedenle, sadece burada yer alan bilgilere dayanılarak yatırım kararı verilmesi beklentilerinize uygun sonuçlar doğurmayabilir.

PİRAMİT MENKUL KIYMETLER A.Ő.

Gümüşsuyu Mah. İnönü Cad. Işık Apt. No:53 Kat:5 Daire 9-10 Taksim/İstanbul
Tel: 0212 293 95 00 Faks: 0212 293 95 60

Balıkesir İrtibat Bürosu

Altıeylül Mah. Keçeci sok. Özcaner İş merkezi No:17 K:1 Altıeylül/ Balıkesir
Tel: 0266 280 15 00 Faks: 0266 245 23 34

Ferdi Uğur Taçkınlar **Araştırma Müdürü** **02123953227**

ugur.tackinlar@piramitmenkul.com.tr

Arif Tekin Seğmen **Piramit PYS Araştırma Uzmanı** **02123954008**

asegmen@piramitportfoy.com.tr



UYARI: Burada yer alan yatırım bilgi, yorum ve tavsiyeleri yatırım danışmanlığı kapsamında değildir. Yatırım danışmanlığı hizmeti; aracı kurumlar, portföy yönetim şirketleri, mevduat kabul etmeyen bankalar ile müşteri arasında imzalanacak yatırım danışmanlığı sözleşmesi çerçevesinde sunulmaktadır. Burada yer alan yorum ve tavsiyeler, yorum ve tavsiyede bulun anların kişisel görüşlerine dayanmaktadır. Bu görüşler mali durumunuz ile risk ve getiri tercihlerinize uygun olmayabilir. Bu nedenle, sadece burada yer alan bilgilere dayanılarak yatırım kararı verilmesi beklentilerinize uygun sonuçlar doğurmayabilir.