

26.12.2024

## BIST-100

	Kapanış	Destek-1	Destek-2	Destek-3	Direnç-1	Direnç-2	Direnç-3
BIST100	9.916	9.849	9.705	9.550	10.036	10.037	10.296

BIST100 Endeksi dün günü %2,52 sert yükselişle 9.916 puandan kapattı. Endeks güne 9.849 yatay direncinin hemen altında başladı ancak gün boyu bu seviye üzerinde kalıcı oldu. %38,2 fibonacci seviyesi 9.705 puan altında kapanış dün üçüncü günlük kapanış olacağı ve kırılım onayı anlamına geleceği için kritikti. Bu seviye altına sarkma fake bir hareket olarak kaldı. Bugün ilk etapta 9.849 yatayı destek, 10.036 yatayı ise direnç olarak takip edilebilir.



**UYARI:** Burada yer alan yatırım bilgi, yorum ve tavsiyeleri yatırım danışmanlığı kapsamında değildir. Yatırım danışmanlığı hizmeti; aracı kurumlar, portföy yönetim şirketleri, mevduat kabul etmeyen bankalar ile müşteri arasında imzalanacak yatırım danışmanlığı sözleşmesi çerçevesinde sunulmaktadır. Burada yer alan yorum ve tavsiyeler, yorum ve tavsiyede bulun anların kişisel görüşlerine dayanmaktadır. Bu görüşler mali durumunuz ile risk ve getiri tercihlerinize uygun olmayabilir. Bu nedenle, sadece burada yer alan bilgilere dayanılarak yatırım kararı verilmesi beklentilerinize uygun sonuçlar doğurmayabilir.

Dolar Bazlı Endeks dün güne 279 dolardan başladıktan sonra gün içinde 279-282 dolar bandında hareket etti. 275 dolar seviyesinin kritik olduğunu, altında kalıcılık durumunda bir sonraki fibonacci seviyesi 259 dolar hedef destek olarak takip edilebileceğini belirtmiştik. Bu seviye altında üçüncü günlük kapanış ve kırılım onayının gelmemiş olması olumlu. Bu seviye altına sarkma hareketi fake olarak kaldı. Bu seviye bugün en yakın destek, %38,2 fibonacci seviyesi 291 dolar ise hedef-direnç olarak takip edilebilir.



**UYARI:** Burada yer alan yatırım bilgi, yorum ve tavsiyeleri yatırım danışmanlığı kapsamında değildir. Yatırım danışmanlığı hizmeti; aracı kurumlar, portföy yönetim şirketleri, mevduat kabul etmeyen bankalar ile müşteri arasında imzalanacak yatırım danışmanlığı sözleşmesi çerçevesinde sunulmaktadır. Burada yer alan yorum ve tavsiyeler, yorum ve tavsiyede bulun anların kişisel görüşlerine dayanmaktadır. Bu görüşler mali durumunuz ile risk ve getiri tercihlerinize uygun olmayabilir. Bu nedenle, sadece burada yer alan bilgilere dayanılarak yatırım kararı verilmesi beklentilerinize uygun sonuçlar doğurmayabilir.

### VIOP30 Yakın Vade Kontratı

	Kapanıő	Destek-1	Destek-2	Destek-3	Direnç-1	Direnç-2	Direnç-3
VIOP30	11.036	10.847	10.456	10.240	11.072	11.195	11.235

VIOP30 Aralık Vade Kontratı dün günü %2,15 yükseliőle 11.036 puandan kısa vade yükselen trend (yeőil) desteğinde kapanıő yaptı. Bu seviye bugün 11.072 puanda ilk etapta direnç olarak takip edilebilir. En yakın destek olarak ise 10.847 yatayı takip edilebilir.

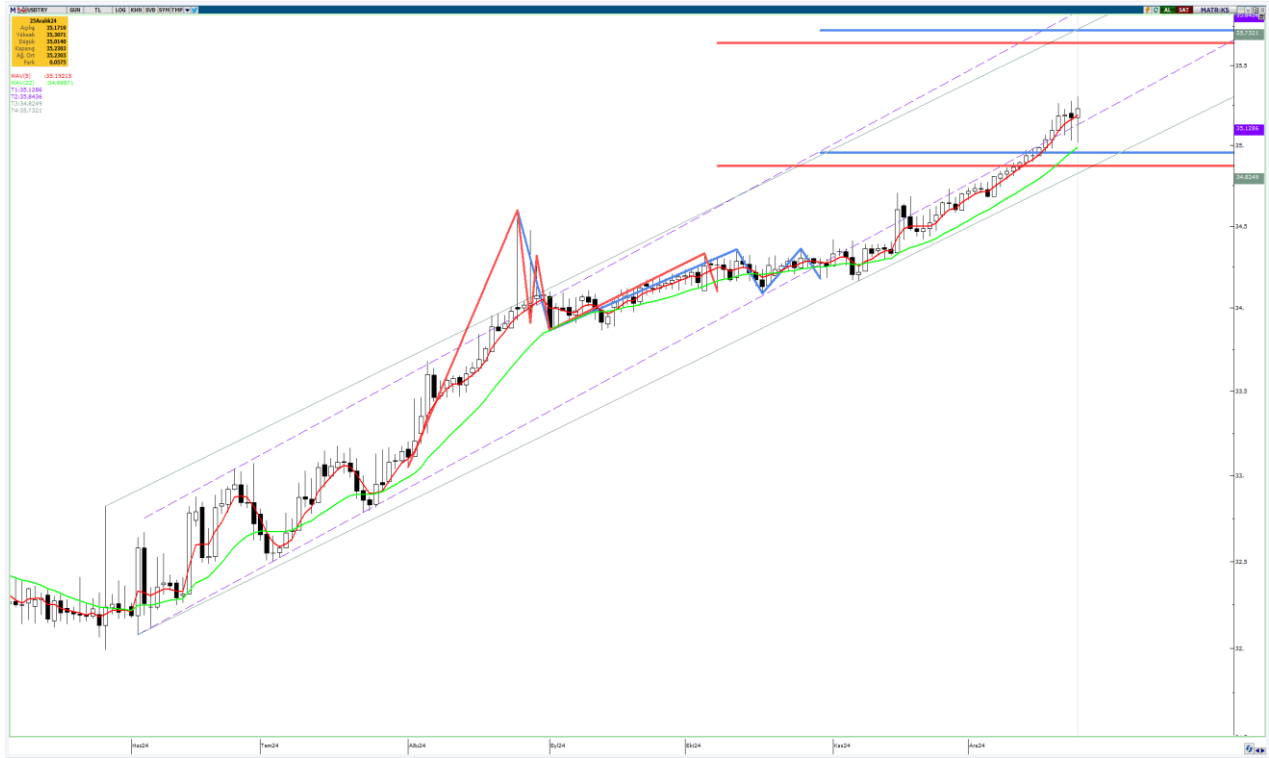


**UYARI:** Burada yer alan yatırım bilgi, yorum ve tavsiyeleri yatırım danışmanlıđı kapsamında deđildir. Yatırım danışmanlıđı hizmeti; aracı kurumlar, portföy yönetim şirketleri, mevduat kabul etmeyen bankalar ile müşteri arasında imzalanacak yatırım danışmanlıđı sözleşmesi çerçevesinde sunulmaktadır. Burada yer alan yorum ve tavsiyeler, yorum ve tavsiyede bulun anların kişisel görüşlerine dayanmaktadır. Bu görüşler mali durumunuz ile risk ve getiri tercihlerinize uygun olmayabilir. Bu nedenle, sadece burada yer alan bilgilere dayanılarak yatırım kararı verilmesi beklentilerinize uygun sonuçlar doğurmayabilir.

## USDTRY

	Kapanış	Destek-1	Destek-2	Destek-3	Direnç-1	Direnç-2	Direnç-3
USDTRY	35,23	35,19	35,15	34,98	35,64	35,73	35,75

USDTRY kurunda dün; 35,0140-35,3071 bandında hareket edildi. Önceki gün tarihi zirve serisine geri dönülmüştü. Seri dün de devam etti. Kur 04 Haziran'dan bu yana devam eden orta vade yükselen trend kanalı (mor-kesikli) desteğinin üstünde hareketine devam ediyor. Bu seviye üzerinde kalıcılık durumunda orta vade yükselen trend kanalı (mor-kesikli) direnci ve mevcut formasyonların teorik hedeflerinin bulunduğu 35,64-35,73 aralığına doğru direnç boşluğu nedeniyle yükseliş sertleşebilir, parabolik bir yükseliş hareketine şahitlik edebiliriz demiştik. Bu görüşümüzü koruyoruz.



**UYARI:** Burada yer alan yatırım bilgi, yorum ve tavsiyeleri yatırım danışmanlığı kapsamında değildir. Yatırım danışmanlığı hizmeti; aracı kurumlar, portföy yönetim şirketleri, mevduat kabul etmeyen bankalar ile müşteri arasında imzalanacak yatırım danışmanlığı sözleşmesi çerçevesinde sunulmaktadır. Burada yer alan yorum ve tavsiyeler, yorum ve tavsiyede bulun anların kişisel görüşlerine dayanmaktadır. Bu görüşler mali durumunuz ile risk ve getiri tercihlerinize uygun olmayabilir. Bu nedenle, sadece burada yer alan bilgilere dayanılarak yatırım kararı verilmesi beklentilerinize uygun sonuçlar doğurmayabilir.

26.12.2024

GÜNLÜK PARA GİRİŐİ OLAN HİŐSELER-İİK 5 Kurum (TL) 25.12.2024

Sıra	Hisse	Kapanıő	Alıcılar Hacim	Satıcılar Hacim	Para Giriő
1	AKBNK	65,05	1.315.124.000	-646.668.900	668.455.100
2	YKBNK	30,80	831.250.800	-481.391.600	349.859.200
3	ISCTR	13,70	723.386.100	-527.518.700	195.867.400
4	THYAO	288,25	347.024.200	-212.277.300	134.746.900
5	BIMAS	511,00	282.754.100	-186.187.200	96.566.900
6	SAHOL	98,95	319.889.700	-226.793.300	93.096.400
7	ASELS	74,00	176.691.700	-94.736.930	81.954.770
8	ASTOR	111,40	215.465.500	-154.467.100	60.998.400
9	HALKB	16,69	132.945.200	-72.650.320	60.294.880
10	GARAN	133,30	328.147.400	-281.101.100	47.046.300
11	TTKOM	44,72	110.813.800	-65.146.780	45.667.020
12	TCELL	93,75	221.215.900	-175.566.700	45.649.200
13	KOZAL	21,98	128.263.900	-88.046.790	40.217.110
14	TOASO	199,00	96.603.220	-58.429.760	38.173.460
15	SASA	4,15	131.086.900	-95.786.190	35.300.710
16	KRDMA	30,82	90.508.320	-58.402.550	32.105.770
17	TURSG	15,50	108.014.300	-77.256.730	30.757.570
18	MGROS	511,50	84.019.180	-65.122.890	18.896.290
19	PEHOL	3,01	85.883.990	-70.470.750	15.413.240
20	AGROT	10,35	29.367.650	-16.101.410	13.266.240
21	EKGYO	13,88	203.022.300	-189.973.000	13.049.300
22	SUNTK	34,52	49.819.160	-38.479.980	11.339.180
23	KRDMB	26,12	26.671.940	-16.087.810	10.584.130
24	DOHOL	15,59	48.635.350	-38.054.770	10.580.580
25	SANFM	46,36	26.202.440	-15.923.150	10.279.290
26	ALARK	91,65	57.527.610	-47.482.020	10.045.590
27	VESTL	67,95	29.810.770	-20.058.050	9.752.720
28	SNICA	5,29	20.508.980	-10.922.800	9.586.180
29	KZBGY	23,98	39.661.440	-30.120.160	9.541.280
30	SOKM	40,06	32.157.640	-22.842.550	9.315.090
31	CCOLA	60,85	38.328.560	-29.262.690	9.065.870
32	MAVI	85,60	40.443.520	-31.409.470	9.034.050
33	BRSAN	432,00	27.593.060	-18.703.440	8.889.620
34	TKNSA	39,08	21.753.010	-13.871.880	7.881.130
35	AKSEN	36,88	31.029.600	-23.245.790	7.783.810
36	KOPOL	6,47	28.205.680	-20.511.270	7.694.410
37	CIMSA	45,12	47.179.600	-39.708.350	7.471.250
38	ODINE	127,10	65.285.180	-57.956.340	7.328.840
39	BMSTL	31,94	28.627.090	-21.321.640	7.305.450
40	RALYH	285,50	22.420.640	-16.003.110	6.417.530

Kaynak: MATRIKS

**UYARI:** Burada yer alan yatırım bilgi, yorum ve tavsiyeleri yatırım danışmanlığı kapsamında değildir. Yatırım danışmanlığı hizmeti; aracı kurumlar, portföy yönetim şirketleri, mevduat kabul etmeyen bankalar ile müşteri arasında imzalanacak yatırım danışmanlığı sözleşmesi çerçevesinde sunulmaktadır. Burada yer alan yorum ve tavsiyeler, yorum ve tavsiyede bulun anların kişisel görüşlerine dayanmaktadır. Bu görüşler mali durumunuz ile risk ve getiri tercihlerinize uygun olmayabilir. Bu nedenle, sadece burada yer alan bilgilere dayanılarak yatırım kararı verilmesi beklentilerinize uygun sonuçlar doğurmayabilir.

26.12.2024

GÜNLÜK PARA ÇIKIŐI OLAN HİSSELER-İlk 5 Kurum (TL) 25.12.2024

Sıra	Hisse	Kapanıő	Alıcılar Hacim	Satıcılar Hacim	Para Çıkıőı
1	KCHOL	184,50	249.440.000	-322.585.400	-73.145.400
2	KRDMD	28,72	129.582.200	-187.473.200	-57.891.000
3	EREGL	25,06	79.630.460	-124.998.200	-45.367.740
4	CANTE	1,70	55.137.100	-87.534.520	-32.397.420
5	CWENE	21,14	43.853.030	-71.422.870	-27.569.840
6	OYAKC	23,40	62.320.050	-87.970.180	-25.650.130
7	KTLEV	52,75	31.403.310	-53.500.440	-22.097.130
8	MPARK	351,75	53.134.290	-71.827.480	-18.693.190
9	ODAS	6,13	24.909.170	-41.856.440	-16.947.270
10	PGSUS	218,70	86.698.550	-102.365.300	-15.666.750
11	KCAER	13,65	24.448.270	-39.954.980	-15.506.710
12	DAPGM	6,63	32.090.120	-46.458.850	-14.368.730
13	TSKB	12,44	42.364.680	-55.677.130	-13.312.450
14	BRYAT	2.120,00	17.750.620	-30.367.430	-12.616.810
15	BEGYO	6,11	52.758.790	-64.835.110	-12.076.320
16	PASEU	28,78	264.440.600	-274.906.700	-10.466.100
17	SKBNK	4,90	37.653.680	-47.090.260	-9.436.580
18	SEGMN	22,68	10.606.330	-19.625.340	-9.019.010
19	OZATD	87,05	24.678.060	-33.588.240	-8.910.180
20	TATEN	43,56	45.508.590	-54.142.490	-8.633.900
21	SMRVA	26,84	55.326.320	-63.947.800	-8.621.480
22	AEFES	236,30	66.483.800	-75.024.470	-8.540.670
23	VAKFN	2,01	22.439.070	-30.801.270	-8.362.200
24	MAGEN	19,10	15.004.530	-23.188.660	-8.184.130
25	ARCLK	141,70	28.377.510	-36.107.110	-7.729.600
26	ZOREN	4,37	38.155.940	-45.717.260	-7.561.320
27	AGHOL	358,25	16.211.590	-22.751.320	-6.539.730
28	IHLAS	3,65	7.235.926	-13.059.620	-5.823.694
29	IEYHO	10,70	20.058.480	-25.637.030	-5.578.550
30	KATMR	2,27	17.879.490	-23.335.310	-5.455.820
31	EGGUB	58,55	18.448.230	-23.848.050	-5.399.820
32	ISMEN	44,14	19.159.890	-24.442.500	-5.282.610
33	ENKAI	51,45	20.590.500	-25.719.780	-5.129.280
34	SISE	43,44	148.600.000	-153.672.300	-5.072.300
35	MANAS	9,42	13.921.970	-18.923.720	-5.001.750
36	ADEL	34,22	11.034.130	-16.022.440	-4.988.310
37	ZEDUR	8,93	11.217.920	-15.607.610	-4.389.690
38	SELEC	75,95	12.581.900	-16.914.470	-4.332.570
39	PSGYO	1,59	13.062.410	-17.197.650	-4.135.240
40	AKGRT	7,02	12.934.650	-16.842.440	-3.907.790

Kaynak: MATRIKS

**UYARI:** Burada yer alan yatırım bilgi, yorum ve tavsiyeleri yatırım danışmanlığı kapsamında değildir. Yatırım danışmanlığı hizmeti; aracı kurumlar, portföy yönetim şirketleri, mevduat kabul etmeyen bankalar ile müşteri arasında imzalanacak yatırım danışmanlığı sözleşmesi çerçevesinde sunulmaktadır. Burada yer alan yorum ve tavsiyeler, yorum ve tavsiyede bulun anların kişisel görüşlerine dayanmaktadır. Bu görüşler mali durumunuz ile risk ve getiri tercihlerinize uygun olmayabilir. Bu nedenle, sadece burada yer alan bilgilere dayanılarak yatırım kararı verilmesi beklentilerinize uygun sonuçlar doğurmayabilir.

## **PİRAMİT MENKUL KIYMETLER A.Ő.**

Gümüşsuyu Mah. İnönü Cad. Işık Apt. No:53 Kat:5 Daire 9-10 Taksim/İstanbul  
Tel: 0212 293 95 00 Faks: 0212 293 95 60

### **Balıkesir İrtibat Bürosu**

Altıeylül Mah. Keçeci sok. Özcaner İş merkezi No:17 K:1 Altıeylül/ Balıkesir  
Tel: 0266 280 15 00 Faks: 0266 245 23 34

### **Ferdi Uğur Taçkınlar** **Araştırma Müdürü** **02123953227**

[ugur.tackinlar@piramitmenkul.com.tr](mailto:ugur.tackinlar@piramitmenkul.com.tr)

### **Arif Tekin Seğmen** **Piramit PYS Araştırma Uzmanı** **02123954008**

[asegmen@piramitportfoy.com.tr](mailto:asegmen@piramitportfoy.com.tr)



**UYARI:** Burada yer alan yatırım bilgi, yorum ve tavsiyeleri yatırım danışmanlığı kapsamında değildir. Yatırım danışmanlığı hizmeti; aracı kurumlar, portföy yönetim şirketleri, mevduat kabul etmeyen bankalar ile müşteri arasında imzalanacak yatırım danışmanlığı sözleşmesi çerçevesinde sunulmaktadır. Burada yer alan yorum ve tavsiyeler, yorum ve tavsiyede bulun anların kişisel görüşlerine dayanmaktadır. Bu görüşler mali durumunuz ile risk ve getiri tercihlerinize uygun olmayabilir. Bu nedenle, sadece burada yer alan bilgilere dayanılarak yatırım kararı verilmesi beklentilerinize uygun sonuçlar doğurmayabilir.