

## BIST-100

	Kapanış	Destek-1	Destek-2	Destek-3	Direnç-1	Direnç-2	Direnç-3
BIST100	9.827	9.705	9.459	9.450	9.849	10.036	10.116

BIST100 Endeksi dün günü %1,51 yükselişle 9.827 puandan küresel piyasalarda Ağustos ayı başında gerçekleşen satış dalgasında ilk etapta güçlü destek olarak çalışmış olan 09 Nisan zirvesi 9.849 puanın hemen altında kapattı. Gün içinde bu seviyenin üstünü denese de kalıcı olamadı. Bugün ilk etapta direnç olarak bu seviye takip edilebilir. %38,2 fibonacci seviyesi 9.705 puan üzerinde dün ki yükselişle birlikte ilk kapanış yapılmış oldu. Artık kısa vade teknik pozitif görünümün devamı için bu seviye üzerinde kalıcılık arayacağız.



**UYARI:** Burada yer alan yatırım bilgi, yorum ve tavsiyeleri yatırım danışmanlığı kapsamında değildir. Yatırım danışmanlığı hizmeti; aracı kurumlar, portföy yönetim şirketleri, mevduat kabul etmeyen bankalar ile müşteri arasında imzalanacak yatırım danışmanlığı sözleşmesi çerçevesinde sunulmaktadır. Burada yer alan yorum ve tavsiyeler, yorum ve tavsiyede bulun anların kişisel görüşlerine dayanmaktadır. Bu görüşler mali durumunuz ile risk ve getiri tercihlerinize uygun olmayabilir. Bu nedenle, sadece burada yer alan bilgilere dayanılarak yatırım kararı verilmesi beklentilerinize uygun sonuçlar doğurmayabilir.

04.12.2024

Dolar Bazlı Endeks dün güne 279 dolardan 09 Ağustos'tan gelen düşen trendin (280 dolar) hemen altında başladıktan sonra gün içinde 278-284 dolar bandında hareket etti. Düşen trendin yukarı yönlü kırılımı ile birlikte kısa vade bir bayrak formasyonu da (teorik hedef: 298 dolar) kırılmış oldu. 280 dolar seviyesi en yakın destek, 09 Ağustos'tan gelen alternatif düşen trend (285 dolar) ise ilk etapta bugün direnç olarak takip edilebilir.

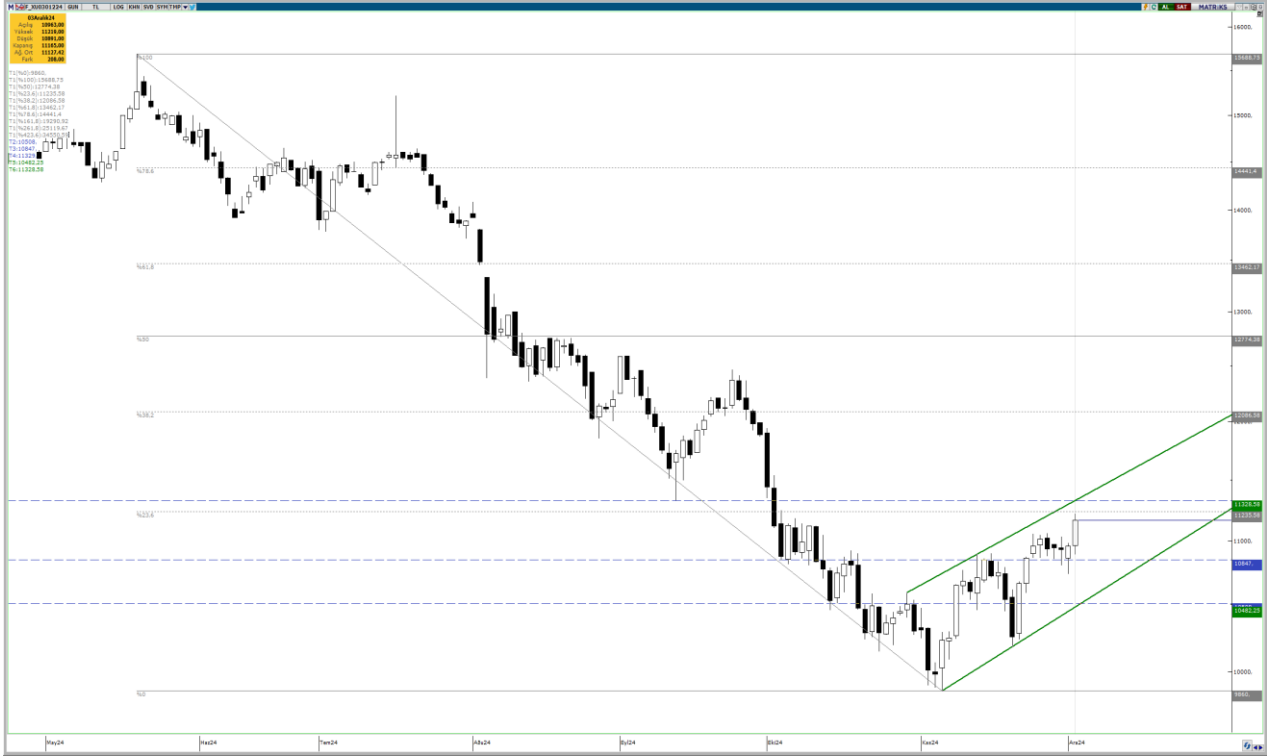


**UYARI:** Burada yer alan yatırım bilgi, yorum ve tavsiyeleri yatırım danışmanlığı kapsamında değildir. Yatırım danışmanlığı hizmeti; aracı kurumlar, portföy yönetim şirketleri, mevduat kabul etmeyen bankalar ile müşteri arasında imzalanacak yatırım danışmanlığı sözleşmesi çerçevesinde sunulmaktadır. Burada yer alan yorum ve tavsiyeler, yorum ve tavsiyede bulun anların kişisel görüşlerine dayanmaktadır. Bu görüşler mali durumunuz ile risk ve getiri tercihlerinize uygun olmayabilir. Bu nedenle, sadece burada yer alan bilgilere dayanılarak yatırım kararı verilmesi beklentilerinize uygun sonuçlar doğurmayabilir.

### VIOP30 Yakın Vade Kontratı

	Kapanıő	Destek-1	Destek-2	Destek-3	Direnç-1	Direnç-2	Direnç-3
VIOP30	11.165	10.847	10.516	10.508	11.235	11.329	11.360

VIOP30 Aralık Vade Kontratı dün günü %1,9 yükseliőle 11.165 puandan %23,6 fibonacci seviyesinin hemen altında kapattı. ilk etapta direnç olarak bu seviye takip edilebilir. Takip ettiđimiz alternatif kısa vade iki düşen takoz formasyonları hedeflerine ulaőtılar. Olası satıőlarda kritik destek 10.847 yatayı.



**UYARI:** Burada yer alan yatırım bilgi, yorum ve tavsiyeleri yatırım danışmanlıđı kapsamında deđildir. Yatırım danışmanlıđı hizmeti; aracı kurumlar, portföy yönetim şirketleri, mevduat kabul etmeyen bankalar ile müşteri arasında imzalanacak yatırım danışmanlıđı sözleşmesi çerçevesinde sunulmaktadır. Burada yer alan yorum ve tavsiyeler, yorum ve tavsiyede bulun anların kişisel görüşlerine dayanmaktadır. Bu görüşler mali durumunuz ile risk ve getiri tercihlerinize uygun olmayabilir. Bu nedenle, sadece burada yer alan bilgilere dayanılarak yatırım kararı verilmesi beklentilerinize uygun sonuçlar doğurmayabilir.

## USDTRY

	Kapanış	Destek-1	Destek-2	Destek-3	Direnç-1	Direnç-2	Direnç-3
USDTRY	34,73	34,72	34,70	34,69	34,80	34,87	34,95

USDTRY kurunda haftanın dün; 34,6997-34,7609 dar bandında hareket edildi. Kur dün de yeni zirvesini gördü. Kur 04 Haziran'dan bu yana devam eden orta vade yükselen trend kanalı (mor-kesikli) desteğinin altında seyrine devam ediyor. Bu seviye bugün 34,80 TL'de. Kurda ilk etapta direnç olarak takip ettiğimiz 26 Ağustos zirvesi ve kısa vade oluşmuş yükseliş formasyonu yarı hedefi 34,59 TL kesişmesi üzerinde üçüncü günlük kapanışla birlikte kırılım Perşembe günü gerçekleşmişti. Kırılım onayı ile birlikte 34,75 TL (formasyon teorik hedefi) hedefe girdi demıştik. Formasyon hedefine ulaşıldı. Bugün ilk etapta 5 gün önceki tarihi zirve 34,72 TL destek; orta vade yükselen trend kanal desteği 34,80 ise güçlü direnç olarak takip edilebilir.



**UYARI:** Burada yer alan yatırım bilgi, yorum ve tavsiyeleri yatırım danışmanlığı kapsamında değildir. Yatırım danışmanlığı hizmeti; aracı kurumlar, portföy yönetim şirketleri, mevduat kabul etmeyen bankalar ile müşteri arasında imzalanacak yatırım danışmanlığı sözleşmesi çerçevesinde sunulmaktadır. Burada yer alan yorum ve tavsiyeler, yorum ve tavsiyede bulun anların kişisel görüşlerine dayanmaktadır. Bu görüşler mali durumunuz ile risk ve getiri tercihlerinize uygun olmayabilir. Bu nedenle, sadece burada yer alan bilgilere dayanılarak yatırım kararı verilmesi beklentilerinize uygun sonuçlar doğurmayabilir.

04.12.2024

GÜNLÜK PARA GİRİŐİ OLAN HİŐSELER-İİK 5 Kurum (TL) 03.12.2024

Sıra	Hisse	Kapanıő	Alıcılar Hacim	Satıcılar Hacim	Para Giriő
1	YKBNK	30,18	1.109.136.000	-663.375.500	445.760.500
2	SAHOL	93,40	387.513.000	-202.815.500	184.697.500
3	THYAO	287,00	656.767.800	-496.119.600	160.648.200
4	TCELL	93,90	523.276.600	-388.960.500	134.316.100
5	EKGYO	13,61	829.721.700	-720.204.800	109.516.900
6	BIMAS	502,00	442.297.800	-336.210.500	106.087.300
7	KOZAL	23,60	294.727.400	-197.647.200	97.080.200
8	GARAN	124,70	433.074.200	-337.201.600	95.872.600
9	SASA	4,24	221.654.100	-161.092.900	60.561.200
10	TTKOM	46,18	161.355.800	-107.505.500	53.850.300
11	OBAMS	44,74	73.337.310	-33.438.200	39.899.110
12	ULKER	114,30	81.706.740	-57.780.680	23.926.060
13	TAVHL	277,00	147.982.200	-124.372.700	23.609.500
14	AGHOL	333,00	78.759.810	-55.728.910	23.030.900
15	YGYO	11,88	61.517.750	-39.390.780	22.126.970
16	ENKAI	53,45	106.621.200	-85.197.480	21.423.720
17	BRSAN	457,25	52.814.260	-31.983.350	20.830.910
18	BINBN	108,90	64.176.760	-46.443.200	17.733.560
19	GENIL	110,30	48.772.900	-34.586.740	14.186.160
20	LILAK	28,34	44.038.440	-30.112.400	13.926.040
21	PEKGY	5,33	38.546.880	-25.356.210	13.190.670
22	SELEC	83,85	50.833.790	-38.008.430	12.825.360
23	GRSEL	181,60	38.976.760	-26.269.710	12.707.050
24	BORLS	55,95	26.746.130	-15.101.530	11.644.600
25	TSPOR	0,93	53.886.960	-42.642.920	11.244.040
26	AGROT	13,99	65.517.640	-54.347.140	11.170.500
27	EREGL	26,00	314.909.100	-304.136.200	10.772.900
28	KCAER	14,40	39.841.530	-29.165.010	10.676.520
29	IHEVA	3,10	33.594.200	-23.593.880	10.000.320
30	TUREX	124,50	25.991.530	-15.998.140	9.993.390
31	ASTOR	94,60	87.829.710	-78.124.730	9.704.980
32	MARTI	3,31	20.040.030	-10.561.420	9.478.610
33	AKSA	10,62	27.758.520	-18.305.630	9.452.890
34	OTKAR	487,50	41.132.610	-31.754.120	9.378.490
35	AEFES	205,20	82.322.460	-74.322.910	7.999.550
36	OZKGY	12,96	30.825.790	-23.018.070	7.807.720
37	TABGD	146,30	31.295.420	-23.613.720	7.681.700
38	ARASE	55,00	20.318.650	-12.688.870	7.629.780
39	YYAPI	7,08	30.645.030	-23.118.600	7.526.430
40	PETKM	18,84	59.010.830	-51.923.020	7.087.810

Kaynak: MATRIKS

**UYARI:** Burada yer alan yatırım bilgi, yorum ve tavsiyeleri yatırım danışmanlığı kapsamında değildir. Yatırım danışmanlığı hizmeti; aracı kurumlar, portföy yönetim şirketleri, mevduat kabul etmeyen bankalar ile müşteri arasında imzalanacak yatırım danışmanlığı sözleşmesi çerçevesinde sunulmaktadır. Burada yer alan yorum ve tavsiyeler, yorum ve tavsiyede bulun anların kişisel görüşlerine dayanmaktadır. Bu görüşler mali durumunuz ile risk ve getiri tercihlerinize uygun olmayabilir. Bu nedenle, sadece burada yer alan bilgilere dayanılarak yatırım kararı verilmesi beklentilerinize uygun sonuçlar doğurmayabilir.

04.12.2024

GÜNLÜK PARA ÇIKIŐI OLAN HİSSELER-İlk 5 Kurum (TL) 03.12.2024

Sıra	Hisse	Kapanıő	Alıcılar Hacim	Satıcılar Hacim	Para Çıkıőı
1	ISCTR	13,87	655.983.900	-971.013.100	-315.029.200
2	KCHOL	194,70	625.605.200	-758.286.100	-132.680.900
3	AKBNK	63,40	630.797.400	-729.240.100	-98.442.700
4	ASELS	70,20	161.213.000	-246.759.300	-85.546.300
5	IHYAY	4,94	122.114.500	-203.335.500	-81.221.000
6	KOZAA	70,20	115.172.700	-167.528.200	-52.355.500
7	SISE	41,10	138.472.300	-187.530.100	-49.057.800
8	TTRAK	768,00	50.275.680	-95.059.660	-44.783.980
9	TOASO	197,20	165.445.600	-209.186.500	-43.740.900
10	PGSUS	220,40	211.455.800	-249.548.200	-38.092.400
11	MAVI	83,50	97.037.090	-131.938.800	-34.901.710
12	VAKBN	23,40	190.727.100	-222.212.600	-31.485.500
13	EFORC	41,10	67.537.840	-95.371.850	-27.834.010
14	KTLEV	60,15	42.844.420	-69.879.000	-27.034.580
15	SOKM	41,30	39.427.320	-65.433.260	-26.005.940
16	ALARK	98,50	46.727.770	-65.973.680	-19.245.910
17	DENGE	3,05	25.297.750	-42.337.540	-17.039.790
18	GOKNR	29,30	18.840.620	-35.720.960	-16.880.340
19	FORMT	6,17	32.795.610	-49.208.380	-16.412.770
20	HOROZ	64,10	37.211.360	-52.873.220	-15.661.860
21	MPARK	392,00	33.821.480	-48.697.840	-14.876.360
22	IHAAS	20,10	58.109.330	-71.319.460	-13.210.130
23	ZRGYO	13,58	22.373.250	-35.177.340	-12.804.090
24	OYAKC	73,45	38.131.000	-50.329.910	-12.198.910
25	ALTNY	89,95	43.188.820	-55.223.990	-12.035.170
26	BTCIM	145,90	22.244.650	-34.187.560	-11.942.910
27	BVSAN	94,20	12.951.940	-24.306.880	-11.354.940
28	AKGRT	6,54	25.581.030	-36.621.620	-11.040.590
29	SKBNK	4,60	31.873.140	-42.844.560	-10.971.420
30	KATMR	2,16	28.933.140	-39.675.140	-10.742.000
31	YIGIT	37,50	18.009.910	-28.490.110	-10.480.200
32	PSGYO	1,66	34.495.730	-44.821.800	-10.326.070
33	BSOKE	59,50	73.546.010	-83.867.740	-10.321.730
34	GUBRF	254,50	130.719.000	-140.710.500	-9.991.500
35	TMSN	111,70	16.483.940	-26.306.580	-9.822.640
36	CWENE	211,40	27.935.080	-37.729.970	-9.794.890
37	VESTL	63,80	14.942.430	-24.634.700	-9.692.270
38	GSDHO	3,98	14.700.010	-23.838.060	-9.138.050
39	CVKMD	288,00	17.409.510	-26.281.440	-8.871.930
40	CCOLA	54,15	115.795.200	-124.551.700	-8.756.500

Kaynak: MATRIKS

**UYARI:** Burada yer alan yatırım bilgi, yorum ve tavsiyeleri yatırım danışmanlığı kapsamında değildir. Yatırım danışmanlığı hizmeti; aracı kurumlar, portföy yönetim şirketleri, mevduat kabul etmeyen bankalar ile müşteri arasında imzalanacak yatırım danışmanlığı sözleşmesi çerçevesinde sunulmaktadır. Burada yer alan yorum ve tavsiyeler, yorum ve tavsiyede bulun anların kişisel görüşlerine dayanmaktadır. Bu görüşler mali durumunuz ile risk ve getiri tercihlerinize uygun olmayabilir. Bu nedenle, sadece burada yer alan bilgilere dayanılarak yatırım kararı verilmesi beklentilerinize uygun sonuçlar doğurmayabilir.

## PİRAMİT MENKUL KIYMETLER A.Ő.

Gümüşsuyu Mah. İnönü Cad. Işık Apt. No:53 Kat:5 Daire 9-10 Taksim/İstanbul  
Tel: 0212 293 95 00 Faks: 0212 293 95 60

### Balıkesir İrtibat Bürosu

Altıeylül Mah. Keçeci sok. Özcaner İş merkezi No:17 K:1 Altıeylül/ Balıkesir  
Tel: 0266 280 15 00 Faks: 0266 245 23 34

### Ferdi Uğur Taçkınlar Araştırma Müdürü 02123953227

[ugur.tackinlar@piramitmenkul.com.tr](mailto:ugur.tackinlar@piramitmenkul.com.tr)

### Arif Tekin Seğmen Piramit PYS Araştırma Uzmanı 02123954008

[asegmen@piramitportfoy.com.tr](mailto:asegmen@piramitportfoy.com.tr)



**UYARI:** Burada yer alan yatırım bilgi, yorum ve tavsiyeleri yatırım danışmanlığı kapsamında değildir. Yatırım danışmanlığı hizmeti; aracı kurumlar, portföy yönetim şirketleri, mevduat kabul etmeyen bankalar ile müşteri arasında imzalanacak yatırım danışmanlığı sözleşmesi çerçevesinde sunulmaktadır. Burada yer alan yorum ve tavsiyeler, yorum ve tavsiyede bulun anların kişisel görüşlerine dayanmaktadır. Bu görüşler mali durumunuz ile risk ve getiri tercihlerinize uygun olmayabilir. Bu nedenle, sadece burada yer alan bilgilere dayanılarak yatırım kararı verilmesi beklentilerinize uygun sonuçlar doğurmayabilir.