

26.11.2024

BIST-100

	Kapanış	Destek-1	Destek-2	Destek-3	Direnç-1	Direnç-2	Direnç-3
BIST100	9.659	9.450	9.227	9.107	9.705	9.849	10.036

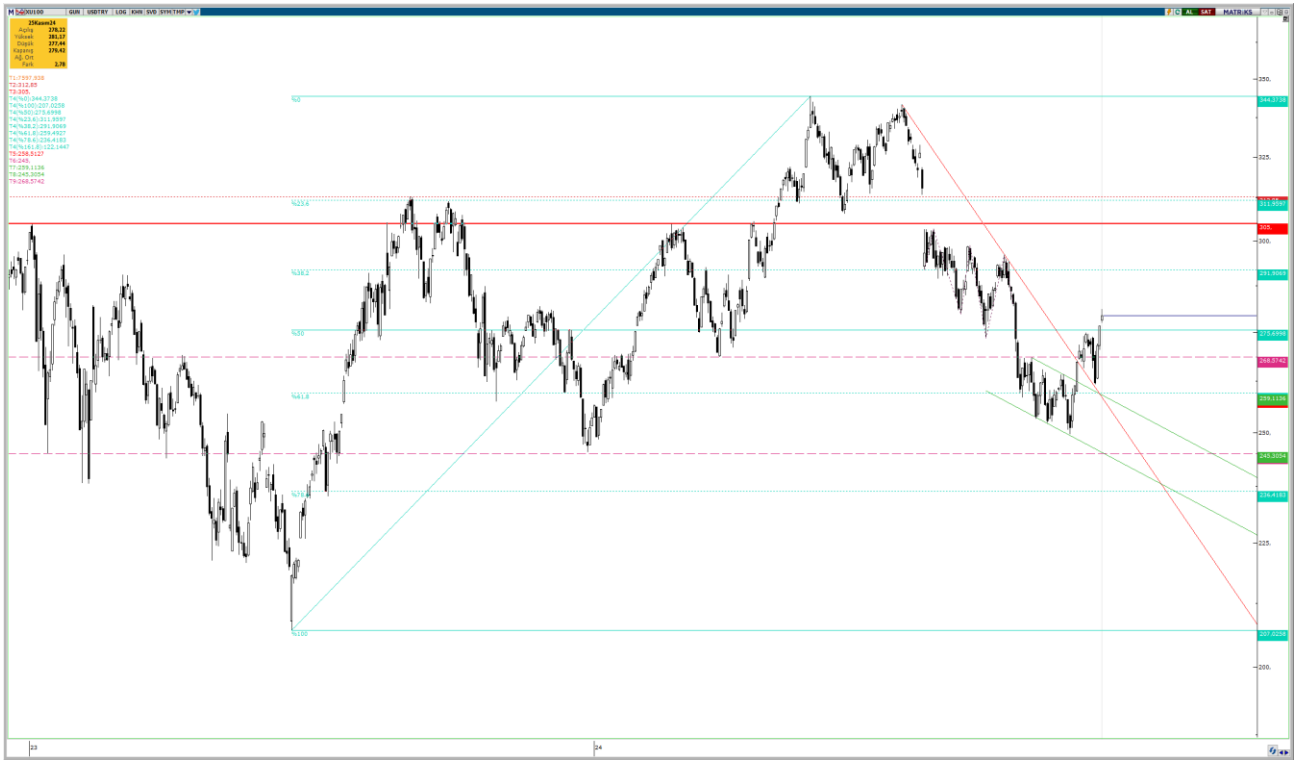
BIST100 Endeksi haftanın ilk işlem gününü %1,15 yükselişle 9.659 puandan kapattı. Alıcılı seyrin devamı durumunda ilk hedef-direnç olarak takip ettiğimiz %38,2 fibonacci seviyesi 9.705 gün yüksekinde (9.720) test edildi. İlk etapta bu seviyeyi direnç olarak takip etmeye devam edeceğiz. Kısa vadede pozitif teknik görünümün korunması için ise 9.450 yatay desteği üzerinde kalıcılık arayacağız.



UYARI: Burada yer alan yatırım bilgi, yorum ve tavsiyeleri yatırım danışmanlığı kapsamında değildir. Yatırım danışmanlığı hizmeti; aracı kurumlar, portföy yönetim şirketleri, mevduat kabul etmeyen bankalar ile müşteri arasında imzalanacak yatırım danışmanlığı sözleşmesi çerçevesinde sunulmaktadır. Burada yer alan yorum ve tavsiyeler, yorum ve tavsiyede bulun anların kişisel görüşlerine dayanmaktadır. Bu görüşler mali durumunuz ile risk ve getiri tercihlerinize uygun olmayabilir. Bu nedenle, sadece burada yer alan bilgilere dayanılarak yatırım kararı verilmesi beklentilerinize uygun sonuçlar doğurmayabilir.

26.11.2024

Dolar Bazlı Endeks haftanın ilk işlem gününe 278 dolardan başladıktan sonra gün içinde 277-281 dolar bandında alıcılı hareket etti. 268 dolar yatayı üzerinde üçüncü gün kapanışı ile birlikte bu seviyenin yukarı yönlü kırılımı gerçekleşti. 268 dolar üzerinde hareketlerde ilk etapta direnç olarak takip ettiğimiz %50 fibonacci (yeşil) seviyesi 275 dolar üzerinde de ikinci günlük kapanış gerçekleşmiş oldu. İlk etapta destek olarak bu seviyeyi takip etmeye devam edeceğiz. Üzerinde kalıcılık durumunda ise bir sonraki fibonacci seviyesi 291 dolara kadar bir direnç boşluğu olduğu için alıcılı seyir hız kazanabilir.



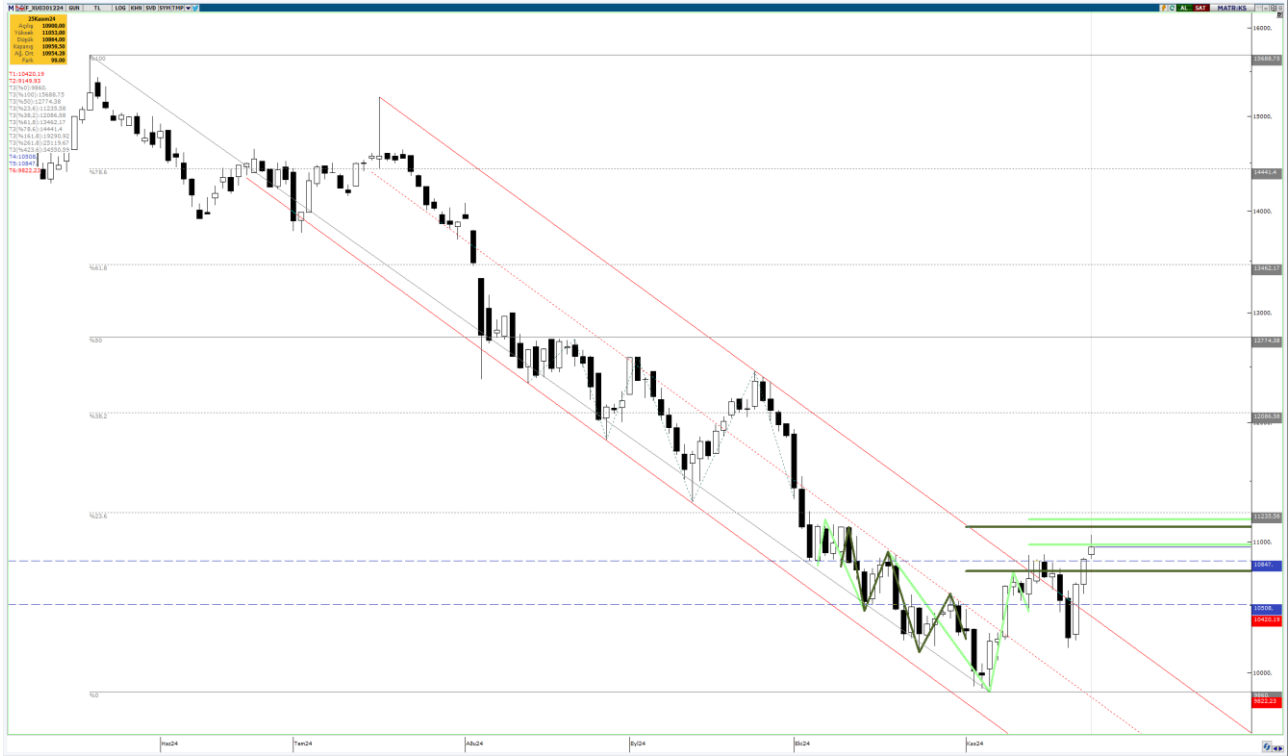
UYARI: Burada yer alan yatırım bilgi, yorum ve tavsiyeleri yatırım danışmanlığı kapsamında değildir. Yatırım danışmanlığı hizmeti; aracı kurumlar, portföy yönetim şirketleri, mevduat kabul etmeyen bankalar ile müşteri arasında imzalanacak yatırım danışmanlığı sözleşmesi çerçevesinde sunulmaktadır. Burada yer alan yorum ve tavsiyeler, yorum ve tavsiyede bulun anların kişisel görüşlerine dayanmaktadır. Bu görüşler mali durumunuz ile risk ve getiri tercihlerinize uygun olmayabilir. Bu nedenle, sadece burada yer alan bilgilere dayanılarak yatırım kararı verilmesi beklentilerinize uygun sonuçlar doğurmayabilir.

26.11.2024

VIOP30 Yakın Vade Kontratı

	Kapanış	Destek-1	Destek-2	Destek-3	Direnç-1	Direnç-2	Direnç-3
VIOP30	10.959	10.847	10.760	10.508	10.975	11.121	11.180

VIOP30 Aralık Vade Kontratı haftanın ilk işlem gününü %0,91 yükselişle 10.959 puandan alıcılı seyrin devamı durumunda ilk etapta takip ettiğimiz düşen takoz (yeşil) teorik yarı hedefi 10.975 direncinin hemen altında kapattı. Bu seviyeyi en yakın direnç olarak takip etmeye devam edeceğiz. Geçmişte güçlü yatay destek olarak çalışmış 10.847 yatayının üzerinde kalıcılık aramaya devam edeceğiz.



UYARI: Burada yer alan yatırım bilgi, yorum ve tavsiyeleri yatırım danışmanlığı kapsamında değildir. Yatırım danışmanlığı hizmeti; aracı kurumlar, portföy yönetim şirketleri, mevduat kabul etmeyen bankalar ile müşteri arasında imzalanacak yatırım danışmanlığı sözleşmesi çerçevesinde sunulmaktadır. Burada yer alan yorum ve tavsiyeler, yorum ve tavsiyede bulun anların kişisel görüşlerine dayanmaktadır. Bu görüşler mali durumunuz ile risk ve getiri tercihlerinize uygun olmayabilir. Bu nedenle, sadece burada yer alan bilgilere dayanarak yatırım kararı verilmesi beklentilerinize uygun sonuçlar doğurmayabilir.

USDTRY

	Kapanış	Destek-1	Destek-2	Destek-3	Direnç-1	Direnç-2	Direnç-3
USDTRY	34,57	34,52	34,47	34,42	34,59	34,67	34,70

USDTRY kurunda haftanın ilk işlem günü; 34,4694-34,6225 bandında hareket edildi. Kur 04 Haziran'dan bu yana devam eden orta vade yükselen trend kanalı (mavi-kesikli) desteğinin altında seyrine devam ediyor. Bu seviye bugün 34,67 TL'de. Kurda ilk etapta direnç olarak 26 Ağustos zirvesi ve kısa vade oluşmuş yükseliş formasyonu yarı hedefi 34,59 TL kesişmesi takip edilebilir. Haftanın ilk işlem günü bu seviyenin hemen altında kapanış yapıldı. Aşağıda ise 22 günlük AO (34,42 TL) güçlü destek olmaya devam ediyor.



UYARI: Burada yer alan yatırım bilgi, yorum ve tavsiyeleri yatırım danışmanlığı kapsamında değildir. Yatırım danışmanlığı hizmeti; aracı kurumlar, portföy yönetim şirketleri, mevduat kabul etmeyen bankalar ile müşteri arasında imzalanacak yatırım danışmanlığı sözleşmesi çerçevesinde sunulmaktadır. Burada yer alan yorum ve tavsiyeler, yorum ve tavsiyede bulun anların kişisel görüşlerine dayanmaktadır. Bu görüşler mali durumunuz ile risk ve getiri tercihlerinize uygun olmayabilir. Bu nedenle, sadece burada yer alan bilgilere dayanarak yatırım kararı verilmesi beklentilerinize uygun sonuçlar doğurmayabilir.

26.11.2024

GÜNLÜK PARA GİRİŐİ OLAN HİŐSELER-İlk 5 Kurum (TL) 25.11.2024

Sıra	Hisse	Kapanıő	Alıcılar Hacim	Satıcılar Hacim	Para Giriő
1	THYAO	296,25	2.227.722.000	-1.571.043.000	656.679.000
2	TOASO	205,70	1.087.623.000	-953.311.900	134.311.100
3	BIMAS	478,25	435.882.400	-314.615.800	121.266.600
4	GARAN	120,30	530.393.500	-410.781.800	119.611.700
5	PGSUS	228,80	505.847.800	-400.926.800	104.921.000
6	TUPRS	148,50	397.950.900	-294.531.600	103.419.300
7	TAVHL	276,75	273.303.300	-181.812.300	91.491.000
8	KCHOL	195,70	629.600.100	-552.228.700	77.371.400
9	MGROS	481,25	198.326.300	-133.536.400	64.789.900
10	IPEKE	51,15	154.358.200	-91.627.670	62.730.530
11	GRTHO	125,00	268.062.400	-211.349.200	56.713.200
12	KRDMD	27,40	134.806.200	-100.073.700	34.732.500
13	KRDMA	26,56	217.417.900	-185.382.400	32.035.500
14	COLLA	52,00	200.346.600	-170.456.400	29.890.200
15	ANSGR	84,70	66.640.620	-38.823.160	27.817.460
16	ASTOR	98,65	582.411.400	-556.838.800	25.572.600
17	OBAMS	42,02	90.905.140	-66.308.620	24.596.520
18	LILAK	27,98	82.536.790	-59.433.300	23.103.490
19	ODINE	115,90	78.352.350	-57.029.200	21.323.150
20	SAHOL	90,75	561.925.800	-541.294.800	20.631.000
21	ULKER	110,30	117.883.800	-98.631.910	19.251.890
22	MAVI	80,60	168.948.600	-149.891.500	19.057.100
23	TTRAK	773,50	370.098.800	-351.612.400	18.486.400
24	TSPOR	0,96	66.764.090	-49.077.070	17.687.020
25	SMRTG	40,56	42.914.870	-26.668.980	16.245.890
26	MARTI	3,34	116.177.800	-102.716.700	13.461.100
27	YGYO	9,85	52.148.980	-40.720.780	11.428.200
28	RAYSG	477,75	46.642.390	-35.403.800	11.238.590
29	SOKM	40,70	49.242.620	-38.282.180	10.960.440
30	BRSAN	469,00	38.593.220	-28.092.000	10.501.220
31	YYAPI	5,33	33.790.020	-23.480.540	10.309.480
32	KATMR	2,08	27.402.300	-17.572.530	9.829.770
33	YESIL	1,60	22.967.300	-13.738.360	9.228.940
34	TRCAS	23,42	18.348.600	-9.736.970	8.611.630
35	CEOEM	29,40	20.283.490	-11.801.910	8.481.580
36	GENIL	107,20	22.586.100	-14.195.450	8.390.650
37	LINK	543,50	27.015.360	-18.852.080	8.163.280
38	KOZAL	21,14	147.481.900	-139.654.300	7.827.600
39	AKCNS	170,20	58.769.010	-50.977.490	7.791.520
40	MTRKS	45,78	16.940.550	-9.180.311	7.760.239

Kaynak: MATRIKS

UYARI: Burada yer alan yatırım bilgi, yorum ve tavsiyeleri yatırım danışmanlığı kapsamında değildir. Yatırım danışmanlığı hizmeti; aracı kurumlar, portföy yönetim şirketleri, mevduat kabul etmeyen bankalar ile müşteri arasında imzalanacak yatırım danışmanlığı sözleşmesi çerçevesinde sunulmaktadır. Burada yer alan yorum ve tavsiyeler, yorum ve tavsiyede bulun anların kişisel görüşlerine dayanmaktadır. Bu görüşler mali durumunuz ile risk ve getiri tercihlerinize uygun olmayabilir. Bu nedenle, sadece burada yer alan bilgilere dayanılarak yatırım kararı verilmesi beklentilerinize uygun sonuçlar doğurmayabilir.

26.11.2024

GÜNLÜK PARA ÇIKIŐI OLAN HİSSELER-İlk 5 Kurum (TL) 25.11.2024

Sıra	Hisse	Kapanıő	Alıcılar Hacim	Satıcılar Hacim	Para Çıkıőı
1	AKBNK	59,60	540.462.400	-830.669.200	-290.206.800
2	GUBRF	222,50	265.162.500	-446.885.400	-181.722.900
3	FROTO	993,00	187.561.500	-281.194.400	-93.632.900
4	TCELL	93,40	200.478.700	-284.190.800	-83.712.100
5	VAKBN	24,54	164.369.700	-232.632.100	-68.262.400
6	HEKTS	3,99	122.907.100	-175.798.600	-52.891.500
7	ISCTR	13,50	758.895.900	-794.784.800	-35.888.900
8	KLKIM	30,08	39.188.300	-74.798.810	-35.610.510
9	HALKB	16,21	63.667.810	-98.860.380	-35.192.570
10	AFYON	14,53	31.184.210	-65.797.080	-34.612.870
11	SISE	41,04	209.702.600	-242.789.900	-33.087.300
12	TTKOM	46,54	87.026.060	-115.408.000	-28.381.940
13	ASELS	69,00	323.870.500	-351.521.800	-27.651.300
14	ARCLK	144,00	169.719.200	-195.676.800	-25.957.600
15	VESBE	17,12	29.791.780	-52.662.520	-22.870.740
16	KOZAA	71,70	131.384.900	-152.637.600	-21.252.700
17	ENERY	271,00	88.084.510	-108.461.900	-20.377.390
18	ALARK	97,60	75.589.930	-91.151.490	-15.561.560
19	KORDS	72,05	67.549.910	-83.025.370	-15.475.460
20	AGROT	11,58	76.791.860	-91.682.510	-14.890.650
21	BSOKE	52,10	104.513.100	-119.178.600	-14.665.500
22	BOBET	22,30	20.209.940	-34.795.700	-14.585.760
23	EGSER	3,91	40.531.210	-55.044.600	-14.513.390
24	VAKFN	1,71	31.814.410	-46.078.060	-14.263.650
25	KONTR	48,20	32.014.110	-45.681.010	-13.666.900
26	ECZYT	208,50	74.617.000	-87.713.900	-13.096.900
27	TKFEN	77,40	87.094.690	-100.110.900	-13.016.210
28	ISMEN	39,22	62.786.260	-73.270.140	-10.483.880
29	DCTTR	23,76	15.914.810	-26.156.030	-10.241.220
30	EGEEN	10.940,00	14.305.140	-24.487.620	-10.182.480
31	SDTTR	226,50	86.357.170	-96.459.220	-10.102.050
32	KRDMB	23,40	23.952.220	-33.732.610	-9.780.390
33	ADESE	2,02	20.781.640	-30.486.650	-9.705.010
34	TDGYO	11,10	25.995.520	-35.626.220	-9.630.700
35	OTKAR	453,25	28.423.710	-37.936.050	-9.512.340
36	SELEC	79,75	25.719.180	-34.113.290	-8.394.110
37	VESTL	62,25	20.928.850	-29.273.210	-8.344.360
38	EBEBK	49,70	18.326.660	-26.542.310	-8.215.650
39	GESAN	48,32	18.568.190	-26.525.100	-7.956.910
40	BTCIM	140,50	29.646.600	-37.414.110	-7.767.510

Kaynak: MATRIKS

UYARI: Burada yer alan yatırım bilgi, yorum ve tavsiyeleri yatırım danışmanlığı kapsamında değildir. Yatırım danışmanlığı hizmeti; aracı kurumlar, portföy yönetim şirketleri, mevduat kabul etmeyen bankalar ile müşteri arasında imzalanacak yatırım danışmanlığı sözleşmesi çerçevesinde sunulmaktadır. Burada yer alan yorum ve tavsiyeler, yorum ve tavsiyede bulun anların kişisel görüşlerine dayanmaktadır. Bu görüşler mali durumunuz ile risk ve getiri tercihlerinize uygun olmayabilir. Bu nedenle, sadece burada yer alan bilgilere dayanılarak yatırım kararı verilmesi beklentilerinize uygun sonuçlar doğurmayabilir.

PİRAMİT MENKUL KIYMETLER A.Ő.

Gümüşsuyu Mah. İnönü Cad. Işık Apt. No:53 Kat:5 Daire 9-10 Taksim/İstanbul
Tel: 0212 293 95 00 Faks: 0212 293 95 60

Balıkesir İrtibat Bürosu

Altıeylül Mah. Keçeci sok. Özcaner İş merkezi No:17 K:1 Altıeylül/ Balıkesir
Tel: 0266 280 15 00 Faks: 0266 245 23 34

Ferdi Uğur Taçkınlar Araştırma Müdürü 02123953227

ugur.tackinlar@piramitmenkul.com.tr

Arif Tekin Seğmen Piramit PYS Araştırma Uzmanı 02123954008

asegmen@piramitportfoy.com.tr



UYARI: Burada yer alan yatırım bilgi, yorum ve tavsiyeleri yatırım danışmanlığı kapsamında değildir. Yatırım danışmanlığı hizmeti; aracı kurumlar, portföy yönetim şirketleri, mevduat kabul etmeyen bankalar ile müşteri arasında imzalanacak yatırım danışmanlığı sözleşmesi çerçevesinde sunulmaktadır. Burada yer alan yorum ve tavsiyeler, yorum ve tavsiyede bulun anların kişisel görüşlerine dayanmaktadır. Bu görüşler mali durumunuz ile risk ve getiri tercihlerinize uygun olmayabilir. Bu nedenle, sadece burada yer alan bilgilere dayanılarak yatırım kararı verilmesi beklentilerinize uygun sonuçlar doğurmayabilir.