

25.11.2024

BIST-100

	Kapanış	Destek-1	Destek-2	Destek-3	Direnç-1	Direnç-2	Direnç-3
BIST100	9.549	9.450	9.351	9.330	9.705	9.849	10.036

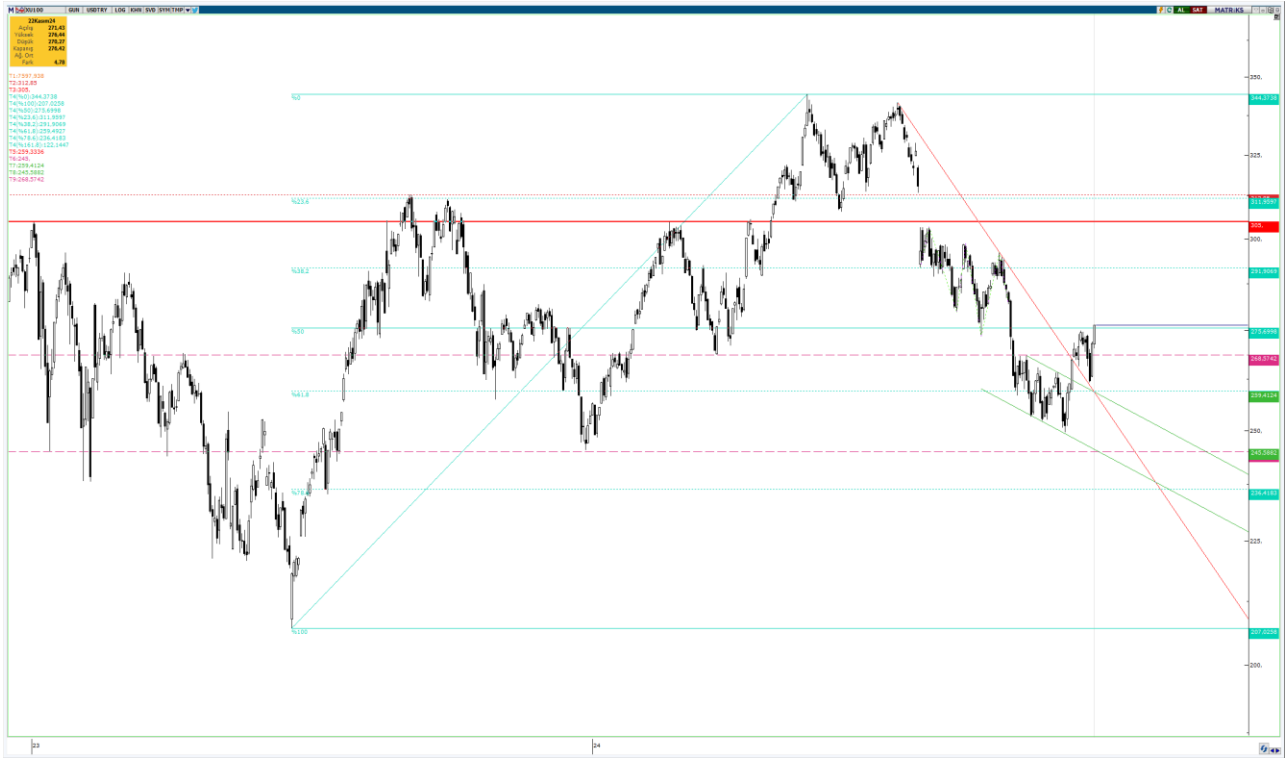
BIST100 Endeksi haftanın son işlem gününü %1,94 yükselişle 9.549 puandan geçtiğimiz hafta kritik direnç olarak takip ettiğimiz 9.450 yatayı üzerinde kapattı. Kısa vadede pozitif teknik görünümün korunması için bu seviye üzerinde kalıcılık arayacağız. Bu nedenle ilk etapta en yakın desteğimiz 9.450 puan. Alıcılı seyrin devamı durumunda %38,2 fibonacci seviyesi 9.705 ise ilk hedef-direncimiz.



UYARI: Burada yer alan yatırım bilgi, yorum ve tavsiyeleri yatırım danışmanlığı kapsamında değildir. Yatırım danışmanlığı hizmeti; aracı kurumlar, portföy yönetim şirketleri, mevduat kabul etmeyen bankalar ile müşteri arasında imzalanacak yatırım danışmanlığı sözleşmesi çerçevesinde sunulmaktadır. Burada yer alan yorum ve tavsiyeler, yorum ve tavsiyede bulun anların kişisel görüşlerine dayanmaktadır. Bu görüşler mali durumunuz ile risk ve getiri tercihlerinize uygun olmayabilir. Bu nedenle, sadece burada yer alan bilgilere dayanılarak yatırım kararı verilmesi beklentilerinize uygun sonuçlar doğurmayabilir.

25.11.2024

Dolar Bazlı Endeks haftanın son işlem gününe 271 dolardan başladıktan sonra gün içinde 270-276 dolar bandında alıcılı hareket etti. 268 dolar yatayı üzerinde ikinci gün kapanışı gerçekleşti. 268 dolar üzerinde hareketlerde ilk etapta direnç olarak takip ettiğimiz %50 fibonacci (yeşil) seviyesi 275 dolar üzerinde de hafta kapanışı gerçekleşmiş oldu. İlk etapta destek olarak bu seviyeyi takip edeceğiz. Üzerinde kalıcılık durumunda ise bir sonraki fibonacci seviyesi 291 dolara kadar bir direnç boşluğu olduğu için alıcılı seyir hız kazanabilir.



UYARI: Burada yer alan yatırım bilgi, yorum ve tavsiyeleri yatırım danışmanlığı kapsamında değildir. Yatırım danışmanlığı hizmeti; aracı kurumlar, portföy yönetim şirketleri, mevduat kabul etmeyen bankalar ile müşteri arasında imzalanacak yatırım danışmanlığı sözleşmesi çerçevesinde sunulmaktadır. Burada yer alan yorum ve tavsiyeler, yorum ve tavsiyede bulun anların kişisel görüşlerine dayanmaktadır. Bu görüşler mali durumunuz ile risk ve getiri tercihlerinize uygun olmayabilir. Bu nedenle, sadece burada yer alan bilgilere dayanılarak yatırım kararı verilmesi beklentilerinize uygun sonuçlar doğurmayabilir.

25.11.2024

VIOP30 Yakın Vade Kontratı

	Kapanış	Destek-1	Destek-2	Destek-3	Direnç-1	Direnç-2	Direnç-3
VIOP30	10.860	10.847	10.760	10.508	10.975	11.121	11.180

VIOP30 Aralık Vade Kontratı haftanın son işlem gününü %1,86 yükselişle 10.860 puandan geçmişte güçlü yatay destek olarak çalışmış 10.847 direncinin hemen üzerinde kapattı. İlk etapta bu seviye üzerinde kalıcılık arayacağız. Alıcılı seyrin devamı durumunda ise ilk etapta düşen takoz (yeşil) teorik yarı hedefi. 10.975 direnç olarak takip edilebilir.



UYARI: Burada yer alan yatırım bilgi, yorum ve tavsiyeleri yatırım danışmanlığı kapsamında değildir. Yatırım danışmanlığı hizmeti; aracı kurumlar, portföy yönetim şirketleri, mevduat kabul etmeyen bankalar ile müşteri arasında imzalanacak yatırım danışmanlığı sözleşmesi çerçevesinde sunulmaktadır. Burada yer alan yorum ve tavsiyeler, yorum ve tavsiyede bulun anların kişisel görüşlerine dayanmaktadır. Bu görüşler mali durumunuz ile risk ve getiri tercihlerinize uygun olmayabilir. Bu nedenle, sadece burada yer alan bilgilere dayanılarak yatırım kararı verilmesi beklentilerinize uygun sonuçlar doğurmayabilir.

USDTRY

	Kapanış	Destek-1	Destek-2	Destek-3	Direnç-1	Direnç-2	Direnç-3
USDTRY	34,54	34,50	34,47	34,40	34,59	34,65	34,70

USDTRY kurunda haftanın son işlem günü; 34,4365-34,6038 bandında hareket edildi. Kur 04 Haziran'dan bu yana devam eden orta vade yükselen trend kanalı (mavi-kesikli) desteğinin altında seyrine devam ediyor. Bu seviye bugün 34,65 TL'de. Kurda ilk etapta direnç olarak 26 Ağustos zirvesi ve kısa vade oluşmuş yükseliş formasyonu hedefi 34,59 TL kesişmesi takip edilebilir. Haftanın son işlem günü gün yükseğinde bu seviye noktasal test edildi ve bu seviyeden bir satış tepkisi geldi. Aşağıda ise 22 günlük AO (34,40 TL) güçlü destek olmaya devam ediyor.



UYARI: Burada yer alan yatırım bilgi, yorum ve tavsiyeleri yatırım danışmanlığı kapsamında değildir. Yatırım danışmanlığı hizmeti; aracı kurumlar, portföy yönetim şirketleri, mevduat kabul etmeyen bankalar ile müşteri arasında imzalanacak yatırım danışmanlığı sözleşmesi çerçevesinde sunulmaktadır. Burada yer alan yorum ve tavsiyeler, yorum ve tavsiyede bulun anların kişisel görüşlerine dayanmaktadır. Bu görüşler mali durumunuz ile risk ve getiri tercihlerinize uygun olmayabilir. Bu nedenle, sadece burada yer alan bilgilere dayanılarak yatırım kararı verilmesi beklentilerinize uygun sonuçlar doğurmayabilir.

25.11.2024

GÜNLÜK PARA GİRİŐİ OLAN HİSSELER-İİK 5 Kurum (TL) 22.11.2024

Sıra	Hisse	Kapanıő	Alıcılar Hacim	Satıcılar Hacim	Para Giriő
1	AKBNK	60,6	1.378.166.000	- 1.099.905.000	278.261.000
2	YKBNK	29,2	630.655.900	- 394.002.400	236.653.500
3	BIMAS	468,25	505.893.100	- 294.247.700	211.645.400
4	SAHOL	91,7	568.206.700	- 379.748.500	188.458.200
5	AEFES	212	265.888.500	- 158.238.100	107.650.400
6	GARAN	119,5	529.491.400	- 427.975.800	101.515.600
7	TUPRS	146,4	231.410.700	- 146.123.800	85.286.900
8	KCHOL	194,3	443.405.800	- 372.850.300	70.555.500
9	KRDMD	26,88	183.910.600	- 117.763.100	66.147.500
10	PETKM	18,35	234.466.900	- 173.986.000	60.480.900
11	TAVHL	270	119.520.100	- 81.430.060	38.090.040
12	ENKAI	51,3	88.882.780	- 51.000.720	37.882.060
13	ASTOR	96,55	120.404.200	- 86.743.960	33.660.240
14	HEKTS	3,81	141.315.400	- 108.726.000	32.589.400
15	SKBNK	4,27	71.764.640	- 40.413.310	31.351.330
16	SISE	40,74	94.426.310	- 66.594.130	27.832.180
17	IPEKE	49,6	163.172.100	- 137.848.200	25.323.900
18	EFORC	39,82	108.902.100	- 86.956.520	21.945.580
19	MPARK	383	65.742.640	- 44.351.480	21.391.160
20	SELEC	79,7	52.445.780	- 33.212.030	19.233.750
21	SASA	4,17	138.624.800	- 119.823.700	18.801.100
22	KOCMT	15,3	48.158.100	- 29.750.290	18.407.810
23	KARSN	12,91	32.099.270	- 13.919.940	18.179.330
24	AKSEN	34,92	39.439.030	- 22.560.880	16.878.150
25	BIOEN	18,07	41.765.880	- 26.161.670	15.604.210
26	BRYAT	1998	43.970.260	- 29.006.830	14.963.430
27	SOKM	39,88	44.496.320	- 30.378.090	14.118.230
28	FORMT	6,63	36.686.150	- 22.634.780	14.051.370
29	DOAS	210	45.165.580	- 31.356.520	13.809.060
30	VESTL	60,9	41.179.150	- 27.557.150	13.622.000
31	VKGYO	2,12	35.292.080	- 21.794.930	13.497.150
32	PASEU	25,82	29.645.510	- 16.276.690	13.368.820
33	YIGIT	33,4	31.427.720	- 18.543.390	12.884.330
34	MARTI	3,26	38.898.800	- 26.166.450	12.732.350
35	NUHCM	313,25	38.192.140	- 25.578.760	12.613.380
36	CVKMD	304,25	39.737.240	- 27.275.810	12.461.430
37	RAYSG	434,5	32.528.900	- 21.440.560	11.088.340
38	TTKOM	46,72	139.183.200	- 128.422.800	10.760.400
39	COLLA	49,78	67.838.750	- 57.672.080	10.166.670
40	TUKAS	6,64	25.522.730	- 15.454.410	10.068.320

Kaynak: MATRIKS

UYARI: Burada yer alan yatırım bilgi, yorum ve tavsiyeleri yatırım danışmanlığı kapsamında değildir. Yatırım danışmanlığı hizmeti; aracı kurumlar, portföy yönetim şirketleri, mevduat kabul etmeyen bankalar ile müşteri arasında imzalanacak yatırım danışmanlığı sözleşmesi çerçevesinde sunulmaktadır. Burada yer alan yorum ve tavsiyeler, yorum ve tavsiyede bulun anların kişisel görüşlerine dayanmaktadır. Bu görüşler mali durumunuz ile risk ve getiri tercihlerinize uygun olmayabilir. Bu nedenle, sadece burada yer alan bilgilere dayanılarak yatırım kararı verilmesi beklentilerinize uygun sonuçlar doğurmayabilir.

25.11.2024

GÜNLÜK PARA ÇIKIŐI OLAN HİSSELER-İlk 5 Kurum (TL) 22.11.2024

Sıra	Hisse	Kapanıő	Alıcılar Hacim	Satıcılar Hacim	Para Çıkıőı
1	TCELL	93,15	447.072.500	- 890.669.800	- 443.597.300
2	THYAO	279,5	503.088.400	- 698.791.600	- 195.703.200
3	ISCTR	13,6	566.956.300	- 706.402.500	- 139.446.200
4	KOZAL	21,4	200.996.200	- 311.191.500	- 110.195.300
5	MGROS	464,75	144.043.300	- 190.541.400	- 46.498.100
6	EKGYO	12,12	130.734.300	- 167.546.900	- 36.812.600
7	KONTR	47,94	52.647.230	- 82.683.550	- 30.036.320
8	TOASO	207,5	121.426.100	- 149.136.800	- 27.710.700
9	EUPWR	35,92	37.837.640	- 62.528.480	- 24.690.840
10	PGSUS	221	296.029.200	- 316.081.500	- 20.052.300
11	EREGL	50,1	284.099.800	- 302.998.100	- 18.898.300
12	GUBRF	229,5	296.937.200	- 315.623.000	- 18.685.800
13	ALARK	96,35	38.641.210	- 55.124.360	- 16.483.150
14	IEYHO	10,5	40.020.760	- 52.473.150	- 12.452.390
15	AFYON	14,5	25.095.160	- 37.487.660	- 12.392.500
16	IZENR	20,2	17.900.320	- 30.021.210	- 12.120.890
17	KOZAA	75,15	193.620.500	- 204.884.800	- 11.264.300
18	ANSGR	81,85	18.404.140	- 28.791.190	- 10.387.050
19	BANVT	336,5	15.418.350	- 23.052.190	- 7.633.840
20	HALKB	16,41	56.410.680	- 63.858.140	- 7.447.460
21	TURSG	12,47	45.428.600	- 52.560.720	- 7.132.120
22	RYGYO	13,78	39.175.520	- 46.088.370	- 6.912.850
23	BSOKE	55,1	27.511.150	- 33.605.520	- 6.094.370
24	CLEBI	2208	23.044.820	- 28.542.720	- 5.497.900
25	YEOTK	207,8	25.946.130	- 31.175.930	- 5.229.800
26	PATEK	89,1	10.013.190	- 15.050.620	- 5.037.430
27	ASELS	68,5	141.494.500	- 146.149.500	- 4.655.000
28	BEYAZ	25,82	7.606.007	- 12.239.380	- 4.633.373
29	GEREL	9,3	9.132.894	- 13.761.940	- 4.629.046
30	KORDS	72,25	18.376.990	- 22.410.840	- 4.033.850
31	KTLEV	55,6	26.966.680	- 30.986.970	- 4.020.290
32	BOSSA	7,11	11.828.730	- 15.756.890	- 3.928.160
33	SELVA	10,31	17.512.980	- 21.143.180	- 3.630.200
34	HKTM	15,5	5.385.494	- 8.895.656	- 3.510.162
35	TDGYO	11,93	10.326.080	- 13.745.220	- 3.419.140
36	KRDMB	22,7	18.022.390	- 21.403.520	- 3.381.130
37	AGYO	7,95	6.947.282	- 10.150.830	- 3.203.548
38	GESAN	48,6	25.630.120	- 28.707.100	- 3.076.980
39	KLSEK	36,16	35.243.400	- 38.266.320	- 3.022.920
40	GOZDE	25,96	8.874.899	- 11.799.600	- 2.924.701

Kaynak: MATRIKS

UYARI: Burada yer alan yatırım bilgi, yorum ve tavsiyeleri yatırım danışmanlıđı kapsamında deđildir. Yatırım danışmanlıđı hizmeti; aracı kurumlar, portföy yönetim şirketleri, mevduat kabul etmeyen bankalar ile müşteri arasında imzalanacak yatırım danışmanlıđı sözleşmesi çerçevesinde sunulmaktadır. Burada yer alan yorum ve tavsiyeler, yorum ve tavsiyede bulun anların kişisel görüşlerine dayanmaktadır. Bu görüşler mali durumunuz ile risk ve getiri tercihlerinize uygun olmayabilir. Bu nedenle, sadece burada yer alan bilgilere dayanılarak yatırım kararı verilmesi beklentilerinize uygun sonuçlar doğurmayabilir.

PİRAMİT MENKUL KIYMETLER A.Ő.

GümüŐsuyu Mah. İnönü Cad. IŐık Apt. No:53 Kat:5 Daire 9-10 Taksim/İstanbul
Tel: 0212 293 95 00 Faks: 0212 293 95 60

Balıkesir İrtibat Bürosu

Altıeylül Mah. Keçeci sok. Özcaner İŐ merkezi No:17 K:1 Altıeylül/ Balıkesir
Tel: 0266 280 15 00 Faks: 0266 245 23 34

Ferdi Uğur Taçkınlar **AraŐtırma Müdürü** **02123953227**

ugur.tackinlar@piramitmenkul.com.tr

Arif Tekin Seğmen **Piramit PYS AraŐtırma Uzmanı** **02123954008**

asegmen@piramitportfoy.com.tr



UYARI: Burada yer alan yatırım bilgi, yorum ve tavsiyeleri yatırım danışmanlığı kapsamında deęildir. Yatırım danışmanlığı hizmeti; aracı kurumlar, portföy yönetim Őirketleri, mevduat kabul etmeyen bankalar ile müşteri arasında imzalanacak yatırım danışmanlığı sözleşmesi çerçevesinde sunulmaktadır. Burada yer alan yorum ve tavsiyeler, yorum ve tavsiyede bulun anların kişisel görüşlerine dayanmaktadır. Bu görüşler mali durumunuz ile risk ve getiri tercihlerinize uygun olmayabilir. Bu nedenle, sadece burada yer alan bilgilere dayanılarak yatırım kararı verilmesi beklentilerinize uygun sonuçlar doğurmayabilir.