

21.11.2024

### BIST-100

	Kapanış	Destek-1	Destek-2	Destek-3	Direnç-1	Direnç-2	Direnç-3
BIST100	9.031	8.929	8.900	8.749	9.172	9.190	9.227

BIST100 Endeksi dün günü %2,18 sert düşüşle 9.031 puandan kapattı. %50 fibonacci seviyesi 9.227 ve kırılımı haftanın ilk işlem günü onaylanmış 22 Temmuz'dan gelen düşen trend (kırmızı) direncinin (bugün: 9.172) seviyelerinin altında ilk günlük kapanış gerçekleşti. Bu seviyeler altında kalıcılık görünümü bozacaktır. İlk etapta kritik direnç olarak 9.172 seviyesi takip edilmeli. Satıcılı seyrin devamı durumunda ise kısa vade düşen trend (mavi) direnci 8.929 seviyesi ilk etapta takip edilebilir.



**UYARI:** Burada yer alan yatırım bilgi, yorum ve tavsiyeleri yatırım danışmanlığı kapsamında değildir. Yatırım danışmanlığı hizmeti; aracı kurumlar, portföy yönetim şirketleri, mevduat kabul etmeyen bankalar ile müşteri arasında imzalanacak yatırım danışmanlığı sözleşmesi çerçevesinde sunulmaktadır. Burada yer alan yorum ve tavsiyeler, yorum ve tavsiyede bulun anların kişisel görüşlerine dayanmaktadır. Bu görüşler mali durumunuz ile risk ve getiri tercihlerinize uygun olmayabilir. Bu nedenle, sadece burada yer alan bilgilere dayanılarak yatırım kararı verilmesi beklentilerinize uygun sonuçlar doğurmayabilir.

Dolar Bazlı Endeks dün güne 268 dolar yatayının hemen üzerinde 269 dolardan başladıktan sonra gün içinde 261-270 dolar bandında sert satıcı hareket etti. Olası satışlarda ilk etapta 268 dolar yatayı ve kırılımı onaylanan düşen trend (kırmızı-261 dolar) takip edilmeye devam edilebilir demistik. Gün düşüğünde 261 dolar noktasal test edildi. 268 dolar altında ikinci günlük kapanış da gerçekleşmiş oldu. Kalıcı olup olmayacağını takip edeceğiz. Kalıcı olduğu takdirde düşen trend (kırmızı), kısa vade düşen trend (yeşil) ve %61,8 fibonacci seviyesi kesişimi (259-260 dolar) güçlü destek olarak takip edilebilir. 268 dolar üzerinde hareketlerde ise %50 fibonacci (yeşil) seviyesi 275 dolar ilk etapta direnç olarak takip edilmeye devam edilebilir. 275 dolar üzerinde kalıcılık durumunda ise bir sonraki fibonacci seviyesi 291 dolara kadar bir direnç boşluğu olduğu için alıcılı seyir hız kazanabilir.



**UYARI:** Burada yer alan yatırım bilgi, yorum ve tavsiyeleri yatırım danışmanlığı kapsamında değildir. Yatırım danışmanlığı hizmeti; aracı kurumlar, portföy yönetim şirketleri, mevduat kabul etmeyen bankalar ile müşteri arasında imzalanacak yatırım danışmanlığı sözleşmesi çerçevesinde sunulmaktadır. Burada yer alan yorum ve tavsiyeler, yorum ve tavsiyede bulun anların kişisel görüşlerine dayanmaktadır. Bu görüşler mali durumunuz ile risk ve getiri tercihlerinize uygun olmayabilir. Bu nedenle, sadece burada yer alan bilgilere dayanılarak yatırım kararı verilmesi beklentilerinize uygun sonuçlar doğurmayabilir.

### VIOP30 Yakın Vade Kontratı

	Kapanış	Destek-1	Destek-2	Destek-3	Direnç-1	Direnç-2	Direnç-3
VIOP30	10.257	10.240	9.904	9.860	10.507	10.508	10.760

VIOP30 Aralık Vade Kontratı dün günü %2,7 sert düşüşle 10.257 puandan geçmişte güçlü yatay destek olarak çalışmış 10.240 puanın hemen üzerinde kapattı. Kırılımı haftanın ilk işlem günü onaylanan 17 Temmuz'dan bu yana devam eden düşen trend direncinin (kırmızı-10.551) altında ikinci günlük kapanış gerçekleşti. Kalıcı olup olmayacağını takip edeceğiz. Satıcı seyrin devamı durumunda 10.240 desteği kritik zira altında 9.904 (17 Temmuz'dan bu yana devam eden düşen trend orta bandı) puana kadar bir destek boşluğu olması nedeniyle satıcı seyrin sertleşebilir. Yukarı yönlü hareketlerde ise, kritik düşen trend (kırmızı) direnci (10.507) ve 10.508 yatay kesişimi güçlü direnç olarak takip edilebilir. Bugün 10.507 seviyesi altında kapanış majör düşen trendin yukarı yönlü kırılımının onayının hemen ardından aşağı yönlü kırılımının onayı anlamına geleceği için kısa-orta vade teknik görünüm açısından olumsuz bir gelişme olacak.

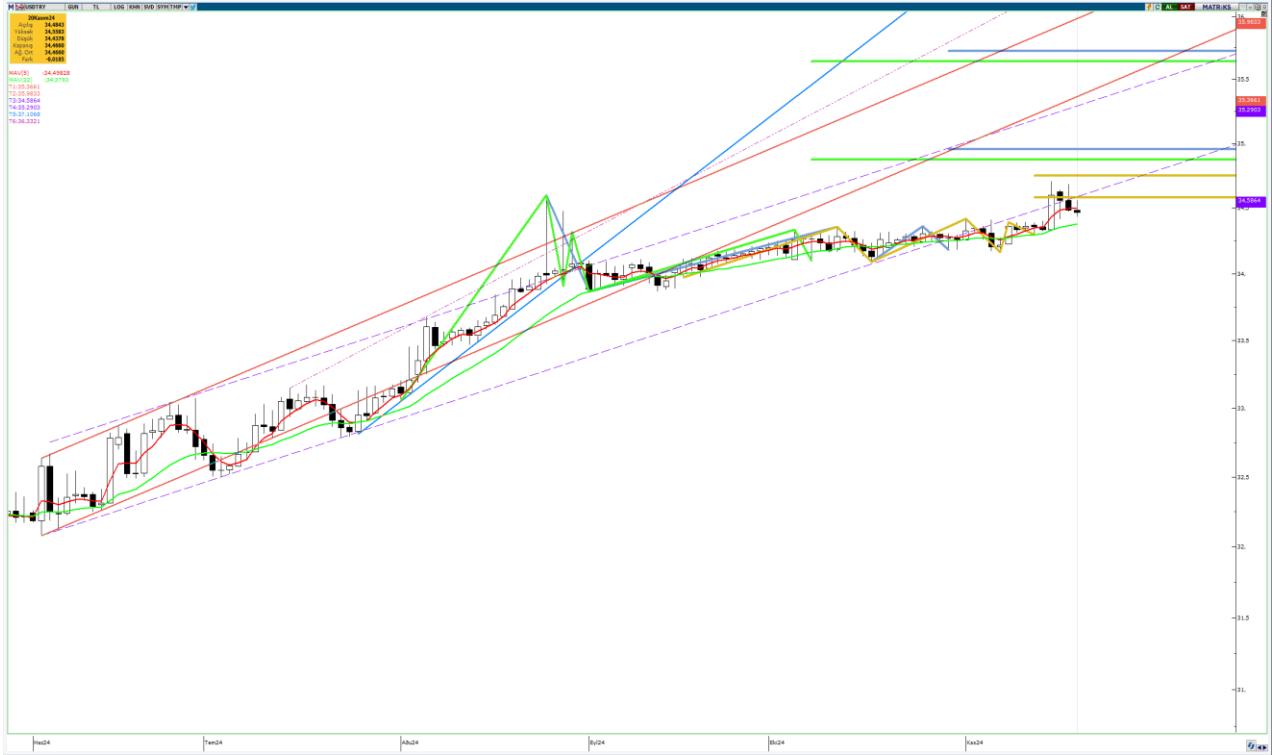


**UYARI:** Burada yer alan yatırım bilgi, yorum ve tavsiyeleri yatırım danışmanlığı kapsamında değildir. Yatırım danışmanlığı hizmeti; aracı kurumlar, portföy yönetim şirketleri, mevduat kabul etmeyen bankalar ile müşteri arasında imzalanacak yatırım danışmanlığı sözleşmesi çerçevesinde sunulmaktadır. Burada yer alan yorum ve tavsiyeler, yorum ve tavsiyede bulun anların kişisel görüşlerine dayanmaktadır. Bu görüşler mali durumunuz ile risk ve getiri tercihlerinize uygun olmayabilir. Bu nedenle, sadece burada yer alan bilgilere dayanarak yatırım kararı verilmesi beklentilerinize uygun sonuçlar doğurmayabilir.

## USDTRY

	Kapanış	Destek-1	Destek-2	Destek-3	Direnç-1	Direnç-2	Direnç-3
USDTRY	34,46	34,37	34,31	34,17	34,47	34,59	34,70

USDTRY kurunda dün; 34,4378-34,5583 bandında hareket edildi. Kur gün kapanışını 04 Haziran'dan bu yana devam eden orta vade yükselen trend kanalı (mavi-kesikli) desteğinin hemen altında yaptı. Bu seviye bugün 34,60 TL'de ve 26 Ağustos zirvesi ve kısa vade oluşmuş yükseliş formasyonu hedefi 34,59 TL ile kesişerek güçlü bir direnç alanı oluşturmuş durumda. Yukarda bu seviye aşağıda ise 22 günlük AO (34,37 TL) dışındaki hareketler teknik açıdan yön belirleyici olacak.



**UYARI:** Burada yer alan yatırım bilgi, yorum ve tavsiyeleri yatırım danışmanlığı kapsamında değildir. Yatırım danışmanlığı hizmeti; aracı kurumlar, portföy yönetim şirketleri, mevduat kabul etmeyen bankalar ile müşteri arasında imzalanacak yatırım danışmanlığı sözleşmesi çerçevesinde sunulmaktadır. Burada yer alan yorum ve tavsiyeler, yorum ve tavsiyede bulun anların kişisel görüşlerine dayanmaktadır. Bu görüşler mali durumunuz ile risk ve getiri tercihlerinize uygun olmayabilir. Bu nedenle, sadece burada yer alan bilgilere dayanılarak yatırım kararı verilmesi beklentilerinize uygun sonuçlar doğurmayabilir.

21.11.2024

GÜNLÜK PARA GİRİŐİ OLAN HİŐSELER-İİK 5 Kurum (TL) 20.11.2024

Sıra	Hisse	Kapanıő	Alıcılar Hacim	Satıcılar Hacim	Para Giriő
1	TCELL	94,00	854.927.600	-410.693.400	444.234.200
2	THYAO	271,00	1.125.221.000	-950.012.100	175.208.900
3	GARAN	109,00	355.407.200	-249.305.700	106.101.500
4	KCHOL	183,60	334.077.200	-255.283.300	78.793.900
5	ASTOR	95,65	163.131.500	-88.763.770	74.367.730
6	SASA	3,81	210.560.500	-140.791.000	69.769.500
7	VAKBN	23,88	170.607.000	-110.322.600	60.284.400
8	SAHOL	80,95	219.357.800	-171.382.800	47.975.000
9	ISCTR	12,47	370.883.700	-324.722.000	46.161.700
10	TTKOM	44,36	132.895.600	-89.237.680	43.657.920
11	KOZAA	67,95	222.892.400	-188.534.800	34.357.600
12	FZLGY	20,34	96.789.580	-65.682.640	31.106.940
13	OYAKC	66,15	54.798.400	-23.730.060	31.068.340
14	IHLAS	2,35	76.342.790	-49.282.300	27.060.490
15	KRDMA	24,16	65.366.710	-39.167.240	26.199.470
16	TKFEN	80,60	87.495.960	-62.078.670	25.417.290
17	TRGYO	54,50	47.892.660	-23.359.230	24.533.430
18	TAVHL	257,50	172.182.700	-148.495.100	23.687.600
19	HALKB	15,51	91.696.820	-68.806.800	22.890.020
20	ISMEN	38,58	45.206.440	-25.287.240	19.919.200
21	ALARK	90,80	78.403.280	-59.700.540	18.702.740
22	MGROS	460,50	127.125.000	-108.519.800	18.605.200
23	TOASO	191,00	127.891.300	-109.852.200	18.039.100
24	CIMSA	38,58	69.186.220	-51.372.460	17.813.760
25	ODINE	112,50	50.282.420	-32.613.670	17.668.750
26	CLEBI	2.105,00	41.772.930	-24.564.390	17.208.540
27	DOHOL	13,32	49.492.420	-33.550.050	15.942.370
28	YAPRK	493,50	43.482.300	-27.785.620	15.696.680
29	EUPWR	35,88	44.039.010	-28.476.490	15.562.520
30	HEKTS	3,37	58.528.510	-43.083.780	15.444.730
31	AVPGY	56,00	37.123.130	-21.975.310	15.147.820
32	GOLTS	418,00	31.661.180	-16.755.500	14.905.680
33	KONTR	47,00	33.144.820	-19.339.210	13.805.610
34	PETKM	17,14	99.299.160	-85.596.660	13.702.500
35	SKBNK	4,03	52.453.080	-39.908.460	12.544.620
36	KUYAS	72,15	27.544.020	-17.298.040	10.245.980
37	COLLA	47,26	39.109.080	-29.687.870	9.421.210
38	AHGZ	19,43	33.798.520	-24.748.390	9.050.130
39	BTCIM	137,70	26.867.960	-18.065.060	8.802.900
40	GUBRF	208,30	100.676.600	-92.146.320	8.530.280

Kaynak: MATRIKS

**UYARI:** Burada yer alan yatırım bilgi, yorum ve tavsiyeleri yatırım danışmanlığı kapsamında değildir. Yatırım danışmanlığı hizmeti; aracı kurumlar, portföy yönetim şirketleri, mevduat kabul etmeyen bankalar ile müşteri arasında imzalanacak yatırım danışmanlığı sözleşmesi çerçevesinde sunulmaktadır. Burada yer alan yorum ve tavsiyeler, yorum ve tavsiyede bulun anların kişisel görüşlerine dayanmaktadır. Bu görüşler mali durumunuz ile risk ve getiri tercihlerinize uygun olmayabilir. Bu nedenle, sadece burada yer alan bilgilere dayanılarak yatırım kararı verilmesi beklentilerinize uygun sonuçlar doğurmayabilir.

21.11.2024

GÜNLÜK PARA ÇIKIŐI OLAN HİSSELER-İlk 5 Kurum (TL) 20.11.2024

Sıra	Hisse	Kapanıő	Alıcılar Hacim	Satıcılar Hacim	Para Çıkıőı
1	PGSUS	219,70	669.108.500	-898.560.900	-229.452.400
2	EKGYO	11,21	277.007.300	-421.971.000	-144.963.700
3	AKBNK	52,20	547.222.700	-669.730.200	-122.507.500
4	BIMAS	444,00	184.865.800	-265.338.200	-80.472.400
5	YKBNK	26,26	493.980.400	-566.631.600	-72.651.200
6	TUPRS	140,80	121.899.600	-193.604.200	-71.704.600
7	FROTO	990,00	187.546.500	-254.936.000	-67.389.500
8	ASELS	66,00	178.840.600	-219.850.600	-41.010.000
9	SURGY	39,58	41.766.240	-78.448.810	-36.682.570
10	ENKAI	48,96	128.100.900	-160.630.200	-32.529.300
11	EREGL	47,98	335.222.300	-367.546.100	-32.323.800
12	ULKER	99,80	81.486.840	-107.514.300	-26.027.460
13	KRDMD	25,06	121.998.300	-144.959.700	-22.961.400
14	VKGYO	1,99	50.615.430	-70.063.200	-19.447.770
15	IHLGM	1,77	26.726.080	-44.865.660	-18.139.580
16	AEFES	196,70	147.076.100	-163.247.300	-16.171.200
17	MAVI	73,25	27.052.380	-42.186.620	-15.134.240
18	KLKIM	32,10	29.493.080	-43.897.070	-14.403.990
19	VRGYO	2,62	17.786.380	-31.425.700	-13.639.320
20	KLGYO	4,31	25.688.350	-38.844.180	-13.155.830
21	GOKNR	27,00	20.100.560	-32.997.130	-12.896.570
22	PEKGY	4,07	21.967.300	-32.796.420	-10.829.120
23	GLYHO	14,75	13.173.250	-23.723.110	-10.549.860
24	KOCMT	14,40	16.226.160	-26.342.240	-10.116.080
25	ALTNY	86,95	17.565.880	-27.301.220	-9.735.340
26	KZBGY	27,38	13.680.560	-22.596.590	-8.916.030
27	GESAN	51,80	36.736.750	-45.340.930	-8.604.180
28	MERKO	16,10	19.486.520	-27.946.860	-8.460.340
29	VESTL	56,25	60.347.600	-68.489.820	-8.142.220
30	ODAS	6,07	30.485.490	-38.327.740	-7.842.250
31	IZFAS	63,10	32.572.370	-39.816.280	-7.243.910
32	RYGYO	13,06	18.818.290	-25.968.800	-7.150.510
33	SUNTK	28,26	39.711.020	-46.723.660	-7.012.640
34	TURSG	12,21	40.230.610	-47.037.000	-6.806.390
35	AFYON	14,45	13.131.710	-19.778.000	-6.646.290
36	FENER	105,10	13.869.130	-20.474.520	-6.605.390
37	ADESE	1,93	22.281.190	-28.539.130	-6.257.940
38	BJKAS	4,19	14.810.090	-20.694.800	-5.884.710
39	AKFYE	18,31	15.082.800	-20.494.260	-5.411.460
40	AYDEM	23,74	15.111.330	-20.332.820	-5.221.490

Kaynak: MATRIKS

**UYARI:** Burada yer alan yatırım bilgi, yorum ve tavsiyeleri yatırım danışmanlığı kapsamında değildir. Yatırım danışmanlığı hizmeti; aracı kurumlar, portföy yönetim şirketleri, mevduat kabul etmeyen bankalar ile müşteri arasında imzalanacak yatırım danışmanlığı sözleşmesi çerçevesinde sunulmaktadır. Burada yer alan yorum ve tavsiyeler, yorum ve tavsiyede bulun anların kişisel görüşlerine dayanmaktadır. Bu görüşler mali durumunuz ile risk ve getiri tercihlerinize uygun olmayabilir. Bu nedenle, sadece burada yer alan bilgilere dayanılarak yatırım kararı verilmesi beklentilerinize uygun sonuçlar doğurmayabilir.

## **PİRAMİT MENKUL KIYMETLER A.Ő.**

Gümüşsuyu Mah. İnönü Cad. Işık Apt. No:53 Kat:5 Daire 9-10 Taksim/İstanbul  
Tel: 0212 293 95 00 Faks: 0212 293 95 60

### **Balıkesir İrtibat Bürosu**

Altıeylül Mah. Keçeci sok. Özcaner İş merkezi No:17 K:1 Altıeylül/ Balıkesir  
Tel: 0266 280 15 00 Faks: 0266 245 23 34

### **Ferdi Uğur Taçkınlar** **Araştırma Müdürü** **02123953227**

[ugur.tackinlar@piramitmenkul.com.tr](mailto:ugur.tackinlar@piramitmenkul.com.tr)

### **Arif Tekin Seğmen** **Piramit PYS Araştırma Uzmanı** **02123954008**

[asegmen@piramitportfoy.com.tr](mailto:asegmen@piramitportfoy.com.tr)



**UYARI:** Burada yer alan yatırım bilgi, yorum ve tavsiyeleri yatırım danışmanlığı kapsamında değildir. Yatırım danışmanlığı hizmeti; aracı kurumlar, portföy yönetim şirketleri, mevduat kabul etmeyen bankalar ile müşteri arasında imzalanacak yatırım danışmanlığı sözleşmesi çerçevesinde sunulmaktadır. Burada yer alan yorum ve tavsiyeler, yorum ve tavsiyede bulun anların kişisel görüşlerine dayanmaktadır. Bu görüşler mali durumunuz ile risk ve getiri tercihlerinize uygun olmayabilir. Bu nedenle, sadece burada yer alan bilgilere dayanılarak yatırım kararı verilmesi beklentilerinize uygun sonuçlar doğurmayabilir.