

13.11.2024

BIST-100

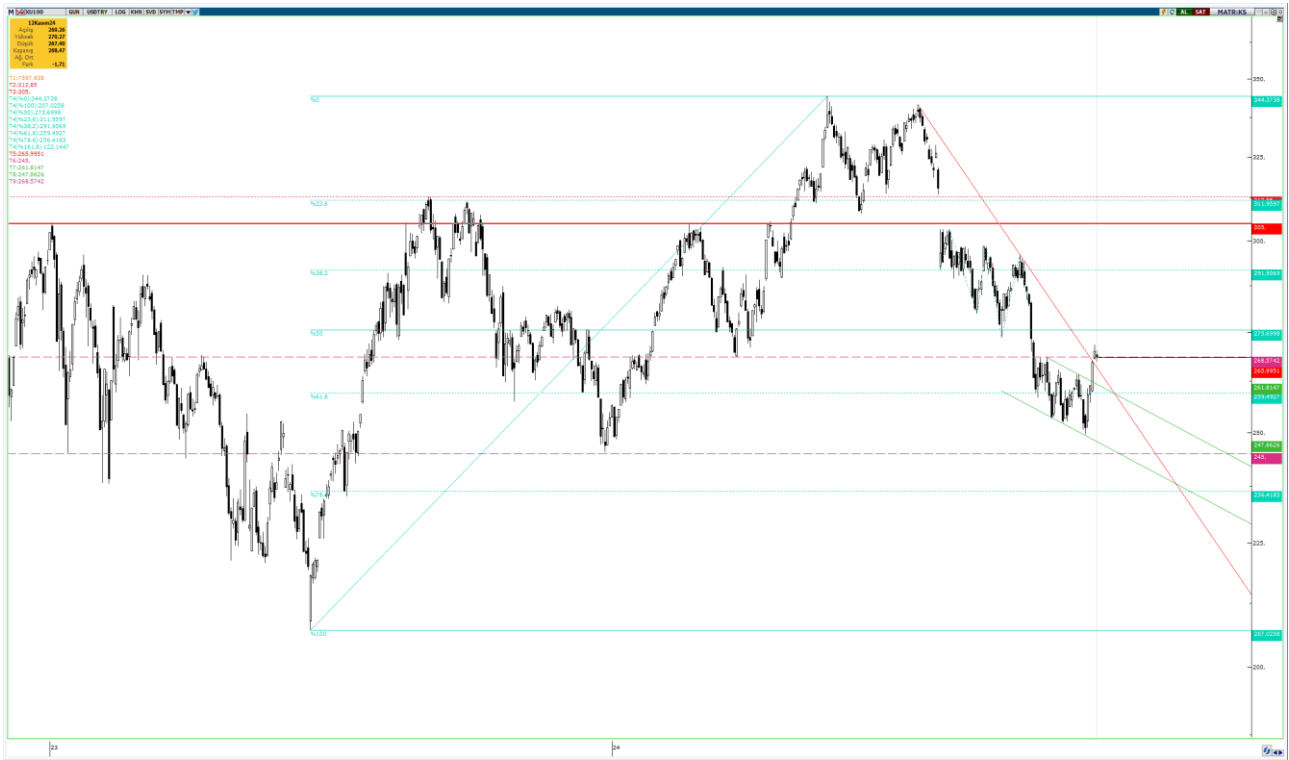
	Kapanış	Destek-1	Destek-2	Destek-3	Direnç-1	Direnç-2	Direnç-3
BIST100	9.226	9.190	8.980	8.900	9.227	9.303	9.330

BIST100 Endeksi dün günü %0,54 düşüşle 9.226 puandan kritik %50 fibonacci seviyesi 9.227 puanın hemen altında kapattı. Önceki gün yükselişinde (9.330) kısa vadede oluşmuş üç dip formasyonu teorik hedefi noktasal test edilerek formasyon tamamlanmıştı. Formasyon hedefinden gün içinde satış tepkisi gelmişti. Dün ise gün düşüşünde (9.190) formasyon teorik yarı hedefi noktasal test edildi. Satıcılar seyrin sürmesi durumunda ilk etapta bu seviye (9.190) önemli. Korunamadığı takdirde, kısa vade düşen trend (mavi) direncine (8.980) kadar bir destek boşluğu mevcut olduğundan dolayı satışlar hız kazanabilir. Zira bu trend kanalının kırılımının onayı art arda üçüncü günlük kapanışla birlikte dün gerçekleşti. Kırılım onayı sonrası re-test olasıdır. Yukarı yönlü hareketin devamı için %50 fibonacci seviyesi 9.227 puan üzerinde kalıcılık kritik. Bu seviye üzerindeki kalıcılığın, bir sonraki fibonacci seviyesi 9.705 puanı hedef haline getireceğini belirtmiştik. Endeksin kısa-orta vade teknik görünümünün pozitifte döndüğüne emin olmamız için üzerinde kalıcı olması gereken 22 Temmuz'dan bugüne gelen düşen trend (kırmızı) bugün 9.303 puanda 9.227 fibonacci seviyesi üzerinde kalıcı hareketlerde endeksin bu seviyeye verdiği tepki önemli olacak.



UYARI: Burada yer alan yatırım bilgi, yorum ve tavsiyeleri yatırım danışmanlığı kapsamında değildir. Yatırım danışmanlığı hizmeti; aracı kurumlar, portföy yönetim şirketleri, mevduat kabul etmeyen bankalar ile müşteri arasında imzalanacak yatırım danışmanlığı sözleşmesi çerçevesinde sunulmaktadır. Burada yer alan yorum ve tavsiyeler, yorum ve tavsiyede bulun anların kişisel görüşlerine dayanmaktadır. Bu görüşler mali durumunuz ile risk ve getiri tercihlerinize uygun olmayabilir. Bu nedenle, sadece burada yer alan bilgilere dayanılarak yatırım kararı verilmesi beklentilerinize uygun sonuçlar doğurmayabilir.

Dolar Bazlı Endeks dün güne 269 dolardan başladıktan sonra gün içinde 267-270 dolar dar bandında hareket etti. %61,8 fibonacci seviyesi 259 dolar üzerinde art arda üçüncü günlük kapanış önceki gün gerçekleşmişti. Dün 22 Temmuz'dan bu yana devam eden düşen trendin de üzerinde ikinci günlük kapanış gerçekleşti. Kırılım onayı için bugün endeks 265 doların üzerinde kalmalı. Bu seviye üzerinde kalıcılık kısa-orta vade görünümü olumluya çevirebilir. Kalıcı olunmadığı takdirde ilk etapta destek olarak kısa vade düşen trend (yeşil) direnci 261 dolar takip edilebilir.



UYARI: Burada yer alan yatırım bilgi, yorum ve tavsiyeleri yatırım danışmanlığı kapsamında değildir. Yatırım danışmanlığı hizmeti; aracı kurumlar, portföy yönetim şirketleri, mevduat kabul etmeyen bankalar ile müşteri arasında imzalanacak yatırım danışmanlığı sözleşmesi çerçevesinde sunulmaktadır. Burada yer alan yorum ve tavsiyeler, yorum ve tavsiyede bulun anların kişisel görüşlerine dayanmaktadır. Bu görüşler mali durumunuz ile risk ve getiri tercihlerinize uygun olmayabilir. Bu nedenle, sadece burada yer alan bilgilere dayanılarak yatırım kararı verilmesi beklentilerinize uygun sonuçlar doğurmayabilir.

13.11.2024

VIOP30 Yakın Vade Kontratı

	Kapanış	Destek-1	Destek-2	Destek-3	Direnç-1	Direnç-2	Direnç-3
VIOP30	10.602	10.508	10.240	10.154	10.760	10.772	10.847

VIOP30 Aralık Vade Kontratı dün günü %0,76 düşüşle 10.602 puandan kapattı. Önceki gün yüksekinde (10.765) ilk etapta direnç olarak takip ettiğimiz düşen takoz formasyonu yarı hedefi 10.760 noktasal test edilmişti. Bu seviyeden gün içinde satış tepkisi gelmişti. Bu satış tepkisi dün de devam etti. Bugün de ilk etapta direnç olarak bu seviyeyi takip edeceğiz. Olası geri çekilmelerde ise ilk etapta 10.508 yatayı destek olarak takip edilmeye devam edilebilir.



UYARI: Burada yer alan yatırım bilgi, yorum ve tavsiyeleri yatırım danışmanlığı kapsamında değildir. Yatırım danışmanlığı hizmeti; aracı kurumlar, portföy yönetim şirketleri, mevduat kabul etmeyen bankalar ile müşteri arasında imzalanacak yatırım danışmanlığı sözleşmesi çerçevesinde sunulmaktadır. Burada yer alan yorum ve tavsiyeler, yorum ve tavsiyede bulun anların kişisel görüşlerine dayanmaktadır. Bu görüşler mali durumunuz ile risk ve getiri tercihlerinize uygun olmayabilir. Bu nedenle, sadece burada yer alan bilgilere dayanarak yatırım kararı verilmesi beklentilerinize uygun sonuçlar doğurmayabilir.

USDTRY

	Kapanış	Destek-1	Destek-2	Destek-3	Direnç-1	Direnç-2	Direnç-3
USDTRY	34,36	34,32	34,31	34,29	34,47	34,59	34,85

USDTRY kurunda dün; 34,3199-34,3909 dar bandında hareket edildi. Kurun altında üçüncü günlük kapanışı yaparak aşağı yönlü kırılımı onaylanan 04 Haziran'dan gelen orta vade yükselen trend kanalı (mavi-kesikli çizgi-34,47) majör desteği bugün 28 Ağustos zirvesi ile kesişmekte; kritik güçlü direnç olarak çalışma potansiyeline sahip. Olası satışlarda ise kritik seviyeler kısa vade AO'lar (34,32-34,29).



UYARI: Burada yer alan yatırım bilgi, yorum ve tavsiyeleri yatırım danışmanlığı kapsamında değildir. Yatırım danışmanlığı hizmeti; aracı kurumlar, portföy yönetim şirketleri, mevduat kabul etmeyen bankalar ile müşteri arasında imzalanacak yatırım danışmanlığı sözleşmesi çerçevesinde sunulmaktadır. Burada yer alan yorum ve tavsiyeler, yorum ve tavsiyede bulun anların kişisel görüşlerine dayanmaktadır. Bu görüşler mali durumunuz ile risk ve getiri tercihlerinize uygun olmayabilir. Bu nedenle, sadece burada yer alan bilgilere dayanarak yatırım kararı verilmesi beklentilerinize uygun sonuçlar doğurmayabilir.

13.11.2024

GÜNLÜK PARA GİRİŐİ OLAN HİSSELER-İlk 5 Kurum (TL) 12.11.2024

Sıra	Hisse	Kapanıő	Alıcılar Hacim	Satıcılar Hacim	Para Giriő
1	ENKAI	55,00	215.859.100	-125.220.300	90.638.800
2	AKBNK	53,00	375.931.000	-288.850.900	87.080.100
3	KTLEV	57,5	276.223.000	-212.880.800	63.342.200
4	THYAO	286,5	342.182.000	-286.507.100	55.674.900
5	YEOTK	210,8	71.925.400	-40.217.360	31.708.040
6	ASTOR	91,65	89.775.110	-60.081.260	29.693.850
7	ISCTR	12,14	310.160.500	-282.046.800	28.113.700
8	ODAS	6,1	67.911.340	-42.510.330	25.401.010
9	ISGSY	37,28	56.890.130	-38.301.660	18.588.470
10	MPARK	357,5	114.589.900	-97.169.610	17.420.290
11	TSKB	12,45	74.692.300	-58.415.840	16.276.460
12	PETKM	18,28	141.953.500	-126.149.300	15.804.200
13	ENERY	269,00	46.745.190	-32.820.560	13.924.630
14	AEFES	212,2	215.004.000	-201.310.600	13.693.400
15	SISE	40,04	57.572.690	-44.090.350	13.482.340
16	TCELL	95,95	460.944.400	-448.154.100	12.790.300
17	EKGYO	11,16	128.549.400	-115.824.300	12.725.100
18	IHLAS	1,66	36.563.830	-24.273.540	12.290.290
19	DGNMO	9,45	30.039.660	-18.513.230	11.526.430
20	ALKLC	26,72	48.102.340	-36.616.330	11.486.010
21	RYSAS	15,63	22.787.190	-11.918.330	10.868.860
22	PEHOL	1,69	48.861.000	-39.225.580	9.635.420
23	HOROZ	61,6	35.429.160	-25.817.370	9.611.790
24	DOHOL	13,61	34.876.420	-25.420.030	9.456.390
25	KOZAL	19,59	93.979.500	-84.930.170	9.049.330
26	COLLA	46,4	153.835.000	-146.085.900	7.749.100
27	EUPWR	34,1	28.881.730	-21.823.530	7.058.200
28	DAPGM	5,25	22.102.280	-15.213.700	6.888.580
29	GRSEL	148,2	23.761.490	-17.017.070	6.744.420
30	REEDR	15,04	49.839.300	-43.230.490	6.608.810
31	AGESA	108,9	24.573.270	-18.026.750	6.546.520
32	HEKTS	3,39	44.512.330	-37.978.400	6.533.930
33	ALARK	92,2	39.347.760	-32.822.020	6.525.740
34	ODINE	96,95	47.180.150	-40.962.840	6.217.310
35	AHGAZ	19,41	30.415.380	-24.298.300	6.117.080
36	PGSUS	242,00	175.191.200	-169.193.600	5.997.600
37	ARCLK	136,00	35.018.640	-29.053.910	5.964.730
38	DERHL	11,73	65.233.660	-59.302.040	5.931.620
39	AKSA	8,71	19.897.620	-14.488.580	5.409.040
40	GSDHO	3,74	13.194.690	-7.821.429	5.373.261

Kaynak: MATRIKS

UYARI: Burada yer alan yatırım bilgi, yorum ve tavsiyeleri yatırım danışmanlığı kapsamında değildir. Yatırım danışmanlığı hizmeti; aracı kurumlar, portföy yönetim şirketleri, mevduat kabul etmeyen bankalar ile müşteri arasında imzalanacak yatırım danışmanlığı sözleşmesi çerçevesinde sunulmaktadır. Burada yer alan yorum ve tavsiyeler, yorum ve tavsiyede bulun anların kişisel görüşlerine dayanmaktadır. Bu görüşler mali durumunuz ile risk ve getiri tercihlerinize uygun olmayabilir. Bu nedenle, sadece burada yer alan bilgilere dayanılarak yatırım kararı verilmesi beklentilerinize uygun sonuçlar doğurmayabilir.

13.11.2024

GÜNLÜK PARA ÇIKIŐI OLAN HİSSELER-İlk 5 Kurum (TL) 12.11.2024

Sıra	Hisse	Kapanıő	Alıcılar Hacim	Satıcılar Hacim	Para Çıkıőı
1	YKBNK	26,24	342.820.300	-678.747.800	-335.927.500
2	BIMAS	471,00	389.792.000	-564.395.800	-174.603.800
3	MGROS	452,00	208.659.700	-350.656.900	-141.997.200
4	SAHOL	84,2	233.637.800	-335.933.300	-102.295.500
5	SASA	3,83	107.688.400	-190.295.900	-82.607.500
6	TUPRS	144,00	178.152.300	-237.360.300	-59.208.000
7	BRSAN	466,75	82.419.570	-128.516.000	-46.096.430
8	GLYHO	16,74	75.698.580	-117.574.700	-41.876.120
9	EREGL	50,3	246.746.300	-287.496.600	-40.750.300
10	FROTO	1.071,00	189.452.100	-228.065.900	-38.613.800
11	TMSN	113,00	50.183.800	-80.754.000	-30.570.200
12	TTKOM	45,7	125.612.200	-156.101.900	-30.489.700
13	DOAS	207,4	146.275.600	-173.672.200	-27.396.600
14	KZBGY	30,74	43.841.750	-69.803.660	-25.961.910
15	KCHOL	175,2	181.973.500	-204.232.300	-22.258.800
16	GARAN	111,8	155.656.300	-176.249.400	-20.593.100
17	TOASO	192,8	41.027.830	-61.243.170	-20.215.340
18	KARSN	13,43	64.724.970	-83.241.510	-18.516.540
19	VAKKO	77,6	27.592.110	-45.224.230	-17.632.120
20	SOKM	39,74	33.072.290	-47.996.970	-14.924.680
21	BINHO	283,25	30.688.180	-44.560.260	-13.872.080
22	ARASE	55,55	20.380.820	-33.725.580	-13.344.760
23	ADEL	42,1	22.279.240	-35.008.320	-12.729.080
24	GOKNR	23,98	14.570.480	-26.884.230	-12.313.750
25	KATMR	2,07	34.598.690	-45.802.610	-11.203.920
26	ASELS	66,00	161.513.600	-172.190.900	-10.677.300
27	TUKAS	6,54	32.041.410	-42.426.620	-10.385.210
28	MERCN	14,2	16.906.750	-26.969.460	-10.062.710
29	AKFYE	17,29	10.259.590	-19.947.450	-9.687.860
30	CEMZY	9,81	13.307.240	-22.784.500	-9.477.260
31	IPEKE	36,84	32.719.210	-41.979.510	-9.260.300
32	TRILC	19,6	19.721.980	-28.857.150	-9.135.170
33	TSPOR	0,91	21.068.800	-30.032.850	-8.964.050
34	USAK	10,9	14.735.910	-23.465.010	-8.729.100
35	HTTBT	81,55	16.525.940	-25.130.430	-8.604.490
36	EGEEN	11142,5	27.384.490	-35.723.140	-8.338.650
37	ZOREN	4,24	26.491.760	-34.602.340	-8.110.580
38	RYGYO	12,84	18.423.690	-26.390.170	-7.966.480
39	KONYA	6657,5	14.435.030	-22.307.660	-7.872.630
40	ESCOM	55,2	17.619.260	-25.384.140	-7.764.880

Kaynak: MATRIKS

UYARI: Burada yer alan yatırım bilgi, yorum ve tavsiyeleri yatırım danışmanlığı kapsamında değildir. Yatırım danışmanlığı hizmeti; aracı kurumlar, portföy yönetim şirketleri, mevduat kabul etmeyen bankalar ile müşteri arasında imzalanacak yatırım danışmanlığı sözleşmesi çerçevesinde sunulmaktadır. Burada yer alan yorum ve tavsiyeler, yorum ve tavsiyede bulun anların kişisel görüşlerine dayanmaktadır. Bu görüşler mali durumunuz ile risk ve getiri tercihlerinize uygun olmayabilir. Bu nedenle, sadece burada yer alan bilgilere dayanılarak yatırım kararı verilmesi beklentilerinize uygun sonuçlar doğurmayabilir.

PİRAMİT MENKUL KIYMETLER A.Ő.

Gümüşsuyu Mah. İnönü Cad. Işık Apt. No:53 Kat:5 Daire 9-10 Taksim/İstanbul
Tel: 0212 293 95 00 Faks: 0212 293 95 60

Balıkesir İrtibat Bürosu

Altıeylül Mah. Keçeci sok. Özcaner İş merkezi No:17 K:1 Altıeylül/ Balıkesir
Tel: 0266 280 15 00 Faks: 0266 245 23 34

Ferdi Uğur Taçkınlar **Araştırma Müdürü** **02123953227**

ugur.tackinlar@piramitmenkul.com.tr

Arif Tekin Seğmen **Piramit PYS Araştırma Uzmanı** **02123954008**

asegmen@piramitportfoy.com.tr



UYARI: Burada yer alan yatırım bilgi, yorum ve tavsiyeleri yatırım danışmanlığı kapsamında değildir. Yatırım danışmanlığı hizmeti; aracı kurumlar, portföy yönetim şirketleri, mevduat kabul etmeyen bankalar ile müşteri arasında imzalanacak yatırım danışmanlığı sözleşmesi çerçevesinde sunulmaktadır. Burada yer alan yorum ve tavsiyeler, yorum ve tavsiyede bulun anların kişisel görüşlerine dayanmaktadır. Bu görüşler mali durumunuz ile risk ve getiri tercihlerinize uygun olmayabilir. Bu nedenle, sadece burada yer alan bilgilere dayanılarak yatırım kararı verilmesi beklentilerinize uygun sonuçlar doğurmayabilir.