

08.11.2024

BIST-100

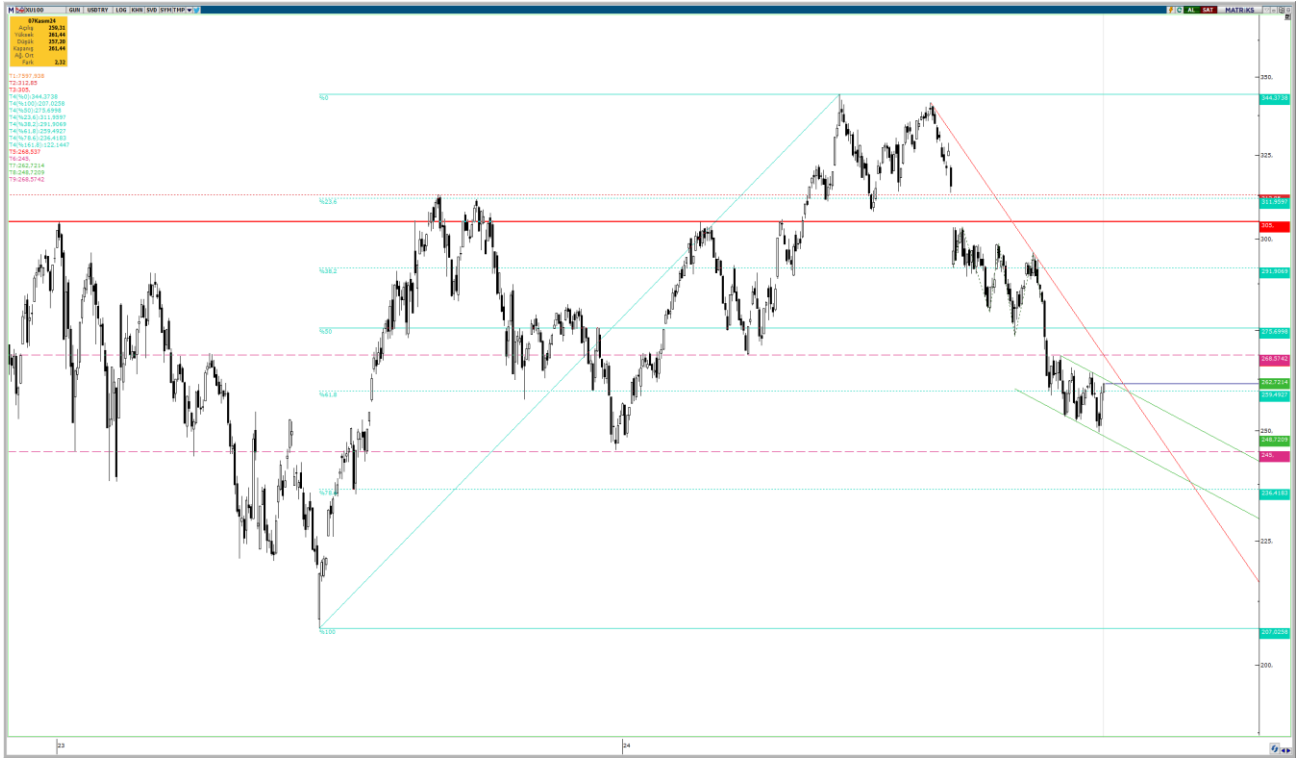
	Kapanış	Destek-1	Destek-2	Destek-3	Direnç-1	Direnç-2	Direnç-3
BIST100	8.946	8.900	8.749	8.562	9.005	9.227	9.370

BIST100 Endeksi dün günü %0,95 yükselişle 8.946 puandan kapattı. Kısa vadede referans aralığımız (aralık üzerinde teknik pozitif-altında teknik negatif) 8.900 yatayı ve 8.749 fibonacci seviyesi aralığının üzerinde kapanış yapıldı. Üzerinde kalıcı olunup olunmayacağını takip edeceğiz. İlk etapta kısa vade düşen trend (mavi) direnci 9.005 puan direnç olarak takip edilebilir.



UYARI: Burada yer alan yatırım bilgi, yorum ve tavsiyeleri yatırım danışmanlığı kapsamında değildir. Yatırım danışmanlığı hizmeti; aracı kurumlar, portföy yönetim şirketleri, mevduat kabul etmeyen bankalar ile müşteri arasında imzalanacak yatırım danışmanlığı sözleşmesi çerçevesinde sunulmaktadır. Burada yer alan yorum ve tavsiyeler, yorum ve tavsiyede bulun anların kişisel görüşlerine dayanmaktadır. Bu görüşler mali durumunuz ile risk ve getiri tercihlerinize uygun olmayabilir. Bu nedenle, sadece burada yer alan bilgilere dayanılarak yatırım kararı verilmesi beklentilerinize uygun sonuçlar doğurmayabilir.

Dolar Bazlı Endeks dün güne 259 dolardan başladıkdan sonra gün içinde 257-261 dolar bandında hareket etti. Dün ilk etapta direnç olarak takip ettiğimiz %61,8 fibonacci seviyesi 259 dolardan güne başlanıp üzerinde kapanış yapıldı. Üzerinde kalıcı olup olunmayacağını takip edeceğiz. Alıcılı seyrin sürmesi durumunda ilk etapta kısa vade düşen trend (yeşil) direnci 262 dolar takip edilebilir.



UYARI: Burada yer alan yatırım bilgi, yorum ve tavsiyeleri yatırım danışmanlığı kapsamında değildir. Yatırım danışmanlığı hizmeti; aracı kurumlar, portföy yönetim şirketleri, mevduat kabul etmeyen bankalar ile müşteri arasında imzalanacak yatırım danışmanlığı sözleşmesi çerçevesinde sunulmaktadır. Burada yer alan yorum ve tavsiyeler, yorum ve tavsiyede bulun anların kişisel görüşlerine dayanmaktadır. Bu görüşler mali durumunuz ile risk ve getiri tercihlerinize uygun olmayabilir. Bu nedenle, sadece burada yer alan bilgilere dayanılarak yatırım kararı verilmesi beklentilerinize uygun sonuçlar doğurmayabilir.

VIOP30 Yakın Vade Kontratı

	Kapanış	Destek-1	Destek-2	Destek-3	Direnç-1	Direnç-2	Direnç-3
VIOP30	10.250	10.240	9.860	9.578	10.282	10.508	10.847

VIOP30 Aralık Vade Kontratı dün günü %0,19 sınırlı yükselişle 10.250 puandan ilk etapta direnç olarak takip ettiğimiz geçtiğimiz iki hafta güçlü destek olarak çalışan 10.240 yatay seviyesinin hemen üstünde kapattı. İlk etapta destek olarak bu seviyeyi takip edeceğiz. Alıcılı seyrin sürmesi durumunda ise en yakın direnç olarak, 17 Temmuz'dan bu yana devam eden kırmızı düşen trend orta bandı 10.282 seviyesi takip edilebilir.



UYARI: Burada yer alan yatırım bilgi, yorum ve tavsiyeleri yatırım danışmanlığı kapsamında değildir. Yatırım danışmanlığı hizmeti; aracı kurumlar, portföy yönetim şirketleri, mevduat kabul etmeyen bankalar ile müşteri arasında imzalanacak yatırım danışmanlığı sözleşmesi çerçevesinde sunulmaktadır. Burada yer alan yorum ve tavsiyeler, yorum ve tavsiyede bulun anların kişisel görüşlerine dayanmaktadır. Bu görüşler mali durumunuz ile risk ve getiri tercihlerinize uygun olmayabilir. Bu nedenle, sadece burada yer alan bilgilere dayanılarak yatırım kararı verilmesi beklentilerinize uygun sonuçlar doğurmayabilir.

USDTRY

	Kapanış	Destek-1	Destek-2	Destek-3	Direnç-1	Direnç-2	Direnç-3
USDTRY	34,21	34,17	34,10	33,88	34,25	34,26	34,31

USDTRY kurunda dün; 34,1649-34,2721 bandında hareket edildi. Kur 04 Haziran'dan gelen orta vade yükselen trend kanalı (mavi-kesikli çizgi-34,39) majör desteği altında üçüncü günlük kapanışını yaptı. Ek olarak, 5 ve 22 günlük AO'lar altında kapanış yapılırken 5 günlük AO, 22 günlük AO'yu aşağı kesti. Bugün kısa vade AO'lar (34,25-34,26) altında kalıcı olunmaması kritik olacak.



UYARI: Burada yer alan yatırım bilgi, yorum ve tavsiyeleri yatırım danışmanlığı kapsamında değildir. Yatırım danışmanlığı hizmeti; aracı kurumlar, portföy yönetim şirketleri, mevduat kabul etmeyen bankalar ile müşteri arasında imzalanacak yatırım danışmanlığı sözleşmesi çerçevesinde sunulmaktadır. Burada yer alan yorum ve tavsiyeler, yorum ve tavsiyede bulun anların kişisel görüşlerine dayanmaktadır. Bu görüşler mali durumunuz ile risk ve getiri tercihlerinize uygun olmayabilir. Bu nedenle, sadece burada yer alan bilgilere dayanılarak yatırım kararı verilmesi beklentilerinize uygun sonuçlar doğurmayabilir.

08.11.2024

GÜNLÜK PARA GİRİŐİ OLAN HİŐSELER-İlk 5 Kurum (TL) 07.11.2024

Sıra	Hisse	Kapanıő	Alıcılar Hacim	Satıcılar Hacim	Para Giriő
1	THYAO	282,75	712.851.100	-460.448.700	252.402.400
2	ISCTR	11,30	404.916.700	-267.103.400	137.813.300
3	AKBNK	48,40	327.211.600	-231.834.500	95.377.100
4	AEFES	204,00	446.554.000	-356.481.700	90.072.300
5	GARAN	105,20	336.931.500	-250.477.900	86.453.600
6	KCHOL	164,40	341.677.800	-266.827.300	74.850.500
7	ALARK	92,50	120.509.100	-71.174.320	49.334.780
8	ENKAI	51,85	160.472.500	-113.147.200	47.325.300
9	YKBNK	23,64	317.274.600	-277.324.100	39.950.500
10	KRDMD	26,70	135.879.200	-96.730.420	39.148.780
11	ASELS	65,35	181.432.800	-145.956.500	35.476.300
12	MGROS	439,00	321.031.600	-288.527.600	32.504.000
13	KOZAL	18,96	65.698.470	-41.041.640	24.656.830
14	ARCLK	132,20	85.674.820	-61.556.980	24.117.840
15	PGSUS	232,60	117.758.500	-93.749.000	24.009.500
16	FROTO	1.005,00	253.367.600	-229.743.300	23.624.300
17	TTRAK	755,00	93.254.130	-73.326.150	19.927.980
18	SASA	3,76	101.505.900	-82.134.920	19.370.980
19	TATEN	33,54	39.972.040	-20.601.690	19.370.350
20	TRILC	20,74	76.282.510	-57.439.570	18.842.940
21	ODINE	91,90	72.763.220	-55.351.370	17.411.850
22	HEKTS	3,43	53.281.540	-38.466.950	14.814.590
23	SOKM	42,48	59.318.890	-45.541.330	13.777.560
24	GUBRF	211,20	120.161.700	-106.394.000	13.767.700
25	BIOEN	17,95	35.794.400	-22.527.140	13.267.260
26	DMSAS	6,93	21.116.140	-8.185.611	12.930.529
27	TABGD	132,60	54.720.680	-41.954.000	12.766.680
28	ECILC	41,50	37.617.580	-26.459.240	11.158.340
29	DOAS	211,00	35.720.820	-24.586.180	11.134.640
30	OYAKC	60,20	28.686.710	-17.983.560	10.703.150
31	BSOKE	47,32	87.573.720	-77.345.630	10.228.090
32	GENIL	88,00	27.817.560	-17.918.150	9.899.410
33	TURSG	13,22	40.232.500	-30.647.170	9.585.330
34	SURGY	75,75	41.632.320	-32.066.990	9.565.330
35	VAKBN	20,20	63.546.150	-54.243.200	9.302.950
36	ULKER	124,90	60.645.560	-51.886.500	8.759.060
37	BRYAT	1.971,00	19.586.360	-11.650.140	7.936.220
38	ODAS	5,86	25.791.880	-18.189.000	7.602.880
39	LMKDC	24,50	23.278.760	-15.821.700	7.457.060
40	AKSEN	32,80	26.397.890	-18.945.900	7.451.990

Kaynak: MATRIKS

UYARI: Burada yer alan yatırım bilgi, yorum ve tavsiyeleri yatırım danışmanlığı kapsamında değildir. Yatırım danışmanlığı hizmeti; aracı kurumlar, portföy yönetim şirketleri, mevduat kabul etmeyen bankalar ile müşteri arasında imzalanacak yatırım danışmanlığı sözleşmesi çerçevesinde sunulmaktadır. Burada yer alan yorum ve tavsiyeler, yorum ve tavsiyede bulun anların kişisel görüşlerine dayanmaktadır. Bu görüşler mali durumunuz ile risk ve getiri tercihlerinize uygun olmayabilir. Bu nedenle, sadece burada yer alan bilgilere dayanılarak yatırım kararı verilmesi beklentilerinize uygun sonuçlar doğurmayabilir.

08.11.2024

GÜNLÜK PARA ÇIKIŐI OLAN HİSSELER-İlk 5 Kurum (TL) 07.11.2024

Sıra	Hisse	Kapanıő	Alıcılar Hacim	Satıcılar Hacim	Para Çıkıőı
1	SAHOL	80,00	245.576.700	-383.155.100	-137.578.400
2	REEDR	16,33	442.206.100	-540.473.700	-98.267.600
3	BIMAS	488,25	205.826.400	-299.509.700	-93.683.300
4	PETKM	17,66	130.563.200	-204.488.200	-73.925.000
5	ASTOR	88,75	184.596.100	-231.557.400	-46.961.300
6	TCELL	89,00	399.104.500	-433.136.800	-34.032.300
7	KARSN	14,92	54.492.060	-82.300.560	-27.808.500
8	DOHOL	12,93	52.621.070	-80.116.740	-27.495.670
9	ISMEN	32,32	28.046.000	-52.438.630	-24.392.630
10	BTCIM	129,20	64.583.950	-87.641.710	-23.057.760
11	CCOLA	45,24	84.821.290	-106.886.800	-22.065.510
12	KTLEV	56,45	31.933.370	-49.722.350	-17.788.980
13	KONTR	46,18	91.389.400	-108.405.300	-17.015.900
14	SUNTK	23,50	28.724.720	-43.692.960	-14.968.240
15	TUPRS	144,90	115.796.800	-125.795.000	-9.998.200
16	GLYHO	17,29	22.981.240	-32.766.040	-9.784.800
17	TAVHL	241,00	66.094.710	-75.736.220	-9.641.510
18	AGHOL	305,25	27.276.290	-36.242.390	-8.966.100
19	KERVT	12,87	14.796.020	-23.509.840	-8.713.820
20	TUKAS	6,63	7.857.768	-16.113.540	-8.255.772
21	SUWEN	27,72	95.248.200	-102.387.800	-7.139.600
22	KZBGY	31,56	26.917.160	-33.836.650	-6.919.490
23	CWENE	176,50	12.646.050	-19.533.450	-6.887.400
24	GWIND	23,40	18.030.820	-24.869.440	-6.838.620
25	AGROT	12,48	15.342.220	-22.055.850	-6.713.630
26	CEMAS	3,15	10.093.820	-16.352.270	-6.258.450
27	KORDS	70,00	8.399.118	-14.269.510	-5.870.392
28	AGYO	7,88	11.653.840	-17.465.070	-5.811.230
29	ANSGR	81,30	12.927.000	-18.736.880	-5.809.880
30	CANTE	1,44	9.131.646	-14.812.420	-5.680.774
31	ALFAS	52,90	8.630.663	-14.191.370	-5.560.707
32	GIPTA	29,08	11.164.560	-15.789.860	-4.625.300
33	EFORC	39,00	10.631.980	-15.141.420	-4.509.440
34	BMSTL	50,20	23.950.860	-28.318.880	-4.368.020
35	BAKAB	39,18	10.210.000	-14.429.370	-4.219.370
36	TRGYO	47,44	9.071.295	-13.280.530	-4.209.235
37	CEOEM	57,35	16.850.680	-21.039.210	-4.188.530
38	TRCAS	21,16	6.971.664	-10.999.200	-4.027.536
39	GOKNR	24,54	6.387.201	-10.264.430	-3.877.229
40	TSGYO	11,10	12.838.970	-16.712.070	-3.873.100

Kaynak: MATRIKS

UYARI: Burada yer alan yatırım bilgi, yorum ve tavsiyeleri yatırım danışmanlığı kapsamında değildir. Yatırım danışmanlığı hizmeti; aracı kurumlar, portföy yönetim şirketleri, mevduat kabul etmeyen bankalar ile müşteri arasında imzalanacak yatırım danışmanlığı sözleşmesi çerçevesinde sunulmaktadır. Burada yer alan yorum ve tavsiyeler, yorum ve tavsiyede bulun anların kişisel görüşlerine dayanmaktadır. Bu görüşler mali durumunuz ile risk ve getiri tercihlerinize uygun olmayabilir. Bu nedenle, sadece burada yer alan bilgilere dayanılarak yatırım kararı verilmesi beklentilerinize uygun sonuçlar doğurmayabilir.

PİRAMİT MENKUL KIYMETLER A.Ő.

Gümüşsuyu Mah. İnönü Cad. Işık Apt. No:53 Kat:5 Daire 9-10 Taksim/İstanbul
Tel: 0212 293 95 00 Faks: 0212 293 95 60

Balıkesir İrtibat Bürosu

Altıeylül Mah. Keçeci sok. Özcaner İş merkezi No:17 K:1 Altıeylül/ Balıkesir
Tel: 0266 280 15 00 Faks: 0266 245 23 34

Ferdi Uğur Taçkınlar Araştırma Müdürü 02123953227

ugur.tackinlar@piramitmenkul.com.tr

Arif Tekin Seğmen Piramit PYS Araştırma Uzmanı 02123954008

asegmen@piramitportfoy.com.tr



UYARI: Burada yer alan yatırım bilgi, yorum ve tavsiyeleri yatırım danışmanlığı kapsamında değildir. Yatırım danışmanlığı hizmeti; aracı kurumlar, portföy yönetim şirketleri, mevduat kabul etmeyen bankalar ile müşteri arasında imzalanacak yatırım danışmanlığı sözleşmesi çerçevesinde sunulmaktadır. Burada yer alan yorum ve tavsiyeler, yorum ve tavsiyede bulun anların kişisel görüşlerine dayanmaktadır. Bu görüşler mali durumunuz ile risk ve getiri tercihlerinize uygun olmayabilir. Bu nedenle, sadece burada yer alan bilgilere dayanılarak yatırım kararı verilmesi beklentilerinize uygun sonuçlar doğurmayabilir.