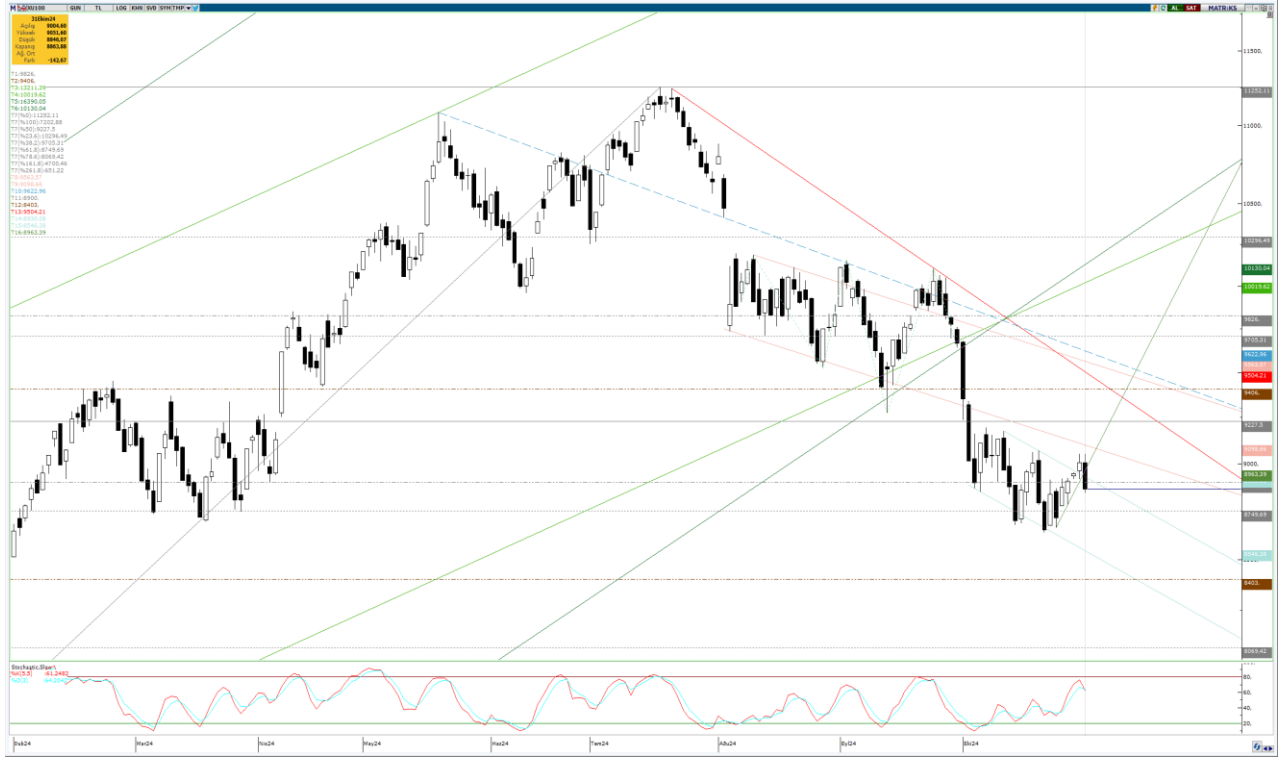


01.11.2024

BIST-100

	Kapanış	Destek-1	Destek-2	Destek-3	Direnç-1	Direnç-2	Direnç-3
BIST100	8.863	8.749	8.403	8.185	8.900	8.912	9.024

BIST100 Endeksi dün %1,58 düşüşle kapanışı 8.863 puandan kısa vadede referans aralığımız (aralık üzerinde teknik pozitif-altında teknik negatif) 8.900 yatayı ve 8.749 fibonacci seviyesi aralığının içerisine dönerek yaptı. İlk etapta direnç olarak aralık üst bandı 8.900 seviyesini takip edeceğiz. Önceki gün 8.900 seviyesi üzerinde art arda üçüncü günlük kapanış ile birlikte yukarı yönlü kırılım onayı gelmişti bu nedenle dünki aralık içine sarkma fake bir hareket olarak kalabilir. Satıcı seyrin devamı halinde ise %50 fibonacci seviyesi 8.749 (aralık alt bandı) seviyesinin korunması kritik, zira bu seviye altında 8.403 seviyesine kadar bir destek boşluğu mevcut.



UYARI: Burada yer alan yatırım bilgi, yorum ve tavsiyeleri yatırım danışmanlığı kapsamında değildir. Yatırım danışmanlığı hizmeti; aracı kurumlar, portföy yönetim şirketleri, mevduat kabul etmeyen bankalar ile müşteri arasında imzalanacak yatırım danışmanlığı sözleşmesi çerçevesinde sunulmaktadır. Burada yer alan yorum ve tavsiyeler, yorum ve tavsiyede bulun anların kişisel görüşlerine dayanmaktadır. Bu görüşler mali durumunuz ile risk ve getiri tercihlerinize uygun olmayabilir. Bu nedenle, sadece burada yer alan bilgilere dayanılarak yatırım kararı verilmesi beklentilerinize uygun sonuçlar doğurmayabilir.

Dolar Bazlı Endeks dün güne 262 dolardan önceki günü üzerinde üçüncü günlük kapanışla yukarı yönlü kırılımı onaylanmış olan %61,8 fibonacci seviyesi 259 dolar üzerinde başladıktan sonra gün içinde 258-264 dolar bandında satıcı hareket etti. Yukarı yönlü kırılım onayı sonrası 259 dolar altına sarkma fake bir hareket olarak kalabilir. İlk etapta direnç olarak 259 dolar seviyesini takip edeceğiz. Satıcı seyrin devamı ve 259 dolar altında kalıcılık durumunda ise bir alt fibonacci seviyesi 236 dolarda, öncesinde ise uzun vade güçlü yatay 245 dolar izlenebilir.

Not: Kısa vade indikatörler kısmen al pozisyonunda ve pozitif uyumsuzluk devam etmekte.



UYARI: Burada yer alan yatırım bilgi, yorum ve tavsiyeleri yatırım danışmanlığı kapsamında değildir. Yatırım danışmanlığı hizmeti; aracı kurumlar, portföy yönetim şirketleri, mevduat kabul etmeyen bankalar ile müşteri arasında imzalanacak yatırım danışmanlığı sözleşmesi çerçevesinde sunulmaktadır. Burada yer alan yorum ve tavsiyeler, yorum ve tavsiyede bulun anların kişisel görüşlerine dayanmaktadır. Bu görüşler mali durumunuz ile risk ve getiri tercihlerinize uygun olmayabilir. Bu nedenle, sadece burada yer alan bilgilere dayanılarak yatırım kararı verilmesi beklentilerinize uygun sonuçlar doğurmayabilir.

01.11.2024

VIOP30 Yakın Vade Kontratı

	Kapanış	Destek-1	Destek-2	Destek-3	Direnç-1	Direnç-2	Direnç-3
VIOP30	10.305	10.150	9.785	-	10.615	10.809	11.137

VIOP30 Aralık Vade Kontratı dün günü %1,89 düşüşle 10.305 puandan kapattı. Kontrat 17 Temmuz'dan beri süregelen bir düşen trend kanalı içerisinde hareket etmekte. Satıcı seyrin sürmesi durumunda ilk etapta kontrat dip seviyesi (10.150) destek olarak takip edilebilir; direnç olarak ise kısa vadede oluşmuş onaylanmış düşen takoz formasyonu yarı hedefi 10.615 takip edilebilir.

Not: Kısa vade indikatörler kısmen al pozisyonunda ve pozitif uyumsuzluk devam etmekte.



UYARI: Burada yer alan yatırım bilgi, yorum ve tavsiyeleri yatırım danışmanlığı kapsamında değildir. Yatırım danışmanlığı hizmeti; aracı kurumlar, portföy yönetim şirketleri, mevduat kabul etmeyen bankalar ile müşteri arasında imzalanacak yatırım danışmanlığı sözleşmesi çerçevesinde sunulmaktadır. Burada yer alan yorum ve tavsiyeler, yorum ve tavsiyede bulun anların kişisel görüşlerine dayanmaktadır. Bu görüşler mali durumunuz ile risk ve getiri tercihlerinize uygun olmayabilir. Bu nedenle, sadece burada yer alan bilgilere dayanılarak yatırım kararı verilmesi beklentilerinize uygun sonuçlar doğurmayabilir.

USDTRY

	Kapanış	Destek-1	Destek-2	Destek-3	Direnç-1	Direnç-2	Direnç-3
USDTRY	34,26	34,25	34,17	34,10	34,27	34,30	34,31

USDTRY kurunda dün; 34,1880-34,2977 bandında hareket edildi. Kur 22 günlük AO'yu destek yapmaya devam etti ancak 04 Haziran'dan gelen orta vade yükselen trend kanalı (mavi-kesikli çizgi) desteği (34,28) majör desteği altında kapanış yaptı. Kuru kısa vadede AO'lar üzerinde kaldığı sürece pozitif değerlendirmeye devam etmekle birlikte trend kanal desteği altında kalıcılığın yükseliş ivmesini baskılama olasılığı olan bir negatiflik olarak yorumluyoruz. Bu seviye bugün 34,30 TL 5 günlük AO (34,27) ile birlikte yakın ve güçlü direnç olarak takip edilebilir. Aşağı yönlü hareketlerde ise 22 günlük AO (34,25) ilk etapta kritik.



UYARI: Burada yer alan yatırım bilgi, yorum ve tavsiyeleri yatırım danışmanlığı kapsamında değildir. Yatırım danışmanlığı hizmeti; aracı kurumlar, portföy yönetim şirketleri, mevduat kabul etmeyen bankalar ile müşteri arasında imzalanacak yatırım danışmanlığı sözleşmesi çerçevesinde sunulmaktadır. Burada yer alan yorum ve tavsiyeler, yorum ve tavsiyede bulun anların kişisel görüşlerine dayanmaktadır. Bu görüşler mali durumunuz ile risk ve getiri tercihlerinize uygun olmayabilir. Bu nedenle, sadece burada yer alan bilgilere dayanarak yatırım kararı verilmesi beklentilerinize uygun sonuçlar doğurmayabilir.

01.11.2024

GÜNLÜK PARA GİRİŐİ OLAN HİŐSELER-İİK 5 Kurum (TL) 31.10.2024

Sıra	Hisse	Kapanıő	Alıcılar Hacim	Satıcılar Hacim	Para Giriő
1	AKBNK	50,6	745.091.700	-508.762.800	236.328.900
2	GARAN	106,9	384.615.500	-325.387.300	59.228.200
3	EREGL	47,6	339.548.600	-289.874.700	49.673.900
4	DURKN	14,48	89.612.260	-46.256.200	43.356.060
5	COLA	50,9	158.420.900	-117.219.200	41.201.700
6	SAHOL	83,25	269.679.300	-230.046.100	39.633.200
7	ASELS	60,85	205.535.300	-167.859.400	37.675.900
8	TAVHL	230,3	108.934.900	-75.936.320	32.998.580
9	KTLEV	57,00	63.666.300	-43.432.300	20.234.000
10	SDTTR	255,00	48.068.880	-29.464.730	18.604.150
11	MIATK	42,12	50.826.070	-33.073.290	17.752.780
12	KARSN	15,43	46.267.490	-30.510.800	15.756.690
13	MPARK	347,00	59.419.040	-44.209.860	15.209.180
14	ODINE	82,8	57.530.220	-43.396.960	14.133.260
15	FROTO	978,5	174.783.500	-161.074.000	13.709.500
16	IZENR	22,66	33.689.740	-20.740.260	12.949.480
17	PASEU	24,00	37.942.800	-25.100.530	12.842.270
18	VAKBN	20,56	199.608.700	-186.976.800	12.631.900
19	ALTNY	98,00	76.240.900	-64.011.480	12.229.420
20	ADEL	40,94	40.143.910	-28.691.090	11.452.820
21	FZLGY	18,26	32.800.820	-21.516.000	11.284.820
22	AKSA	8,34	30.918.670	-20.166.270	10.752.400
23	AGHOL	289,75	34.250.890	-23.552.060	10.698.830
24	FONET	18,01	23.765.660	-13.492.020	10.273.640
25	BTCIM	161,7	32.656.070	-22.949.290	9.706.780
26	HRKET	73,00	32.946.270	-23.449.940	9.496.330
27	ODAS	5,82	26.641.020	-17.612.690	9.028.330
28	TTRAK	722,00	30.668.500	-21.647.010	9.021.490
29	REEDR	22,1	21.692.500	-14.208.290	7.484.210
30	CIMSA	34,86	34.571.160	-27.315.890	7.255.270
31	BINHO	313,5	24.954.720	-17.732.330	7.222.390
32	YIGIT	35,58	22.612.120	-15.451.920	7.160.200
33	METUR	16,24	29.009.050	-22.041.590	6.967.460
34	RYGYO	12,69	70.068.300	-63.136.510	6.931.790
35	BINBN	109,00	25.187.760	-18.269.610	6.918.150
36	NUHCM	286,25	18.644.010	-11.880.960	6.763.050
37	TSKB	12,08	70.879.700	-64.129.540	6.750.160
38	AKCNS	155,5	46.318.770	-39.570.280	6.748.490
39	TRGYO	47,48	54.365.760	-47.738.860	6.626.900
40	OBAMS	36,84	23.990.900	-17.403.550	6.587.350

Kaynak: MATRIKS

UYARI: Burada yer alan yatırım bilgi, yorum ve tavsiyeleri yatırım danışmanlığı kapsamında değildir. Yatırım danışmanlığı hizmeti; aracı kurumlar, portföy yönetim şirketleri, mevduat kabul etmeyen bankalar ile müşteri arasında imzalanacak yatırım danışmanlığı sözleşmesi çerçevesinde sunulmaktadır. Burada yer alan yorum ve tavsiyeler, yorum ve tavsiyede bulun anların kişisel görüşlerine dayanmaktadır. Bu görüşler mali durumunuz ile risk ve getiri tercihlerinize uygun olmayabilir. Bu nedenle, sadece burada yer alan bilgilere dayanılarak yatırım kararı verilmesi beklentilerinize uygun sonuçlar doğurmayabilir.

01.11.2024

GÜNLÜK PARA ÇIKIŐI OLAN HİSSELER-İlk 5 Kurum (TL) 31.10.2024

Sıra	Hisse	Kapanıő	Alıcılar Hacim	Satıcılar Hacim	Para Çıkıőı
1	BIMAS	466,5	524.873.600	-782.461.900	-257.588.300
2	TCELL	84,75	233.051.800	-392.305.500	-159.253.700
3	KCHOL	169,00	434.111.500	-551.047.700	-116.936.200
4	THYAO	272,5	446.374.800	-550.281.000	-103.906.200
5	EKGYO	10,07	83.351.710	-171.952.700	-88.600.990
6	SASA	3,85	144.371.400	-230.245.400	-85.874.000
7	TUPRS	144,6	222.151.800	-301.875.900	-79.724.100
8	PGSUS	231,6	136.665.500	-215.718.100	-79.052.600
9	TOASO	188,00	188.553.000	-253.451.200	-64.898.200
10	KOZAL	20,12	156.427.600	-210.862.900	-54.435.300
11	SISE	39,14	97.443.560	-140.516.900	-43.073.340
12	MGROS	406,75	132.853.600	-169.676.500	-36.822.900
13	PETKM	18,56	96.451.300	-131.394.800	-34.943.500
14	HEKTS	3,55	60.543.320	-92.904.050	-32.360.730
15	PATEK	102,00	84.296.740	-114.959.900	-30.663.160
16	AKSEN	33,00	43.449.230	-72.028.900	-28.579.670
17	YKBNK	24,48	213.016.400	-241.239.800	-28.223.400
18	ASTOR	78,00	94.254.620	-117.729.600	-23.474.980
19	KONTR	43,04	34.685.020	-50.937.660	-16.252.640
20	DOAS	210,3	57.987.000	-73.822.300	-15.835.300
21	OTKAR	415,00	59.204.140	-74.608.510	-15.404.370
22	AEFES	191,7	48.040.240	-63.358.230	-15.317.990
23	ALARK	86,35	79.174.290	-93.257.200	-14.082.910
24	ENJSA	55,25	32.005.850	-44.387.280	-12.381.430
25	CVKMD	313,00	32.097.190	-43.603.200	-11.506.010
26	ISMEN	32,14	24.008.530	-35.424.260	-11.415.730
27	ENKAI	47,08	76.783.560	-87.601.160	-10.817.600
28	BANVT	372,00	15.520.720	-25.803.490	-10.282.770
29	OBASE	30,08	9.456.595	-17.739.620	-8.283.025
30	VESTL	57,05	37.255.380	-45.353.300	-8.097.920
31	AKGRT	5,93	32.944.410	-40.521.280	-7.576.870
32	ECZYT	180,00	9.892.172	-17.382.160	-7.489.988
33	TKNSA	26,06	13.679.780	-21.011.850	-7.332.070
34	MAVI	76,2	71.241.900	-78.565.320	-7.323.420
35	SKBNK	4,1	22.942.460	-30.243.760	-7.301.300
36	ARDYZ	32,14	26.286.880	-33.278.210	-6.991.330
37	ZOREN	4,16	18.462.590	-24.692.510	-6.229.920
38	DNISI	19,14	19.340.610	-25.411.100	-6.070.490
39	PEKGY	4,27	19.318.730	-25.358.760	-6.040.030
40	KIMMR	9,84	26.403.480	-32.216.330	-5.812.850

Kaynak: MATRIKS

UYARI: Burada yer alan yatırım bilgi, yorum ve tavsiyeleri yatırım danışmanlığı kapsamında değildir. Yatırım danışmanlığı hizmeti; aracı kurumlar, portföy yönetim şirketleri, mevduat kabul etmeyen bankalar ile müşteri arasında imzalanacak yatırım danışmanlığı sözleşmesi çerçevesinde sunulmaktadır. Burada yer alan yorum ve tavsiyeler, yorum ve tavsiyede bulun anların kişisel görüşlerine dayanmaktadır. Bu görüşler mali durumunuz ile risk ve getiri tercihlerinize uygun olmayabilir. Bu nedenle, sadece burada yer alan bilgilere dayanılarak yatırım kararı verilmesi beklentilerinize uygun sonuçlar doğurmayabilir.

PİRAMİT MENKUL KIYMETLER A.Ő.

Gümüşsuyu Mah. İnönü Cad. Işık Apt. No:53 Kat:5 Daire 9-10 Taksim/İstanbul
Tel: 0212 293 95 00 Faks: 0212 293 95 60

Balıkesir İrtibat Bürosu

Altıeylül Mah. Keçeci sok. Özcaner İş merkezi No:17 K:1 Altıeylül/ Balıkesir
Tel: 0266 280 15 00 Faks: 0266 245 23 34

Ferdi Uğur Taçkınlar **Araştırma Müdürü** **02123953227**

ugur.tackinlar@piramitmenkul.com.tr

Arif Tekin Seğmen **Piramit PYS Araştırma Uzmanı** **02123954008**

asegmen@piramitportfoy.com.tr



UYARI: Burada yer alan yatırım bilgi, yorum ve tavsiyeleri yatırım danışmanlığı kapsamında değildir. Yatırım danışmanlığı hizmeti; aracı kurumlar, portföy yönetim şirketleri, mevduat kabul etmeyen bankalar ile müşteri arasında imzalanacak yatırım danışmanlığı sözleşmesi çerçevesinde sunulmaktadır. Burada yer alan yorum ve tavsiyeler, yorum ve tavsiyede bulun anların kişisel görüşlerine dayanmaktadır. Bu görüşler mali durumunuz ile risk ve getiri tercihlerinize uygun olmayabilir. Bu nedenle, sadece burada yer alan bilgilere dayanılarak yatırım kararı verilmesi beklentilerinize uygun sonuçlar doğurmayabilir.