

BIST-100

	Kapanış	Destek-1	Destek-2	Destek-3	Direnç-1	Direnç-2	Direnç-3
BIST100	9.012	8.900	8.749	8.403	9.227	9.297	9.406

BIST100 Endeksi dün günü, %3,62 sert düşüşle oldukça kritik destek %50 fibonacci seviyesi 9.227 altında kapattı. Bu seviyenin altında kapanışların kalıcılığı kritik zira bu seviyenin kırılımlının onaylanması durumunda altındaki bir sonraki fibonacci düzeltme seviyesi 8.749 puana kadar bir destek boşluğu mevcut olduğunu belirtmiştik. Satıcı seyrin devamı durumunda 8.900 ara yatay destek olmak üzere 8.749 puan seviyesi bugün yakın destekler olarak takip edilebilir. Yukarı yönlü hareketlerde ise henüz altında tek günlük kapanış gerçekleşmiş olan %50 fibonacci seviyesi 9.227 kritik olmak üzere, kısa vade düşen tren kanalı (turuncu) desteği (9.297) ve iki günlük kapanışlar gerçekleşmiş olan 9.406 güçlü yatayı ve kırmızı düşen trend 9.429 yaklaşma bölgesi yakın dirençler olarak takip edilebilir.



UYARI: Burada yer alan yatırım bilgi, yorum ve tavsiyeleri yatırım danışmanlığı kapsamında değildir. Yatırım danışmanlığı hizmeti; aracı kurumlar, portföy yönetim şirketleri, mevduat kabul etmeyen bankalar ile müşteri arasında imzalanacak yatırım danışmanlığı sözleşmesi çerçevesinde sunulmaktadır. Burada yer alan yorum ve tavsiyeler, yorum ve tavsiyede bulun anların kişisel görüşlerine dayanmaktadır. Bu görüşler mali durumunuz ile risk ve getiri tercihlerinize uygun olmayabilir. Bu nedenle, sadece burada yer alan bilgilere dayanılarak yatırım kararı verilmesi beklentilerinize uygun sonuçlar doğurmayabilir.

03.10.2024

Dolar Bazlı Endeks dün güne 272 dolardan başladıkdan sonra gün içinde 263-272 dolar bandında gün boyu sert satıcı hareket etti. Geçtiğimiz bültende; yakın dönemde takip ettiğimiz majör formasyon olan çift tepe formasyonu hedefine (271 dolar) ulaşılması ve formasyonun tamamlanması sebebiyle bu bölgelerden dönüş olasılığı olmakla birlikte gerçekleşmediği takdirde 271 dolar altında; 268 dolar yatay desteği ve %61,8 fibonacci (yeşil) seviyesi 259 dolar takip edilebilir demiştik. Bu görüşümüz sürmekte, henüz formasyon hedefi altında bir günlük kapanış yapılmış durumda, kalıcı olup olunmayacağı takip edilmeli. Bugün yukarı yönlü hareketlerde 268 ve 271 dolar direnç satıcı seyrin sürmesi halinde ise 259 dolar ve orta-uzun vade güçlü yatay 245 dolar destek seviyeleri olarak takip edilebilir.

Not: Kısa vade indikatörler sat pozisyonunda ve pozitif uyumsuzluk devam etmekte.



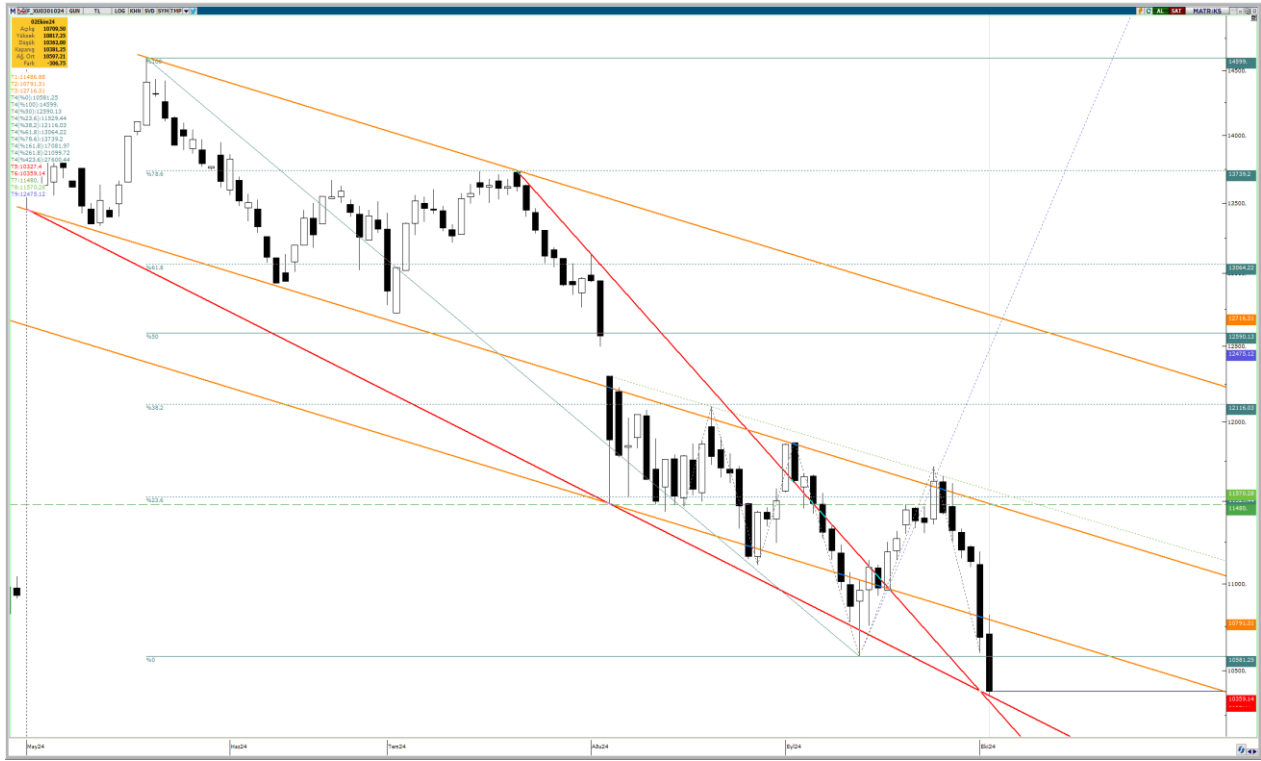
UYARI: Burada yer alan yatırım bilgi, yorum ve tavsiyeleri yatırım danışmanlığı kapsamında değildir. Yatırım danışmanlığı hizmeti; aracı kurumlar, portföy yönetim şirketleri, mevduat kabul etmeyen bankalar ile müşteri arasında imzalanacak yatırım danışmanlığı sözleşmesi çerçevesinde sunulmaktadır. Burada yer alan yorum ve tavsiyeler, yorum ve tavsiyede bulun anların kişisel görüşlerine dayanmaktadır. Bu görüşler mali durumunuz ile risk ve getiri tercihlerinize uygun olmayabilir. Bu nedenle, sadece burada yer alan bilgilere dayanılarak yatırım kararı verilmesi beklentilerinize uygun sonuçlar doğurmayabilir.

VIOP30 Yakın Vade Kontratı

	Kapanış	Destek-1	Destek-2	Destek-3	Direnç-1	Direnç-2	Direnç-3
VIOP30	10.381	10.333	10.269	9.963	10.581	10.774	11.361

VIOP30 Ekim Vade Kontratı dün günü %2,87 sert düşüşle 10.381 puandan kapattı. Gün düşüğünde (10.362) kontrat başlangıcından bu yana devam eden kırmızı düşen kama tamamlanma seviyesine (10.385) yakın formasyon desteğini (10.359) noktasal test ederek bir miktar üzerinde kapattı. Satıcı seyrin sürmesi durumunda yakın destekler olarak bu formasyonun destek-dirençleri 10.333, 10.269 takip edilebilir. Tepki alımları durumunda ise ilk etapta geçmiş kontrat dip seviyesi 10.581 ve kontrat başlangıcından bu yana devam eden düşen trend kanalı (turuncu) dip desteği 10.774 yakın dirençler olarak takip edilebilir. 10.774 tepki alımları durumunda kritik seviye; üzerinde kalıcılığın sağlanması durumunda %23,6 fibonacci seviyesi 11.361 puana kadar bir direnç boşluğu olması sebebiyle alışların hızlandığına tanıklık edebiliriz.

Not: Kısa vade indikatörler sat pozisyonunda ve pozitif uyumsuzluk devam etmekte.



UYARI: Burada yer alan yatırım bilgi, yorum ve tavsiyeleri yatırım danışmanlığı kapsamında değildir. Yatırım danışmanlığı hizmeti; aracı kurumlar, portföy yönetim şirketleri, mevduat kabul etmeyen bankalar ile müşteri arasında imzalanacak yatırım danışmanlığı sözleşmesi çerçevesinde sunulmaktadır. Burada yer alan yorum ve tavsiyeler, yorum ve tavsiyede bulun anların kişisel görüşlerine dayanmaktadır. Bu görüşler mali durumunuz ile risk ve getiri tercihlerinize uygun olmayabilir. Bu nedenle, sadece burada yer alan bilgilere dayanılarak yatırım kararı verilmesi beklentilerinize uygun sonuçlar doğurmayabilir.

USDTRY

	Kapanış	Destek-1	Destek-2	Destek-3	Direnç-1	Direnç-2	Direnç-3
USDTRY	34,21	34,19	34,11	33,97	34,22	34,31	34,34

USDTRY kurunda dün; 34,1334-34,2457 bandında hareket edildi. Kur 5 ve 22 günlük AO'lar ve turuncu yükselen trend kanalı desteği arasında hareketine devam ediyor. Kurun; bu seviyeler (34,11-34,40) dışında yapacağı kapanışların teknik açıdan yön tayin edici olacağını belirtmiştik. Bu görüşümüz devam ediyor. Turuncu yükselen trend kanalı desteği (34,40) altında kuru teknik negatif değerlendirmeye devam ediyoruz. Aşağı yönlü hareketlerde destek olarak ilk etapta 5 günlük AO (34,19), 22 günlük AO (34,11) önemli, altına sarkmalarda ise; ara destek olarak 33,97 yatayı izlenebilir. Ek olarak; bugün turuncu yükselen trend kanalı desteği (34,40) kısa vadede oluşan üç dip formasyon teorik hedefi (34,34) ile yakın pozisyonlanmakta; formasyon yarı hedefi 34,22 ara direnç bu yaklaşma ise (34,34-34,40) güçlü direnç aralığı olarak takip edilebilir.



UYARI: Burada yer alan yatırım bilgi, yorum ve tavsiyeleri yatırım danışmanlığı kapsamında değildir. Yatırım danışmanlığı hizmeti; aracı kurumlar, portföy yönetim şirketleri, mevduat kabul etmeyen bankalar ile müşteri arasında imzalanacak yatırım danışmanlığı sözleşmesi çerçevesinde sunulmaktadır. Burada yer alan yorum ve tavsiyeler, yorum ve tavsiyede bulun anların kişisel görüşlerine dayanmaktadır. Bu görüşler mali durumunuz ile risk ve getiri tercihlerinize uygun olmayabilir. Bu nedenle, sadece burada yer alan bilgilere dayanarak yatırım kararı verilmesi beklentilerinize uygun sonuçlar doğurmayabilir.

03.10.2024

GÜNLÜK PARA GİRİŐİ OLAN HİŐSELER-İlk 5 Kurum (TL) 02.10.2024

Sıra	Hisse	Kapanıő	Alıcılar Hacim	Satıcılar Hacim	Para Giriő
1	THYAO	271,50	925.872.600	-823.031.700	102.840.900
2	TUPRS	153,50	343.765.300	-253.400.700	90.364.600
3	SURGY	77,90	127.071.100	-86.726.900	40.344.200
4	ULKER	128,60	71.159.740	-43.988.200	27.171.540
5	TAVHL	229,90	79.137.170	-53.191.270	25.945.900
6	SDTTR	252,00	84.737.650	-59.456.710	25.280.940
7	AGHOL	305,00	88.195.430	-64.043.090	24.152.340
8	BRSAN	428,25	62.762.280	-38.778.690	23.983.590
9	PETKM	20,16	99.557.820	-77.364.600	22.193.220
10	GLYHO	16,90	70.582.600	-49.321.960	21.260.640
11	ENKAI	46,04	87.078.780	-67.559.830	19.518.950
12	TOASO	200,30	103.101.400	-84.716.660	18.384.740
13	SASA	4,02	111.600.300	-93.547.330	18.052.970
14	ARCLK	136,30	91.396.340	-76.459.220	14.937.120
15	OYAKC	61,60	53.822.800	-39.335.060	14.487.740
16	SOKM	46,90	78.627.160	-64.906.440	13.720.720
17	SNGYO	7,13	34.875.220	-21.734.630	13.140.590
18	MIATK	39,00	43.208.880	-31.358.220	11.850.660
19	ALKLC	31,90	22.415.230	-11.048.360	11.366.870
20	MGROS	434,75	226.451.500	-215.134.400	11.317.100
21	PGSUS	225,10	90.552.340	-79.286.160	11.266.180
22	HEKTS	3,97	79.033.070	-67.797.310	11.235.760
23	AEFES	189,60	113.649.800	-102.569.700	11.080.100
24	TCKRC	22,86	31.994.810	-21.060.540	10.934.270
25	AHGZ	15,36	28.389.930	-17.502.410	10.887.520
26	VESTL	62,30	39.594.670	-29.663.910	9.930.760
27	EUHOL	9,57	27.484.990	-17.573.200	9.911.790
28	BSOKE	50,50	72.110.930	-62.258.580	9.852.350
29	REEDR	22,66	35.713.300	-27.194.000	8.519.300
30	ODINE	78,95	24.113.520	-15.712.460	8.401.060
31	MPARK	315,50	41.725.300	-33.378.280	8.347.020
32	KOTON	17,83	25.166.750	-16.983.820	8.182.930
33	EUPWR	78,90	20.698.450	-12.697.160	8.001.290
34	CEMZY	10,38	33.473.170	-25.748.300	7.724.870
35	PASEU	90,50	20.350.940	-12.743.780	7.607.160
36	TABGD	137,00	34.223.440	-26.798.330	7.425.110
37	NTHOL	36,60	28.856.920	-21.433.700	7.423.220
38	YIGIT	35,98	46.437.890	-39.595.500	6.842.390
39	OSTIM	8,58	15.416.050	-8.703.451	6.712.599
40	OZKGY	9,75	30.831.260	-24.433.040	6.398.220

Kaynak: MATRIKS

UYARI: Burada yer alan yatırım bilgi, yorum ve tavsiyeleri yatırım danışmanlığı kapsamında değildir. Yatırım danışmanlığı hizmeti; aracı kurumlar, portföy yönetim şirketleri, mevduat kabul etmeyen bankalar ile müşteri arasında imzalanacak yatırım danışmanlığı sözleşmesi çerçevesinde sunulmaktadır. Burada yer alan yorum ve tavsiyeler, yorum ve tavsiyede bulun anların kişisel görüşlerine dayanmaktadır. Bu görüşler mali durumunuz ile risk ve getiri tercihlerinize uygun olmayabilir. Bu nedenle, sadece burada yer alan bilgilere dayanılarak yatırım kararı verilmesi beklentilerinize uygun sonuçlar doğurmayabilir.

03.10.2024

GÜNLÜK PARA ÇIKIŐI OLAN HİSSELER-İlk 5 Kurum (TL) 02.10.2024

Sıra	Hisse	Kapanıő	Alıcılar Hacim	Satıcılar Hacim	Para Çıkıőı
1	AKBNK	52,85	765.944.700	-1.185.852.000	-419.907.300
2	YKBNK	27,16	1.536.752.000	-1.811.870.000	-275.118.000
3	ISCTR	12,66	641.792.200	-851.445.400	-209.653.200
4	SAHOL	88,65	416.901.600	-584.925.500	-168.023.900
5	ASELS	56,20	181.496.000	-293.198.800	-111.702.800
6	BIMAS	466,00	813.280.800	-916.813.100	-103.532.300
7	KCHOL	174,70	350.395.700	-439.852.300	-89.456.600
8	GARAN	115,60	280.303.700	-319.440.800	-39.137.100
9	TSPOR	0,99	165.106.500	-203.840.700	-38.734.200
10	CCOLA	52,80	66.071.170	-91.230.440	-25.159.270
11	DURKN	15,30	34.345.630	-58.665.130	-24.319.500
12	KOCMT	13,60	59.676.070	-79.183.410	-19.507.340
13	TSKB	10,94	88.944.210	-105.913.000	-16.968.790
14	EKGYO	10,65	107.011.000	-121.783.500	-14.772.500
15	ALARK	84,85	33.789.720	-48.285.100	-14.495.380
16	ASTOR	71,15	36.445.850	-50.520.750	-14.074.900
17	KOZAA	61,00	51.248.130	-64.370.420	-13.122.290
18	TTKOM	47,62	44.426.400	-57.241.670	-12.815.270
19	CIMSA	32,12	37.599.530	-50.151.800	-12.552.270
20	DOHOL	13,77	40.812.390	-53.224.340	-12.411.950
21	EUREN	10,89	19.665.250	-31.374.830	-11.709.580
22	GUBRF	183,70	98.896.720	-110.411.400	-11.514.680
23	ONRYT	79,15	21.610.110	-32.672.200	-11.062.090
24	IEYHO	7,58	17.228.070	-28.098.730	-10.870.660
25	ZOREN	3,93	28.267.790	-38.700.080	-10.432.290
26	HALKB	15,48	41.336.570	-50.908.200	-9.571.630
27	IPEKE	36,62	29.229.560	-38.252.540	-9.022.980
28	EREGL	51,15	235.554.800	-244.558.700	-9.003.900
29	KARSN	14,49	30.036.210	-38.716.640	-8.680.430
30	ENJSA	56,15	40.163.900	-48.483.330	-8.319.430
31	SKTAS	3,98	11.747.950	-19.488.090	-7.740.140
32	AVPGY	47,96	55.233.140	-62.436.420	-7.203.280
33	DYOBY	20,20	13.923.710	-20.982.470	-7.058.760
34	MAGEN	19,90	17.120.180	-24.052.910	-6.932.730
35	HOROZ	48,36	8.962.450	-15.786.620	-6.824.170
36	VAKBN	21,38	47.587.300	-54.296.260	-6.708.960
37	RALYH	212,50	22.824.810	-29.407.070	-6.582.260
38	ALTNY	95,00	110.063.500	-116.262.200	-6.198.700
39	LMKDC	21,02	16.708.930	-22.885.310	-6.176.380
40	EGEEN	9.910,00	25.092.160	-31.246.940	-6.154.780

Kaynak: MATRIKS

UYARI: Burada yer alan yatırım bilgi, yorum ve tavsiyeleri yatırım danışmanlığı kapsamında değildir. Yatırım danışmanlığı hizmeti; aracı kurumlar, portföy yönetim şirketleri, mevduat kabul etmeyen bankalar ile müşteri arasında imzalanacak yatırım danışmanlığı sözleşmesi çerçevesinde sunulmaktadır. Burada yer alan yorum ve tavsiyeler, yorum ve tavsiyede bulun anların kişisel görüşlerine dayanmaktadır. Bu görüşler mali durumunuz ile risk ve getiri tercihlerinize uygun olmayabilir. Bu nedenle, sadece burada yer alan bilgilere dayanılarak yatırım kararı verilmesi beklentilerinize uygun sonuçlar doğurmayabilir.

PİRAMİT MENKUL KIYMETLER A.Ő.

Gümüşsuyu Mah. İnönü Cad. Işık Apt. No:53 Kat:5 Daire 9-10 Taksim/İstanbul
Tel: 0212 293 95 00 Faks: 0212 293 95 60

Balıkesir İrtibat Bürosu

Altıeylül Mah. Keçeci sok. Özcaner İş merkezi No:17 K:1 Altıeylül/ Balıkesir
Tel: 0266 280 15 00 Faks: 0266 245 23 34

Ferdi Uğur Taçkınlar Araştırma Müdürü 02123953227

ugur.tackinlar@piramitmenkul.com.tr

Arif Tekin Seğmen Piramit PYS Araştırma Uzmanı 02123954008

asegmen@piramitportfoy.com.tr



UYARI: Burada yer alan yatırım bilgi, yorum ve tavsiyeleri yatırım danışmanlığı kapsamında değildir. Yatırım danışmanlığı hizmeti; aracı kurumlar, portföy yönetim şirketleri, mevduat kabul etmeyen bankalar ile müşteri arasında imzalanacak yatırım danışmanlığı sözleşmesi çerçevesinde sunulmaktadır. Burada yer alan yorum ve tavsiyeler, yorum ve tavsiyede bulun anların kişisel görüşlerine dayanmaktadır. Bu görüşler mali durumunuz ile risk ve getiri tercihlerinize uygun olmayabilir. Bu nedenle, sadece burada yer alan bilgilere dayanılarak yatırım kararı verilmesi beklentilerinize uygun sonuçlar doğurmayabilir.