

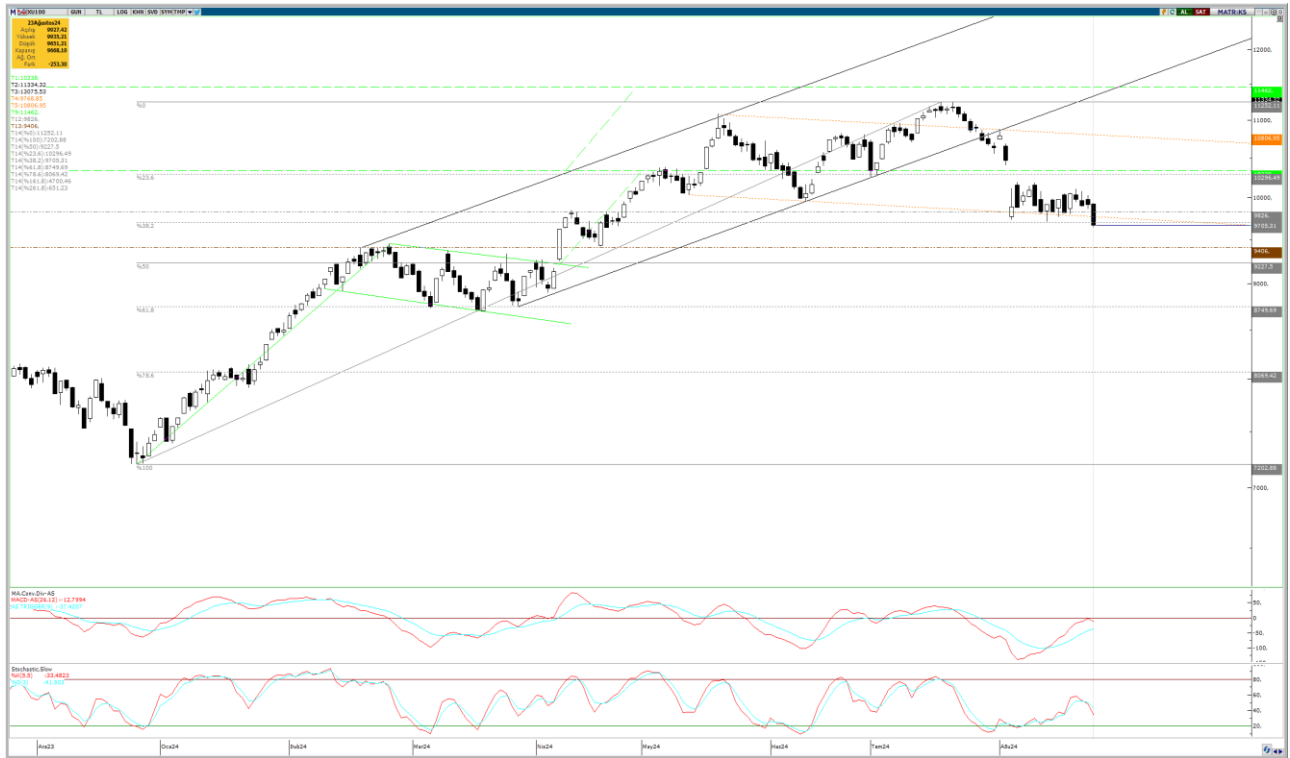
26.08.2024

BIST-100

	Kapanış	Destek-1	Destek-2	Destek-3	Direnç-1	Direnç-2	Direnç-3
BIST100	9.668	9.637	9.406	9.227	9.705	9.765	9.826

BIST100 Endeksi haftanın son işlem gününü, %2,55 sert düşüşle orta-uzun vade de görünümün daha da negatife evrilmemesi için korunması gereken seviye olarak takip ettiğimiz Pmax trend desteği (haftalık grafik) 9.637 seviyesine yakın 9.668 puandan kapattı. Satıcılar seyrin devamı halinde ilk etapta destek olarak bu seviyeyi takip edeceğiz. Yukarı yönlü hareketlerde ise, ilk etapta %38,2 fibonacci seviyesi 9.705 olmak üzere, 9.826 yatayı ve düşük eğimli düşen trend kanalı (nokta turuncu) desteği (9.765) aralığı direnç olarak takip edilebilir. Haftanın kapanış günü, Endekste ki düşüşe maden sektörü endeksindeki %3,49'luk düşüş öncülük ederken, Endeksin hacmi son dönem ortalamalarının altında 77,9mlr TL olarak gerçekleşti.

Not: Kısa vade indikatörler kısmen al pozisyonunda ve pozitif uyumsuzluk devam etmekte.



UYARI: Burada yer alan yatırım bilgi, yorum ve tavsiyeleri yatırım danışmanlığı kapsamında değildir. Yatırım danışmanlığı hizmeti; aracı kurumlar, portföy yönetim şirketleri, mevduat kabul etmeyen bankalar ile müşteri arasında imzalanacak yatırım danışmanlığı sözleşmesi çerçevesinde sunulmaktadır. Burada yer alan yorum ve tavsiyeler, yorum ve tavsiyede bulun anların kişisel görüşlerine dayanmaktadır. Bu görüşler mali durumunuz ile risk ve getiri tercihlerinize uygun olmayabilir. Bu nedenle, sadece burada yer alan bilgilere dayanılarak yatırım kararı verilmesi beklentilerinize uygun sonuçlar doğurmayabilir.

26.08.2024

Dolar Bazlı Endeks haftanın son işlem gününe 292 dolardan başladıktan sonra gün içinde 284-292 dolar bandında satıcı hareket etti. Dolar bazlı endeks bir süredir takip ettiğimiz en yakın destek-direnç seviyeleri arasında salınımına devam etmekteydi. Haftanın kapanış günü destek olarak takip ettiğimiz tepe seviyeleri 21 Mayıs ve 22 Temmuz olan çift tepe formasyonu yarı hedefi 289 dolar seviyesi altında kapanış yaptı. İlk etapta bu seviye direnç olarak takip edilebilir. Satıcı seyrin devamı halinde ise ilk etapta %50 fibonacci seviyesi 275 dolar olmak üzere, formasyon hedefi 271 dolar seviyesi destek olarak takip edilebilir.

Not: Kısa vade indikatörler kısmen al pozisyonunda ve pozitif uyumsuzluk devam etmekte.



UYARI: Burada yer alan yatırım bilgi, yorum ve tavsiyeleri yatırım danışmanlığı kapsamında değildir. Yatırım danışmanlığı hizmeti; aracı kurumlar, portföy yönetim şirketleri, mevduat kabul etmeyen bankalar ile müşteri arasında imzalanacak yatırım danışmanlığı sözleşmesi çerçevesinde sunulmaktadır. Burada yer alan yorum ve tavsiyeler, yorum ve tavsiyede bulun anların kişisel görüşlerine dayanmaktadır. Bu görüşler mali durumunuz ile risk ve getiri tercihlerinize uygun olmayabilir. Bu nedenle, sadece burada yer alan bilgilere dayanılarak yatırım kararı verilmesi beklentilerinize uygun sonuçlar doğurmayabilir.

26.08.2024

VIOP30 Yakın Vade Kontratı

	Kapanış	Destek-1	Destek-2	Destek-3	Direnç-1	Direnç-2	Direnç-3
VIOP30	10.758	10.681	10.295	10.100	10.960	11.190	11.382

VIOP30 Ağustos Vade Kontratı haftanın son işlem gününü %1,91 düşüőle 10.758 puandan geçmiş kontrat dip seviyesi 10.960 desteğinin altında tamamladı. Gün içinde 10.624-11.018 bandında hareket edildi. Yukarı yönlü hareketlerde geçmiş kontrat dip seviyesi 10.960; olası satışlarda ise kontrat dip seviyesi 10.681 seviyelerini takip edeceğiz.

Not: Kısa vade indikatörler kısmen al pozisyonunda ve pozitif uyumsuzluk devam etmekte.



UYARI: Burada yer alan yatırım bilgi, yorum ve tavsiyeleri yatırım danışmanlığı kapsamında değildir. Yatırım danışmanlığı hizmeti; aracı kurumlar, portföy yönetim şirketleri, mevduat kabul etmeyen bankalar ile müşteri arasında imzalanacak yatırım danışmanlığı sözleşmesi çerçevesinde sunulmaktadır. Burada yer alan yorum ve tavsiyeler, yorum ve tavsiyede bulun anların kişisel görüşlerine dayanmaktadır. Bu görüşler mali durumunuz ile risk ve getiri tercihlerinize uygun olmayabilir. Bu nedenle, sadece burada yer alan bilgilere dayanılarak yatırım kararı verilmesi beklentilerinize uygun sonuçlar doğurmayabilir.

26.08.2024

USDTRY

	Kapanış	Destek-1	Destek-2	Destek-3	Direnç-1	Direnç-2	Direnç-3
USDTRY	33,98	33,95	33,91	33,88	34,22	-	-

USDTRY kurunda haftanın son işlem günü; 33,8815-34,0091 bandında hareket edildi. Kur 5 günlük AO seviyesini korumaya devam ediyor. Kur yükselen trend kanalı (mor-kesikli) direncinden iki gündür direnç görmekteydi. Haftanın kapanış günü bu seviyenin üzerinde kapanış gerçekleşti. Bu seviyenin (bugün: 33,95) kırılımının onaylanması (üç kapanış) yükselen trend kanalı (turuncu) direncine (bugün: 34,22 TL) doğru yükseliş hızlandırabilir.



UYARI: Burada yer alan yatırım bilgi, yorum ve tavsiyeleri yatırım danışmanlığı kapsamında değildir. Yatırım danışmanlığı hizmeti; aracı kurumlar, portföy yönetim şirketleri, mevduat kabul etmeyen bankalar ile müşteri arasında imzalanacak yatırım danışmanlığı sözleşmesi çerçevesinde sunulmaktadır. Burada yer alan yorum ve tavsiyeler, yorum ve tavsiyede bulun anların kişisel görüşlerine dayanmaktadır. Bu görüşler mali durumunuz ile risk ve getiri tercihlerinize uygun olmayabilir. Bu nedenle, sadece burada yer alan bilgilere dayanılarak yatırım kararı verilmesi beklentilerinize uygun sonuçlar doğurmayabilir.

26.08.2024

GÜNLÜK PARA GİRİŐİ OLAN HİŐELER-İİK 5 Kurum (TL) 23.08.2024

Sıra	Hisse	Kapanıő	Alıcılar Hacim	Satıcılar Hacim	Para Giriő
1	THYAO	295,00	933.578.900	-627.253.600	306.325.300
2	PETKM	24,12	373.367.800	-240.116.400	133.251.400
3	EREGL	48,24	398.062.900	-269.344.300	128.718.600
4	TCKRC	31,94	215.980.500	-127.933.200	88.047.300
5	DAPGM	5,60	101.832.800	-64.874.610	36.958.190
6	AEFES	227,20	137.397.600	-108.145.100	29.252.500
7	PGSUS	211,80	104.059.900	-74.995.210	29.064.690
8	EFORC	27,18	53.738.880	-24.759.320	28.979.560
9	BSOKE	64,45	160.607.300	-136.920.500	23.686.800
10	CIMSA	33,50	69.995.420	-49.600.920	20.394.500
11	TOASO	240,00	112.544.100	-92.615.710	19.928.390
12	RTALB	18,41	55.540.190	-36.950.550	18.589.640
13	TCELL	94,00	291.247.400	-272.778.600	18.468.800
14	ONRYT	89,75	45.598.420	-29.321.900	16.276.520
15	RUBNS	40,40	43.751.750	-28.240.210	15.511.540
16	ASELS	55,10	134.336.400	-119.452.200	14.884.200
17	ALTN	93,05	54.378.380	-39.885.540	14.492.840
18	TKFEN	54,30	63.671.380	-49.341.840	14.329.540
19	AKBNK	58,10	351.265.200	-337.204.600	14.060.600
20	YIGIT	51,20	45.182.280	-31.417.760	13.764.520
21	CCOLA	60,25	74.667.670	-61.716.050	12.951.620
22	KOPOL	51,00	34.646.530	-22.044.650	12.601.880
23	TTKOM	47,46	78.337.240	-67.089.880	11.247.360
24	AGROT	16,15	36.012.570	-25.627.100	10.385.470
25	GOKNR	32,22	31.009.660	-20.898.750	10.110.910
26	OYAKC	66,50	36.618.220	-27.063.540	9.554.680
27	ALBRK	6,00	35.544.100	-26.396.610	9.147.490
28	AKCNS	155,40	29.509.940	-21.577.780	7.932.160
29	ENKAI	47,04	57.145.290	-49.484.350	7.660.940
30	IZFAS	62,40	32.252.570	-24.677.840	7.574.730
31	CVKMD	562,00	22.902.710	-15.570.140	7.332.570
32	GEREL	40,26	24.517.060	-17.427.050	7.090.010
33	PASEU	82,85	22.723.560	-15.832.390	6.891.170
34	KARSN	16,34	30.939.730	-24.283.810	6.655.920
35	KAYSE	26,36	18.937.000	-12.443.980	6.493.020
36	ELITE	31,14	42.789.480	-36.532.180	6.257.300
37	CWENE	211,40	15.182.750	-9.177.412	6.005.338
38	KATMR	2,66	19.455.300	-13.710.330	5.744.970
39	KOCMT	17,49	34.417.700	-28.762.280	5.655.420
40	PLTUR	26,50	25.149.060	-19.692.820	5.456.240

Kaynak: MATRIKS

UYARI: Burada yer alan yatırım bilgi, yorum ve tavsiyeleri yatırım danışmanlığı kapsamında değildir. Yatırım danışmanlığı hizmeti; aracı kurumlar, portföy yönetim şirketleri, mevduat kabul etmeyen bankalar ile müşteri arasında imzalanacak yatırım danışmanlığı sözleşmesi çerçevesinde sunulmaktadır. Burada yer alan yorum ve tavsiyeler, yorum ve tavsiyede bulun anların kişisel görüşlerine dayanmaktadır. Bu görüşler mali durumunuz ile risk ve getiri tercihlerinize uygun olmayabilir. Bu nedenle, sadece burada yer alan bilgilere dayanılarak yatırım kararı verilmesi beklentilerinize uygun sonuçlar doğurmayabilir.

26.08.2024

GÜNLÜK PARA ÇIKIŐI OLAN HİSSELER-İlk 5 Kurum (TL) 23.08.2024

Sıra	Hisse	Kapanıő	Alıcılar Hacim	Satıcılar Hacim	Para Çıkıőı
1	KCHOL	185,20	496.200.600	-741.635.600	-245.435.000
2	SAHOL	87,30	368.458.800	-552.296.600	-183.837.800
3	GARAN	109,00	352.225.200	-496.541.400	-144.316.200
4	GUBRF	166,30	138.812.400	-248.352.200	-109.539.800
5	FROTO	905,00	265.793.900	-339.313.700	-73.519.800
6	DOHOL	15,14	165.727.700	-239.015.200	-73.287.500
7	SOKM	53,20	81.587.620	-143.133.800	-61.546.180
8	ARCLK	142,50	105.799.100	-165.611.200	-59.812.100
9	SISE	42,30	79.156.480	-122.022.500	-42.866.020
10	AYDEM	27,08	43.282.430	-86.054.860	-42.772.430
11	KRDMD	24,56	114.314.000	-155.648.800	-41.334.800
12	KOZAA	66,50	121.472.700	-162.136.200	-40.663.500
13	SASA	4,72	77.069.400	-117.065.200	-39.995.800
14	MGROS	475,00	119.956.400	-158.310.800	-38.354.400
15	YKBNK	30,10	338.932.500	-374.902.400	-35.969.900
16	GOLTS	435,00	85.987.740	-116.997.100	-31.009.360
17	BIMAS	546,00	333.483.800	-363.065.100	-29.581.300
18	EKGYO	11,66	232.327.300	-258.552.400	-26.225.100
19	SAMAT	49,44	128.944.000	-151.081.600	-22.137.600
20	ODAS	7,55	33.256.430	-54.760.500	-21.504.070
21	BTCIM	205,00	121.498.700	-139.403.600	-17.904.900
22	EGEEN	10.127,50	35.812.490	-53.382.080	-17.569.590
23	ANSGR	73,65	38.206.080	-54.948.840	-16.742.760
24	REEDR	32,56	40.474.580	-55.199.800	-14.725.220
25	TSKB	11,32	82.779.870	-96.478.520	-13.698.650
26	ALARK	95,35	72.051.660	-85.050.660	-12.999.000
27	ONCSM	178,30	39.123.520	-51.960.810	-12.837.290
28	OZYSR	27,06	21.202.230	-33.857.520	-12.655.290
29	SEYKM	5,51	42.961.110	-55.529.240	-12.568.130
30	BRYAT	1.765,00	23.661.990	-36.229.240	-12.567.250
31	KOZAL	28,26	222.797.500	-234.156.400	-11.358.900
32	FENER	133,00	32.935.260	-43.927.000	-10.991.740
33	TUPRS	161,00	156.874.600	-166.979.000	-10.104.400
34	AKSEN	38,12	31.000.720	-40.713.860	-9.713.140
35	TRILC	25,64	59.228.500	-67.834.620	-8.606.120
36	KORDS	78,15	31.506.480	-40.048.460	-8.541.980
37	SEGMN	23,72	16.808.060	-25.341.960	-8.533.900
38	OZGYO	5,63	10.210.750	-18.612.520	-8.401.770
39	SELEC	52,20	17.277.900	-25.645.070	-8.367.170
40	TTRAK	702,00	18.989.450	-27.353.960	-8.364.510

Kaynak: MATRIKS

UYARI: Burada yer alan yatırım bilgi, yorum ve tavsiyeleri yatırım danışmanlığı kapsamında değildir. Yatırım danışmanlığı hizmeti; aracı kurumlar, portföy yönetim şirketleri, mevduat kabul etmeyen bankalar ile müşteri arasında imzalanacak yatırım danışmanlığı sözleşmesi çerçevesinde sunulmaktadır. Burada yer alan yorum ve tavsiyeler, yorum ve tavsiyede bulun anların kişisel görüşlerine dayanmaktadır. Bu görüşler mali durumunuz ile risk ve getiri tercihlerinize uygun olmayabilir. Bu nedenle, sadece burada yer alan bilgilere dayanılarak yatırım kararı verilmesi beklentilerinize uygun sonuçlar doğurmayabilir.

PİRAMİT MENKUL KIYMETLER A.Ő.

Gümüşsuyu Mah. İnönü Cad. Işık Apt. No:53 Kat:5 Daire 9-10 Taksim/İstanbul
Tel: 0212 293 95 00 Faks: 0212 293 95 60

Balıkesir İrtibat Bürosu

Altıeylül Mah. Keçeci sok. Özcaner İş merkezi No:17 K:1 Altıeylül/ Balıkesir
Tel: 0266 280 15 00 Faks: 0266 245 23 34

Ferdi Uğur Taçkınlar **Araştırma Müdürü** **02123953227**

ugur.tackinlar@piramitmenkul.com.tr

Arif Tekin Seğmen **Piramit PYS Araştırma Uzmanı** **02123954008**

asegmen@piramitportfoy.com.tr



UYARI: Burada yer alan yatırım bilgi, yorum ve tavsiyeleri yatırım danışmanlığı kapsamında değildir. Yatırım danışmanlığı hizmeti; aracı kurumlar, portföy yönetim şirketleri, mevduat kabul etmeyen bankalar ile müşteri arasında imzalanacak yatırım danışmanlığı sözleşmesi çerçevesinde sunulmaktadır. Burada yer alan yorum ve tavsiyeler, yorum ve tavsiyede bulun anların kişisel görüşlerine dayanmaktadır. Bu görüşler mali durumunuz ile risk ve getiri tercihlerinize uygun olmayabilir. Bu nedenle, sadece burada yer alan bilgilere dayanılarak yatırım kararı verilmesi beklentilerinize uygun sonuçlar doğurmayabilir.