

25.07.2024

BIST-100

	Kapanış	Destek-1	Destek-2	Destek-3	Direnç-1	Direnç-2	Direnç-3
BIST100	10.991	10.906	10.882	10.752	11.015	11.088	11.462

BIST100 Endeksi dün günü %0,88 düşüşle 10.991 puandan kapattı. Endeks 11.088 tarihi zirve seviyesi üzerinde altı günlük kapanış serisini sonlandırdı. Stochastic Slow indikatörü haftanın son işlem günü sat sinyali vermişti. Önceki gün de, yükselen kama desteğinin kırılım onayı ve Macd-AS indikatörünün de sat sinyali vermesiyle birlikte kısa vade teknik görünüm de bozulmayı işaret eden teknik unsurlar güçlenmişti ve dün tarihi zirve seviyesinin ilk aşağı yönlü kırılımı gerçekleşti. Bu seviye altında kalıcı olup olunmayacağını takip edeceğiz. Zira Endeksin kapanış yaptığı seviye orta vade pozitif görünümün devamı için korunması gereken seviye olarak takip ettiğimiz orta vade yükselen trend desteğine (10.982) çok yakın ve aynı zamanda bu seviye günün en düşük seviyesiydi. Yani orta vade yükselen kanal desteği aşağı yönlü geçilmiş değil henüz. Bugün bu seviye 11.015 puana denk gelmekte. Orta vade pozitif görünümün devamı için bu seviyenin korunması kritik. Endeksteki düşüşe dün de iletişim endeksindeki düşüş (%3,42) öncülük etti. Endeksin hacmi ise son dönem ortalamalarına altında 101,03mlr TL olarak gerçekleşti.



UYARI: Burada yer alan yatırım bilgi, yorum ve tavsiyeleri yatırım danışmanlığı kapsamında değildir. Yatırım danışmanlığı hizmeti; aracı kurumlar, portföy yönetim şirketleri, mevduat kabul etmeyen bankalar ile müşteri arasında imzalanacak yatırım danışmanlığı sözleşmesi çerçevesinde sunulmaktadır. Burada yer alan yorum ve tavsiyeler, yorum ve tavsiyede bulun anların kişisel görüşlerine dayanmaktadır. Bu görüşler mali durumunuz ile risk ve getiri tercihlerinize uygun olmayabilir. Bu nedenle, sadece burada yer alan bilgilere dayanılarak yatırım kararı verilmesi beklentilerinize uygun sonuçlar doğurmayabilir.

Dolar Bazlı Endeks dün güne, 337 dolardan başladıktan sonra gün içinde 334-338 dolar bandında hareket etti. Geçtiğimiz bültende; "Stochastic Slow indikatörü geçtiğimiz hafta Perşembe günü sat sinyali vermişti. Önceki gün de Macd-AS indikatörü sat sinyali vermişti. Kısa vade görünümde bozulmaya işaret eden bu iki sat sinyali ve formasyon desteğinin aşağı kırılması ile birlikte endeksin aşağı yönlü önünün açılmasını birlikte düşündüğümüzde 335 dolar kısa vade yatay ara desteğinin kırılması ile birlikte 328 dolar kısa vade yatay desteğine doğru satıcı hareket hız kazanabilir." demiştik. 335 dolar altında ilk kapanış geldi. Kalıcı olup olmayacağına bakacağız. Kalıcılık durumunda 328 dolar kısa vade yatay desteğine doğru satıcı hareketin hız kazanabileceğini görüşümüzü koruyoruz.



UYARI: Burada yer alan yatırım bilgi, yorum ve tavsiyeleri yatırım danışmanlığı kapsamında değildir. Yatırım danışmanlığı hizmeti; aracı kurumlar, portföy yönetim şirketleri, mevduat kabul etmeyen bankalar ile müşteri arasında imzalanacak yatırım danışmanlığı sözleşmesi çerçevesinde sunulmaktadır. Burada yer alan yorum ve tavsiyeler, yorum ve tavsiyede bulun anların kişisel görüşlerine dayanmaktadır. Bu görüşler mali durumunuz ile risk ve getiri tercihlerinize uygun olmayabilir. Bu nedenle, sadece burada yer alan bilgilere dayanılarak yatırım kararı verilmesi beklentilerinize uygun sonuçlar doğurmayabilir.

VIOP30 Yakın Vade Kontratı

	Kapanış	Destek-1	Destek-2	Destek-3	Direnç-1	Direnç-2	Direnç-3
VIOP30	12.388	12.354	12.307	12.255	12.435	12.625	12.736

VIOP30 Ağustos Vade Kontratı dün günü %1,14 düşüşle 12.388 puandan, kontrat başlangıcından gelen yükselen desteğe (12.338) yakın kapattı. Bu seviye bugün 12.354 puandan geçmekte ve en yakın güçlü destek olarak takip edilebilir. Olası yukarı yönlü hareketlerde ise 12.435 yatayı en yakın direnç olarak takip edilebilir.

Ek Not 1: Grafikte onaylanmış genişleyen yükselen takoz formasyonu mevcut. Yarı hedefi: 12.255 (ulaşıldı); teorik hedefi ise 11.855.

Ek Not 2: Grafikte dip seviyeleri 11.912 (11 Haziran) ve 11.923 (01 Temmuz) olan bir çift dip formasyonu (yükseliş formasyonudur) onaylanmıştır. (Yarı hedef: 13.140; Teorik hedef: 13.550)

Ek Not 3: Grafikte teorik hedefleri çift dip formasyonu ile yakın kısa vade bir ters omuz-baş-omuz formasyonu (TOBO) destekleyici bir yükseliş formasyonu olarak onaylanmıştır. (Yarı hedef: 13.180; Teorik hedef: 13.610)



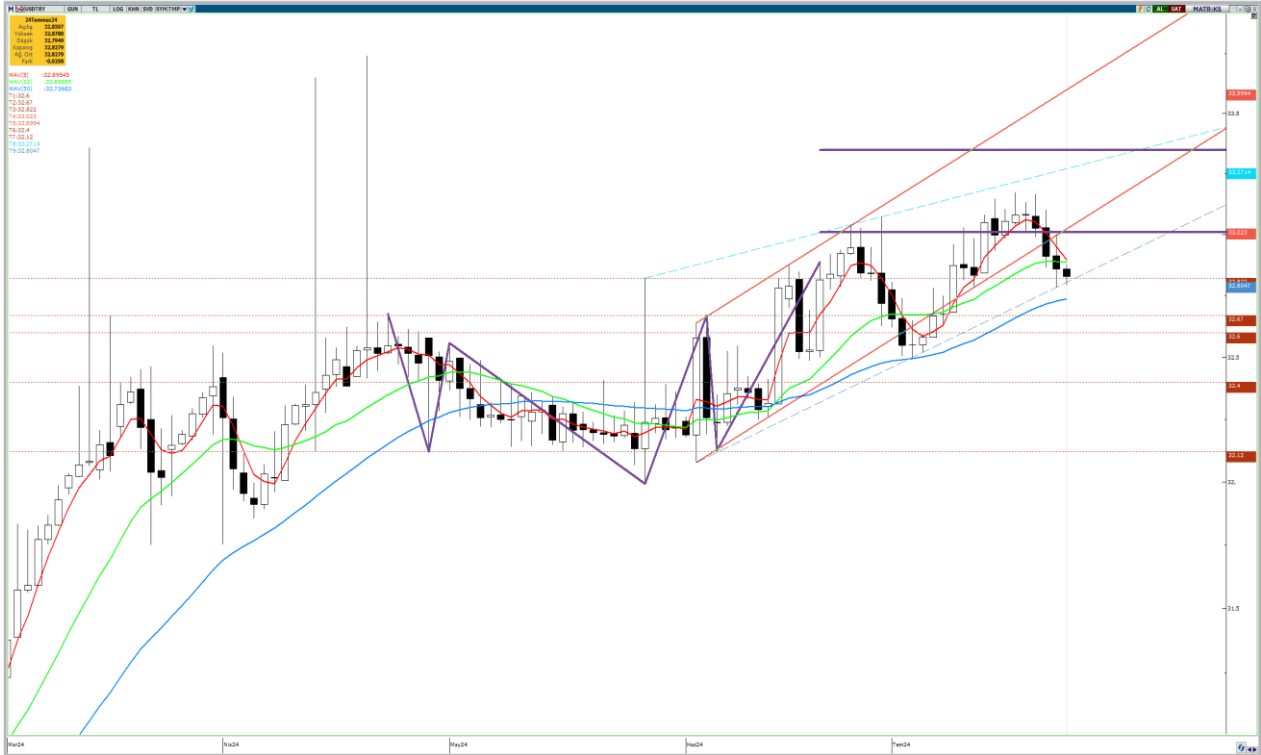
UYARI: Burada yer alan yatırım bilgi, yorum ve tavsiyeleri yatırım danışmanlığı kapsamında değildir. Yatırım danışmanlığı hizmeti; aracı kurumlar, portföy yönetim şirketleri, mevduat kabul etmeyen bankalar ile müşteri arasında imzalanacak yatırım danışmanlığı sözleşmesi çerçevesinde sunulmaktadır. Burada yer alan yorum ve tavsiyeler, yorum ve tavsiyede bulun anların kişisel görüşlerine dayanmaktadır. Bu görüşler mali durumunuz ile risk ve getiri tercihlerinize uygun olmayabilir. Bu nedenle, sadece burada yer alan bilgilere dayanarak yatırım kararı verilmesi beklentilerinize uygun sonuçlar doğurmayabilir.

USDTRY

	Kapanış	Destek-1	Destek-2	Destek-3	Direnç-1	Direnç-2	Direnç-3
USDTRY	32,82	32,82	32,73	32,67	32,88	33,00	33,04

USDTRY kurunda dün; 32,7949-32,8780 bandında hareket edildi. Kur TOBO formasyonu (bkz:ek not) yarı hedefi (33,00) ve kısa vade yükselen trend kanal desteği altında üçüncü günlük kapanışını yaptı ve kırılımlar onaylandı. Bugün 5 günlük AO 22 günlük AO (32,88-32,89) kesişmekte ve bu aralık gün içi güçlü direnç olarak çalışabilir. Kur dün yine önceki gün olduğu gibi 32,82 güçlü yatayı altına gün içinde sarksa da kısa vade yükselen destekten (mor kesikli çizgi) güçlü alım tepkisi ile üzerinde kapanış yaptı. Yukarıda ise dün ilk etapta direnç olarak izlediğimiz 22 günlük AO'dan direnç gördü. Mevcut durumda düne benzer şekilde; ilk etapta direnç olarak 5 günlük AO 22 günlük AO (32,88-32,89) kesişmesi, destek olarak ise 32,82 yatayı ve kısa vade yükselen destek (mor kesikli çizgi) kesişmesi (32,82) takip edilebilir.

Ek Not: Başlangıcı 23 Nisan, dip seviyesi 28 Mayıs olan bir ters omuz-baş-omuz (TOBO) formasyonu yarı hedefi 33,00 (ulaşıldı), teorik hedefi 33,35 olmak üzere onaylanmış durumdadır.



UYARI: Burada yer alan yatırım bilgi, yorum ve tavsiyeleri yatırım danışmanlığı kapsamında değildir. Yatırım danışmanlığı hizmeti; aracı kurumlar, portföy yönetim şirketleri, mevduat kabul etmeyen bankalar ile müşteri arasında imzalanacak yatırım danışmanlığı sözleşmesi çerçevesinde sunulmaktadır. Burada yer alan yorum ve tavsiyeler, yorum ve tavsiyede bulun anların kişisel görüşlerine dayanmaktadır. Bu görüşler mali durumunuz ile risk ve getiri tercihlerinize uygun olmayabilir. Bu nedenle, sadece burada yer alan bilgilere dayanarak yatırım kararı verilmesi beklentilerinize uygun sonuçlar doğurmayabilir.

25.07.2024

GÜNLÜK PARA GİRİŐİ OLAN HİŐSELER-İlk 5 Kurum (TL) 24.07.2024

Sıra	Hisse	Kapanıő	Alıcılar Hacim	Satıcılar Hacim	Para Giriő
1	THYAO	305,00	733.902.600	-463.721.600	270.181.000
2	BIMAS	624,50	586.588.700	-405.210.600	181.378.100
3	KOZAL	23,28	437.294.900	-256.305.100	180.989.800
4	GARAN	126,80	356.301.200	-231.058.700	125.242.500
5	ISCTR	16,07	502.193.900	-393.639.600	108.554.300
6	SAHOL	107,10	405.194.600	-306.381.900	98.812.700
7	ENKAI	45,52	209.592.600	-142.300.200	67.292.400
8	EREGL	57,65	442.061.700	-379.803.800	62.257.900
9	ASTOR	96,00	221.341.800	-171.714.700	49.627.100
10	ODINE	106,90	103.787.600	-65.456.270	38.331.330
11	GUBRF	168,50	165.163.500	-127.386.800	37.776.700
12	KATMR	3,31	96.532.820	-59.976.690	36.556.130
13	SASA	46,46	168.352.300	-136.180.800	32.171.500
14	TABGD	203,60	72.570.780	-40.508.280	32.062.500
15	SOKM	64,00	102.631.000	-71.469.690	31.161.310
16	PGSUS	234,50	229.901.300	-199.707.800	30.193.500
17	HRKET	83,50	133.779.900	-106.155.500	27.624.400
18	ALVES	56,40	86.993.370	-60.800.290	26.193.080
19	GOLTS	522,00	68.276.300	-42.432.120	25.844.180
20	ENJSA	69,15	101.077.000	-75.632.200	25.444.800
21	KOPOL	52,45	91.360.700	-66.302.780	25.057.920
22	TURSG	68,45	48.446.230	-24.808.040	23.638.190
23	OYAKC	76,05	59.088.850	-36.539.300	22.549.550
24	KAREL	16,45	60.982.390	-40.535.610	20.446.780
25	ARCLK	178,00	153.022.700	-134.147.400	18.875.300
26	ENERY	191,70	78.675.630	-61.196.700	17.478.930
27	ODAS	8,59	42.912.990	-25.772.800	17.140.190
28	DOBUR	252,00	34.798.600	-20.078.580	14.720.020
29	EFORC	23,02	122.252.800	-107.800.500	14.452.300
30	ULKER	173,80	153.085.100	-139.744.800	13.340.300
31	AKBNK	67,50	299.919.900	-287.725.900	12.194.000
32	AYGAZ	179,00	36.706.520	-24.704.000	12.002.520
33	SEGMN	26,48	37.601.090	-25.907.910	11.693.180
34	ONRYT	86,15	49.586.870	-38.332.610	11.254.260
35	KONYA	8.365,00	33.482.060	-22.234.370	11.247.690
36	AGHOL	450,50	47.082.600	-36.152.500	10.930.100
37	KARSN	17,32	81.239.520	-70.601.540	10.637.980
38	RAYSG	473,00	50.627.060	-40.186.420	10.440.640
39	ECILC	57,55	51.360.100	-41.556.950	9.803.150
40	AEFES	279,00	180.792.900	-171.438.200	9.354.700

Kaynak: MATRIKS

UYARI: Burada yer alan yatırım bilgi, yorum ve tavsiyeleri yatırım danışmanlığı kapsamında değildir. Yatırım danışmanlığı hizmeti; aracı kurumlar, portföy yönetim şirketleri, mevduat kabul etmeyen bankalar ile müşteri arasında imzalanacak yatırım danışmanlığı sözleşmesi çerçevesinde sunulmaktadır. Burada yer alan yorum ve tavsiyeler, yorum ve tavsiyede bulun anların kişisel görüşlerine dayanmaktadır. Bu görüşler mali durumunuz ile risk ve getiri tercihlerinize uygun olmayabilir. Bu nedenle, sadece burada yer alan bilgilere dayanılarak yatırım kararı verilmesi beklentilerinize uygun sonuçlar doğurmayabilir.

25.07.2024

GÜNLÜK PARA ÇIKIŐI OLAN HİSSELER-İlk 5 Kurum (TL) 24.07.2024

Sıra	Hisse	Kapanıő	Alıcılar Hacim	Satıcılar Hacim	Para Çıkıőı
1	TOASO	291,50	308.907.100	-448.196.300	-139.289.200
2	YKBNK	30,40	286.917.100	-410.718.400	-123.801.300
3	TCELL	107,40	565.065.400	-660.772.800	-95.707.400
4	KCHOL	224,50	296.156.700	-387.353.100	-91.196.400
5	SRVGY	370,25	196.850.200	-263.323.600	-66.473.400
6	TUPRS	163,00	424.747.600	-488.460.000	-63.712.400
7	AGROT	21,28	179.113.700	-241.189.700	-62.076.000
8	MAVI	115,00	155.453.200	-207.813.000	-52.359.800
9	IEYHO	8,63	55.507.180	-101.004.600	-45.497.420
10	ASELS	62,80	148.138.300	-183.288.000	-35.149.700
11	GESAN	50,50	41.214.340	-74.548.630	-33.334.290
12	KOZAA	60,45	51.070.610	-82.011.290	-30.940.680
13	TUREX	72,00	51.652.540	-80.978.230	-29.325.690
14	SELEC	53,65	30.890.040	-57.921.720	-27.031.680
15	ZOREN	5,82	122.828.700	-149.696.400	-26.867.700
16	TAVHL	265,00	118.098.100	-144.647.600	-26.549.500
17	EKOS	37,88	48.404.960	-74.890.620	-26.485.660
18	FROTO	1.010,00	119.359.700	-145.146.500	-25.786.800
19	CLEBI	2.256,00	38.622.320	-64.151.230	-25.528.910
20	PATEK	87,40	37.948.340	-61.717.080	-23.768.740
21	TTKOM	50,45	141.386.900	-165.020.000	-23.633.100
22	TSPOR	2,39	47.166.100	-69.410.820	-22.244.720
23	RGYAS	120,30	35.406.250	-56.571.840	-21.165.590
24	VESTL	74,35	88.133.580	-108.241.800	-20.108.220
25	KOCMT	17,29	26.748.610	-45.925.020	-19.176.410
26	RYGYO	12,76	23.435.140	-41.279.660	-17.844.520
27	EUPWR	104,90	33.775.130	-50.661.770	-16.886.640
28	BRYAT	2.314,00	20.167.640	-35.066.940	-14.899.300
29	CWENE	240,00	84.518.640	-97.045.390	-12.526.750
30	CIMSA	35,78	32.239.770	-44.402.280	-12.162.510
31	SISE	48,68	67.524.540	-78.721.490	-11.196.950
32	KONTR	49,94	48.855.910	-59.331.840	-10.475.930
33	TTRAK	803,00	22.402.190	-32.655.600	-10.253.410
34	IPEKE	43,94	25.904.580	-36.105.490	-10.200.910
35	CCOLA	876,00	80.856.540	-90.754.970	-9.898.430
36	DEVA	73,00	9.436.925	-19.075.910	-9.638.985
37	OTKAR	607,00	42.778.930	-52.351.450	-9.572.520
38	REEDR	36,00	89.801.950	-98.990.300	-9.188.350
39	MERIT	245,60	25.346.820	-34.422.640	-9.075.820
40	VESBE	22,60	31.662.180	-40.361.890	-8.699.710

Kaynak: MATRIKS

UYARI: Burada yer alan yatırım bilgi, yorum ve tavsiyeleri yatırım danışmanlığı kapsamında değildir. Yatırım danışmanlığı hizmeti; aracı kurumlar, portföy yönetim şirketleri, mevduat kabul etmeyen bankalar ile müşteri arasında imzalanacak yatırım danışmanlığı sözleşmesi çerçevesinde sunulmaktadır. Burada yer alan yorum ve tavsiyeler, yorum ve tavsiyede bulun anların kişisel görüşlerine dayanmaktadır. Bu görüşler mali durumunuz ile risk ve getiri tercihlerinize uygun olmayabilir. Bu nedenle, sadece burada yer alan bilgilere dayanılarak yatırım kararı verilmesi beklentilerinize uygun sonuçlar doğurmayabilir.

PİRAMİT MENKUL KIYMETLER A.Ő.

Gümüşsuyu Mah. İnönü Cad. Işık Apt. No:53 Kat:5 Daire 9-10 Taksim/İstanbul
Tel: 0212 293 95 00 Faks: 0212 293 95 60

Balıkesir İrtibat Bürosu

Altıeylül Mah. Keçeci sok. Özcaner İş merkezi No:17 K:1 Altıeylül/ Balıkesir
Tel: 0266 280 15 00 Faks: 0266 245 23 34

Ferdi Uğur Taçkınlar Araştırma Müdürü 02123953227

ugur.tackinlar@piramitmenkul.com.tr

Arif Tekin Seğmen Piramit PYS Araştırma Uzmanı 02123953213

arif.segmen@piramitmenkul.com.tr



UYARI: Burada yer alan yatırım bilgi, yorum ve tavsiyeleri yatırım danışmanlığı kapsamında değildir. Yatırım danışmanlığı hizmeti; aracı kurumlar, portföy yönetim şirketleri, mevduat kabul etmeyen bankalar ile müşteri arasında imzalanacak yatırım danışmanlığı sözleşmesi çerçevesinde sunulmaktadır. Burada yer alan yorum ve tavsiyeler, yorum ve tavsiyede bulun anların kişisel görüşlerine dayanmaktadır. Bu görüşler mali durumunuz ile risk ve getiri tercihlerinize uygun olmayabilir. Bu nedenle, sadece burada yer alan bilgilere dayanılarak yatırım kararı verilmesi beklentilerinize uygun sonuçlar doğurmayabilir.