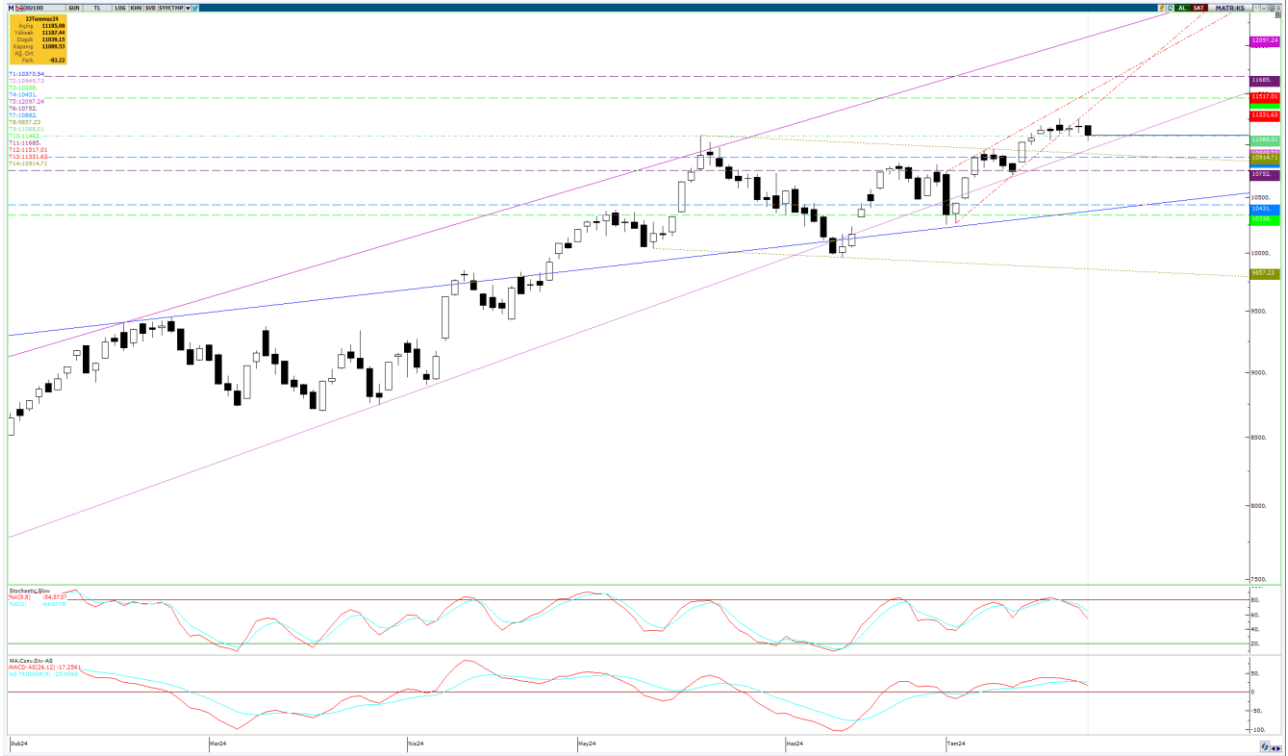


24.07.2024

BIST-100

	Kapanış	Destek-1	Destek-2	Destek-3	Direnç-1	Direnç-2	Direnç-3
BIST100	11.089	11.088	10.982	10.910	11.411	11.462	11.685

BIST100 Endeksi dün günü %0,74 düşüşle 11.088 tarihi zirve seviyesinin hemen üzerinde kapattı. Aynı zamanda kısa vade pozitif görünümün devamı için takip ettiğimiz kısa vade yükselen kama desteği altında üçüncü kapanışla birlikte kırılım onaylandı. Stochastic Slow indikatörü haftanın son işlem günü sat sinyali vermişti. Dün, yükselen kama desteğinin kırılım onayı ve Macd-AS indikatörünün de sat sinyali vermesiyle birlikte kısa vade teknik görünüm de bozulmayı işaret eden teknik unsurlar güçlenmiş oldu. Ancak Endeks dün de tarihi zirve (11.088) üzerinde kapanış serisini sürdürdü ve altıncı güne taşıdı. Tarihi zirve seviyesinin korunması durumunda orta vade hedef bölgemiz 11.462-12.097 aralığına (orta vade yükselen kanal direnci (12.097), orta vade fincan-kulp formasyonu hedefi 11.685, orta vade bayrak formasyonu hedefi 11.462) kadar direnç boşluğu (orta vade) olduğu için alıcılı seyrin hızlanabileceğini düşünmeye devam ediyoruz. Kısa vade görünümün pozitif dönmeye için takip edeceğimiz seviye yükselen kama desteği (bugün: 11.411) olacak. Bu seviye ilk etapta direnç olarak takip edilebilir. İlk etapta destek olarak takip edeceğimiz tarihi zirve seviyesi 11.088 seviyesi korunmadığı takdirde ise orta vade pozitif görünümün devamı için korunması gereken seviye olarak takip ettiğimiz orta vade yükselen trend desteği (10.982) güçlü destek olarak takip edilebilir. Endekste düşüşe %2,69'luk düşüşle önceki gün en çok yükselen sektör endeksi olan iletişim sektörü endeksi öncülük etti. Endeksin hacmi ise son dönem ortalamalarına yakın 110,76mlr TL olarak gerçekleşti.



UYARI: Burada yer alan yatırım bilgi, yorum ve tavsiyeleri yatırım danışmanlığı kapsamında değildir. Yatırım danışmanlığı hizmeti; aracı kurumlar, portföy yönetim şirketleri, mevduat kabul etmeyen bankalar ile müşteri arasında imzalanacak yatırım danışmanlığı sözleşmesi çerçevesinde sunulmaktadır. Burada yer alan yorum ve tavsiyeler, yorum ve tavsiyede bulun anların kişisel görüşlerine dayanmaktadır. Bu görüşler mali durumunuz ile risk ve getiri tercihlerinize uygun olmayabilir. Bu nedenle, sadece burada yer alan bilgilere dayanılarak yatırım kararı verilmesi beklentilerinize uygun sonuçlar doğurmayabilir.

24.07.2024

Dolar Bazlı Endeks dün güne, 340 dolardan sekiz gündür olduğu gibi kısa vade yükselen kanal direncinin (341 dolar) hemen altında başladıktan sonra gün içinde 335-340 dolar bandında hareket etti. Yukarı yönlü hareketlerde; kısa vade yükselen kanal direncini (bugün: 342 dolar) yakın güçlü direnç olarak takip etmeye devam edeceğiz. Dün; Dolar bazlı endeks uzunca bir süredir içerisinde hareketini sürdürdüğü yükselen kama formasyonunun desteğini formasyonun bitiş mumunda aşağı kırdı. Stochastic Slow indikatörü geçtiğimiz hafta Perşembe günü sat sinyali vermişti. Dün de Macd-AS indikatörü sat sinyali verdi. Kısa vade görünümde bozulmaya işaret eden bu iki sat sinyali ve formasyon desteğinin aşağı kırılması ile birlikte endeksin aşağı yönlü önünün açılmasını birlikte düşündüğümüzde 335 dolar kısa vade yatay ara desteğinin kırılması ile birlikte 328 dolar kısa vade yatay desteğine doğru satıcı hareket hız kazanabilir.



UYARI: Burada yer alan yatırım bilgi, yorum ve tavsiyeleri yatırım danışmanlığı kapsamında değildir. Yatırım danışmanlığı hizmeti; aracı kurumlar, portföy yönetim şirketleri, mevduat kabul etmeyen bankalar ile müşteri arasında imzalanacak yatırım danışmanlığı sözleşmesi çerçevesinde sunulmaktadır. Burada yer alan yorum ve tavsiyeler, yorum ve tavsiyede bulun anların kişisel görüşlerine dayanmaktadır. Bu görüşler mali durumunuz ile risk ve getiri tercihlerinize uygun olmayabilir. Bu nedenle, sadece burada yer alan bilgilere dayanılarak yatırım kararı verilmesi beklentilerinize uygun sonuçlar doğurmayabilir.

VIOP30 Yakın Vade Kontratı

	Kapanış	Destek-1	Destek-2	Destek-3	Direnç-1	Direnç-2	Direnç-3
VIOP30	12.531	12.435	12.338	12.307	12.625	12.736	12.830

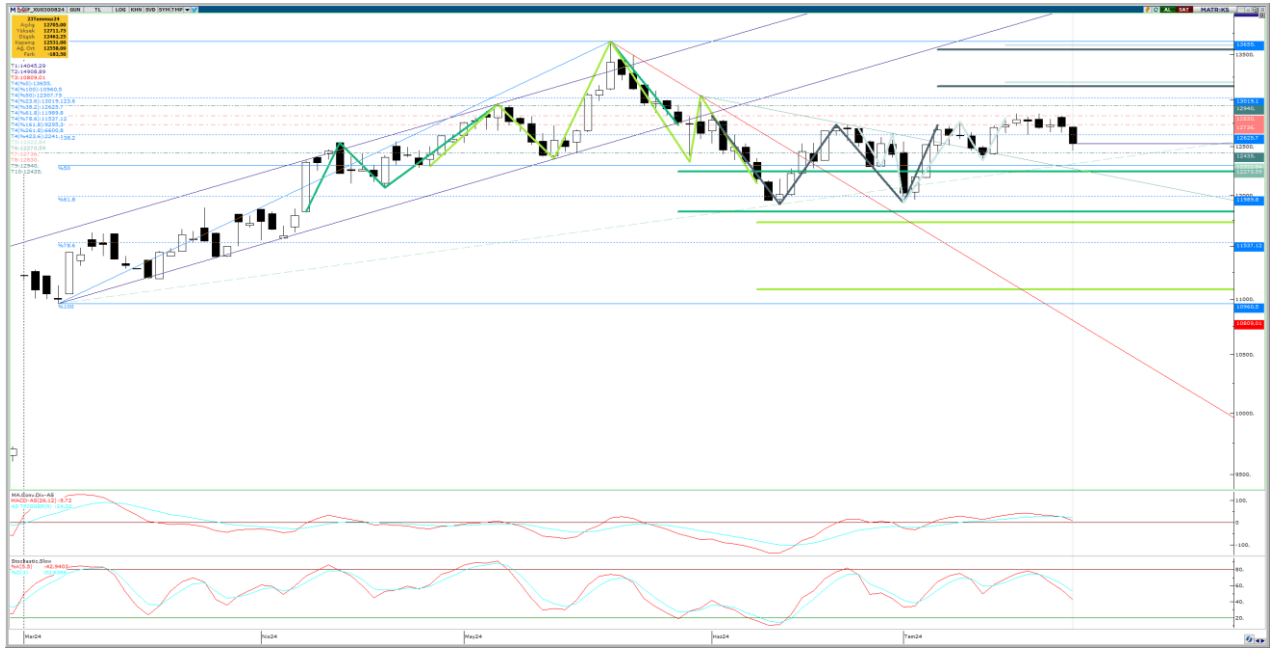
VIOP30 Ağustos Vade Kontratı dün günü %1,38 düşüşle 12.531 puandan, altındaki destek boşluğu nedeniyle kritik destek olarak izlediğimiz fibonacci %38,2 seviyesi (12.625) altında kapattı. Geçtiğimiz bültenlerde aşağı yönlü hareketlerde fibonacci %38,2 seviyesinin (12.625) kırılımı halinde 12.435 yatay desteğine kadar bir destek boşluğu olduğu için satıcı seyrin hızlanabileceğini ve çift dip formasyonu orta tepe noktası (12.736) altında kalıcılık durumunda görünümün bozulacağını belirtmiştik. Önceki gün üçüncü günlük kapanışla birlikte 12.736 seviyesinin kırılımı onaylanmıştı. Kırılım onayı ve 12.625 seviyesinin aşağı yönlü geçilmesi ile birlikte dün satıcı seyrin sertleştiğini gördük. Mevcut durumda kısa vade indikatörlerdeki bozulmayı da göz önünde bulundurursak satış baskısı devam edebilir. En yakın destek 12.435 yatayı ilk etapta izlenebilir. Olası yükselişlerde ise fibonacci %38,2 seviyesi (12.625) en yakın direnç olarak takip edilebilir.

Ek Not 1: Grafikte onaylanmış genişleyen yükselen takoz formasyonu mevcut. Yarı hedefi: 12.255 (ulaşıldı); teorik hedefi ise 11.855.

Ek Not 2: Ayrıca başlangıcı 26 Nisan (aynı zamanda %50 fibonacci düzeltme seviyesine denk gelmektedir); zirvesi ise kontrat tarihi zirvesi 13.655 olan bir onaylanmış OBO (Omuz-Baş-Omuz) formasyonu mevcut. (Yarı hedef: 11.740; teorik hedef: 11.100)

Ek Not 3: Grafikte dip seviyeleri 11.912 (11 Haziran) ve 11.923 (01 Temmuz) olan bir çift dip formasyonu (yükseliş formasyonudur) onaylanmıştır. (Yarı hedef: 13.140; Teorik hedef: 13.550)

Ek Not 4: Grafikte teorik hedefleri çift dip formasyonu ile yakın kısa vade bir ters omuz-baş-omuz formasyonu (TOBO) destekleyici bir yükseliş formasyonu olarak onaylanmıştır. (Yarı hedef: 13.180; Teorik hedef: 13.610)



UYARI: Burada yer alan yatırım bilgi, yorum ve tavsiyeleri yatırım danışmanlığı kapsamında değildir. Yatırım danışmanlığı hizmeti; aracı kurumlar, portföy yönetim şirketleri, mevduat kabul etmeyen bankalar ile müşteri arasında imzalanacak yatırım danışmanlığı sözleşmesi çerçevesinde sunulmaktadır. Burada yer alan yorum ve tavsiyeler, yorum ve tavsiyede bulun anların kişisel görüşlerine dayanmaktadır. Bu görüşler mali durumunuz ile risk ve getiri tercihlerinize uygun olmayabilir. Bu nedenle, sadece burada yer alan bilgilere dayanılarak yatırım kararı verilmesi beklentilerinize uygun sonuçlar doğurmayabilir.

USDTRY

	Kapanış	Destek-1	Destek-2	Destek-3	Direnç-1	Direnç-2	Direnç-3
USDTRY	32,86	32,82	32,72	32,67	32,89	32,95	33,00

USDTRY kurunda dün; 32,7844-32,9999 bandında hareket edildi. Kur TOBO formasyonu (bknz:ek not) yarı hedefi (33,00) üzerinde kapanış serisini önceki gün bitirmişti ek olarak kısa vade yükselen kanal desteği altında kapanış gerçekleşmişti. 04 Temmuz'dan beri süren 5 günlük AO üzerinde seyir ise geçtiğimiz haftanın kapanış günü sona ermişti. Dün, 5 günlük AO altında üçüncü kapanışla birlikte kırılım onaylandı. TOBO formasyonu yarı hedefi ve kısa vade yükselen trend kanal desteği altında ise ikinci günlük kapanışlar gerçekleşti. Geçtiğimiz bültenlerde; Stochastic Slow indikatörünün haftanın son işlem günü sat sinyali vermesinin kısa vade teknik görünümde bozulma olasılığını işaret ettiğini belirtmiştik. Dün 5 günlük AO, TOBO formasyonu yarı hedefi ve kısa vade yükselen kanal desteğinin kesişme halinde olduğunu ve bu nedenle bu kesişmenin (32,99-33,00) güçlü direnç olarak çalışabileceği konusunda uyarıda bulunmuştuk. Kur gün içinde bu seviyeden sert dönüş gerçekleştirdi. (gün yüksek: 32,9999) Ayrıca satıcı seyrin sürmesi halinde ise ilk etapta 22 günlük AO ardından 32,82 yatayı önemli destekler olarak takip edilebilir demıştik. Kur 32,82 güçlü yatayı altına gün içinde sarksa da kısa vade yükselen destekten (mor kesikli çizgi) güçlü alım tepkisi ile üzerinde kapanış yaptı. Ancak 22 günlük AO altında kaldı. Mevcut durumda ilk etapta direnç olarak 22 günlük AO destek olarak ise 32,82 yatayı ve kısa vade yükselen destek (mor kesikli çizgi) kesişmesi (32,80-32,82) takip edilebilir.

Ek Not: Başlangıcı 23 Nisan, dip seviyesi 28 Mayıs olan bir ters omuz-baş-omuz (TOBO) formasyonu yarı hedefi 33,00 (ulaşıldı), teorik hedefi 33,35 olmak üzere onaylanmış durumdadır.



UYARI: Burada yer alan yatırım bilgi, yorum ve tavsiyeleri yatırım danışmanlığı kapsamında değildir. Yatırım danışmanlığı hizmeti; aracı kurumlar, portföy yönetim şirketleri, mevduat kabul etmeyen bankalar ile müşteri arasında imzalanacak yatırım danışmanlığı sözleşmesi çerçevesinde sunulmaktadır. Burada yer alan yorum ve tavsiyeler, yorum ve tavsiyede bulun anların kişisel görüşlerine dayanmaktadır. Bu görüşler mali durumunuz ile risk ve getiri tercihlerinize uygun olmayabilir. Bu nedenle, sadece burada yer alan bilgilere dayanarak yatırım kararı verilmesi beklentilerinize uygun sonuçlar doğurmayabilir.

24.07.2024

GÜNLÜK PARA GİRİŐİ OLAN HİŐSELER-İlk 5 Kurum (TL) 23.07.2024

Sıra	Hisse	Kapanıő	Alıcılar Hacim	Satıcılar Hacim	Para Giriő
1	THYAO	306,00	892.459.600	-703.984.300	188.475.300
2	KCHOL	230,00	458.451.600	-312.243.000	146.208.600
3	ZOREN	5,88	261.671.200	-141.761.800	119.909.400
4	ASELS	64,30	300.244.500	-206.165.500	94.079.000
5	SAHOL	109,70	462.292.700	-373.776.200	88.516.500
6	ODINE	100,90	166.433.000	-98.705.660	67.727.340
7	SASA	45,70	200.382.300	-135.262.800	65.119.500
8	BIMAS	615,00	403.784.900	-345.014.100	58.770.800
9	DOHOL	17,08	116.531.100	-67.503.450	49.027.650
10	ALTNV	97,45	91.928.610	-64.478.860	27.449.750
11	ASTOR	95,40	110.055.100	-83.689.440	26.365.660
12	ONRYT	83,95	56.218.430	-30.276.250	25.942.180
13	MIATK	66,20	114.273.600	-91.196.030	23.077.570
14	KOZAA	60,10	83.180.760	-60.179.860	23.000.900
15	EFORC	20,94	133.365.800	-110.839.700	22.526.100
16	ALARK	103,60	78.877.350	-56.457.850	22.419.500
17	AGROT	21,90	105.274.800	-83.674.700	21.600.100
18	ULKER	178,60	189.002.900	-167.979.700	21.023.200
19	ALVES	53,35	68.421.120	-47.653.880	20.767.240
20	AKCNS	162,00	63.455.800	-45.041.590	18.414.210
21	SOKM	64,85	114.760.200	-96.999.600	17.760.600
22	HEKTS	13,28	54.403.860	-36.916.600	17.487.260
23	TSPOR	2,59	70.530.350	-53.918.200	16.612.150
24	EKOS	37,36	54.340.680	-37.822.180	16.518.500
25	CWENE	251,50	61.017.200	-44.667.400	16.349.800
26	HRKET	78,25	34.073.840	-17.942.010	16.131.830
27	KAREL	15,79	38.276.040	-22.716.240	15.559.800
28	LINK	688,50	37.342.620	-22.750.010	14.592.610
29	PETKM	24,72	146.552.100	-134.288.000	12.264.100
30	CCOLA	885,00	136.785.000	-125.227.300	11.557.700
31	VESBE	23,20	50.477.850	-39.016.220	11.461.630
32	BTCIM	166,40	122.363.800	-110.905.900	11.457.900
33	VESTL	76,05	51.359.500	-40.177.720	11.181.780
34	ISMEN	40,36	29.717.950	-18.752.550	10.965.400
35	AFYON	14,91	25.731.940	-15.007.480	10.724.460
36	GOKNR	32,58	26.653.540	-15.958.640	10.694.900
37	OBAMS	36,50	27.978.110	-17.312.810	10.665.300
38	FORMT	3,95	28.519.980	-18.165.380	10.354.600
39	GESAN	51,30	37.732.700	-27.433.580	10.299.120
40	CANTE	1,93	38.575.890	-28.502.640	10.073.250

Kaynak: MATRIKS

UYARI: Burada yer alan yatırım bilgi, yorum ve tavsiyeleri yatırım danışmanlığı kapsamında değildir. Yatırım danışmanlığı hizmeti; aracı kurumlar, portföy yönetim şirketleri, mevduat kabul etmeyen bankalar ile müşteri arasında imzalanacak yatırım danışmanlığı sözleşmesi çerçevesinde sunulmaktadır. Burada yer alan yorum ve tavsiyeler, yorum ve tavsiyede bulun anların kişisel görüşlerine dayanmaktadır. Bu görüşler mali durumunuz ile risk ve getiri tercihlerinize uygun olmayabilir. Bu nedenle, sadece burada yer alan bilgilere dayanılarak yatırım kararı verilmesi beklentilerinize uygun sonuçlar doğurmayabilir.

24.07.2024

GÜNLÜK PARA ÇIKIŐI OLAN HİSSELER-İlk 5 Kurum (TL) 23.07.2024

Sıra	Hisse	Kapanıő	Alıcılar Hacim	Satıcılar Hacim	Para Çıkıőı
1	TCELL	111,30	412.186.100	-601.385.600	-189.199.500
2	YKBNK	31,08	372.428.300	-527.775.900	-155.347.600
3	KOZAL	22,64	133.550.400	-276.300.800	-142.750.400
4	ISCTR	16,20	670.352.400	-744.744.100	-74.391.700
5	TAVHL	270,00	106.521.300	-152.834.400	-46.313.100
6	AEFES	284,00	61.654.100	-105.327.000	-43.672.900
7	VAKBN	22,76	113.652.000	-156.949.900	-43.297.900
8	EREGL	58,35	709.454.800	-749.310.500	-39.855.700
9	TUPRS	164,50	348.123.400	-381.363.800	-33.240.400
10	KRDMD	30,90	83.474.210	-113.839.700	-30.365.490
11	EUPWR	104,30	51.590.990	-77.841.240	-26.250.250
12	HALKB	18,39	78.778.320	-104.510.100	-25.731.780
13	SISE	48,90	114.104.500	-138.152.800	-24.048.300
14	DEVA	73,95	21.487.120	-45.214.080	-23.726.960
15	PSGYO	2,06	34.491.260	-56.219.530	-21.728.270
16	EKGYO	11,60	216.078.200	-236.886.200	-20.808.000
17	AKBNK	69,30	623.163.300	-643.799.400	-20.636.100
18	TSKB	12,69	36.236.460	-55.989.040	-19.752.580
19	BJKAS	7,00	23.284.900	-42.421.750	-19.136.850
20	KONTR	51,70	40.523.610	-57.659.250	-17.135.640
21	ATATP	133,70	17.990.360	-33.622.360	-15.632.000
22	BERA	17,65	34.023.750	-49.649.060	-15.625.310
23	TOASO	302,25	88.277.940	-103.360.900	-15.082.960
24	TTRAK	817,00	19.834.990	-34.526.200	-14.691.210
25	KFEIN	119,60	28.559.040	-42.737.960	-14.178.920
26	BRSAN	460,00	37.106.180	-50.208.620	-13.102.440
27	QUAGR	3,27	21.772.890	-34.396.130	-12.623.240
28	ISDMR	40,04	19.379.690	-31.796.930	-12.417.240
29	MARTI	3,80	18.557.470	-30.195.160	-11.637.690
30	ARCLK	180,20	151.846.300	-163.445.100	-11.598.800
31	GARAN	125,50	372.340.600	-382.731.400	-10.390.800
32	MGROS	568,00	66.014.400	-76.172.190	-10.157.790
33	GWIND	32,36	23.436.980	-33.381.220	-9.944.240
34	KATMR	3,01	17.832.690	-27.217.770	-9.385.080
35	CATES	48,74	18.316.320	-27.591.530	-9.275.210
36	TRGYO	53,80	20.380.410	-29.532.020	-9.151.610
37	ECILC	57,10	34.088.380	-42.745.900	-8.657.520
38	DAPGM	33,60	20.112.290	-28.298.580	-8.186.290
39	SELEC	54,35	22.427.760	-30.388.420	-7.960.660
40	MIPAZ	138,00	39.673.080	-47.303.960	-7.630.880

Kaynak: MATRIKS

UYARI: Burada yer alan yatırım bilgi, yorum ve tavsiyeleri yatırım danışmanlığı kapsamında değildir. Yatırım danışmanlığı hizmeti; aracı kurumlar, portföy yönetim şirketleri, mevduat kabul etmeyen bankalar ile müşteri arasında imzalanacak yatırım danışmanlığı sözleşmesi çerçevesinde sunulmaktadır. Burada yer alan yorum ve tavsiyeler, yorum ve tavsiyede bulun anların kişisel görüşlerine dayanmaktadır. Bu görüşler mali durumunuz ile risk ve getiri tercihlerinize uygun olmayabilir. Bu nedenle, sadece burada yer alan bilgilere dayanılarak yatırım kararı verilmesi beklentilerinize uygun sonuçlar doğurmayabilir.

PİRAMİT MENKUL KIYMETLER A.Ő.

Gümüşsuyu Mah. İnönü Cad. Işık Apt. No:53 Kat:5 Daire 9-10 Taksim/İstanbul
Tel: 0212 293 95 00 Faks: 0212 293 95 60

Balıkesir İrtibat Bürosu

Altıeylül Mah. Keçeci sok. Özcaner İş merkezi No:17 K:1 Altıeylül/ Balıkesir
Tel: 0266 280 15 00 Faks: 0266 245 23 34

Ferdi Uğur Taçkınlar Araştırma Müdürü 02123953227

ugur.tackinlar@piramitmenkul.com.tr

Arif Tekin Seğmen Piramit PYS Araştırma Uzmanı 02123953213

arif.segmen@piramitmenkul.com.tr



UYARI: Burada yer alan yatırım bilgi, yorum ve tavsiyeleri yatırım danışmanlığı kapsamında değildir. Yatırım danışmanlığı hizmeti; aracı kurumlar, portföy yönetim şirketleri, mevduat kabul etmeyen bankalar ile müşteri arasında imzalanacak yatırım danışmanlığı sözleşmesi çerçevesinde sunulmaktadır. Burada yer alan yorum ve tavsiyeler, yorum ve tavsiyede bulun anların kişisel görüşlerine dayanmaktadır. Bu görüşler mali durumunuz ile risk ve getiri tercihlerinize uygun olmayabilir. Bu nedenle, sadece burada yer alan bilgilere dayanılarak yatırım kararı verilmesi beklentilerinize uygun sonuçlar doğurmayabilir.