

23.07.2024

## BIST-100

	Kapanış	Destek-1	Destek-2	Destek-3	Direnç-1	Direnç-2	Direnç-3
BIST100	11.172	11.088	10.949	10.914	11.331	11.462	11.685

BIST100 Endeksi haftanın ilk işlem gününü haftanın son işlem günü olduğu gibi %0,15 sınırlı yükselişle kısa vade pozitif görünümün devamı için takip ettiğimiz yükselen kama desteği 11.251 seviyesinin hemen altında 11.088 tarihi zirve seviyesinin ise üzerinde kapattı. Aynı zamanda gün içinde yükselen kama desteği 11.251 seviyesini noktasal test etti. (gün yükseği: 11.245) Yani yukarıda yine yükselen kama desteği gün içi direnç olarak çalıştı. Geçtiğimiz bültende belirttiğimiz gibi yükselen kama desteği altında kapanış ve Stochastic Slow indikatörünün haftanın son işlem günü sat sinyali vermiş olması gibi kısa vade teknik görünüm de bozulmayı işaret eden teknik unsurlar olmakla birlikte tarihi zirve 11.088 seviyesinin korunması durumunda orta vade hedef bölgemiz 11.462-12.097 aralığına (orta vade yükselen kanal direnci (12.097), orta vade fincan-kulp formasyonu hedefi 11.685, orta vade bayrak formasyonu hedefi 11.462) kadar direnç boşluğu (orta vade) olduğu için alıcılı seyrin hızlanabileceğini düşünmeye devam ediyoruz. Kısa vade görünümün pozitif dönüşüne için takip edeceğimiz seviye yükselen kama desteği (bugün: 11.331) olacak. Bu seviye ilk etapta direnç olarak takip edilebilir. İlk etapta destek olarak takip edeceğimiz tarihi zirve seviyesi 11.088 seviyesi korunmadığı takdirde ise orta vade pozitif görünümün devamı için korunması gereken seviye olarak takip ettiğimiz orta vade yükselen trend desteği (10.949) güçlü destek olarak takip edilebilir. Haftanın son işlem günü Endeks yatay görünüm sergilerken; %3,6 artışla iletişim sektörü endeksi pozitif; finansal kiralama ve faktoring endeksi (haftanın son işlem gününde olduğu gibi) ise %3,56 azalışla negatif ayrışan sektörler oldu. Endeksin hacmi ise son dönem ortalamalarına yakın 110,83mlr TL olarak gerçekleşti.



**UYARI:** Burada yer alan yatırım bilgi, yorum ve tavsiyeleri yatırım danışmanlığı kapsamında değildir. Yatırım danışmanlığı hizmeti; aracı kurumlar, portföy yönetim şirketleri, mevduat kabul etmeyen bankalar ile müşteri arasında imzalanacak yatırım danışmanlığı sözleşmesi çerçevesinde sunulmaktadır. Burada yer alan yorum ve tavsiyeler, yorum ve tavsiyede bulun anların kişisel görüşlerine dayanmaktadır. Bu görüşler mali durumunuz ile risk ve getiri tercihlerinize uygun olmayabilir. Bu nedenle, sadece burada yer alan bilgilere dayanılarak yatırım kararı verilmesi beklentilerinize uygun sonuçlar doğurmayabilir.

**23.07.2024**

Dolar Bazlı Endeks haftanın ilk işlem gününe, 339 dolardan haftanın son işlem gini olduğu gibi kısa vade yükselen kanal direncinin (340 dolar) hemen altında başladıktan sonra gün içinde 337-341 dolar bandında hareket etti. Yukarı yönlü hareketlerde; kısa vade yükselen kanal direncini (bugün: 341 dolar) yakın güçlü direnç olarak takip etmeye devam edeceğiz. Ayrıca dolar bazlı endeksin içerisinde hareketini sürdürdüğü yükselen kama formasyonunun desteği bugün itibarı ile 340 dolarda kısa vade görünümün bozulmaması için bugün bu seviye üzerinde kapanış arayacağız. İlk etapta direnç olarak bu seviye takip edilebilir. Aşağı yönlü olası hareketlerde ise 328 dolar kısa vade yatay desteği olmak üzere orta vade pozitif görünümün korunması için önemsedğimiz seviye orta vade yükselen kama direnci 323 dolar destek olarak takip edilmeye devam edilebilir.



**UYARI:** Burada yer alan yatırım bilgi, yorum ve tavsiyeleri yatırım danışmanlığı kapsamında değildir. Yatırım danışmanlığı hizmeti; aracı kurumlar, portföy yönetim şirketleri, mevduat kabul etmeyen bankalar ile müşteri arasında imzalanacak yatırım danışmanlığı sözleşmesi çerçevesinde sunulmaktadır. Burada yer alan yorum ve tavsiyeler, yorum ve tavsiyede bulun anların kişisel görüşlerine dayanmaktadır. Bu görüşler mali durumunuz ile risk ve getiri tercihlerinize uygun olmayabilir. Bu nedenle, sadece burada yer alan bilgilere dayanılarak yatırım kararı verilmesi beklentilerinize uygun sonuçlar doğurmayabilir.

### VIOP30 Yakın Vade Kontratı

	Kapanış	Destek-1	Destek-2	Destek-3	Direnç-1	Direnç-2	Direnç-3
VIOP30	12.714	12.625	12.435	12.322	12.736	12.830	12.940

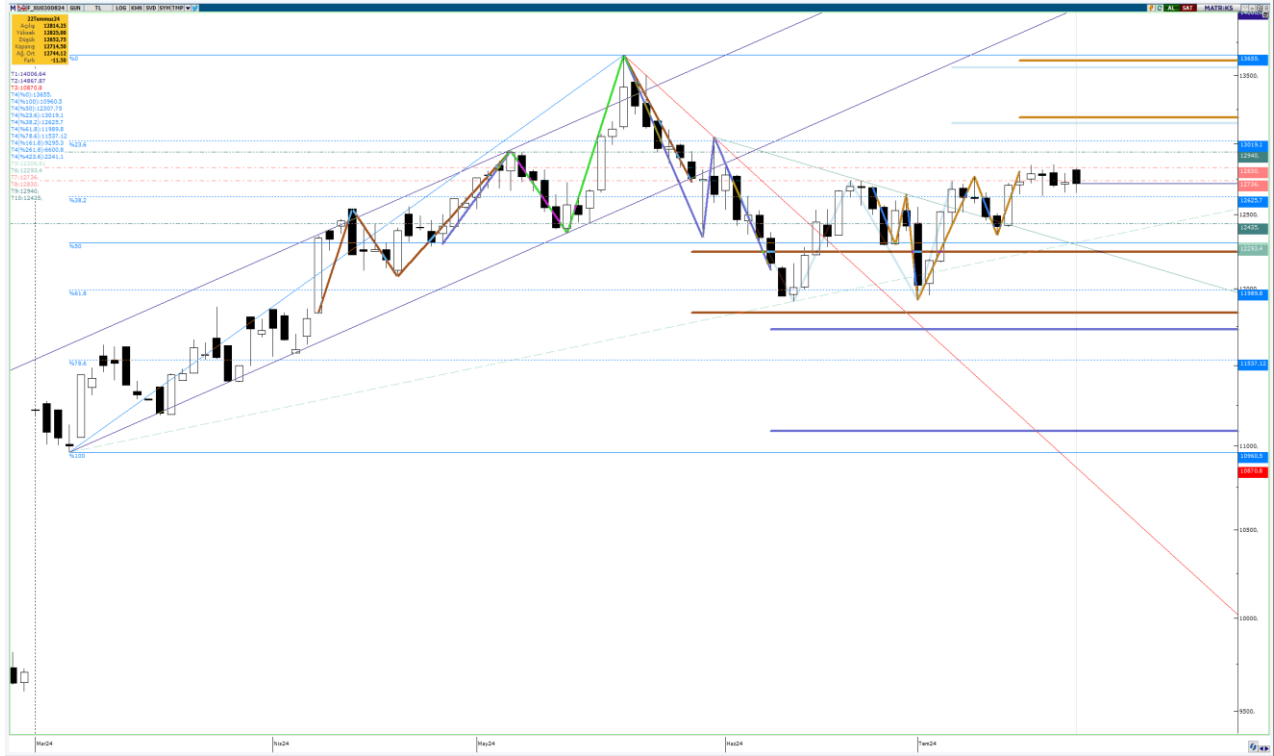
VIOP30 Ağustos Vade Kontratı haftanın son işlem gününü %0,08 sınırlı düşüşle 12.714 puandan son üç gündür olduğu gibi çift dip formasyonu orta tepe seviyesi (12.736) altında kapattı. Bu seviye altında kalıcılık durumunda görünümün bozulacağını önceki bültenlerde belirtmiştik. Üçüncü günlük kapanışla birlikte kırılım onaylandı. Kritik direnç seviyesi olarak bu seviye ilk etapta takip edilmeye devam edilebilir. Aşağı yönlü hareketlerde ise fibonacci %38,2 seviyesi (12.625) kritik destek olarak takip etmeye devam edeceğiz. Zira bu seviyenin kırılımı halinde 12.435 yatay desteğine kadar bir destek boşluğu olduğu için satıcılı seyir hızlanabilir.

**Ek Not 1:** Grafikte onaylanmış genişleyen yükselen takoz formasyonu mevcut. Yarı hedefi: 12.255 (ulaşıldı); teorik hedefi ise 11.855.

**Ek Not 2:** Ayrıca başlangıcı 26 Nisan (aynı zamanda %50 fibonacci düzeltme seviyesine denk gelmektedir); zirvesi ise kontrat tarihi zirvesi 13.655 olan bir onaylanmış OBO (Omuz-Baş-Omuz) formasyonu mevcut. (Yarı hedef: 11.740; teorik hedef: 11.100)

**Ek Not 3:** Grafikte dip seviyeleri 11.912 (11 Haziran) ve 11.923 (01 Temmuz) olan bir çift dip formasyonu (yükseliş formasyonudur) onaylanmıştır. (Yarı hedef: 13.140; Teorik hedef: 13.550)

**Ek Not 4:** Grafikte teorik hedefleri çift dip formasyonu ile yakın kısa vade bir ters omuz-baş-omuz formasyonu (TOBO) destekleyici bir yükseliş formasyonu olarak onaylanmıştır. (Yarı hedef: 13.180; Teorik hedef: 13.610)



**UYARI:** Burada yer alan yatırım bilgi, yorum ve tavsiyeleri yatırım danışmanlığı kapsamında değildir. Yatırım danışmanlığı hizmeti; aracı kurumlar, portföy yönetim şirketleri, mevduat kabul etmeyen bankalar ile müşteri arasında imzalanacak yatırım danışmanlığı sözleşmesi çerçevesinde sunulmaktadır. Burada yer alan yorum ve tavsiyeler, yorum ve tavsiyede bulun anların kişisel görüşlerine dayanmaktadır. Bu görüşler mali durumunuz ile risk ve getiri tercihlerinize uygun olmayabilir. Bu nedenle, sadece burada yer alan bilgilere dayanılarak yatırım kararı verilmesi beklentilerinize uygun sonuçlar doğurmayabilir.

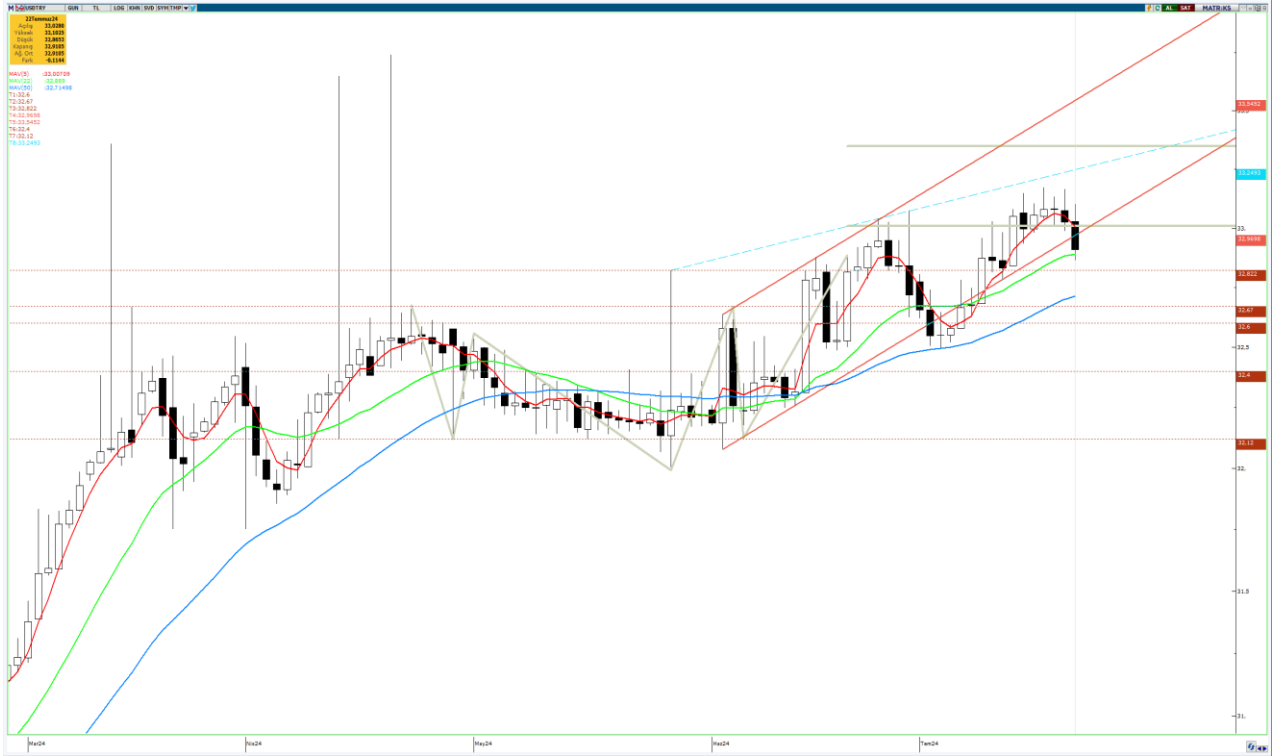
23.07.2024

## USDTRY

	Kapanış	Destek-1	Destek-2	Destek-3	Direnç-1	Direnç-2	Direnç-3
USDTRY	32,91	32,88	32,82	32,71	32,99	33,00	33,26

USDTRY kurunda haftanın ilk işlem günü; 32,8653-33,1025 bandında hareket edildi. Kur TOBO formasyonu (bkz:ek not) yarı hedefi (33,00) üzerinde kapanış serisini dün bitirdi ek olarak kısa vade yükselen kanal desteği altında kapanış gerçekleşti ve kur 22 günlük AO'dan tepki aldı. 04 Temmuz'dan beri süren 5 günlük AO üzerinde seyir önceki gün bitmişti. 5 günlük AO altında ikinci günlük kapanış gerçekleşti. Geçtiğimiz bültende; Stochastic Slow indikatörünün haftanın son işlem günü sat sinyali vermesi kısa vade teknik görünümde bozulma olasılığını işaret ettiğini belirtmiştik. Bugün 5 günlük AO, TOBO formasyonu yarı hedefi ve kısa vade yükselen kanal desteği kesişme halinde bu nedenle bu kesişme (32,99-33,00) güçlü direnç olarak çalışabilir. Satıcı seyrin sürmesi halinde ise ilk etapta 22 günlük AO ardından 32,82 yatayı önemli destekler olarak takip edilebilir.

**Ek Not:** Başlangıcı 23 Nisan, dip seviyesi 28 Mayıs olan bir ters omuz-baş-omuz (TOBO) formasyonu yarı hedefi 33,00 (ulaşıldı), teorik hedefi 33,35 olmak üzere onaylanmış durumdadır.



**UYARI:** Burada yer alan yatırım bilgi, yorum ve tavsiyeleri yatırım danışmanlığı kapsamında değildir. Yatırım danışmanlığı hizmeti; aracı kurumlar, portföy yönetim şirketleri, mevduat kabul etmeyen bankalar ile müşteri arasında imzalanacak yatırım danışmanlığı sözleşmesi çerçevesinde sunulmaktadır. Burada yer alan yorum ve tavsiyeler, yorum ve tavsiyede bulun anların kişisel görüşlerine dayanmaktadır. Bu görüşler mali durumunuz ile risk ve getiri tercihlerinize uygun olmayabilir. Bu nedenle, sadece burada yer alan bilgilere dayanarak yatırım kararı verilmesi beklentilerinize uygun sonuçlar doğurmayabilir.

23.07.2024

GÜNLÜK PARA GİRİŐİ OLAN HİŐSELER-İİK 5 Kurum (TL) 22.07.2024

Sıra	Hisse	Kapanıő	Alıcılar Hacim	Satıcılar Hacim	Para Giriő
1	EREGL	59,40	1.807.938.000	-1.268.245.000	539.693.000
2	AKBNK	69,30	598.035.100	-310.446.000	287.589.100
3	TCELL	114,80	585.985.900	-354.998.000	230.987.900
4	SAHOL	109,60	306.441.400	-221.635.100	84.806.300
5	BIMAS	615,50	227.204.500	-155.688.800	71.515.700
6	YKBNK	31,90	288.113.500	-226.023.800	62.089.700
7	GARAN	128,90	338.947.300	-281.747.800	57.199.500
8	FROTO	1.061,00	192.944.500	-136.218.800	56.725.700
9	AGROT	19,91	150.563.700	-95.837.280	54.726.420
10	ARCLK	178,00	283.983.500	-232.164.100	51.819.400
11	TOASO	305,50	203.500.900	-153.181.200	50.319.700
12	ALARK	103,00	100.047.600	-52.054.080	47.993.520
13	CCOLA	891,50	136.063.700	-99.762.100	36.301.600
14	CIMSA	36,28	110.303.500	-75.150.820	35.152.680
15	PASEU	84,00	86.985.450	-55.001.160	31.984.290
16	EGEEN	13.342,50	63.269.190	-36.007.310	27.261.880
17	VAKBN	23,66	85.298.340	-61.886.070	23.412.270
18	PSGYO	2,10	79.171.860	-56.548.720	22.623.140
19	VESBE	23,22	135.724.400	-113.565.300	22.159.100
20	PATEK	84,40	60.669.660	-41.278.350	19.391.310
21	BRSAN	452,50	54.737.020	-36.719.400	18.017.620
22	CWENE	228,80	42.098.080	-24.559.170	17.538.910
23	KCHOL	229,00	413.074.500	-395.820.700	17.253.800
24	ISDMR	41,10	43.207.760	-27.170.410	16.037.350
25	YIGIT	35,64	46.886.640	-31.801.730	15.084.910
26	AGHOL	455,50	79.726.600	-65.803.200	13.923.400
27	KARSN	17,07	60.639.500	-47.530.180	13.109.320
28	KOZAL	23,32	160.711.600	-147.666.800	13.044.800
29	PGSUS	241,90	171.480.000	-159.026.100	12.453.900
30	TSPOR	2,55	72.929.590	-60.656.920	12.272.670
31	ODINE	92,60	54.481.260	-42.597.110	11.884.150
32	GENIL	71,50	40.726.070	-28.928.980	11.797.090
33	GWIND	33,74	26.043.720	-14.292.590	11.751.130
34	TTKOM	52,35	82.685.830	-71.211.090	11.474.740
35	OTKAR	619,00	34.478.790	-23.957.170	10.521.620
36	TUKAS	8,58	70.052.270	-59.806.650	10.245.620
37	IHAAS	27,80	32.177.920	-21.949.350	10.228.570
38	EFORC	19,05	248.783.600	-239.333.700	9.449.900
39	IZMDC	6,59	22.170.020	-13.659.680	8.510.340
40	PEHOL	25,98	43.855.080	-35.598.940	8.256.140

Kaynak: MATRIKS

**UYARI:** Burada yer alan yatırım bilgi, yorum ve tavsiyeleri yatırım danışmanlığı kapsamında değildir. Yatırım danışmanlığı hizmeti; aracı kurumlar, portföy yönetim şirketleri, mevduat kabul etmeyen bankalar ile müşteri arasında imzalanacak yatırım danışmanlığı sözleşmesi çerçevesinde sunulmaktadır. Burada yer alan yorum ve tavsiyeler, yorum ve tavsiyede bulun anların kişisel görüşlerine dayanmaktadır. Bu görüşler mali durumunuz ile risk ve getiri tercihlerinize uygun olmayabilir. Bu nedenle, sadece burada yer alan bilgilere dayanılarak yatırım kararı verilmesi beklentilerinize uygun sonuçlar doğurmayabilir.

23.07.2024

GÜNLÜK PARA ÇIKIŐI OLAN HİSSELER-İlk 5 Kurum (TL) 22.07.2024

Sıra	Hisse	Kapanıő	Alıcılar Hacim	Satıcılar Hacim	Para Çıkıőı
1	THYAO	309,75	637.651.600	-865.378.400	-227.726.800
2	TUPRS	163,20	364.633.600	-579.066.600	-214.433.000
3	HALKB	18,80	103.426.300	-186.018.500	-82.592.200
4	IEYHO	8,72	92.266.990	-164.128.300	-71.861.310
5	VESTL	75,10	96.282.760	-168.013.900	-71.731.140
6	TAVHL	279,25	163.767.500	-229.167.700	-65.400.200
7	SASA	45,24	238.019.800	-296.473.700	-58.453.900
8	ZOREN	5,40	124.273.400	-177.641.600	-53.368.200
9	ISCTR	16,83	679.324.700	-722.815.700	-43.491.000
10	ASELS	63,25	130.956.400	-172.513.200	-41.556.800
11	TTRAK	823,00	60.507.090	-101.024.400	-40.517.310
12	SOKM	64,00	71.410.320	-110.040.400	-38.630.080
13	BTCIM	159,70	154.635.700	-192.974.600	-38.338.900
14	KONTR	53,40	56.892.270	-93.440.460	-36.548.190
15	KATMR	3,00	43.871.260	-79.871.300	-36.000.040
16	MAVI	125,10	81.549.810	-117.232.300	-35.682.490
17	EUPWR	100,80	45.482.350	-74.237.670	-28.755.320
18	ECILC	58,95	97.378.450	-123.218.300	-25.839.850
19	PETKM	25,00	180.190.400	-205.759.400	-25.569.000
20	QUAGR	3,28	26.031.340	-50.361.980	-24.330.640
21	EKGYO	12,03	155.624.400	-179.950.400	-24.326.000
22	IPEKE	45,06	23.596.420	-46.577.740	-22.981.320
23	IHLAS	1,40	24.288.350	-44.617.250	-20.328.900
24	MGROS	576,00	186.485.000	-205.939.400	-19.454.400
25	ENJSA	67,65	32.541.220	-51.158.060	-18.616.840
26	KONYA	8.405,00	35.241.300	-53.834.040	-18.592.740
27	ISMEN	40,00	63.222.410	-80.185.770	-16.963.360
28	BANVT	343,25	26.390.700	-42.448.060	-16.057.360
29	HLGYO	3,07	28.642.130	-43.484.590	-14.842.460
30	OYAKC	77,90	60.409.890	-74.889.670	-14.479.780
31	AEFES	293,00	142.877.200	-157.295.800	-14.418.600
32	ENTRA	9,96	23.355.690	-37.723.150	-14.367.460
33	DOHOL	16,87	43.141.620	-57.440.630	-14.299.010
34	BRKVY	53,55	17.574.770	-31.198.800	-13.624.030
35	KLGYO	5,09	20.915.470	-34.033.440	-13.117.970
36	GSRAY	8,54	33.750.330	-46.396.090	-12.645.760
37	MPARK	377,00	73.931.080	-86.406.880	-12.475.800
38	GESAN	49,42	27.713.640	-39.537.040	-11.823.400
39	AKGRT	6,90	35.481.210	-47.211.570	-11.730.360
40	BSOKE	40,90	34.885.910	-45.581.200	-10.695.290

Kaynak: MATRIKS

**UYARI:** Burada yer alan yatırım bilgi, yorum ve tavsiyeleri yatırım danışmanlığı kapsamında değildir. Yatırım danışmanlığı hizmeti; aracı kurumlar, portföy yönetim şirketleri, mevduat kabul etmeyen bankalar ile müşteri arasında imzalanacak yatırım danışmanlığı sözleşmesi çerçevesinde sunulmaktadır. Burada yer alan yorum ve tavsiyeler, yorum ve tavsiyede bulun anların kişisel görüşlerine dayanmaktadır. Bu görüşler mali durumunuz ile risk ve getiri tercihlerinize uygun olmayabilir. Bu nedenle, sadece burada yer alan bilgilere dayanılarak yatırım kararı verilmesi beklentilerinize uygun sonuçlar doğurmayabilir.

## **PİRAMİT MENKUL KIYMETLER A.Ő.**

Gümüşsuyu Mah. İnönü Cad. Işık Apt. No:53 Kat:5 Daire 9-10 Taksim/İstanbul  
Tel: 0212 293 95 00 Faks: 0212 293 95 60

### **Balıkesir İrtibat Bürosu**

Altıeylül Mah. Keçeci sok. Özcaner İş merkezi No:17 K:1 Altıeylül/ Balıkesir  
Tel: 0266 280 15 00 Faks: 0266 245 23 34

### **Ferdi Uğur Taçkınlar** **Araştırma Müdürü** **02123953227**

[ugur.tackinlar@piramitmenkul.com.tr](mailto:ugur.tackinlar@piramitmenkul.com.tr)

### **Arif Tekin Seğmen** **Piramit PYS Araştırma Uzmanı** **02123953213**

[arif.segmen@piramitmenkul.com.tr](mailto:arif.segmen@piramitmenkul.com.tr)



**UYARI:** Burada yer alan yatırım bilgi, yorum ve tavsiyeleri yatırım danışmanlığı kapsamında değildir. Yatırım danışmanlığı hizmeti; aracı kurumlar, portföy yönetim şirketleri, mevduat kabul etmeyen bankalar ile müşteri arasında imzalanacak yatırım danışmanlığı sözleşmesi çerçevesinde sunulmaktadır. Burada yer alan yorum ve tavsiyeler, yorum ve tavsiyede bulun anların kişisel görüşlerine dayanmaktadır. Bu görüşler mali durumunuz ile risk ve getiri tercihlerinize uygun olmayabilir. Bu nedenle, sadece burada yer alan bilgilere dayanılarak yatırım kararı verilmesi beklentilerinize uygun sonuçlar doğurmayabilir.