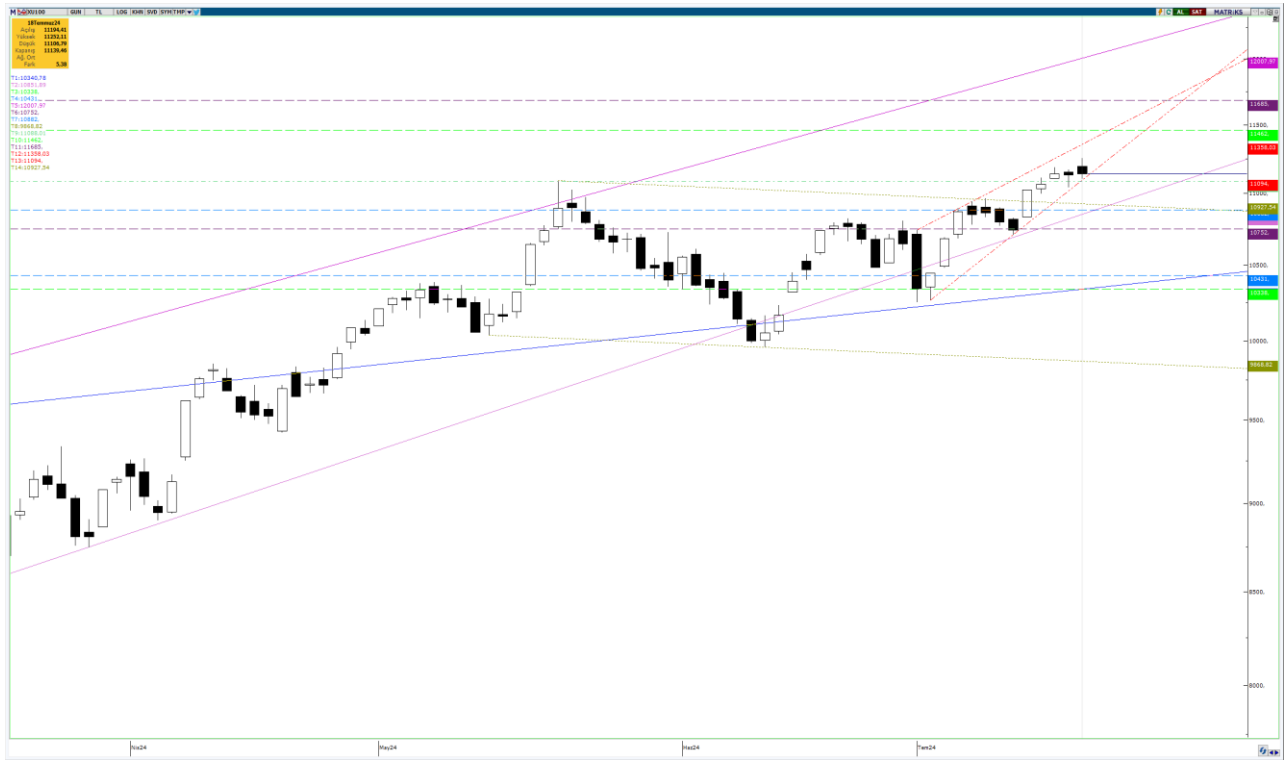


19.07.2024

BIST-100

	Kapanış	Destek-1	Destek-2	Destek-3	Direnç-1	Direnç-2	Direnç-3
BIST100	11.139	11.172	11.088	10.923	11.410	11.462	11.685

BIST100 Endeksi dün %0,05 sınırlı yükselişle tarihi zirve seviyesi (11.088) üzerinde üçüncü kapanışını yaptı. Tarihi zirve kırılımı onaylandı. Kırılım onaylandığı için, orta vade hedef bölgemiz 11.462-12.037 aralığına (orta vade yükselen kanal direnci (12.037), orta vade fincan-kulp formasyonu hedefi 11.685, orta vade bayrak formasyonu hedefi 11.462) kadar direnç boşluğu (orta vade) olduğu için alıcılı seyir oldukça hızlanabilir. Hedefe ilerlerken kısa vadede oluşmuş bir yükselen kama formasyonu kısa vade destek-dirençlerin tespiti için takip edilmeye devam edilebilir. Kısa vadede pozitif görünümün devamı için bu yükselen kama formasyonun desteği (bugün: 11.172) kritik seviye olarak takip edilebilir. İlk etapta direnç olarak da bu formasyonun direnci (bugün:11.410) takip edilebilir. Dün Endeks yatay görünüm sergilerken; %2,21 artışla bilişim sektörü endeksi pozitif; gıda sektörü endeksi ise %1,75 azalışla negatif ayrıışan sektörler oldu. Endeksin hacmi ise son dönem ortalamalarının altında kalmaya devam ederek 109,51mlr TL olarak gerçekleşti.



UYARI: Burada yer alan yatırım bilgi, yorum ve tavsiyeleri yatırım danışmanlığı kapsamında değildir. Yatırım danışmanlığı hizmeti; aracı kurumlar, portföy yönetim şirketleri, mevduat kabul etmeyen bankalar ile müşteri arasında imzalanacak yatırım danışmanlığı sözleşmesi çerçevesinde sunulmaktadır. Burada yer alan yorum ve tavsiyeler, yorum ve tavsiyede bulun anların kişisel görüşlerine dayanmaktadır. Bu görüşler mali durumunuz ile risk ve getiri tercihlerinize uygun olmayabilir. Bu nedenle, sadece burada yer alan bilgilere dayanılarak yatırım kararı verilmesi beklentilerinize uygun sonuçlar doğurmayabilir.

19.07.2024

Dolar Bazlı Endeks dün güne, 338 dolardan kısa vade yükselen kanal direncinin (339 dolar) hemen altında başladıktan sonra gün içinde 335-340 dolar bandında hareket etti. Yukarı yönlü hareketlerde; kısa vade yükselen kanal direnci 339 doları en yakın güçlü direnç olarak takip etmeye devam edeceğiz. Aşağı yönlü olası hareketlerde ise ilk etapta kısa vade yükselen kama desteği (336 dolar) ve 328 dolar kısa vade yatay desteği olmak üzere orta vade pozitif görünümün korunması için önemseydiğimiz seviye orta vade yükselen kama direnci 323 dolar destek olarak takip edilmeye devam edilebilir.



UYARI: Burada yer alan yatırım bilgi, yorum ve tavsiyeleri yatırım danışmanlığı kapsamında değildir. Yatırım danışmanlığı hizmeti; aracı kurumlar, portföy yönetim şirketleri, mevduat kabul etmeyen bankalar ile müşteri arasında imzalanacak yatırım danışmanlığı sözleşmesi çerçevesinde sunulmaktadır. Burada yer alan yorum ve tavsiyeler, yorum ve tavsiyede bulun anların kişisel görüşlerine dayanmaktadır. Bu görüşler mali durumunuz ile risk ve getiri tercihlerinize uygun olmayabilir. Bu nedenle, sadece burada yer alan bilgilere dayanılarak yatırım kararı verilmesi beklentilerinize uygun sonuçlar doğurmayabilir.

19.07.2024

VIOP30 Yakın Vade Kontratı

	Kapanış	Destek-1	Destek-2	Destek-3	Direnç-1	Direnç-2	Direnç-3
VIOP30	12.702	12.625	12.435	12.316	12.736	12.830	12.940

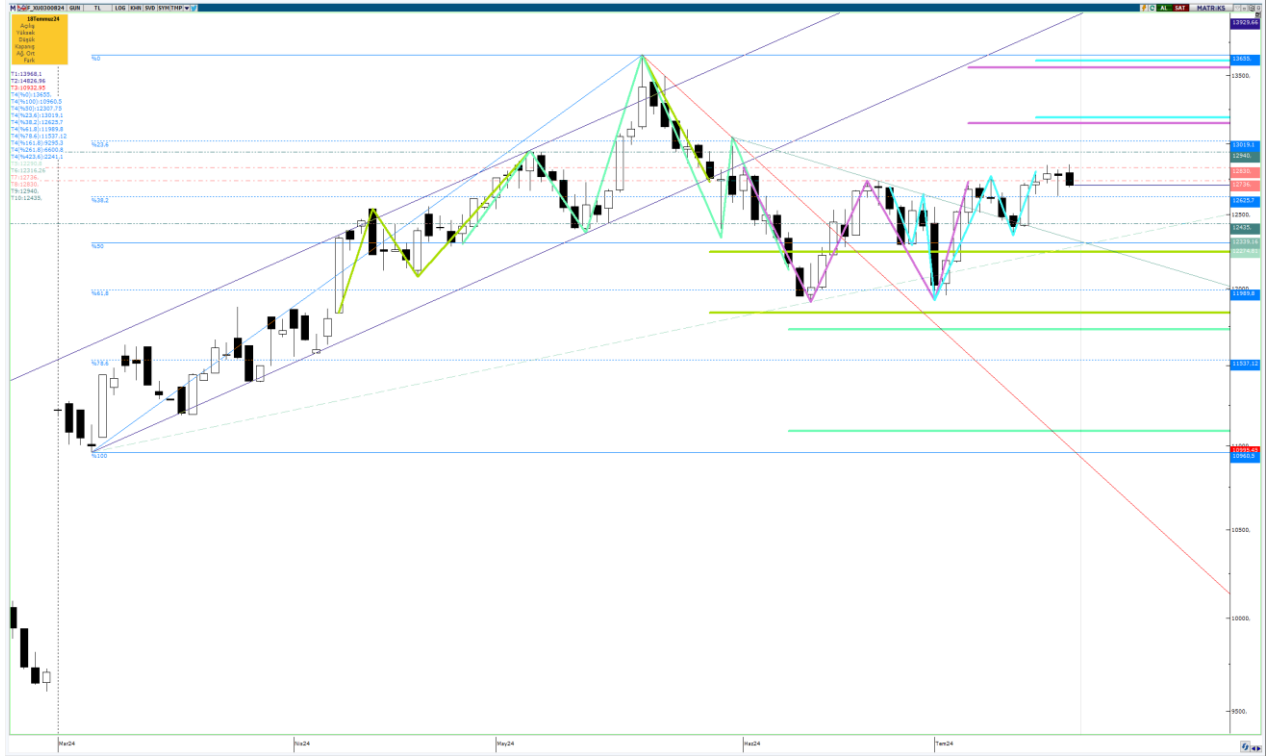
VIOP30 Ağustos Vade Kontratı dün günü %0,45 düşüşle 12.702 puandan çift dip formasyonu orta tepe seviyesi (12.736) altında kapattı. Bu seviye altında kalıcılık durumunda görünüm bozulacaktır. Bugün ilk etapta direnç olarak bu seviyeyi takip edeceğiz. Satıcı seyrin devamı halinde ise fibonacci %38,2 seviyesi (12.625) kritik destek. Zira bu seviyenin kırılması halinde 12.435 yatay desteğine kadar bir destek boşluğu olduğu için satıcı seyr hızlanabilir.

Ek Not 1: Grafikte onaylanmış genişleyen yükselen takoz formasyonu mevcut. Yarı hedefi: 12.255 (ulaşıldı); teorik hedefi ise 11.855.

Ek Not 2: Ayrıca başlangıcı 26 Nisan (aynı zamanda %50 fibonacci düzeltme seviyesine denk gelmektedir); zirvesi ise kontrat tarihi zirvesi 13.655 olan bir onaylanmış OBO (Omuz-Baş-Omuz) formasyonu mevcut. (Yarı hedef: 11.740; teorik hedef: 11.100)

Ek Not 3: Grafikte dip seviyeleri 11.912 (11 Haziran) ve 11.923 (01 Temmuz) olan bir çift dip formasyonu (yükseliş formasyonudur) onaylanmıştır. (Yarı hedef: 13.140; Teorik hedef: 13.550)

Ek Not 4: Grafikte teorik hedefleri çift dip formasyonu ile yakın kısa vade bir ters omuz-baş-omuz formasyonu (TOBO) destekleyici bir yükseliş formasyonu olarak onaylanmıştır. (Yarı hedef: 13.180; Teorik hedef: 13.610)



UYARI: Burada yer alan yatırım bilgi, yorum ve tavsiyeleri yatırım danışmanlığı kapsamında değildir. Yatırım danışmanlığı hizmeti; aracı kurumlar, portföy yönetim şirketleri, mevduat kabul etmeyen bankalar ile müşteri arasında imzalanacak yatırım danışmanlığı sözleşmesi çerçevesinde sunulmaktadır. Burada yer alan yorum ve tavsiyeler, yorum ve tavsiyede bulun anların kişisel görüşlerine dayanmaktadır. Bu görüşler mali durumunuz ile risk ve getiri tercihlerinize uygun olmayabilir. Bu nedenle, sadece burada yer alan bilgilere dayanarak yatırım kararı verilmesi beklentilerinize uygun sonuçlar doğurmayabilir.

19.07.2024

USDTRY

	Kapanış	Destek-1	Destek-2	Destek-3	Direnç-1	Direnç-2	Direnç-3
USDTRY	33,08	33,06	33,00	32,94	33,23	33,35	33,51

USDTRY kurunda dün; 33,0160-33,1326 bandında hareket edildi. Kur TOBO formasyonu (bkz:ek not) yarı hedefi (33,00) art arda üçüncü kapanışını yaptı ve kırılım onaylandı. 5 günlük AO'yu da destek olarak çalışmaya devam ediyor. Yarı hedef kırılım onayından sonra hedeflenecek seviye TOBO teorik hedefi 33,35. Ancak bir ara direnç olarak yükselen trend direnci (bugün: 33,23 / kesikli çizgi) hedefe ulaşma süresini yavaşlatabilir.

Ek Not: Başlangıcı 23 Nisan, dip seviyesi 28 Mayıs olan bir ters omuz-baş-omuz (TOBO) formasyonu yarı hedefi 33,00 (ulaşıldı), teorik hedefi 33,35 olmak üzere onaylanmış durumdadır.



UYARI: Burada yer alan yatırım bilgi, yorum ve tavsiyeleri yatırım danışmanlığı kapsamında değildir. Yatırım danışmanlığı hizmeti; aracı kurumlar, portföy yönetim şirketleri, mevduat kabul etmeyen bankalar ile müşteri arasında imzalanacak yatırım danışmanlığı sözleşmesi çerçevesinde sunulmaktadır. Burada yer alan yorum ve tavsiyeler, yorum ve tavsiyede bulun anların kişisel görüşlerine dayanmaktadır. Bu görüşler mali durumunuz ile risk ve getiri tercihlerinize uygun olmayabilir. Bu nedenle, sadece burada yer alan bilgilere dayanılarak yatırım kararı verilmesi beklentilerinize uygun sonuçlar doğurmayabilir.

19.07.2024

GÜNLÜK PARA GİRİŐİ OLAN HİŐSELER-İİK 5 Kurum (TL) 18.07.2024

Sıra	Hisse	Kapanıő	Alıcılar Hacim	Satıcılar Hacim	Para Giriő
1	THYAO	316,50	1.653.779.000	-1.451.915.000	201.864.000
2	BIMAS	610,00	709.882.900	-510.101.100	199.781.800
3	AKBNK	68,20	334.810.800	-245.045.800	89.765.000
4	TCELL	110,10	264.399.400	-180.232.600	84.166.800
5	ODINE	91,00	197.902.900	-124.302.100	73.600.800
6	KATMR	3,24	161.442.500	-91.210.740	70.231.760
7	AGROT	17,69	195.206.500	-136.202.600	59.003.900
8	TTKOM	51,00	147.591.600	-91.649.670	55.941.930
9	SOKM	66,50	170.258.400	-116.967.100	53.291.300
10	MIATK	64,60	188.682.000	-136.817.800	51.864.200
11	YKBNK	32,20	410.127.400	-363.347.400	46.780.000
12	ZOREN	5,60	134.972.200	-88.336.430	46.635.770
13	EKGYO	11,91	296.475.200	-255.438.300	41.036.900
14	TSKB	13,11	131.756.100	-96.295.160	35.460.940
15	FROTO	1.058,00	82.225.140	-48.427.850	33.797.290
16	SASA	44,06	127.344.400	-97.221.920	30.122.480
17	KOZAL	22,98	110.808.900	-82.646.440	28.162.460
18	ENKAI	42,90	142.993.200	-114.914.500	28.078.700
19	GARAN	130,00	516.990.500	-489.548.600	27.441.900
20	KZBGY	26,00	68.545.310	-43.018.540	25.526.770
21	EGEEN	12.987,50	51.700.720	-27.536.000	24.164.720
22	GUBRF	167,30	67.140.610	-43.907.070	23.233.540
23	MGROS	571,00	100.960.800	-80.148.740	20.812.060
24	TSPOR	2,14	49.707.660	-29.386.610	20.321.050
25	VESBE	22,38	64.888.290	-45.560.790	19.327.500
26	SAHOL	106,50	190.861.100	-173.349.800	17.511.300
27	AFYON	14,60	41.613.630	-24.427.070	17.186.560
28	BINHO	422,50	82.062.970	-65.616.360	16.446.610
29	GSRAY	8,57	44.502.240	-28.855.950	15.646.290
30	IPEKE	43,62	37.321.950	-22.875.660	14.446.290
31	LIDFA	9,09	36.671.960	-22.646.500	14.025.460
32	ISMEN	43,00	41.217.900	-27.872.330	13.345.570
33	TURSG	68,05	81.119.930	-67.989.590	13.130.340
34	REEDR	35,40	35.573.100	-22.601.450	12.971.650
35	ECILC	59,10	139.930.700	-127.645.300	12.285.400
36	VKGYO	2,16	32.131.140	-20.027.760	12.103.380
37	OYAKC	75,85	54.422.240	-42.482.170	11.940.070
38	ISGYO	18,14	59.949.760	-48.225.510	11.724.250
39	ENJSA	67,30	87.661.580	-76.249.100	11.412.480
40	KUYAS	54,00	35.601.340	-25.465.400	10.135.940

Kaynak: MATRIKS

UYARI: Burada yer alan yatırım bilgi, yorum ve tavsiyeleri yatırım danışmanlığı kapsamında değildir. Yatırım danışmanlığı hizmeti; aracı kurumlar, portföy yönetim şirketleri, mevduat kabul etmeyen bankalar ile müşteri arasında imzalanacak yatırım danışmanlığı sözleşmesi çerçevesinde sunulmaktadır. Burada yer alan yorum ve tavsiyeler, yorum ve tavsiyede bulun anların kişisel görüşlerine dayanmaktadır. Bu görüşler mali durumunuz ile risk ve getiri tercihlerinize uygun olmayabilir. Bu nedenle, sadece burada yer alan bilgilere dayanılarak yatırım kararı verilmesi beklentilerinize uygun sonuçlar doğurmayabilir.

19.07.2024

GÜNLÜK PARA ÇIKIŐI OLAN HİSSELER-İlk 5 Kurum (TL) 18.07.2024

Sıra	Hisse	Kapanıő	Alıcılar Hacim	Satıcılar Hacim	Para Çıkıőı
1	ISCTR	17,32	631.390.800	-923.252.900	-291.862.100
2	KCHOL	225,60	381.113.200	-545.576.800	-164.463.600
3	AEFES	287,75	150.611.100	-310.866.500	-160.255.400
4	TUPRS	166,20	251.072.600	-397.304.300	-146.231.700
5	PGSUS	248,10	330.620.100	-448.544.800	-117.924.700
6	SISE	50,20	216.409.800	-319.439.700	-103.029.900
7	KOCMT	17,50	81.448.660	-147.666.200	-66.217.540
8	CCOLA	872,50	135.724.600	-198.293.300	-62.568.700
9	DOHOL	16,86	89.037.770	-150.179.400	-61.141.630
10	VESTL	77,90	89.665.780	-149.988.200	-60.322.420
11	GOLTS	521,00	56.766.760	-112.061.000	-55.294.240
12	ULKER	176,70	66.763.160	-110.111.200	-43.348.040
13	ALTNY	93,30	178.571.000	-214.648.700	-36.077.700
14	PETKM	24,26	168.252.200	-198.182.600	-29.930.400
15	ALARK	103,20	133.464.900	-161.520.800	-28.055.900
16	TAVHL	283,75	85.781.900	-113.758.300	-27.976.400
17	EREGL	55,90	601.369.500	-628.773.600	-27.404.100
18	PEKGY	6,77	46.060.430	-72.880.700	-26.820.270
19	KRDMD	32,12	167.776.600	-190.192.900	-22.416.300
20	AKSA	148,20	46.257.550	-68.064.810	-21.807.260
21	TABGD	201,50	128.696.200	-147.171.400	-18.475.200
22	DOBUR	247,10	39.673.440	-56.967.960	-17.294.520
23	ALVES	51,20	41.026.070	-58.201.400	-17.175.330
24	MAVI	130,00	142.300.100	-158.185.700	-15.885.600
25	MPARK	367,50	44.526.640	-59.466.130	-14.939.490
26	GOZDE	28,02	27.462.530	-41.358.820	-13.896.290
27	AKFGY	2,54	24.690.440	-37.266.820	-12.576.380
28	ECZYT	236,00	30.077.090	-42.341.330	-12.264.240
29	UNLU	17,82	15.230.790	-26.444.870	-11.214.080
30	YYLGD	12,94	17.062.100	-27.302.980	-10.240.880
31	ARCLK	169,40	61.180.870	-70.782.140	-9.601.270
32	AKFYE	25,42	75.397.440	-84.886.460	-9.489.020
33	IEYHO	8,80	102.829.100	-112.264.100	-9.435.000
34	KONTR	168,70	33.939.540	-43.310.370	-9.370.830
35	VAKBN	23,68	69.167.820	-78.472.250	-9.304.430
36	DOAS	266,75	34.807.840	-43.228.870	-8.421.030
37	TOASO	299,25	62.865.030	-70.932.130	-8.067.100
38	PEHOL	24,32	18.398.320	-26.393.690	-7.995.370
39	EDATA	17,39	10.489.870	-18.390.100	-7.900.230
40	BJKAS	7,46	35.741.470	-43.629.340	-7.887.870

Kaynak: MATRIKS

UYARI: Burada yer alan yatırım bilgi, yorum ve tavsiyeleri yatırım danışmanlığı kapsamında değildir. Yatırım danışmanlığı hizmeti; aracı kurumlar, portföy yönetim şirketleri, mevduat kabul etmeyen bankalar ile müşteri arasında imzalanacak yatırım danışmanlığı sözleşmesi çerçevesinde sunulmaktadır. Burada yer alan yorum ve tavsiyeler, yorum ve tavsiyede bulun anların kişisel görüşlerine dayanmaktadır. Bu görüşler mali durumunuz ile risk ve getiri tercihlerinize uygun olmayabilir. Bu nedenle, sadece burada yer alan bilgilere dayanılarak yatırım kararı verilmesi beklentilerinize uygun sonuçlar doğurmayabilir.

PİRAMİT MENKUL KIYMETLER A.Ő.

Gümüşsuyu Mah. İnönü Cad. Işık Apt. No:53 Kat:5 Daire 9-10 Taksim/İstanbul
Tel: 0212 293 95 00 Faks: 0212 293 95 60

Balıkesir İrtibat Bürosu

Altıeylül Mah. Keçeci sok. Özcaner İş merkezi No:17 K:1 Altıeylül/ Balıkesir
Tel: 0266 280 15 00 Faks: 0266 245 23 34

Ferdi Uğur Taçkınlar Araştırma Müdürü 02123953227

ugur.tackinlar@piramitmenkul.com.tr

Arif Tekin Seğmen Piramit PYS Araştırma Uzmanı 02123953213

arif.segmen@piramitmenkul.com.tr



UYARI: Burada yer alan yatırım bilgi, yorum ve tavsiyeleri yatırım danışmanlığı kapsamında değildir. Yatırım danışmanlığı hizmeti; aracı kurumlar, portföy yönetim şirketleri, mevduat kabul etmeyen bankalar ile müşteri arasında imzalanacak yatırım danışmanlığı sözleşmesi çerçevesinde sunulmaktadır. Burada yer alan yorum ve tavsiyeler, yorum ve tavsiyede bulun anların kişisel görüşlerine dayanmaktadır. Bu görüşler mali durumunuz ile risk ve getiri tercihlerinize uygun olmayabilir. Bu nedenle, sadece burada yer alan bilgilere dayanılarak yatırım kararı verilmesi beklentilerinize uygun sonuçlar doğurmayabilir.