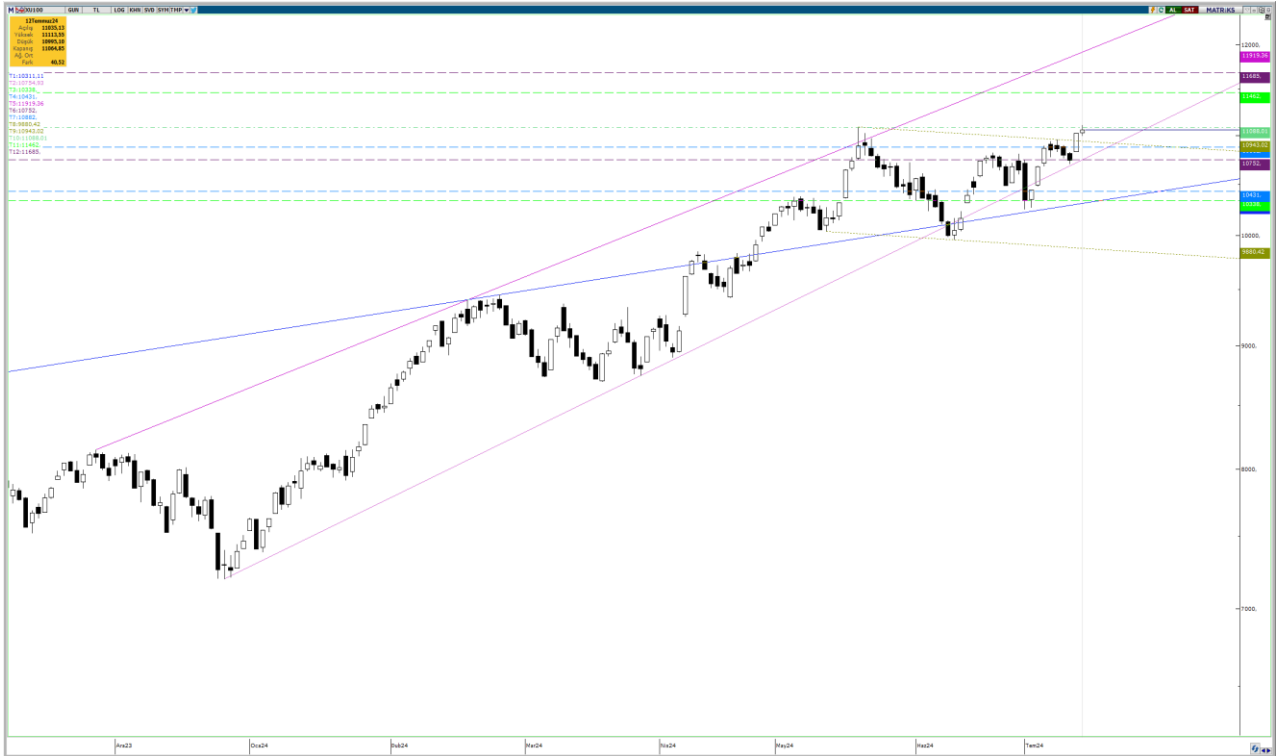


16.07.2024

## BIST-100

	Kapanış	Destek-1	Destek-2	Destek-3	Direnç-1	Direnç-2	Direnç-3
BIST100	11.064	10.938	10.882	10.787	11.088	11.462	11.685

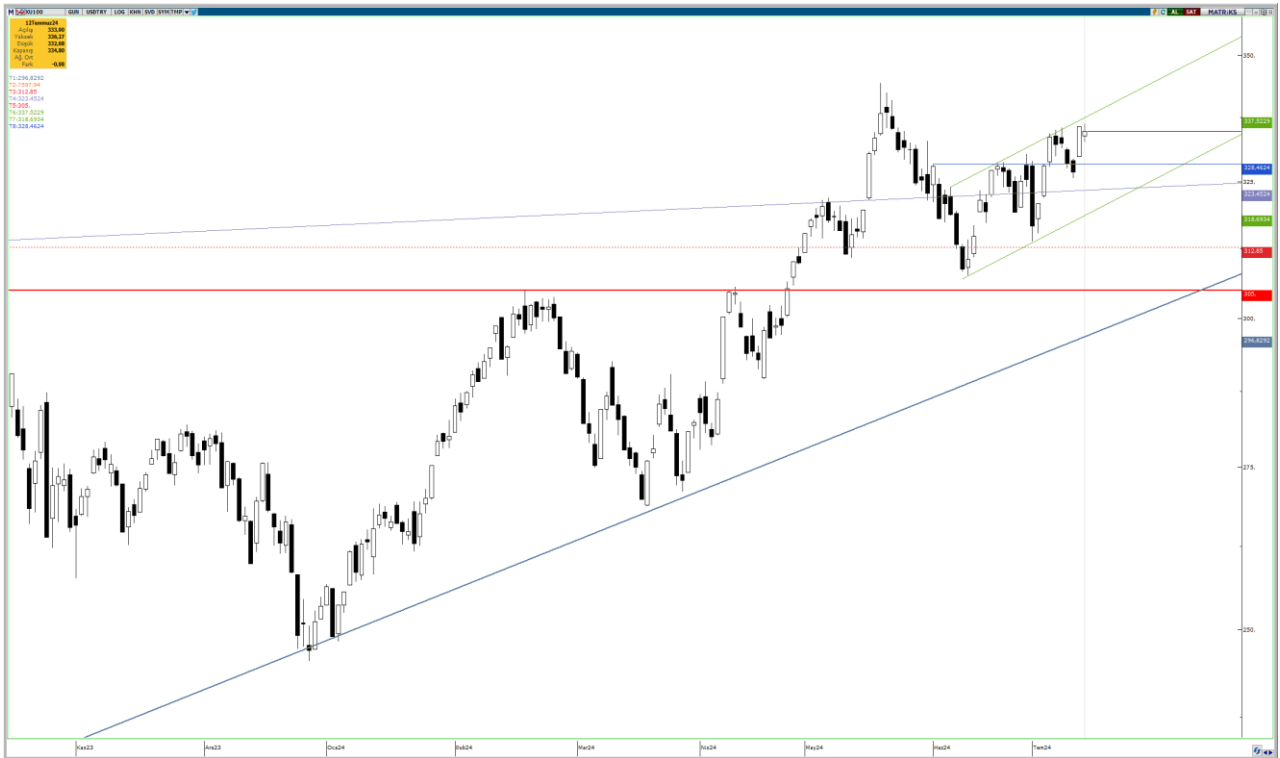
BIST100 Endeksi haftanın son işlem gününü %0,37 yükselişle tarihi zirve seviyesinin (11.088) hemen altında 11.064 puandan kapattı. Endekste ki yükselişe maden sektörü endeksindeki %2,18'lik yükseliş öncülük etti. Endeksin hacmi ise son dönem ortalamalarının altında kalmaya devam ederek 101,09milyar TL olarak gerçekleşti. Endeks ilk kırılımını önceki gün gerçekleştirdiği başlangıç zirvesi endeks tarihi zirvesi (21 Mayıs), dip seviyesi 9.958 (11 Haziran) olan düşük eğimli düşen trend kanalı direnci (dün: 10.943) üzerinde ikinci kapanışı gerçekleştirdi. Bugün bu seviye (10.938) üzerinde kalıcılık kırılım onayı açısından önemli. İlk etapta destek olarak bu seviyeyi takip edeceğiz. Geçtiğimiz bültenlerde; kısa vade indikatörlerde pozitif görünüm dolayısıyla bu hafta içerisinde yakın ara dirençlerin aşılıp tarihi zirve testinin gerçekleşmesi olasılığının yüksek olduğunu belirtmiştik. Haftanın son işlem günü bu test gerçekleşti ancak kapanış tarihi zirvenin hemen altında oldu. Alıcılı seyrin devamı halinde; tarihi zirve 11.088 ilk güçlü direncimiz olmaya devam edecek. Zira kırıldığı takdirde orta vade hedef bölgemiz 11.462-11.919 aralığına (orta vade yükselen kanal direnci (11.919), orta vade fincan-kulp formasyonu hedefi 11.685, orta vade bayrak formasyonu hedefi 11.462) kadar direnç boşluğu olduğu için alıcılı seyrin hızlanabilir.



**UYARI:** Burada yer alan yatırım bilgi, yorum ve tavsiyeleri yatırım danışmanlığı kapsamında değildir. Yatırım danışmanlığı hizmeti; aracı kurumlar, portföy yönetim şirketleri, mevduat kabul etmeyen bankalar ile müşteri arasında imzalanacak yatırım danışmanlığı sözleşmesi çerçevesinde sunulmaktadır. Burada yer alan yorum ve tavsiyeler, yorum ve tavsiyede bulun anların kişisel görüşlerine dayanmaktadır. Bu görüşler mali durumunuz ile risk ve getiri tercihlerinize uygun olmayabilir. Bu nedenle, sadece burada yer alan bilgilere dayanılarak yatırım kararı verilmesi beklentilerinize uygun sonuçlar doğurmayabilir.

16.07.2024

Dolar Bazlı Endeks haftanın son işlem gününe, 333 dolar 329 dolardan sınırlı satıcılı başladıktan sonra gün içinde 332-336 dolar bandında hareket etti. Aşağı yönlü olası hareketlerde ilk etapta 328 dolar kısa vade yatay desteği olmak üzere orta vade pozitif görünümün korunması için önemsedğimiz seviye orta vade yükselen kama direnci 322 dolar destek olarak takip edilmeye devam edilebilir. Yukarı yönlü hareketlerde ise; kısa vade yükselen kanal direnci 338 dolar en yakın güçlü direnç olarak takip edilmeye devam edilebilir.



**UYARI:** Burada yer alan yatırım bilgi, yorum ve tavsiyeleri yatırım danışmanlığı kapsamında değildir. Yatırım danışmanlığı hizmeti; aracı kurumlar, portföy yönetim şirketleri, mevduat kabul etmeyen bankalar ile müşteri arasında imzalanacak yatırım danışmanlığı sözleşmesi çerçevesinde sunulmaktadır. Burada yer alan yorum ve tavsiyeler, yorum ve tavsiyede bulun anların kişisel görüşlerine dayanmaktadır. Bu görüşler mali durumunuz ile risk ve getiri tercihlerinize uygun olmayabilir. Bu nedenle, sadece burada yer alan bilgilere dayanılarak yatırım kararı verilmesi beklentilerinize uygun sonuçlar doğurmayabilir.

### VIOP30 Yakın Vade Kontratı

	Kapanış	Destek-1	Destek-2	Destek-3	Direnç-1	Direnç-2	Direnç-3
VIOP30	12.730	12.625	12.435	12.385	12.736	12.830	12.940

VIOP30 Ağustos Vade Kontratı haftanın son işlem gününü %0,19 sınırlı yükselişle 12.730 puandan, henüz onaylanmamış çift dip formasyonu orta tepe seviyesinin hemen altında kapattı. Dolayısıyla alıcılı seyrin devamı halinde ilk etapta bu seviye olmak üzere ardından formasyonun onaylanması için geçilmesi gereken boyun çizgisi 12.830 seviyesi dirençler olarak takip edilmeye devam edilebilir. Aşağı yönlü hareketlerde ise %38,2 fibonacci düzeltme seviyesinin korunması kritik zira altında direnç boşluğu olması sebebiyle satıcılı seyr hızlanabilir.

**Ek Not 1:** Grafikte onaylanmış genişleyen yükselen takoz formasyonu mevcut. Yarı hedefi: 12.255 (ulaşıldı); teorik hedefi ise 11.855.

**Ek Not 2:** Ayrıca başlangıcı 26 Nisan (aynı zamanda %50 fibonacci düzeltme seviyesine denk gelmektedir); zirvesi ise kontrat tarihi zirvesi 13.655 olan bir onaylanmış OBO (Omuz-Baş-Omuz) formasyonu mevcut. (Yarı hedef: 11.740; teorik hedef: 11.100)

**Ek Not 3:** Grafikte henüz onaylanmamış, dip seviyeleri 11.912 (11 Haziran) ve 11.923 (01 Temmuz) olan bir çift dip formasyonu (yükseliş formasyonudur) oluşum halindedir. Onaylandığı takdirde (onaylanması için boyun çizgisi 12.830 geçilmeli) formasyonun teorik hedefi tarihi zirve 13.655'e çok yakın 13.653'tür. Bu bağlamda güçlü hedef olarak değerlendirilebilir. Aynı zamanda kontrat başlangıcından beri devam edip 03 Haziran'da aşağı yönlü kırılımı onaylanmış olan yükselen trend kanal desteğinin (bugün: 13.701) de yakın seviyelerde konumlanıyor oluşu hedefi güçlendiren bir diğer unsurdur.

**Ek Not 4:** Grafikte teorik hedefleri çift dip formasyonu ile yakın kısa vade bir ters omuz-baş-omuz formasyonu (TOBO) destekleyici bir yükseliş formasyonu olarak oluşum halindedir.



**UYARI:** Burada yer alan yatırım bilgi, yorum ve tavsiyeleri yatırım danışmanlığı kapsamında değildir. Yatırım danışmanlığı hizmeti; aracı kurumlar, portföy yönetim şirketleri, mevduat kabul etmeyen bankalar ile müşteri arasında imzalanacak yatırım danışmanlığı sözleşmesi çerçevesinde sunulmaktadır. Burada yer alan yorum ve tavsiyeler, yorum ve tavsiyede bulun anların kişisel görüşlerine dayanmaktadır. Bu görüşler mali durumunuz ile risk ve getiri tercihlerinize uygun olmayabilir. Bu nedenle, sadece burada yer alan bilgilere dayanarak yatırım kararı verilmesi beklentilerinize uygun sonuçlar doğurmayabilir.

16.07.2024

## USDTRY

	Kapanış	Destek-1	Destek-2	Destek-3	Direnç-1	Direnç-2	Direnç-3
USDTRY	32,99	32,95	32,86	32,82	33,00	33,20	33,35

USDTRY kurunda son iki gün de 32,8413-33,1473 bandında hareket edildi. Kur bıraktığımız halinde 32,82 güçlü yatay seviye üzerinde üçüncü kapanışını gerçekleştirmiş ve seviyenin kırılımı onaylanmıştı. Geçtiğimiz bültende 32,82 yatayının, 5 günlük AO ve kısa vade yükselen trend desteği ile kesişmesi nedeniyle oldukça güçlü bir alış tepkisi seviyesi olarak çalışabileceğini belirtmiştik. Haftanın son işlem gününde güçlü alıcılı seyirle kur TOBO formasyonu (bkz:ek not) yarı hedefi (33,00) üzerine yükseldi. Ancak haftanın ilk işlem gününde bu seviye üzerinde kalıcı olmadı. Kalıcı olamamasına karşın aşağıda 5 günlük AO'nun kuvvetli çalışmasını kısa vade pozitif görünümün devam etme isteği olarak yorumluyoruz. İlk etapta 33,00 seviyesi kritik en yakın direncimiz. Üzerinde kalıcılık durumunda hedeflenecek seviye TOBO teorik hedefi 33,35 olacak. Ancak bir ara direnç olarak yükselen trend direnci (bugün: 33,20 / kesikli çizgi) hedefe ulaşma süresini yavaşlatabilir. 33,00 TL altında kalıcılık durumunda ise; ilk etapta 5 günlük AO ve ardından kısa vade yükselen trend kanal desteği (bugün: 32,86) kısa vade pozitif görünümün devamı için korunması gereken destekler.

**Ek Not:** Başlangıcı 23 Nisan, dip seviyesi 28 Mayıs olan bir ters omuz-baş-omuz (TOBO) formasyonu yarı hedefi 33,00 (ulaşıldı), teorik hedefi 33,35 olmak üzere onaylanmış durumdadır.



**UYARI:** Burada yer alan yatırım bilgi, yorum ve tavsiyeleri yatırım danışmanlığı kapsamında değildir. Yatırım danışmanlığı hizmeti; aracı kurumlar, portföy yönetim şirketleri, mevduat kabul etmeyen bankalar ile müşteri arasında imzalanacak yatırım danışmanlığı sözleşmesi çerçevesinde sunulmaktadır. Burada yer alan yorum ve tavsiyeler, yorum ve tavsiyede bulun anların kişisel görüşlerine dayanmaktadır. Bu görüşler mali durumunuz ile risk ve getiri tercihlerinize uygun olmayabilir. Bu nedenle, sadece burada yer alan bilgilere dayanarak yatırım kararı verilmesi beklentilerinize uygun sonuçlar doğurmayabilir.

16.07.2024

GÜNLÜK PARA GİRİŐİ OLAN HİŐSELER-İlk 5 Kurum (TL) 12.07.2024

Sıra	Hisse	Kapanıő	Alıcılar Hacim	Satıcılar Hacim	Para Giriő
1	ISCTR	17,10	1.422.100.000	-1.091.365.000	330.735.000
2	EREGL	55,25	532.132.600	-373.985.400	158.147.200
3	SAHOL	108,20	361.684.200	-263.389.400	98.294.800
4	MGROS	561,00	281.208.800	-189.136.900	92.071.900
5	ENKAI	42,14	192.416.700	-102.635.800	89.780.900
6	BIMAS	578,50	325.213.900	-237.171.000	88.042.900
7	USAK	19,40	184.065.700	-113.890.700	70.175.000
8	CCOLA	855,50	183.720.000	-121.680.000	62.040.000
9	YKBNK	31,78	260.576.500	-200.831.100	59.745.400
10	TCELL	111,10	422.896.600	-364.289.000	58.607.600
11	KOZAL	23,00	159.162.300	-103.751.400	55.410.900
12	GUBRF	167,80	195.639.500	-149.578.000	46.061.500
13	GOLTS	553,50	117.170.800	-76.335.630	40.835.170
14	OYAKC	75,10	92.373.500	-53.555.790	38.817.710
15	CANTE	1,87	86.527.270	-49.925.460	36.601.810
16	MIATK	58,10	223.683.800	-193.654.600	30.029.200
17	TAVHL	280,00	190.064.000	-161.202.500	28.861.500
18	PETKM	23,62	274.492.100	-247.769.600	26.722.500
19	EKGYO	11,25	203.338.000	-177.916.200	25.421.800
20	MPARK	365,50	104.866.900	-79.591.550	25.275.350
21	DOAS	271,50	80.464.980	-55.371.560	25.093.420
22	ANSGR	112,10	101.259.700	-76.415.340	24.844.360
23	MIPAZ	119,90	71.319.060	-47.725.600	23.593.460
24	SAFKR	58,05	43.549.940	-22.762.720	20.787.220
25	ODAS	8,93	75.192.530	-55.813.480	19.379.050
26	AKSA	143,20	64.717.260	-46.935.000	17.782.260
27	ATATP	145,20	71.978.800	-56.709.280	15.269.520
28	ARCLK	170,60	117.798.200	-103.155.200	14.643.000
29	KCHOL	230,00	191.038.600	-177.235.800	13.802.800
30	IHLAS	1,37	30.304.230	-16.908.590	13.395.640
31	CLEBI	2.527,50	45.691.390	-32.824.200	12.867.190
32	TOASO	313,00	125.787.800	-113.430.000	12.357.800
33	ASTOR	94,50	73.634.240	-61.976.630	11.657.610
34	ULKER	181,80	79.595.100	-68.099.380	11.495.720
35	GLYHO	15,59	44.655.260	-33.293.360	11.361.900
36	YIGIT	33,00	56.658.700	-45.466.070	11.192.630
37	AKCNS	154,50	29.217.210	-18.112.190	11.105.020
38	TSPOR	2,09	40.752.870	-29.797.470	10.955.400
39	ORGE	66,75	27.793.140	-17.021.490	10.771.650
40	YGYO	9,96	31.920.250	-22.028.810	9.891.440

Kaynak: MATRIKS

**UYARI:** Burada yer alan yatırım bilgi, yorum ve tavsiyeleri yatırım danışmanlığı kapsamında değildir. Yatırım danışmanlığı hizmeti; aracı kurumlar, portföy yönetim şirketleri, mevduat kabul etmeyen bankalar ile müşteri arasında imzalanacak yatırım danışmanlığı sözleşmesi çerçevesinde sunulmaktadır. Burada yer alan yorum ve tavsiyeler, yorum ve tavsiyede bulun anların kişisel görüşlerine dayanmaktadır. Bu görüşler mali durumunuz ile risk ve getiri tercihlerinize uygun olmayabilir. Bu nedenle, sadece burada yer alan bilgilere dayanılarak yatırım kararı verilmesi beklentilerinize uygun sonuçlar doğurmayabilir.

16.07.2024

GÜNLÜK PARA ÇIKIŐI OLAN HİSSELER-İlk 5 Kurum (TL) 12.07.2024

Sıra	Hisse	Kapanıő	Alıcılar Hacim	Satıcılar Hacim	Para Çıkıőı
1	TUPRS	168,40	436.079.400	-703.921.400	-267.842.000
2	THYAO	307,25	535.065.400	-702.432.600	-167.367.200
3	GARAN	132,50	578.058.000	-710.990.800	-132.932.800
4	AKBNK	66,70	304.476.200	-424.581.400	-120.105.200
5	PEKGY	6,99	250.369.300	-361.939.400	-111.570.100
6	KTLEV	48,52	259.117.200	-354.036.300	-94.919.100
7	SISE	50,00	156.451.600	-230.947.600	-74.496.000
8	ASELS	63,80	220.537.300	-292.247.800	-71.710.500
9	ALFAS	69,95	131.706.500	-194.809.600	-63.103.100
10	KRDMD	31,44	85.888.010	-127.748.000	-41.859.990
11	KONTR	175,10	102.948.500	-144.574.400	-41.625.900
12	PGSUS	251,75	135.086.200	-173.481.500	-38.395.300
13	KOZAA	62,50	96.332.640	-132.169.900	-35.837.260
14	AVPGY	44,82	51.336.080	-82.354.930	-31.018.850
15	VKGYO	2,05	37.364.020	-64.685.660	-27.321.640
16	KLSER	52,15	66.111.540	-91.174.020	-25.062.480
17	TTKOM	52,25	117.427.500	-141.888.300	-24.460.800
18	IZFAS	46,82	72.695.130	-89.447.380	-16.752.250
19	ALTNY	73,90	32.324.150	-48.025.850	-15.701.700
20	ZOREN	5,61	52.263.270	-66.891.170	-14.627.900
21	AKGRT	7,04	32.474.600	-47.087.100	-14.612.500
22	AEFES	290,00	138.936.800	-153.490.600	-14.553.800
23	AGHOL	446,00	80.243.460	-93.577.520	-13.334.060
24	AKYHO	8,56	17.006.860	-28.977.930	-11.971.070
25	LIDER	78,95	32.348.400	-42.720.270	-10.371.870
26	FROTO	1.069,00	135.947.400	-146.084.300	-10.136.900
27	TKFEN	58,50	56.151.760	-66.098.200	-9.946.440
28	ULUSE	206,50	16.262.090	-25.912.290	-9.650.200
29	SASA	44,00	92.614.420	-101.679.900	-9.065.480
30	DESA	24,94	23.009.980	-31.841.820	-8.831.840
31	BRSAN	445,25	30.550.330	-38.961.250	-8.410.920
32	MAVI	132,70	27.895.250	-36.223.580	-8.328.330
33	KARSN	16,34	27.549.670	-35.631.140	-8.081.470
34	ANHYT	135,10	63.499.600	-70.988.240	-7.488.640
35	ISFIN	16,93	18.850.700	-25.974.610	-7.123.910
36	HRKET	75,95	20.354.560	-27.408.050	-7.053.490
37	EFORC	15,95	68.356.020	-74.132.390	-5.776.370
38	BASGZ	32,02	25.351.870	-31.035.170	-5.683.300
39	GRSEL	135,70	19.867.470	-25.549.210	-5.681.740
40	MERIT	288,00	16.456.970	-21.984.870	-5.527.900

Kaynak: MATRIKS

**UYARI:** Burada yer alan yatırım bilgi, yorum ve tavsiyeleri yatırım danışmanlığı kapsamında değildir. Yatırım danışmanlığı hizmeti; aracı kurumlar, portföy yönetim şirketleri, mevduat kabul etmeyen bankalar ile müşteri arasında imzalanacak yatırım danışmanlığı sözleşmesi çerçevesinde sunulmaktadır. Burada yer alan yorum ve tavsiyeler, yorum ve tavsiyede bulun anların kişisel görüşlerine dayanmaktadır. Bu görüşler mali durumunuz ile risk ve getiri tercihlerinize uygun olmayabilir. Bu nedenle, sadece burada yer alan bilgilere dayanılarak yatırım kararı verilmesi beklentilerinize uygun sonuçlar doğurmayabilir.

## **PİRAMİT MENKUL KIYMETLER A.Ő.**

Gümüşsuyu Mah. İnönü Cad. Işık Apt. No:53 Kat:5 Daire 9-10 Taksim/İstanbul  
Tel: 0212 293 95 00 Faks: 0212 293 95 60

### **Balıkesir İrtibat Bürosu**

Altıeylül Mah. Keçeci sok. Özcaner İş merkezi No:17 K:1 Altıeylül/ Balıkesir  
Tel: 0266 280 15 00 Faks: 0266 245 23 34

### **Ferdi Uğur Taçkınlar** **Araştırma Müdürü** **02123953227**

[ugur.tackinlar@piramitmenkul.com.tr](mailto:ugur.tackinlar@piramitmenkul.com.tr)

### **Arif Tekin Seğmen** **Piramit PYS Araştırma Uzmanı** **02123953213**

[arif.segmen@piramitmenkul.com.tr](mailto:arif.segmen@piramitmenkul.com.tr)



**UYARI:** Burada yer alan yatırım bilgi, yorum ve tavsiyeleri yatırım danışmanlığı kapsamında değildir. Yatırım danışmanlığı hizmeti; aracı kurumlar, portföy yönetim şirketleri, mevduat kabul etmeyen bankalar ile müşteri arasında imzalanacak yatırım danışmanlığı sözleşmesi çerçevesinde sunulmaktadır. Burada yer alan yorum ve tavsiyeler, yorum ve tavsiyede bulun anların kişisel görüşlerine dayanmaktadır. Bu görüşler mali durumunuz ile risk ve getiri tercihlerinize uygun olmayabilir. Bu nedenle, sadece burada yer alan bilgilere dayanılarak yatırım kararı verilmesi beklentilerinize uygun sonuçlar doğurmayabilir.