

BIST-100

	Kapanış	Destek-1	Destek-2	Destek-3	Direnç-1	Direnç-2	Direnç-3
BIST100	10.851	10.752	10.627	10.431	10.882	10.960	11.088

BIST100 Endeksi haftanın son işlem gününü %0,19 sınırlı düşüşle önceki gün de olduğu gibi daha önce tarihi zirve hareketinde kırılımı gerçekleşmemiş kısa vade fincan-kulp formasyonu teorik hedefi 10.882 seviyesinin hemen altında kapattı. Endeksteki yükselişe maden sektörü endeksindeki %3,7'lik yükseliş öncülük etti. Endeksin hacmi ise son dönem ortalamalarının altında kalmaya devam ederek 97,42mlr TL olarak gerçekleşti. Endeks güne kısa vade fincan-kulp formasyonu teorik hedefi 10.882 seviyesinin üstünde 10.909 puandan başladı ve açılış sonrası kısa süren alıcılı seyir sonrası gün boyu satıcılı seyretti. Kısa vade pozitif seyrin devamı için 10.752 seviyesi üzerinde kalıcılığın önem arz ettiği mevcut durumda, kısa vade indikatörlerde pozitif görünümün devam etmesini olumlu değerlendirmeye devam ediyoruz. Kısa vade indikatörlerdeki bu pozitif görünüm bugün de haftanın son işlem günü olduğu gibi ilk etapta direnç olarak takip edeceğimiz daha önce çalışmış kısa vade fincan-kulp formasyonunun teorik hedefi 10.882'nin kırılımı olasılığını arttırmakta, bu seviye üzerinde ise başlangıç zirvesi endeks tarihi zirvesi (21 Mayıs), dip seviyesi 9.958 (11 Haziran) olan yeni oluşmakta olan düşük eğimli bir düşen trend kanalı olası direnci 10.960 takip edilmeye devam edilebilir. Ardından daha kritik direnç olarak tarihi zirve 11.088 ana direnç olarak takip edilmeye devam edilebilir.



UYARI: Burada yer alan yatırım bilgi, yorum ve tavsiyeleri yatırım danışmanlığı kapsamında değildir. Yatırım danışmanlığı hizmeti; aracı kurumlar, portföy yönetim şirketleri, mevduat kabul etmeyen bankalar ile müşteri arasında imzalanacak yatırım danışmanlığı sözleşmesi çerçevesinde sunulmaktadır. Burada yer alan yorum ve tavsiyeler, yorum ve tavsiyede bulun anların kişisel görüşlerine dayanmaktadır. Bu görüşler mali durumunuz ile risk ve getiri tercihlerinize uygun olmayabilir. Bu nedenle, sadece burada yer alan bilgilere dayanılarak yatırım kararı verilmesi beklentilerinize uygun sonuçlar doğurmayabilir.

Dolar Bazlı Endeks haftanın son işlem gününe, 334 dolardan sınırlı alıcılı başladıktan sonra gün içinde 330-335 dolar bandında satıcı hareket etti. Gün satıcı geçse de orta vade yükselen kama direnci 322 dolar üzerinde üçüncü kapanışla birlikte kırılımın onaylanmasını pozitif değerlendiriyoruz. İlk etapta destek olarak bu seviyeyi takip etmeye devam edeceğiz. Yukarı yönlü hareketin devamı durumunda ise geçmişte çalışmış olan kısa vade bayrak formasyonu teorik hedefi 340 dolar takip edilmeye devam edilebilir.



UYARI: Burada yer alan yatırım bilgi, yorum ve tavsiyeleri yatırım danışmanlığı kapsamında değildir. Yatırım danışmanlığı hizmeti; aracı kurumlar, portföy yönetim şirketleri, mevduat kabul etmeyen bankalar ile müşteri arasında imzalanacak yatırım danışmanlığı sözleşmesi çerçevesinde sunulmaktadır. Burada yer alan yorum ve tavsiyeler, yorum ve tavsiyede bulun anların kişisel görüşlerine dayanmaktadır. Bu görüşler mali durumunuz ile risk ve getiri tercihlerinize uygun olmayabilir. Bu nedenle, sadece burada yer alan bilgilere dayanılarak yatırım kararı verilmesi beklentilerinize uygun sonuçlar doğurmayabilir.

VIOP30 Yakın Vade Kontratı

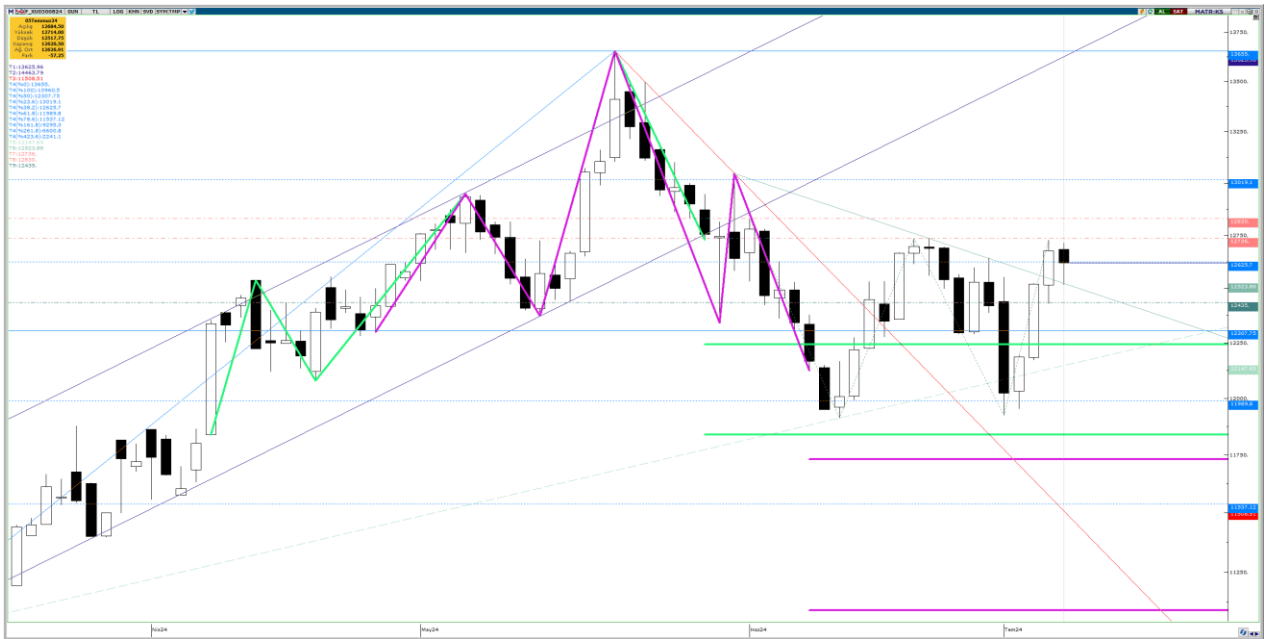
	Kapanış	Destek-1	Destek-2	Destek-3	Direnç-1	Direnç-2	Direnç-3
VIOP30	12.620	12.500	12.435	12.307	12.625	12.736	12.830

VIOP30 Ağustos Vade Kontratı haftanın son işlem gününü %0,48 düşüyle 12.620 puandan kapattı. 31 Mayıs'tan gelen düşen trend direnci (12.523) üzerinde ikinci kapanış gün içerisinde bu seviyeyi noktasal test ile onay hareketini de yaparak gerçekleştirdi. Geçtiğimiz bültende ilk etapta henüz onaylanmamış çift dip formasyonunun (bkz: ek not 3) orta-tepe noktası ve ardından formasyonun onaylanması için geçilmesi gereken seviye 12.830 yakın dirençler olarak takip edilebilir demıştik. Gün başlangıcındaki alıcılı seyir ile yukarı bir hareket gerçekleşse de bu seviyeler test edilmedi. Olası satışlarda ise; %38,2 fibonacci düzeltme seviyesi 12.625 ve ardından düşen trend direnci (12.523) yakın destekler olarak takip edilebilir demıştik. Kontrat daha önce de belirttiğimiz gibi 12.523 seviyesini noktasal test etti ve buradan tepki aldı ancak kapanışı %38,2 fibonacci düzeltme seviyesi 12.625 seviyesinin hemen altında yaptı. Mevcut durumda satıcılı seyrin devamı halinde 31 Mayıs'tan gelen düşen trend direncini (bugün: 12.500) takip etmeye devam edeceğiz. Yukarı yönlü hareketlerde ise %38,2 fibonacci düzeltme seviyesi 12.625 seviyesinin üzerinde kalıcılık arayacağız.

Ek Not 1: Grafikte onaylanmış genişleyen yükselen takoz formasyonu mevcut. Yarı hedefi: 12.255 (ulaşıldı); teorik hedefi ise 11.855.

Ek Not 2: Ayrıca başlangıcı 26 Nisan (aynı zamanda %50 fibonacci düzeltme seviyesine denk gelmektedir); zirvesi ise kontrat tarihi zirvesi 13.655 olan bir onaylanmış OBO (Omuz-Baş-Omuz) formasyonu mevcut. (Yarı hedef: 11.740; teorik hedef: 11.100)

Ek Not 3: Grafikte henüz onaylanmamış, dip seviyeleri 11.912 (11 Haziran) ve 11.923 (01 Temmuz) olan bir çift dip formasyonu (yükseliş formasyonudur) oluşum halindedir. Onaylandığı takdirde (onaylanması için boyun çizgisi 12.830 geçilmeli) formasyonun teorik hedefi tarihi zirve 13.655'e çok yakın 13.653'tür. Bu bağlamda güçlü hedef olarak değerlendirilebilir. Aynı zamanda kontrat başlangıcından beri devam edip 03 Haziran'da aşağı yönlü kırılımı onaylanmış olan yükselen trend kanal desteğinin (bugün: 13.625) de yakın seviyelerde konumlanıyor oluşu hedefi güçlendiren bir diğer unsurdur.



UYARI: Burada yer alan yatırım bilgi, yorum ve tavsiyeleri yatırım danışmanlığı kapsamında değildir. Yatırım danışmanlığı hizmeti; aracı kurumlar, portföy yönetim şirketleri, mevduat kabul etmeyen bankalar ile müşteri arasında imzalanacak yatırım danışmanlığı sözleşmesi çerçevesinde sunulmaktadır. Burada yer alan yorum ve tavsiyeler, yorum ve tavsiyede bulun anların kişisel görüşlerine dayanmaktadır. Bu görüşler mali durumunuz ile risk ve getiri tercihlerinize uygun olmayabilir. Bu nedenle, sadece burada yer alan bilgilere dayanarak yatırım kararı verilmesi beklentilerinize uygun sonuçlar doğurmayabilir.

USDTRY

	Kapanış	Destek-1	Destek-2	Destek-3	Direnç-1	Direnç-2	Direnç-3
USDTRY	32,62	32,60	32,50	32,40	32,67	32,70	32,82

USDTRY kurunda haftanın son işlem günü 32,5796-32,7819 bandında hareket edildi. Geçtiğimiz bültende; "32,60 yatayı ve 5 günlük AO hala kesişme halinde olmaya devam ederken kısa vade yükselen trend desteği (bugün:32,67) bugün 22 günlük AO ve 32,67 yatayı ile kesişme pozisyonuna geçmiş durumda bu nedenle bu iki kesişme seviyeleri bugün güçlü dirençler olarak çalışma potansiyeline sahip." demiştik. Kur haftayı 32,60 yatayı ve 5 günlük AO kesişmesi üzerinde kapatsa da trend desteği altında kalmaya devam etti. Dolayısıyla 22 günlük AO ve 32,67 yatayları altında kapanış yapıldı. Gün içerisinde bu seviyeler üzerinde hareket ve kanal içine geri dönüş olsa da kalıcı olunamadı. Bu son günlük mumun bir ters çekiç formasyonu oluşturması ile sonuçlandı. Bu formasyon kısa vade düşen trendin sonlanmış olabileceğini ifade eden bir dönüş formasyonudur. Gerçekleşip gerçekleşmeyeceğini takip edeceğiz. Yukarı yönlü hareketlerde ilk etapta 32,67 yatayı-22 günlük AO kesişmesi olmak üzere kısa vade yükselen trend desteğini (bugün:32,70) direnç olarak takip etmeye devam edeceğiz. Aşağı yönlü hareketlerde ise en yakın destek 32,60 yatayı ve 5 günlük AO kesişmesi.

Ek Not: Başlangıcı 23 Nisan, dip seviyesi 28 Mayıs olan bir ters omuz-baş-omuz (TOBO) formasyonu yarı hedefi 33,00 (ulaşıldı), teorik hedefi 33,35 olmak üzere onaylanmış durumdadır.



UYARI: Burada yer alan yatırım bilgi, yorum ve tavsiyeleri yatırım danışmanlığı kapsamında değildir. Yatırım danışmanlığı hizmeti; aracı kurumlar, portföy yönetim şirketleri, mevduat kabul etmeyen bankalar ile müşteri arasında imzalanacak yatırım danışmanlığı sözleşmesi çerçevesinde sunulmaktadır. Burada yer alan yorum ve tavsiyeler, yorum ve tavsiyede bulun anların kişisel görüşlerine dayanmaktadır. Bu görüşler mali durumunuz ile risk ve getiri tercihlerinize uygun olmayabilir. Bu nedenle, sadece burada yer alan bilgilere dayanarak yatırım kararı verilmesi beklentilerinize uygun sonuçlar doğurmayabilir.

08.07.2024

GÜNLÜK PARA GİRİŐİ OLAN HİŐSELER-İİK 5 Kurum (TL) 05.07.2024

Sıra	Hisse	Kapanıő	Alıcılar Hacim	Satıcılar Hacim	Para Giriő
1	GARAN	122,40	604.882.000	-369.933.800	234.948.200
2	KOZAL	21,84	370.769.100	-218.196.500	152.572.600
3	SAHOL	103,00	459.322.400	-329.330.500	129.991.900
4	EKGYO	11,06	242.247.700	-173.428.100	68.819.600
5	ASELS	60,75	293.349.300	-240.408.900	52.940.400
6	PETKM	23,10	298.068.000	-248.439.100	49.628.900
7	OYAKC	69,50	128.538.800	-82.670.090	45.868.710
8	KRDMD	32,34	156.489.100	-113.056.900	43.432.200
9	SISE	51,60	138.387.900	-97.262.420	41.125.480
10	KATMR	2,78	129.352.900	-97.377.330	31.975.570
11	KONTR	165,00	58.497.150	-28.441.300	30.055.850
12	ALARK	108,80	113.420.000	-84.784.310	28.635.690
13	KORDS	96,00	56.885.650	-33.931.520	22.954.130
14	GSRAY	8,85	69.381.020	-48.989.840	20.391.180
15	BIMAS	553,50	133.666.900	-113.976.100	19.690.800
16	DOHOL	16,40	173.762.400	-155.588.400	18.174.000
17	PEKGY	7,85	41.703.730	-23.698.680	18.005.050
18	MGROS	536,00	65.011.260	-47.134.710	17.876.550
19	CIMSA	33,42	61.050.100	-43.299.240	17.750.860
20	ODINE	74,00	34.467.510	-18.058.710	16.408.800
21	TSKB	12,19	54.256.580	-38.674.340	15.582.240
22	PGSUS	232,50	168.749.100	-153.189.900	15.559.200
23	ISMEN	40,30	55.656.620	-43.757.010	11.899.610
24	GOLTS	541,00	41.297.670	-29.717.200	11.580.470
25	VKGYO	2,13	28.803.070	-17.978.370	10.824.700
26	DOBUR	245,70	30.337.640	-20.056.180	10.281.460
27	KLSER	45,22	31.214.930	-20.951.170	10.263.760
28	SNGYO	6,00	26.829.490	-17.732.370	9.097.120
29	SEGMN	27,30	32.556.880	-23.509.370	9.047.510
30	FENER	187,90	57.949.540	-49.101.170	8.848.370
31	SRVGY	320,25	43.602.900	-34.829.980	8.772.920
32	MPARK	350,25	32.466.240	-24.327.380	8.138.860
33	SELEC	48,00	31.179.950	-23.067.000	8.112.950
34	ALGYO	47,50	21.353.540	-13.244.030	8.109.510
35	BMSTL	47,90	30.099.720	-22.104.230	7.995.490
36	SEYKM	9,51	19.102.260	-11.114.700	7.987.560
37	OZKGY	11,48	36.297.840	-28.336.060	7.961.780
38	REEDR	32,50	30.504.440	-22.781.060	7.723.380
39	ANHYT	129,90	26.058.800	-18.714.090	7.344.710
40	FORMT	3,28	22.776.220	-15.482.170	7.294.050

Kaynak: MATRIKS

UYARI: Burada yer alan yatırım bilgi, yorum ve tavsiyeleri yatırım danışmanlığı kapsamında değildir. Yatırım danışmanlığı hizmeti; aracı kurumlar, portföy yönetim şirketleri, mevduat kabul etmeyen bankalar ile müşteri arasında imzalanacak yatırım danışmanlığı sözleşmesi çerçevesinde sunulmaktadır. Burada yer alan yorum ve tavsiyeler, yorum ve tavsiyede bulun anların kişisel görüşlerine dayanmaktadır. Bu görüşler mali durumunuz ile risk ve getiri tercihlerinize uygun olmayabilir. Bu nedenle, sadece burada yer alan bilgilere dayanılarak yatırım kararı verilmesi beklentilerinize uygun sonuçlar doğurmayabilir.

08.07.2024

GÜNLÜK PARA ÇIKIŐI OLAN HİSSELER-İlk 5 Kurum (TL) 05.07.2024

Sıra	Hisse	Kapanıő	Alıcılar Hacim	Satıcılar Hacim	Para Çıkıőı
1	KCHOL	229,50	890.713.000	-1.121.690.000	-230.977.000
2	CCOLA	842,00	332.684.400	-547.424.800	-214.740.400
3	YKBNK	33,22	755.075.800	-914.657.700	-159.581.900
4	THYAO	308,00	398.047.100	-485.032.800	-86.985.700
5	EREGL	55,00	314.768.100	-395.300.100	-80.532.000
6	TCELL	106,00	203.114.600	-283.332.300	-80.217.700
7	TUPRS	173,40	283.691.700	-360.213.200	-76.521.500
8	TOASO	334,00	173.625.200	-241.256.200	-67.631.000
9	AKBNK	66,75	209.533.400	-272.451.900	-62.918.500
10	EFORC	14,87	213.311.600	-267.666.700	-54.355.100
11	ISCTR	16,20	221.621.600	-268.622.500	-47.000.900
12	TAVHL	257,00	45.317.430	-89.848.180	-44.530.750
13	ARTMS	45,00	30.359.840	-71.503.360	-41.143.520
14	ZOREN	5,50	54.885.700	-88.999.740	-34.114.040
15	TTRAK	899,00	30.447.020	-62.018.420	-31.571.400
16	GRSEL	139,50	29.757.600	-53.804.500	-24.046.900
17	ASTOR	91,10	39.662.610	-63.051.340	-23.388.730
18	LRSHO	3,84	31.749.440	-52.507.060	-20.757.620
19	ULKER	173,70	124.550.600	-142.846.100	-18.295.500
20	LINK	671,00	49.563.200	-66.726.200	-17.163.000
21	TURSG	71,05	81.119.420	-96.097.850	-14.978.430
22	SKBNK	4,13	23.476.750	-37.665.590	-14.188.840
23	ANSGR	103,10	65.720.250	-79.367.260	-13.647.010
24	BOBET	26,88	32.319.090	-43.495.820	-11.176.730
25	BJKAS	7,47	40.639.580	-51.745.340	-11.105.760
26	CANTE	1,86	59.110.280	-70.178.920	-11.068.640
27	ONCSM	149,00	27.198.020	-38.218.740	-11.020.720
28	MAVI	124,80	71.212.280	-82.075.220	-10.862.940
29	LMKDC	23,22	23.205.250	-34.016.590	-10.811.340
30	MAKTK	7,72	10.854.960	-21.458.230	-10.603.270
31	INDES	8,36	16.571.930	-26.919.260	-10.347.330
32	ADESE	2,19	23.369.090	-33.701.650	-10.332.560
33	EGEEN	12.895,00	28.801.950	-39.032.450	-10.230.500
34	ISKPL	12,42	25.922.010	-36.093.810	-10.171.800
35	KTLEV	47,88	21.492.960	-31.446.490	-9.953.530
36	EUPWR	94,20	16.750.880	-25.738.700	-8.987.820
37	OTKAR	637,50	33.495.790	-42.303.790	-8.808.000
38	ISSEN	11,79	7.638.436	-15.738.180	-8.099.744
39	IHAAS	26,92	16.125.880	-23.721.220	-7.595.340
40	VAKBN	22,38	87.172.760	-94.557.590	-7.384.830

Kaynak: MATRIKS

UYARI: Burada yer alan yatırım bilgi, yorum ve tavsiyeleri yatırım danışmanlığı kapsamında değildir. Yatırım danışmanlığı hizmeti; aracı kurumlar, portföy yönetim şirketleri, mevduat kabul etmeyen bankalar ile müşteri arasında imzalanacak yatırım danışmanlığı sözleşmesi çerçevesinde sunulmaktadır. Burada yer alan yorum ve tavsiyeler, yorum ve tavsiyede bulun anların kişisel görüşlerine dayanmaktadır. Bu görüşler mali durumunuz ile risk ve getiri tercihlerinize uygun olmayabilir. Bu nedenle, sadece burada yer alan bilgilere dayanılarak yatırım kararı verilmesi beklentilerinize uygun sonuçlar doğurmayabilir.

PİRAMİT MENKUL KIYMETLER A.Ő.

Gümüşsuyu Mah. İnönü Cad. Işık Apt. No:53 Kat:5 Daire 9-10 Taksim/İstanbul
Tel: 0212 293 95 00 Faks: 0212 293 95 60

Balıkesir İrtibat Bürosu

Altıeylül Mah. Keçeci sok. Özcaner İş merkezi No:17 K:1 Altıeylül/ Balıkesir
Tel: 0266 280 15 00 Faks: 0266 245 23 34

Ferdi Uğur Taçkınlar Araştırma Müdürü 02123953227

ugur.tackinlar@piramitmenkul.com.tr

Arif Tekin Seğmen Piramit PYS Araştırma Uzmanı 02123953213

arif.segmen@piramitmenkul.com.tr



UYARI: Burada yer alan yatırım bilgi, yorum ve tavsiyeleri yatırım danışmanlığı kapsamında değildir. Yatırım danışmanlığı hizmeti; aracı kurumlar, portföy yönetim şirketleri, mevduat kabul etmeyen bankalar ile müşteri arasında imzalanacak yatırım danışmanlığı sözleşmesi çerçevesinde sunulmaktadır. Burada yer alan yorum ve tavsiyeler, yorum ve tavsiyede bulun anların kişisel görüşlerine dayanmaktadır. Bu görüşler mali durumunuz ile risk ve getiri tercihlerinize uygun olmayabilir. Bu nedenle, sadece burada yer alan bilgilere dayanılarak yatırım kararı verilmesi beklentilerinize uygun sonuçlar doğurmayabilir.