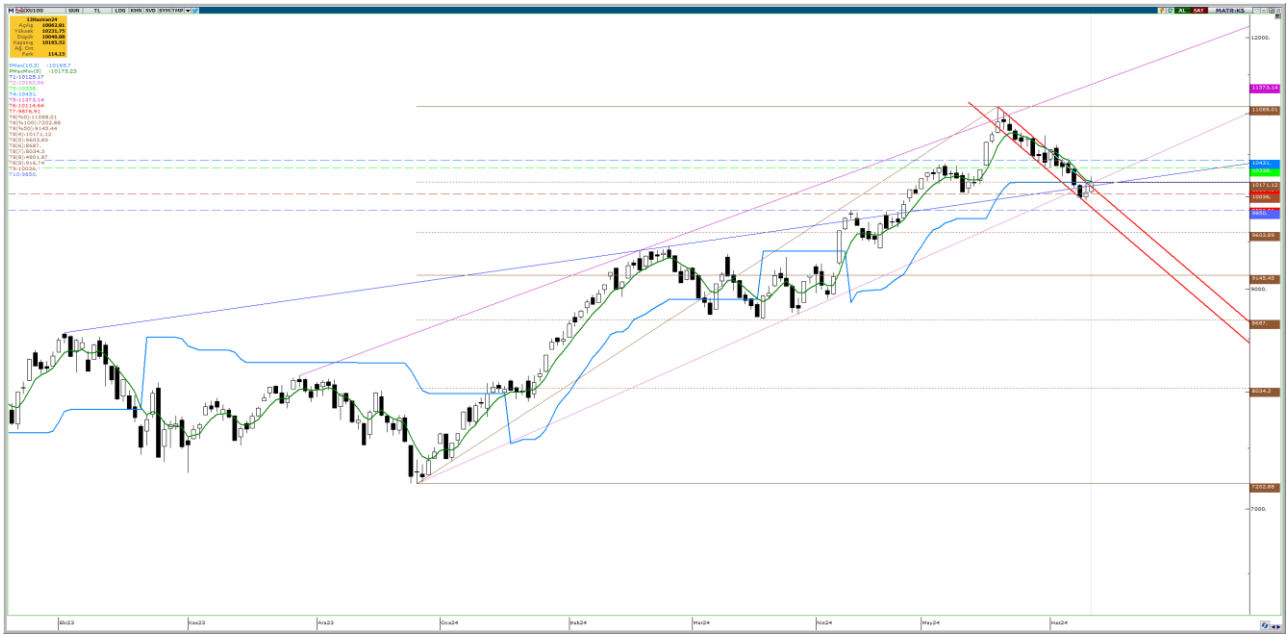


13.06.2024

BIST-100

	Kapanış	Destek-1	Destek-2	Destek-3	Direnç-1	Direnç-2	Direnç-3
BIST100	10.165	10.134	10.056	10.036	10.165	10.171	10.191

BIST100 Endeksi dün günü %1,14 yükseliş ile 10.165 Pmax trend seviyesinde kapattı. Geçtiğimiz bültende; "orta vade yükselen trend desteği (bugün itibarı ile: 10.160) ve orta vade fincan-kulp formasyonu boyun bölgesi (bugün itibarı ile: 10.125) kritik seviyeleri altında ikinci günlük kapanış dün gerçekleşti. Bugün, üçüncü gün, bu desteklerin kırılım onayı anlamına geleceği için çok kritik. Bu seviyeler bugün takip edeceğimiz güçlü direnç seviyeleri. Bunların öncesinde ilk etapta kırmızı düşen trend kanal direnci 10.114 takip edilebilir." demiştik. Bu seviyeler üzerinde kapanışı orta vade teknik görünüm açısından oldukça olumlu değerlendiriyoruz. Bu seviyeler üzerinde kalıcı olduğu takdirde, orta vade fincan-kulp teorik hedefi (11.685), orta vade yükselen trend kanal direnci (bugün itibarı ile: 11.401) gündemde kalabilir. Endeks güne sınırlı alıcılı bir görünümle kırmızı düşen trend kanalı içerisinde başladıktan sonra gün boyu 10.040-10.231 bandında alıcılı hareket etti. Endeks kritik direnç seviyeleri üzerinde kapanış yapmış olsa da önceki gün test edip satış tepkisi gördüğü Pmax trend (10.165) ve %78,6 fibonacci düzeltme seviyesi (10.171) kesişmesi üzerinde kapanış yapamadı. Bugün bu kesişmenin aşılabileceğini takip edeceğiz. Tabii ki orta vade yükselen trend desteği (bugün itibarı ile: 10.191) üzerinde kalıcılıkta kritik bir öneme sahip. Dirençler güçlü çalışırsa aşağıda orta vade fincan-kulp formasyonu boyun bölgesi (bugün itibarı ile: 10.134) ve ardından bugün ilk kırılımı gerçekleştirmiş olan kırmızı düşen trend kanal direnci (10.056) takip edilebilir. Endeksin hacmi dün de son dönem ortalamalarının altında kalmaya devam etti ve 89,37milyar TL olarak gerçekleşti. Endeksteeki yükselişe iletişim endeksindeki %2,42'lik yükseliş öncülük etti.



UYARI: Burada yer alan yatırım bilgi, yorum ve tavsiyeleri yatırım danışmanlığı kapsamında değildir. Yatırım danışmanlığı hizmeti; aracı kurumlar, portföy yönetim şirketleri, mevduat kabul etmeyen bankalar ile müşteri arasında imzalanacak yatırım danışmanlığı sözleşmesi çerçevesinde sunulmaktadır. Burada yer alan yorum ve tavsiyeler, yorum ve tavsiyede bulun anların kişisel görüşlerine dayanmaktadır. Bu görüşler mali durumunuz ile risk ve getiri tercihlerinize uygun olmayabilir. Bu nedenle, sadece burada yer alan bilgilere dayanılarak yatırım kararı verilmesi beklentilerinize uygun sonuçlar doğurmayabilir.

13.06.2024

Dolar Bazlı Endeks dün güne sınırlı alıcılı bir görünümle negatif uyumsuzluğun (Dolar bazlı grafikte de TL bazlı grafikte olduğu gibi günlük bazda indikatörlerde (Macd-AS, Stochastic Slow, RSI ve Momentum) negatif uyumsuzluk mevcut) ortadan kalkması için aşağı yönlü geçilmesi gereken 310 dolar (mavi kesikli çizgi) üzerinde, 311 dolardan başladı ve gün içinde 310-316 bandında alıcılı hareket etti. Endeks uzun zamandır takip ettiğimiz yatay destek 312 dolar seviyesine günün önemli bir bölümünde takılmış olsa da kapanışa doğru veri akışlarının da etkisiyle üzerine attı. Ancak dolar bazlı endeks TL bazlı endekste olduğu gibi kırmızı düşen trend direncini (315 dolar) kıramadı. Gün kapanışını dirençte yaptı. Bugün ilk etapta bu kırılımın gerçekleşip gerçekleşmeyeceğini takip edeceğiz. (bugün itibarı ile: 313 dolar) Orta vade yükselen kama direnci 322 dolar da yukarı yönlü hareketlerde önemli direnç olarak takip edilebilir. Aşağı yönlü hareketlerde ise; yatay destek (312 dolar) ve negatif uyumsuzluğun ortadan kalkması için aşağı yönlü geçilmesi gereken 310 dolar (mavi kesikli çizgi) takip edilebilir.



Ek Not: Haftalık bazda TL ve dolar bazlı grafiklerde gravestone doji (mezartaşı doji) mumu oluşmuş durumda; bu bir dönüş mum formasyonudur. Haftalık grafikte oluşmuş olması sebebi ile orta vade zirvenin görülmüş olma ihtimalini işaret etmektedir demiştik. Mezartaşı doji formasyonunun ardından satıcılı geçen iki hafta ile bu formasyonun amacına ulaştığı varsayılabilir.

UYARI: Burada yer alan yatırım bilgi, yorum ve tavsiyeleri yatırım danışmanlığı kapsamında değildir. Yatırım danışmanlığı hizmeti; aracı kurumlar, portföy yönetim şirketleri, mevduat kabul etmeyen bankalar ile müşteri arasında imzalanacak yatırım danışmanlığı sözleşmesi çerçevesinde sunulmaktadır. Burada yer alan yorum ve tavsiyeler, yorum ve tavsiyede bulun anların kişisel görüşlerine dayanmaktadır. Bu görüşler mali durumunuz ile risk ve getiri tercihlerinize uygun olmayabilir. Bu nedenle, sadece burada yer alan bilgilere dayanılarak yatırım kararı verilmesi beklentilerinize uygun sonuçlar doğurmayabilir.

VIOP30 Yakın Vade Kontratı

	Kapanış	Destek-1	Destek-2	Destek-3	Direnç-1	Direnç-2	Direnç-3
VIOP30	11.403	11.319	11.188	11.114	11.448	11.588	11.618

VIOP30 Yakın Vade Kontratı, dün günü 11.403 puandan %1,58 alıcılı kapattı. Kontrat gün içerisinde 11.171-11.455 bandında alıcılı hareket etti. Kontrat önceki günü geçmişte çalıştırdığı yükselen üçgen formasyonu direnci (11.114) seviyesinden destek olarak kontrat başlangıcından bu yana süren yükselen trend dip desteği (11.150) üzerinde yapmıştı ve alıcılı geçen günün ilk yarısında genişleyen yükselen takoz formasyonu yarı hedefini (10.319) test etmişti. Dün ise güne sınırlı alıcılı bir görünümle yükselen trend dip desteği (11.169) üzerinde başlayıp gün içerisinde bu seviyeyi noktasal test edip (gün düşüşü: 11.171) 14 Mayıs dip seviyesi (11.448) direncini noktasal hedefledi. (gün yükseği: 11.455) Yükselen trend dip desteği üzerinde kalıcılığın ikinci güne taşınmasını olumlu karşılıyoruz bugün de 11.188 seviyesi üzerinde kalıcılık arayacağız. Öncesinde aşağı yönlü hareketlerde genişleyen yükselen takoz formasyonu yarı hedefini (10.319) takip etmeye devam edeceğiz. Ardından kontratın geçmişte çalıştırdığı yükselen üçgen formasyonu direnci (11.114) destek olarak takip edilebilir. Yukarı yönlü hareketlerde ise 14 Mayıs dip seviyesi (11.448) ve ardından 09 Nisan zirvesi (11.588) dirençler olarak takip edilebilir.

Ek olarak; grafikte iki adet onaylanmış genişleyen yükselen takoz formasyonu mevcut. İlkinin yarı hedefi: 11.319 (ulaşıldı); teorik hedefi ise 10.940. İkincisinin yarı hedefi: 10.890; teorik hedefi ise 10.520.



UYARI: Burada yer alan yatırım bilgi, yorum ve tavsiyeleri yatırım danışmanlığı kapsamında değildir. Yatırım danışmanlığı hizmeti; aracı kurumlar, portföy yönetim şirketleri, mevduat kabul etmeyen bankalar ile müşteri arasında imzalanacak yatırım danışmanlığı sözleşmesi çerçevesinde sunulmaktadır. Burada yer alan yorum ve tavsiyeler, yorum ve tavsiyede bulun anların kişisel görüşlerine dayanmaktadır. Bu görüşler mali durumunuz ile risk ve getiri tercihlerinize uygun olmayabilir. Bu nedenle, sadece burada yer alan bilgilere dayanarak yatırım kararı verilmesi beklentilerinize uygun sonuçlar doğurmayabilir.

USDTRY

	Kapanış	Destek-1	Destek-2	Destek-3	Direnç-1	Direnç-2	Direnç-3
USDTRY	32,29	32,28	32,19	32,12	32,29	32,33	32,40

USDTRY kurunda dün 32,2500-32,3929 bandında hareket edildi. Kur güne 5 günlük AO üzerinde 32,37 seviyesinden başladı ve gün içerisinde 32,40 yatay direnç seviyesini aşamadı. Üç gün art arda üzerini test edip kapanışı altında yapmasının ardından dün 32,40 seviyesinden gelen satış güçlü oldu ve AO'lar (5,22,50) üzerindeki seyir sona erdi. Aşağı yönlü hareketlerde ilk etapta 22 günlük AO (32,28) ardından simetrik üçgen desteği (turkuaz, 32,19) ve uzun bir süredir çalışan güçlü yatay destek 32,12 takip edilebilir. Yukarı yönlü hareketlerde ise; 50 ve 5 günlük AO'lar ve ardından 32,40 yatay direnci takip edilebilir.



UYARI: Burada yer alan yatırım bilgi, yorum ve tavsiyeleri yatırım danışmanlığı kapsamında değildir. Yatırım danışmanlığı hizmeti; aracı kurumlar, portföy yönetim şirketleri, mevduat kabul etmeyen bankalar ile müşteri arasında imzalanacak yatırım danışmanlığı sözleşmesi çerçevesinde sunulmaktadır. Burada yer alan yorum ve tavsiyeler, yorum ve tavsiyede bulun anların kişisel görüşlerine dayanmaktadır. Bu görüşler mali durumunuz ile risk ve getiri tercihlerinize uygun olmayabilir. Bu nedenle, sadece burada yer alan bilgilere dayanarak yatırım kararı verilmesi beklentilerinize uygun sonuçlar doğurmayabilir.

13.06.2024

GÜNLÜK PARA GİRİŐİ OLAN HİŐSELER-İİK 5 Kurum (TL) 12.06.2024

Sıra	Hisse	Kapanıő	Alıcılar Hacim	Satıcılar Hacim	Para Giriő
1	PGSUS	226,00	848.244.000	-560.499.400	287.744.600
2	EREGL	47,80	755.718.400	-520.360.500	235.357.900
3	AKBNK	62,20	395.021.600	-291.480.700	103.540.900
4	FROTO	1.065,00	290.073.500	-188.037.300	102.036.200
5	TCELL	97,95	207.729.200	-153.714.700	54.014.500
6	THYAO	305,00	1.028.220.000	-975.290.800	52.929.200
7	SISE	47,42	178.976.200	-126.460.600	52.515.600
8	SOKM	61,75	165.662.100	-124.486.000	41.176.100
9	KOZAL	21,16	191.276.600	-156.183.200	35.093.400
10	MAVI	100,10	103.550.800	-70.053.990	33.496.810
11	ODINE	55,50	97.836.700	-64.423.400	33.413.300
12	ISCTR	16,04	319.233.300	-289.101.800	30.131.500
13	KRDMD	28,66	91.963.930	-61.999.380	29.964.550
14	KOCMT	17,60	83.129.500	-53.370.350	29.759.150
15	KZBGY	25,18	117.131.500	-93.740.300	23.391.200
16	CEMAS	3,95	85.739.440	-63.469.630	22.269.810
17	AEFES	222,40	122.711.400	-102.694.900	20.016.500
18	AKFYE	26,94	72.464.430	-52.462.600	20.001.830
19	VESTL	83,80	55.023.910	-38.288.700	16.735.210
20	EKGYO	8,66	97.759.340	-81.177.220	16.582.120
21	CCOLA	767,00	107.477.300	-91.040.580	16.436.720
22	DOAS	269,25	147.699.000	-132.415.900	15.283.100
23	AKSEN	47,60	52.480.280	-37.675.670	14.804.610
24	TARKM	497,75	43.136.070	-28.383.340	14.752.730
25	LILAK	26,98	33.771.660	-19.480.150	14.291.510
26	ENKAI	40,04	60.497.820	-46.697.190	13.800.630
27	TRGYO	46,82	34.890.170	-21.159.630	13.730.540
28	BIOEN	19,45	38.188.300	-24.930.210	13.258.090
29	ENTRA	9,99	41.818.410	-29.222.740	12.595.670
30	DOHOL	15,33	98.102.350	-85.619.140	12.483.210
31	QUAGR	3,37	25.677.550	-13.566.890	12.110.660
32	RGYAS	125,00	29.133.060	-17.097.260	12.035.800
33	TRCAS	26,42	42.056.500	-30.304.810	11.751.690
34	MIATK	53,00	56.834.950	-45.438.010	11.396.940
35	KARSN	12,49	57.959.610	-47.018.960	10.940.650
36	CANTE	16,42	34.764.760	-23.825.520	10.939.240
37	PAPIL	130,00	41.135.150	-30.347.900	10.787.250
38	KATMR	1,98	35.243.010	-24.552.260	10.690.750
39	BINHO	372,00	43.238.470	-32.690.920	10.547.550
40	BJKAS	31,20	28.866.760	-18.988.800	9.877.960

Kaynak: MATRIKS

UYARI: Burada yer alan yatırım bilgi, yorum ve tavsiyeleri yatırım danışmanlığı kapsamında değildir. Yatırım danışmanlığı hizmeti; aracı kurumlar, portföy yönetim şirketleri, mevduat kabul etmeyen bankalar ile müşteri arasında imzalanacak yatırım danışmanlığı sözleşmesi çerçevesinde sunulmaktadır. Burada yer alan yorum ve tavsiyeler, yorum ve tavsiyede bulun anların kişisel görüşlerine dayanmaktadır. Bu görüşler mali durumunuz ile risk ve getiri tercihlerinize uygun olmayabilir. Bu nedenle, sadece burada yer alan bilgilere dayanılarak yatırım kararı verilmesi beklentilerinize uygun sonuçlar doğurmayabilir.

13.06.2024

GÜNLÜK PARA ÇIKIŐI OLAN HİSSELER-İlk 5 Kurum (TL) 12.06.2024

Sıra	Hisse	Kapanıő	Alıcılar Hacim	Satıcılar Hacim	Para Çıkıőı
1	TUPRS	164,00	489.762.100	-616.576.300	-126.814.200
2	KCHOL	216,80	451.279.300	-569.407.900	-118.128.600
3	PETKM	20,64	116.322.800	-174.778.700	-58.455.900
4	YKBNK	32,88	299.159.800	-346.596.400	-47.436.600
5	SAHOL	93,05	257.940.200	-301.950.800	-44.010.600
6	ASTOR	92,00	253.289.200	-296.885.200	-43.596.000
7	BIMAS	488,50	182.240.000	-212.377.900	-30.137.900
8	ALARK	113,30	63.208.870	-87.546.680	-24.337.810
9	GARAN	103,00	263.980.500	-287.566.800	-23.586.300
10	ALTNY	88,35	107.842.200	-131.153.900	-23.311.700
11	TAVHL	239,40	82.958.450	-103.192.500	-20.234.050
12	MGROS	488,00	99.292.660	-116.198.500	-16.905.840
13	DMSAS	6,68	26.422.760	-40.727.830	-14.305.070
14	AGHOL	333,75	56.121.100	-69.355.910	-13.234.810
15	KTSKR	67,75	17.727.780	-30.598.320	-12.870.540
16	ANHYT	118,50	50.333.540	-60.726.930	-10.393.390
17	ZOREN	5,24	29.475.160	-39.648.980	-10.173.820
18	KONTR	180,00	31.112.340	-40.485.110	-9.372.770
19	IZFAS	37,90	26.269.980	-35.326.110	-9.056.130
20	BTCIM	150,00	86.570.660	-95.619.070	-9.048.410
21	FENER	135,00	49.070.280	-57.356.440	-8.286.160
22	KLGYO	5,20	12.913.380	-20.885.400	-7.972.020
23	KAPLM	237,20	15.380.170	-23.259.590	-7.879.420
24	KIMMR	10,01	17.445.750	-24.950.710	-7.504.960
25	TRILC	25,86	34.018.540	-41.370.360	-7.351.820
26	ASELS	57,60	185.756.400	-192.483.600	-6.727.200
27	SNICA	6,49	15.817.470	-22.489.970	-6.672.500
28	AKENR	15,06	12.235.160	-18.878.840	-6.643.680
29	SASA	42,50	84.040.930	-90.630.880	-6.589.950
30	ISMEN	33,92	25.411.310	-31.961.820	-6.550.510
31	JANTS	31,14	23.367.280	-29.836.500	-6.469.220
32	TSKB	11,14	27.089.100	-33.444.130	-6.355.030
33	GEREL	35,82	10.568.640	-16.589.660	-6.021.020
34	VRGYO	24,20	15.608.070	-21.593.460	-5.985.390
35	PINSU	25,66	14.087.200	-19.749.120	-5.661.920
36	ENSRI	17,75	12.847.140	-18.231.350	-5.384.210
37	ADEL	490,75	10.224.730	-15.369.910	-5.145.180
38	ASUZU	86,85	10.427.800	-15.523.130	-5.095.330
39	VESBE	21,00	13.274.730	-18.234.250	-4.959.520
40	TSPOR	1,96	17.105.410	-21.783.060	-4.677.650

Kaynak: MATRIKS

UYARI: Burada yer alan yatırım bilgi, yorum ve tavsiyeleri yatırım danışmanlığı kapsamında değildir. Yatırım danışmanlığı hizmeti; aracı kurumlar, portföy yönetim şirketleri, mevduat kabul etmeyen bankalar ile müşteri arasında imzalanacak yatırım danışmanlığı sözleşmesi çerçevesinde sunulmaktadır. Burada yer alan yorum ve tavsiyeler, yorum ve tavsiyede bulun anların kişisel görüşlerine dayanmaktadır. Bu görüşler mali durumunuz ile risk ve getiri tercihlerinize uygun olmayabilir. Bu nedenle, sadece burada yer alan bilgilere dayanılarak yatırım kararı verilmesi beklentilerinize uygun sonuçlar doğurmayabilir.

PİRAMİT MENKUL KIYMETLER A.Ő.

Gümüşsuyu Mah. İnönü Cad. Işık Apt. No:53 Kat:5 Daire 9-10 Taksim/İstanbul
Tel: 0212 293 95 00 Faks: 0212 293 95 60

Balıkesir İrtibat Bürosu

Altıeylül Mah. Keçeci sok. Özcaner İş merkezi No:17 K:1 Altıeylül/ Balıkesir
Tel: 0266 280 15 00 Faks: 0266 245 23 34

Ferdi Uğur Taçkınlar Araştırma Müdürü 02123953227

ugur.tackinlar@piramitmenkul.com.tr

Arif Tekin Seğmen Piramit PYS Araştırma Uzmanı 02123953213

arif.segmen@piramitmenkul.com.tr



UYARI: Burada yer alan yatırım bilgi, yorum ve tavsiyeleri yatırım danışmanlığı kapsamında değildir. Yatırım danışmanlığı hizmeti; aracı kurumlar, portföy yönetim şirketleri, mevduat kabul etmeyen bankalar ile müşteri arasında imzalanacak yatırım danışmanlığı sözleşmesi çerçevesinde sunulmaktadır. Burada yer alan yorum ve tavsiyeler, yorum ve tavsiyede bulun anların kişisel görüşlerine dayanmaktadır. Bu görüşler mali durumunuz ile risk ve getiri tercihlerinize uygun olmayabilir. Bu nedenle, sadece burada yer alan bilgilere dayanılarak yatırım kararı verilmesi beklentilerinize uygun sonuçlar doğurmayabilir.