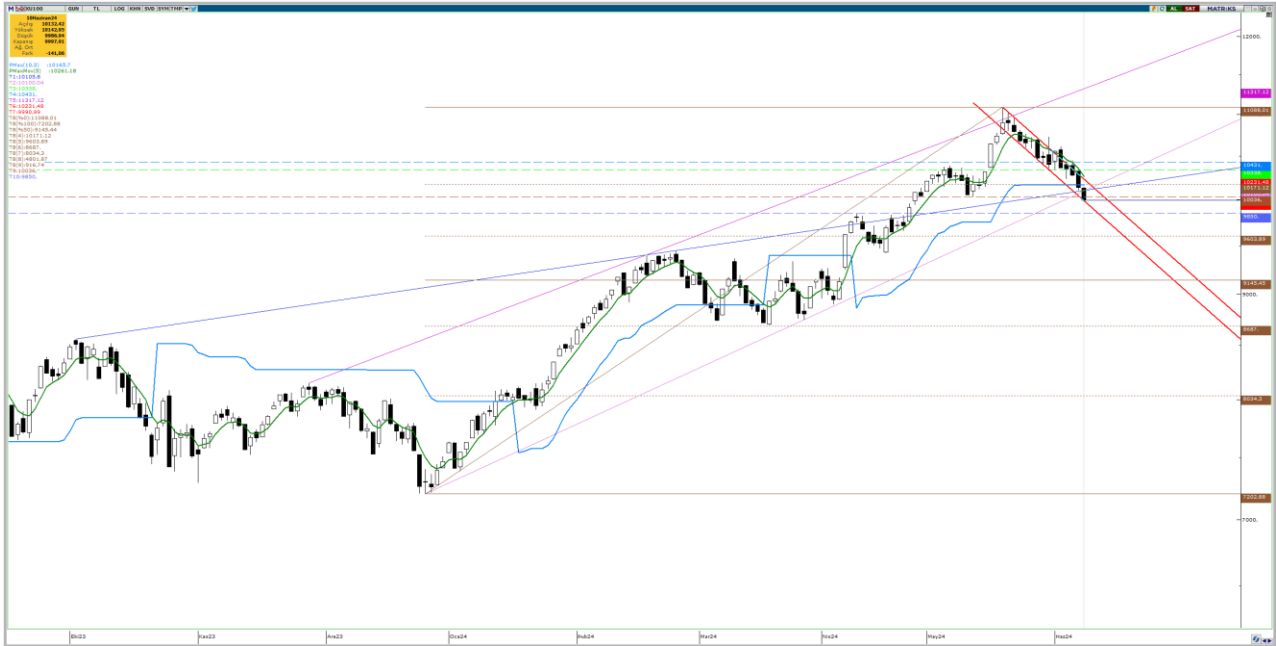


11.06.2024

BIST-100

	Kapanış	Destek-1	Destek-2	Destek-3	Direnç-1	Direnç-2	Direnç-3
BIST100	9.997	9.933	9.850	9.603	10.036	10.115	10.130

BIST100 Endeksi haftanın ilk işlem gününü %1,39 düşüş ile 9.997 puandan kırmızı düşen trend kanal desteğinde (9.990) kapattı. Endeks güne sınırlı satıcı bir görünümle %78,6 fibonacci düzeltme seviyesi (10.171) ve Pmax trend desteği (10.165) keşişmesi ile yükselen kama formasyonu destek-direnç keşişimi arasında başladıktan sonra gün boyu 9.986-10.142 aralığında satıcı hareket etti. Endeks satıcı geçen günün kapanışını yükselen kama formasyonu destek-direnç keşişimi (aynı zamanda orta vade yükselen trend desteği ve orta vade fincan-kulp formasyonu boyun bölgesi) ve günlük bazda indikatörlerde (Macd-AS, Stochastic Slow, RSI ve Momentum) mevcut olan negatif uyumsuzluğun ortadan kalkması için aşağı yönlü geçilmesi gereken 14 Mayıs dip seviyesi (10.036) altında yaptı. Endeksin hacmi satıcı seyrin devamı ile birlikte düşüyor, bu olumlu bir durum. Haftanın ilk işlem gününde de hacim son dönem ortalamalarının bir hayli altında 69mlr TL olarak gerçekleşti. Endekste düşüşe metal ana endeksindeki %3,06'lık düşüş öncülük etti. Endeks düşen trendi (kırmızı) takip etmeye devam ediyor. Satıcı seyrin sürmesi halinde düşen trend desteği 9.933 ilk etapta takip edilebilir. Ardından 09 Nisan zirvesi (9.850) bu seviye altında en güçlü destek. Endeks grafiğindeki negatif uyumsuzluğun ortadan kalkması açısından satışların %61,8 fibonacci seviyesine (9.603) kadar uzaması da bizce şaşırtıcı olmayan, teknik açıdan sağlıklı bir hareket olacaktır. Yukarı yönlü hareketlerde ise negatif uyumsuzluğun ortadan kalkması için aşağı yönlü geçilmesi gereken 14 Mayıs dip seviyesi (10.036), orta vade yükselen trend desteği 10.130 ve orta vade fincan-kulp formasyonu boyun bölgesi (10.115) seviyeleri endekste görünümün pozitif dönüş için kritik. Bu seviyeler altında henüz hacimsiz ve bir günlük kapanış gerçekleşmiş durumda. Bu seviyeler altında henüz kalıcılık orta vade görünümü bozabilir. Bu seviyelerin kırılımlarının onaylanmadığı durumda ise 21 Mayıs'tan bu yana devam eden satıcı seyrin orta vade fincan-kulp formasyonu (teorik hedef: 11.685; yarı hedef: 10.752 (ulaşıldı)) kırılımların onay hareketi ve orta vade yükselen trend kanal desteği testi (bugün itibarı ile kanal direnci 11.345) anlamına gelecek.



UYARI: Burada yer alan yatırım bilgi, yorum ve tavsiyeleri yatırım danışmanlığı kapsamında değildir. Yatırım danışmanlığı hizmeti; aracı kurumlar, portföy yönetim şirketleri, mevduat kabul etmeyen bankalar ile müşteri arasında imzalanacak yatırım danışmanlığı sözleşmesi çerçevesinde sunulmaktadır. Burada yer alan yorum ve tavsiyeler, yorum ve tavsiyede bulun anların kişisel görüşlerine dayanmaktadır. Bu görüşler mali durumunuz ile risk ve getiri tercihlerinize uygun olmayabilir. Bu nedenle, sadece burada yer alan bilgilere dayanılarak yatırım kararı verilmesi beklentilerinize uygun sonuçlar doğurmayabilir.

11.06.2024

Dolar Bazlı Endeks haftanın ilk işlem gününe uzun zamandır takip ettiğimiz yatay destek 312 dolardan başladı ve gün içinde 308-313 bandında satıcı hareket etti. Geçtiğimiz bültende "Bugün 312 dolar yatay destek seviyesinin korunup korunmayacağına bakacağız. Korunmazsa eğer negatif uyumsuzluğun (Dolar bazlı grafikte de TL bazlı grafikte olduğu gibi günlük bazda indikatörlerde (Macd-AS, Stochastic Slow, RSI ve Momentum) negatif uyumsuzluk mevcut) ortadan kalkması için aşağı yönlü geçilmesi gereken 310 dolar (mavi kesikli çizgi) seviyesi takip edilebilir." demiştik. Dolar bazlı endeks bu seviyelerin altında 308 dolardan kapandı. Negatif uyumsuzluğun ortadan kalkması için aşağı yönlü geçilmesi gereken 310 dolar (mavi kesikli çizgi) seviyesi altında en güçlü destek geçmişte yükselen üçgen formasyonu (Teorik hedef: 456 dolar) direnci olarak takip ettiğimiz 305 dolar uyumsuzluğun çalışması durumunda hedef seviye olabilir. Hareket bu seviyeye kadar uzarsa eğer, aynı zamanda yükselen üçgen formasyon kırılımının onay hareketi anlamına gelecek. Yükselen üçgen formasyon kırılımının onay hareketi ile 305 doların test edilmesi negatif uyumsuzluğun da ortadan kalkması anlamına geleceği için teknik olarak sağlıklı bir hareket olacaktır. Yukarı yönlü hareketlerde ise; ilk etapta negatif uyumsuzluğun ortadan kalkması için aşağı yönlü geçilmesi gereken 310 dolar (mavi kesikli çizgi) seviyesini direnç olarak takip edeceğiz. Ardından yatay direnç (312 dolar) ve kırmızı düşen trend 317 dolar seviyeleri takip edilebilir.



Ek Not: Haftalık bazda TL ve dolar bazlı grafiklerde gravestone doji (mezartaşı doji) mumu oluşmuş durumda; bu bir dönüş mum formasyonudur. Haftalık grafikte oluşmuş olması sebebi ile orta vade zirvenin görülmüş olma ihtimalini işaret etmektedir demiştik. Mezartaşı doji formasyonunun ardından satıcı geçen iki hafta ile bu formasyonun amacına ulaştığı varsayılabilir.

UYARI: Burada yer alan yatırım bilgi, yorum ve tavsiyeleri yatırım danışmanlığı kapsamında değildir. Yatırım danışmanlığı hizmeti; aracı kurumlar, portföy yönetim şirketleri, mevduat kabul etmeyen bankalar ile müşteri arasında imzalanacak yatırım danışmanlığı sözleşmesi çerçevesinde sunulmaktadır. Burada yer alan yorum ve tavsiyeler, yorum ve tavsiyede bulun anların kişisel görüşlerine dayanmaktadır. Bu görüşler mali durumunuz ile risk ve getiri tercihlerinize uygun olmayabilir. Bu nedenle, sadece burada yer alan bilgilere dayanılarak yatırım kararı verilmesi beklentilerinize uygun sonuçlar doğurmayabilir.

11.06.2024

VIOP30 Yakın Vade Kontratı

	Kapanış	Destek-1	Destek-2	Destek-3	Direnç-1	Direnç-2	Direnç-3
VIOP30	11.125	11.114	10.940	10.890	11.150	11.319	11.448

VIOP30 Yakın Vade Kontratı, haftanın ilk işlem gününü 11.125 puandan %2,03 satıcı kapattı. Kontrat gün içerisinde 11.125-11.306 bandında satıcı hareket etti. Kontrat önceki günü genişleyen yükselen takoz formasyonu yarı hedefi (10.319) seviyesinin hemen üstünde kapatmıştı. Dün ise günü 11.300 puandan bu seviyenin altında açtı. Kontratta gün boyu süren satış baskısı ile kontrat başlangıcından bu yana süren yükselen trend dip desteği (11.130) altında kapanış yapıldı. Satıcı seyrin sürmesi halinde kontratın geçmişte çalıştırdığı yükselen üçgen formasyonu direnci (11.114) en yakın destek olarak takip edilebilir. Yukarı yönlü hareketlerde ise yükselen trend dip desteği (11.150) ilk etapta direnç olarak takip edilebilir. Bu seviye altında kalıcılık orta vadede görünümü bozacaktır. Geçmiş bültenlerde belirttiğimiz gibi grafikte, yarı hedefi: 11.319 (ulaşıldı); teorik hedefi ise 10.940 olan bir genişleyen yükselen takoz formasyonu onaylanmış durumdaydı. Yarı hedefi 10.890, teorik hedefi ise 10.520 olan bir diğer genişleyen yükselen takoz formasyonu daha dün onaylandı. Yükselen trend dip desteği altında kalıcılık bu formasyon teorik hedeflerini gündeme getirecektir. Bu nedenle önümüzdeki üç gün bu seviyenin kırılımlarının onaylanıp onaylanmaması açısından kritik önem arz etmektedir.



UYARI: Burada yer alan yatırım bilgi, yorum ve tavsiyeleri yatırım danışmanlığı kapsamında değildir. Yatırım danışmanlığı hizmeti; aracı kurumlar, portföy yönetim şirketleri, mevduat kabul etmeyen bankalar ile müşteri arasında imzalanacak yatırım danışmanlığı sözleşmesi çerçevesinde sunulmaktadır. Burada yer alan yorum ve tavsiyeler, yorum ve tavsiyede bulun anların kişisel görüşlerine dayanmaktadır. Bu görüşler mali durumunuz ile risk ve getiri tercihlerinize uygun olmayabilir. Bu nedenle, sadece burada yer alan bilgilere dayanarak yatırım kararı verilmesi beklentilerinize uygun sonuçlar doğurmayabilir.

USDTRY

	Kapanış	Destek-1	Destek-2	Destek-3	Direnç-1	Direnç-2	Direnç-3
USDTRY	32,40	32,34	32,29	32,27	32,40	32,48	32,60

USDTRY kurunda dün 32,3076-32,5450 bandında hareket edildi. Kur güne 5 günlük AO üzerinde 32,36 seviyesinden başladı ve gün boyu dalgalı bir seyir izledi. Günün ilk yarısındaki alıcılı seyrin 32,52 düşen direncine kadar uzamasına karşın kapanış 32,40 yatay direncinde gerçekleşti. AO'lar (5,22,50) üzerinde kapanışların devamını olumlu karşılıyoruz, bu nedenle AO'lar ilk etapta desteğimiz. Yukarı yönlü seyrin devamı halinde ise 32,40 yatay direnci, 32,48 düşen direnci ve 32,60 yatay direncini takip edeceğiz.



UYARI: Burada yer alan yatırım bilgi, yorum ve tavsiyeleri yatırım danışmanlığı kapsamında değildir. Yatırım danışmanlığı hizmeti; aracı kurumlar, portföy yönetim şirketleri, mevduat kabul etmeyen bankalar ile müşteri arasında imzalanacak yatırım danışmanlığı sözleşmesi çerçevesinde sunulmaktadır. Burada yer alan yorum ve tavsiyeler, yorum ve tavsiyede bulun anların kişisel görüşlerine dayanmaktadır. Bu görüşler mali durumunuz ile risk ve getiri tercihlerinize uygun olmayabilir. Bu nedenle, sadece burada yer alan bilgilere dayanarak yatırım kararı verilmesi beklentilerinize uygun sonuçlar doğurmayabilir.

11.06.2024

GÜNLÜK PARA GİRİŐİ OLAN HİŐSELER-İlk 5 Kurum (TL) 10.06.2024

Sıra	Hisse	Kapanıő	Alıcılar Hacim	Satıcılar Hacim	Para Giriő
1	TCELL	99,00	1.001.327.000	-747.536.400	253.790.600
2	ISCTR	15,29	229.989.700	-175.876.200	54.113.500
3	EKGYO	8,53	142.772.000	-99.855.220	42.916.780
4	REEDR	40,40	132.711.700	-99.228.780	33.482.920
5	ANHYT	104,60	82.605.810	-58.028.370	24.577.440
6	MGROS	491,00	89.547.340	-72.392.180	17.155.160
7	SOKM	59,55	113.893.500	-99.871.420	14.022.080
8	KZBGY	25,12	35.186.220	-21.705.070	13.481.150
9	ENKAI	40,14	44.493.510	-31.075.300	13.418.210
10	OYAKC	58,80	36.611.940	-23.481.710	13.130.230
11	ENTRA	10,01	36.709.710	-24.320.000	12.389.710
12	SISE	47,28	130.189.800	-118.052.800	12.137.000
13	GSRAY	8,03	36.330.180	-25.050.370	11.279.810
14	TRILC	28,10	26.426.340	-16.046.360	10.379.980
15	AKFGY	2,35	40.212.880	-30.134.850	10.078.030
16	TABGD	181,60	40.686.330	-30.753.120	9.933.210
17	KAREL	15,65	27.132.060	-17.731.650	9.400.410
18	LINK	471,75	34.104.120	-25.508.630	8.595.490
19	PLTUR	16,19	25.217.940	-17.206.370	8.011.570
20	AGHOL	334,25	44.163.490	-36.193.900	7.969.590
21	AEFES	210,00	60.902.850	-53.030.320	7.872.530
22	KBORU	87,80	49.258.090	-41.420.730	7.837.360
23	RYGYO	38,20	17.465.510	-9.739.622	7.725.888
24	ALVES	39,10	21.959.370	-14.323.820	7.635.550
25	TTRAK	925,50	46.037.380	-38.628.950	7.408.430
26	EGEEN	12.162,50	21.755.100	-14.767.740	6.987.360
27	BIOEN	19,01	16.220.560	-9.352.031	6.868.529
28	KONYA	8.245,00	20.515.690	-13.972.510	6.543.180
29	AKCNS	132,00	19.941.690	-13.621.520	6.320.170
30	ISMEN	33,84	53.560.540	-47.421.700	6.138.840
31	BMSTL	38,00	17.142.280	-11.405.760	5.736.520
32	SELEC	49,36	22.491.510	-16.835.320	5.656.190
33	AYCES	675,00	19.684.780	-14.067.000	5.617.780
34	BINHO	393,00	17.532.510	-12.138.980	5.393.530
35	HOROZ	48,56	59.770.780	-54.496.950	5.273.830
36	ZOREN	5,25	34.303.330	-29.086.520	5.216.810
37	ENERY	165,60	15.574.210	-10.445.350	5.128.860
38	KZGYO	22,10	10.718.020	-5.852.343	4.865.677
39	GOLTS	422,00	20.028.920	-15.214.240	4.814.680
40	SURGY	51,30	22.194.350	-17.385.900	4.808.450

Kaynak: MATRIKS

UYARI: Burada yer alan yatırım bilgi, yorum ve tavsiyeleri yatırım danışmanlığı kapsamında değildir. Yatırım danışmanlığı hizmeti; aracı kurumlar, portföy yönetim şirketleri, mevduat kabul etmeyen bankalar ile müşteri arasında imzalanacak yatırım danışmanlığı sözleşmesi çerçevesinde sunulmaktadır. Burada yer alan yorum ve tavsiyeler, yorum ve tavsiyede bulun anların kişisel görüşlerine dayanmaktadır. Bu görüşler mali durumunuz ile risk ve getiri tercihlerinize uygun olmayabilir. Bu nedenle, sadece burada yer alan bilgilere dayanılarak yatırım kararı verilmesi beklentilerinize uygun sonuçlar doğurmayabilir.

11.06.2024

GÜNLÜK PARA ÇIKIŐI OLAN HİSSELER-İlk 5 Kurum (TL) 10.06.2024

Sıra	Hisse	Kapanıő	Alıcılar Hacim	Satıcılar Hacim	Para Çıkıőı
1	TUPRS	162,30	571.487.800	-854.771.800	-283.284.000
2	KCHOL	209,40	273.217.300	-436.157.400	-162.940.100
3	AKBNK	59,45	478.488.500	-637.694.600	-159.206.100
4	EREGL	46,44	327.349.400	-478.741.800	-151.392.400
5	SASA	43,90	119.409.600	-231.485.800	-112.076.200
6	ASELS	58,30	160.096.500	-239.812.100	-79.715.600
7	PGSUS	198,40	91.523.260	-164.992.600	-73.469.340
8	SAHOL	89,65	256.836.800	-330.246.200	-73.409.400
9	DAPGM	32,94	49.825.280	-109.798.300	-59.973.020
10	TAVHL	234,00	86.884.740	-135.554.800	-48.670.060
11	FROTO	1.019,00	87.152.120	-129.299.900	-42.147.780
12	MIATK	57,55	102.601.400	-144.098.000	-41.496.600
13	ULKER	155,70	90.920.400	-127.946.900	-37.026.500
14	VESBE	20,70	48.532.640	-85.219.340	-36.686.700
15	FENER	152,00	102.205.000	-136.258.400	-34.053.400
16	YIGIT	28,50	61.598.090	-94.964.180	-33.366.090
17	PEHOL	25,56	42.103.260	-65.303.450	-23.200.190
18	ALARK	113,20	54.055.220	-76.201.060	-22.145.840
19	ALTNY	76,00	32.369.410	-53.204.200	-20.834.790
20	ODAS	7,95	25.488.730	-44.466.350	-18.977.620
21	OTKAR	567,00	78.296.780	-97.109.150	-18.812.370
22	KRDMD	27,98	56.274.480	-73.307.950	-17.033.470
23	TEKTU	5,15	29.698.440	-46.571.480	-16.873.040
24	GARAN	98,45	124.589.700	-139.868.800	-15.279.100
25	GRSEL	135,80	38.782.570	-53.753.090	-14.970.520
26	CIMSA	29,94	40.733.380	-54.371.060	-13.637.680
27	ASTOR	95,20	208.027.300	-221.543.500	-13.516.200
28	EUPWR	108,50	12.810.720	-25.299.900	-12.489.180
29	AKSEN	44,72	44.798.980	-56.337.400	-11.538.420
30	THYAO	299,75	668.551.000	-679.419.500	-10.868.500
31	BIMAS	486,00	171.490.500	-182.274.800	-10.784.300
32	VKGYO	2,12	38.605.930	-49.171.820	-10.565.890
33	GUBRF	143,90	28.939.050	-39.160.320	-10.221.270
34	GESAN	54,70	13.032.420	-22.065.980	-9.033.560
35	AKGRT	7,84	27.789.940	-36.215.480	-8.425.540
36	ONCSM	137,70	14.467.330	-22.403.410	-7.936.080
37	AVPGY	38,32	28.073.430	-35.653.390	-7.579.960
38	SKBNK	4,50	27.815.540	-35.343.830	-7.528.290
39	BIENY	34,34	6.161.436	-13.451.500	-7.290.064
40	TOASO	293,50	124.684.500	-131.927.900	-7.243.400

Kaynak: MATRIKS

UYARI: Burada yer alan yatırım bilgi, yorum ve tavsiyeleri yatırım danışmanlığı kapsamında değildir. Yatırım danışmanlığı hizmeti; aracı kurumlar, portföy yönetim şirketleri, mevduat kabul etmeyen bankalar ile müşteri arasında imzalanacak yatırım danışmanlığı sözleşmesi çerçevesinde sunulmaktadır. Burada yer alan yorum ve tavsiyeler, yorum ve tavsiyede bulun anların kişisel görüşlerine dayanmaktadır. Bu görüşler mali durumunuz ile risk ve getiri tercihlerinize uygun olmayabilir. Bu nedenle, sadece burada yer alan bilgilere dayanılarak yatırım kararı verilmesi beklentilerinize uygun sonuçlar doğurmayabilir.

PİRAMİT MENKUL KIYMETLER A.Ő.

Gümüşsuyu Mah. İnönü Cad. Işık Apt. No:53 Kat:5 Daire 9-10 Taksim/İstanbul
Tel: 0212 293 95 00 Faks: 0212 293 95 60

Balıkesir İrtibat Bürosu

Altıeylül Mah. Keçeci sok. Özcaner İş merkezi No:17 K:1 Altıeylül/ Balıkesir
Tel: 0266 280 15 00 Faks: 0266 245 23 34

Ferdi Uğur Taçkınlar **Araştırma Müdürü** **02123953227**

ugur.tackinlar@piramitmenkul.com.tr

Arif Tekin Seğmen **Piramit PYS Araştırma Uzmanı** **02123953213**

arif.segmen@piramitmenkul.com.tr



UYARI: Burada yer alan yatırım bilgi, yorum ve tavsiyeleri yatırım danışmanlığı kapsamında değildir. Yatırım danışmanlığı hizmeti; aracı kurumlar, portföy yönetim şirketleri, mevduat kabul etmeyen bankalar ile müşteri arasında imzalanacak yatırım danışmanlığı sözleşmesi çerçevesinde sunulmaktadır. Burada yer alan yorum ve tavsiyeler, yorum ve tavsiyede bulun anların kişisel görüşlerine dayanmaktadır. Bu görüşler mali durumunuz ile risk ve getiri tercihlerinize uygun olmayabilir. Bu nedenle, sadece burada yer alan bilgilere dayanılarak yatırım kararı verilmesi beklentilerinize uygun sonuçlar doğurmayabilir.