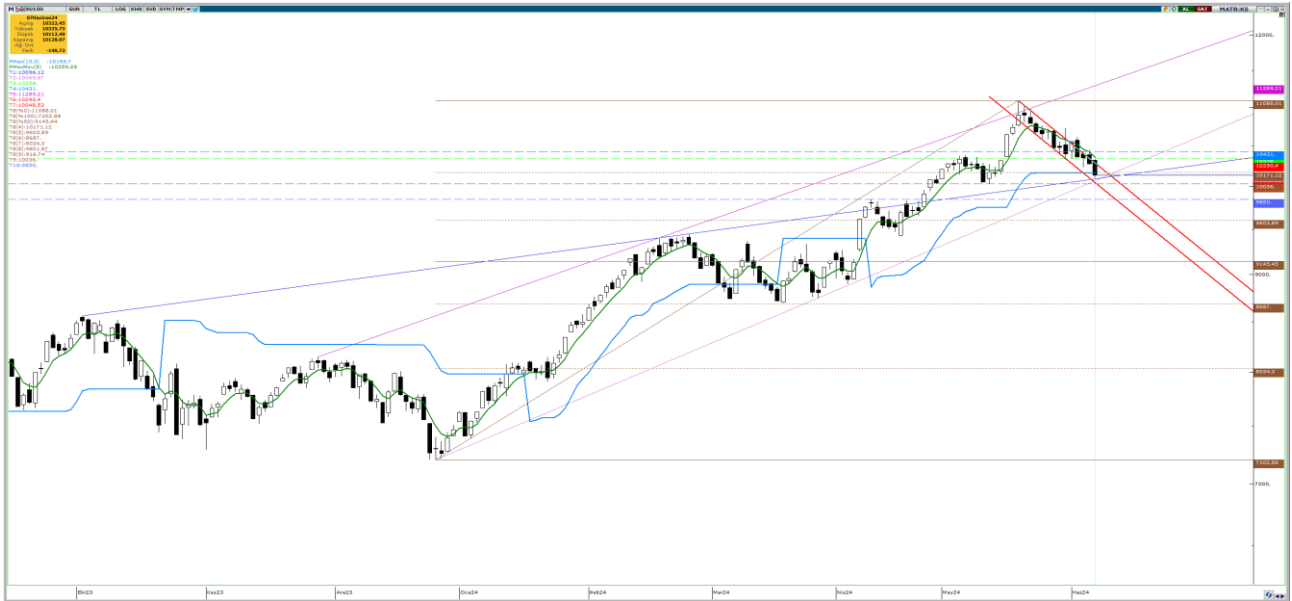


10.06.2024

BIST-100

	Kapanış	Destek-1	Destek-2	Destek-3	Direnç-1	Direnç-2	Direnç-3
BIST100	10.138	10.105	10.100	10.036	10.165	10.171	10.231

BIST100 Endeksi haftanın son işlem gününü %1,37 düşüş ile 10.138 puandan kapattı. Endeks güne kısa vade kırmızı düşen kanal direnci (10.290) üzerinde sınırlı alıcılı bir görünümle başladıktan sonra gün boyu 10.112-10.335 aralığında satıcılı hareket etti. Endeksin hacmi satıcılı seyrin devamı ile birlikte düşüyor, bu olumlu bir durum. Haftanın son işlem gününde de hacim son dönem ortalamalarının bir hayli altında 71mlr TL olarak gerçekleşti. Endeksteeki düşüşe sigorta endeksindeki %3,18'lik düşüş öncülük etti. Son dönemin en çok yükselen sektör endeksinde yaşanan bir düzeltmenin düşüşe öncülük etmesini teknik açıdan sağlıklı buluyoruz. Endeks güne kısa vade kırmızı düşen kanal direnci (10.290) üzerinde sınırlı alıcılı bir görünümle başladıktan sonra satış tepkisi kritik olarak takip ettiğimiz destek yoğun aralığın (bir önceki tarihi zirve (08 Mayıs) (10.383), kısa vade fincan-kulp formasyonu teorik yarı hedefi (10.431) ve bayrak formasyonu yarı hedefinin (10.338) bir arada bulunduğu destek yoğun aralık (10.338-10.431)) dip seviyesinden (10.338) geldi (gün yükseği: 10.335) dolayısıyla destek yoğun aralık altında ikinci kapanış gerçekleşmiş oldu. Endeks düşen trendi (kırmızı) takip etmeye devam ediyor. Haftanın ilk işlem günü yukarı yönlü hareketlerde ilk etapta zirveden aşağıya ilk fibonacci düzeltme seviyesi (10.171) ve Pmax trend desteği (10.165) keşilmesi direnç olarak takip edilebilir. Zira gün sonu sertleşen satışlarla bu keşime bölgesinin altında kapanış yapıldı. Satıcılı seyrin sürmesi halinde ise; geçmişte takip ettiğimiz yükselen kama formasyonu destek direnç keşimi (bugün itibarı ile; direnç: 10.105; destek: 10.100) ilk etapta destek olarak takip edilebilir. Yükselen kama formasyonu direnci aynı zamanda orta vade fincan-kulp formasyonu boyun bölgesi olması açısından da önem arz etmekte, kırılımı gerçekleşmiş ancak onaya gelinmemiş orta vade fincan-kulp formasyonu (teorik hedef: 11.685; yarı hedef: 10.752 (ulaşıldı)) kırılımının onayı olması açısından da güçlü bir destek görevi görebilir. Öncesinde başlangıcı "26 Şubat zirvesi", dip noktası "19 Mart", olan kısa vade fincan-kulp formasyonu kendi boyun bölgesinden onayını alarak gerçekleşmiş ve teorik hedefi 10.882'ye ulaşarak tamamlanmıştı. Bu seviyelerin altında ise negatif uyumsuzluğun ortadan kalkması için aşağı yönlü geçilmesi gereken 14 Mayıs dip seviyesi (10.036) takip edilebilir. Ek olarak hala günlük bazda indikatörlerde (Macd-AS, Stochastic Slow, RSI ve Momentum) negatif uyumsuzluk mevcut olması kısa vadede satış baskısının sürmeye devam edebileceğine işaret etmektedir. Negatif uyumsuzluk çalışacaksa eğer; uyumsuzluğun ortadan kalkması için 10.036 seviyesinin aşağı yönlü geçilmesi gerekli. Bu seviyenin altında en güçlü destek 09 Nisan tarihi zirvesi (9.849) bu senaryoda hedef seviye olabilir. Ek notta da belirttiğimiz gibi haftalık bazda zirvede oluşan mezartaşı doji formasyonu da bu senaryo ile uyumlu ve negatif görünümü desteklemektedir demistik. Ancak satıcılı geçen iki haftanın ardından bu mum formasyonun amacına ulaştığı varsayılabilir için orta vade fincan-kulp formasyonu boyun bölgesinin (10.105) çalışabilmesi ve düzeltmenin bitmesi için önümüzdeki tek engel negatif uyumsuzluğun varlığıdır. Bu durumda ya negatif uyumsuzluk giderilmeden kalacak ya da 9,850 seviyesine hacimsiz ve 3 kapanış altında kapanış ile ulaşıp kırılım onaylanmadan orta vade fincan-kulp boyun bölgesi üzerine tekrar dönülecek ya da en negatif senaryoda boyun bölgesi kırılıp orta vade fincan-kulp formasyonu iptal olacak.



UYARI: Burada yer alan yatırım bilgi, yorum ve tavsiyeleri yatırım danışmanlığı kapsamında değildir. Yatırım danışmanlığı hizmeti; aracı kurumlar, portföy yönetim şirketleri, mevduat kabul etmeyen bankalar ile müşteri arasında imzalanacak yatırım danışmanlığı sözleşmesi çerçevesinde sunulmaktadır. Burada yer alan yorum ve tavsiyeler, yorum ve tavsiyede bulun anların kişisel görüşlerine dayanmaktadır. Bu görüşler mali durumunuz ile risk ve getiri tercihlerinize uygun olmayabilir. Bu nedenle, sadece burada yer alan bilgilere dayanılarak yatırım kararı verilmesi beklentilerinize uygun sonuçlar doğurmayabilir.

10.06.2024

Dolar Bazlı Endeks haftanın son işlem gününe kısa vade düşen trend (kırmızı) 320 seviyesi altında 319 dolardan başladı ve gün içinde 312-319 bandında satıcılı hareket etti. Orta vade yükselen kama direnci (322 dolar) altında önceki gün üçüncü kapanış gerçekleşmiş ve kırılım onaylanmıştı. Yukarı yönlü hareketlerde kısa vade kırmızı düşen trendi (318 dolar) ilk etapta direnç olarak takip etmeye devam edeceğiz. Ardından orta vade yükselen kama direnci (322 dolar) aşağı yönlü kırılımının onayı sonrasında güçlü direnç olarak takip etmeye devam edeceğiz. Orta vade yükselen kama direnci (322 dolar) altında önceki gün üçüncü kapanışın gerçekleşip kırılımının onaylanmış olması ile birlikte satışın haftanın son işlem günü sertleşmesi; destek olarak takip ettiğimiz 312 dolar seviyesinin gün içinde gelmesini sağladı. Bugün 312 yatay destek seviyesinin korunup korunmayacağına bakacağız. Korunamazsa eğer negatif uyumsuzluğun ortadan kalkması için aşağı yönlü geçilmesi gereken 310 dolar (mavi kesikli çizgi) seviyesi takip edilebilir. Dolar bazlı grafikte de TL bazlı grafikte olduğu gibi günlük bazda indikatörlerde (Maccd-AS, Stochastic Slow, RSI ve Momentum) negatif uyumsuzluk mevcut olması kısa vadede satış baskısının sürmeye devam edebileceğine işaret etmektedir. Negatif uyumsuzluk çalışacaksa eğer; uyumsuzluğun ortadan kalkması için 310 dolar seviyesinin aşağı yönlü geçilmesi gerekli. Bu seviyenin altında en güçlü destek geçmişte yükselen üçgen formasyon direnci olarak takip ettiğimiz 305 dolar bu senaryoda hedef seviye olabilir. Hareket bu seviyeye kadar uzarsa eğer, aynı zamanda yükselen üçgen formasyon kırılımının onay hareketi anlamına gelecek. Ek notta da belirttiğimiz gibi haftalık bazda zirvede oluşan mezar taşı doji formasyonu da bu senaryo ile uyumlu ve negatif görünümü desteklemektedir. Ancak satıcılı geçen iki haftanın ardından bu mum formasyonunun amacına ulaştığı varsayılabilir için düzeltmenin bitmesi adına tek engel negatif uyumsuzluğun varlığıdır. Yükselen üçgen formasyon kırılımının onay hareketi ile 305 doların test edilmesi negatif uyumsuzluğun da ortadan kalkması anlamına geleceği için teknik olarak sağlıklı bir hareket olacaktır.



Ek Not: Haftalık bazda TL ve dolar bazlı grafiklerde gravestone doji (mezar taşı doji) mumu oluşmuş durumda; bu bir dönüş mum formasyonudur. Haftalık grafikte oluşmuş olması sebebi ile orta vade zirvenin görülmüş olma ihtimalini işaret etmektedir demistik. Mezar taşı doji formasyonunun ardından satıcılı geçen iki hafta ile bu formasyonun amacına ulaştığı varsayılabilir.

UYARI: Burada yer alan yatırım bilgi, yorum ve tavsiyeleri yatırım danışmanlığı kapsamında değildir. Yatırım danışmanlığı hizmeti; aracı kurumlar, portföy yönetim şirketleri, mevduat kabul etmeyen bankalar ile müşteri arasında imzalanacak yatırım danışmanlığı sözleşmesi çerçevesinde sunulmaktadır. Burada yer alan yorum ve tavsiyeler, yorum ve tavsiyede bulun anların kişisel görüşlerine dayanmaktadır. Bu görüşler mali durumunuz ile risk ve getiri tercihlerinize uygun olmayabilir. Bu nedenle, sadece burada yer alan bilgilere dayanılarak yatırım kararı verilmesi beklentilerinize uygun sonuçlar doğurmayabilir.

10.06.2024

VIOP30 Yakın Vade Kontratı

	Kapanış	Destek-1	Destek-2	Destek-3	Direnç-1	Direnç-2	Direnç-3
VIOP30	11.331	11.319	11.265	11.130	11.448	11.558	11.588

VIOP30 Yakın Vade Kontratı, haftanın son işlem gününü 11.331 puandan %1,15 satıcı kapattı. Kontrat gün içerisinde 11.276-11.531 bandında satıcı hareket etti. Kontrat güne %23,6 fibonacci seviyesi altında önceki gün kapanışıyla aynı seviyeden yatay başladı. Gün başlangıcında sınırlı alımla %23,6 fibonacci seviyesi (11.538) tekrardan test edildi ve satış tepkisi bu seviyeden geldi. (gün yükseği: 11.531) Bu satış baskısı ile kontrat destek olarak takip ettiğimiz genişleyen yükselen takoz formasyonu yarı hedefi (10.319) seviyesine kadar uzadı. Ancak haftanın son işlem günü itibarı ile üzerinde kapanış gerçekleşti. Bu seviyeyi aşağı yönlü hareketlerde ilk etapta destek olarak izlemeye devam edeceğiz. Yukarı yönlü hareketlerde ise ilk etapta; önceki gün destek olarak noktasal test edilen ancak haftanın son işlem günü %23,6 fibonacci seviyesinden gelen sert satış tepkisi ile korunamayan 14 Mayıs dip seviyesini (11.448) direnç olarak takip edeceğiz. Ek olarak grafikte, yarı hedefi: 11.319 (ulaşıldı); teorik hedefi ise 10.940 olan bir genişleyen yükselen takoz formasyonu onaylanmış durumda ve kısa vade indikatörlerde negatif görünüm sürmektedir.



UYARI: Burada yer alan yatırım bilgi, yorum ve tavsiyeleri yatırım danışmanlığı kapsamında değildir. Yatırım danışmanlığı hizmeti; aracı kurumlar, portföy yönetim şirketleri, mevduat kabul etmeyen bankalar ile müşteri arasında imzalanacak yatırım danışmanlığı sözleşmesi çerçevesinde sunulmaktadır. Burada yer alan yorum ve tavsiyeler, yorum ve tavsiyede bulun anların kişisel görüşlerine dayanmaktadır. Bu görüşler mali durumunuz ile risk ve getiri tercihlerinize uygun olmayabilir. Bu nedenle, sadece burada yer alan bilgilere dayanılarak yatırım kararı verilmesi beklentilerinize uygun sonuçlar doğurmayabilir.

10.06.2024

USDTRY

	Kapanış	Destek-1	Destek-2	Destek-3	Direnç-1	Direnç-2	Direnç-3
USDTRY	32,35	32,32	32,29	32,25	32,40	32,52	32,60

USDTRY kurunda dün 32,2212-32,5247 bandında hareket edildi. Kur güne 32,23 seviyesinden başladı ve gün boyu alıcılı seyir izledi. Alıcılı seyir 32,55 düşen dirence kadar uzamasına karşın kapanış 32,40 yatay direnci altında 32,35 seviyesinde gerçekleşti. AO'lar (5,22,50) üzerinde kapanışı olumlu karşılıyor pozitif görünümün devam etmesi için kalıcılık takip edeceğiz, bu nedenle AO'lar ilk etapta desteğimiz. Yukarı yönlü seyrin devamı halinde ise 32,40 yatay direnci, 32,52 düşen direnç ve 32,60 yatay direncini takip edeceğiz.



UYARI: Burada yer alan yatırım bilgi, yorum ve tavsiyeleri yatırım danışmanlığı kapsamında değildir. Yatırım danışmanlığı hizmeti; aracı kurumlar, portföy yönetim şirketleri, mevduat kabul etmeyen bankalar ile müşteri arasında imzalanacak yatırım danışmanlığı sözleşmesi çerçevesinde sunulmaktadır. Burada yer alan yorum ve tavsiyeler, yorum ve tavsiyede bulun anların kişisel görüşlerine dayanmaktadır. Bu görüşler mali durumunuz ile risk ve getiri tercihlerinize uygun olmayabilir. Bu nedenle, sadece burada yer alan bilgilere dayanılarak yatırım kararı verilmesi beklentilerinize uygun sonuçlar doğurmayabilir.

10.06.2024

GÜNLÜK PARA GİRİŐİ OLAN HİŐELER-İİK 5 Kurum (TL) 07.06.2024

Sıra	Hisse	Kapanıő	Alıcılar Hacim	Satıcılar Hacim	Para Giriő
1	FROTO	1.025,00	226.307.200	-145.890.500	80.416.700
2	ASELS	60,65	184.246.600	-111.554.500	72.692.100
3	TCELL	97,60	472.094.700	-416.393.300	55.701.400
4	SASA	46,20	210.472.800	-157.999.500	52.473.300
5	TAVHL	247,00	221.489.400	-176.428.700	45.060.700
6	DOHOL	14,78	144.711.300	-111.315.600	33.395.700
7	ENJSA	58,25	73.032.340	-44.616.540	28.415.800
8	PGSUS	205,70	114.103.800	-86.742.580	27.361.220
9	DOAS	268,50	122.588.300	-96.332.900	26.255.400
10	TTRAK	933,00	77.786.010	-55.692.710	22.093.300
11	KZBGY	26,14	60.775.960	-41.660.080	19.115.880
12	ULKER	159,70	97.770.350	-78.698.060	19.072.290
13	JANTS	33,16	46.967.310	-29.032.080	17.935.230
14	TOASO	294,25	74.877.600	-57.604.910	17.272.690
15	KOCMT	18,85	69.967.830	-55.955.540	14.012.290
16	SOKM	59,10	51.489.750	-38.171.780	13.317.970
17	TURSG	80,15	68.400.570	-56.139.530	12.261.040
18	VRGYO	29,00	26.181.790	-14.184.980	11.996.810
19	FENER	154,60	66.333.450	-54.676.400	11.657.050
20	VESTL	82,70	36.772.430	-25.148.420	11.624.010
21	ALKLC	27,50	42.236.700	-31.191.010	11.045.690
22	SURGY	52,30	42.179.580	-31.513.490	10.666.090
23	BTCIM	138,00	62.540.360	-51.966.820	10.573.540
24	EUREN	14,18	23.966.810	-13.476.900	10.489.910
25	ISFIN	15,13	44.065.520	-33.596.230	10.469.290
26	TEKTU	5,66	36.535.640	-26.441.530	10.094.110
27	ENKAI	40,82	49.983.170	-40.604.050	9.379.120
28	GRSEL	147,20	117.770.600	-109.084.300	8.686.300
29	ENERY	169,30	19.626.570	-10.943.090	8.683.480
30	CLEBI	2.059,00	23.127.680	-14.559.420	8.568.260
31	MRGYO	6,00	24.405.570	-15.915.720	8.489.850
32	RGYAS	123,50	27.464.140	-19.177.930	8.286.210
33	RYGYO	38,40	19.934.060	-12.093.650	7.840.410
34	EUPWR	112,30	19.739.940	-11.913.810	7.826.130
35	ANSGR	112,50	64.917.770	-57.381.260	7.536.510
36	PEHOL	27,00	19.843.570	-12.385.960	7.457.610
37	ALKLC	30,54	39.740.640	-32.292.260	7.448.380
38	DAPGM	36,42	48.618.840	-41.744.180	6.874.660
39	COLLA	798,50	57.655.440	-51.422.820	6.232.620
40	GWIND	28,90	22.043.780	-15.932.720	6.111.060

Kaynak: MATRIKS

UYARI: Burada yer alan yatırım bilgi, yorum ve tavsiyeleri yatırım danışmanlığı kapsamında değildir. Yatırım danışmanlığı hizmeti; aracı kurumlar, portföy yönetim şirketleri, mevduat kabul etmeyen bankalar ile müşteri arasında imzalanacak yatırım danışmanlığı sözleşmesi çerçevesinde sunulmaktadır. Burada yer alan yorum ve tavsiyeler, yorum ve tavsiyede bulun anların kişisel görüşlerine dayanmaktadır. Bu görüşler mali durumunuz ile risk ve getiri tercihlerinize uygun olmayabilir. Bu nedenle, sadece burada yer alan bilgilere dayanılarak yatırım kararı verilmesi beklentilerinize uygun sonuçlar doğurmayabilir.

10.06.2024

GÜNLÜK PARA ÇIKIŐI OLAN HİSSELER-İlk 5 Kurum (TL) 07.06.2024

Sıra	Hisse	Kapanıő	Alıcılar Hacim	Satıcılar Hacim	Para Çıkıőı
1	THYAO	302,50	685.729.300	-978.096.700	-292.367.400
2	ISCTR	15,51	371.716.100	-561.805.000	-190.088.900
3	TUPRS	163,90	362.536.100	-532.955.900	-170.419.800
4	KCHOL	213,00	208.026.800	-303.268.700	-95.241.900
5	YKBNK	31,44	384.741.900	-462.846.900	-78.105.000
6	BIMAS	493,50	162.308.300	-228.322.400	-66.014.100
7	EKGYO	8,65	111.995.600	-172.494.600	-60.499.000
8	MIATK	59,35	165.523.600	-224.634.200	-59.110.600
9	VAKBN	22,50	80.345.520	-130.377.400	-50.031.880
10	KONTR	188,00	154.158.500	-202.025.200	-47.866.700
11	KRDMD	29,12	91.454.060	-135.173.500	-43.719.440
12	AKBNK	59,30	550.255.200	-591.898.100	-41.642.900
13	SAHOL	92,95	227.874.000	-261.360.900	-33.486.900
14	PATEK	76,60	43.502.960	-75.664.110	-32.161.150
15	ALARK	116,20	65.900.590	-88.422.270	-22.521.680
16	ALTNY	83,00	63.041.760	-82.848.700	-19.806.940
17	MGROS	492,50	336.610.900	-354.206.900	-17.596.000
18	MAGEN	26,26	35.073.260	-52.336.420	-17.263.160
19	AEFES	205,10	104.918.700	-121.830.500	-16.911.800
20	TTKOM	46,00	149.520.000	-165.163.700	-15.643.700
21	PETKM	21,64	148.818.700	-163.066.600	-14.247.900
22	MPARK	285,75	84.355.580	-97.414.960	-13.059.380
23	ONRYT	78,00	42.822.850	-55.387.150	-12.564.300
24	BRYAT	2.404,00	22.534.890	-35.036.590	-12.501.700
25	TSPOR	2,08	17.907.200	-30.335.540	-12.428.340
26	AKSA	121,50	28.445.870	-40.105.910	-11.660.040
27	SISE	48,40	150.000.000	-161.119.400	-11.551.200
28	EREGL	47,94	173.916.400	-184.957.100	-11.040.700
29	GARAN	99,95	136.375.100	-146.711.800	-10.336.700
30	AKGRT	8,18	48.801.160	-58.619.790	-9.818.630
31	ARCLK	166,90	85.237.210	-95.053.800	-9.816.590
32	TKFEN	50,20	36.113.890	-45.518.890	-9.405.000
33	ISGYO	15,38	24.249.790	-33.244.390	-8.994.600
34	FONET	18,97	38.416.700	-47.331.400	-8.914.700
35	ODAS	7,97	25.783.980	-32.684.140	-6.900.160
36	QUAGR	3,41	7.304.036	-14.192.650	-6.888.614
37	GSRAY	8,16	42.741.350	-49.501.680	-6.760.330
38	GUBRF	147,40	39.022.830	-45.511.370	-6.488.540
39	VKGYO	2,23	13.019.820	-19.401.180	-6.381.360
40	BVSAN	102,10	7.782.329	-14.130.310	-6.347.981

Kaynak: MATRIKS

UYARI: Burada yer alan yatırım bilgi, yorum ve tavsiyeleri yatırım danışmanlıđı kapsamında deđildir. Yatırım danışmanlıđı hizmeti; aracı kurumlar, portföy yönetim şirketleri, mevduat kabul etmeyen bankalar ile müşteri arasında imzalanacak yatırım danışmanlıđı sözleşmesi çerçevesinde sunulmaktadır. Burada yer alan yorum ve tavsiyeler, yorum ve tavsiyede bulun anların kişisel görüşlerine dayanmaktadır. Bu görüşler mali durumunuz ile risk ve getiri tercihlerinize uygun olmayabilir. Bu nedenle, sadece burada yer alan bilgilere dayanılarak yatırım kararı verilmesi beklentilerinize uygun sonuçlar doğurmayabilir.

PİRAMİT MENKUL KIYMETLER A.Ő.

Gümüşsuyu Mah. İnönü Cad. Işık Apt. No:53 Kat:5 Daire 9-10 Taksim/İstanbul
Tel: 0212 293 95 00 Faks: 0212 293 95 60

Balıkesir İrtibat Bürosu

Altıeylül Mah. Keçeci sok. Özcaner İş merkezi No:17 K:1 Altıeylül/ Balıkesir
Tel: 0266 280 15 00 Faks: 0266 245 23 34

Ferdi Uğur Taçkınlar Araştırma Müdürü 02123953227

ugur.tackinlar@piramitmenkul.com.tr

Arif Tekin Seğmen Piramit PYS Araştırma Uzmanı 02123953213

arif.segmen@piramitmenkul.com.tr



UYARI: Burada yer alan yatırım bilgi, yorum ve tavsiyeleri yatırım danışmanlığı kapsamında değildir. Yatırım danışmanlığı hizmeti; aracı kurumlar, portföy yönetim şirketleri, mevduat kabul etmeyen bankalar ile müşteri arasında imzalanacak yatırım danışmanlığı sözleşmesi çerçevesinde sunulmaktadır. Burada yer alan yorum ve tavsiyeler, yorum ve tavsiyede bulun anların kişisel görüşlerine dayanmaktadır. Bu görüşler mali durumunuz ile risk ve getiri tercihlerinize uygun olmayabilir. Bu nedenle, sadece burada yer alan bilgilere dayanılarak yatırım kararı verilmesi beklentilerinize uygun sonuçlar doğurmayabilir.