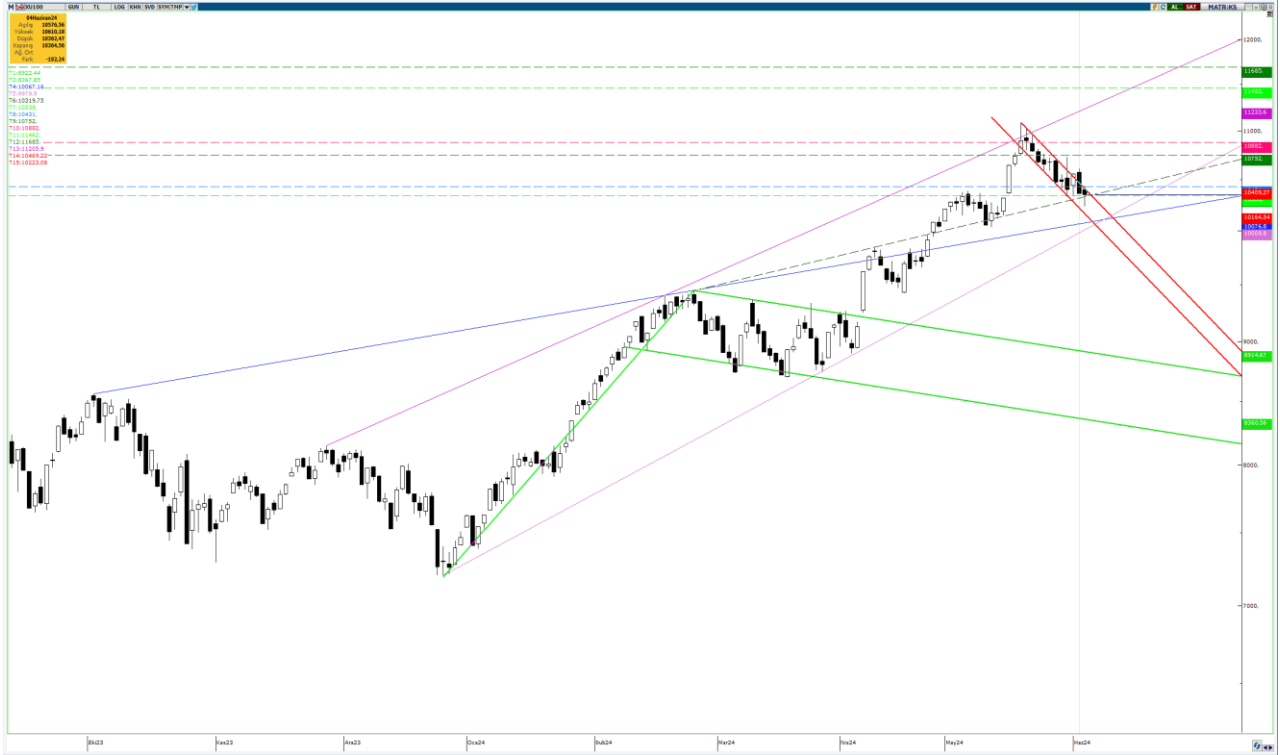


06.06.2024

BIST-100

	Kapanış	Destek-1	Destek-2	Destek-3	Direnç-1	Direnç-2	Direnç-3
BIST100	10.350	10.347	10.338	10.106	10.383	10.431	10.752

BIST100 Endeksi dün günü %0,13 düşüş ile 10.350 puandan kapattı. Endeks güne sınırlı alıcılı bir görünümle başladıktan sonra gün boyu 10.239-10.434 aralığında dalgalı hareket etti. Endeksin hacmi, son dönem ortalamalarına yakın 107mlr TL olarak gerçekleşti. Endeks yatay satıcılı hareket ederken; finansal kiralama ve faktöring endeksi %6,3 düşerek negatif, bilişim sektörü endeksi ise %2,35 yükselişle pozitif ayrıştı. Endeks kısa vade düşen kanal ve destek yoğun aralık (bir önceki tarihi zirve (08 Mayıs) (10.383), kısa vade fincan-kulp formasyonu teorik yarı hedefi (10.431) ve bayrak formasyonu yarı hedefinin (10.338) bir arada bulunduğu destek yoğun aralık (10.338-10.431)) içerisinde kalmaya devam etti. Bu destek yoğun aralığın korunamaması durumunda ilk etapta kısa vade düşen kanal desteğini (10.106) (kırmızı) takip etmeye devam ediyoruz. Destek yoğun aralık üzerinde kalıcılık durumunda ise orta vade fincan-kulp formasyonu yarı hedefi 10.752 ilk etapta direnç olarak takip edilebilir. Ek olarak hala günlük bazda indikatörlerde (Macd-AS, Stochastic Slow, RSI ve Momentum) negatif uyumsuzluk mevcut olması kısa vadede satış baskısının sürmeye devam edebileceğine işaret etmektedir. Negatif uyumsuzluk çalışacaksa eğer; uyumsuzluğun ortadan kalkması için 10.036 seviyesinin aşağı yönlü geçilmesi gerekli. Bu seviyenin altında en güçlü destek 09 Nisan tarihi zirvesi (9.849) bu senaryoda hedef seviye olabilir. Ek notta da belirttiğimiz gibi haftalık bazda zirvede oluşan mezartaşı doji formasyonu da bu senaryo ile uyumlu ve negatif görünümü desteklemektedir.



UYARI: Burada yer alan yatırım bilgi, yorum ve tavsiyeleri yatırım danışmanlığı kapsamında değildir. Yatırım danışmanlığı hizmeti; aracı kurumlar, portföy yönetim şirketleri, mevduat kabul etmeyen bankalar ile müşteri arasında imzalanacak yatırım danışmanlığı sözleşmesi çerçevesinde sunulmaktadır. Burada yer alan yorum ve tavsiyeler, yorum ve tavsiyede bulun anların kişisel görüşlerine dayanmaktadır. Bu görüşler mali durumunuz ile risk ve getiri tercihlerinize uygun olmayabilir. Bu nedenle, sadece burada yer alan bilgilere dayanılarak yatırım kararı verilmesi beklentilerinize uygun sonuçlar doğurmayabilir.

Dolar Bazlı Endeks dün güne orta vade yükselen kama direnci 322 dolardan alıcılı başlamasına karşın kısa vade düşen trend (kırmızı) 324 seviyesini gün içinde aşamadı. Endeks, gün içinde 317-323 bandında hareket etti ve gün kapanışını kritik orta vade yükselen kama direnci 322 altında yaptı. Bu seviye altında ikinci kapanış gerçekleşmiş oldu. Yukarı yönlü hareketlerde bu seviyeyi ilk etapta direnç olarak takip etmeye devam edeceğiz. Bu seviye aynı zamanda kısa vade düşen trendin (kırmızı) bugün itibarı ile bulunduğu seviye. Bu nedenle gün içerisinde güçlü satış tepkisi alınabilecek bir seviye olarak dikkat edilmesi gerektiğini düşünüyoruz. Satıcı seyirin sürmesi halinde ise uzun vade yatay destek 312 dolar seviyesi takip edilebilir. Dolar bazlı grafikte de TL bazlı grafikte olduğu gibi günlük bazda indikatörlerde (Macd-AS, Stochastic Slow, RSI ve Momentum) negatif uyumsuzluk mevcut olması kısa vadede satış baskısının sürmeye devam edebileceğine işaret etmektedir. Negatif uyumsuzluk çalışacaksa eğer; uyumsuzluğun ortadan kalkması için 310 dolar seviyesinin aşağı yönlü geçilmesi gerekli. Bu seviyenin altında en güçlü destek geçmişte yükselen üçgen formasyon direnci olarak takip ettiğimiz 305 dolar bu senaryoda hedef seviye olabilir. Hareket bu seviyeye kadar uzarsa eğer, aynı zamanda yükselen üçgen formasyon kırılımının onay hareketi anlamına gelecek. Ek notta da belirttiğimiz gibi haftalık bazda zirvede oluşan mezartaşı doji formasyonu da bu senaryo ile uyumlu ve negatif görünümü desteklemektedir.



Ek Not: Haftalık bazda TL ve dolar bazlı grafiklerde gravestone doji (mezartaşı doji) mumu oluşmuş durumda; bu bir dönüş mum formasyonudur. Haftalık grafikte oluşmuş olması sebebi ile orta vade zirvenin görülmüş olma ihtimalini işaret etmektedir.

UYARI: Burada yer alan yatırım bilgi, yorum ve tavsiyeleri yatırım danışmanlığı kapsamında değildir. Yatırım danışmanlığı hizmeti; aracı kurumlar, portföy yönetim şirketleri, mevduat kabul etmeyen bankalar ile müşteri arasında imzalanacak yatırım danışmanlığı sözleşmesi çerçevesinde sunulmaktadır. Burada yer alan yorum ve tavsiyeler, yorum ve tavsiyede bulun anların kişisel görüşlerine dayanmaktadır. Bu görüşler mali durumunuz ile risk ve getiri tercihlerinize uygun olmayabilir. Bu nedenle, sadece burada yer alan bilgilere dayanılarak yatırım kararı verilmesi beklentilerinize uygun sonuçlar doğurmayabilir.

VIOP30 Yakın Vade Kontratı

	Uzlaşma Fiyatı	Destek-1	Destek-2	Destek-3	Direnç-1	Direnç-2	Direnç-3
VIOP30	11.642	11.588	11.518	11.448	11.687	11.790	12.015

VIOP30 Yakın Vade Kontratı, dün günü 11.642 uzlaşma fiyatından %0,59 alıcılı kapattı. Kontrat gün içerisinde 11.500-11.774 bandında hareket etti. Haftanın ilk işlem gününde de fibonacci %50 seviyesi kırılımının üçüncü kapanışla birlikte onaylanmasının ardından satışlar sertleşmiş ve 09 Nisan zirvesine (11.588) kadar uzamıştı. Dün kontrat 09 Nisan zirvesinin hemen üstünde açılış ardından gün içerisinde ikinci destek olarak takip ettiğimiz fibonacci %23,6 seviyesini (11.499) neredeyse noktasal test etti. (gün düşüşü 11.500) Kapanışı da yukarı yönlü hareketlerde ilk etapta direnç olarak takip ettiğimiz; geçmişte yükselen üçgen formasyonu desteği olarak çalışan yükselen trendin (11.661) hemen altında yaptı. Kontrat gün içinde yukarı yönlü hareketlerinde ise ikinci direnç olarak takip ettiğimiz fibonacci %38,2 seviyesini (11.770) noktasal test etti. (gün yükseği; 11.774) Aşağı yönlü hareketlerde ilk etapta 09 Nisan zirvesini (11.588) destek olarak takip etmeye devam edeceğiz. Yukarı yönlü hareketlerde ise ilk etapta; geçmişte yükselen üçgen formasyonu desteği olarak çalışan yükselen trendi (11.687) direnç olarak takip etmeye devam edeceğiz. Ek olarak grafikte, yarı hedefi: 11.319; teorik hedefi ise 10.940 olan bir genişleyen yükselen takoz formasyonu onaylanmış durumda ve kısa vade indikatörlerde negatif görünüm sürmektedir.

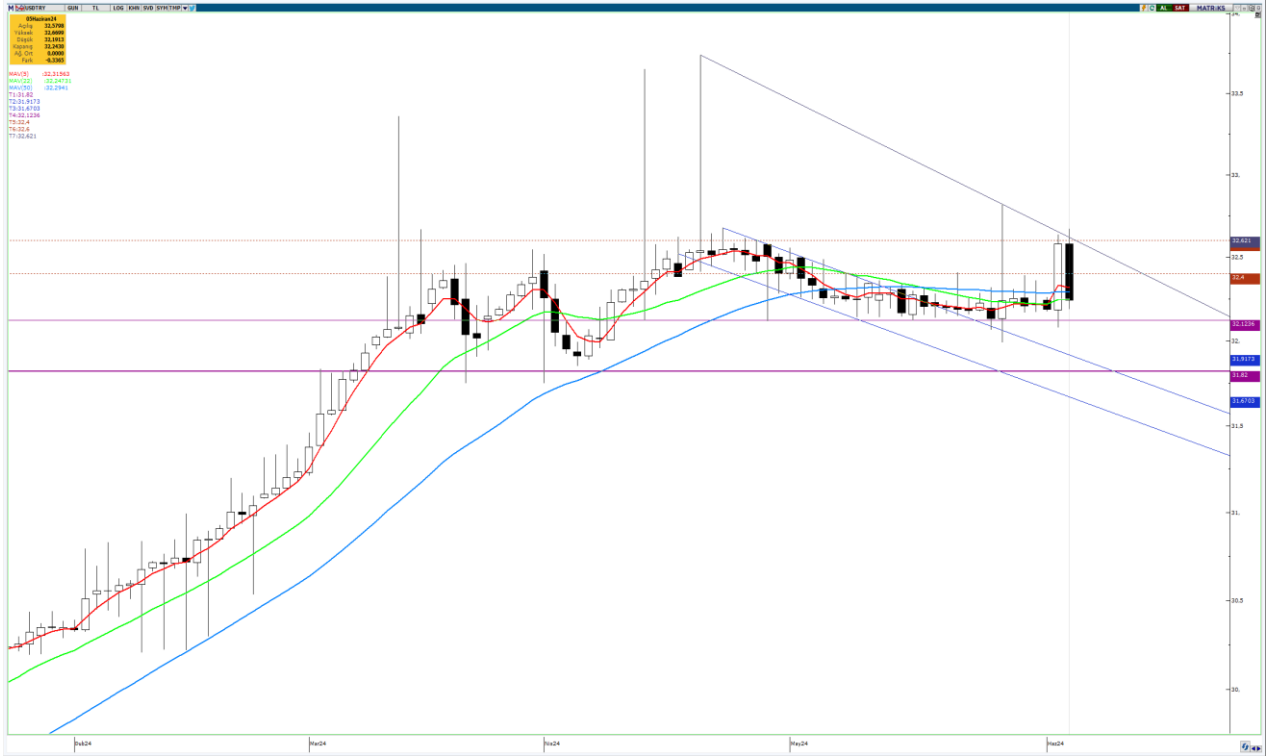


UYARI: Burada yer alan yatırım bilgi, yorum ve tavsiyeleri yatırım danışmanlığı kapsamında değildir. Yatırım danışmanlığı hizmeti; aracı kurumlar, portföy yönetim şirketleri, mevduat kabul etmeyen bankalar ile müşteri arasında imzalanacak yatırım danışmanlığı sözleşmesi çerçevesinde sunulmaktadır. Burada yer alan yorum ve tavsiyeler, yorum ve tavsiyede bulun anların kişisel görüşlerine dayanmaktadır. Bu görüşler mali durumunuz ile risk ve getiri tercihlerinize uygun olmayabilir. Bu nedenle, sadece burada yer alan bilgilere dayanarak yatırım kararı verilmesi beklentilerinize uygun sonuçlar doğurmayabilir.

USDTRY

	Kapanış	Destek-1	Destek-2	Destek-3	Direnç-1	Direnç-2	Direnç-3
USDTRY	32,24	32,12	31,89	31,82	32,24	32,29	32,31

USDTRY kurunda dün 32,1913-32,6699 bandında hareket edildi. Önceki gün kurda görece sert bir alış ve gövdeli bir mum oluşmuştu. Bu durum gün içinde kalıcılığı olan sert müdahalesiz bir yükselişi işaret etmesi bağlamında önemliydi. Uzun bir aradan sonra AO'lar üzerinde kapanış gerçekleşmişti. Pozitif görünümün devamı için artık 32,40 yatay desteği üzerinde kalıcılık arayacağız demistik. Alıcılı seyrin devamı halinde ise 32,60 yatay direnci ve 32,62 düşen direncinin takip edilebileceğini belirtmiştik. 32,60 yatay direnci ve 32,62 düşen direnci keşişim bölgesi dün güçlü çalıştı ve kurda 32,40 yatay desteği ve AO'lar altında yine önceki güne benzer gövdeli bir mumla kapanış gerçekleşti. Destekler altında kapanış, negatif gibi görünse de son iki güne baktığımızda dip-tepe seviyelerinin yükseldiğini ve son satış mumunun bir önceki alış mumunu kapatamadığını görüyoruz. Bu bizce pozitif seyrin devam edebileceğine işaret etmektedir. Mevcut durumda, aşağı yönlü hareketlerde 32,12 seviyesi (yatay destek) ilk etapta güçlü destek olarak takip edilebilir. Yukarı yönlü hareketlerde ise, ilk etapta AO'lar (5,22,50) olmak üzere, 32,40 yatay direnci ve düşen direnç 32,58; yatay direnç 32,60 keşişmesi güçlü dirençler olarak takip edilebilir.



UYARI: Burada yer alan yatırım bilgi, yorum ve tavsiyeleri yatırım danışmanlığı kapsamında değildir. Yatırım danışmanlığı hizmeti; aracı kurumlar, portföy yönetim şirketleri, mevduat kabul etmeyen bankalar ile müşteri arasında imzalanacak yatırım danışmanlığı sözleşmesi çerçevesinde sunulmaktadır. Burada yer alan yorum ve tavsiyeler, yorum ve tavsiyede bulun anların kişisel görüşlerine dayanmaktadır. Bu görüşler mali durumunuz ile risk ve getiri tercihlerinize uygun olmayabilir. Bu nedenle, sadece burada yer alan bilgilere dayanılarak yatırım kararı verilmesi beklentilerinize uygun sonuçlar doğurmayabilir.

06.06.2024

GÜNLÜK PARA GİRİŐİ OLAN HİŐSELER-İİK 5 Kurum (TL) 05.06.2024

Sıra	Hisse	Kapanıő	Alıcılar Hacim	Satıcılar Hacim	Para Giriő
1	TCELL	100,80	1.072.888.000	-625.946.600	446.941.400
2	THYAO	312,25	1.453.754.000	-1.259.696.000	194.058.000
3	ONRYT	96,25	302.083.600	-192.731.400	109.352.200
4	ASTOR	99,95	375.516.600	-291.622.000	83.894.600
5	YKBNK	31,98	507.305.000	-423.473.300	83.831.700
6	BIMAS	504,00	290.091.000	-212.619.100	77.471.900
7	GARAN	104,60	234.307.900	-179.048.200	55.259.700
8	TOASO	303,25	158.620.500	-107.366.800	51.253.700
9	DAPGM	37,66	89.149.730	-48.200.480	40.949.250
10	ISCTR	16,04	353.244.000	-313.403.800	39.840.200
11	TUKAS	7,94	77.812.620	-38.502.160	39.310.460
12	ENKAI	41,26	105.652.000	-71.057.300	34.594.700
13	KTLEV	47,98	113.547.900	-81.232.720	32.315.180
14	TTKOM	49,50	100.747.800	-70.557.790	30.190.010
15	RGYAS	120,50	51.686.890	-27.438.560	24.248.330
16	AGROT	16,65	62.600.990	-40.975.200	21.625.790
17	KOZAL	20,96	129.959.400	-109.197.900	20.761.500
18	CEMTS	11,27	39.759.260	-22.011.550	17.747.710
19	SOKM	60,05	75.321.380	-58.726.000	16.595.380
20	RALYH	203,40	54.322.080	-38.940.900	15.381.180
21	OYAKC	59,00	44.353.120	-29.370.530	14.982.590
22	EUPWR	112,20	46.499.480	-32.193.090	14.306.390
23	KONTR	200,80	52.263.180	-38.805.110	13.458.070
24	SURGY	52,70	30.810.970	-19.244.700	11.566.270
25	ASUZU	99,00	31.103.870	-19.559.630	11.544.240
26	AKENR	18,33	38.562.020	-27.406.790	11.155.230
27	ADGYO	28,30	35.194.590	-24.938.910	10.255.680
28	FROTO	1.047,00	392.438.900	-382.187.900	10.251.000
29	AKFYE	27,10	53.340.360	-43.224.220	10.116.140
30	CEMAS	4,05	23.566.370	-14.652.790	8.913.580
31	CIMSA	30,16	28.151.980	-19.873.050	8.278.930
32	TMSN	134,00	21.226.080	-13.088.540	8.137.540
33	SELEC	50,15	22.297.600	-14.331.730	7.965.870
34	AYCES	756,50	43.346.740	-35.434.540	7.912.200
35	KCAER	53,05	30.546.890	-22.661.320	7.885.570
36	ALVES	42,24	25.666.550	-18.016.020	7.650.530
37	GRSEL	142,30	32.271.760	-24.658.710	7.613.050
38	TEKTU	5,09	32.731.070	-25.731.920	6.999.150
39	REEDR	38,38	96.686.050	-89.738.180	6.947.870
40	VESTL	85,30	27.892.680	-21.123.590	6.769.090

Kaynak: MATRIKS

UYARI: Burada yer alan yatırım bilgi, yorum ve tavsiyeleri yatırım danışmanlığı kapsamında değildir. Yatırım danışmanlığı hizmeti; aracı kurumlar, portföy yönetim şirketleri, mevduat kabul etmeyen bankalar ile müşteri arasında imzalanacak yatırım danışmanlığı sözleşmesi çerçevesinde sunulmaktadır. Burada yer alan yorum ve tavsiyeler, yorum ve tavsiyede bulun anların kişisel görüşlerine dayanmaktadır. Bu görüşler mali durumunuz ile risk ve getiri tercihlerinize uygun olmayabilir. Bu nedenle, sadece burada yer alan bilgilere dayanılarak yatırım kararı verilmesi beklentilerinize uygun sonuçlar doğurmayabilir.

06.06.2024

GÜNLÜK PARA ÇIKIŐI OLAN HİSSELER-İlk 5 Kurum (TL) 05.06.2024

Sıra	Hisse	Kapanıő	Alıcılar Hacim	Satıcılar Hacim	Para Çıkıőı
1	ULUFA	13,08	6.611.185	-11.007.970	-4.396.785
2	TEZOL	18,65	10.823.790	-15.517.940	-4.694.150
3	ISFIN	14,58	66.599.630	-71.300.770	-4.701.140
4	TBORG	97,35	33.242.010	-38.101.140	-4.859.130
5	ADESE	2,27	10.345.130	-15.231.240	-4.886.110
6	BIENY	35,40	11.807.380	-16.860.940	-5.053.560
7	SEKUR	14,45	12.459.940	-17.697.920	-5.237.980
8	ALCAR	1.351,00	19.895.320	-25.564.340	-5.669.020
9	IZENR	23,16	11.941.930	-17.859.340	-5.917.410
10	BEGYO	3,47	12.537.680	-18.568.530	-6.030.850
11	LMKDC	20,36	19.864.810	-25.941.790	-6.076.980
12	DOHOL	14,20	63.318.740	-69.744.020	-6.425.280
13	PETKM	21,14	123.606.000	-130.056.300	-6.450.300
14	EGEEN	12.455,00	16.136.100	-22.629.340	-6.493.240
15	FONET	17,09	25.642.190	-32.727.210	-7.085.020
16	KOTON	24,68	26.603.440	-33.836.390	-7.232.950
17	LIDFA	8,58	11.274.680	-18.515.510	-7.240.830
18	VRGYO	26,70	36.334.000	-43.848.660	-7.514.660
19	ALBRK	5,62	18.144.880	-25.841.230	-7.696.350
20	GLRYH	11,14	10.881.580	-18.591.860	-7.710.280
21	MEGMT	33,12	25.557.440	-33.482.940	-7.925.500
22	SKYMD	13,60	14.701.850	-23.085.070	-8.383.220
23	BERA	18,02	25.787.450	-34.190.940	-8.403.490
24	MAALT	1.161,00	15.248.250	-24.613.980	-9.365.730
25	HRKET	81,00	27.226.020	-37.074.850	-9.848.830
26	VESBE	22,36	20.343.700	-30.971.560	-10.627.860
27	ULKER	147,40	76.955.740	-88.351.460	-11.395.720
28	MAVI	101,00	53.120.280	-64.767.590	-11.647.310
29	IPEKE	38,00	32.354.830	-44.093.950	-11.739.120
30	AVPGY	41,00	17.423.570	-29.358.450	-11.934.880
31	AKSA	120,70	49.408.610	-61.740.900	-12.332.290
32	KRDMD	31,10	127.553.600	-140.105.300	-12.551.700
33	ECILC	51,25	15.856.500	-28.878.470	-13.021.970
34	ISDMR	37,74	24.907.310	-38.152.820	-13.245.510
35	BRSAN	482,00	35.503.280	-50.288.530	-14.785.250
36	MGROS	492,00	192.788.900	-207.711.500	-14.922.600
37	INFO	10,98	31.185.000	-46.416.190	-15.231.190
38	KBORU	81,90	40.101.170	-55.453.780	-15.352.610
39	ALTNY	90,00	90.706.140	-106.134.500	-15.428.360
40	BUCIM	8,11	27.396.580	-43.310.200	-15.913.620

Kaynak: MATRIKS

UYARI: Burada yer alan yatırım bilgi, yorum ve tavsiyeleri yatırım danışmanlığı kapsamında değildir. Yatırım danışmanlığı hizmeti; aracı kurumlar, portföy yönetim şirketleri, mevduat kabul etmeyen bankalar ile müşteri arasında imzalanacak yatırım danışmanlığı sözleşmesi çerçevesinde sunulmaktadır. Burada yer alan yorum ve tavsiyeler, yorum ve tavsiyede bulun anların kişisel görüşlerine dayanmaktadır. Bu görüşler mali durumunuz ile risk ve getiri tercihlerinize uygun olmayabilir. Bu nedenle, sadece burada yer alan bilgilere dayanılarak yatırım kararı verilmesi beklentilerinize uygun sonuçlar doğurmayabilir.

PİRAMİT MENKUL KIYMETLER A.Ő.

Gümüşsuyu Mah. İnönü Cad. Işık Apt. No:53 Kat:5 Daire 9-10 Taksim/İstanbul
Tel: 0212 293 95 00 Faks: 0212 293 95 60

Balıkesir İrtibat Bürosu

Altıeylül Mah. Keçeci sok. Özcaner İş merkezi No:17 K:1 Altıeylül/ Balıkesir
Tel: 0266 280 15 00 Faks: 0266 245 23 34

Ferdi Uğur Taçkınlar **Araştırma Müdürü** **02123953227**

ugur.tackinlar@piramitmenkul.com.tr

Arif Tekin Seğmen **Piramit PYS Araştırma Uzmanı** **02123953213**

arif.segmen@piramitmenkul.com.tr

Ubeyde Safvan Erbaş **Araştırma Uzmanı** **02123953229**

ubeyde.eras@piramitmenkul.com.tr



UYARI: Burada yer alan yatırım bilgi, yorum ve tavsiyeleri yatırım danışmanlığı kapsamında değildir. Yatırım danışmanlığı hizmeti; aracı kurumlar, portföy yönetim şirketleri, mevduat kabul etmeyen bankalar ile müşteri arasında imzalanacak yatırım danışmanlığı sözleşmesi çerçevesinde sunulmaktadır. Burada yer alan yorum ve tavsiyeler, yorum ve tavsiyede bulun anların kişisel görüşlerine dayanmaktadır. Bu görüşler mali durumunuz ile risk ve getiri tercihlerinize uygun olmayabilir. Bu nedenle, sadece burada yer alan bilgilere dayanılarak yatırım kararı verilmesi beklentilerinize uygun sonuçlar doğurmayabilir.