

29.05.2024

BIST-100

	Kapanış	Destek-1	Destek-2	Destek-3	Direnç-1	Direnç-2	Direnç-3
BIST100	10.677	10.523	10.513	10.431	10.752	10.882	10.968

BIST100 Endeksi dün günü %0,19 sınırlı yükseliş ile 10.677 puandan kapattı. Endeksin hacmi yine son üç gün olduğu gibi 90mlr TL civarlarında (95,34mlr TL) görece düşük gerçekleşti. Orta vade fincan-kulp formasyonu yarı hedefi 10.752'nin korunamaması durumunda; bir önceki tarihi zirve (10.383), kısa vade fincan-kulp formasyonu teorik yarı hedefi (10.431) ve bayrak formasyonu yarı hedefinin (10.338) bir arada bulunduğu destek yoğun aralığın (10.338-10.431) hedefe girebileceğini belirtmiştik. Dün de bu seviye altında kapanış gerçekleşmesi ile kırılım onaylandı. Orta vade fincan-kulp formasyonu yarı hedefi 10.752 artık negatif görünümün tersine dönmesi için aşılması gereken ilk direnç, ardından kısa vade fincan-kulp formasyonu teorik hedefi 10.882 direnci takip edilebilir. Satıcı seyrin sürmesi halinde, destek olarak ise; bir önceki tarihi zirve (10.383), kısa vade fincan-kulp formasyonu teorik yarı hedefi (10.431) ve bayrak formasyonu yarı hedefinin (10.338) bir arada bulunduğu destek yoğun aralık (10.338-10.431) takip edilebilir.



UYARI: Burada yer alan yatırım bilgi, yorum ve tavsiyeleri yatırım danışmanlığı kapsamında değildir. Yatırım danışmanlığı hizmeti; aracı kurumlar, portföy yönetim şirketleri, mevduat kabul etmeyen bankalar ile müşteri arasında imzalanacak yatırım danışmanlığı sözleşmesi çerçevesinde sunulmaktadır. Burada yer alan yorum ve tavsiyeler, yorum ve tavsiyede bulun anların kişisel görüşlerine dayanmaktadır. Bu görüşler mali durumunuz ile risk ve getiri tercihlerinize uygun olmayabilir. Bu nedenle, sadece burada yer alan bilgilere dayanılarak yatırım kararı verilmesi beklentilerinize uygun sonuçlar doğurmayabilir.

Dolar Bazlı Endeks dün güne 333 dolar ara desteđi altında 331 dolardan başladı. Endeks, gün içinde 328-332 bandında hareket etti ve bir süredir dile getirdiđimiz 333 dolar ara desteđi altında 331 dolardan günü kapattı ve destek altında üçüncü kapanıŖ gerçekleşmiŖ oldu. Dolayısıyla direnç ve destek olarak aynı seviyeleri takip etmeye devam ediyoruz. Yükselen bayrak formasyonu teorik hedefi 340 dolar direnç; yarı hedefi 326 dolar ise destek. 333 dolar ise ara direnç olarak takip edilebilir.



Ek Not: Haftalık bazda TL ve dolar bazlı grafiklerde gravestone doji (mezartaŖı doji) mumu oluŖmuŖ durumda; bu bir dönüş mum formasyonudur. Haftalık grafikte oluŖmuŖ olması sebebi ile orta vade zirvenin görülmüŖ olma ihtimalini işaret etmektedir.

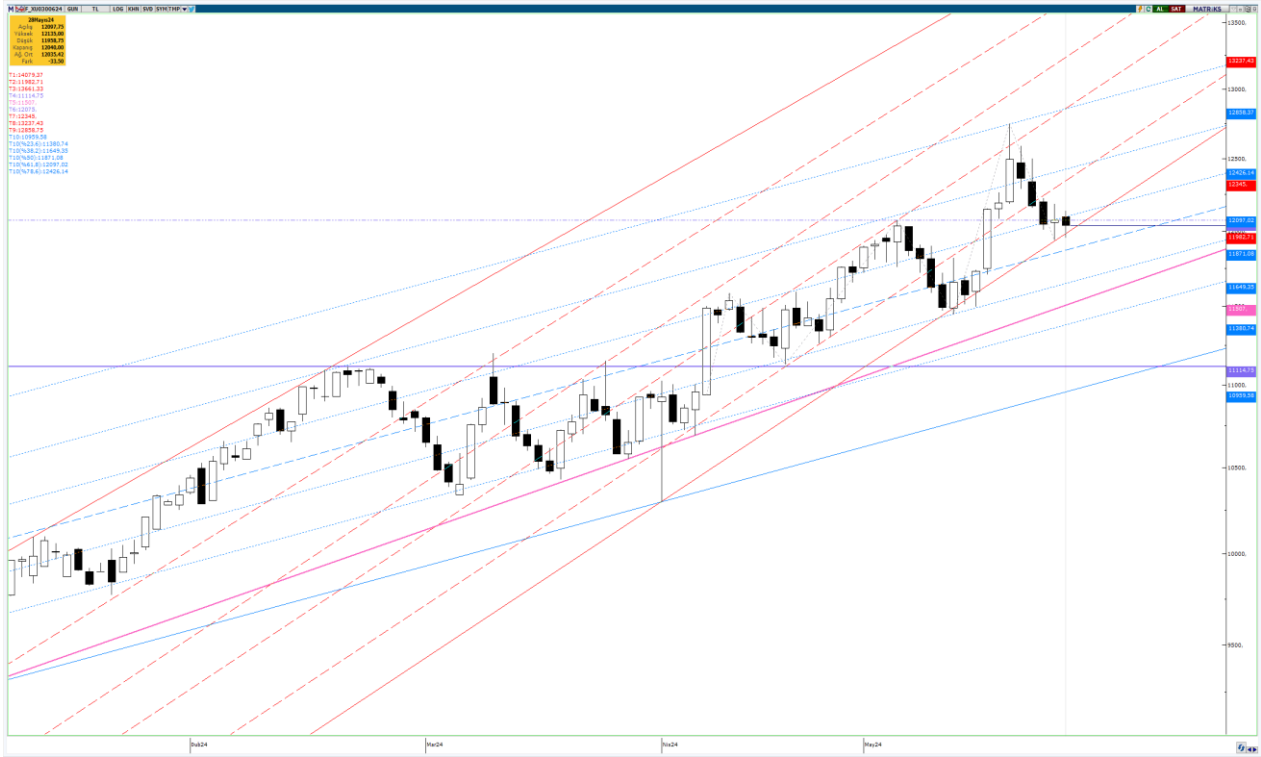
UYARI: Burada yer alan yatırım bilgi, yorum ve tavsiyeleri yatırım danışmanlıđı kapsamında deđildir. Yatırım danışmanlıđı hizmeti; aracı kurumlar, portföy yönetim Ŗirketleri, mevduat kabul etmeyen bankalar ile müŖteri arasında imzalanacak yatırım danışmanlıđı sözleşmesi çerçevesinde sunulmaktadır. Burada yer alan yorum ve tavsiyeler, yorum ve tavsiyede bulun anların kişisel görüşlerine dayanmaktadır. Bu görüşler mali durumunuz ile risk ve getiri tercihlerinize uygun olmayabilir. Bu nedenle, sadece burada yer alan bilgilere dayanılarak yatırım kararı verilmesi beklentilerinize uygun sonuçlar doğurmayabilir.

29.05.2024

VIOP30 Yakın Vade Kontratı

	Uzlaşma Fiyatı	Destek-1	Destek-2	Destek-3	Direnç-1	Direnç-2	Direnç-3
VIOP30	12.072	12.033	11.891	11.669	12.075	12.117	12.396

VIOP30 Yakın Vade Kontratı, dün günü 12.072 uzlaşma fiyatından %0,28 satıcılı kapattı. Kontrat gün içerisinde 11.958-12.135 bandında hareket etti. Kritik kırmızı kanal dip desteği dün itibarı ile 11.982 seviyesindeydi. Günün en düşük seviyesi (11.958) bu desteğin neredeyse tekrardan nokta atışı test edildiğini göstermektedir. Kritik seviye bir önceki tarihi zirve 12.075 seviyesi dün de aşılamadı ve altında üçüncü kapanış gerçekleşmiş oldu. Böylelikle kırılım da onaylanmış oldu. Yukarı yönlü hareketlerde ilk etapta direnç olarak bu seviyeyi takip etmeye devam edeceğiz. Aşağı yönlü hareketlerde ise ilk etapta 12.033 (yükselen kırmızı trend kanalı dip desteği) seviyesini takip etmeye devam edeceğiz. Bu seviyenin korunamaması durumunda ise fibonacci %50 seviyesi (11.891) hedeflenebilir.



UYARI: Burada yer alan yatırım bilgi, yorum ve tavsiyeleri yatırım danışmanlığı kapsamında değildir. Yatırım danışmanlığı hizmeti; aracı kurumlar, portföy yönetim şirketleri, mevduat kabul etmeyen bankalar ile müşteri arasında imzalanacak yatırım danışmanlığı sözleşmesi çerçevesinde sunulmaktadır. Burada yer alan yorum ve tavsiyeler, yorum ve tavsiyede bulun anların kişisel görüşlerine dayanmaktadır. Bu görüşler mali durumunuz ile risk ve getiri tercihlerinize uygun olmayabilir. Bu nedenle, sadece burada yer alan bilgilere dayanarak yatırım kararı verilmesi beklentilerinize uygun sonuçlar doğurmayabilir.

29.05.2024

USDTRY

	Kapanış	Destek-1	Destek-2	Destek-3	Direnç-1	Direnç-2	Direnç-3
USDTRY	32,23	32,19	32,12	32,03	32,29	32,40	32,60

USDTRY kurunda dün 31,9921-32,8220 bandında hareket edildi. Dün kur geniş bir bantta hareket etmesine karşın Yukarda 22 günlük AO (32,23), aşağıda 32,12 yatay desteği arasında bir mum oluşturdu. Açılışı yatay desteğin hemen üzerinde (32,13); kapanışı ise 22 günlük AO'nun (32,23) hemen üzerinde yaptı. 32,12 yatay destek olarak çalışmaya 10 Nisan'dan bugüne devam ediyor. Aşağı yönlü hareketlerde öncelikle 22 ve 5 günlük AO'lar olmak üzere bu seviyeyi güçlü destek olarak takip etmeye devam edeceğiz. Yukarı yönlü hareketlerde ise 50 günlük AO üzerinde kapanışların kalıcılığı önemli olacak.



UYARI: Burada yer alan yatırım bilgi, yorum ve tavsiyeleri yatırım danışmanlığı kapsamında değildir. Yatırım danışmanlığı hizmeti; aracı kurumlar, portföy yönetim şirketleri, mevduat kabul etmeyen bankalar ile müşteri arasında imzalanacak yatırım danışmanlığı sözleşmesi çerçevesinde sunulmaktadır. Burada yer alan yorum ve tavsiyeler, yorum ve tavsiyede bulun anların kişisel görüşlerine dayanmaktadır. Bu görüşler mali durumunuz ile risk ve getiri tercihlerinize uygun olmayabilir. Bu nedenle, sadece burada yer alan bilgilere dayanılarak yatırım kararı verilmesi beklentilerinize uygun sonuçlar doğurmayabilir.

29.05.2024

GÜNLÜK PARA GİRİŐİ OLAN HİŐSELER-İİK 5 Kurum (TL) 28.05.2024

Sıra	Hisse	Kapanıő	Alıcılar Hacim	Satıcılar Hacim	Para Giriő
1	EREGL	49,42	460.476.000	-310.341.400	150.134.600
2	HRKET	102,40	356.224.500	-228.448.300	127.776.200
3	TOASO	317,75	352.558.000	-286.821.200	65.736.800
4	AKBNK	69,80	389.266.400	-330.548.500	58.717.900
5	YKBNK	35,08	301.892.900	-261.605.300	40.287.600
6	KONTR	210,10	96.814.190	-61.263.840	35.550.350
7	GARAN	100,20	481.867.900	-452.439.600	29.428.300
8	KOZAL	22,52	132.859.000	-104.306.600	28.552.400
9	MGROS	481,50	119.951.200	-96.398.150	23.553.050
10	OYAKC	63,10	59.999.340	-41.408.120	18.591.220
11	HALKB	18,79	92.929.410	-75.680.990	17.248.420
12	BRKVY	74,95	40.124.280	-25.079.560	15.044.720
13	PRKAB	44,54	36.917.640	-22.088.910	14.828.730
14	BMSCH	27,84	38.876.750	-24.365.470	14.511.280
15	AHGZ	16,04	49.925.090	-35.785.660	14.139.430
16	ODAS	9,30	37.886.150	-24.483.310	13.402.840
17	TRGYO	48,84	57.707.650	-45.143.490	12.564.160
18	ALFAS	76,10	32.942.370	-20.595.940	12.346.430
19	PCILT	17,66	34.594.730	-22.602.800	11.991.930
20	BANVT	312,00	37.429.990	-25.440.490	11.989.500
21	GRSEL	133,20	38.742.320	-27.202.430	11.539.890
22	ENTRA	10,55	51.310.920	-39.889.000	11.421.920
23	EGEEN	13.597,50	28.838.080	-18.039.760	10.798.320
24	ANSGR	110,30	46.191.570	-35.394.460	10.797.110
25	RGYAS	119,60	27.158.610	-17.254.710	9.903.900
26	CIMSA	32,90	50.207.080	-40.998.370	9.208.710
27	AVPGY	43,30	33.187.690	-24.571.780	8.615.910
28	BRSAN	510,00	38.156.140	-30.331.660	7.824.480
29	ARASE	67,25	30.579.680	-23.187.880	7.391.800
30	ALKA	34,54	28.317.720	-21.061.760	7.255.960
31	VESTL	89,45	51.886.720	-44.639.370	7.247.350
32	ENERY	180,10	68.610.080	-61.412.670	7.197.410
33	ULKER	141,80	84.780.730	-77.765.360	7.015.370
34	DAPGM	34,26	23.492.550	-16.549.350	6.943.200
35	EKGYO	9,28	167.752.400	-160.847.100	6.905.300
36	IHEVA	4,00	29.847.510	-23.271.800	6.575.710
37	ISGYO	17,34	25.606.830	-19.134.560	6.472.270
38	CANTE	17,04	17.205.740	-10.940.970	6.264.770
39	MEGAP	9,65	32.626.020	-26.435.970	6.190.050
40	CWENE	231,70	22.070.710	-16.039.240	6.031.470

Kaynak: MATRIKS

UYARI: Burada yer alan yatırım bilgi, yorum ve tavsiyeleri yatırım danışmanlığı kapsamında değildir. Yatırım danışmanlığı hizmeti; aracı kurumlar, portföy yönetim şirketleri, mevduat kabul etmeyen bankalar ile müşteri arasında imzalanacak yatırım danışmanlığı sözleşmesi çerçevesinde sunulmaktadır. Burada yer alan yorum ve tavsiyeler, yorum ve tavsiyede bulun anların kişisel görüşlerine dayanmaktadır. Bu görüşler mali durumunuz ile risk ve getiri tercihlerinize uygun olmayabilir. Bu nedenle, sadece burada yer alan bilgilere dayanılarak yatırım kararı verilmesi beklentilerinize uygun sonuçlar doğurmayabilir.

29.05.2024

GÜNLÜK PARA ÇIKIŐI OLAN HİSSELER-İlk 5 Kurum (TL) 28.05.2024

Sıra	Hisse	Kapanıő	Alıcılar Hacim	Satıcılar Hacim	Para Çıkıőı
1	AGROT	19,01	507.798.900	-885.902.900	-378.104.000
2	THYAO	312,00	558.389.900	-779.865.700	-221.475.800
3	TUPRS	187,50	304.399.700	-404.792.800	-100.393.100
4	TCELL	90,75	578.796.900	-651.319.400	-72.522.500
5	KRDMD	29,54	103.419.600	-175.700.400	-72.280.800
6	FROTO	1.116,00	160.858.600	-228.825.300	-67.966.700
7	ISCTR	15,84	179.083.100	-233.808.500	-54.725.400
8	ASELS	59,60	91.777.430	-134.357.500	-42.580.070
9	KOCMT	19,03	61.865.910	-103.432.700	-41.566.790
10	SAHOL	101,10	142.165.400	-183.582.200	-41.416.800
11	GSRAY	8,11	58.138.900	-95.063.940	-36.925.040
12	PETKM	21,60	95.788.060	-128.469.200	-32.681.140
13	ALARK	119,30	153.462.300	-184.383.400	-30.921.100
14	BIMAS	481,75	265.170.000	-295.585.800	-30.415.800
15	AEFES	206,40	68.936.800	-99.260.130	-30.323.330
16	CCOLA	767,00	60.208.580	-90.037.560	-29.828.980
17	KTLEV	50,90	69.784.020	-99.559.050	-29.775.030
18	ZOREN	6,02	81.564.530	-109.842.800	-28.278.270
19	BRISA	118,40	39.910.730	-64.701.620	-24.790.890
20	TTKOM	44,24	53.937.160	-73.858.440	-19.921.280
21	DOAS	300,50	104.319.500	-122.902.200	-18.582.700
22	KCHOL	249,80	641.364.000	-659.810.500	-18.446.500
23	MAVI	98,30	50.697.350	-68.173.610	-17.476.260
24	ISMEN	42,40	46.499.630	-63.804.080	-17.304.450
25	CLEBI	2.208,00	44.247.990	-61.432.500	-17.184.510
26	TTRAK	979,00	24.103.660	-39.963.050	-15.859.390
27	ALVES	44,70	40.439.610	-55.869.450	-15.429.840
28	KLGYO	6,15	25.299.010	-40.464.960	-15.165.950
29	ALTNY	75,35	611.201.900	-625.293.600	-14.091.700
30	ORCAY	15,47	36.093.410	-49.456.780	-13.363.370
31	FENER	108,30	117.537.800	-130.214.900	-12.677.100
32	LIDER	72,00	36.723.570	-48.208.460	-11.484.890
33	OSTIM	6,48	29.917.270	-41.133.390	-11.216.120
34	VKGYO	2,36	52.341.360	-62.828.330	-10.486.970
35	SELEC	50,00	26.393.160	-36.267.110	-9.873.950
36	CVKMD	474,00	26.442.980	-35.723.700	-9.280.720
37	ENJSA	67,45	59.697.360	-68.694.340	-8.996.980
38	EGEPO	21,54	18.355.660	-26.988.210	-8.632.550
39	LILAK	29,08	15.453.630	-23.860.630	-8.407.000
40	REEDR	38,36	21.428.120	-29.500.600	-8.072.480

Kaynak: MATRIKS

UYARI: Burada yer alan yatırım bilgi, yorum ve tavsiyeleri yatırım danışmanlığı kapsamında değildir. Yatırım danışmanlığı hizmeti; aracı kurumlar, portföy yönetim şirketleri, mevduat kabul etmeyen bankalar ile müşteri arasında imzalanacak yatırım danışmanlığı sözleşmesi çerçevesinde sunulmaktadır. Burada yer alan yorum ve tavsiyeler, yorum ve tavsiyede bulun anların kişisel görüşlerine dayanmaktadır. Bu görüşler mali durumunuz ile risk ve getiri tercihlerinize uygun olmayabilir. Bu nedenle, sadece burada yer alan bilgilere dayanılarak yatırım kararı verilmesi beklentilerinize uygun sonuçlar doğurmayabilir.

PİRAMİT MENKUL KIYMETLER A.Ő.

Gümüşsuyu Mah. İnönü Cad. Işık Apt. No:53 Kat:5 Daire 9-10 Taksim/İstanbul
Tel: 0212 293 95 00 Faks: 0212 293 95 60

Balıkesir İrtibat Bürosu

Altıeylül Mah. Keçeci sok. Özcaner İş merkezi No:17 K:1 Altıeylül/ Balıkesir
Tel: 0266 280 15 00 Faks: 0266 245 23 34

Ferdi Uğur Taçkınlar Araştırma Müdürü 02123953227

ugur.tackinlar@piramitmenkul.com.tr

Arif Tekin Seğmen Piramit PYS Araştırma Uzmanı 02123953213

arif.segmen@piramitmenkul.com.tr

Ahmet Ökmen Araştırma Uzmanı 02123953251

ahmet.okmen@piramitmenkul.com.tr

Ubeyde Safvan Erbaş Araştırma Uzmanı 02123953229

ubeyde.eras@piramitmenkul.com.tr



UYARI: Burada yer alan yatırım bilgi, yorum ve tavsiyeleri yatırım danışmanlığı kapsamında değildir. Yatırım danışmanlığı hizmeti; aracı kurumlar, portföy yönetim şirketleri, mevduat kabul etmeyen bankalar ile müşteri arasında imzalanacak yatırım danışmanlığı sözleşmesi çerçevesinde sunulmaktadır. Burada yer alan yorum ve tavsiyeler, yorum ve tavsiyede bulun anların kişisel görüşlerine dayanmaktadır. Bu görüşler mali durumunuz ile risk ve getiri tercihlerinize uygun olmayabilir. Bu nedenle, sadece burada yer alan bilgilere dayanılarak yatırım kararı verilmesi beklentilerinize uygun sonuçlar doğurmayabilir.