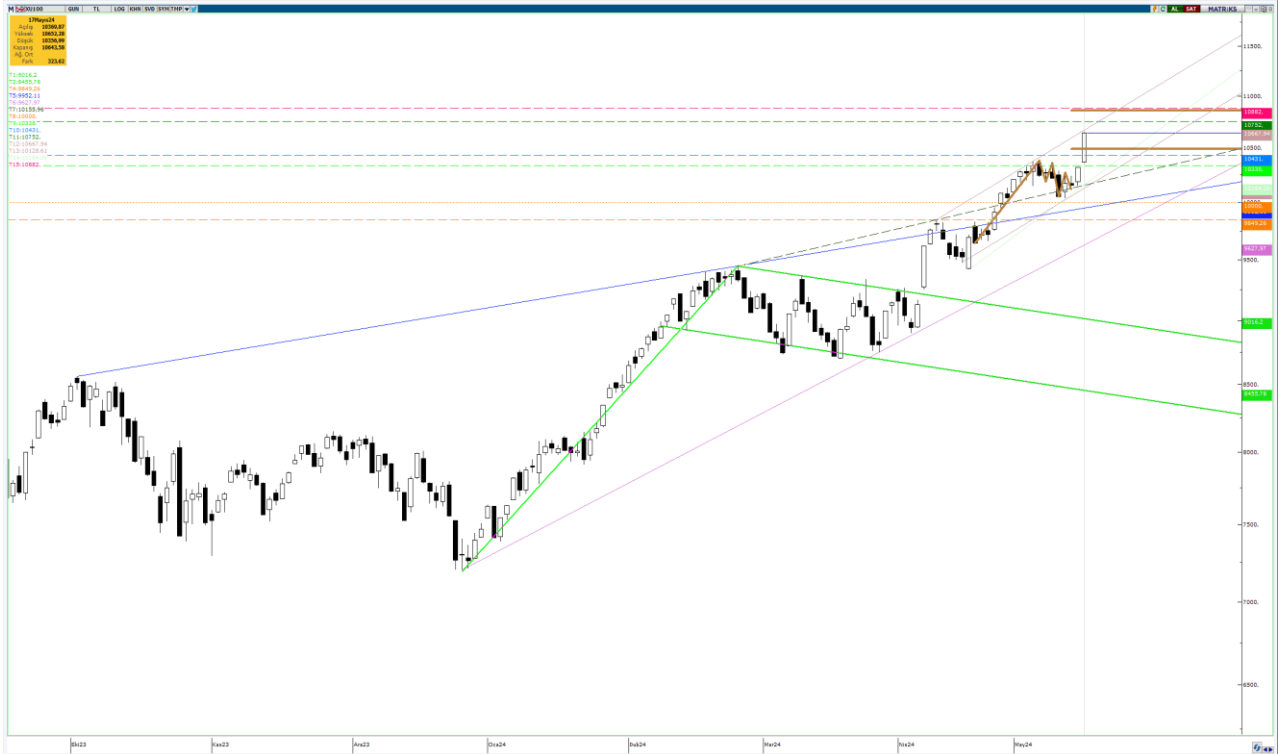


BIST-100

	Kapanış	Destek-1	Destek-2	Destek-3	Direnç-1	Direnç-2	Direnç-3
BIST100	10.643	10.431	10.338	10.169	10.705	10.752	10.882

BIST100 Endeksi haftanın son işlem gününü %3,14 sert yükseliş ile 10.643 puandan kapattı. Endeks güne 10.369 puandan bayrak formasyonu yarı hedefi 10.338 seviyesi üzerinde alıcılı başladıktan sonra gün boyunca alıcılı bir görünüm sergiledi. Endeksteki yükselişe bankacılık ve ulaştırma endekslerindeki sırasıyla %4,82 ve %4,78 yükselişler öncülük etti. Endeksin hacmi 132,75milyar TL ile hacim indikatöründe takip ettiğimiz 24 Ağustos 2023'ten gelen düşen trendin üzerinde gerçekleşti. Hacim indikatöründeki düşen trendin kırılımını olumlu değerlendirmekle birlikte, kalıcılığın şart olduğunu düşünüyoruz. Geçtiğimiz bültende direk başlangıcı 22 Nisan, tepesi 08 Mayıs olan onaylanmamış bir yükselen bayrak formasyonunun oluşum aşamasında olması ve Stochastic Slow indikatörünün al sinyali vermesi kısa vadede pozitif görünümü desteklemektedir demistik. Formasyonun onaylanması ile birlikte hacimli sert alışların gelmesi ile bir süredir aşılamayan formasyon yarı hedefleri 10.338 (bayrak formasyonu) ve 10.431 (kısa vade fincan-kulp formasyonu) seviyelerinin kırılımı gerçekleşti. Artık bu seviyeleri olası geri çekilmelerde destek olarak takip edeceğiz. Yukarı yönlü hareketlerde ise kısa vade yükselen direnç 10.705, orta vade fincan-kulp formasyonu yarı hedefi 10.752 ve kısa vade fincan-kulp formasyonunun teorik hedefi 10.882 dirençler olarak takip edilebilir.



UYARI: Burada yer alan yatırım bilgi, yorum ve tavsiyeleri yatırım danışmanlığı kapsamında değildir. Yatırım danışmanlığı hizmeti; aracı kurumlar, portföy yönetim şirketleri, mevduat kabul etmeyen bankalar ile müşteri arasında imzalanacak yatırım danışmanlığı sözleşmesi çerçevesinde sunulmaktadır. Burada yer alan yorum ve tavsiyeler, yorum ve tavsiyede bulun anların kişisel görüşlerine dayanmaktadır. Bu görüşler mali durumunuz ile risk ve getiri tercihlerinize uygun olmayabilir. Bu nedenle, sadece burada yer alan bilgilere dayanılarak yatırım kararı verilmesi beklentilerinize uygun sonuçlar doğurmayabilir.

20.05.2024

Filtre kuralı gereği an itibarı ile kırılımı onaylanmış bayrak formasyonunun teorik hedefi 11.462, yarı hedefi ise 10.338'dir. Başlangıcı 3 Ekim, dip noktası 26 Aralık'ta olan orta vade fincan-kulp formasyonunun teorik hedefi 11.685, yarı hedefi ise 10.752'dir. Başlangıcı "26 Şubat zirvesi", dip noktası "19 Mart", olan kısa vade fincan-kulp formasyonunun teorik yarı hedefi ise 10.431'dir. (Teorik Hedef: 10.882) Hacim indikatöründe 24 Ağustos 2023'ten gelen düşen trendin kırılımı, formasyon kırılımlarının hacim destekli onaylanması açısından önemli. Düşen trendin ilk kırılımı haftanın son işlem günü gerçekleşti. Artık trend üzerinde kalıcılık sağlanıp sağlanmayacağını takip edeceğiz.



Dolar Bazlı Endeks haftanın son işlem gününe kritik yükselen kama direnci 321 dolar üzerinde 322 dolardan başladı. Endeks, kritik direnç üzerine hacimli atabilmesi ile birlikte gün içinde 321-330 bandında sert alıcılı hareket etti. Artık yükselen kama direnci (321 dolar) üzerinde kalıcılık arayacağız. Kalıcı olunması durumunda büyük resimde takip ettiğimiz, yükselen üçgen formasyonu teorik hedefi (456 dolar) daha netleşecek. Geçtiğimiz bültende TL bazlı grafikte henüz onaylanmamış olan; direk başlangıcı 22 Nisan, tepesi 08 Mayıs olan yükselen bayrak formasyonunun dolar bazlı grafikte onaylanmış olması (Teorik hedef: 340 dolar; Yarı hedef: 326 dolar) ve TL bazlı grafikte olduğu gibi Stochastic Slow indikatörünün al sinyali vermiş olması kısa vadede pozitif görünümü desteklemektedir demıştik. Bu kısa vade pozitif teknik görünüm ile kritik direnç kırıldı. İlk etapta teorik hedef 340 dolar direnç; yarı hedef 326 dolar ise destek olarak takip edilebilir.



UYARI: Burada yer alan yatırım bilgi, yorum ve tavsiyeleri yatırım danışmanlığı kapsamında değildir. Yatırım danışmanlığı hizmeti; aracı kurumlar, portföy yönetim şirketleri, mevduat kabul etmeyen bankalar ile müşteri arasında imzalanacak yatırım danışmanlığı sözleşmesi çerçevesinde sunulmaktadır. Burada yer alan yorum ve tavsiyeler, yorum ve tavsiyede bulun anların kişisel görüşlerine dayanmaktadır. Bu görüşler mali durumunuz ile risk ve getiri tercihlerinize uygun olmayabilir. Bu nedenle, sadece burada yer alan bilgilere dayanılarak yatırım kararı verilmesi beklentilerinize uygun sonuçlar doğurmayabilir.

VIOP30 Yakın Vade Kontratı

	Uzlaşma Fiyatı	Destek-1	Destek-2	Destek-3	Direnç-1	Direnç-2	Direnç-3
VIOP30	12.107	12.075	12.037	11.975	12.302	12.900	12.973

VIOP30 Yakın Vade Kontratı, haftanın son işlem gününü 12.107 uzlaşma fiyatından %3,66 sert alıcılı kapattı. Kontrat gün içerisinde 11.708-12.150 bandında hareket etti. Kontratıta büyük resimde teorik hedefi 12.973 olan onaylanmış bir yükselen üçgen formasyonu mevcut; desteği 11.114 olmak üzere genel resimde takip ediyoruz. Kısa vade destek direnç seviyelerinin tespiti için biri yükselen fibonacci kanalı (mavi) olmak üzere iki ayrı (mavi ve kırmızı) eğimli yükselen trend kanalı takip ediyoruz. Vade başlangıcından bugüne dip-tepe hesaplanan yükselen fibonacci kanalı %100 seviyesinin test edilmesinin ardından %50 seviyesine (11.472) kadar uzayan bir düzeltmenin gerçekleştiğini ve bu seviyenin aynı zamanda henüz sadece bir kez test edilmiş (oluşum aşamasında) yükselen kırmızı kanal dip desteği olduğunu belirtmiştik. Bölgenin kalıcı korunması ile birlikte haftanın son işlem gününde sert alışırla tarihi zirve üzerine hareket ve üzerinde kapanış gördük. Artık tarihi zirve 12.075 seviyesi kısa vadede takip edeceğimiz ilk destek olacak. Bu seviye üzerinde kalıcılık sağlanırsa ilk etapta yükselen fibonacci %100 seviyesi (12.302) hedeflenecektir. Ek olarak, önceki gün Stochastic slow indikatörünün al sinyali vermesinin ardından dün de Macd-AS ve momentum indikatörlerinin al sinyali vermesi kısa vadede pozitif teknik görünümün devam edeceğini işaret etmektedir.



UYARI: Burada yer alan yatırım bilgi, yorum ve tavsiyeleri yatırım danışmanlığı kapsamında değildir. Yatırım danışmanlığı hizmeti; aracı kurumlar, portföy yönetim şirketleri, mevduat kabul etmeyen bankalar ile müşteri arasında imzalanacak yatırım danışmanlığı sözleşmesi çerçevesinde sunulmaktadır. Burada yer alan yorum ve tavsiyeler, yorum ve tavsiyede bulun anların kişisel görüşlerine dayanmaktadır. Bu görüşler mali durumunuz ile risk ve getiri tercihlerinize uygun olmayabilir. Bu nedenle, sadece burada yer alan bilgilere dayanılarak yatırım kararı verilmesi beklentilerinize uygun sonuçlar doğurmayabilir.

USDTRY

	Kapanış	Destek-1	Destek-2	Destek-3	Direnç-1	Direnç-2	Direnç-3
USDTRY	32,18	32,12	31,95	31,82	32,20	32,31	32,40

USDTRY kurunda haftanın son işlem gününde 32,1574-32,3180 bandında hareket edildi. Kur önceki gün yatay destek 32,12 seviyesini destek olarak kullanıp, gün kapanışını 5 günlük AO ve düşen trend kanal direnci (32,25) üzerinde yapmıştı. Kalıcı olamadı. Yukarı yönlü hareketlerde 50 ve 22 günlük AO seviyeleri ilk etapta direnç olarak takip edilebilir demiştik. Direnç gördüğü seviye bu iki ağırlıklı ortalamaların kesişim seviyesi (32,31) oldu. 5 günlük AO ve düşen trend kanal direnci (32,20) yukarı yönlü hareketlerde ilk dirençlerimiz, aşağı yönlü hareketlerde ise yatay destek 32,12 takip edilebilir. Ek olarak henüz onaylanmamış olsa da başlangıç dibi 1 Mart, tepesi ise 13 Mart olmak üzere; bir çift tepe formasyonu (düşüş formasyonudur) hala oluşum aşamasında, bu formasyonun onaylanıp onaylanmayacağını takip etmeye devam edeceğiz. Onaylanması görünümün daha da negatifleşmesi anlamına gelecek.



UYARI: Burada yer alan yatırım bilgi, yorum ve tavsiyeleri yatırım danışmanlığı kapsamında değildir. Yatırım danışmanlığı hizmeti; aracı kurumlar, portföy yönetim şirketleri, mevduat kabul etmeyen bankalar ile müşteri arasında imzalanacak yatırım danışmanlığı sözleşmesi çerçevesinde sunulmaktadır. Burada yer alan yorum ve tavsiyeler, yorum ve tavsiyede bulun anların kişisel görüşlerine dayanmaktadır. Bu görüşler mali durumunuz ile risk ve getiri tercihlerinize uygun olmayabilir. Bu nedenle, sadece burada yer alan bilgilere dayanarak yatırım kararı verilmesi beklentilerinize uygun sonuçlar doğurmayabilir.

20.05.2024

GÜNLÜK PARA GİRİŐİ OLAN HİŐSELER-İİK 5 Kurum (TL) 17.05.2024

Sıra	Hisse	Kapanıő	Alıcılar Hacim	Satıcılar Hacim	Para Giriő
1	THYAO	323,50	2.442.999.000	-1.675.998.000	767.001.000
2	AKBNK	62,90	1.876.976.000	-1.181.134.000	695.842.000
3	GARAN	94,15	517.707.400	-312.414.100	205.293.300
4	PGSUS	212,00	449.233.400	-259.996.700	189.236.700
5	EREGL	46,86	564.262.200	-435.338.500	128.923.700
6	HALKB	17,50	335.590.600	-228.615.100	106.975.500
7	KCHOL	244,80	276.236.900	-181.231.900	95.005.000
8	TCELL	87,40	392.284.700	-297.430.300	94.854.400
9	YKBNK	33,90	588.258.400	-499.151.400	89.107.000
10	SOKM	66,90	303.479.100	-219.345.700	84.133.400
11	ULKER	135,50	271.849.300	-188.305.900	83.543.400
12	PETKM	20,76	246.978.100	-164.314.600	82.663.500
13	BIMAS	486,75	289.495.800	-207.540.900	81.954.900
14	MGROS	505,50	322.217.500	-241.466.800	80.750.700
15	TOASO	300,00	330.253.200	-276.913.200	53.340.000
16	SISE	53,25	238.649.700	-191.536.900	47.112.800
17	ISGYO	17,89	154.129.700	-109.335.600	44.794.100
18	FROTO	1.207,00	476.513.000	-436.180.400	40.332.600
19	KRDMD	28,44	140.586.500	-107.740.900	32.845.600
20	TAVHL	237,10	180.838.900	-148.484.200	32.354.700
21	GUBRF	158,40	252.961.700	-224.577.900	28.383.800
22	DOHOL	15,67	155.970.700	-131.044.300	24.926.400
23	OYAKC	63,95	145.051.400	-121.203.100	23.848.300
24	GSRAY	9,06	85.827.500	-64.119.050	21.708.450
25	OBAMS	42,10	53.566.970	-32.113.940	21.453.030
26	KONTR	223,30	73.951.860	-52.796.210	21.155.650
27	TRILC	35,78	98.383.600	-77.298.510	21.085.090
28	BJKAS	30,02	221.358.400	-200.642.800	20.715.600
29	RGYAS	124,60	63.375.720	-44.195.820	19.179.900
30	ENKAI	37,90	72.462.620	-53.596.440	18.866.180
31	BRKVY	73,50	69.060.710	-50.415.300	18.645.410
32	TTRAK	1.040,00	54.200.150	-37.243.110	16.957.040
33	TSKB	10,73	101.945.500	-85.182.430	16.763.070
34	ALARK	117,20	160.127.000	-144.195.600	15.931.400
35	BAYRK	68,00	31.808.020	-17.780.290	14.027.730
36	LILAK	35,84	104.192.100	-91.263.490	12.928.610
37	ESCAR	316,50	29.687.730	-16.832.400	12.855.330
38	AYDEM	33,00	48.888.050	-36.260.270	12.627.780
39	BVSAN	120,40	32.001.480	-19.765.830	12.235.650
40	AKSA	127,30	87.764.330	-75.771.980	11.992.350

Kaynak: MATRIKS

UYARI: Burada yer alan yatırım bilgi, yorum ve tavsiyeleri yatırım danışmanlığı kapsamında değildir. Yatırım danışmanlığı hizmeti; aracı kurumlar, portföy yönetim şirketleri, mevduat kabul etmeyen bankalar ile müşteri arasında imzalanacak yatırım danışmanlığı sözleşmesi çerçevesinde sunulmaktadır. Burada yer alan yorum ve tavsiyeler, yorum ve tavsiyede bulun anların kişisel görüşlerine dayanmaktadır. Bu görüşler mali durumunuz ile risk ve getiri tercihlerinize uygun olmayabilir. Bu nedenle, sadece burada yer alan bilgilere dayanılarak yatırım kararı verilmesi beklentilerinize uygun sonuçlar doğurmayabilir.

20.05.2024

GÜNLÜK PARA ÇIKIŐI OLAN HİSSELER-İlk 5 Kurum (TL) 17.05.2024

Sıra	Hisse	Kapanıő	Alıcılar Hacim	Satıcılar Hacim	Para Çıkıőı
1	TUPRS	189,10	948.198.200	-1.771.074.000	-822.875.800
2	KOZAL	21,48	152.421.100	-253.906.900	-101.485.800
3	SASA	49,20	193.856.700	-271.074.400	-77.217.700
4	IMASM	16,41	101.809.000	-178.674.700	-76.865.700
5	CVKMD	541,50	110.792.100	-184.490.900	-73.698.800
6	ASELS	61,45	249.862.400	-314.300.900	-64.438.500
7	EKGYO	8,86	194.067.300	-255.579.900	-61.512.600
8	PEKGY	9,53	198.803.600	-246.683.300	-47.879.700
9	KARSN	13,38	44.144.870	-89.040.530	-44.895.660
10	KTLEV	97,60	116.320.600	-156.708.400	-40.387.800
11	BEGYO	3,70	38.268.100	-74.109.450	-35.841.350
12	ISCTR	14,80	350.714.500	-382.279.800	-31.565.300
13	MIATK	59,85	104.008.600	-134.941.600	-30.933.000
14	GWIND	28,98	74.143.590	-103.949.600	-29.806.010
15	YATAS	37,26	36.501.380	-65.969.620	-29.468.240
16	REEDR	43,08	92.524.860	-121.944.600	-29.419.740
17	ASTOR	105,00	163.665.700	-191.895.200	-28.229.500
18	ANSGR	107,80	87.296.960	-112.300.600	-25.003.640
19	SKYMD	16,09	98.197.290	-120.813.400	-22.616.110
20	BIOEN	20,20	61.723.290	-83.020.060	-21.296.770
21	BTCIM	140,40	89.225.910	-106.318.400	-17.092.490
22	AEFES	208,20	84.709.380	-101.391.100	-16.681.720
23	ATATP	149,20	22.539.340	-38.036.440	-15.497.100
24	AKCNS	151,30	26.236.640	-41.624.930	-15.388.290
25	VAKBN	21,40	166.686.700	-181.207.000	-14.520.300
26	RALYH	195,50	48.160.400	-60.969.420	-12.809.020
27	BRYAT	2.772,50	23.690.670	-36.402.930	-12.712.260
28	ARCLK	188,40	100.261.000	-112.915.400	-12.654.400
29	DOAS	295,75	58.394.080	-70.882.150	-12.488.070
30	FENER	105,00	34.043.920	-46.235.620	-12.191.700
31	VESTL	97,55	39.571.670	-51.613.520	-12.041.850
32	KRGYO	29,00	29.825.840	-41.080.930	-11.255.090
33	GEREL	44,84	21.777.830	-32.984.450	-11.206.620
34	TERA	46,76	13.467.840	-24.656.070	-11.188.230
35	ETILR	22,86	20.768.050	-31.297.180	-10.529.130
36	BURCE	266,00	15.427.760	-25.416.160	-9.988.400
37	LIDER	70,00	53.219.820	-63.060.360	-9.840.540
38	YAPRK	514,50	32.266.220	-41.996.660	-9.730.440
39	FORMT	2,78	12.001.700	-21.269.380	-9.267.680
40	ASUZU	103,50	21.575.950	-30.091.520	-8.515.570

Kaynak: MATRIKS

UYARI: Burada yer alan yatırım bilgi, yorum ve tavsiyeleri yatırım danışmanlığı kapsamında değildir. Yatırım danışmanlığı hizmeti; aracı kurumlar, portföy yönetim şirketleri, mevduat kabul etmeyen bankalar ile müşteri arasında imzalanacak yatırım danışmanlığı sözleşmesi çerçevesinde sunulmaktadır. Burada yer alan yorum ve tavsiyeler, yorum ve tavsiyede bulun anların kişisel görüşlerine dayanmaktadır. Bu görüşler mali durumunuz ile risk ve getiri tercihlerinize uygun olmayabilir. Bu nedenle, sadece burada yer alan bilgilere dayanılarak yatırım kararı verilmesi beklentilerinize uygun sonuçlar doğurmayabilir.

PİRAMİT MENKUL KIYMETLER A.Ő.

Gümüşsuyu Mah. İnönü Cad. Işık Apt. No:53 Kat:5 Daire 9-10 Taksim/İstanbul
Tel: 0212 293 95 00 Faks: 0212 293 95 60

Balıkesir İrtibat Bürosu

Altıeylül Mah. Keçeci sok. Özcaner İş merkezi No:17 K:1 Altıeylül/ Balıkesir
Tel: 0266 280 15 00 Faks: 0266 245 23 34

Ferdi Uğur Taçkınlar
Araştırma Müdürü
02123953227

ugur.tackinlar@piramitmenkul.com.tr

Arif Tekin Seğmen
Piramit PYS Araştırma Uzmanı
02123953213

arif.segmen@piramitmenkul.com.tr

Ahmet Ökmen
Araştırma Uzmanı
02123953251

ahmet.okmen@piramitmenkul.com.tr

Ubeyde Safvan Erbaş
Araştırma Uzmanı
02123953229

ubeyde.eras@piramitmenkul.com.tr



UYARI: Burada yer alan yatırım bilgi, yorum ve tavsiyeleri yatırım danışmanlığı kapsamında değildir. Yatırım danışmanlığı hizmeti; aracı kurumlar, portföy yönetim şirketleri, mevduat kabul etmeyen bankalar ile müşteri arasında imzalanacak yatırım danışmanlığı sözleşmesi çerçevesinde sunulmaktadır. Burada yer alan yorum ve tavsiyeler, yorum ve tavsiyede bulun anların kişisel görüşlerine dayanmaktadır. Bu görüşler mali durumunuz ile risk ve getiri tercihlerinize uygun olmayabilir. Bu nedenle, sadece burada yer alan bilgilere dayanılarak yatırım kararı verilmesi beklentilerinize uygun sonuçlar doğurmayabilir.