

HAFTALIK BÜLTEN

Yeni Haftanın Gündemi ve Beklentiler

13 Mayıs 2024 Pazartesi Türkiye; Cari İşlemler Dengesi (Mart), Perakende Satış Hacmi (Mart)

14 Mayıs 2024 Salı Japonya; ÜFE (Nisan) Almanya; TÜFE (Nisan), ZEW Ekonomik Güven Endeksi (Mayıs) Euro Bölgesi; ZEW Ekonomik Güven Endeksi (Mayıs) ABD; ÜFE (Nisan)

15 Mayıs 2024 Çarşamba Türkiye; Merkezi Yönetim Bütçe Dengesi (Nisan) Euro Bölgesi; GSYİH (1Ç24-İkinci Okuma), Sanayi Üretimi (Mart) ABD; TÜFE (Nisan), Perakende Satışlar (Nisan), NY Empire State İmalat Endeksi (Mayıs)

16 Mayıs 2024 Perşembe Türkiye; Tarım ÜFE (Nisan) Japonya; GSYİH (1Ç24-Öncü), Sanayi Üretimi (Mart) ABD; İnşaat İzinleri (Nisan-Öncü), Konut Başlangıçları (Nisan), Philadelphia Fed İmalat Endeksi (Mayıs), Sanayi Üretimi (Nisan)

17 Mayıs 2024 Cuma Türkiye; TCMB Piyasa Katılımcıları Anketi, Konut Fiyat Endeksi (Mart), Kısa Vadeli Dış Borç İstatistikleri (Mart) Çin; Sanayi Üretimi ve Perakende Satışlar (Nisan) Japonya; Sanayi Üretimi (Nisan-Öncü) Euro Bölgesi; TÜFE (Nisan)

- Küresel piyasalarda bu hafta ABD, Avrupa ve Japonya'dan gelecek enflasyon rakamlarına odaklanılacak. Ayrıca, Euro Bölgesi ve Japonya'da GSYİH verileri, dünya genelinde sanayi üretimi ve perakende satış verileri açıklanacak.

ABD TÜFE verileri

ABD'de sırasıyla salı ve çarşamba açıklanacak ÜFE ve TÜFE rakamları, bu hafta küresel piyasaların gündemindeki en önemli veriler olacak. Nisanda, aylık ÜFE artışının %0,2'den %0,3'e yükselmesi, çekirdek ÜFE artışının aylık %0,2 ile önceki aya paralel gerçekleşmesi beklenmektedir. ÜFE martta yıllık bazda %2,1, çekirdek ÜFE %2,4 arttı. TÜFE artışının nisanda aylık %0,4 ile önceki aya paralel gerçekleşmesi, yıllık bazda ise %3,5'ten %3,4'e gerilemesi beklenmektedir. Çekirdek TÜFE'de aylık bazda artışın %0,4'ten %0,3'e, yıllık artışın %3,8'den %3,6'ya gerilemesi bekleniyor. Nisan ayı PCE Fiyat Endeksi 31 Mayıs'ta yayımlanacak. PCE Fiyat Endeksi martta aylık %0,3, yıllık %2,8 artmıştı. ABD tüketicisi enflasyonunda hem manşet hem de çekirdek rakamlar, Fed'in enflasyon göstergesi olarak izlediği çekirdek PCE Fiyat Endeksi'nde hedeflediği %2'nin üzerinde seyretmekte. ABD enflasyonunun seyri Fed'in bu yıl başlaması beklenen faiz indirimleri açısından önem arz etmektedir. Fed'in federal fonlama faizi vadeliyelerine göre geçen hafta itibarıyla piyasanın beklentisi, faiz indirimlerinin (%49 ihtimalle) 25bp ile eylül ayında başlaması yönündeydi. Piyasa bu yıl yaklaşık %35 ihtimalle toplam 50bp, %35 ihtimalle 25bp faiz indirimi bekliyor. Enflasyon gerçekleşmelerinde yukarı yönlü sürprizler ile faiz indirimleri beklentileri azalmaya devam edebilir, hisse senedi ve tahvil piyasalarında risk iştahı azalabilir. Haftayı %4,87 civarında tamamlayan iki yıl vadeli ABD Hazine tahvili faizinde %5'e doğru bir hareket görülebilir.

Almanya ve Euro Bölgesi TÜFE verileri

Almanya'da salı günü, Euro Bölgesi'nde ise haftanın son işlem gününde nisan ayına ilişkin nihai TÜFE rakamları takip edilecek. Öncü verilere göre Almanya'da TÜFE artışı nisanda aylık bazda %0,4'ten %0,5'e yükselirken yıllık artış %2,2 ile önceki aya paralel gerçekleşmişti. Euro Bölgesi'nde ise aylık artış %0,8'den %0,6'ya gerilerken yıllık artış %2,4 ile marta paralel gerçekleşti. Nihai verilerde öncü verilere göre değişiklik beklenmemektedir.

Euro Bölgesi ve Japonya GSYİH verileri

Euro Bölgesi'nde çarşamba ilk çeyrek ikinci okuma, Japonya'da perşembe günü ilk çeyrek öncü GSYİH verileri açıklanacak. Euro Bölgesi ekonomisi ilk çeyreğe ilişkin öncü verilere göre çeyreklik bazda %0,3 ile beklenenden güçlü bir büyüme kaydetmişti. Yıllıklandırılmış büyüme %0,4 ile beklentiyi aşmıştı. Euro Bölgesi GSYİH'si geçen yıl 1Ç23, 2Ç23, 3Ç23 ve 4Ç23'te çeyreklik bazda sırasıyla -%0,1, %0,1, -%0,1 ve %0,0 değişmişti. Japonya ekonomisininin 2024'ün ilk üç ayında bir önceki çeyreğe göre %0,4 küçülmesi beklenmektedir. Japonya 4Ç23 itibarıyla dünyanın en büyük üçüncü ekonomisi unvanını Almanya'ya kaptırmıştı.

Dünya genelinde sanayi üretimi ve perakende satışlar

Çarşamba günü Euro Bölgesi sanayi üretimi ve ABD perakende satışlar, perşembe Japonya perakende satışlar ve ABD sanayi üretimi ile cuma günü Çin'in sanayi üretimi ve perakende satışlar verileri takip edilebilir. ABD'de sanayi üretiminin nisanda aylık %0,2 artması beklenmektedir; martta aylık %0,4 artarken yıllık bazda değişim olmamıştı. Sanayi üretimindeki yıllık değişim Nisan 2021'de %17,60 ile zirve görmesinin ardından aşağı yönlü bir seyir izlemiş ve geçen yılın ilk çeyreğinden beri yatay seyretmektedir. ABD'de perakende satışların nisanda aylık %0,4 artması beklenmektedir; martta aylık %0,7, yıllık %4,02 artış olmuştu. Perakende satışlarda da sanayi üretimine benzer bir yavaşlama eğilimi mevcut olmakla birlikte hala görece güçlü seyretmektedir. Ayrıca, tüketime ilişkin ipuçları kapsamında bu hafta perşembe günü, cirosuna göre dünyanın en büyük perakende ticaret zinciri Walmart'ın ilk çeyrek bilançosu açıklanacak.

- Yurt içinde Türkiye Cumhuriyet Merkez Bankası (TCMB) Enflasyon Raporu'nun (2024 - II) takip edildiği haftanın ardından bu hafta, cuma günü yayımlanacak TCMB Piyasa Katılımcıları Anketi'nden çıkacak enflasyon beklentileri önemli olacaktır. Nisan anketinden çıkan sonuçlara göre piyasanın yıl sonu TÜFE artışı beklentisi %44,16, 12 aylık TÜFE artışı beklentisi %35,17 olmuştu. Anketten çıkan USDTRY kuru yol sonu beklentisi 40,01 iken 12 aylık kur beklentisi 42,47 idi. TCMB Başkanı Fatih Karahan'ın sunumunu gerçekleştirdiği yılın ikinci Enflasyon Raporu'nda Banka, yıl sonu TÜFE tahminini %36'dan %38'e yükseltti.

UYARI: Burada yer alan yatırım bilgi, yorum ve tavsiyeleri yatırım danışmanlığı kapsamında değildir. Yatırım danışmanlığı hizmeti; aracı kurumlar, portföy yönetim şirketleri, mevduat kabul etmeyen bankalar ile müşteri arasında imzalanacak yatırım danışmanlığı sözleşmesi çerçevesinde sunulmaktadır. Burada yer alan yorum ve tavsiyeler, yorum ve tavsiyede bulunanların kişisel görüşlerine dayanmaktadır. Bu görüşler mali durumunuz ile risk ve getiri tercihlerinize uygun olmayabilir. Bu nedenle, sadece burada yer alan bilgilere dayanılarak yatırım kararı verilmesi beklentilerinize uygun sonuçlar doğurmayabilir.

2025 ve 2026 tahminleri sırasıyla %14 ve %9 ile önceki raporla aynı seviyede korundu. 2024 için tahmin aralığının üst bandında değişiklik yapılmayarak %42'de sabit bırakılırken Başkan Yardımcısı Cevdet Akçay, %42'nin kesinlikle aşılmayacağı kanaatinde olduğunu belirtti. 2024 gıda enflasyonu tahmini %34,6'dan %35,5'e çıkarıldı. Başkan Karahan, bu yıl manşet enflasyonun mayısta %75-76 ile zirveye ulaşacağını ifade etti.

Cari işlemler dengesi, perakende satışlar

Haftanın ilk işlem gününde, TCMB'nin mart ayı ödemeler dengesi istatistiklerini ve TÜİK'in perakende satış hacmi verileri takip edilecek. TCMB verilerine göre cari işlemler dengesi şubatta 3,27milyar USD açık verirken altın ve enerji hariç cari işlemler dengesi 2,11milyar USD fazla verdi. Foreks Haber anketine göre ekonomistlerin mart ayı cari açık medyan tahmini 3,90milyar USD oldu. Cari açık ocak-şubat döneminde 5,79milyar USD iken geçen yılın aynı döneminde 19,46milyar USD idi. On iki aylık cari açık ocakta 37,61milyar USD'den 31,84milyar USD'ye inerek aşağı yönlü seyrini sürdürdü. On iki aylık cari açığın geçen yıl mayısta 60,15milyar USD'yi görmesinden beri (Temmuz hariç) düşüş eğiliminde olduğu görülmektedir. Perakende satış hacmi şubatta aylık %2,3, yıllık %3,5 arttı.

Bütçe dengesi

Hazine ve Maliye Bakanlığı (HMB) çarşamba günü nisan ayı Merkezi Yönetim Bütçe İstatistiklerini yayımlayacak. Bütçe dengesi martta 208,96milyar TL, ocak-mart döneminde 513,48milyar TL olurken faiz dışı denge martta 134,41milyar TL, ocak-mart döneminde 263,01milyar TL olmuştur.

Tarım ÜFE

TÜİK, perşembe günü nisan tarım ürünleri ÜFE rakamlarını açıklayacak. Tarım ÜFE martta aylık %5,57, yıllık %61,87 artmıştı. Ayrıca, perşembe TCMB'nin haftalık bazda yayımladığı menkul kıymet istatistikleri ile para ve banka istatistikleri ve Bankacılık Düzenleme ve Denetleme Kurumu'nun (BDDK) haftalık sektör verileri takip edilecek.

Haftanın son işlem gününde, TCMB Piyasa Katılımcıları Anketi'nin yayında TCMB'nin mart ayı Konut Fiyat Endeksi (KFE) ve mart ayı Kısa Vadeli Dış Borç İstatistikleri izlenecek. TCMB KFE şubatta aylık %2,2, yıllık bazda nominal %58,3 artarken reel olarak yıllık %5,1 azalmıştı. TCMB verilerine göre kısa vadeli dış borç stoku şubat sonu itibarıyla 173,6milyar USD olarak gerçekleşmişti.

Geçtiğimiz Hafta Ne Oldu?

- Avrupa hisse endeksleri geçen hafta pozitif bir görünüm sergiledi. DAX Endeksi %4,27, FTSE 100 Endeksi %2,68 ve CAC 40 Endeksi %3,29 arttı. EUR/USD paritesi 1,08 seviyesinde stabil kaldı. Dolar Endeksi (DXY) de 105,1 puandan 105,3 puana sınırlı yükseldi. Hafta başında Euro Bölgesi'nin üretici enflasyonu (ÜFE) verisi yayımlandı. Mart ayında ÜFE beklentilere paralel olarak aylık bazda %0,4 ve yıllık bazda %7,8 geriledi. S&P Global'in açıkladığı final rakamlarına göre hizmet PMI geçen ay Euro Bölgesi'nde 53,3'e ve Almanya'da 53,2 puana yükseldi. Böylece ekonomik aktivite sırasıyla 51,7 ve 50,6 değerini alarak eşik seviyenin üzerinde gerçekleşti. Perşembe günü İngiltere Merkez Bankası (BoE) politika faizini beklentilere paralel olarak art arda altıncı kez %5,25'te sabit bıraktı. BoE Başkanı Andrew Bailey, "Enflasyonla ilgili cesaret verici haberler aldık ve önümüzdeki birkaç ay içinde enflasyonun %2 hedefimize yaklaşacağını düşünüyoruz. Faiz oranlarını düşürmeden önce enflasyonun düşük kalacağına dair daha fazla kanıt görmemiz gerekiyor. İşlerin doğru yönde ilerlediği konusunda iyimseriz." dedi.

- ABD hisse endekslerinde pozitif fiyatlamalar hâkim oldu. Dow Jones Endeksi %2,16, S&P 500 Endeksi %1,85 ve Nasdaq Bileşik Endeksi %1,14 artış kaydetti. ABD 10 yıllık Hazine tahvili faizi %4,50 seviyesinde stabil kalırken 2 yıllık Hazine tahvili faizi 6,4bp artışla %4,87'ye yükseldi. Çalışma Bakanlığı'nın açıkladığı verilere göre 4 Mayıs haftasında işsizlik başvuruları piyasanın 212 binlik beklentisini aşarak 231 bin olarak gerçekleşti. Cuma günü Michigan Üniversitesi tüketici güven endeksi açıklandı. Tüketici güveni beklenenden fazla düşerek 67,4 puan oldu.

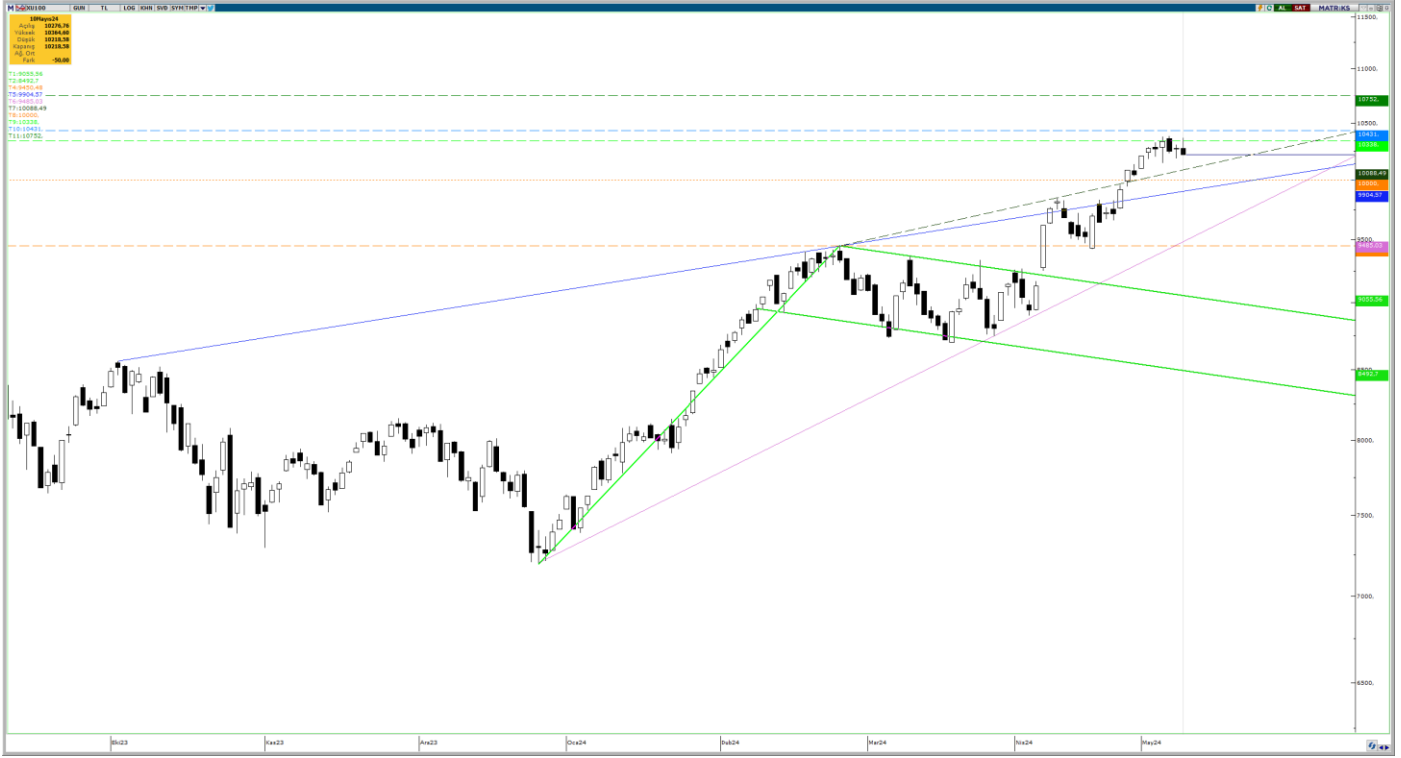
- Kıymetli madenlerden ons altın 58USD değerlenerek 2.361USD'ye yükseldi. Emtia grubundan Brent petrol varil başına 82,7USD'den 82,5USD'ye sınırlı geriledi.

- BIST100 Endeksi geçen hafta 10.144-10.383 puan aralığında sınırlı hareket etti. Önceki haftaya kıyasla 58 puan ile sınırlı gerileyen Endeks 10.218 puandan haftayı tamamladı. Endeks'in işlem hacmi ise 527,62milyar TL olarak gerçekleşti. USD/TRY kuru 32,25 TL'ye ve EUR/TRY kuru 34,74 TL'ye geriledi. Gram altın iki haftalık düşüşün ardından geçen hafta 51 TL değerlenerek 2.444 TL'ye yükseldi. Türkiye Cumhuriyet Merkez Bankası (TCMB) yılın ikinci Enflasyon Raporu'nda 2024 enflasyon tahminini, tahmin aralığının üst bandını değiştirmeden yükseltti. Banka'nın 2024 sonu enflasyon tahmini %36'dan %38'e yükseldi. Bir önceki raporda 2024 enflasyon tahmini %36 olarak belirlenmişti. Ayrıca TCMB nisan ayı fiyat gelişmeleri değerlendirmesini yayımladı. Açıklamada hizmet grubunda aylık fiyat artışının yüksek seyrini koruduğu belirtildi. Çekirdek enflasyonda aylık artış oranlarının zayıflasa da Enflasyon Raporu öngörülerinin üzerinde kalmaya devam ettiği ifade edildi. TCMB verilerine göre TÜFE bazlı reel efektif döviz kuru nisanda 58,10'dan 59,77'ye yükseldi. Böylece TL'nin reel değeri Eylül 2021'den beri en yüksek seviyeye çıktı.

UYARI: Burada yer alan yatırım bilgi, yorum ve tavsiyeleri yatırım danışmanlığı kapsamında değildir. Yatırım danışmanlığı hizmeti; aracı kurumlar, portföy yönetim şirketleri, mevduat kabul etmeyen bankalar ile müşteri arasında imzalanacak yatırım danışmanlığı sözleşmesi çerçevesinde sunulmaktadır. Burada yer alan yorum ve tavsiyeler, yorum ve tavsiyede bulunanların kişisel görüşlerine dayanmaktadır. Bu görüşler mali durumunuz ile risk ve getiri tercihlerinize uygun olmayabilir. Bu nedenle, sadece burada yer alan bilgilere dayanılarak yatırım kararı verilmesi beklentilerinize uygun sonuçlar doğurmayabilir.

BIST-100 HAFTALIK TEKNİK GÖRÜNÜM

BIST100 Endeksi geçtiğimiz hafta %0,57 düşüş ile 10.218 puana geriledi. Geçtiğimiz hafta bültende yukarı yönlü hareketlerde bayrak formasyonu yarı hedefi 10.338 seviyesini takip edeceğimizi söylemiştik. Hafta boyunca bu seviye endeks için direnç olarak çalıştı. Başlangıcı "26 Şubat zirvesi", dip noktası "19 Mart", olan kısa vade fincan-kulp formasyonu boyun bölgesi (10.101), geri çekilmelerde takip edeceğimiz güçlü destek olmaya devam ediyor. Yukarı yönlü hareketlerde ise bayrak formasyonu yarı hedefi 10.338 seviyesini takip etmeye devam edeceğiz. Bu seviyenin üzerinde hareketlerde başlangıcı "26 Şubat zirvesi", dip noktası "19 Mart", olan kısa vade fincan-kulp formasyonunun teorik yarı hedefi 10.431 ilk etapta takip edilebilir.



Filtre kuralı gereği an itibarı ile kırılımları onaylanmış: Bayrak formasyonunun teorik hedefi 11.462, yarı hedefi ise 10.338'dir. Başlangıcı 3 Ekim, dip noktası 26 Aralık'ta olan orta vade fincan-kulp formasyonunun teorik hedefi 11.685, yarı hedefi ise 10.752'dir. Başlangıcı "26 Şubat zirvesi", dip noktası "19 Mart", olan kısa vade fincan-kulp formasyonunun teorik yarı hedefi ise 10.431'dir. (Teorik Hedef: 10.882) Hacim indikatöründe 24 Ağustos 2023'den gelen düşen trendin kırılımı, formasyon kırılımlarının hacim destekli onaylanması açısından önemli.



Borsa İstanbul'da Geçtiğimiz Hafta Öne Çıkan Sektörler

Geçtiğimiz hafta endeks %0,57 düşerken XSGRT endeksi %8,97 yükseldi.

XKMYA endeksi ise %4,92 düşüşle negatif ayrıştı.

UYARI: Burada yer alan yatırım bilgi, yorum ve tavsiyeleri yatırım danışmanlığı kapsamında değildir. Yatırım danışmanlığı hizmeti; aracı kurumlar, portföy yönetim şirketleri, mevduat kabul etmeyen bankalar ile müşteri arasında imzalanacak yatırım danışmanlığı sözleşmesi çerçevesinde sunulmaktadır. Burada yer alan yorum ve tavsiyeler, yorum ve tavsiyede bulunanların kişisel görüşlerine dayanmaktadır. Bu görüşler mali durumunuz ile risk ve getiri tercihlerinize uygun olmayabilir. Bu nedenle, sadece burada yer alan bilgilere dayanılarak yatırım kararı verilmesi beklentilerinize uygun sonuçlar doğurmayabilir.

HAFTALIK PARA GİRİŞİ OLAN HİSSELER - İlk 5 Kurum (TL)

Sıra	Hisse	Kapanış	Alıcılar Hacim	Satıcılar Hacim	Para Girişi
1	YKBNK	31,02	1.718.642.000	-1.116.232.000	602.410.000
2	SAHOL	96,70	1.482.357.000	-1.171.129.000	311.228.000
3	TOASO	272,75	893.494.000	-679.897.200	213.596.800
4	PGSUS	1.001,00	800.764.700	-604.489.700	196.275.000
5	VAKBN	21,76	579.758.100	-386.271.700	193.486.400
6	FROTO	1.149,00	489.666.400	-317.023.200	172.643.200
7	TCELL	84,00	1.144.851.000	-979.293.800	165.557.200
8	EREGL	46,84	1.213.012.000	-1.061.932.000	151.080.000
9	SISE	52,95	585.132.000	-435.616.600	149.515.400
10	KLGYO	6,93	327.421.600	-188.157.900	139.263.700
11	RGYAS	122,90	456.358.500	-327.239.800	129.118.700
12	ASELS	63,40	756.677.800	-628.001.200	128.676.600
13	ALARK	118,80	316.865.600	-189.614.400	127.251.200
14	SOKM	64,70	495.826.800	-385.518.700	110.308.100
15	TTKOM	41,52	422.080.100	-313.440.500	108.639.600
16	KRDMD	27,80	346.396.400	-256.078.900	90.317.500
17	KCHOL	237,20	1.554.906.000	-1.465.419.000	89.487.000
18	VESTL	102,00	674.288.400	-590.193.000	84.095.400
19	TTRAK	979,50	200.051.400	-127.528.100	72.523.300
20	ARCLK	182,10	224.699.100	-155.598.500	69.100.600
21	AKGRT	7,98	145.516.200	-77.443.440	68.072.760
22	MGROS	481,75	513.775.300	-445.719.400	68.055.900
23	DOAS	297,00	301.357.800	-238.216.900	63.140.900
24	PETKM	20,16	471.253.500	-409.802.600	61.450.900
25	DOHOL	14,76	317.417.500	-258.023.300	59.394.200
26	ORGE	77,00	114.230.100	-57.847.880	56.382.220
27	HALKB	17,48	274.293.200	-219.631.900	54.661.300
28	TURSG	69,70	254.986.400	-202.318.600	52.667.800
29	AGHOL	343,75	148.101.700	-97.939.900	50.161.800
30	VESBE	23,80	133.306.300	-85.086.000	48.220.300
31	OTKAR	554,00	145.446.700	-99.854.780	45.591.920
32	TSKB	10,11	250.806.500	-205.401.400	45.405.100
33	ISFIN	13,02	139.158.300	-96.085.940	43.072.360
34	BIMAS	424,75	722.758.100	-680.513.300	42.244.800
35	MEGAP	10,19	138.554.000	-97.625.810	40.928.190
36	PATEK	87,00	103.508.900	-64.565.800	38.943.100
37	ENKAI	39,62	267.027.500	-228.443.800	38.583.700
38	ANSGR	97,10	157.267.200	-120.073.600	37.193.600
39	JANTS	285,75	94.687.750	-57.741.540	36.946.210
40	TAVHL	221,30	369.583.200	-334.377.800	35.205.400

Kaynak: MATRIKS

UYARI: Burada yer alan yatırım bilgi, yorum ve tavsiyeleri yatırım danışmanlığı kapsamında değildir. Yatırım danışmanlığı hizmeti; aracı kurumlar, portföy yönetim şirketleri, mevduat kabul etmeyen bankalar ile müşteri arasında imzalanacak yatırım danışmanlığı sözleşmesi çerçevesinde sunulmaktadır. Burada yer alan yorum ve tavsiyeler, yorum ve tavsiyede bulunanların kişisel görüşlerine dayanmaktadır. Bu görüşler mali durumunuz ile risk ve getiri tercihlerinize uygun olmayabilir. Bu nedenle, sadece burada yer alan bilgilere dayanılarak yatırım kararı verilmesi beklentilerinize uygun sonuçlar doğurmayabilir.

HAFTALIK PARA ÇIKIŞI OLAN HİSSELER - İlk 5 Kurum (TL)

Sıra	Hisse	Kapanış	Alıcılar Hacim	Satıcılar Hacim	Para Çıkışı
1	TUPRS	187,20	2.050.204.000	-3.446.927.000	-1.396.723.000
2	AKBNK	57,80	1.789.144.000	-2.641.139.000	-851.995.000
3	THYAO	318,00	1.648.196.000	-2.236.110.000	-587.914.000
4	ISCTR	13,51	1.115.972.000	-1.498.577.000	-382.605.000
5	BRKVY	65,25	260.631.500	-503.417.400	-242.785.900
6	GARAN	86,50	593.877.800	-781.980.000	-188.102.200
7	EKGYO	9,89	407.843.900	-551.825.300	-143.981.400
8	GUBRF	153,70	165.658.400	-293.968.700	-128.310.300
9	SASA	44,70	263.748.100	-376.963.800	-113.215.700
10	BJKAS	22,82	154.185.000	-256.613.800	-102.428.800
11	ODAS	9,57	128.619.800	-214.557.100	-85.937.300
12	BRSAN	568,00	115.237.300	-198.825.900	-83.588.600
13	ASTOR	104,30	536.043.900	-615.063.800	-79.019.900
14	KTLEV	165,00	60.545.730	-134.351.800	-73.806.070
15	CANTE	17,87	72.212.460	-138.717.900	-66.505.440
16	ULKER	119,90	131.671.500	-182.177.100	-50.505.600
17	MIATK	56,45	107.563.600	-155.647.200	-48.083.600
18	LILAK	39,84	407.938.600	-455.809.400	-47.870.800
19	AKSGY	16,98	97.637.860	-140.199.800	-42.561.940
20	AEFES	199,00	233.655.400	-276.142.800	-42.487.400
21	KMPUR	59,50	46.885.810	-88.274.080	-41.388.270
22	IMASM	17,21	166.500.500	-207.667.100	-41.166.600
23	UZERB	656,50	47.675.560	-87.329.150	-39.653.590
24	KONTR	232,00	283.412.500	-322.456.300	-39.043.800
25	KONYA	10.125,00	165.920.200	-203.607.500	-37.687.300
26	ISDMR	38,84	74.268.750	-110.949.800	-36.681.050
27	KCAER	59,25	113.786.800	-149.161.700	-35.374.900
28	MAVI	97,60	370.825.000	-404.870.800	-34.045.800
29	KAYSE	33,52	28.839.850	-61.660.320	-32.820.470
30	PNSUT	88,90	52.464.300	-84.849.160	-32.384.860
31	ADESE	2,45	109.295.800	-140.984.700	-31.688.900
32	SMRTG	56,75	47.121.710	-78.705.520	-31.583.810
33	NIBAS	19,34	58.020.890	-85.423.180	-27.402.290
34	CLEBI	1.742,00	53.885.000	-81.090.770	-27.205.770
35	ENTRA	11,40	103.367.400	-129.510.600	-26.143.200
36	EKOS	45,92	32.706.310	-57.994.140	-25.287.830
37	REEDR	40,38	114.093.200	-138.976.900	-24.883.700
38	ECZYT	254,25	41.431.360	-66.066.640	-24.635.280
39	IZFAS	26,80	44.818.180	-68.875.800	-24.057.620
40	HEKTS	15,70	83.316.930	-107.201.500	-23.884.570

Kaynak: MATRIKS

UYARI: Burada yer alan yatırım bilgi, yorum ve tavsiyeleri yatırım danışmanlığı kapsamında değildir. Yatırım danışmanlığı hizmeti; aracı kurumlar, portföy yönetim şirketleri, mevduat kabul etmeyen bankalar ile müşteri arasında imzalanacak yatırım danışmanlığı sözleşmesi çerçevesinde sunulmaktadır. Burada yer alan yorum ve tavsiyeler, yorum ve tavsiyede bulunanların kişisel görüşlerine dayanmaktadır. Bu görüşler mali durumunuz ile risk ve getiri tercihlerinize uygun olmayabilir. Bu nedenle, sadece burada yer alan bilgilere dayanılarak yatırım kararı verilmesi beklentilerinize uygun sonuçlar doğurmayabilir.

13 Mayıs Pazartesi

Ülke	TSİ	Veri	Dönem	Beklenti	Önceki
Türkiye	10:00	Cari İşlemler Dengesi (USD)	Mart	-3,90Mlr	-3,27B
Türkiye	10:00	Perakende Satış Hacmi (Aylık)	Mart		3,50%
Türkiye	10:00	Perakende Satış Hacmi (Yıllık)	Mart		25,10%
ABD	18:00	New York Fed Tüketici Enflasyon Beklentisi	Nis		3,00%
Türkiye		BIMAS 4Ç23	4. Çeyrek		

14 Mayıs Salı

Ülke	TSİ	Veri	Dönem	Beklenti	Önceki
Japonya	02:50	ÜFE (Aylık)	Nis		0,20%
Japonya	02:50	ÜFE (Yıllık)	Nis	0,90%	0,80%
Almanya	09:00	TÜFE (Final-Aylık)	Nis	0,50%	0,50%
Almanya	09:00	TÜFE (Final-Yıllık)	Nis	2,20%	2,20%
İngiltere	09:00	İşsizlik Oranı	Mart	4,30%	4,20%
Almanya	12:00	ZEW Cari Koşullar Endeksi	May		-79,2
ABD	15:30	Çekirdek ÜFE (Aylık)	Nis	0,20%	0,20%
ABD	15:30	Çekirdek ÜFE (Yıllık)	Nis		2,40%
ABD	15:30	ÜFE (Aylık)	Nis	0,30%	0,20%
ABD	15:30	ÜFE (Yıllık)	Nis		2,10%
Almanya	15:45	Cari İşlemler Dengesi (EUR)	Nis		29,8B

15 Mayıs Çarşamba

Ülke	TSİ	Veri	Dönem	Beklenti	Önceki
Türkiye	11:00	Merkezi Yönetim Bütçe Dengesi (TL)	Nis		-209B
Euro Bölgesi	12:00	GSYH (2.Tahmin-Dönemsel)	1. Çeyrek	0,30%	0,30%
Euro Bölgesi	12:00	GSYH (2.Tahmin-Yıllık)	1. Çeyrek	0,40%	0,40%
Euro Bölgesi	12:00	Sanayi Üretimi (Aylık)	Mart	-0,30%	0,80%
Euro Bölgesi	12:00	Sanayi Üretimi (Yıllık)	Mart		-6,40%
Euro Bölgesi	12:00	TÜFE (Final-Aylık)	Nis	0,60%	0,60%
Euro Bölgesi	12:00	TÜFE (Final-Yıllık)	Nis	2,40%	2,40%
ABD	15:30	Çekirdek TÜFE (Aylık)	Nis	0,30%	0,40%
ABD	15:30	Çekirdek TÜFE (Yıllık)	Nis	3,40%	3,80%
ABD	15:30	TÜFE (Aylık)	Nis	0,40%	0,40%
ABD	15:30	TÜFE (Yıllık)	Nis		3,50%
ABD	15:30	New York Fed İmalat Endeksi	May	-10,8	-14,3
ABD	15:30	Perakende Satışlar (Aylık)	Nis	0,40%	0,70%
ABD	15:30	Perakende Satışlar (Yıllık)	Nis		4,00%

16 Mayıs Perşembe

Ülke	TSİ	Veri	Dönem	Beklenti	Önceki
Japonya	02:50	GSYH (Öncü-Dönemsel)	1. Çeyrek	-0,40%	0,10%
Japonya	02:50	GSYH (Öncü-Yıllık)	1. Çeyrek		0,40%
Japonya	07:30	Sanayi Üretimi (Final-Aylık)	Mart	3,80%	3,80%
Japonya	07:30	Sanayi Üretimi (Final-Yıllık)	Mart	-6,70%	-6,70%
Türkiye	10:00	Tarım ÜFE (Aylık)	Nis		5,57%
Türkiye	10:00	Tarım ÜFE (Yıllık)	Nis		61,87%
ABD	15:30	İnşaat İzinleri (Öncü)	Nis	1,48M	1,47M
ABD	15:30	Konut Başlangıçları	Nis	1,41M	1,32M
ABD	15:30	İşsizlik Başvuruları	Haftalık		231K
ABD	16:15	Kapasite Kullanım Oranı	Nis	78,40%	78,40%
ABD	16:15	Sanayi Üretimi (Aylık)	Nis	0,20%	0,40%
ABD	16:15	Sanayi Üretimi (Yıllık)	Nis		0,00%

UYARI: Burada yer alan yatırım bilgi, yorum ve tavsiyeleri yatırım danışmanlığı kapsamında değildir. Yatırım danışmanlığı hizmeti; aracı kurumlar, portföy yönetim şirketleri, mevduat kabul etmeyen bankalar ile müşteri arasında imzalanacak yatırım danışmanlığı sözleşmesi çerçevesinde sunulmaktadır. Burada yer alan yorum ve tavsiyeler, yorum ve tavsiyede bulunanların kişisel görüşlerine dayanmaktadır. Bu görüşler mali durumunuz ile risk ve getiri tercihlerinize uygun olmayabilir. Bu nedenle, sadece burada yer alan bilgilere dayanılarak yatırım kararı verilmesi beklentilerinize uygun sonuçlar doğurmayabilir.

17 Mayıs Cuma

Ülke	TSİ	Veri	Dönem	Beklenti	Önceki
Çin	05:00	İşsizlik Oranı	Nis		5,20%
Çin	05:00	Sanayi Üretimi (Aylık)	Nis		-0,08%
Çin	05:00	Sanayi Üretimi (Yıllık)	Nis	4,60%	4,50%
Türkiye	10:00	Kısa Vadeli Dış Borç Stoku (USD)	Mart		173,6Mlr
Türkiye	10:00	Konut Fiyat Endeksi (Aylık)	Mart		2,20%
Türkiye	10:00	Konut Fiyat Endeksi (Yıllık)	Mart		58,30%
Türkiye	10:00	Konut Satışları	Nis		105,4Bn
Türkiye	10:00	MD İşsizlik Oranı	1. Çeyrek		8,80%
Türkiye	10:00	Yıl Sonu TÜFE Beklentisi	May		44,16%
ABD	17:00	CB Öncü Göstergeler Endeksi (Aylık)	Nis	-0,30%	-0,30%
Türkiye	23:30	CI Ratings Kredi Notu/Görünümü	May		B/Durağan

UYARI: Burada yer alan yatırım bilgi, yorum ve tavsiyeleri yatırım danışmanlığı kapsamında değildir. Yatırım danışmanlığı hizmeti; aracı kurumlar, portföy yönetim şirketleri, mevduat kabul etmeyen bankalar ile müşteri arasında imzalanacak yatırım danışmanlığı sözleşmesi çerçevesinde sunulmaktadır. Burada yer alan yorum ve tavsiyeler, yorum ve tavsiyede bulunanların kişisel görüşlerine dayanmaktadır. Bu görüşler mali durumunuz ile risk ve getiri tercihlerinize uygun olmayabilir. Bu nedenle, sadece burada yer alan bilgilere dayanılarak yatırım kararı verilmesi beklentilerinize uygun sonuçlar doğurmayabilir.

PİRAMİT MENKUL KIYMETLER A.Ş.

Gümüşsuyu Mah. İnönü Cad. Işık Apt. No:53 Kat:5 Daire 9-10 Taksim/İstanbul
Tel: 0212 293 95 00 Faks: 0212 293 95 60

Balıkesir İrtibat Bürosu

Altıeylül Mah. Keçeci sok. Özcaner İş merkezi No:17 K:1 Altıeylül/ Balıkesir
Tel: 0266 280 15 00 Faks: 0266 245 23 34

Ferdi Uğur Taçkınlar

Araştırma Müdürü

02123953227

ugur.tackinlar@piramitmenkul.com.tr

Arif Tekin Seğmen

Piramit PYS Araştırma Uzmanı

02123953213

arif.segmen@piramitmenkul.com.tr

Ahmet Ökmen

Araştırma Uzmanı

02123953251

ahmet.okmen@piramitmenkul.com.tr

Ubeyde Safvan Erbaş

Araştırma Uzmanı

02123953229

ubeyde.eras@piramitmenkul.com.tr



UYARI: Burada yer alan yatırım bilgi, yorum ve tavsiyeleri yatırım danışmanlığı kapsamında değildir. Yatırım danışmanlığı hizmeti; aracı kurumlar, portföy yönetim şirketleri, mevduat kabul etmeyen bankalar ile müşteri arasında imzalanacak yatırım danışmanlığı sözleşmesi çerçevesinde sunulmaktadır. Burada yer alan yorum ve tavsiyeler, yorum ve tavsiyede bulunanların kişisel görüşlerine dayanmaktadır. Bu görüşler mali durumunuz ile risk ve getiri tercihlerinize uygun olmayabilir. Bu nedenle, sadece burada yer alan bilgilere dayanılarak yatırım kararı verilmesi beklentilerinize uygun sonuçlar doğurmayabilir.