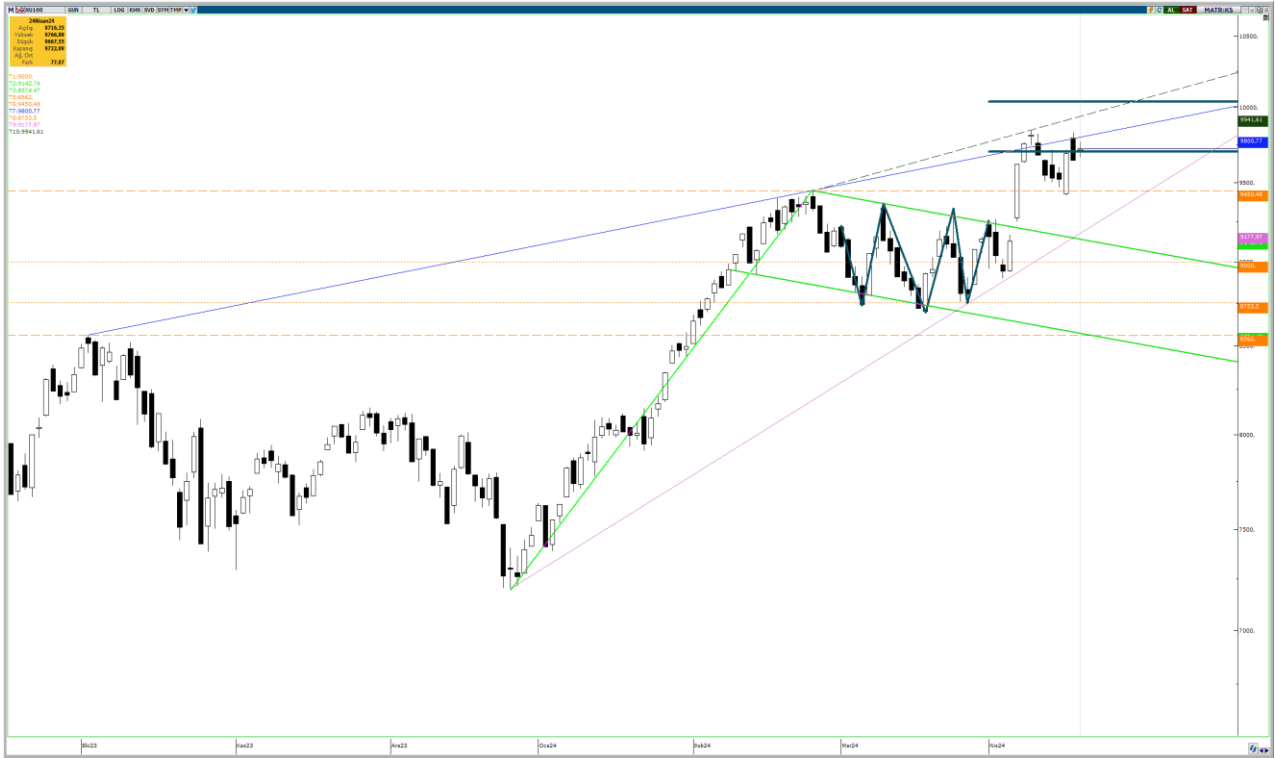


25.04.2024

BIST-100

	Kapanış	Destek-1	Destek-2	Destek-3	Direnç-1	Direnç-2	Direnç-3
BIST100	9.722	9.700	9.450	9.205	9.810	9.954	10.000

BIST100 Endeksi dün günü %0,8 yükseliş ile 9.722 puandan kapattı. Endeks güne 9.716 puandan alıcılı bir görünümle üç dip formasyon yarı hedefi (9.700) üzerinde başladıktan sonra gün içinde 9.667-9.766 bandında dalgalı hareket etti. Endeksteki yükselişe önceki gün olduğu gibi dün de finansal kiralama ve faktoring endeksindeki %3,5'luk yükseliş öncülük etti. Kağıt sektörü endeksi ise %2,04 düşerek negatif ayrıştı. Endeksin hacmi 102mlr TL ile son zamanların günlük ortalamalarının altında gerçekleşti. Endeksin hacmi görece düşük seyretmeye devam ediyor. Takip ettiğimiz güçlü direnç (fincan-kulp ve yükselen kama formasyonları direnci ve üç dip formasyon yarı hedefi kesişmesi) çalışmaya devam ediyor. Endeks güne üç dip formasyon yarı hedefi (9.700) üzerinde başladı ve gün kapanışını bu seviye üzerinde gerçekleştirdi. Bu seviye üzerinde kalıcılık sağlanamadığı takdirde geçmiş tarihi zirve 9.450; yukarı yönlü hareketlerde ise fincan-kulp ve yükselen kama formasyonları direnci (9.810) ilk etapta takip edilecek destek ve direnç seviyeleri olacak.



UYARI: Burada yer alan yatırım bilgi, yorum ve tavsiyeleri yatırım danışmanlığı kapsamında değildir. Yatırım danışmanlığı hizmeti; aracı kurumlar, portföy yönetim şirketleri, mevduat kabul etmeyen bankalar ile müşteri arasında imzalanacak yatırım danışmanlığı sözleşmesi çerçevesinde sunulmaktadır. Burada yer alan yorum ve tavsiyeler, yorum ve tavsiyede bulun anların kişisel görüşlerine dayanmaktadır. Bu görüşler mali durumunuz ile risk ve getiri tercihlerinize uygun olmayabilir. Bu nedenle, sadece burada yer alan bilgilere dayanılarak yatırım kararı verilmesi beklentilerinize uygun sonuçlar doğurmayabilir.

25.04.2024

Filtre kuralı gereği an itibarı ile iptal olmuş fincan kulp formasyonu ve kırılımı onaylanmış bayrak formasyonunun teorik hedefi 11.462, yarı hedefi ise 10.338'dir. Hacim indikatöründe 24 Ağustos 2023'den gelen düşen trendin kırılımı, formasyon kırılımlarının hacim destekli onaylanması açısından önemli.



Dolar Bazlı Endeks güne 298 dolardan 300 dolar psikolojik direnç seviyesi altında başladı. Gün içinde 296-299 bandında dalgalı hareket etti. Endeks 300 dolar psikolojik seviyesi altında seyrine devam ediyor. Yükselen üçgen formasyon direnci 305 dolar kırılmadığı sürece ara direnç 300 dolar, ara destek 290 dolar olmak üzere 276-305 (yükselen-yatay) sıkışmasını takip etmeye devam edeceğiz.



UYARI: Burada yer alan yatırım bilgi, yorum ve tavsiyeleri yatırım danışmanlığı kapsamında değildir. Yatırım danışmanlığı hizmeti; aracı kurumlar, portföy yönetim şirketleri, mevduat kabul etmeyen bankalar ile müşteri arasında imzalanacak yatırım danışmanlığı sözleşmesi çerçevesinde sunulmaktadır. Burada yer alan yorum ve tavsiyeler, yorum ve tavsiyede bulun anların kişisel görüşlerine dayanmaktadır. Bu görüşler mali durumunuz ile risk ve getiri tercihlerinize uygun olmayabilir. Bu nedenle, sadece burada yer alan bilgilere dayanılarak yatırım kararı verilmesi beklentilerinize uygun sonuçlar doğurmayabilir.

25.04.2024

VIOP30 Yakın Vade Kontratı

	Uzlaşma Fiyatı	Destek-1	Destek-2	Destek-3	Direnç-1	Direnç-2	Direnç-3
VIOP30	10.617	10.482	10.405	10.103	10.629	10.885	11.117

VIOP30 Yakın Vade Kontratı, dün günü 10.617 uzlaşma fiyatından %1,11 alıcılı kapattı. Kontrat gün içerisinde 10.540-10.683 bandında hareket etti. Kontrat dün de geçmiş tarihi zirve (10.629) üzerinde kalıcı olmadı. Takip edeceğimiz ilk direnç yine bu seviye olacak. Direnç aşılamadığı takdirde ilk etapta 10.482 ve 10.405 yatay destek seviyeleri takip edilebilir.



UYARI: Burada yer alan yatırım bilgi, yorum ve tavsiyeleri yatırım danışmanlığı kapsamında değildir. Yatırım danışmanlığı hizmeti; aracı kurumlar, portföy yönetim şirketleri, mevduat kabul etmeyen bankalar ile müşteri arasında imzalanacak yatırım danışmanlığı sözleşmesi çerçevesinde sunulmaktadır. Burada yer alan yorum ve tavsiyeler, yorum ve tavsiyede bulun anların kişisel görüşlerine dayanmaktadır. Bu görüşler mali durumunuz ile risk ve getiri tercihlerinize uygun olmayabilir. Bu nedenle, sadece burada yer alan bilgilere dayanarak yatırım kararı verilmesi beklentilerinize uygun sonuçlar doğurmayabilir.

25.04.2024

USDTRY

	Kapanış	Destek-1	Destek-2	Destek-3	Direnç-1	Direnç-2	Direnç-3
USDTRY	32,54	32,53	32,46	31,82	33,04	33,41	33,71

USDTRY kurunda dün 32,4724-32,5860 bandında hareket edildi. Kur 5 günlük AO (32,53) üzerinde hareket ediyor. Dolar/TL'de geri çekilmelerde ilk etapta 5 günlük AO (32,53) ve yükselen trend kanal desteği (32,46) ilk güçlü destekler olarak takip edilebilir. Yukarı yönlü hareketlerde ise %23,6 yükselen fibo seviyesi (33,04) ilk direnç olarak takip edilebilir.



UYARI: Burada yer alan yatırım bilgi, yorum ve tavsiyeleri yatırım danışmanlığı kapsamında değildir. Yatırım danışmanlığı hizmeti; aracı kurumlar, portföy yönetim şirketleri, mevduat kabul etmeyen bankalar ile müşteri arasında imzalanacak yatırım danışmanlığı sözleşmesi çerçevesinde sunulmaktadır. Burada yer alan yorum ve tavsiyeler, yorum ve tavsiyede bulun anların kişisel görüşlerine dayanmaktadır. Bu görüşler mali durumunuz ile risk ve getiri tercihlerinize uygun olmayabilir. Bu nedenle, sadece burada yer alan bilgilere dayanılarak yatırım kararı verilmesi beklentilerinize uygun sonuçlar doğurmayabilir.

25.04.2024

GÜNLÜK PARA GİRİŐİ OLAN HİŐSELER-İİK 5 Kurum (TL) 24.04.2024

Sıra	Hisse	Kapanıő	Alıcılar Hacim	Satıcılar Hacim	Para Giriő
1	THYAO	309,75	1.999.906.000	-1.091.207.000	908.699.000
2	PGSUS	968,00	597.357.900	-383.051.500	214.306.400
3	ISCTR	12,98	789.386.100	-586.278.300	203.107.800
4	HALKB	16,24	352.861.500	-173.456.800	179.404.700
5	TOASO	269,75	368.393.300	-246.579.100	121.814.200
6	VAKBN	18,59	565.353.500	-452.122.400	113.231.100
7	SAHOL	88,20	255.639.500	-163.174.400	92.465.100
8	KARSN	13,33	149.630.600	-101.580.600	48.050.000
9	MAVI	86,65	116.345.500	-73.849.380	42.496.120
10	DOHOL	13,73	99.483.360	-58.163.130	41.320.230
11	MAGEN	21,00	123.887.600	-88.859.240	35.028.360
12	AKBNK	60,30	402.114.500	-367.321.600	34.792.900
13	TCELL	78,30	384.381.200	-350.207.600	34.173.600
14	TTKOM	39,94	127.245.600	-98.096.790	29.148.810
15	TKFEN	46,10	159.748.100	-131.215.000	28.533.100
16	ARCLK	162,10	78.811.080	-52.839.660	25.971.420
17	EKGYO	9,25	235.661.200	-211.224.300	24.436.900
18	TARKM	601,00	58.581.310	-38.464.240	20.117.070
19	HATSN	71,20	105.989.100	-86.699.570	19.289.530
20	YKBNK	31,18	367.619.000	-348.498.000	19.121.000
21	KLGYO	6,17	64.453.680	-46.484.220	17.969.460
22	JANTS	330,50	55.111.430	-38.396.560	16.714.870
23	GARAN	79,70	215.253.800	-198.629.500	16.624.300
24	TTRAK	909,50	59.669.690	-44.038.020	15.631.670
25	GLYHO	14,24	59.527.900	-44.800.140	14.727.760
26	ECZYT	234,00	34.135.030	-20.248.210	13.886.820
27	TURSG	64,85	60.949.060	-47.796.630	13.152.430
28	NATEN	55,20	39.606.060	-28.095.760	11.510.300
29	BIOEN	19,20	43.756.280	-32.444.700	11.311.580
30	YYAPI	4,47	25.464.960	-14.515.280	10.949.680
31	TAVHL	199,10	51.430.030	-41.025.600	10.404.430
32	AYGAZ	181,80	26.153.480	-15.849.560	10.303.920
33	OYAKC	58,10	40.139.840	-29.939.120	10.200.720
34	PETKM	20,26	108.215.800	-98.090.340	10.125.460
35	AKFYE	25,60	29.230.640	-19.128.820	10.101.820
36	SASA	40,14	88.633.730	-78.714.560	9.919.170
37	AHGAZ	13,30	35.851.110	-27.423.560	8.427.550
38	ENERY	170,50	28.677.240	-20.311.770	8.365.470
39	AGHOL	306,25	46.273.280	-38.281.970	7.991.310
40	KONTR	233,40	31.597.500	-23.664.800	7.932.700

Kaynak: MATRIKS

UYARI: Burada yer alan yatırım bilgi, yorum ve tavsiyeleri yatırım danışmanlığı kapsamında değildir. Yatırım danışmanlığı hizmeti; aracı kurumlar, portföy yönetim şirketleri, mevduat kabul etmeyen bankalar ile müşteri arasında imzalanacak yatırım danışmanlığı sözleşmesi çerçevesinde sunulmaktadır. Burada yer alan yorum ve tavsiyeler, yorum ve tavsiyede bulun anların kişisel görüşlerine dayanmaktadır. Bu görüşler mali durumunuz ile risk ve getiri tercihlerinize uygun olmayabilir. Bu nedenle, sadece burada yer alan bilgilere dayanılarak yatırım kararı verilmesi beklentilerinize uygun sonuçlar doğurmayabilir.

25.04.2024

GÜNLÜK PARA ÇIKIŐI OLAN HİSSELER-İlk 5 Kurum (TL) 24.04.2024

Sıra	Hisse	Kapanıő	Alıcılar Hacim	Satıcılar Hacim	Para Çıkıőı
1	ZOREN	6,30	249.053.800	-398.846.900	-149.793.100
2	DOAS	307,50	238.232.400	-368.559.100	-130.326.700
3	REEDR	44,88	197.270.200	-312.515.600	-115.245.400
4	TUPRS	187,80	316.607.600	-426.956.200	-110.348.600
5	KOZAL	22,90	143.732.500	-231.082.700	-87.350.200
6	FROTO	1.105,00	150.362.800	-235.480.800	-85.118.000
7	SOKM	55,80	150.903.000	-211.144.300	-60.241.300
8	BIMAS	368,00	127.679.400	-179.572.900	-51.893.500
9	TMSN	172,50	67.722.690	-115.530.300	-47.807.610
10	ODINE	92,00	174.077.200	-221.043.000	-46.965.800
11	CANTE	18,72	53.271.290	-93.676.350	-40.405.060
12	MEGMT	46,64	50.076.950	-87.570.750	-37.493.800
13	BERA	19,70	42.130.440	-77.857.540	-35.727.100
14	MGROS	428,00	93.465.560	-128.344.400	-34.878.840
15	OBAMS	42,50	54.233.530	-87.145.920	-32.912.390
16	ASTOR	94,50	84.824.490	-116.458.800	-31.634.310
17	ULKER	109,50	112.488.000	-143.327.800	-30.839.800
18	EREGL	41,70	156.339.400	-186.913.800	-30.574.400
19	TABGD	146,80	92.185.450	-122.622.500	-30.437.050
20	KCHOL	212,00	329.513.300	-359.666.400	-30.153.100
21	ARASE	71,70	47.065.300	-71.777.220	-24.711.920
22	GSRAY	9,40	97.948.540	-122.542.500	-24.593.960
23	LMKDC	26,54	34.096.540	-54.881.360	-20.784.820
24	KRDMD	25,26	110.785.300	-130.003.200	-19.217.900
25	CCOLA	671,00	55.469.610	-73.265.550	-17.795.940
26	BINHO	466,75	36.974.830	-54.022.780	-17.047.950
27	ENTRA	13,03	47.610.480	-64.108.780	-16.498.300
28	KONKA	53,55	44.791.340	-59.844.770	-15.053.430
29	ODAS	9,20	58.787.410	-72.799.600	-14.012.190
30	GUBRF	156,40	57.752.500	-71.216.720	-13.464.220
31	ASELS	58,30	151.325.100	-164.696.300	-13.371.200
32	AVPGY	42,02	18.448.060	-31.425.960	-12.977.900
33	POLHO	13,53	27.680.260	-40.577.180	-12.896.920
34	AKCNS	142,50	18.522.190	-30.882.730	-12.360.540
35	BEGYO	4,95	66.128.780	-78.433.130	-12.304.350
36	ERCB	142,00	14.956.350	-26.618.770	-11.662.420
37	VESTL	86,30	49.401.500	-60.973.340	-11.571.840
38	KBORU	107,40	13.351.550	-23.960.590	-10.609.040
39	TATEN	32,96	18.287.730	-28.878.760	-10.591.030
40	CEMAS	3,31	10.932.830	-21.397.880	-10.465.050

Kaynak: MATRIKS

UYARI: Burada yer alan yatırım bilgi, yorum ve tavsiyeleri yatırım danışmanlığı kapsamında değildir. Yatırım danışmanlığı hizmeti; aracı kurumlar, portföy yönetim şirketleri, mevduat kabul etmeyen bankalar ile müşteri arasında imzalanacak yatırım danışmanlığı sözleşmesi çerçevesinde sunulmaktadır. Burada yer alan yorum ve tavsiyeler, yorum ve tavsiyede bulun anların kişisel görüşlerine dayanmaktadır. Bu görüşler mali durumunuz ile risk ve getiri tercihlerinize uygun olmayabilir. Bu nedenle, sadece burada yer alan bilgilere dayanılarak yatırım kararı verilmesi beklentilerinize uygun sonuçlar doğurmayabilir.

PİRAMİT MENKUL KIYMETLER A.Ő.

Gümüşsuyu Mah. İnönü Cad. Işık Apt. No:53 Kat:5 Daire 9-10 Taksim/İstanbul
Tel: 0212 293 95 00 Faks: 0212 293 95 60

Balıkesir İrtibat Bürosu

Altıeylül Mah. Keçeci sok. Özcaner İş merkezi No:17 K:1 Altıeylül/ Balıkesir
Tel: 0266 280 15 00 Faks: 0266 245 23 34

Ferdi Uğur Taçkınlar
Araştırma Müdürü
02123953227

ugur.tackinlar@piramitmenkul.com.tr

Arif Tekin Seğmen
Piramit PYS Araştırma Uzmanı
02123953213

arif.segmen@piramitmenkul.com.tr

Ahmet Ökmen
Araştırma Uzmanı
02123953251

ahmet.okmen@piramitmenkul.com.tr

Ubeyde Safvan Erbaş
Araştırma Uzmanı
02123953229

ubeyde.eras@piramitmenkul.com.tr



UYARI: Burada yer alan yatırım bilgi, yorum ve tavsiyeleri yatırım danışmanlığı kapsamında değildir. Yatırım danışmanlığı hizmeti; aracı kurumlar, portföy yönetim şirketleri, mevduat kabul etmeyen bankalar ile müşteri arasında imzalanacak yatırım danışmanlığı sözleşmesi çerçevesinde sunulmaktadır. Burada yer alan yorum ve tavsiyeler, yorum ve tavsiyede bulun anların kişisel görüşlerine dayanmaktadır. Bu görüşler mali durumunuz ile risk ve getiri tercihlerinize uygun olmayabilir. Bu nedenle, sadece burada yer alan bilgilere dayanılarak yatırım kararı verilmesi beklentilerinize uygun sonuçlar doğurmayabilir.