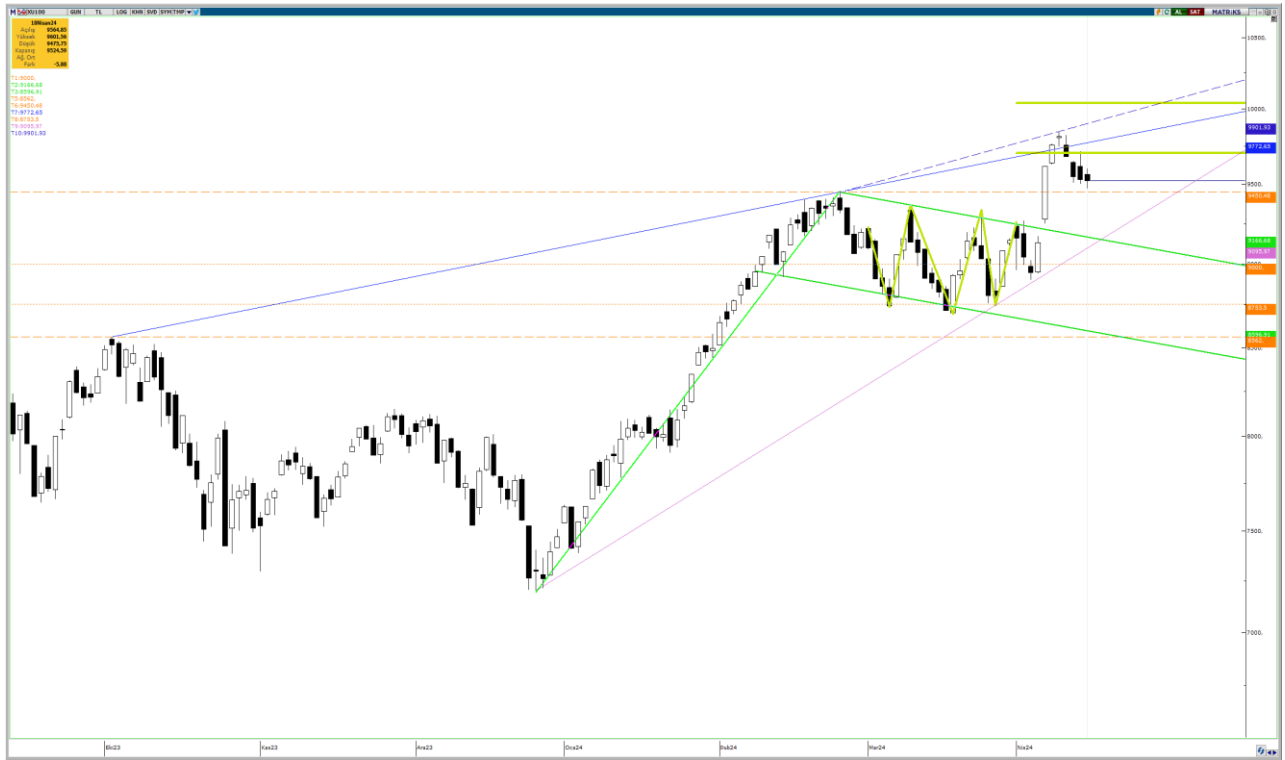


19.04.2024

BIST-100

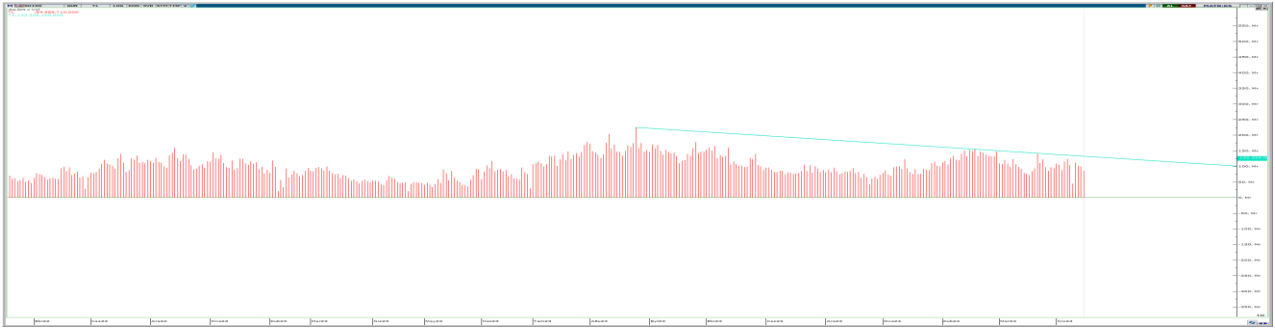
	Kapanış	Destek-1	Destek-2	Destek-3	Direnç-1	Direnç-2	Direnç-3
BIST100	9.524	9.450	9.158	9.123	9.700	9.782	9.915

BIST100 Endeksi dün günü %0,06 düşüş ile 9.524 puandan kapattı. Endeks güne 9.564 puandan yatay alıcılı bir görünümle başladıktan sonra 9.475-9.601 bandında yatay hareket etti. Endeks nötr bir görünüm sergilerken, bankacılık endeksi %1,93 yükseliş ile pozitif, ticaret endeksi ise %3,57 düşüş ile negatif ayrıştı. Endeksin hacmi ise 84mlr TL ile gerilemeye devam etti ve son dönem günlük ortalamaların altında gerçekleşti. Takip ettiğimiz güçlü dirençten (fincan-kulp ve yükselen kama formasyonları direnci ve üç dip formasyon yarı hedefi kesişmesi) düzeltme devam ediyor. Satıcılı seyrin sürmesi durumunda ilk destek olarak tarihi zirve 9.450 seviyesi takip edilebilir yukarı yönlü hareketlerde ise üç dip formasyon yarı hedefi 9.700 ilk etapta takip edilebilir.



UYARI: Burada yer alan yatırım bilgi, yorum ve tavsiyeleri yatırım danışmanlığı kapsamında değildir. Yatırım danışmanlığı hizmeti; aracı kurumlar, portföy yönetim şirketleri, mevduat kabul etmeyen bankalar ile müşteri arasında imzalanacak yatırım danışmanlığı sözleşmesi çerçevesinde sunulmaktadır. Burada yer alan yorum ve tavsiyeler, yorum ve tavsiyede bulun anların kişisel görüşlerine dayanmaktadır. Bu görüşler mali durumunuz ile risk ve getiri tercihlerinize uygun olmayabilir. Bu nedenle, sadece burada yer alan bilgilere dayanılarak yatırım kararı verilmesi beklentilerinize uygun sonuçlar doğurmayabilir.

Filtre kuralı gereği an itibarı ile iptal olmuş fincan kulp formasyonu ve kırılımı onaylanmış bayrak formasyonunun teorik hedefi 11.462, yarı hedefi ise 10.338'dir. Hacim indikatöründe 24 Ağustos 2023'den gelen düşen trendin kırılımı, formasyon kırılımlarının hacim destekli onaylanması açısından önemli.



Dolar Bazlı Endeks güne 294 dolar seviyesinden başladı ve gün içinde 291-295 bandında satıcı hareket etti. Endeks 300 dolar psikolojik seviyesi altında seyrine devam ediyor. Yükselen üçgen formasyon direnci 305 dolar kırılmadığı sürece ara direnç 300 dolar, ara destek 290 dolar olmak üzere 275-305 (yükselen-yatay) sıkışmasını takip edeceğiz.



UYARI: Burada yer alan yatırım bilgi, yorum ve tavsiyeleri yatırım danışmanlığı kapsamında değildir. Yatırım danışmanlığı hizmeti; aracı kurumlar, portföy yönetim şirketleri, mevduat kabul etmeyen bankalar ile müşteri arasında imzalanacak yatırım danışmanlığı sözleşmesi çerçevesinde sunulmaktadır. Burada yer alan yorum ve tavsiyeler, yorum ve tavsiyede bulun anların kişisel görüşlerine dayanmaktadır. Bu görüşler mali durumunuz ile risk ve getiri tercihlerinize uygun olmayabilir. Bu nedenle, sadece burada yer alan bilgilere dayanılarak yatırım kararı verilmesi beklentilerinize uygun sonuçlar doğurmayabilir.

19.04.2024

VIOP30 Yakın Vade Kontratı

	Uzlaşma Fiyatı	Destek-1	Destek-2	Destek-3	Direnç-1	Direnç-2	Direnç-3
VIOP30	10.396	10.142	9.966	9.649	10.405	10.482	10.629

VIOP30 Yakın Vade Kontratı, dün günü 10.396 uzlaşma fiyatından %0,61 satıcılı kapattı. Kontrat gün içerisinde 10.325-10.488 bandında hareket etti. Geri çekilmenin sürmesi durumunda geçmiş düşen trend direnci destek olarak; yukarı yönlü hareketlerde 10.405 ve 10.482 seviyeleri direnç olarak takip edilebilir.



UYARI: Burada yer alan yatırım bilgi, yorum ve tavsiyeleri yatırım danışmanlığı kapsamında değildir. Yatırım danışmanlığı hizmeti; aracı kurumlar, portföy yönetim şirketleri, mevduat kabul etmeyen bankalar ile müşteri arasında imzalanacak yatırım danışmanlığı sözleşmesi çerçevesinde sunulmaktadır. Burada yer alan yorum ve tavsiyeler, yorum ve tavsiyede bulun anların kişisel görüşlerine dayanmaktadır. Bu görüşler mali durumunuz ile risk ve getiri tercihlerinize uygun olmayabilir. Bu nedenle, sadece burada yer alan bilgilere dayanarak yatırım kararı verilmesi beklentilerinize uygun sonuçlar doğurmayabilir.

USDTRY

	Kapanış	Destek-1	Destek-2	Destek-3	Direnç-1	Direnç-2	Direnç-3
USDTRY	32,52	32,45	32,27	31,82	32,85	33,22	33,52

USDTRY kurunda dün 32,4238-32,5447 bandında hareket edildi. Kur 5 günlük AO (32,45) üzerinde hareketine devam ediyor. Dolar/TL'de geri çekilmelerde ilk etapta 5 günlük AO ilk destek olarak önemli olacak. Yukarı yönlü hareketlerde ise %23,6 yükselen fibo seviyesi (32,85) ilk direnç olarak takip edilebilir.



UYARI: Burada yer alan yatırım bilgi, yorum ve tavsiyeleri yatırım danışmanlığı kapsamında değildir. Yatırım danışmanlığı hizmeti; aracı kurumlar, portföy yönetim şirketleri, mevduat kabul etmeyen bankalar ile müşteri arasında imzalanacak yatırım danışmanlığı sözleşmesi çerçevesinde sunulmaktadır. Burada yer alan yorum ve tavsiyeler, yorum ve tavsiyede bulun anların kişisel görüşlerine dayanmaktadır. Bu görüşler mali durumunuz ile risk ve getiri tercihlerinize uygun olmayabilir. Bu nedenle, sadece burada yer alan bilgilere dayanarak yatırım kararı verilmesi beklentilerinize uygun sonuçlar doğurmayabilir.

19.04.2024

GÜNLÜK PARA GİRİŐİ OLAN HİŐSELER-İlk 5 Kurum (TL) 18.04.2024

Sıra	Hisse	Kapanıő	Alıcılar Hacim	Satıcılar Hacim	Para Giriő
1	AKBNK	58,55	810.711.100	-576.163.700	234.547.400
2	PGSUS	874,00	337.476.500	-276.570.800	60.905.700
3	SAHOL	85,50	281.320.200	-226.158.500	55.161.700
4	ASUZU	114,80	150.523.800	-97.713.670	52.810.130
5	TUPRS	185,90	360.695.300	-308.589.600	52.105.700
6	VESTL	91,55	164.588.300	-120.303.300	44.285.000
7	KRDMD	24,10	181.780.300	-141.725.900	40.054.400
8	TKFEN	40,86	86.529.550	-46.944.010	39.585.540
9	KONYA	11.760,00	74.360.560	-37.812.060	36.548.500
10	YKBNK	31,12	298.728.800	-267.086.200	31.642.600
11	EGEEN	16.930,00	83.515.080	-52.490.450	31.024.630
12	AKFYE	26,10	119.051.800	-91.446.080	27.605.720
13	AEFES	172,00	69.594.110	-43.325.060	26.269.050
14	MEGMT	42,82	64.514.110	-39.137.340	25.376.770
15	GSRAY	8,93	93.186.710	-70.018.340	23.168.370
16	REEDR	43,58	92.472.940	-73.858.850	18.614.090
17	ALARK	132,30	185.531.700	-168.490.400	17.041.300
18	ODAS	9,13	61.307.450	-44.658.510	16.648.940
19	MPARK	216,40	63.311.860	-46.726.920	16.584.940
20	VAKBN	15,79	58.599.000	-42.360.540	16.238.460
21	TCELL	75,35	379.537.500	-365.574.100	13.963.400
22	SNICA	41,80	30.904.240	-16.990.720	13.913.520
23	TRILC	21,32	51.033.960	-38.025.540	13.008.420
24	TTRAK	930,50	59.221.130	-46.535.460	12.685.670
25	ULKER	111,00	61.585.920	-49.341.520	12.244.400
26	BERA	19,53	29.794.170	-18.301.000	11.493.170
27	BJKAS	83,65	28.124.450	-18.942.330	9.182.120
28	ENERY	171,20	20.927.860	-12.169.020	8.758.840
29	BEGYO	4,44	28.276.470	-19.703.270	8.573.200
30	ENTRA	14,14	59.355.440	-50.982.950	8.372.490
31	VRGYO	34,00	26.857.130	-19.015.930	7.841.200
32	ENSRI	29,94	15.142.260	-7.860.849	7.281.411
33	SKBNK	4,60	25.887.620	-19.064.750	6.822.870
34	GWIND	26,40	21.143.490	-14.559.040	6.584.450
35	BRSAN	599,00	19.657.700	-13.252.320	6.405.380
36	CWENE	290,75	31.227.980	-24.968.050	6.259.930
37	ISFIN	11,44	15.312.510	-9.295.960	6.016.550
38	EUPWR	151,80	20.932.560	-15.175.510	5.757.050
39	BVSAN	114,20	13.242.980	-7.609.870	5.633.110
40	LOGO	85,25	30.681.030	-25.088.880	5.592.150

Kaynak: MATRIKS

UYARI: Burada yer alan yatırım bilgi, yorum ve tavsiyeleri yatırım danışmanlığı kapsamında değildir. Yatırım danışmanlığı hizmeti; aracı kurumlar, portföy yönetim şirketleri, mevduat kabul etmeyen bankalar ile müşteri arasında imzalanacak yatırım danışmanlığı sözleşmesi çerçevesinde sunulmaktadır. Burada yer alan yorum ve tavsiyeler, yorum ve tavsiyede bulun anların kişisel görüşlerine dayanmaktadır. Bu görüşler mali durumunuz ile risk ve getiri tercihlerinize uygun olmayabilir. Bu nedenle, sadece burada yer alan bilgilere dayanılarak yatırım kararı verilmesi beklentilerinize uygun sonuçlar doğurmayabilir.

19.04.2024

GÜNLÜK PARA ÇIKIŐI OLAN HİSSELER-İlk 5 Kurum (TL) 18.04.2024

Sıra	Hisse	Kapanıő	Alıcılar Hacim	Satıcılar Hacim	Para Çıkıőı
1	KCHOL	214,40	388.056.200	-580.141.400	-192.085.200
2	BIMAS	367,75	385.567.600	-531.454.800	-145.887.200
3	DOAS	388,75	328.079.900	-467.652.800	-139.572.900
4	TTKOM	35,60	235.509.600	-338.837.200	-103.327.600
5	HALKB	14,18	76.122.890	-149.201.400	-73.078.510
6	ENKAI	34,54	101.079.000	-169.747.700	-68.668.700
7	MGROS	411,75	177.598.300	-242.608.900	-65.010.600
8	ZOREN	5,91	170.175.000	-231.566.100	-61.391.100
9	ADEL	699,00	80.387.210	-129.174.100	-48.786.890
10	AKENR	26,52	113.532.800	-154.966.600	-41.433.800
11	THYAO	296,25	368.004.100	-407.899.800	-39.895.700
12	MAVI	79,85	105.876.600	-144.306.300	-38.429.700
13	ODINE	77,60	64.846.330	-102.285.000	-37.438.670
14	EKGYO	9,15	98.433.930	-133.015.100	-34.581.170
15	KOZAL	23,20	95.916.090	-130.375.800	-34.459.710
16	SOKM	56,80	118.693.400	-152.996.400	-34.303.000
17	SASA	39,08	96.169.470	-127.992.200	-31.822.730
18	CANTE	18,80	65.822.490	-94.340.820	-28.518.330
19	GOLTS	603,00	124.571.300	-152.843.800	-28.272.500
20	FROTO	1.117,00	137.758.500	-165.930.600	-28.172.100
21	TOASO	261,25	156.384.200	-184.038.600	-27.654.400
22	JANTS	324,00	66.733.440	-93.638.580	-26.905.140
23	TAVHL	193,30	51.396.000	-78.070.850	-26.674.850
24	RYGYO	30,42	35.745.330	-60.002.020	-24.256.690
25	BINHO	485,75	40.197.420	-62.521.860	-22.324.440
26	ULUFA	13,20	25.425.060	-46.732.240	-21.307.180
27	SISE	46,66	105.668.500	-121.078.900	-15.410.400
28	BRISA	126,00	20.585.430	-34.492.640	-13.907.210
29	KFEIN	124,00	18.470.060	-31.602.350	-13.132.290
30	LIDFA	8,50	22.033.240	-35.162.210	-13.128.970
31	MOGAN	16,33	25.626.380	-38.057.040	-12.430.660
32	TLMAN	146,40	29.974.680	-42.396.810	-12.422.130
33	CLEBI	1.743,00	33.662.930	-45.061.100	-11.398.170
34	OBAMS	44,06	17.222.130	-28.306.490	-11.084.360
35	TURGG	610,00	15.255.980	-26.198.110	-10.942.130
36	EREGL	40,44	161.320.900	-172.246.000	-10.925.100
37	CIMSA	30,52	23.629.160	-34.354.780	-10.725.620
38	MIATK	61,30	55.566.700	-66.230.960	-10.664.260
39	ASELS	57,65	54.952.320	-65.359.130	-10.406.810
40	PRKME	25,18	16.426.700	-26.639.400	-10.212.700

Kaynak: MATRIKS

UYARI: Burada yer alan yatırım bilgi, yorum ve tavsiyeleri yatırım danışmanlığı kapsamında değildir. Yatırım danışmanlığı hizmeti; aracı kurumlar, portföy yönetim şirketleri, mevduat kabul etmeyen bankalar ile müşteri arasında imzalanacak yatırım danışmanlığı sözleşmesi çerçevesinde sunulmaktadır. Burada yer alan yorum ve tavsiyeler, yorum ve tavsiyede bulun anların kişisel görüşlerine dayanmaktadır. Bu görüşler mali durumunuz ile risk ve getiri tercihlerinize uygun olmayabilir. Bu nedenle, sadece burada yer alan bilgilere dayanılarak yatırım kararı verilmesi beklentilerinize uygun sonuçlar doğurmayabilir.

PİRAMİT MENKUL KIYMETLER A.Ő.

Gümüşsuyu Mah. İnönü Cad. Işık Apt. No:53 Kat:5 Daire 9-10 Taksim/İstanbul
Tel: 0212 293 95 00 Faks: 0212 293 95 60

Balıkesir İrtibat Bürosu

Altıeylül Mah. Keçeci sok. Özcaner İş merkezi No:17 K:1 Altıeylül/ Balıkesir
Tel: 0266 280 15 00 Faks: 0266 245 23 34

Ferdi Uğur Taçkınlar
Araştırma Müdürü
02123953227

ugur.tackinlar@piramitmenkul.com.tr

Arif Tekin Seğmen
Piramit PYS Araştırma Uzmanı
02123953213

arif.segmen@piramitmenkul.com.tr

Ahmet Ökmen
Araştırma Uzmanı
02123953251

ahmet.okmen@piramitmenkul.com.tr

Ubeyde Safvan Erbaş
Araştırma Uzmanı
02123953229

ubeyde.eras@piramitmenkul.com.tr



UYARI: Burada yer alan yatırım bilgi, yorum ve tavsiyeleri yatırım danışmanlığı kapsamında değildir. Yatırım danışmanlığı hizmeti; aracı kurumlar, portföy yönetim şirketleri, mevduat kabul etmeyen bankalar ile müşteri arasında imzalanacak yatırım danışmanlığı sözleşmesi çerçevesinde sunulmaktadır. Burada yer alan yorum ve tavsiyeler, yorum ve tavsiyede bulun anların kişisel görüşlerine dayanmaktadır. Bu görüşler mali durumunuz ile risk ve getiri tercihlerinize uygun olmayabilir. Bu nedenle, sadece burada yer alan bilgilere dayanılarak yatırım kararı verilmesi beklentilerinize uygun sonuçlar doğurmayabilir.