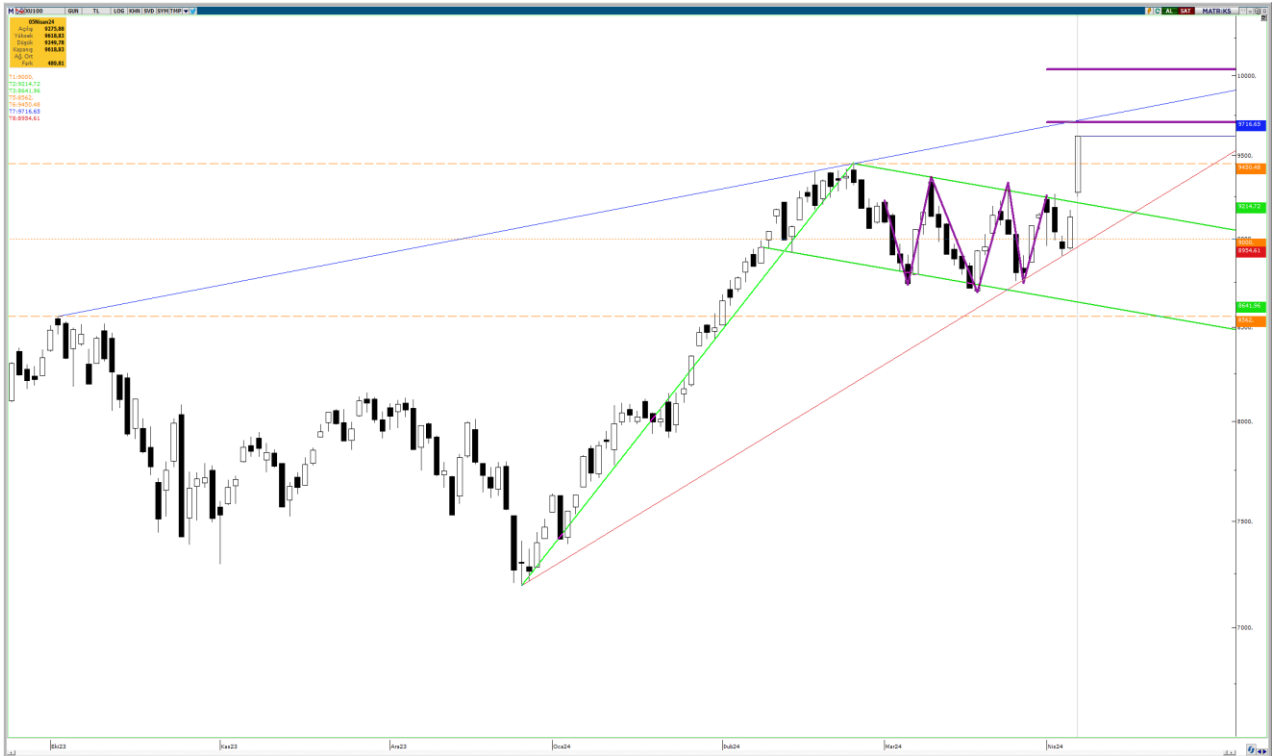


08.04.2024

BIST-100

	Kapanış	Destek-1	Destek-2	Destek-3	Direnç-1	Direnç-2	Direnç-3
BIST100	9.618	9.450	9.206	9.000	9.725	10.000	-

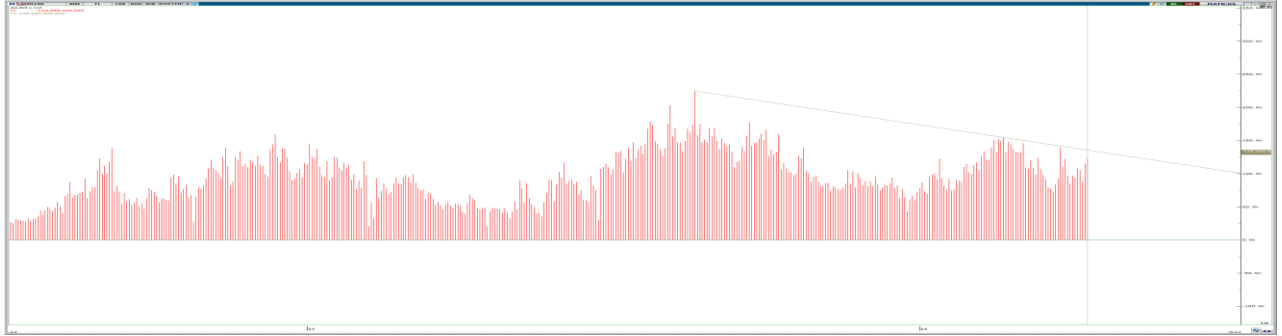
BIST100 Endeksi Cuma gününü %5,37 sert yükseliş ile 9.618 puandan kapattı. Endeks güne 9.275 puandan sert alıcılı bir görünümle, (takip ettiğimiz bayrak formasyon direnci 9.214 üzerinde) başladıktan sonra gün içinde 9.249-9.618 bandında sert alıcılı hareket etti. Endeksteeki yükselişe bütün sektör endeksleri pozitif katkıda bulunurken, %7,21'lik yükseliş ile sigorta endeksi en çok yükselen sektör endeksi oldu. Endeksin hacmi ise 123,6mlr TL ile son dönem ortalamalarının bir miktar üzerinde gerçekleşti. Günlük bazda takip ettiğimiz yükselen bayrak formasyonu destek ve direnç seviyeleri dışında kapanışların teknik açıdan önemli olacağını belirtmiştik. Zira kırılım sonrası ilk hareket sert oldu ve tarihi zirve 9.450 seviyesi üzerinde günlük ve haftalık kapanış gerçekleşmiş oldu. Sert kırılım sonrası olası sert kırılım onay hareketine karşı temkinli olunması gerektiğini düşünmekteyiz. Zira bayram tatili haftasında 1 tam gün ve yarım gün sürecek işlemlerde görece sığ piyasada sert volatil hareketler ve uzun tatil öncesi riskten kaçış satışları görülebilir. Bu senaryo da ilk destek olarak tarihi zirve 9.450 ve ardından halihazırda kırılmış olan bayrak formasyon direnci 9.206 ikinci ve güçlü destek olarak izlenebilir. Yukarı yönlü hareketlerde ise fincan-kulp ve yükselen kama formasyonları direnci ile kesişen üç dip formasyon yarı hedefi 9.725 güçlü direnç olarak ilk etapta takip edilebilir. Bu güçlü direncin de aşılması durumunda hem psikolojik direnç hem de üç dip formasyonu teorik hedefi 10.000 bir diğer güçlü direnç olarak takip edilebilir.



UYARI: Burada yer alan yatırım bilgi, yorum ve tavsiyeleri yatırım danışmanlığı kapsamında değildir. Yatırım danışmanlığı hizmeti; aracı kurumlar, portföy yönetim şirketleri, mevduat kabul etmeyen bankalar ile müşteri arasında imzalanacak yatırım danışmanlığı sözleşmesi çerçevesinde sunulmaktadır. Burada yer alan yorum ve tavsiyeler, yorum ve tavsiyede bulun anların kişisel görüşlerine dayanmaktadır. Bu görüşler mali durumunuz ile risk ve getiri tercihlerinize uygun olmayabilir. Bu nedenle, sadece burada yer alan bilgilere dayanılarak yatırım kararı verilmesi beklentilerinize uygun sonuçlar doğurmayabilir.

08.04.2024

Henüz filtre kuralı gereği onaylanmamış ama ilk kırılımı gerçekleşmiş bayrak formasyonunun teorik hedefi 11.462 (henüz kırılımı gerçekleşmemiş fincan kulp formasyonunun hedefi de aynı seviyede), yarı hedefi ise 10.338'dir. Hacim indikatöründe 24 Ağustos 2023'den gelen düşen trendin kırılımı, formasyon kırılımının hacim destekli onaylanması açısından önemli.



Dolar Bazlı Endeks güne 289 seviyesinden başladı ve gün içinde 288-300 bandında alıcılı hareket etti. Uzun vadeli yatay direnç 290 dolar ve 300 dolar psikolojik direnç seviyesi üzerinde kapanış gerçekleşti. Geri çekilmelerde 290 dolar seviyesi ilk destek olarak takip edilebilir. Yukarı yönlü hareketlerde ise yükselen üçgen formasyon direnci 305 dolar takip edilebilir.



UYARI: Burada yer alan yatırım bilgi, yorum ve tavsiyeleri yatırım danışmanlığı kapsamında değildir. Yatırım danışmanlığı hizmeti; aracı kurumlar, portföy yönetim şirketleri, mevduat kabul etmeyen bankalar ile müşteri arasında imzalanacak yatırım danışmanlığı sözleşmesi çerçevesinde sunulmaktadır. Burada yer alan yorum ve tavsiyeler, yorum ve tavsiyede bulun anların kişisel görüşlerine dayanmaktadır. Bu görüşler mali durumunuz ile risk ve getiri tercihlerinize uygun olmayabilir. Bu nedenle, sadece burada yer alan bilgilere dayanılarak yatırım kararı verilmesi beklentilerinize uygun sonuçlar doğurmayabilir.

VIOP30 Yakın Vade Kontratı

	Uzlaşma Fiyatı	Destek-1	Destek-2	Destek-3	Direnç-1	Direnç-2	Direnç-3
VIOP30	10.682	10.629	10.482	10.405	10.885	11.007	11.240

VIOP30 Yakın Vade Kontratı, dün günü 10.682 uzlaşma fiyatından %5,02 sert alıcılı kapattı. Kontrat gün içerisinde 10.158-10.739 bandında sert alıcılı hareket etti ve tarihi zirve 10.629 üzerinde günlük ve haftalık kapanış gerçekleřtirdi. Teknik bakımdan yukarı yönlü hareketlerde 10.885 (üç dip formasyonu yarı hedefi) ilk etapta takip edilebilir. Geri çekilmelerde ise tarihi zirve 10.629 ilk destek olarak izlenebilir.

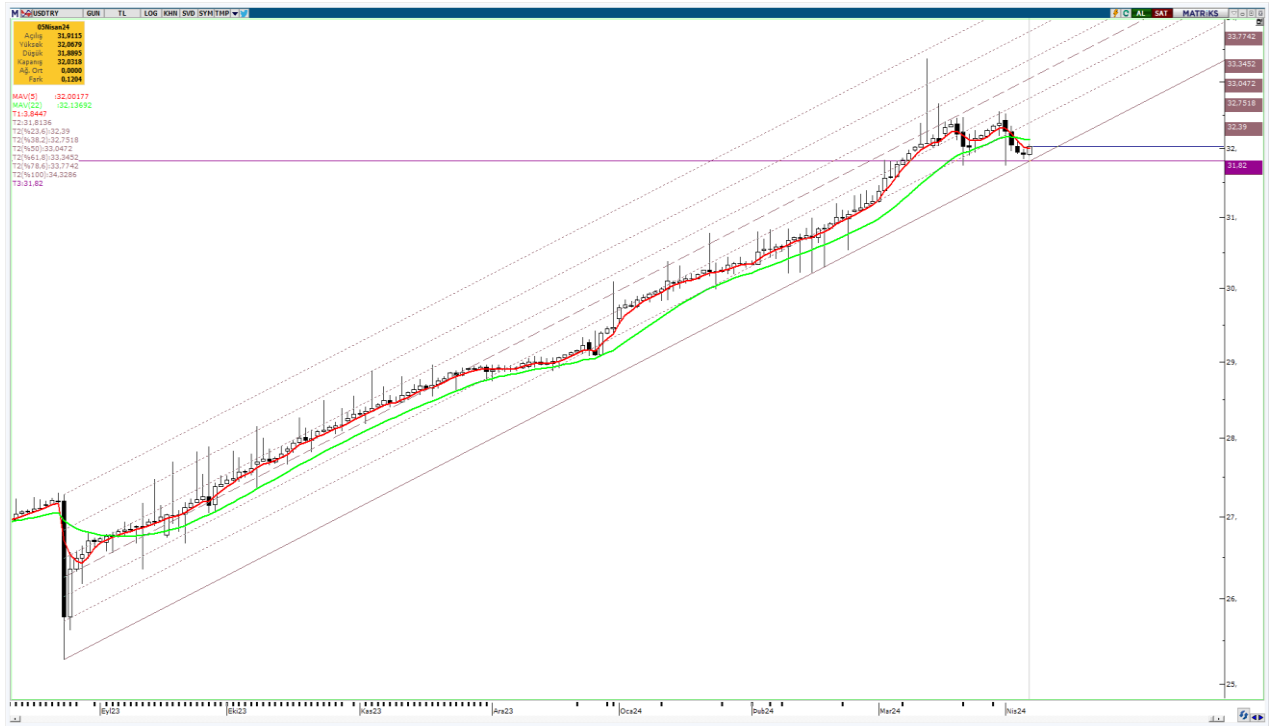


UYARI: Burada yer alan yatırım bilgi, yorum ve tavsiyeleri yatırım danışmanlığı kapsamında değildir. Yatırım danışmanlığı hizmeti; aracı kurumlar, portföy yönetim şirketleri, mevduat kabul etmeyen bankalar ile müşteri arasında imzalanacak yatırım danışmanlığı sözleşmesi çerçevesinde sunulmaktadır. Burada yer alan yorum ve tavsiyeler, yorum ve tavsiyede bulun anların kişisel görüşlerine dayanmaktadır. Bu görüşler mali durumunuz ile risk ve getiri tercihlerinize uygun olmayabilir. Bu nedenle, sadece burada yer alan bilgilere dayanılarak yatırım kararı verilmesi beklentilerinize uygun sonuçlar doğurmayabilir.

USDTRY

	Kapanış	Destek-1	Destek-2	Destek-3	Direnç-1	Direnç-2	Direnç-3
USDTRY	32,03	32,00	31,82	31,38	32,13	32,43	32,79

USDTRY kurunda dün 31,8895-32,0679 bandında hareket edildi. Uzun bir aradan sonra 22 günlük AO'yu aşağı kesen 5 günlük AO (32,00) üzerinde kapanış olumlu. Dolar/TL'de geri çekilmelerde ilk etapta 5 günlük AO ilk destek olarak önemli olacak. Ardından hem yükselen trend desteği hem de geçmişte direnç olarak çalışmış yatay destek 31,82 güçlü destek olarak takip edilebilir. Yukarı yönlü hareketlerde ise 22 günlük AO 32,13 ilk direnç olarak takip edilebilir.



UYARI: Burada yer alan yatırım bilgi, yorum ve tavsiyeleri yatırım danışmanlığı kapsamında değildir. Yatırım danışmanlığı hizmeti; aracı kurumlar, portföy yönetim şirketleri, mevduat kabul etmeyen bankalar ile müşteri arasında imzalanacak yatırım danışmanlığı sözleşmesi çerçevesinde sunulmaktadır. Burada yer alan yorum ve tavsiyeler, yorum ve tavsiyede bulun anların kişisel görüşlerine dayanmaktadır. Bu görüşler mali durumunuz ile risk ve getiri tercihlerinize uygun olmayabilir. Bu nedenle, sadece burada yer alan bilgilere dayanarak yatırım kararı verilmesi beklentilerinize uygun sonuçlar doğurmayabilir.

08.04.2024

GÜNLÜK PARA GİRİŐİ OLAN HİSSELER-İlk 5 Kurum (TL) 05.04.2024

Sıra	Hisse	Kapanış	Alıcılar Hacim	Satıcılar Hacim	Para Giriőİ
1	BIMAS	405,00	654.791.600	-370.437.700	284.353.900
2	THYAO	307,25	1.172.004.000	-910.012.400	261.991.600
3	PGSUS	848,50	557.780.600	-388.967.600	168.813.000
4	YKBNK	30,20	982.900.400	-818.533.400	164.367.000
5	KRDMD	23,80	281.196.100	-172.744.400	108.451.700
6	TOASO	268,50	369.795.600	-280.076.600	89.719.000
7	HEKTS	16,04	163.261.200	-83.253.160	80.008.040
8	ZOREN	5,75	209.777.100	-135.394.800	74.382.300
9	HALKB	15,05	216.833.800	-156.157.300	60.676.500
10	PETKM	19,70	221.078.600	-170.586.100	50.492.500
11	EKGYO	9,88	303.493.900	-253.721.700	49.772.200
12	SOKM	65,00	134.230.900	-86.564.110	47.666.790
13	TABGD	145,90	163.984.300	-116.841.500	47.142.800
14	ENJSA	60,15	100.757.200	-60.210.820	40.546.380
15	ODAS	8,73	84.075.860	-44.931.240	39.144.620
16	VAKBN	16,64	148.555.100	-109.416.700	39.138.400
17	ALARK	140,90	267.150.400	-232.106.500	35.043.900
18	TMSN	145,20	79.279.140	-45.941.320	33.337.820
19	ASELS	58,45	385.492.700	-353.477.300	32.015.400
20	TTKOM	35,86	219.432.200	-191.096.000	28.336.200
21	CIMSA	31,44	70.089.410	-46.089.590	23.999.820
22	ANSGR	80,55	162.261.000	-138.621.600	23.639.400
23	AYGAZ	162,50	76.737.830	-53.423.450	23.314.380
24	BERA	19,92	70.512.690	-48.049.210	22.463.480
25	EREGL	41,38	352.869.100	-333.714.000	19.155.100
26	TRGYO	43,24	84.956.600	-66.114.170	18.842.430
27	OTKAR	492,00	60.462.270	-42.299.680	18.162.590
28	KOZAL	23,70	139.532.800	-123.093.200	16.439.600
29	TTRAK	910,00	57.257.570	-40.881.300	16.376.270
30	DOHOL	13,46	126.400.800	-111.137.500	15.263.300
31	ALBRK	4,64	81.607.120	-66.760.240	14.846.880
32	ARCLK	165,50	155.394.500	-140.979.000	14.415.500
33	QUAGR	4,03	35.589.170	-22.151.900	13.437.270
34	GUBRF	154,40	66.792.990	-53.362.610	13.430.380
35	VESBE	20,72	32.705.570	-20.530.770	12.174.800
36	BINHO	450,50	30.048.950	-18.028.780	12.020.170
37	BOBET	34,20	31.028.810	-20.026.490	11.002.320
38	KRDMA	18,81	25.374.960	-14.615.380	10.759.580
39	GLYHO	12,67	28.559.200	-17.853.780	10.705.420
40	SMRTG	58,15	24.076.110	-13.462.510	10.613.600

Kaynak: MATRIKS

UYARI: Burada yer alan yatırım bilgi, yorum ve tavsiyeleri yatırım danışmanlığı kapsamında değildir. Yatırım danışmanlığı hizmeti; aracı kurumlar, portföy yönetim şirketleri, mevduat kabul etmeyen bankalar ile müşteri arasında imzalanacak yatırım danışmanlığı sözleşmesi çerçevesinde sunulmaktadır. Burada yer alan yorum ve tavsiyeler, yorum ve tavsiyede bulun anların kişisel görüşlerine dayanmaktadır. Bu görüşler mali durumunuz ile risk ve getiri tercihlerinize uygun olmayabilir. Bu nedenle, sadece burada yer alan bilgilere dayanılarak yatırım kararı verilmesi beklentilerinize uygun sonuçlar doğurmayabilir.

08.04.2024

GÜNLÜK PARA ÇIKIŐI OLAN HİSSELER-İlk 5 Kurum (TL) 05.04.2024

Sıra	Hisse	Kapanıő	Alıcılar Hacim	Satıcılar Hacim	Para Çıkıőı
1	ISCTR	12,76	770.564.900	-1.019.670.000	-249.105.100
2	KCHOL	222,60	411.752.300	-562.731.600	-150.979.300
3	OYAKC	57,50	176.628.500	-287.892.900	-111.264.400
4	GARAN	74,30	149.186.000	-246.008.400	-96.822.400
5	MGROS	452,75	134.057.600	-222.548.300	-88.490.700
6	AKBNK	55,65	317.366.900	-397.135.900	-79.769.000
7	VESTL	86,25	63.813.410	-134.668.200	-70.854.790
8	AEFES	163,60	101.295.600	-152.518.900	-51.223.300
9	BTCIM	129,00	61.565.020	-97.096.220	-35.531.200
10	ENKAI	36,60	124.539.600	-155.763.400	-31.223.800
11	ULKER	106,60	92.043.010	-120.424.500	-28.381.490
12	TCELL	74,00	364.075.100	-389.816.600	-25.741.500
13	ASTOR	93,50	128.777.100	-152.854.100	-24.077.000
14	SAHOL	89,50	391.332.800	-413.988.400	-22.655.600
15	PATEK	105,80	63.253.600	-85.622.380	-22.368.780
16	DOAS	337,25	240.098.400	-261.026.600	-20.928.200
17	FROTO	1.219,00	114.042.200	-133.979.400	-19.937.200
18	AKFYE	21,70	32.210.640	-50.087.760	-17.877.120
19	ARSAN	13,32	27.731.520	-44.418.020	-16.686.500
20	BSOKE	24,60	114.632.600	-130.758.200	-16.125.600
21	TRILC	17,13	31.272.220	-45.719.790	-14.447.570
22	KONTR	237,60	118.345.300	-132.550.800	-14.205.500
23	KMPUR	56,10	18.306.050	-32.010.970	-13.704.920
24	KCAER	46,78	36.422.240	-48.171.260	-11.749.020
25	GENIL	63,70	35.108.320	-46.811.680	-11.703.360
26	AKENR	15,00	49.896.660	-61.567.000	-11.670.340
27	SISE	48,72	170.658.600	-181.723.100	-11.064.500
28	AKCNS	142,90	48.783.700	-59.468.110	-10.684.410
29	TKNSA	38,06	22.180.530	-31.960.710	-9.780.180
30	KAYSE	29,98	47.406.830	-56.746.440	-9.339.610
31	CVKMD	398,00	24.639.500	-33.199.540	-8.560.040
32	DAPGM	32,10	17.675.130	-26.161.840	-8.486.710
33	AGROT	35,20	41.979.290	-49.831.300	-7.852.010
34	SASA	39,66	210.838.300	-218.152.500	-7.314.200
35	PETUN	82,00	12.185.090	-19.355.510	-7.170.420
36	FMIZP	336,50	9.591.022	-16.534.420	-6.943.398
37	GOLTS	401,50	35.567.990	-42.241.740	-6.673.750
38	AKFGY	2,23	30.079.940	-35.910.640	-5.830.700
39	HLGYO	2,91	31.077.890	-36.771.930	-5.694.040
40	KBORU	108,20	27.349.570	-32.916.690	-5.567.120

Kaynak: MATRIKS

UYARI: Burada yer alan yatırım bilgi, yorum ve tavsiyeleri yatırım danışmanlığı kapsamında değildir. Yatırım danışmanlığı hizmeti; aracı kurumlar, portföy yönetim şirketleri, mevduat kabul etmeyen bankalar ile müşteri arasında imzalanacak yatırım danışmanlığı sözleşmesi çerçevesinde sunulmaktadır. Burada yer alan yorum ve tavsiyeler, yorum ve tavsiyede bulun anların kişisel görüşlerine dayanmaktadır. Bu görüşler mali durumunuz ile risk ve getiri tercihlerinize uygun olmayabilir. Bu nedenle, sadece burada yer alan bilgilere dayanılarak yatırım kararı verilmesi beklentilerinize uygun sonuçlar doğurmayabilir.

PİRAMİT MENKUL KIYMETLER A.Ő.

Gümüşsuyu Mah. İnönü Cad. Işık Apt. No:53 Kat:5 Daire 9-10 Taksim/İstanbul
Tel: 0212 293 95 00 Faks: 0212 293 95 60

Balıkesir İrtibat Bürosu

Altıeylül Mah. Keçeci sok. Özcaner İş merkezi No:17 K:1 Altıeylül/ Balıkesir
Tel: 0266 280 15 00 Faks: 0266 245 23 34

Ferdi Uğur Taçkınlar

Araştırma Müdürü
02123953227

ugur.tackinlar@piramitmenkul.com.tr

Arif Tekin Seğmen

Piramit PYS Araştırma Uzmanı
02123953213

arif.segmen@piramitmenkul.com.tr

Ahmet Ökmen

Araştırma Uzmanı
02123953251

ahmet.okmen@piramitmenkul.com.tr

Ubeyde Safvan Erbaş

Araştırma Uzmanı
02123953229

ubeyde.eras@piramitmenkul.com.tr



UYARI: Burada yer alan yatırım bilgi, yorum ve tavsiyeleri yatırım danışmanlığı kapsamında değildir. Yatırım danışmanlığı hizmeti; aracı kurumlar, portföy yönetim şirketleri, mevduat kabul etmeyen bankalar ile müşteri arasında imzalanacak yatırım danışmanlığı sözleşmesi çerçevesinde sunulmaktadır. Burada yer alan yorum ve tavsiyeler, yorum ve tavsiyede bulun anların kişisel görüşlerine dayanmaktadır. Bu görüşler mali durumunuz ile risk ve getiri tercihlerinize uygun olmayabilir. Bu nedenle, sadece burada yer alan bilgilere dayanılarak yatırım kararı verilmesi beklentilerinize uygun sonuçlar doğurmayabilir.