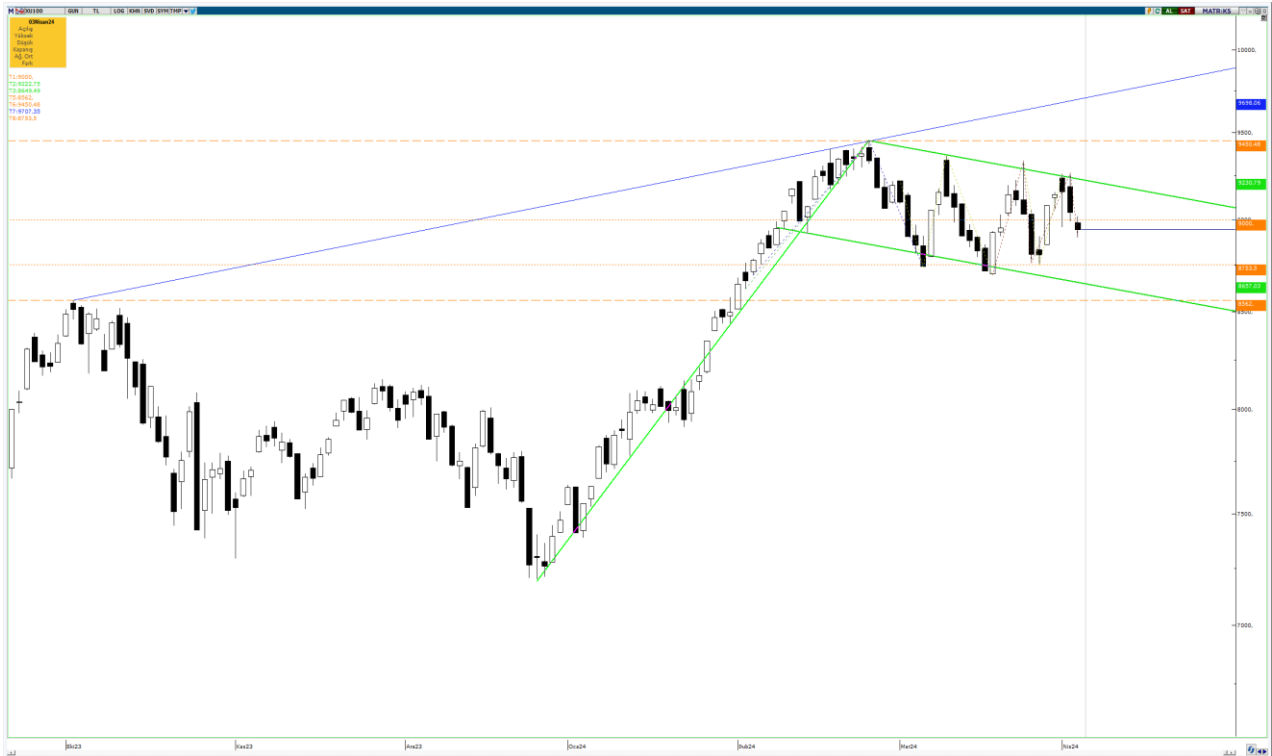


## BIST-100

	Kapanış	Destek-1	Destek-2	Destek-3	Direnç-1	Direnç-2	Direnç-3
BIST100	8.945	8.750	8.649	8.562	9.000	9.222	9.450

BIST100 Endeksi dün günü %1,05 düşüş ile 8.945 puandan kapattı. Endeks güne 8.983 puandan satıcı bir görünümle başladıktan sonra gün içinde 8.903-9.018 bandında satıcı hareket etti. Endekste düşüşe kimya sektör endeksindeki düşüş öncülük etti. Endeksin hacmi ise 87,9mlr TL ile son dönem ortalamalarının altında gerçekleşti. Günlük bazda takip ettiğimiz yükselen bayrak formasyonu destek (8.649) ve direnç (9.222) seviyeleri dışında kapanışlar teknik açıdan önemli olacak. Bu seviyeler dışında hareketlerde ilk direnç olarak tarihi zirve (9.450); ilk destek olarak ise bir önceki (Ekim 2023) tarihi zirve (8.562) seviyeleri takip edilebilir.



**UYARI:** Burada yer alan yatırım bilgi, yorum ve tavsiyeleri yatırım danışmanlığı kapsamında değildir. Yatırım danışmanlığı hizmeti; aracı kurumlar, portföy yönetim şirketleri, mevduat kabul etmeyen bankalar ile müşteri arasında imzalanacak yatırım danışmanlığı sözleşmesi çerçevesinde sunulmaktadır. Burada yer alan yorum ve tavsiyeler, yorum ve tavsiyede bulun anların kişisel görüşlerine dayanmaktadır. Bu görüşler mali durumunuz ile risk ve getiri tercihlerinize uygun olmayabilir. Bu nedenle, sadece burada yer alan bilgilere dayanılarak yatırım kararı verilmesi beklentilerinize uygun sonuçlar doğurmayabilir.

Dolar Bazlı Endeks güne 281 seviyesinden başladı ve gün içinde 278-282 bandında satıcı hareket etti. Yukarı yönlü hareketlerde uzun vadeli yatay direnç (290 dolar) ve ardından 300 dolar psikolojik seviyesi takip edilebilir. Geri çekilmelerde ise 270 dolar seviyesi hem yükselen üçgen formasyon desteği hem de uzun vade yatay destek olarak takip edilebilir.



**UYARI:** Burada yer alan yatırım bilgi, yorum ve tavsiyeleri yatırım danışmanlığı kapsamında değildir. Yatırım danışmanlığı hizmeti; aracı kurumlar, portföy yönetim şirketleri, mevduat kabul etmeyen bankalar ile müşteri arasında imzalanacak yatırım danışmanlığı sözleşmesi çerçevesinde sunulmaktadır. Burada yer alan yorum ve tavsiyeler, yorum ve tavsiyede bulun anların kişisel görüşlerine dayanmaktadır. Bu görüşler mali durumunuz ile risk ve getiri tercihlerinize uygun olmayabilir. Bu nedenle, sadece burada yer alan bilgilere dayanılarak yatırım kararı verilmesi beklentilerinize uygun sonuçlar doğurmayabilir.

### VIOP30 Yakın Vade Kontratı

	Uzlaşma Fiyatı	Destek-1	Destek-2	Destek-3	Direnç-1	Direnç-2	Direnç-3
VIOP30	9.984	9.966	9.844	9.650	10.245	10.405	10.482

VIOP30 Yakın Vade Kontratı, dün günü 9.984 uzlaşma fiyatından %0,71 alıcılı kapattı. Kontrat gündüz seansında 9.924-10.046 bandında yatay dalgalı hareket etti. Akşam seansı açılış saati 19:00'da açıklanan ve piyasa beklentilerinin oldukça üstünde pozitif THYAO finansallarının etkisi ile sert alıcılı geçen akşam seansı sonrası kontrat pozitif görünüm ile günü kapattı. Teknik bakımdan yukarı yönlü hareketlerde 10.245 alçalan trend direncini takip etmekteyiz. Geri çekilmelerde 01 Aralık zirvesi (9.966) ve yükselen trend desteği (9.844) izlenebilir.

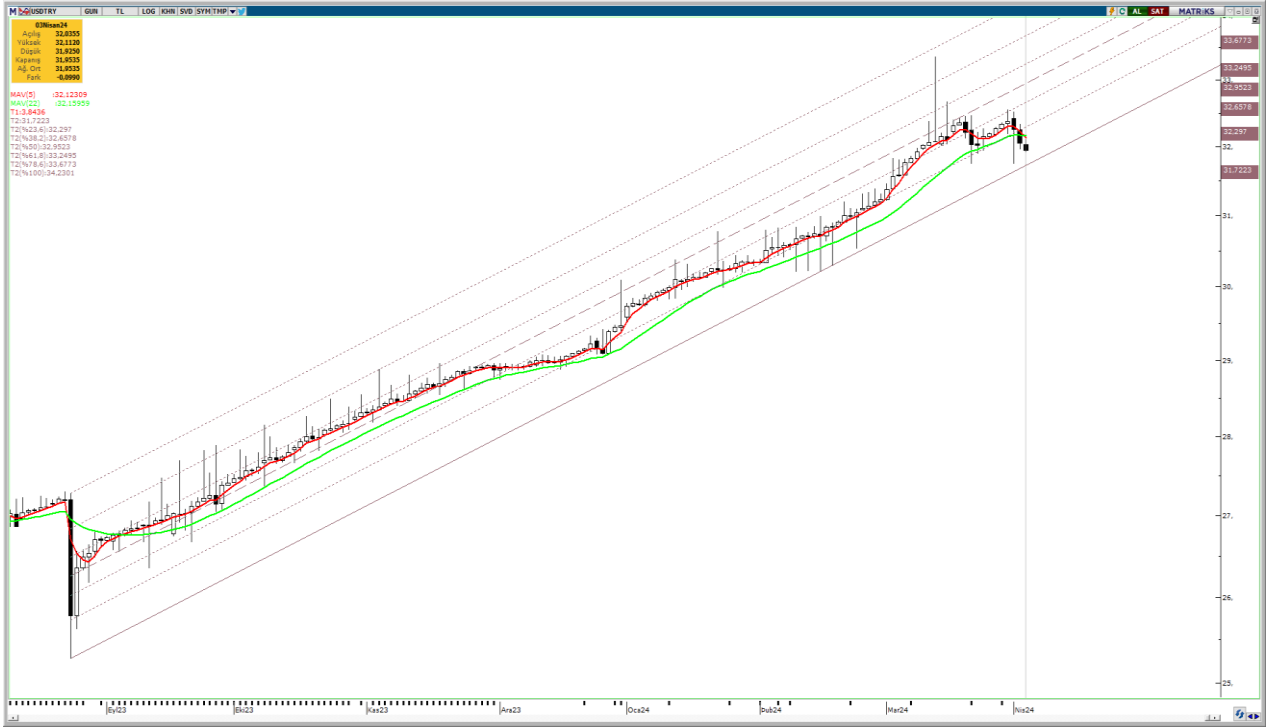


**UYARI:** Burada yer alan yatırım bilgi, yorum ve tavsiyeleri yatırım danışmanlığı kapsamında değildir. Yatırım danışmanlığı hizmeti; aracı kurumlar, portföy yönetim şirketleri, mevduat kabul etmeyen bankalar ile müşteri arasında imzalanacak yatırım danışmanlığı sözleşmesi çerçevesinde sunulmaktadır. Burada yer alan yorum ve tavsiyeler, yorum ve tavsiyede bulun anların kişisel görüşlerine dayanmaktadır. Bu görüşler mali durumunuz ile risk ve getiri tercihlerinize uygun olmayabilir. Bu nedenle, sadece burada yer alan bilgilere dayanarak yatırım kararı verilmesi beklentilerinize uygun sonuçlar doğurmayabilir.

## USDTRY

	Kapanış	Destek-1	Destek-2	Destek-3	Direnç-1	Direnç-2	Direnç-3
USDTRY	31,95	31,82	31,77	31,38	32,12	32,35	32,70

USDTRY kurunda dün 31,9250-32,1120 bandında hareket edildi. Dolar/TL'de geri çekilmelerde geçmişte direnç olarak çalışmış yatay destek 31,82; yukarı yönlü hareketlerde ise uzun bir aradan sonra 22 günlük AO'yu aşağı kesen 5 günlük AO (32,12) direnç olarak takip edilebilir.



**UYARI:** Burada yer alan yatırım bilgi, yorum ve tavsiyeleri yatırım danışmanlığı kapsamında değildir. Yatırım danışmanlığı hizmeti; aracı kurumlar, portföy yönetim şirketleri, mevduat kabul etmeyen bankalar ile müşteri arasında imzalanacak yatırım danışmanlığı sözleşmesi çerçevesinde sunulmaktadır. Burada yer alan yorum ve tavsiyeler, yorum ve tavsiyede bulun anların kişisel görüşlerine dayanmaktadır. Bu görüşler mali durumunuz ile risk ve getiri tercihlerinize uygun olmayabilir. Bu nedenle, sadece burada yer alan bilgilere dayanılarak yatırım kararı verilmesi beklentilerinize uygun sonuçlar doğurmayabilir.

04.04.2024

GÜNLÜK PARA GİRİŐİ OLAN HİSSELER-İlk 5 Kurum (TL) 03.04.2024

Sıra	Hisse	Kapanıő	Alıcılar Hacim	Satıcılar Hacim	Para Giriőü
1	VESTL	90,20	490.919.800	-272.996.100	217.923.700
2	TCELL	68,50	552.759.800	-382.785.000	169.974.800
3	BIMAS	370,75	470.392.000	-329.097.300	141.294.700
4	TTKOM	31,58	295.972.600	-180.879.000	115.093.600
5	GARAN	69,60	342.059.900	-254.408.400	87.651.500
6	SAHOL	81,55	889.985.900	-804.591.600	85.394.300
7	YKBNK	27,56	475.016.800	-413.608.800	61.408.000
8	PGSUS	807,00	213.295.600	-173.034.100	40.261.500
9	ODINE	77,65	465.901.200	-426.394.600	39.506.600
10	ISCTR	11,64	631.591.000	-592.321.600	39.269.400
11	MGROS	415,75	243.028.900	-205.447.500	37.581.400
12	ASELS	52,45	134.315.000	-102.267.600	32.047.400
13	JANTS	315,25	121.370.200	-89.519.500	31.850.700
14	HALKB	12,99	115.119.600	-83.353.300	31.766.300
15	TAVHL	179,30	100.096.600	-68.418.190	31.678.410
16	PATEK	117,70	124.605.400	-93.058.140	31.547.260
17	SOKM	59,60	90.705.880	-61.674.690	29.031.190
18	COLLA	614,50	118.676.500	-90.140.480	28.536.020
19	AEFES	154,70	126.940.400	-99.037.200	27.903.200
20	KOZAL	21,26	133.401.600	-105.658.700	27.742.900
21	PETKM	18,67	167.281.100	-143.030.500	24.250.600
22	OTKAR	460,00	91.621.590	-67.411.230	24.210.360
23	KONTR	232,60	87.477.260	-65.482.780	21.994.480
24	AVPGY	47,58	56.500.290	-35.810.950	20.689.340
25	TABGD	133,70	66.996.790	-48.601.250	18.395.540
26	EKGYO	9,00	124.727.300	-106.560.100	18.167.200
27	ALARK	125,70	123.001.200	-107.874.600	15.126.600
28	VESBE	19,49	53.674.080	-39.252.320	14.421.760
29	DAPGM	33,00	37.965.730	-24.091.690	13.874.040
30	OYAKC	54,50	42.304.810	-29.652.980	12.651.830
31	AKENR	16,89	44.277.260	-31.752.250	12.525.010
32	KAYSE	28,90	33.022.070	-22.761.770	10.260.300
33	SRVGY	293,25	25.209.900	-15.141.190	10.068.710
34	MAVI	72,75	57.334.800	-47.928.500	9.406.300
35	VAKBN	14,54	53.176.700	-43.894.900	9.281.800
36	CLEBI	1.772,00	34.667.220	-25.920.570	8.746.650
37	FROTO	1.139,00	80.095.340	-71.375.520	8.719.820
38	PSGYO	6,02	17.892.640	-9.830.707	8.061.933
39	KRDMD	21,08	69.651.240	-61.756.750	7.894.490
40	KCAER	43,32	24.979.730	-17.176.560	7.803.170

Kaynak: MATRIKS

**UYARI:** Burada yer alan yatırım bilgi, yorum ve tavsiyeleri yatırım danışmanlığı kapsamında değildir. Yatırım danışmanlığı hizmeti; aracı kurumlar, portföy yönetim şirketleri, mevduat kabul etmeyen bankalar ile müşteri arasında imzalanacak yatırım danışmanlığı sözleşmesi çerçevesinde sunulmaktadır. Burada yer alan yorum ve tavsiyeler, yorum ve tavsiyede bulun anların kişisel görüşlerine dayanmaktadır. Bu görüşler mali durumunuz ile risk ve getiri tercihlerinize uygun olmayabilir. Bu nedenle, sadece burada yer alan bilgilere dayanılarak yatırım kararı verilmesi beklentilerinize uygun sonuçlar doğurmayabilir.

04.04.2024

GÜNLÜK PARA ÇIKIŐI OLAN HİSSELER-İlk 5 Kurum (TL) 03.04.2024

Sıra	Hisse	Kapanıő	Alıcılar Hacim	Satıcılar Hacim	Para Çıkıőı
1	EREGL	38,28	220.779.000	-377.567.200	-156.788.200
2	TMSN	144,00	121.478.000	-202.389.800	-80.911.800
3	ZOREN	5,40	235.831.300	-289.999.300	-54.168.000
4	TUPRS	162,80	338.852.900	-388.306.000	-49.453.100
5	ODAS	8,28	91.155.150	-130.896.400	-39.741.250
6	KCHOL	204,10	225.706.800	-255.625.000	-29.918.200
7	AKBNK	49,24	242.475.600	-271.947.100	-29.471.500
8	BRYAT	3.230,00	39.384.820	-65.733.250	-26.348.430
9	OBAMS	43,82	40.997.860	-65.209.480	-24.211.620
10	TOASO	275,00	528.076.700	-552.266.400	-24.189.700
11	PEKGY	10,09	92.831.250	-116.626.200	-23.794.950
12	THYAO	300,00	677.789.000	-699.156.900	-21.367.900
13	LMKDC	27,50	27.766.950	-45.444.290	-17.677.340
14	AKCNS	139,40	20.375.090	-36.613.620	-16.238.530
15	POLHO	13,53	26.762.050	-40.277.940	-13.515.890
16	MEGMT	39,70	26.382.150	-38.355.920	-11.973.770
17	ENKAI	33,42	76.258.960	-88.103.250	-11.844.290
18	TURSG	51,55	24.773.140	-34.510.850	-9.737.710
19	AKSA	90,20	16.856.040	-26.297.420	-9.441.380
20	AYDEM	24,80	23.153.310	-32.217.900	-9.064.590
21	KONYA	9.900,00	17.383.340	-26.166.460	-8.783.120
22	GOLTS	385,00	29.851.030	-37.815.850	-7.964.820
23	EGEEN	14.370,00	29.854.260	-37.589.750	-7.735.490
24	HDFGS	2,08	10.987.840	-18.457.120	-7.469.280
25	BJKAS	63,60	89.619.330	-97.058.530	-7.439.200
26	EUREN	14,20	12.189.040	-19.458.170	-7.269.130
27	GSDHO	4,05	14.273.310	-21.311.090	-7.037.780
28	FMIZP	352,50	21.052.160	-28.087.260	-7.035.100
29	MIATK	61,80	31.952.450	-38.472.040	-6.519.590
30	SAMAT	47,70	8.004.356	-14.518.570	-6.514.214
31	AFYON	12,43	23.340.490	-29.474.790	-6.134.300
32	EKOS	45,80	5.685.637	-11.325.240	-5.639.603
33	VAKFN	2,79	29.628.190	-35.078.250	-5.450.060
34	BINHO	446,25	29.136.250	-34.529.940	-5.393.690
35	ALVES	59,00	15.577.620	-20.931.890	-5.354.270
36	HEKTS	14,54	30.680.880	-35.558.310	-4.877.430
37	SAYAS	82,35	22.036.980	-26.858.360	-4.821.380
38	ERCB	142,20	10.113.130	-14.898.500	-4.785.370
39	PAPIL	126,90	6.730.660	-11.509.050	-4.778.390
40	DOAS	304,00	66.090.000	-70.711.930	-4.621.930

Kaynak: MATRIKS

**UYARI:** Burada yer alan yatırım bilgi, yorum ve tavsiyeleri yatırım danışmanlığı kapsamında değildir. Yatırım danışmanlığı hizmeti; aracı kurumlar, portföy yönetim şirketleri, mevduat kabul etmeyen bankalar ile müşteri arasında imzalanacak yatırım danışmanlığı sözleşmesi çerçevesinde sunulmaktadır. Burada yer alan yorum ve tavsiyeler, yorum ve tavsiyede bulun anların kişisel görüşlerine dayanmaktadır. Bu görüşler mali durumunuz ile risk ve getiri tercihlerinize uygun olmayabilir. Bu nedenle, sadece burada yer alan bilgilere dayanılarak yatırım kararı verilmesi beklentilerinize uygun sonuçlar doğurmayabilir.

## PİRAMİT MENKUL KIYMETLER A.Ő.

Gümüşsuyu Mah. İnönü Cad. Işık Apt. No:53 Kat:5 Daire 9-10 Taksim/İstanbul  
Tel: 0212 293 95 00 Faks: 0212 293 95 60

### Balıkesir İrtibat Bürosu

Altıeylül Mah. Keçeci sok. Özcaner İş merkezi No:17 K:1 Altıeylül/ Balıkesir  
Tel: 0266 280 15 00 Faks: 0266 245 23 34

### Ferdi Uğur Taçkınlar

Araştırma Müdürü  
02123953227

[ugur.tackinlar@piramitmenkul.com.tr](mailto:ugur.tackinlar@piramitmenkul.com.tr)

### Arif Tekin Seğmen

Piramit PYS Araştırma Uzmanı  
02123953213

[arif.segmen@piramitmenkul.com.tr](mailto:arif.segmen@piramitmenkul.com.tr)

### Ahmet Ökmen

Araştırma Uzmanı  
02123953251

[ahmet.okmen@piramitmenkul.com.tr](mailto:ahmet.okmen@piramitmenkul.com.tr)

### Ubeyde Safvan Erbaş

Araştırma Uzmanı  
02123953229

[ubeyde.eras@piramitmenkul.com.tr](mailto:ubeyde.eras@piramitmenkul.com.tr)



**UYARI:** Burada yer alan yatırım bilgi, yorum ve tavsiyeleri yatırım danışmanlığı kapsamında değildir. Yatırım danışmanlığı hizmeti; aracı kurumlar, portföy yönetim şirketleri, mevduat kabul etmeyen bankalar ile müşteri arasında imzalanacak yatırım danışmanlığı sözleşmesi çerçevesinde sunulmaktadır. Burada yer alan yorum ve tavsiyeler, yorum ve tavsiyede bulun anların kişisel görüşlerine dayanmaktadır. Bu görüşler mali durumunuz ile risk ve getiri tercihlerinize uygun olmayabilir. Bu nedenle, sadece burada yer alan bilgilere dayanılarak yatırım kararı verilmesi beklentilerinize uygun sonuçlar doğurmayabilir.