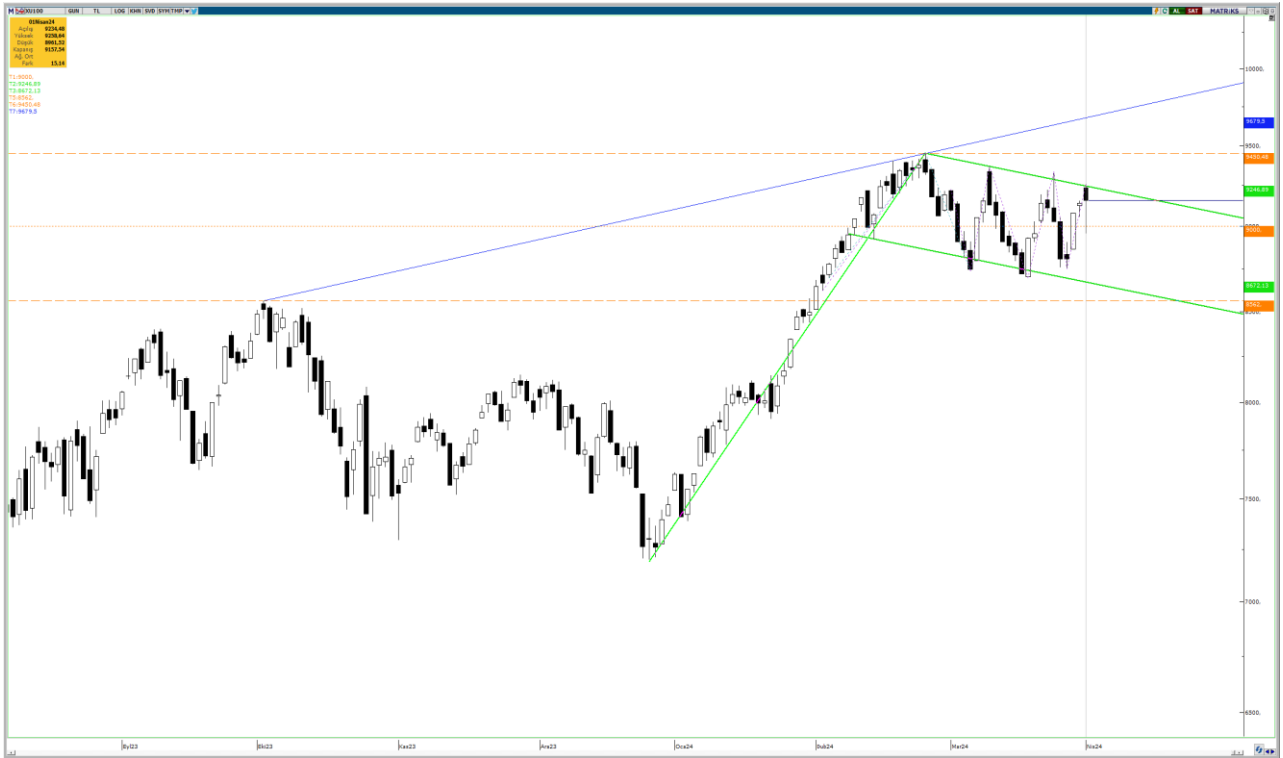


BIST-100

	Kapanış	Destek-1	Destek-2	Destek-3	Direnç-1	Direnç-2	Direnç-3
BIST100	9.157	9.000	8.664	8.562	9.238	9.450	9.688

BIST100 Endeksi dün günü %0,17 yükseliş ile 9.157 puandan kapattı. Endeks güne 9.234 puandan alıcılı bir görünümle başladıktan sonra gün içinde 8.961-9.258 bandında dalgalı hareket etti. Endekste ki yükselişe bankacılık ve ulaştırma sektör endekslerindeki yükseliş öncülük etti. Endeksin hacmi ise 107,7mlr TL ile son dönem ortalamalarına yakın gerçekleşti. Günlük bazda takip ettiğimiz yükselen bayrak formasyonu destek (8.664) ve direnç (9.238) seviyeleri dışında kapanışlar teknik açıdan önemli olacak. Bu seviyeler dışında hareketlerde ilk direnç olarak tarihi zirve (9.450); ilk destek olarak ise bir önceki (Ekim 2023) tarihi zirve (8.562) seviyeleri takip edilebilir.



UYARI: Burada yer alan yatırım bilgi, yorum ve tavsiyeleri yatırım danışmanlığı kapsamında değildir. Yatırım danışmanlığı hizmeti; aracı kurumlar, portföy yönetim şirketleri, mevduat kabul etmeyen bankalar ile müşteri arasında imzalanacak yatırım danışmanlığı sözleşmesi çerçevesinde sunulmaktadır. Burada yer alan yorum ve tavsiyeler, yorum ve tavsiyede bulun anların kişisel görüşlerine dayanmaktadır. Bu görüşler mali durumunuz ile risk ve getiri tercihlerinize uygun olmayabilir. Bu nedenle, sadece burada yer alan bilgilere dayanılarak yatırım kararı verilmesi beklentilerinize uygun sonuçlar doğurmayabilir.

Dolar Bazlı Endeks güne 287 seviyesinden başladı ve gün içinde 278-288 bandında dalgalı hareket etti. Yukarı yönlü hareketlerde uzun vadeli yatay direnç (290 dolar) ve ardından 300 dolar psikolojik seviyesi takip edilebilir. Geri çekilmelerde ise 270 dolar seviyesi hem yükselen üçgen formasyon desteđi hem de uzun vade yatay destek olarak takip edilebilir.



UYARI: Burada yer alan yatırım bilgi, yorum ve tavsiyeleri yatırım danışmanlığı kapsamında değildir. Yatırım danışmanlığı hizmeti; aracı kurumlar, portföy yönetim şirketleri, mevduat kabul etmeyen bankalar ile müşteri arasında imzalanacak yatırım danışmanlığı sözleşmesi çerçevesinde sunulmaktadır. Burada yer alan yorum ve tavsiyeler, yorum ve tavsiyede bulun anların kişisel görüşlerine dayanmaktadır. Bu görüşler mali durumunuz ile risk ve getiri tercihlerinize uygun olmayabilir. Bu nedenle, sadece burada yer alan bilgilere dayanılarak yatırım kararı verilmesi beklentilerinize uygun sonuçlar doğurmayabilir.

VIOP30 Yakın Vade Kontratı

	Uzlaşma Fiyatı	Destek-1	Destek-2	Destek-3	Direnç-1	Direnç-2	Direnç-3
VIOP30	10.183	9.966	9.811	9.650	10.271	10.405	10.482

VIOP30 Yakın Vade Kontratı, dün günü 10.183 uzlaşma fiyatından %0,72 alıcılı kapattı. Kontrat gün içinde 9.908-10.236 bandında dalgalı hareket etti. Teknik bakımdan yukarı yönlü hareketlerde 10.271 alçalan trend direncini takip etmekteyiz. Geri çekilmelerde 01 Aralık zirvesi (9.966) ve yükselen trend desteği (9.811) izlenebilir.



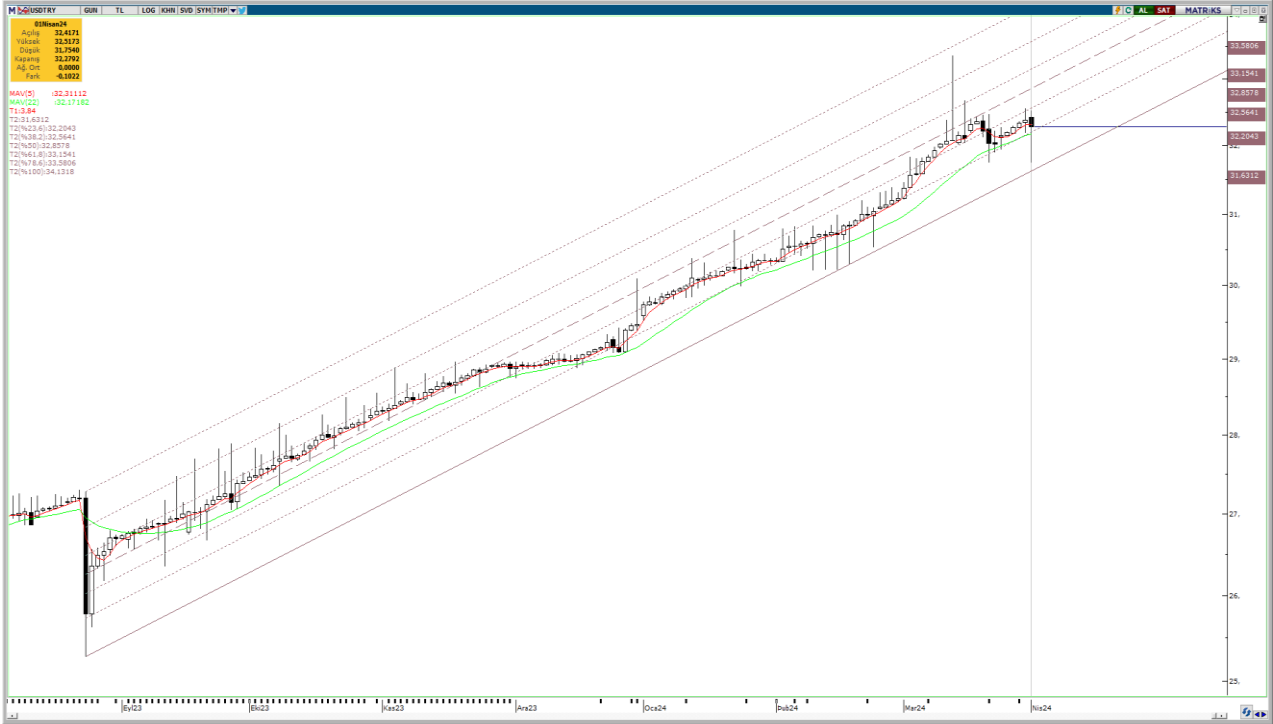
UYARI: Burada yer alan yatırım bilgi, yorum ve tavsiyeleri yatırım danışmanlığı kapsamında değildir. Yatırım danışmanlığı hizmeti; aracı kurumlar, portföy yönetim şirketleri, mevduat kabul etmeyen bankalar ile müşteri arasında imzalanacak yatırım danışmanlığı sözleşmesi çerçevesinde sunulmaktadır. Burada yer alan yorum ve tavsiyeler, yorum ve tavsiyede bulun anların kişisel görüşlerine dayanmaktadır. Bu görüşler mali durumunuz ile risk ve getiri tercihlerinize uygun olmayabilir. Bu nedenle, sadece burada yer alan bilgilere dayanılarak yatırım kararı verilmesi beklentilerinize uygun sonuçlar doğurmayabilir.

02.04.2024

USDTRY

	Son	Destek-1	Destek-2	Destek-3	Direnç-1	Direnç-2	Direnç-3
USDTRY	32,25	31,82	31,75	31,67	32,61	32,90	33,20

USDTRY kurunda dün 31,7540-32,5173 bandında hareket edildi. Dolar/TL'de geri çekilmelerde geçmişte direnç olarak çalışmış yatay destek 31,82; yukarı yönlü hareketlerde ise yükselen fibo %38,2 seviyesi (32,61) direnç olarak takip edilebilir.



UYARI: Burada yer alan yatırım bilgi, yorum ve tavsiyeleri yatırım danışmanlığı kapsamında değildir. Yatırım danışmanlığı hizmeti; aracı kurumlar, portföy yönetim şirketleri, mevduat kabul etmeyen bankalar ile müşteri arasında imzalanacak yatırım danışmanlığı sözleşmesi çerçevesinde sunulmaktadır. Burada yer alan yorum ve tavsiyeler, yorum ve tavsiyede bulun anların kişisel görüşlerine dayanmaktadır. Bu görüşler mali durumunuz ile risk ve getiri tercihlerinize uygun olmayabilir. Bu nedenle, sadece burada yer alan bilgilere dayanılarak yatırım kararı verilmesi beklentilerinize uygun sonuçlar doğurmayabilir.

02.04.2024

GÜNLÜK PARA GİRİŐİ OLAN HİŐSELER - İlk 5 Kurum (TL) 01.04.2024

Sıra	Hisse	Kapanıő	Alıcılar Hacim	Satıcılar Hacim	Para Giriőü
1	KCHOL	209,20	553.530.000	-419.153.400	134.376.600
2	YKBNK	28,42	764.033.800	-641.018.500	123.015.300
3	BIMAS	362,50	231.290.300	-164.988.700	66.301.600
4	TOASO	286,50	147.801.900	-89.568.100	58.233.800
5	EREGL	41,30	450.082.800	-394.712.700	55.370.100
6	MGROS	430,00	99.756.310	-58.080.240	41.676.070
7	ZOREN	6,13	118.121.100	-78.267.090	39.854.010
8	ASELS	54,90	184.052.900	-149.748.600	34.304.300
9	REEDR	49,78	100.515.900	-68.765.210	31.750.690
10	VESTL	85,80	114.587.800	-84.274.620	30.313.180
11	PGSUS	822,50	225.032.400	-197.686.400	27.346.000
12	EUPWR	157,90	74.977.810	-58.740.800	16.237.010
13	SISE	46,44	104.591.900	-88.749.430	15.842.470
14	FROTO	1.149,00	74.720.740	-58.998.860	15.721.880
15	VAKBN	14,30	105.976.900	-92.707.230	13.269.670
16	MPARK	207,00	46.501.430	-33.742.820	12.758.610
17	FONET	23,46	55.519.960	-42.846.780	12.673.180
18	OBAMS	44,90	58.690.670	-47.095.590	11.595.080
19	DOAS	319,25	129.440.300	-117.919.800	11.520.500
20	KTLEV	128,90	43.032.740	-32.360.980	10.671.760
21	TURSG	51,05	24.838.750	-14.636.440	10.202.310
22	SELVA	17,05	28.094.590	-18.075.330	10.019.260
23	ESCAR	236,80	51.448.430	-41.969.300	9.479.130
24	AVPGY	44,82	29.977.800	-20.808.660	9.169.140
25	ARCLK	147,40	67.334.020	-58.279.050	9.054.970
26	KARSN	10,07	22.418.210	-14.120.890	8.297.320
27	KLGYO	5,31	18.010.230	-9.905.914	8.104.316
28	TMPOL	103,60	24.456.180	-16.415.300	8.040.880
29	ANSGR	70,00	30.892.190	-23.032.990	7.859.200
30	BRYAT	3.415,00	40.670.570	-32.825.970	7.844.600
31	GIPTA	45,12	20.407.060	-12.618.750	7.788.310
32	RALYH	128,90	19.040.720	-11.492.430	7.548.290
33	GENIL	69,65	30.234.080	-22.720.520	7.513.560
34	ULKER	102,70	51.808.860	-44.306.520	7.502.340
35	SOKM	59,80	57.727.110	-50.418.540	7.308.570
36	GESAN	70,75	34.226.220	-27.108.070	7.118.150
37	GOZDE	23,00	15.037.660	-7.937.612	7.100.048
38	ENERY	165,50	28.046.520	-21.650.490	6.396.030
39	IMASM	17,13	19.162.220	-12.794.350	6.367.870
40	IEYHO	5,04	12.948.070	-7.162.936	5.785.134

Kaynak: MATRIKS

UYARI: Burada yer alan yatırım bilgi, yorum ve tavsiyeleri yatırım danışmanlığı kapsamında değildir. Yatırım danışmanlığı hizmeti; aracı kurumlar, portföy yönetim şirketleri, mevduat kabul etmeyen bankalar ile müşteri arasında imzalanacak yatırım danışmanlığı sözleşmesi çerçevesinde sunulmaktadır. Burada yer alan yorum ve tavsiyeler, yorum ve tavsiyede bulun anların kişisel görüşlerine dayanmaktadır. Bu görüşler mali durumunuz ile risk ve getiri tercihlerinize uygun olmayabilir. Bu nedenle, sadece burada yer alan bilgilere dayanılarak yatırım kararı verilmesi beklentilerinize uygun sonuçlar doğurmayabilir.

02.04.2024

GÜNLÜK PARA ÇIKIŐI OLAN HİSSELER - İlk 5 Kurum (TL) 01.04.2024

Sıra	Hisse	Kapanıő	Alıcılar Hacim	Satıcılar Hacim	Para Çıkıőı
1	EKGYO	9,25	418.395.400	-526.175.800	-107.780.400
2	MIATK	64,75	168.147.000	-240.810.700	-72.663.700
3	HALKB	13,06	81.094.340	-143.958.500	-62.864.160
4	KOZAL	21,88	124.112.700	-183.390.600	-59.277.900
5	SAHOL	84,50	356.490.800	-404.543.500	-48.052.700
6	TUPRS	178,50	291.844.300	-339.868.400	-48.024.100
7	DOHOL	13,09	56.063.610	-101.127.000	-45.063.390
8	ISCTR	11,51	349.890.800	-394.739.500	-44.848.700
9	BINHO	472,25	81.273.810	-126.026.000	-44.752.190
10	HEKTS	15,63	81.762.640	-126.236.400	-44.473.760
11	PEKGY	12,45	113.195.500	-154.521.300	-41.325.800
12	ASTOR	96,20	112.816.600	-152.141.100	-39.324.500
13	AEFES	155,00	309.426.000	-347.807.900	-38.381.900
14	EKOS	49,44	58.915.100	-94.845.280	-35.930.180
15	ENKAI	34,18	96.784.220	-130.620.700	-33.836.480
16	EGEEN	14.917,50	54.064.020	-87.852.610	-33.788.590
17	KRDMD	22,26	133.526.900	-163.554.000	-30.027.100
18	TCELL	67,25	140.792.700	-169.821.200	-29.028.500
19	GARAN	69,80	210.341.200	-238.790.000	-28.448.800
20	MAVI	72,45	32.728.490	-61.173.440	-28.444.950
21	ISMEN	30,66	46.377.420	-73.218.510	-26.841.090
22	KRDMA	17,89	36.194.410	-60.307.540	-24.113.130
23	OTKAR	447,00	55.871.520	-79.757.680	-23.886.160
24	KONYA	10.210,00	59.195.690	-82.179.130	-22.983.440
25	IZENR	26,06	33.909.690	-56.639.370	-22.729.680
26	MOGAN	17,60	97.511.380	-119.364.100	-21.852.720
27	ALVES	63,35	79.509.460	-100.741.900	-21.232.440
28	KONTR	231,20	88.174.230	-107.471.200	-19.296.970
29	ODAS	8,89	41.519.310	-60.583.490	-19.064.180
30	CANTE	17,63	42.469.400	-60.824.310	-18.354.910
31	NETAS	83,45	23.772.650	-41.007.910	-17.235.260
32	ENJSA	57,30	45.777.600	-61.767.380	-15.989.780
33	CWENE	286,00	40.977.790	-55.248.340	-14.270.550
34	ALARK	128,00	95.438.460	-109.694.200	-14.255.740
35	TTKOM	30,02	68.851.960	-82.531.100	-13.679.140
36	ALBRK	4,16	26.655.480	-39.142.090	-12.486.610
37	PATEK	111,60	76.586.220	-88.762.960	-12.176.740
38	KBORU	115,30	49.539.900	-61.334.260	-11.794.360
39	BTCIM	131,30	45.284.140	-56.192.650	-10.908.510
40	GEREL	35,50	17.024.020	-27.809.820	-10.785.800

Kaynak: MATRIKS

UYARI: Burada yer alan yatırım bilgi, yorum ve tavsiyeleri yatırım danışmanlığı kapsamında değildir. Yatırım danışmanlığı hizmeti; aracı kurumlar, portföy yönetim şirketleri, mevduat kabul etmeyen bankalar ile müşteri arasında imzalanacak yatırım danışmanlığı sözleşmesi çerçevesinde sunulmaktadır. Burada yer alan yorum ve tavsiyeler, yorum ve tavsiyede bulun anların kişisel görüşlerine dayanmaktadır. Bu görüşler mali durumunuz ile risk ve getiri tercihlerinize uygun olmayabilir. Bu nedenle, sadece burada yer alan bilgilere dayanılarak yatırım kararı verilmesi beklentilerinize uygun sonuçlar doğurmayabilir.

PİRAMİT MENKUL KIYMETLER A.Ő.

Gümüşsuyu Mah. İnönü Cad. Işık Apt. No:53 Kat:5 Daire 9-10 Taksim/İstanbul
Tel: 0212 293 95 00 Faks: 0212 293 95 60

Balıkesir İrtibat Bürosu

Altıeylül Mah. Keçeci sok. Özcaner İş merkezi No:17 K:1 Altıeylül/ Balıkesir
Tel: 0266 280 15 00 Faks: 0266 245 23 34

Ferdi Uğur Taçkınlar

Araştırma Müdürü
02123953227

ugur.tackinlar@piramitmenkul.com.tr

Arif Tekin Seğmen

Piramit PYS Araştırma Uzmanı
02123953213

arif.segmen@piramitmenkul.com.tr

Ahmet Ökmen

Araştırma Uzmanı
02123953251

ahmet.okmen@piramitmenkul.com.tr

Ubeyde Safvan Erbaş

Araştırma Uzmanı
02123953229

ubeyde.erbasm@piramitmenkul.com.tr



UYARI: Burada yer alan yatırım bilgi, yorum ve tavsiyeleri yatırım danışmanlığı kapsamında değildir. Yatırım danışmanlığı hizmeti; aracı kurumlar, portföy yönetim şirketleri, mevduat kabul etmeyen bankalar ile müşteri arasında imzalanacak yatırım danışmanlığı sözleşmesi çerçevesinde sunulmaktadır. Burada yer alan yorum ve tavsiyeler, yorum ve tavsiyede bulun anların kişisel görüşlerine dayanmaktadır. Bu görüşler mali durumunuz ile risk ve getiri tercihlerinize uygun olmayabilir. Bu nedenle, sadece burada yer alan bilgilere dayanılarak yatırım kararı verilmesi beklentilerinize uygun sonuçlar doğurmayabilir.