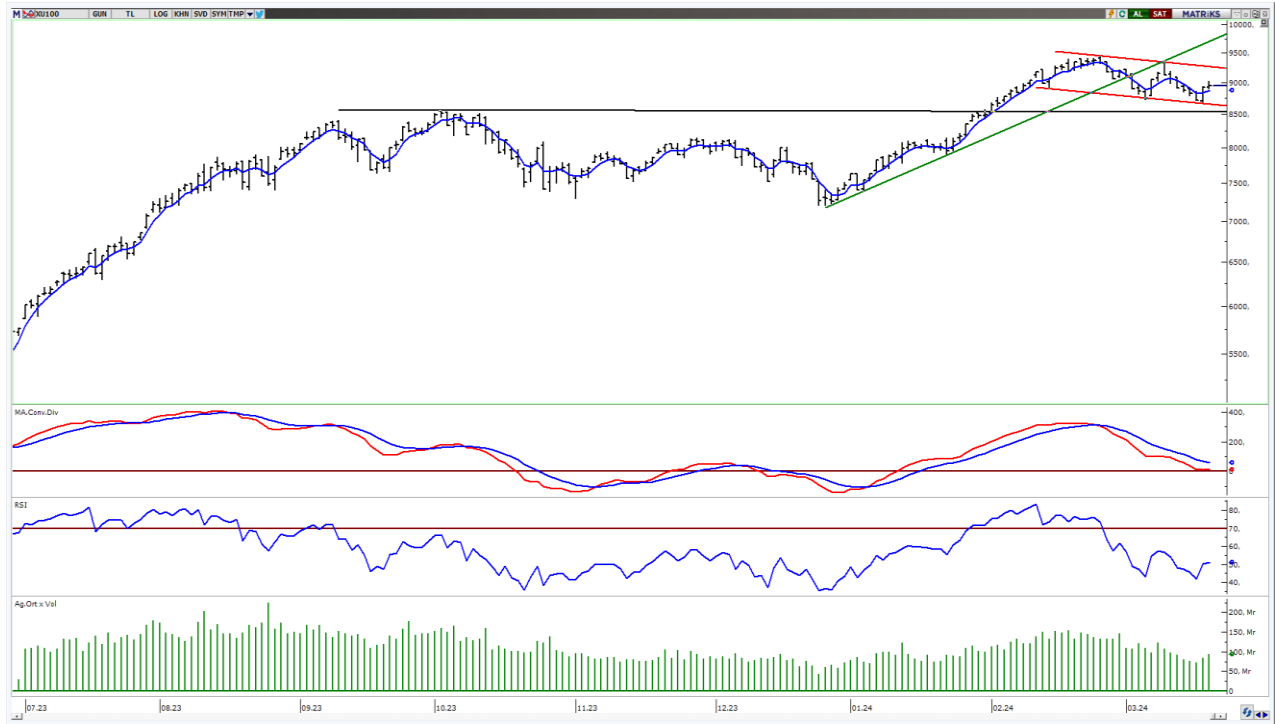


BIST-100

	Kapanış	Destek-1	Destek-2	Destek-3	Direnç-1	Direnç-2	Direnç-3
BIST100	8.955	8.879	8.730	8.562	9.000	9.250	9.400

BIST100 Endeksi dünkü işlemleri %0,28 oranında hafifçe yükseliş ile 8.955 puandan kapattı. Endeks güne 8.932 puan ile yatay bir görünümle başladıktan sonra gün içinde 8.905-9.027 bandında dalgalı hareket etti. Teknik açıdan yukarı yönlü hareketlerde psikolojik direnç konumunda takip ettiğimiz 9.000 seviyesi takip edilebilir. Endekste bu seviyenin üzerine yerleşme olması durumunda alımların devam edebileceğini düşünmekteyiz. Geri çekilmelerde ilk etapta 5 günlük AO (mavi) 8.879 seviyesi takip edilebilir. USD bazında 2,77 cent seviyesinden başlayan endeks günü 2,77 centten kapattı. Gün içinde 2,76-2,80 cent bandında dalgalı hareket edildi. Teknik bakımdan yukarı yönlü hareketlerde geçmişte yatay direnç konumunda test edilen 2,82 cent seviyesi izlenebilir. Geri çekilmelerde 2,68 cent seviyesini takip etmekteyiz.

BIST100 Grafik



UYARI: Burada yer alan yatırım bilgi, yorum ve tavsiyeleri yatırım danışmanlığı kapsamında değildir. Yatırım danışmanlığı hizmeti; aracı kurumlar, portföy yönetim şirketleri, mevduat kabul etmeyen bankalar ile müşteri arasında imzalanacak yatırım danışmanlığı sözleşmesi çerçevesinde sunulmaktadır. Burada yer alan yorum ve tavsiyeler, yorum ve tavsiyede bulun anların kişisel görüşlerine dayanmaktadır. Bu görüşler mali durumunuz ile risk ve getiri tercihlerinize uygun olmayabilir. Bu nedenle, sadece burada yer alan bilgilere dayanılarak yatırım kararı verilmesi beklentilerinize uygun sonuçlar doğurmayabilir.

VIOP30 Yakın Vade Kontratı

	Uzlaşma Fiyatı	Destek-1	Destek-2	Destek-3	Direnç-1	Direnç-2	Direnç-3
VIOP30	9.939	9.877	9.620	9.300	10.030	10.470	10.600

VIOP30 Yakın Vade Kontratı, günü 9.939 uzlaşma fiyatından yatay bir görünüm ile kapattı. Kontrat gün içinde 9.863-10.047 bandında dalgalı hareket etti. Teknik bakımdan geri çekilmelerde 5 günlük AO (mavi) 9.877 desteği izlenebilir. Yukarı yönlü hareketlerde ilk etapta 10.030 seviyesini takip etmekteyiz.

VIOP30 Yakın Vade Kontratı Grafik



UYARI: Burada yer alan yatırım bilgi, yorum ve tavsiyeleri yatırım danışmanlığı kapsamında değildir. Yatırım danışmanlığı hizmeti; aracı kurumlar, portföy yönetim şirketleri, mevduat kabul etmeyen bankalar ile müşteri arasında imzalanacak yatırım danışmanlığı sözleşmesi çerçevesinde sunulmaktadır. Burada yer alan yorum ve tavsiyeler, yorum ve tavsiyede bulun anların kişisel görüşlerine dayanmaktadır. Bu görüşler mali durumunuz ile risk ve getiri tercihlerinize uygun olmayabilir. Bu nedenle, sadece burada yer alan bilgilere dayanılarak yatırım kararı verilmesi beklentilerinize uygun sonuçlar doğurmayabilir.

21.03.2024

USDTRY

	Son	Destek-1	Destek-2	Destek-3	Direnç-1	Direnç-2	Direnç-3
USDTRY	32,21	31,89	30,00	29,00	32,75		

USDTRY kurunda dünkü işlemlerde 32,1317-32,4517 bandında hareket edildi. Dolar/TL'de geri çekilmelerde 22 günlük AO (kırmızı) 31,89 desteğini takip etmekteyiz. Yukarı yönlü hareketlerde 32,75 direnç seviyesini önemsemekteyiz.



UYARI: Burada yer alan yatırım bilgi, yorum ve tavsiyeleri yatırım danışmanlığı kapsamında değildir. Yatırım danışmanlığı hizmeti; aracı kurumlar, portföy yönetim şirketleri, mevduat kabul etmeyen bankalar ile müşteri arasında imzalanacak yatırım danışmanlığı sözleşmesi çerçevesinde sunulmaktadır. Burada yer alan yorum ve tavsiyeler, yorum ve tavsiyede bulun anların kişisel görüşlerine dayanmaktadır. Bu görüşler mali durumunuz ile risk ve getiri tercihlerinize uygun olmayabilir. Bu nedenle, sadece burada yer alan bilgilere dayanılarak yatırım kararı verilmesi beklentilerinize uygun sonuçlar doğurmayabilir.

21.03.2024

GÜNLÜK PARA GİRİŐİ OLAN HİŐELER - İlk 5 Kurum (TL) 20.03.2024

Sıra	Hisse	Kapanıő	Alıcılar Hacim	Satıcılar Hacim	Para Giriő
1	KCHOL	187,2	1.176.686.000	-662.182.300	514.503.700
2	YKBNK	24,4	1.023.109.000	-601.592.100	421.516.900
3	MOGAN	21,54	406.379.200	-277.077.500	129.301.700
4	FROTO	1.134,00	307.752.600	-224.295.200	83.457.400
5	AKBNK	42,64	221.176.800	-142.079.100	79.097.700
6	ZOREN	5,6	141.444.500	-73.836.300	67.608.200
7	BIMAS	382,5	193.073.300	-132.732.700	60.340.600
8	ISCTR	10,73	238.320.200	-180.837.700	57.482.500
9	KOZAL	22,16	143.416.700	-91.876.820	51.539.880
10	SASA	38,72	143.131.400	-96.153.850	46.977.550
11	DOAS	320,5	108.514.300	-68.717.800	39.796.500
12	YAPRK	451,75	135.094.000	-96.826.800	38.267.200
13	ALVES	66,85	120.907.500	-85.609.930	35.297.570
14	EREGL	43,78	445.003.900	-410.046.400	34.957.500
15	MPARK	183,2	108.026.600	-75.681.820	32.344.780
16	BORSK	41,4	117.388.100	-86.526.370	30.861.730
17	KONYA	10092,5	53.531.020	-23.299.940	30.231.080
18	JANTS	281,25	64.308.760	-37.093.530	27.215.230
19	SAHOL	77,2	276.779.400	-250.831.000	25.948.400
20	AEFES	145,1	106.082.000	-81.911.350	24.170.650
21	KOZAA	47,42	67.491.090	-43.834.060	23.657.030
22	GARAN	64,2	151.902.300	-134.436.700	17.465.600
23	KFEIN	159,5	51.438.660	-34.459.430	16.979.230
24	SISE	47,08	115.952.900	-99.709.340	16.243.560
25	TTKOM	29,06	69.470.050	-54.197.650	15.272.400
26	CEMTS	10,62	41.301.870	-26.535.720	14.766.150
27	YYLGD	14,36	39.490.790	-25.320.060	14.170.730
28	AYDEM	30,42	86.886.340	-72.818.230	14.068.110
29	TABGD	138,1	65.539.660	-51.510.700	14.028.960
30	LKMNH	63,65	22.181.510	-8.938.475	13.243.035
31	VESTL	78,00	38.474.380	-26.019.870	12.454.510
32	TTRAK	923,00	93.108.540	-80.791.510	12.317.030
33	TURSG	52,35	72.170.490	-59.879.830	12.290.660
34	ASELS	55,95	81.335.780	-69.684.220	11.651.560
35	BRSAN	622,00	45.993.520	-35.007.100	10.986.420
36	AKSA	103,00	61.483.500	-50.583.690	10.899.810
37	MEGMT	47,66	50.174.720	-40.223.140	9.951.580
38	AYCES	794,5	26.396.670	-16.638.650	9.758.020
39	ENJSA	57,55	35.991.210	-26.626.280	9.364.930
40	TATEN	34,52	20.686.120	-11.467.050	9.219.070

Kaynak: MATRIKS

UYARI: Burada yer alan yatırım bilgi, yorum ve tavsiyeleri yatırım danışmanlığı kapsamında değildir. Yatırım danışmanlığı hizmeti; aracı kurumlar, portföy yönetim şirketleri, mevduat kabul etmeyen bankalar ile müşteri arasında imzalanacak yatırım danışmanlığı sözleşmesi çerçevesinde sunulmaktadır. Burada yer alan yorum ve tavsiyeler, yorum ve tavsiyede bulun anların kişisel görüşlerine dayanmaktadır. Bu görüşler mali durumunuz ile risk ve getiri tercihlerinize uygun olmayabilir. Bu nedenle, sadece burada yer alan bilgilere dayanılarak yatırım kararı verilmesi beklentilerinize uygun sonuçlar doğurmayabilir.

21.03.2024

GÜNLÜK PARA ÇIKIŐI OLAN HİSSELER - İlk 5 Kurum (TL) 20.03.2024

Sıra	Hisse	Kapanıő	Alıcılar Hacim	Satıcılar Hacim	Para Çıkıőı
1	MIATK	73,9	1.793.729.000	-1.862.665.000	-68.936.000
2	PETKM	22,9	140.857.500	-206.867.000	-66.009.500
3	ENKAI	35,48	71.440.250	-125.183.100	-53.742.850
4	HALKB	13,38	70.462.340	-121.672.000	-51.209.660
5	MGROS	464,5	103.274.900	-151.286.400	-48.011.500
6	CEMAS	4,86	92.557.390	-139.406.400	-46.849.010
7	AGROT	32,52	58.639.790	-90.117.160	-31.477.370
8	PATEK	151,00	70.037.560	-99.929.740	-29.892.180
9	CCOLA	574,00	91.581.810	-117.400.700	-25.818.890
10	GUBRF	165,8	48.719.730	-73.517.700	-24.797.970
11	PEKGY	19,35	65.764.720	-89.956.620	-24.191.900
12	THYAO	278,25	623.899.600	-646.601.900	-22.702.300
13	OBAMS	50,25	57.547.380	-78.832.980	-21.285.600
14	ECILC	55,85	56.491.030	-76.327.380	-19.836.350
15	OYAKC	60,1	45.218.870	-63.496.780	-18.277.910
16	OTKAR	475,25	47.072.480	-64.775.510	-17.703.030
17	PGSUS	789,5	100.226.500	-117.108.000	-16.881.500
18	KONTR	237,2	54.042.240	-70.060.560	-16.018.320
19	KARSN	10,8	26.155.150	-40.394.530	-14.239.380
20	BEGYO	5,27	39.649.620	-53.778.770	-14.129.150
21	GOLTS	361,25	36.089.950	-50.068.600	-13.978.650
22	RYGYO	28,32	52.834.040	-66.744.540	-13.910.500
23	PAPIL	134,6	37.894.310	-51.666.650	-13.772.340
24	CVKMD	410,00	28.550.150	-42.131.860	-13.581.710
25	TMSN	158,1	50.870.470	-64.432.540	-13.562.070
26	BSOKE	20,16	45.358.980	-58.832.960	-13.473.980
27	LMKDC	36,2	94.369.380	-107.637.500	-13.268.120
28	ANSGR	73,3	20.231.780	-33.084.430	-12.852.650
29	AKYHO	7,04	34.428.360	-47.150.540	-12.722.180
30	GIPTA	46,36	54.224.670	-66.901.920	-12.677.250
31	ARCLK	149,00	71.249.940	-83.447.080	-12.197.140
32	MAVI	74,5	63.219.160	-75.307.870	-12.088.710
33	MARTI	4,1	16.354.780	-28.031.770	-11.676.990
34	TCELL	64,3	193.788.700	-205.157.500	-11.368.800
35	VAKBN	13,32	40.240.990	-51.547.760	-11.306.770
36	NUHCM	279,75	18.510.760	-29.640.350	-11.129.590
37	IHGZT	1,15	14.444.980	-25.402.410	-10.957.430
38	ISMEN	33,42	57.897.420	-68.602.780	-10.705.360
39	IEYHO	4,95	65.401.640	-75.976.080	-10.574.440
40	TOASO	274,75	69.646.760	-78.964.010	-9.317.250

Kaynak: MATRIKS

UYARI: Burada yer alan yatırım bilgi, yorum ve tavsiyeleri yatırım danışmanlığı kapsamında değildir. Yatırım danışmanlığı hizmeti; aracı kurumlar, portföy yönetim şirketleri, mevduat kabul etmeyen bankalar ile müşteri arasında imzalanacak yatırım danışmanlığı sözleşmesi çerçevesinde sunulmaktadır. Burada yer alan yorum ve tavsiyeler, yorum ve tavsiyede bulun anların kişisel görüşlerine dayanmaktadır. Bu görüşler mali durumunuz ile risk ve getiri tercihlerinize uygun olmayabilir. Bu nedenle, sadece burada yer alan bilgilere dayanılarak yatırım kararı verilmesi beklentilerinize uygun sonuçlar doğurmayabilir.

PİRAMİT MENKUL KIYMETLER A.Ő.

Gümüşsuyu Mah. İnönü Cad. Işık Apt. No:53 Kat:5 Daire 9-10 Taksim/İstanbul
Tel: 0212 293 95 00 Faks: 0212 293 95 60

Balıkesir İrtibat Bürosu

Altıeylül Mah. Keçeci sok. Özcanerİşmerkezi No:17 K:1 Altıeylül/ Balıkesir
Tel: 0266 280 15 00 Faks: 0266 245 23 34

Ferdi Uğur Taçkınlar Araştırma Müdürü 02123953227

ugur.tackinlar@piramitmenkul.com.tr

Arif Tekin Seğmen Piramit PYS Araştırma Uzmanı 02123953213

arif.segmen@piramitmenkul.com.tr

Ahmet Ökmen Araştırma Uzmanı 02123953251

ahmet.okmen@piramitmenkul.com.tr



UYARI: Burada yer alan yatırım bilgi, yorum ve tavsiyeleri yatırım danışmanlığı kapsamında değildir. Yatırım danışmanlığı hizmeti; aracı kurumlar, portföy yönetim şirketleri, mevduat kabul etmeyen bankalar ile müşteri arasında imzalanacak yatırım danışmanlığı sözleşmesi çerçevesinde sunulmaktadır. Burada yer alan yorum ve tavsiyeler, yorum ve tavsiyede bulun anların kişisel görüşlerine dayanmaktadır. Bu görüşler mali durumunuz ile risk ve getiri tercihlerinize uygun olmayabilir. Bu nedenle, sadece burada yer alan bilgilere dayanılarak yatırım kararı verilmesi beklentilerinize uygun sonuçlar doğurmayabilir.