

## HAFTALIK BÜLTEN

### Yeni Haftanın Gündemi ve Beklentiler

**11 Mart 2024 Pazartesi** Türkiye; Perakende Satış Endeksleri (Ocak), İş Gücü İstatistikleri (Ocak) Japonya; GSYİH (4Ç23-Nihai)

**12 Mart 2024 Salı** Türkiye; Sanayi Üretimi (Ocak), Ödemeler Dengesi İstatistikleri (Ocak) Japonya; ÜFE (Şubat) Almanya; TÜFE (Şubat-Nihai) ABD; TÜFE (Şubat)

**13 Mart 2024 Çarşamba** İngiltere; İmalat Üretimi (Ocak) Euro Bölgesi; Sanayi Üretimi (Ocak)

**14 Mart 2024 Perşembe** Türkiye; Konut Satışları (Şubat) ABD; ÜFE (Şubat), Perakende Satışlar (Şubat)

**15 Mart 2024 Cuma** Türkiye; TCMB Piyasa Katılımcıları Anketi (Mart), Merkezi Yönetim Bütçe Dengesi (Şubat), Tarım ÜFE (Şubat) ABD; NY İmalat Endeksi (Mart), Sanayi Üretimi (Şubat), Michigan Üniversitesi Tüketici Güven Endeksi (Mart-Öncü)

- Bu hafta küresel piyasaları sakin bir gündem bekliyor. Hafta boyunca Japonya, Almanya ve ABD'nin enflasyon rakamları, ABD'de güven endeksleri ve ABD ile Euro Bölgesi'nde sanayi üretimi verileri takip edilebilir.

#### *Japonya, Almanya ve ABD'de enflasyon verileri*

Haftanın en önemli gelişmesi ABD'de salı ve perşembe günleri takip edilecek TÜFE ve ÜFE verileri olacak. Piyasanın tahmini şubatta, TÜFE'nin aylık %0,4, yıllık %3,1 arttığı yönünde. Ocakta aylık %0,3, yıllık %3,1 artış olmuştur. Manşet rakam Haziran 2022'de %9,1 ile 1981'den beri en yüksek seviyeyi görmesinin ardından hızlı bir düşüş eğilimine girerek Haziran 2023'te %3,0'e kadar gerilemişti. Sonrasında ise düşüş eğiliminin kaybolduğu, yatay ve dalgalı bir seyrin hâkim olduğu görülmektedir. Çekirdek TÜFE'de şubat tahmini aylık %0,3, yıllık %3,7 artış olduğu yönünde. Ocakta aylık %0,4, yıllık %3,9 artış olmuştur. Enflasyon verilerinin beklentinin üzerinde gelmesi halinde -özellikle iki yıllık- ABD tahvil faizlerinde yukarı yönlü bir hareket görülebilir. İki yıllıkların faizi haftayı %4,47, on yıllıkların faizi %4,07 seviyesinde tamamlamıştı. Ayrıca, Fed'in faiz patikasına ilişkin beklentilerde de zayıflama beklenebilir. Fed fonlama vadelilerine göre cuma günü itibarıyla Fed'in faiz indirimlerine %57 ihtimalle (25bp) haziran toplantısında başlaması, yıl sonuna kadar ise %35 ihtimalle toplam 100bp indirime gidilmesi beklenmektedir. Fed'in federal fonlama faizi hedefi mevcut durumda %5,25-5,50 aralığında bulunuyor. Şubat ayına ilişkin diğer önemli enflasyon verisi, Fed'in takip ettiği PCE Fiyat Endeksi 29 Mart'ta açıklanacak. Ocak TÜFE verisi bir önceki aya göre yükselip beklentiyi aşarken PCE verisi yükselmesine karşın beklentiyi karşılamıştı.

Salı günü, ABD TÜFE verisi öncesinde erken saatlerde Japonya şubat ÜFE ve ardından Almanya şubat (Nihai) TÜFE verileri izlenecek. Japonya ÜFE tarafında, piyasanın tahmini şubatta aylık %0,1, yıllık %0,5 artış olduğu yönünde. Ocakta aylık bazda değişim olmazken, yıllık %0,2 artış olmuştur. Almanya TÜFE'nin öncü veriye paralel olarak şubatta aylık %0,4, yıllık %2,5 arttığı tahmin ediliyor. Ocakta aylık %0,2, yıllık %2,9 artmıştı.

#### *ABD'de NY imalat endeksi, Michigan Tüketici Güveni*

Haftanın son işlem günü ABD'de enflasyon beklentileriyle ilgili iki veri takip edilecek. New York eyaletindeki genel işletme koşullarını ölçen New York Fed Empire State İmalat Endeksi'nin martta -7,60 değerini alması beklenmekte. Son üç aydır eksi değer alan endeks, şubatta -2,40 olmuştur. 0,0 puan eşik değerinin altındaki veriler koşulların kötüleştiğini, üzerindeki veriler koşulların iyileştiğini işaret etmektedir. Cuma günü izlenecek diğer (Öncü) veri, ABD'li tüketicilerin mevcut ve gelecek ekonomik koşullara ilişkin beklentilerini ölçen Michigan Üniversitesi'nin Tüketici Güven Endeksi'nin martta 76,9'dan 77,3'e yükselmesi beklenmektedir.

#### *ABD ve Euro Bölgesi'nde sanayi üretimi verileri*

ABD'de perşembe ve cuma günleri sırasıyla şubat ayı perakende satışlar ve sanayi üretimi verileri, Euro Bölgesi'nde çarşamba günü ocak ayı sanayi üretimi verileri takip edilecek. ABD perakende satış hacminin şubatta aylık %0,8 arttığı tahmin ediliyor. Ocakta aylık %0,8 azalırken yıllık %0,65 artış olmuştur. Sanayi üretiminin şubatta aylık bazda değişmemesi bekleniyor. Ocakta aylık %0,1 azalırken yıllık bazda 0,03 artış olmuştur. Manşet rakamlarda hem perakende satışlar hem de sanayi üretimi tarafında yavaş seyrin, özellikle sanayi üretimindeki belirgin yavaşlamanın devam ettiği görülmektedir. Euro Bölgesi sanayi üretiminde ocakta aylık %0,1, yıllık %2,8 azalma beklenmektedir. Aralıkta aylık %2,6, yıllık %1,2 artış olmuştur. Euro Bölgesi sanayi üretimindeki yavaşlamanın ABD'ye kıyasla daha sert olduğu görülmektedir. Zira geçen yıl aralık hariç son yedi ayda (mayıs-kasım) yıllık bazda sert geriledi.

- Yurt içinde hafta boyunca perakende satışlar, sanayi üretimi, iş gücü istatistikleri, ödemeler dengesi istatistikleri, konut satışları, Türkiye Cumhuriyet Merkez Bankası (TCMB) Piyasa Katılımcıları Anketi, merkezi yönetim bütçe gerçekleştirmeleri ve tarım ÜFE verileri takip edilecek.

**UYARI:** Burada yer alan yatırım bilgi, yorum ve tavsiyeleri yatırım danışmanlığı kapsamında değildir. Yatırım danışmanlığı hizmeti; aracı kurumlar, portföy yönetim şirketleri, mevduat kabul etmeyen bankalar ile müşteri arasında imzalanacak yatırım danışmanlığı sözleşmesi çerçevesinde sunulmaktadır. Burada yer alan yorum ve tavsiyeler, yorum ve tavsiyede bulunanların kişisel görüşlerine dayanmaktadır. Bu görüşler mali durumunuz ile risk ve getiri tercihlerinize uygun olmayabilir. Bu nedenle, sadece burada yer alan bilgilere dayanılarak yatırım kararı verilmesi beklentilerinize uygun sonuçlar doğurmayabilir.

### *Perakende satışlar ve sanayi üretimi*

TÜİK haftanın ilk işlem günü ocak perakende satış endekslerini ve salı günü sanayi üretimi endeksini açıklayacak. Aralıkta, perakende satış hacmi aylık %1,7, yıllık %11,4, sanayi üretimi ise aylık %2,4, yıllık %1,6 arttı. Perakende satışlar sanayi üretimine göre bir miktar daha canlı olsa da geçen yıl temmuzdan sonra başlayan yavaşlamanın devam ettiği görülmektedir.

### *İş gücü istatistikleri*

Ayrıca, TÜİK, pazartesi günü ocak ayı iş gücü istatistiklerini yayımlayacak. Mevsim etkisinden arındırılmış (MA) işsizlik oranı aralıkta 0,1 puan azalarak %8,8 seviyesinde gerçekleşti. Genç nüfusta MA işsizlik oranı 0,8 puan azalarak %15,5 oldu. MA atıl işgücü oranı 2,1 puan artarak %24,7 oldu.

### *Ödemeler Dengesi İstatistikleri*

TCMB, salı günü ocak ayı ödemeler dengesi istatistiklerini yayımlayacak. Foreks Haber anketine göre medyan beklenti cari işlemler hesabının ocakta 2,55mlr USD açık verdiği yönünde. Aralıkta 2,09mlr USD açık verilmişti. Altın ve enerji hariç cari işlemler hesabı ise 4.16mlr USD fazla vermişti. Ocak-Aralık 2023 döneminde cari denge 45,15mlr USD açık verdi. Ocak-Aralık 2022 döneminde cari açık 49,09mlr USD idi.

### *Konut Satış İstatistikleri*

TÜİK perşembe günü şubat ayına ilişkin konut satış istatistiklerini açıklayacak. Türkiye genelinde konut satışları ocak ayında yıllık %17,8 azalarak 80 bin 308 ile Şubat 2023'ten beri en düşük değeri almıştı.

Ayrıca, perşembe TCMB'nin haftalık bazda yayımladığı menkul kıymet istatistikleri ile para ve banka istatistikleri ve Bankacılık Düzenleme ve Denetleme Kurumu'nun (BDDK) haftalık sektör verileri takip edilecek.

### *TCMB Piyasa Katılımcıları Anketi*

Haftanın son işlem gününde TCMB'nin mart Piyasa Katılımcıları Anketi, Hazine ve Maliye Bakanlığı'nın açıklayacağı şubat ayı Merkezi Yönetim Bütçe Gerçekleşmeleri ve TÜİK'in şubat tarım ürünleri Üretici Fiyat Endeksi (ÜFE) takip edilecek. Şubat ayı Piyasa Katılımcıları Anketinde katılımcıların cari yıl sonu TÜFE beklentisi %42,04'ten %42,96'ya yükselmişti. 12 aylık TÜFE beklentisi %39,09'dan %37,78'e geriledi. Merkezi bütçe ocakta 150,72mlr TL, faiz dışı denge 29,63mlr TL açık vermişti. Tarım ÜFE ocakta aylık %3,85, yıllık %57,85 artış kaydetmişti.

**UYARI:** Burada yer alan yatırım bilgi, yorum ve tavsiyeleri yatırım danışmanlığı kapsamında değildir. Yatırım danışmanlığı hizmeti; aracı kurumlar, portföy yönetim şirketleri, mevduat kabul etmeyen bankalar ile müşteri arasında imzalanacak yatırım danışmanlığı sözleşmesi çerçevesinde sunulmaktadır. Burada yer alan yorum ve tavsiyeler, yorum ve tavsiyede bulunanların kişisel görüşlerine dayanmaktadır. Bu görüşler mali durumunuz ile risk ve getiri tercihlerinize uygun olmayabilir. Bu nedenle, sadece burada yer alan bilgilere dayanılarak yatırım kararı verilmesi beklentilerinize uygun sonuçlar doğurmayabilir.

## Geçtiğimiz Hafta Ne Oldu?

- Avrupa hisse endeksleri geçen hafta karışık bir görünüm sergiledi. Almanya'da DAX Endeksi %0,45 ve Fransa'da CAC 40 Endeksi %1,18 arttı. İngiltere'de FTSE 100 Endeksi %0,30 düştü. EUR/USD paritesi 1,08'den 1,09 düzeyine yükseldi. Buna karşın Dolar Endeksi (DXY) 103,8 puandan 102,7 puana geriledi. Avrupa Merkez Bankası (AMB) faizleri sabit tutma kararı aldı. AMB mevduat faizini %4'te, gecelik borç verme oranını %4,75'te ve politika faizini ise %4,5 seviyesinde tuttu. Karar metninde faiz seviyesinin, enflasyonun %2 hedefine ulaşmasına önemli katkı vereceği belirtildi. Kararla birlikte ekonomik tahminler de yayımlandı. Buna göre AMB 2024 enflasyon tahminini %2,7'den %2,3'e indirdi. Ayrıca yıl sonu büyüme tahmini ise aşağı revize edilerek %0,6 seviyesine çekildi. Euro Bölgesi ekonomisi 4Ç23 döneminde çeyreklik bazda değişmedi. Yıllık bazda ise %0,1 büyüdü. Böylece hem çeyreklik hem de yıllık bazda beklentiler karşılandı. Bölge'nin ocak ayı ÜFE verileri açıklandı. ÜFE aylık bazda %0,9 ve yıllık bazda %8,6 düştü. Böylece Euro Bölgesi'nde üretici fiyatları hem aylık hem de yıllık bazda beklenenden fazla geriledi. S&P Global dünya genelinde şubat ayı final PMI rakamlarını yayımladı. Ekonomik aktivite (bileşik PMI) Almanya'da 46,3 ve Euro Bölgesi'nde 49,2 değerini alarak daralmanın sürmeye devam ettiğini işaret etti. Bileşik PMI İngiltere'de 53 ve ABD'de 52,5 puanla eşik değer üzerinde yer aldı. Böylece İngiltere ve ABD'deki sınırlı büyüme görünümü de devam etti.

- ABD hisse endekslerinde geçtiğimiz hafta negatif fiyatlamalar hâkim oldu. Nasdaq Bileşik Endeksi %1,17, Dow Jones Endeksi %0,93 ve S&P 500 Endeksi %0,26 düştü. ABD 10 yıllık Hazine tahvili faizi 10,1bp düşüşle %4,08'e geriledi. Fed, Amerika ekonomisindeki mevcut duruma ilişkin değerlendirmelerin yer aldığı 'Bej Kitap' raporunun şubat sayısını yayımladı. Raporda, ekonomik aktivitenin ocak ayının başından bu yana dengeli şekilde 'hafif arttığı' belirtildi. Özellikle perakende ürünlere yönelik tüketici harcamalarının son haftalarda azaldığı kaydedilen raporda, bazı analizlerde tüketicilerin fiyat duyarlılığının arttığına değinildiği ve hane halkının harcamalarının isteğe bağlı mallardan uzaklaşmaya devam ettiğinin belirtildiği aktarıldı. Fed Başkanı Jerome Powell, ABD Temsilciler Meclisi'ndeki konuşmasında faizleri 'bu yılın bir noktasında' düşürmeye başlamanın muhtemelen uygun olacağı, ancak henüz buna hazır olmadıkları mesajlarına yer verdi. Powell konuşmasında 'Komite, enflasyonun sürdürülebilir bir şekilde %2'ye doğru ilerlediğine dair daha fazla güven kazanana kadar hedef aralığını azaltmanın uygun olacağını düşünmüyor.' ifadelerini kullandı. ABD'de şubat ayı tarım dışı istihdam verileri belli oldu. Tarım dışı istihdamın 200 bin civarında gerçekleşmesi beklenirken 275 bin arttı. İşsizlik oranı beklentileri aşarak %3,7'den %3,9'a çıktı. Ortalama saatlik kazançlar bir önceki aya göre %0,1 arttı. Beklenti artışın %0,2 olması yönündeydi. Yıllık olarak ise ortalama saatlik kazançlar %4,3 arttı.

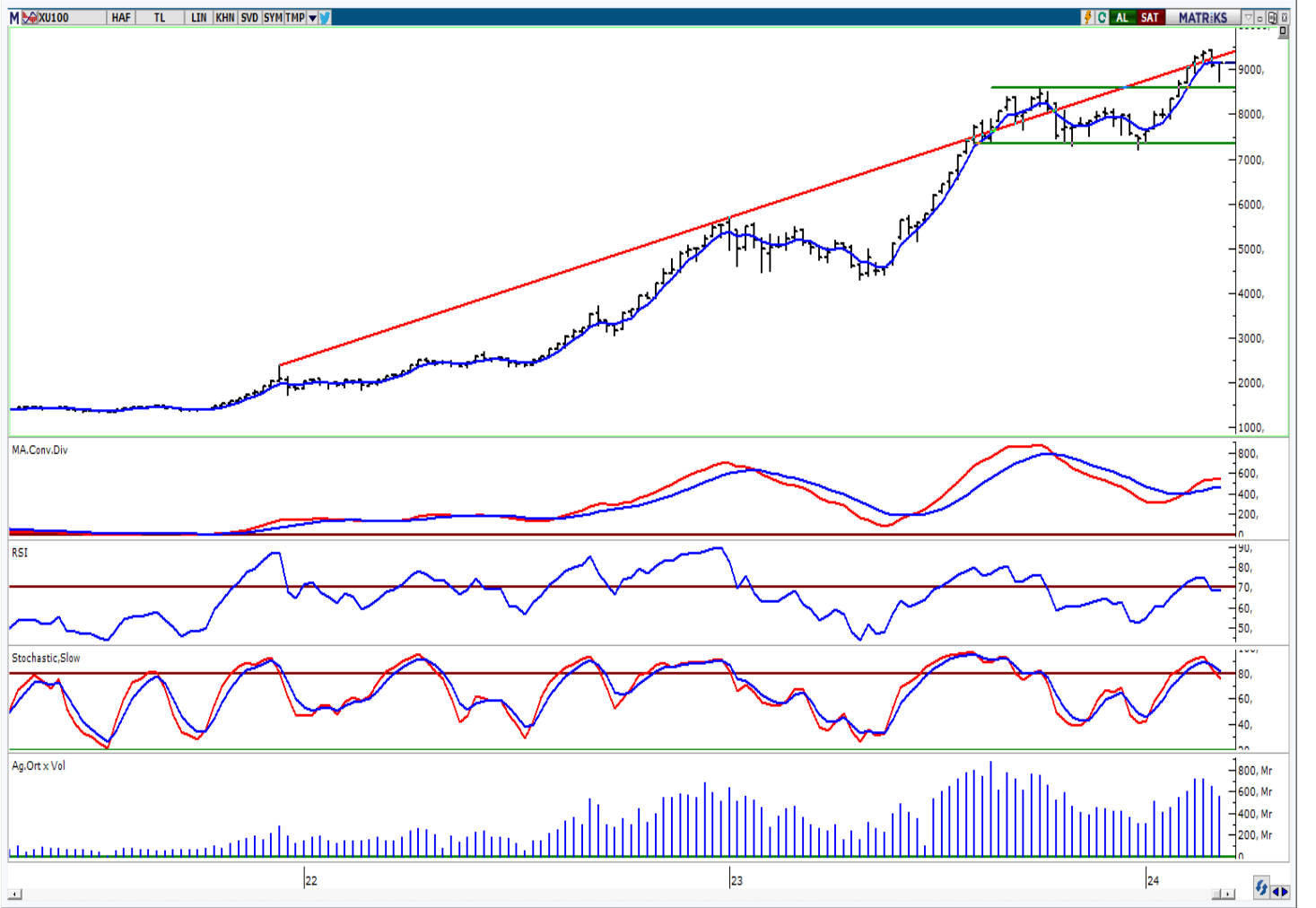
- DXY'deki düşüşün de etkisiyle ons altın 95 USD değerlendirilerek 2.178USD'ye yükseldi. Emtia grubundan Brent petrol 83,2USD'den 81,5USD'ye geriledi.

- BIST100 Endeksi geçen hafta 8.736-9.174 puan aralığında işlem gördü. Endeks hafta ortasından itibaren toparlandı ve önceki haftaya kıyasla 58 puan artarak 9.155 puandan kapanış yaptı. Endeks'in işlem hacmi ise 557,69milyar TL olarak gerçekleşti. USD/TRY kuru 31,93 TL'ye ve EUR/TRY kuru 34,99 TL'ye yükseldi. Gram altına kur ve ons altından destek bularak 133 TL değerlendirildi ve 2.234 TL oldu. TÜİK şubat ayına ilişkin tüketici ve üretici fiyat endekslerini yayımladı. Aylık enflasyon %4,53, yıllık enflasyon %67,07 oldu. Yıllık enflasyon böylece 15 ayın zirvesine çıktı. Böylece yıllık tüketici enflasyonu önceki aya göre hızlandı ve Merkez Bankası'nın fiyat artışlarının mayısta tepe yapmasını beklediği %70 seviyesine yaklaştı. Üretici fiyatları aylık %3,74 ve yıllık %47,29 arttı. TCMB şubat ayına ilişkin enflasyon değerlendirmesini yayımladı. Değerlendirmede yıllık enflasyonun hizmet sektöründe belirgin olmak üzere tüm ana gruplarda yükseldiği ifade edildi. TCMB aylık bazda ise gıda ve hizmet grupları fiyat artışlarının öne çıktığını aktardı. Ocak ayında 50,6 olan İstanbul Sanayi Odası Türkiye İmalat Sektörü İhracat İklimi Endeksi, şubatta 51,1'e yükselerek ihracat pazarlarındaki talep koşullarında üst üste ikinci ay iyileşmeye işaret etti.

**UYARI:** Burada yer alan yatırım bilgi, yorum ve tavsiyeleri yatırım danışmanlığı kapsamında değildir. Yatırım danışmanlığı hizmeti; aracı kurumlar, portföy yönetim şirketleri, mevduat kabul etmeyen bankalar ile müşteri arasında imzalanacak yatırım danışmanlığı sözleşmesi çerçevesinde sunulmaktadır. Burada yer alan yorum ve tavsiyeler, yorum ve tavsiyede bulunanların kişisel görüşlerine dayanmaktadır. Bu görüşler mali durumunuz ile risk ve getiri tercihlerinize uygun olmayabilir. Bu nedenle, sadece burada yer alan bilgilere dayanılarak yatırım kararı verilmesi beklentilerinize uygun sonuçlar doğurmayabilir.

## BIST-100 HAFTALIK TEKNİK GÖRÜNÜM

BIST100 Endeksi haftalık bazda %0,64 oranında yükseliş ile 9.155 puandan kapattı. Endeks geçtiğimiz haftaya 9.139 puandan başladıktan sonra haftalık bazda 8.736-9.174 aralığında dalgalı hareket etti. Endekste haftanın ilk yarısında artan satışlarla 8.736 seviyelerine geri çekilme görülse de haftanın ikinci yarısında tepki alımları etkili oldu ve 9.000 seviyesinin üzerinde kapanış yapıldı. Endeksin işlem hacmi haftalık bazda 557,69mlr TL ile düşük bir tutarda gerçekleşti. Teknik açıdan yukarı yönlü hareketlerde 9.220 ara direnç olmak üzere 9.400 direnç bölgesini takip etmekteyiz. Geri çekilmelerde kısa vadeli yönde takip ettiğimiz 5 günlük AO (8.990) desteği izlenebilir. Dolar Bazlı Endeks haftalık bazda 2,74-2,89 cent bandında dalgalı hareket etti. Teknik açıdan kısa vadede 3,00 cent seviyesini takip etmekteyiz. Endekste 3,00 cent seviyesinin üzerine yerleşme olması durumunda alımların artabileceğini tahmin etmekteyiz. Geri çekilmelerde 5 günlük AO (2,82 cent) desteği izlenebilir.



**UYARI:** Burada yer alan yatırım bilgi, yorum ve tavsiyeleri yatırım danışmanlığı kapsamında değildir. Yatırım danışmanlığı hizmeti; aracı kurumlar, portföy yönetim şirketleri, mevduat kabul etmeyen bankalar ile müşteri arasında imzalanacak yatırım danışmanlığı sözleşmesi çerçevesinde sunulmaktadır. Burada yer alan yorum ve tavsiyeler, yorum ve tavsiyede bulunanların kişisel görüşlerine dayanmaktadır. Bu görüşler mali durumunuz ile risk ve getiri tercihlerinize uygun olmayabilir. Bu nedenle, sadece burada yer alan bilgilere dayanılarak yatırım kararı verilmesi beklentilerinize uygun sonuçlar doğurmayabilir.

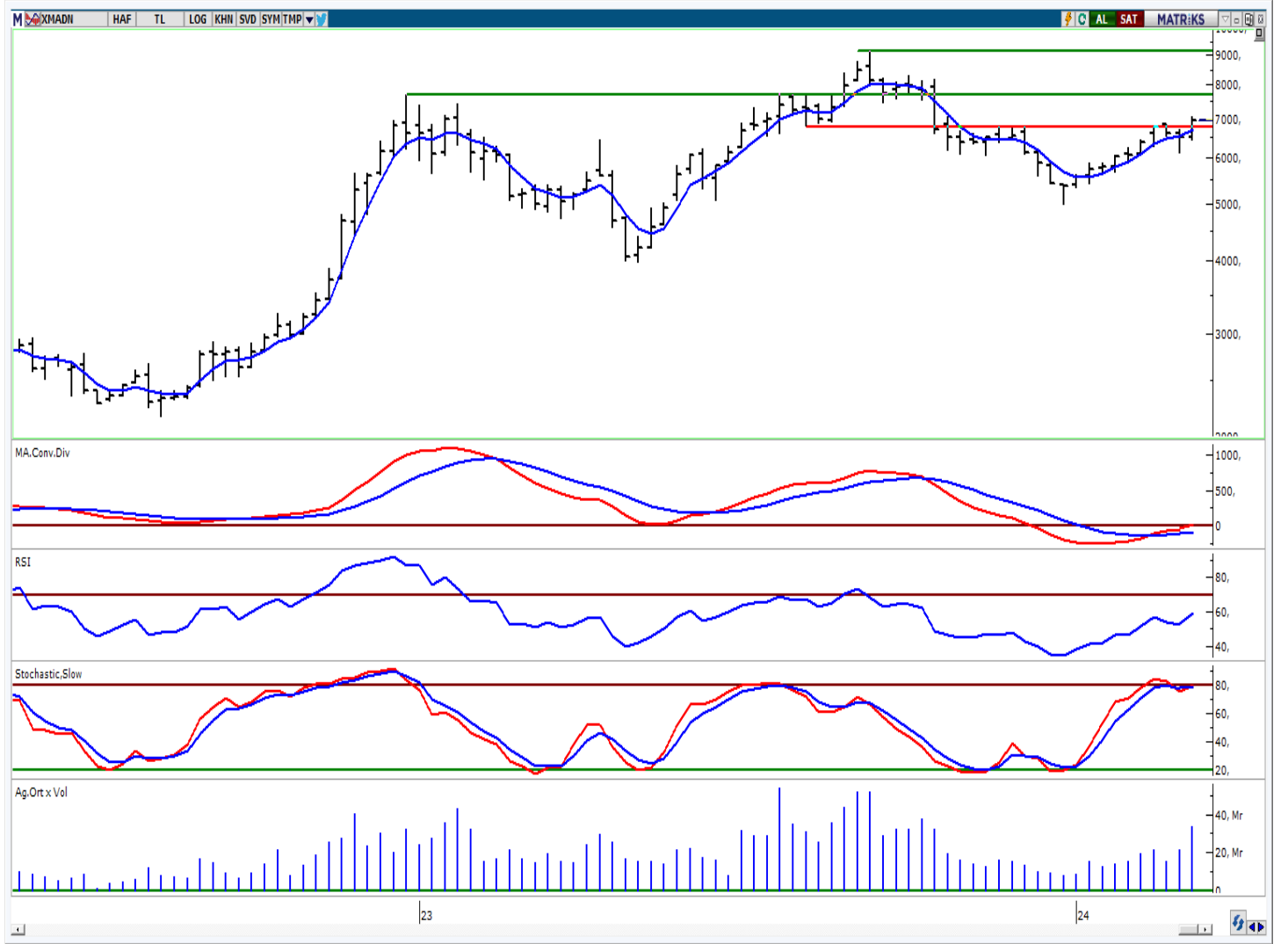
## Borsa İstanbul'da Geçen Hafta Öne Çıkan Sektörler

Cuma günkü işlemlerde XSGRT Endeksi %3,38 ve XBANK Endeksi %3,05 oranında sert yükselerek dikkat çekti.

XSGRT Endeksi haftalık bazda %8,09 ve XMADN Endeksi haftalık %7,17 oranında sert yükseldi.

## Teknik Açıdan Önemsemiğimiz Sektörler

**-XMADN (Haftalık):** Haftalık bazda yatay direnç bölgesinin (kırmızı) üzerinde kapanış yapılmış olup hacim indikatörü son haftalık işlemlerde yüksek seyretmektedir. Teknik açıdan yatay trend (kırmızı) üzerinde kalıcı olunması ile alımlar devam edebilir, yatay trend direnç seviyeleri (yeşil) hedeflenebilir.



**UYARI:** Burada yer alan yatırım bilgi, yorum ve tavsiyeleri yatırım danışmanlığı kapsamında değildir. Yatırım danışmanlığı hizmeti; aracı kurumlar, portföy yönetim şirketleri, mevduat kabul etmeyen bankalar ile müşteri arasında imzalanacak yatırım danışmanlığı sözleşmesi çerçevesinde sunulmaktadır. Burada yer alan yorum ve tavsiyeler, yorum ve tavsiyede bulunanların kişisel görüşlerine dayanmaktadır. Bu görüşler mali durumunuz ile risk ve getiri tercihlerinize uygun olmayabilir. Bu nedenle, sadece burada yer alan bilgilere dayanılarak yatırım kararı verilmesi beklentilerinize uygun sonuçlar doğurmayabilir.

## HAFTALIK PARA GİRİŞİ OLAN HİSSELER - İlk 5 Kurum ( TL)

Sıra	Hisse	Kapanış	Alıcılar Hacim	Satıcılar Hacim	Para Girişi
1	TUPRS	170,2	1.830.168.000	-1.252.258.000	577.910.000
2	EREGL	45,9	1.271.443.000	-951.759.700	319.683.300
3	SISE	49,04	634.300.100	-453.012.100	181.288.000
4	ASTOR	113,00	497.406.400	-333.966.600	163.439.800
5	PETKM	24,24	421.591.600	-259.162.700	162.428.900
6	MIATK	77,75	355.112.500	-198.151.900	156.960.600
7	TTRAK	903,00	330.690.000	-185.418.200	145.271.800
8	AKFYE	26,1	313.164.600	-201.755.800	111.408.800
9	AKSEN	40,38	237.777.600	-136.782.700	100.994.900
10	FROTO	1.110,00	427.321.300	-345.305.100	82.016.200
11	CCOLA	626,00	310.876.600	-229.491.000	81.385.600
12	TAVHL	174,5	280.613.200	-200.292.900	80.320.300
13	EKGYO	11,3	506.346.500	-441.932.300	64.414.200
14	TTKOM	31,38	228.965.800	-164.703.300	64.262.500
15	ULKER	110,7	224.179.900	-167.937.200	56.242.700
16	AKFGY	2,46	200.127.400	-145.189.500	54.937.900
17	TMSN	159,00	124.482.600	-73.777.340	50.705.260
18	MPARK	175,00	117.270.300	-69.300.450	47.969.850
19	PSGYO	7,52	373.336.600	-325.485.800	47.850.800
20	CIMSA	34,8	115.660.200	-68.973.300	46.686.900
21	GLYHO	12,75	107.108.000	-61.440.580	45.667.420
22	SMRTG	62,8	116.095.200	-71.059.120	45.036.080
23	TSKB	8,39	107.971.100	-64.890.100	43.081.000
24	BEGYO	5,69	121.794.700	-80.379.220	41.415.480
25	SOKM	67,15	276.100.600	-234.909.600	41.191.000
26	KARTN	149,1	91.846.750	-51.901.110	39.945.640
27	KOZAL	25,2	395.392.000	-355.492.200	39.899.800
28	ANSGR	75,65	258.993.300	-219.797.500	39.195.800
29	OYAKC	68,00	206.586.900	-167.952.700	38.634.200
30	SASA	40,78	311.053.000	-272.959.600	38.093.400
31	GENIL	75,85	115.510.000	-78.343.700	37.166.300
32	ENERY	149,2	103.083.700	-68.593.630	34.490.070
33	ODAS	10,59	214.398.900	-180.388.800	34.010.100
34	ALGYO	50,55	117.207.700	-84.778.700	32.429.000
35	KCAER	54,5	102.378.400	-72.064.490	30.313.910
36	AGHOL	267,5	152.225.600	-123.465.100	28.760.500
37	KORDS	110,00	104.446.800	-75.712.450	28.734.350
38	ARCLK	156,00	371.004.900	-342.296.900	28.708.000
39	DAPGM	35,54	310.512.900	-282.643.200	27.869.700
40	AYGAZ	164,3	182.332.200	-155.133.200	27.199.000

Kaynak: MATRIKS

**UYARI:** Burada yer alan yatırım bilgi, yorum ve tavsiyeleri yatırım danışmanlığı kapsamında değildir. Yatırım danışmanlığı hizmeti; aracı kurumlar, portföy yönetim şirketleri, mevduat kabul etmeyen bankalar ile müşteri arasında imzalanacak yatırım danışmanlığı sözleşmesi çerçevesinde sunulmaktadır. Burada yer alan yorum ve tavsiyeler, yorum ve tavsiyede bulunanların kişisel görüşlerine dayanmaktadır. Bu görüşler mali durumunuz ile risk ve getiri tercihlerinize uygun olmayabilir. Bu nedenle, sadece burada yer alan bilgilere dayanılarak yatırım kararı verilmesi beklentilerinize uygun sonuçlar doğurmayabilir.

## HAFTALIK PARA ÇIKIŞI OLAN HİSSELER - İlk 5 Kurum ( TL)

Sıra	Hisse	Kapanış	Alıcılar Hacim	Satıcılar Hacim	Para Çıkışı
1	SAHOL	78,75	776.823.200	-1.119.208.000	-342.384.800
2	BIMAS	388,5	577.863.700	-900.991.800	-323.128.100
3	ASELS	58,55	571.357.600	-890.838.000	-319.480.400
4	THYAO	279,25	2.530.636.000	-2.844.642.000	-314.006.000
5	HEKTS	18,04	443.877.900	-690.521.900	-246.644.000
6	PGSUS	813,00	521.130.700	-749.018.200	-227.887.500
7	PATEK	137,4	437.638.600	-627.158.800	-189.520.200
8	KCHOL	174,6	1.046.965.000	-1.233.425.000	-186.460.000
9	GARAN	63,5	470.186.300	-625.595.100	-155.408.800
10	AEFES	147,4	305.745.000	-413.983.700	-108.238.700
11	ISCTR	10,86	560.753.800	-661.279.400	-100.525.600
12	TCELL	65,5	492.883.300	-592.245.600	-99.362.300
13	BRSAN	661,00	227.623.200	-316.684.700	-89.061.500
14	EGEEN	15272,5	119.692.100	-194.547.500	-74.855.400
15	DOAS	277,75	370.595.300	-443.794.200	-73.198.900
16	ATATP	130,1	148.011.200	-217.435.700	-69.424.500
17	REEDR	64,5	664.741.200	-733.565.200	-68.824.000
18	DOCO	5152,5	112.877.100	-176.613.400	-63.736.300
19	MGROS	486,5	233.569.500	-296.198.900	-62.629.400
20	KRDMD	25,92	229.868.900	-288.252.700	-58.383.800
21	ALARK	129,3	147.882.500	-198.833.700	-50.951.200
22	ADEL	605,5	50.624.630	-92.814.110	-42.189.480
23	VESTL	77,8	203.897.300	-245.084.200	-41.186.900
24	EUREN	19,3	449.359.800	-488.905.200	-39.545.400
25	TRGYO	42,42	98.728.650	-137.443.000	-38.714.350
26	TARKM	707,5	84.055.900	-120.361.100	-36.305.200
27	CMBTN	4.300,00	68.814.100	-104.296.000	-35.481.900
28	OTKAR	502,00	154.510.000	-189.921.700	-35.411.700
29	LOGO	94,75	113.708.500	-148.171.400	-34.462.900
30	OBAMS	58,2	620.460.700	-653.284.400	-32.823.700
31	BANVT	166,4	54.132.600	-85.915.780	-31.783.180
32	POLTK	23.300,00	127.074.400	-158.583.300	-31.508.900
33	FLAP	14,23	63.806.410	-94.145.640	-30.339.230
34	GOLTS	315,25	57.589.020	-86.191.690	-28.602.670
35	ENKAI	38,06	159.806.000	-188.068.200	-28.262.200
36	ALVES	37,8	77.421.240	-105.138.900	-27.717.660
37	AGROT	32,00	196.382.600	-224.070.100	-27.687.500
38	YKBNK	22,98	924.390.100	-951.502.800	-27.112.700
39	A1CAP	33,4	59.416.740	-84.668.380	-25.251.640
40	CLEBI	1.293,00	69.587.150	-94.550.600	-24.963.450

Kaynak: MATRIKS

**UYARI:** Burada yer alan yatırım bilgi, yorum ve tavsiyeleri yatırım danışmanlığı kapsamında değildir. Yatırım danışmanlığı hizmeti; aracı kurumlar, portföy yönetim şirketleri, mevduat kabul etmeyen bankalar ile müşteri arasında imzalanacak yatırım danışmanlığı sözleşmesi çerçevesinde sunulmaktadır. Burada yer alan yorum ve tavsiyeler, yorum ve tavsiyede bulunanların kişisel görüşlerine dayanmaktadır. Bu görüşler mali durumunuz ile risk ve getiri tercihlerinize uygun olmayabilir. Bu nedenle, sadece burada yer alan bilgilere dayanılarak yatırım kararı verilmesi beklentilerinize uygun sonuçlar doğurmayabilir.

**11 Mart Pazartesi**

Ülke	TSİ	Veri	Dönem	Beklenti	Önceki
Japonya	02:50	GSYH (Final-Dönemsel)	4. Çeyrek	-0,10%	-0,10%
Japonya	02:50	GSYH (Final-Yıllık)	4. Çeyrek	-0,40%	-0,40%
Türkiye	10:00	MD İşsizlik Oranı	Ocak		8,80%
Türkiye	10:00	Perakende Satış Hacmi (Aylık)	Ocak		1,70%
Türkiye	10:00	Perakende Satış Hacmi (Yıllık)	Ocak		11,40%
ABD	17:00	CB İstihdam Trend Endeksi	Şub		113,71
ABD	18:00	New York Fed Tüketici Enflasyon Beklentisi	Şub		3,00%

**12 Mart Salı**

Ülke	TSİ	Veri	Dönem	Beklenti	Önceki
Japonya	02:50	ÜFE (Aylık)	Şub	0,10%	0,00%
Japonya	02:50	ÜFE (Yıllık)	Şub	0,50%	0,20%
Almanya	10:00	TÜFE (Final-Aylık)	Şub	0,40%	0,40%
Almanya	10:00	TÜFE (Final-Yıllık)	Şub	2,50%	2,50%
İngiltere	10:00	İşsizlik Oranı	Ocak	3,80%	3,80%
Türkiye	10:00	Cari İşlemler Dengesi (USD)	Ocak	-2,55B	-2,09Mlr
Türkiye	10:00	Sanayi Üretimi (Aylık)	Ocak	1,00%	2,40%
Türkiye	10:00	Sanayi Üretimi (Yıllık)	Ocak	1,60%	1,60%
ABD	15:30	Çekirdek TÜFE (Aylık)	Şub	0,30%	0,40%
ABD	15:30	Çekirdek TÜFE (Yıllık)	Şub	3,70%	3,90%
ABD	15:30	TÜFE (Aylık)	Şub	0,40%	0,30%
ABD	15:30	TÜFE (Yıllık)	Şub	3,10%	3,10%
ABD	21:00	Hazine Bütçe Dengesi (USD)	Şub	-298,5B	-22B

**13 Mart Çarşamba**

Ülke	TSİ	Veri	Dönem	Beklenti	Önceki
İngiltere	10:00	GSYH (Aylık)	Ocak	0,20%	-0,10%
İngiltere	10:00	GSYH (Yıllık)	Ocak		0,00%
İngiltere	10:00	Dış Ticaret Dengesi (GBP)	Ocak	-15B	-13,99B
İngiltere	10:00	Sanayi Üretimi (Aylık)	Ocak	0,00%	0,60%
İngiltere	10:00	Sanayi Üretimi (Yıllık)	Ocak	0,70%	0,60%
Euro Bölgesi	13:00	Sanayi Üretimi (Aylık)	Ocak	-1,00%	2,60%
Euro Bölgesi	13:00	Sanayi Üretimi (Yıllık)	Ocak	-2,80%	1,20%
ABD	17:00	CB Online Eleman Arayanlar Endeksi	Şub		150,7

**14 Mart Perşembe**

Ülke	TSİ	Veri	Dönem	Beklenti	Önceki
Türkiye	10:00	Konut Satışları	Şub		80,3B
ABD	15:30	Çekirdek ÜFE (Aylık)	Şub	0,20%	0,30%
ABD	15:30	Çekirdek ÜFE (Yıllık)	Şub		2,00%
ABD	15:30	İşsizlik Başvuruları	Haftalık	218K	217K
ABD	15:30	Perakende Satışlar (Aylık)	Şub	0,80%	-0,80%
ABD	15:30	Perakende Satışlar (Yıllık)	Şub		0,60%
ABD	15:30	ÜFE (Aylık)	Şub	0,30%	0,30%
ABD	15:30	ÜFE (Yıllık)	Şub	1,10%	0,90%
Almanya	17:00	Cari İşlemler Dengesi (EUR)	Ocak		31,4B

**UYARI:** Burada yer alan yatırım bilgi, yorum ve tavsiyeleri yatırım danışmanlığı kapsamında değildir. Yatırım danışmanlığı hizmeti; aracı kurumlar, portföy yönetim şirketleri, mevduat kabul etmeyen bankalar ile müşteri arasında imzalanacak yatırım danışmanlığı sözleşmesi çerçevesinde sunulmaktadır. Burada yer alan yorum ve tavsiyeler, yorum ve tavsiyede bulunanların kişisel görüşlerine dayanmaktadır. Bu görüşler mali durumunuz ile risk ve getiri tercihlerinize uygun olmayabilir. Bu nedenle, sadece burada yer alan bilgilere dayanılarak yatırım kararı verilmesi beklentilerinize uygun sonuçlar doğurmayabilir.



**15 Mart Cuma**

Ülke	TSİ	Veri	Dönem	Beklenti	Önceki
Çin	04:30	Yeni Konut Fiyatları (Aylık)	Şub		-0,37%
Çin	04:30	Yeni Konut Fiyatları (Yıllık)	Şub		-1,24%
Türkiye	10:00	Tarım ÜFE (Aylık)	Şub		3,85%
Türkiye	10:00	Tarım ÜFE (Yıllık)	Şub		57,85%
Türkiye	10:00	Yıl Sonu TÜFE Beklentisi	Mart		42,96%
Türkiye	11:00	Merkezi Yönetim Bütçe Dengesi (TL)	Şub		-150,7Mlr
ABD	15:30	New York Fed İmalat Endeksi	Mart	-7,6	-2,4
ABD	16:15	Kapasite Kullanım Oranı	Şub	78,40%	78,50%
ABD	16:15	Sanayi Üretimi (Aylık)	Şub	0,00%	-0,10%
ABD	16:15	Sanayi Üretimi (Yıllık)	Şub		0,00%
ABD	17:00	Michigan Tüketici Güven Endeksi (Öncü)	Mart	77,3	76,9
Türkiye		DOAS 4Ç23	Mart		

**UYARI:** Burada yer alan yatırım bilgi, yorum ve tavsiyeleri yatırım danışmanlığı kapsamında değildir. Yatırım danışmanlığı hizmeti; aracı kurumlar, portföy yönetim şirketleri, mevduat kabul etmeyen bankalar ile müşteri arasında imzalanacak yatırım danışmanlığı sözleşmesi çerçevesinde sunulmaktadır. Burada yer alan yorum ve tavsiyeler, yorum ve tavsiyede bulunanların kişisel görüşlerine dayanmaktadır. Bu görüşler mali durumunuz ile risk ve getiri tercihlerinize uygun olmayabilir. Bu nedenle, sadece burada yer alan bilgilere dayanılarak yatırım kararı verilmesi beklentilerinize uygun sonuçlar doğurmayabilir.

## PİRAMİT MENKUL KIYMETLER A.Ş.

Gümüşsuyu Mah. İnönü Cad. Işık Apt. No:53 Kat:5 Daire 9-10 Taksim/İstanbul  
Tel: 0212 293 95 00 Faks: 0212 293 95 60

### Balıkesir İrtibat Bürosu

Altıeylül Mah. Keçeci sok. Özcanerİşmerkezi No:17 K:1 Altıeylül/ Balıkesir  
Tel: 0266 280 15 00 Faks: 0266 245 23 34

### Ferdi Uğur Taçkınlar

Araştırma Müdürü

02123953227

[ugur.tackinlar@piramitmenkul.com.tr](mailto:ugur.tackinlar@piramitmenkul.com.tr)

### Arif Tekin Seğmen

Piramit PYS Araştırma Uzmanı

02123953213

[arif.segmen@piramitmenkul.com.tr](mailto:arif.segmen@piramitmenkul.com.tr)

### Ahmet Ökmen

Araştırma Uzmanı

02123953251

[ahmet.okmen@piramitmenkul.com.tr](mailto:ahmet.okmen@piramitmenkul.com.tr)



**UYARI:** Burada yer alan yatırım bilgi, yorum ve tavsiyeleri yatırım danışmanlığı kapsamında değildir. Yatırım danışmanlığı hizmeti; aracı kurumlar, portföy yönetim şirketleri, mevduat kabul etmeyen bankalar ile müşteri arasında imzalanacak yatırım danışmanlığı sözleşmesi çerçevesinde sunulmaktadır. Burada yer alan yorum ve tavsiyeler, yorum ve tavsiyede bulunanların kişisel görüşlerine dayanmaktadır. Bu görüşler mali durumunuz ile risk ve getiri tercihlerinize uygun olmayabilir. Bu nedenle, sadece burada yer alan bilgilere dayanılarak yatırım kararı verilmesi beklentilerinize uygun sonuçlar doğurmayabilir.