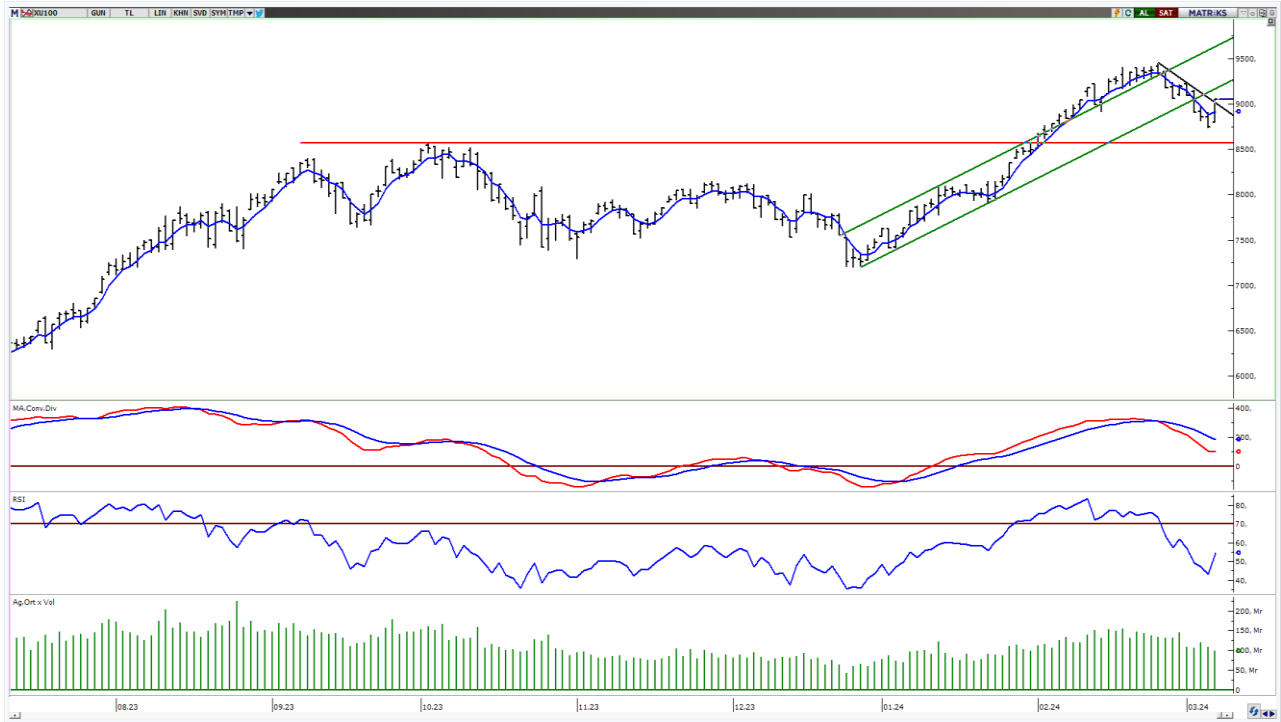


BIST-100

	Kapanış	Destek-1	Destek-2	Destek-3	Direnç-1	Direnç-2	Direnç-3
BIST100	9.054	9.000	8.916	8.562	9.170	9.400	

BIST100 Endeksi dünkü işlemleri %3,54 oranında sert yükseliş ile 9.054 puandan kapattı. Endeks güne 8.797 puan ile alıcılı bir görünümle başladıktan sonra gün içinde 8.797-9.054 bandında dalgalı hareket etti. Endekste günün genelinde güçlü alımlar etkili oldu gün içi en yüksek seviyede (9.054) kapanış yapıldı. Endeksin işlem hacmi 98,46mlr TL ile düşük bir tutarda gerçekleşti. Teknik açıdan geri çekilmelerde 9.000 seviyesi 5 günlük AO (mavi) 8.916 seviyelerini takip etmekteyiz. Bu seviyelerin korunmasıyla kısa vadede alımlar devam edebilir, 9.170 ara direnç olmak üzere 9.400 direnç bölgesi gündeme gelebilir. USD bazında 2,76 cent seviyesinden başlayan endeks günü 2,84 centten kapattı. Gün içinde 2,76-2,84 cent bandında dalgalı hareket edildi. Teknik bakımdan yukarı yönlü hareketlerde psikolojik direnç konumunda takip ettiğimiz 3,00 cent seviyesi izlenebilir. Geri çekilmelerde orta vadeli yönde önemseydiğimiz 200 günlük AO (2,78 cent) desteğini takip etmekteyiz.

BIST100 Grafik



UYARI: Burada yer alan yatırım bilgi, yorum ve tavsiyeleri yatırım danışmanlığı kapsamında değildir. Yatırım danışmanlığı hizmeti; aracı kurumlar, portföy yönetim şirketleri, mevduat kabul etmeyen bankalar ile müşteri arasında imzalanacak yatırım danışmanlığı sözleşmesi çerçevesinde sunulmaktadır. Burada yer alan yorum ve tavsiyeler, yorum ve tavsiyede bulun anların kişisel görüşlerine dayanmaktadır. Bu görüşler mali durumunuz ile risk ve getiri tercihlerinize uygun olmayabilir. Bu nedenle, sadece burada yer alan bilgilere dayanılarak yatırım kararı verilmesi beklentilerinize uygun sonuçlar doğurmayabilir.

VIOP30 Yakın Vade Kontratı

	Uzlaşma Fiyatı	Destek-1	Destek-2	Destek-3	Direnç-1	Direnç-2	Direnç-3
VIOP30	10.093	9.948	9.850	9.300	10.360	10.750	

VIOP30 Yakın Vade Kontratı, günü 10.093 uzlaşma fiyatından sert alıcılı bir görünüm ile kapattı. Kontrat gün içinde 9.807-10.115 bandında dalgalı hareket etti. Güne hafif alımların etkisinde başlayan Kontratta, günün ikinci yarısında alımların arttığını izledik. Teknik açıdan geri çekilmelerde 5 günlük AO (mavi) 9.948 desteği izlenebilir. Sonraki önemli seviye olarak yükselen trend desteğini (kırmızı) 9.850 takip etmekteyiz. Yukarı yönlü hareketlerde ilk etapta 10.360 direnç bölgesini önemsemekteyiz.

VIOP30 Yakın Vade Kontratı Grafik

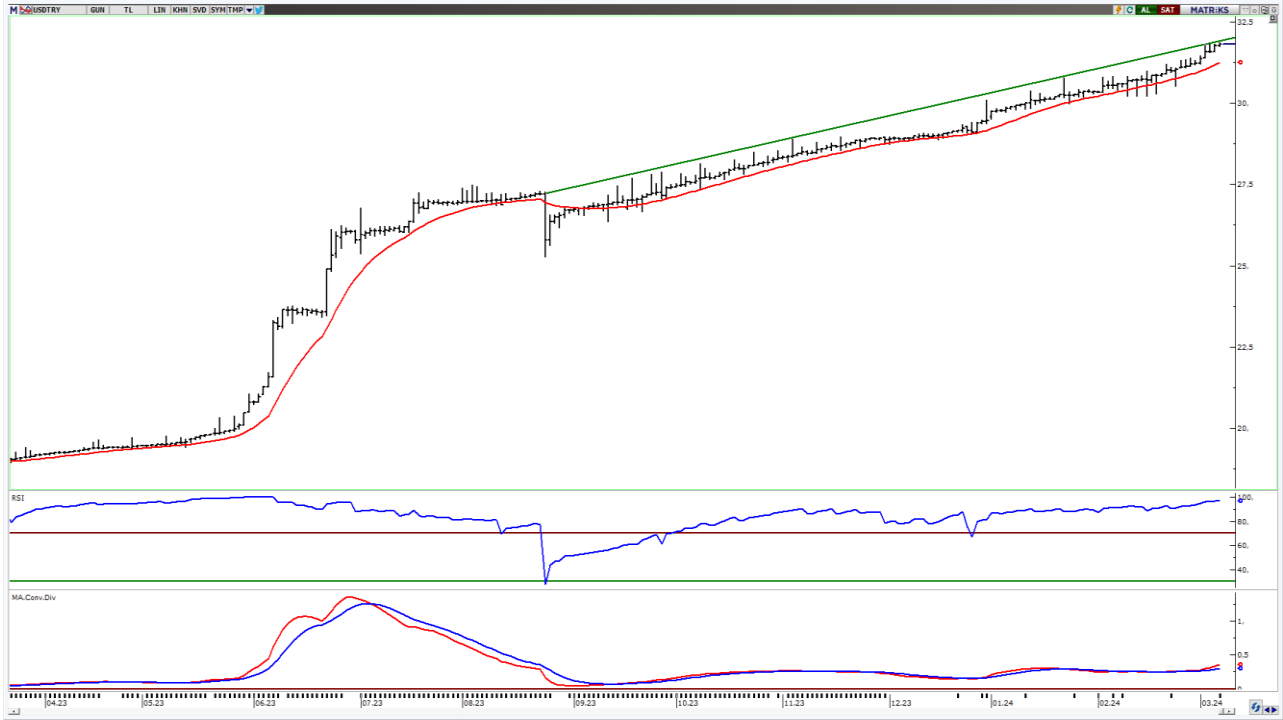


UYARI: Burada yer alan yatırım bilgi, yorum ve tavsiyeleri yatırım danışmanlığı kapsamında değildir. Yatırım danışmanlığı hizmeti; aracı kurumlar, portföy yönetim şirketleri, mevduat kabul etmeyen bankalar ile müşteri arasında imzalanacak yatırım danışmanlığı sözleşmesi çerçevesinde sunulmaktadır. Burada yer alan yorum ve tavsiyeler, yorum ve tavsiyede bulun anların kişisel görüşlerine dayanmaktadır. Bu görüşler mali durumunuz ile risk ve getiri tercihlerinize uygun olmayabilir. Bu nedenle, sadece burada yer alan bilgilere dayanarak yatırım kararı verilmesi beklentilerinize uygun sonuçlar doğurmayabilir.

USDTRY

	Son	Destek-1	Destek-2	Destek-3	Direnç-1	Direnç-2	Direnç-3
USDTRY	31,82	31,24	30,00	29,00	32,00		

USDTRY kurunda dünkü işlemlerde 31,7523-31,8535 bandında hareket edildi. Dolar/TL'de geri çekilmelerde 22 günlük AO (kırmızı) 31,24 desteğini takip etmekteyiz. Yukarı yönlü hareketlerde 32,00 direnç bölgesini önemsemekteyiz.



UYARI: Burada yer alan yatırım bilgi, yorum ve tavsiyeleri yatırım danışmanlığı kapsamında değildir. Yatırım danışmanlığı hizmeti; aracı kurumlar, portföy yönetim şirketleri, mevduat kabul etmeyen bankalar ile müşteri arasında imzalanacak yatırım danışmanlığı sözleşmesi çerçevesinde sunulmaktadır. Burada yer alan yorum ve tavsiyeler, yorum ve tavsiyede bulun anların kişisel görüşlerine dayanmaktadır. Bu görüşler mali durumunuz ile risk ve getiri tercihlerinize uygun olmayabilir. Bu nedenle, sadece burada yer alan bilgilere dayanılarak yatırım kararı verilmesi beklentilerinize uygun sonuçlar doğurmayabilir.

08.03.2024

GÜNLÜK PARA GİRİŐİ OLAN HİŐELER - İlk 5 Kurum (TL) 07.03.2024

Sıra	Hisse	Kapanıő	Alıcılar Hacim	Satıcılar Hacim	Para Giriő
1	MIATK	74,4	412.215.700	-248.292.400	163.923.300
2	THYAO	272,75	982.139.500	-876.034.700	106.104.800
3	TTRAK	908,5	247.665.900	-151.704.200	95.961.700
4	YKBNK	22,1	384.424.100	-305.271.000	79.153.100
5	AKBNK	40,96	377.783.000	-302.783.500	74.999.500
6	ISCTR	10,37	272.340.200	-200.412.800	71.927.400
7	SASA	38,46	232.620.000	-160.708.500	71.911.500
8	KOZAL	24,84	192.422.200	-122.268.400	70.153.800
9	ASTOR	116,00	237.852.500	-168.656.000	69.196.500
10	ODAS	10,68	176.020.900	-114.360.900	61.660.000
11	PGSUS	809,00	211.457.900	-152.134.400	59.323.500
12	BIMAS	385,00	373.898.200	-315.859.600	58.038.600
13	SAHOL	79,00	223.231.200	-166.743.600	56.487.600
14	EKGYO	11,05	167.529.400	-113.463.000	54.066.400
15	AKFYE	29,00	112.041.100	-71.074.610	40.966.490
16	PATEK	143,4	256.353.900	-221.014.900	35.339.000
17	KOZAA	53,3	104.944.700	-71.563.930	33.380.770
18	SOKM	66,75	181.568.100	-150.920.000	30.648.100
19	BEGYO	5,46	68.777.270	-39.756.480	29.020.790
20	KBORU	146,9	92.460.200	-66.311.320	26.148.880
21	TUKAS	9,71	65.765.480	-43.437.430	22.328.050
22	CIMSA	35,3	60.934.300	-39.459.380	21.474.920
23	AKSEN	38,92	59.250.180	-40.198.740	19.051.440
24	TKFEN	45,3	49.313.550	-30.435.600	18.877.950
25	TMSN	163,9	55.413.620	-36.890.900	18.522.720
26	TTKOM	31,54	119.614.300	-101.926.000	17.688.300
27	CANTE	17,99	38.697.370	-21.331.220	17.366.150
28	HALKB	13,75	64.264.080	-48.024.080	16.240.000
29	GARAN	62,1	178.478.800	-163.595.300	14.883.500
30	DOAS	279,5	189.445.400	-174.596.500	14.848.900
31	BTCIM	125,00	95.320.730	-81.898.980	13.421.750
32	SKBNK	4,55	38.181.510	-25.378.710	12.802.800
33	PENTA	23,34	46.095.800	-33.302.250	12.793.550
34	TAVHL	171,4	82.628.870	-70.017.220	12.611.650
35	CEMAS	5,25	62.820.990	-50.480.640	12.340.350
36	SISE	49,00	110.286.400	-98.455.120	11.831.280
37	TABGD	134,00	42.858.170	-31.196.770	11.661.400
38	POLHO	14,3	22.948.540	-11.683.150	11.265.390
39	JANTS	190,5	31.462.170	-20.349.170	11.113.000
40	IHAAS	15,36	26.370.500	-15.668.890	10.701.610

Kaynak: MATRIKS

UYARI: Burada yer alan yatırım bilgi, yorum ve tavsiyeleri yatırım danışmanlığı kapsamında değildir. Yatırım danışmanlığı hizmeti; aracı kurumlar, portföy yönetim şirketleri, mevduat kabul etmeyen bankalar ile müşteri arasında imzalanacak yatırım danışmanlığı sözleşmesi çerçevesinde sunulmaktadır. Burada yer alan yorum ve tavsiyeler, yorum ve tavsiyede bulun anların kişisel görüşlerine dayanmaktadır. Bu görüşler mali durumunuz ile risk ve getiri tercihlerinize uygun olmayabilir. Bu nedenle, sadece burada yer alan bilgilere dayanılarak yatırım kararı verilmesi beklentilerinize uygun sonuçlar doğurmayabilir.

08.03.2024

GÜNLÜK PARA ÇIKIŐI OLAN HİSSELER - İlk 5 Kurum (TL) 07.03.2024

Sıra	Hisse	Kapanıő	Alıcılar Hacim	Satıcılar Hacim	Para Çıkıőı
1	HEKTS	18,04	90.887.020	-192.184.000	-101.296.980
2	BINHO	550,00	134.164.100	-216.668.800	-82.504.700
3	KCHOL	174,8	286.321.800	-368.622.400	-82.300.600
4	ASELS	57,25	233.264.100	-312.358.800	-79.094.700
5	ENKAI	38,4	166.171.400	-242.551.400	-76.380.000
6	KARSN	10,66	70.726.230	-133.009.700	-62.283.470
7	KONTR	266,25	78.645.920	-124.990.000	-46.344.080
8	TUPRS	171,1	332.466.500	-377.785.500	-45.319.000
9	MGROS	476,5	68.952.520	-110.404.100	-41.451.580
10	COLLA	620,00	42.239.480	-81.566.390	-39.326.910
11	LMKDC	36,3	85.751.500	-121.602.500	-35.851.000
12	IMASM	20,36	139.533.800	-173.568.000	-34.034.200
13	FROTO	1.057,00	207.196.900	-238.415.900	-31.219.000
14	VAKBN	13,8	57.832.140	-87.265.520	-29.433.380
15	YEOTK	227,00	67.665.040	-96.551.650	-28.886.610
16	AYCES	841,5	49.910.950	-76.034.700	-26.123.750
17	CONSE	6,78	28.452.900	-54.521.430	-26.068.530
18	EUREN	18,78	92.740.080	-118.801.100	-26.061.020
19	DAPGM	35,24	96.611.650	-121.470.900	-24.859.250
20	SKYMD	12,82	20.826.930	-44.027.870	-23.200.940
21	AGROT	32,1	197.802.900	-220.906.300	-23.103.400
22	KCAER	54,65	36.774.620	-58.136.520	-21.361.900
23	TARKM	724,5	54.232.740	-75.186.180	-20.953.440
24	ARCLK	159,00	74.215.410	-94.359.820	-20.144.410
25	BORSK	44,04	54.393.400	-74.167.750	-19.774.350
26	KOPOL	51,9	24.086.900	-43.104.720	-19.017.820
27	TCELL	64,3	204.586.800	-222.863.700	-18.276.900
28	ADGYO	37,1	48.102.510	-66.079.020	-17.976.510
29	ERCB	207,00	34.023.510	-51.497.420	-17.473.910
30	OBAMS	63,1	135.600.200	-152.600.300	-17.000.100
31	VESBE	19,24	20.299.830	-37.213.600	-16.913.770
32	EGEEN	15.275,00	39.462.440	-55.306.610	-15.844.170
33	BRSAN	672,5	37.759.580	-53.520.010	-15.760.430
34	CLEBI	1.260,00	27.720.640	-42.112.370	-14.391.730
35	SDTTR	362,00	23.094.020	-37.273.240	-14.179.220
36	EDATA	27,64	28.865.310	-41.693.970	-12.828.660
37	BRYAT	3.975,00	24.283.210	-37.074.540	-12.791.330
38	LOGO	95,05	49.212.480	-61.887.010	-12.674.530
39	ENJSA	60,8	35.569.680	-47.857.680	-12.288.000
40	TURSG	49,88	66.436.480	-77.289.700	-10.853.220

Kaynak: MATRIKS

UYARI: Burada yer alan yatırım bilgi, yorum ve tavsiyeleri yatırım danışmanlığı kapsamında değildir. Yatırım danışmanlığı hizmeti; aracı kurumlar, portföy yönetim şirketleri, mevduat kabul etmeyen bankalar ile müşteri arasında imzalanacak yatırım danışmanlığı sözleşmesi çerçevesinde sunulmaktadır. Burada yer alan yorum ve tavsiyeler, yorum ve tavsiyede bulun anların kişisel görüşlerine dayanmaktadır. Bu görüşler mali durumunuz ile risk ve getiri tercihlerinize uygun olmayabilir. Bu nedenle, sadece burada yer alan bilgilere dayanılarak yatırım kararı verilmesi beklentilerinize uygun sonuçlar doğurmayabilir.

PİRAMİT MENKUL KIYMETLER A.Ő.

Gümüşsuyu Mah. İnönü Cad. IŐık Apt. No:53 Kat:5 Daire 9-10 Taksim/İstanbul
Tel: 0212 293 95 00 Faks: 0212 293 95 60

Balıkesir İrtibat Bürosu

Altıeylül Mah. Keçeci sok. ÖzcanerİŐmerkezi No:17 K:1 Altıeylül/ Balıkesir
Tel: 0266 280 15 00 Faks: 0266 245 23 34

Ferdi Uğur Taçkınlar AraŐtırma Müdürü 02123953227

ugur.tackinlar@piramitmenkul.com.tr

Arif Tekin Seğmen Piramit PYS AraŐtırma Uzmanı 02123953213

arif.segmen@piramitmenkul.com.tr

Ahmet Ökmen AraŐtırma Uzmanı 02123953251

ahmet.okmen@piramitmenkul.com.tr



UYARI: Burada yer alan yatırım bilgi, yorum ve tavsiyeleri yatırım danışmanlığı kapsamında değildir. Yatırım danışmanlığı hizmeti; aracı kurumlar, portföy yönetim şirketleri, mevduat kabul etmeyen bankalar ile müşteri arasında imzalanacak yatırım danışmanlığı sözleşmesi çerçevesinde sunulmaktadır. Burada yer alan yorum ve tavsiyeler, yorum ve tavsiyede bulun anların kişisel görüşlerine dayanmaktadır. Bu görüşler mali durumunuz ile risk ve getiri tercihlerinize uygun olmayabilir. Bu nedenle, sadece burada yer alan bilgilere dayanılarak yatırım kararı verilmesi beklentilerinize uygun sonuçlar doğurmayabilir.