

HAFTALIK BÜLTEN

Yeni Haftanın Gündemi ve Beklentiler

26 Şubat 2024 Pazartesi ABD; İnşaat İzinleri (Ocak-Nihai), Yeni Konut Satışları (Ocak)

27 Şubat 2024 Salı ABD; Dayanıklı Mal Siparişleri (Ocak), S&P/CS 20 Kent KFE (Aralık), CB Tüketici Güven Endeksi (Şubat), Richmond Fed İmalat Endeksi (Şubat)

28 Şubat 2024 Çarşamba Türkiye; Dış Ticaret Dengesi (Ocak-Nihai), Ekonomik Güven Endeksi (Şubat) Euro Bölgesi; Tüketici Güven Endeksi (Şubat) ABD; GSYİH (4Ç23-İkinci Okuma)

29 Şubat 2024 Perşembe Türkiye; GSYİH (4Ç23), Hizmet ÜFE (Ocak), PPK Toplantı Özeti Japonya; Perakende Satışlar (Ocak), Sanayi Üretimi (Ocak-Öncü) Almanya; TÜFE (Şubat-Öncü), Perakende Satışlar (Ocak) ABD; PCE Fiyat Endeksi (Ocak), Kişisel Gelirler, Kişisel Harcamalar (Ocak), Bekleyen Konut Satışları (Ocak), KC Fed İmalat Endeksi (Şubat)

01 Mart 2024 Cuma Türkiye; İSO İmalat PMI (Şubat), İTO İstanbul Enflasyon Verileri (Şubat) Dünya Geneli; PMI Verileri (Şubat) Euro Bölgesi; TÜFE (Şubat-Öncü), ABD; Michigan Üniversitesi Tüketici Güven Endeksi (Şubat)

-Küresel piyasalarda görece sakin veri akışı devam ediyor. Bu hafta ABD'de PCE enflasyon ile 4Ç23 GSYİH, Euro Bölgesi TÜFE ve dünya genelinde PMI verileri ve güven endeksleri ön planda olacak.

ABD PCE enflasyon verisi

Küresel risk iştahı açısından piyasaların odaklanacağı en önemli veri ABD'de perşembe günü açıklanacak, Fed'in tercih ettiği enflasyon göstergesi çekirdek PCE Fiyat Endeksi olacak. Piyasa beklentisi ocakta manşet endeksin aylık %0,3, yıllık %2,4 arttığı, çekirdek endeksin aylık %0,4, yıllık %2,8 arttığı yönünde. Manşet ve çekirdek endekslerin yıllık artışında 2022'de zirve görülmesinden bu yana düşüş eğilimi sürmektedir. Ancak çekirdek PCE yıllık artışı Fed'in %2'lik hedefinin hala üzerinde seyretmekte. Aralıkta, manşet endeks aylık %0,2, yıllık %2,6, çekirdek endeks aylık %0,2, yıllık %2,9 arttı. ABD'de diğer önemli enflasyon göstergesi TÜFE, ocakta beklenenden yüksek gelerek piyasanın Fed'in faiz patikasına ilişkin iyimser beklentilerini azaltmıştı. İki hafta önce açıklanan verilere göre TÜFE ocakta aylık %0,3, yıllık %3,1 artarken çekirdek TÜFE aylık %0,4, yıllık %3,9 arttı. PCE'nin de yukarı yönlü sürpriz yapması durumunda Fed'in faiz patikasına ilişkin piyasa beklentilerini azaltması, hisse senedi ve tahvil piyasalarına iştahı azaltırken tahvil faizlerinde yukarı yönlü hareket beklenebilir. Haftayı %4,25 civarında tamamlayan 10 yıl vadeli faizi, teknik olarak %4,35 civarındaki kısa vadeli yatay direnci kırarak %4,50'deki yatay dirence doğru hareketlenebilir. Haftayı %4,67 civarında tamamlayan 2 yıllık faizinde de %5'e doğru bir hareket görülebilir. Haftayı 1,0822'den tamamlayan EURUSD paritesi kısa vadede 1,07'ye yönelebilir. Mevcut durumda vadeli kontratlara göre piyasa mart ve mayıs toplantılarında faiz indirimine gidilmesine %10'dan daha az ihtimal veriyor. İlk faiz indirimi yaklaşık %65 ihtimalle haziran toplantısında beklenmekte. Yıl sonuna kadar federal fonlama faizinin %34 ihtimalle (En yüksek olasılık) toplam 75bp indirimle %4,50-4,75 aralığına indirilmesi bekleniyor.

ABD Hazine ihalesi

Bu bağlamda, ABD'de PCE verisi açıklanmadan önce pazartesi ve salı günleri yapılacak 2, 5 ve 7 yıl vadeli Hazine tahvili ihaleleri de önemli olabilir. Zayıf talep, PCE verisiyle birlikte getiri eğrisi boyunca yaşanabilecek yukarı yönlü hareketi destekleyebilir.

ABD 4Ç23 GSYİH verisi

ABD'de çarşamba günü açıklanacak ikinci okuma 4Ç23 GSYİH verisi piyasalar açısından kritik önemde olmasa da takip edilecektir. 25 Ocakta açıklanan öncü veri %3,3'lük yıllıklandırılmış çeyreklik büyümeyi işaret etmişti. İkinci okumanın değişmemesi beklenmekle birlikte yukarı yönlü bir sürpriz, piyasalara, Fed'in sıkı para politikasını sürdürmesine karşın ABD ekonomisinin gücünü koruduğu sinyalini verebilir. Dolayısıyla, büyüme verisinin yukarı yönlü revize edilmesi ABD dolarında yukarı yönlü bir hareketi destekleyebilir. Özellikle Avrupa ekonomisinde hız kazanan yavaşlama dikkate alındığında parite üzerinde aşağı yönlü baskı oluşturması beklenebilir.

Euro Bölgesi TÜFE verileri

Haftanın son işlem günü Euro Bölgesi'nde, perşembe günü Almanya'da şubat ayına ilişkin öncü TÜFE rakamları açıklanacak. Euro Bölgesi'nde şubatta, TÜFE'nin yıllık %2,5, çekirdek TÜFE'nin %2,9 artması bekleniyor. Ocakta, TÜFE aylık %0,4 azalırken yıllık bazda %2,8 artmıştı. Çekirdek TÜFE aylık %0,9 azalırken yıllık %3,3 arttı. Euro Bölgesi'nde manşet enflasyon 2022 sonunda çift haneye çıkarak zirve görmesinden beri düşüş eğilimini koruyor. Ancak Avrupa Merkez Bankası'nın (AMB) manşet enflasyon için %2 hedefinin üzerinde seyretmeyi sürdürmektedir.

Perşembe günü açıklanacak Almanya şubat (Öncü) TÜFE verisinde beklenti aylık %0,5, yıllık %2,6 artış olduğu yönünde. Almanya'da TÜFE ocakta aylık %0,2, yıllık %2,9 artmıştı.

UYARI: Burada yer alan yatırım bilgi, yorum ve tavsiyeleri yatırım danışmanlığı kapsamında değildir. Yatırım danışmanlığı hizmeti; aracı kurumlar, portföy yönetim şirketleri, mevduat kabul etmeyen bankalar ile müşteri arasında imzalanacak yatırım danışmanlığı sözleşmesi çerçevesinde sunulmaktadır. Burada yer alan yorum ve tavsiyeler, yorum ve tavsiyede bulunanların kişisel görüşlerine dayanmaktadır. Bu görüşler mali durumunuz ile risk ve getiri tercihlerinize uygun olmayabilir. Bu nedenle, sadece burada yer alan bilgilere dayanarak yatırım kararı verilmesi beklentilerinize uygun sonuçlar doğurmayabilir.

Küresel PMI Verileri

Haftanın son işlem günü, ayrıca, dünya genelinde PMI verileri açıklanacak. Çin (Hem resmi hem Caixin), Almanya, Euro Bölgesi, İngiltere ve ABD'de (ISM) şubat ayı imalat PMI verileri takip edilecek. Çin'de resmi verilere göre imalat sektöründeki sınırlı daralmanın, imalat dışındaki sınırlı büyümenin şubatta devam etmesi bekleniyor. Caixin PMI ise imalatta sınırlı bir büyümeyi işaret ediyordu. Veriye ilişkin beklentilere göre şubatta da sınırlı büyümenin devam etmesi beklenmekte. Almanya ve Euro Bölgesi'nde öncü verilerin işaret ettiği üzere imalattaki daralmanın şubatta biraz derinleşmesi, İngiltere'de ise daralmanın fazla değişmemesi beklenmektedir. ABD'de ISM imalat PMI verisinin şubatta daralma bölgesinde kalması, ancak güçlü bir iyileşme kaydetmesi bekleniyor.

- Türkiye Cumhuriyet Merkez Bankası (TCMB) Başkanı Fatih Karahan'ın başkanlık yaptığı ilk Para Politikası Kurulu (PPK) toplantısının ardından bu hafta yurt içinde piyasayı daha sakin bir veri takvimi bekliyor. Yurt içinde haftanın en önemli gelişmeleri PPK toplantısının perşembe günü yayımlanacak özeti ve TÜİK'in yine perşembe günü açıklayacağı 4Ç23 GSYİH verileri olacak.

PPK toplantı özeti

Geçen haftaki PPK toplantısında politika faizinde değişikliğe gidilmedi. "Enflasyon görünümünde belirgin ve kalıcı bir bozulma öngörülmesi durumunda ise para politikası duruşu sıkılaştırılacaktır." ifadesi yer alan karar metninde ek sıkılaştırma iması pekiştirildi.

4Ç23 GSYİH verisi

4Ç23 GSYİH rakamları tarafında; Foreks anketinden çıkan medyan tahmin geçen yılın son çeyreğinde bir önceki yılın aynı dönemine göre %3,6'lık bir büyümeyi işaret etmektedir. Türkiye ekonomisi 1Ç23, 2Ç23 ve 3Ç23 dönemlerinde sırasıyla %4,0, %3,8 ve %5,9 büyüme kaydetmişti.

Hizmet ÜFE

TÜİK, ayrıca, perşembe günü ocak ayı Hizmet Üretici Fiyat Endeksini (H-ÜFE) açıklayacak. H-ÜFE aralıkta aylık %3,59, yıllık %81,18 artmıştı.

Ekonomik güven endeksi

TÜİK, çarşamba günü şubat ayı ekonomik güven endeksini açıklayacak. Endeks, ocakta 96,4 puandan %3,1 artışla 99,4 puana yükselmişti. Geçen hafta açıklanan şubat verilerine göre alt endekslerde; %20 ağırlığa sahip tüketici güven endeksi 80,4'ten %1,3 azalışla 79,3'e geriledi. Ana endekste %40 ağırlığa sahip mevsim etkisinden arındırılmış Reel Kesim Güven Endeksi (RKGE-MA) şubatta 0,9 puan azalarak 102,0 puan oldu. Şubatta, hizmet sektörü güveni (%30) %1,6 artarken perakende ticaret sektörü güveni (%5) %1,0 ve inşaat sektörü güveni (%5) %1,0 arttı.

Dış Ticaret Dengesi

Aynı gün TÜİK, ocak ayına ilişkin nihai dış ticaret istatistiklerini açıklayacak. Ticaret Bakanlığı'nın geçici verilerine göre yılın ilk ayında dış ticaret dengesi 6,17milyar USD açık verdi. Son 12 aylık yıllıklandırılmış dış ticaret dengesi 97,89milyar USD açık verdi.

İSO imalat PMI, İTO İstanbul enflasyon verileri

Haftanın son işlem günü İstanbul Sanayi Odası'nın (İSO) şubat Türkiye PMI İmalat Sanayi Raporu takip edilecek. İmalat PMI ocakta 47,4'ten 49,2'ye yükselerek son dört ayın en yüksek değerini almıştı. Veri, 50 puan eşik değerini gelerek sektörün daralmaya devam ettiğini işaret etse de daralmanın hafiflediğini gösterdi.

Aynı gün, İstanbul Sanayi Odası'nın (İSO) şubat ayına ilişkin enflasyon verileri açıklanacak. İTO verilerine göre ocakta İstanbul'da tüketici fiyatları aylık %6,72, yıllık %76,17 artarken üretici fiyatları aylık %4,69, yıllık %61,48 artmıştı.

UYARI: Burada yer alan yatırım bilgi, yorum ve tavsiyeleri yatırım danışmanlığı kapsamında değildir. Yatırım danışmanlığı hizmeti; aracı kurumlar, portföy yönetim şirketleri, mevduat kabul etmeyen bankalar ile müşteri arasında imzalanacak yatırım danışmanlığı sözleşmesi çerçevesinde sunulmaktadır. Burada yer alan yorum ve tavsiyeler, yorum ve tavsiyede bulunanların kişisel görüşlerine dayanmaktadır. Bu görüşler mali durumunuz ile risk ve getiri tercihlerinize uygun olmayabilir. Bu nedenle, sadece burada yer alan bilgilere dayanılarak yatırım kararı verilmesi beklentilerinize uygun sonuçlar doğurmayabilir.

Geçtiğimiz Hafta Ne Oldu?

- Avrupa hisse endeksleri geçen hafta pozitif bir görünüm ortaya koydu. Almanya'da DAX Endeksi %1,76 ve Fransa'da CAC 40 Endeksi %2,56 artış kaydetti. İngiltere'de ise FTSE 100 Endeksi yatay satıcı fiyatlanarak bölgeden negatif ayrıştı. EUR/USD paritesi 1,08 seviyesinde ve Dolar Endeksi (DXY) 104 puanda yatay kaldı. Eurostat, Euro Bölgesi ocak ayı enflasyon verilerini yayımladı. Verilere göre Euro Bölgesi'nde aralıkta %2,9 olan yıllık enflasyon ocakta %2,8'e indi. TÜFE ocakta aylık bazda %0,4 düştü. Açıklanan veriler piyasa beklentileriyle uyumlu geldi. Avrupa'nın lokomotifi Almanya'da ekonomi (GSYH) 4Ç23 döneminde beklentiler doğrultusunda çeyreklik bazda %0,3 ve yıllık bazda %0,2 daraldı. Böylece ülke ekonomisi art arda iki çeyrek daralarak teknik resesyona girdi. Ayrıca Almanya'da geçen ay 85,2 puan olan ifo iş iklimi endeksi şubatta 85,5 puana yükseldi.

- ABD tarafında hisse endeksleri pozitif bir görünüm sergiledi; Dow Jones Endeksi %1,30, S&P 500 Endeksi %1,66 ve Nasdaq Bileşik Endeksi %1,40 arttı. ABD Hazine tahvil faizleri geriledi; 10 yıllıkların faizi 7bp düşüşle %4,25'e ve 2 yıllıkların faizi 1,5bp düşüşle %4,69'a indi. ABD'de Fed'in ocak sonu toplantısına ilişkin tutanakları yayımlandı. Tutanaklar, yetkililerin faiz indirimi konusunda aceleci olmayacağını ve enflasyon konusunda temkinli olduklarını işaret etti. Ayrıca politika faizinin muhtemelen zirvede olduğu ve enflasyonun sürdürülebilir biçimde %2'lik hedefe ilerlediğine emin olmadan faiz indiriminin uygun olmayacağı görüşü yer aldı. ABD'de 2. el konut satışları ocak ayında %3,1 artarak 4 milyona ulaştı. Bu geçen yıl ağustos ayından beri en yüksek seviye olarak kayda geçti.

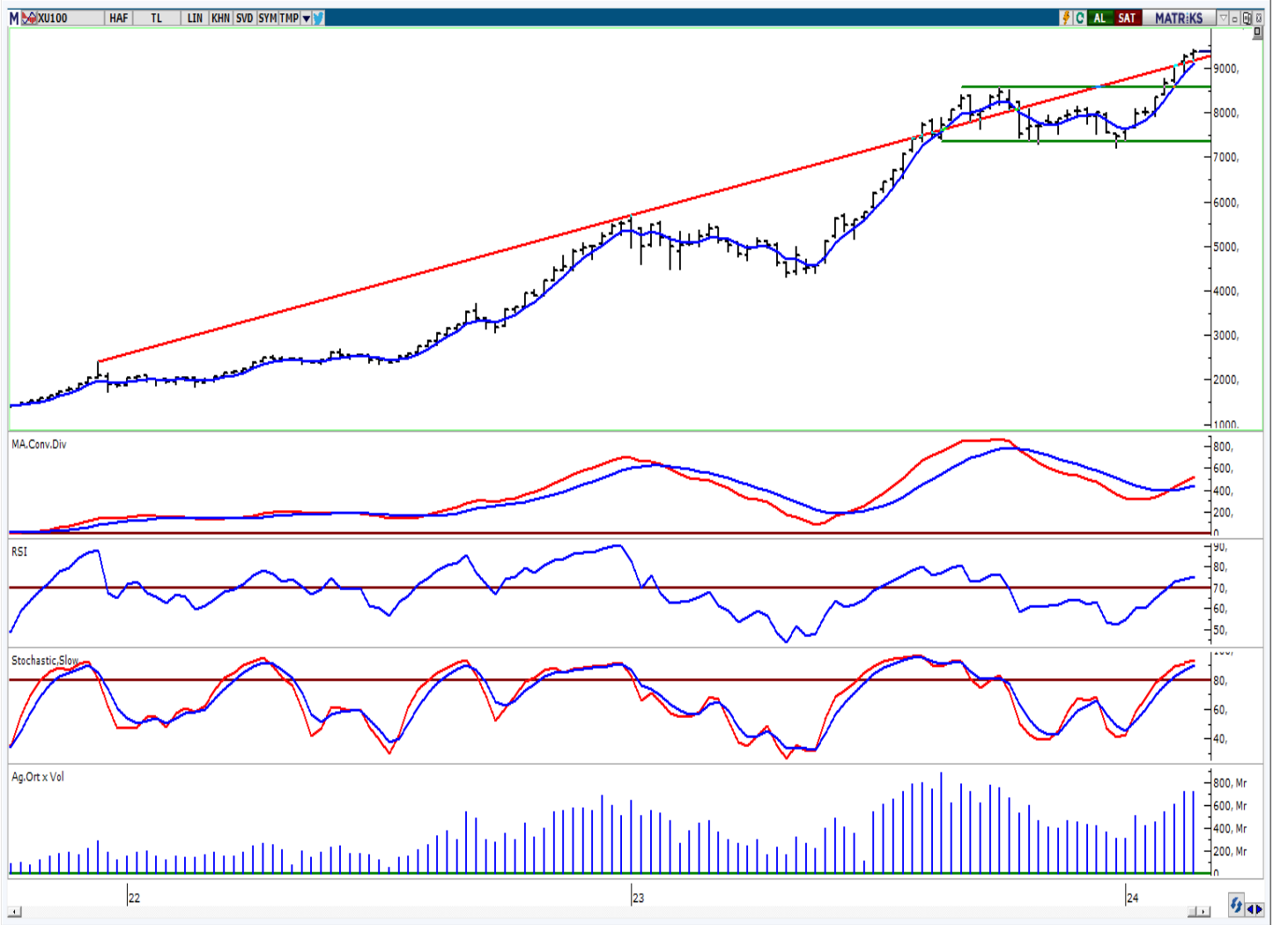
- Emtia grubundan Brent petrol %2,24 düşüşle varil başına 80,9USD'den alıcı buldu. Kıymetli madenlerden ons altın 24USD değerlendirilerek 2.036USD düzeyine çıktı.

- BIST100 Endeksi geçen hafta 9.173-9.416 puan aralığında işlem gördü. 12 Şubat haftasında 9.250 puanda kapanış yapan Endeks geçen hafta 9.374 puana yükseldi. Endeks'in işlem hacmi ise geçen hafta 715,73mlr TL olarak gerçekleşti. USD/TRY kuru 30,84 TL'den 31,04 TL'ye ve EUR/TRY kuru 33,23 TL'den 33,64 TL'ye yükseldi. Gram altın 37 TL değerlendirilerek 2.032 TL'ye ulaştı. Yeni Başkan Fatih Karahan başkanlığında toplanan TCMB, para politikası kurulu toplantısında politika faizini %45 seviyesinde tuttu. Karar ile birlikte yayımlanan açıklamada, 'politika faizinin mevcut seviyesinin enflasyonun öngörülen tahmin aralığına yakınsayana kadar sürdürüleceğini değerlendirmiştir.' denildi. Ayrıca en son yapılan Enflasyon Raporu sunumunda verilen 'enflasyon görünümünde bozulma öngörülmesi durumunda para politikası duruşunun sıkılaştırılacağı' mesajı yinelendi. TÜİK ve TCMB iş birliği ile yürütülen tüketici eğilim anketi sonuçlarından hesaplanan tüketici güven endeksi ocak ayında 80,4 iken şubat ayında %1,3 oranında azalarak 79,3 oldu. TCMB ocak ayına ilişkin reel sektör güven endeksi ve kapasite kullanım oranlarını yayımladı. Reel kesim güven endeksi (RKGE-MA) şubat ayında 0,9 puan azalarak 102,0 seviyesinde gerçekleşti. Kapasite kullanım oranı (KKO-MA) ise 0,6 puan artarak %77 seviyesinde gerçekleşti. TÜİK şubat ayına ilişkin hizmet, perakende ticaret ve inşaat güven endekslerini açıkladı. Güven endeksi geçen aya oranla perakende ticaret sektöründe %1 azalırken, inşaat sektöründe %1 ve hizmet sektöründe %1,6 artış gösterdi.

UYARI: Burada yer alan yatırım bilgi, yorum ve tavsiyeleri yatırım danışmanlığı kapsamında değildir. Yatırım danışmanlığı hizmeti; aracı kurumlar, portföy yönetim şirketleri, mevduat kabul etmeyen bankalar ile müşteri arasında imzalanacak yatırım danışmanlığı sözleşmesi çerçevesinde sunulmaktadır. Burada yer alan yorum ve tavsiyeler, yorum ve tavsiyede bulunanların kişisel görüşlerine dayanmaktadır. Bu görüşler mali durumunuz ile risk ve getiri tercihlerinize uygun olmayabilir. Bu nedenle, sadece burada yer alan bilgilere dayanılarak yatırım kararı verilmesi beklentilerinize uygun sonuçlar doğurmayabilir.

BIST-100 HAFTALIK TEKNİK GÖRÜNÜM

BIST100 Endeksi haftalık bazda %1,34 oranında yükseliş ile 9.374 puandan kapattı. Endeks geçtiğimiz haftaya 9.322 puandan başladıktan sonra haftalık bazda 9.173-9.416 aralığında dalgalı hareket etti. Endeksin işlem hacmi haftalık bazda 715,73mır TL ile yüksek bir tutarda gerçekleşti. Teknik açıdan yukarı yönlü hareketlerde 9.400 direnç bölgesini önemsemekteyiz. Bu seviyenin hacim destekli geçilmesiyle alımların devam edebileceğini tahmin etmekteyiz. Geri çekilmelerde kısa vadeli yönde takip ettiğimiz 5 günlük AO (9.338) desteği izlenebilir. Sonraki önemli destek olarak 9.000 seviyesini takip etmekteyiz. Dolar Bazlı Endeks haftalık bazda 2,97-3,04 cent bandında hareket etti. Teknik açıdan kısa vadede 3,00 cent seviyesi izlenebilir. Bu seviyenin korunmasıyla yukarı yönlü hareketler görülebilir, geçmişte yatay direnç konumunda test edilen 3,05-3,12 cent seviyeleri hedeflenebilir.



UYARI: Burada yer alan yatırım bilgi, yorum ve tavsiyeleri yatırım danışmanlığı kapsamında değildir. Yatırım danışmanlığı hizmeti; aracı kurumlar, portföy yönetim şirketleri, mevduat kabul etmeyen bankalar ile müşteri arasında imzalanacak yatırım danışmanlığı sözleşmesi çerçevesinde sunulmaktadır. Burada yer alan yorum ve tavsiyeler, yorum ve tavsiyede bulunanların kişisel görüşlerine dayanmaktadır. Bu görüşler mali durumunuz ile risk ve getiri tercihlerinize uygun olmayabilir. Bu nedenle, sadece burada yer alan bilgilere dayanılarak yatırım kararı verilmesi beklentilerinize uygun sonuçlar doğurmayabilir.

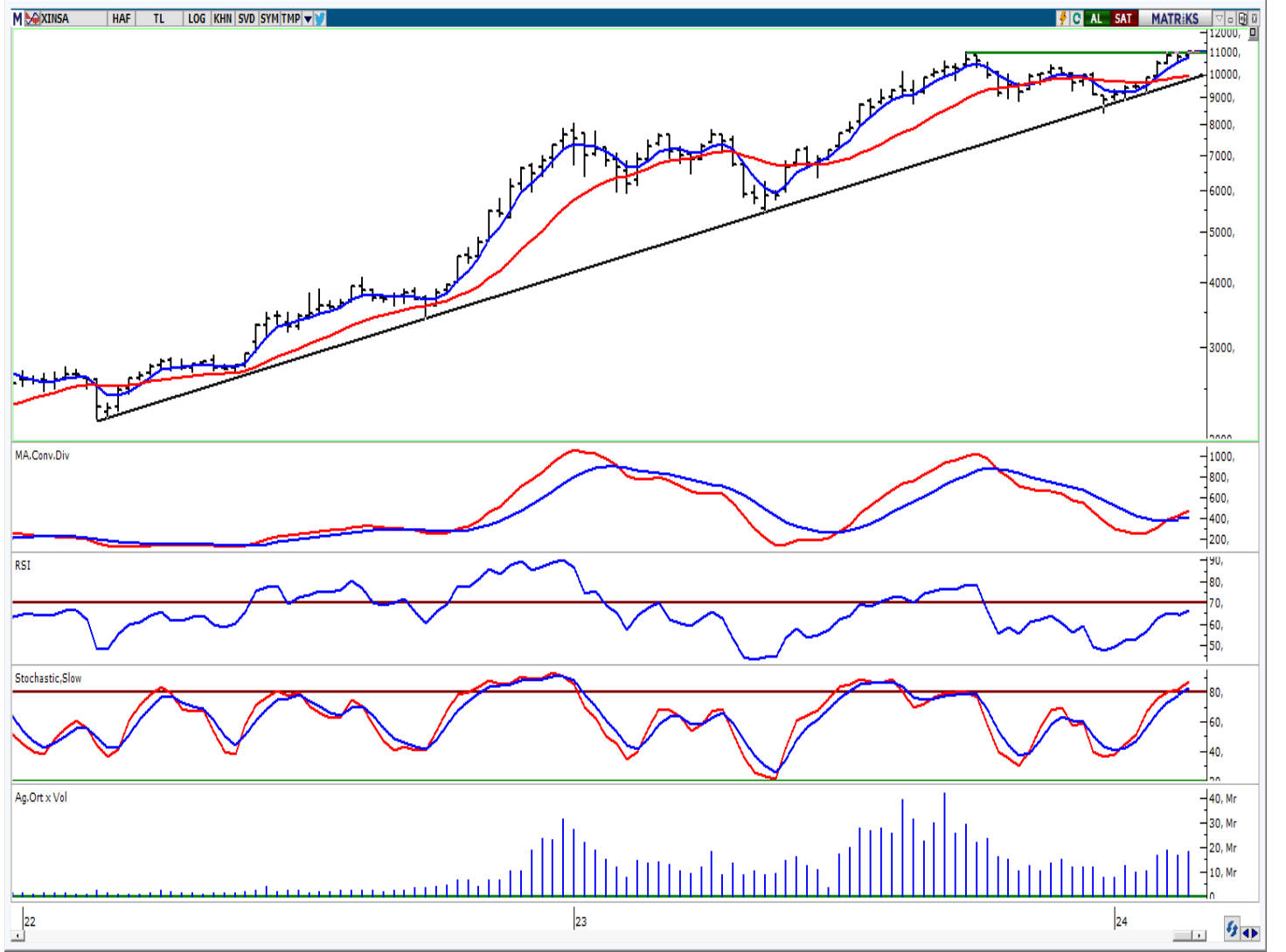
Borsa İstanbul'da Geçen Hafta Öne Çıkan Sektörler

Cuma günkü işlemlerde XILTM Endeksi %2,81 oranında sert yükselerek dikkat çekti.

XUTEK Endeksi haftalık bazda %12,80 oranında sert yükseldi.

Teknik Açıdan Önemsemiğimiz Sektörler

-XINSA (Haftalık): Haftalık bazda kapanış rekoru kırılmış olup teknik göstergeler pozitif bölgede bulunmaktadır. Teknik açıdan Eylül 2023 zirvesinin (yeşil) üzerine yerleşme olması durumunda alımların artabileceğini tahmin etmekteyiz.



UYARI: Burada yer alan yatırım bilgi, yorum ve tavsiyeleri yatırım danışmanlığı kapsamında değildir. Yatırım danışmanlığı hizmeti; aracı kurumlar, portföy yönetim şirketleri, mevduat kabul etmeyen bankalar ile müşteri arasında imzalanacak yatırım danışmanlığı sözleşmesi çerçevesinde sunulmaktadır. Burada yer alan yorum ve tavsiyeler, yorum ve tavsiyede bulunanların kişisel görüşlerine dayanmaktadır. Bu görüşler mali durumunuz ile risk ve getiri tercihlerinize uygun olmayabilir. Bu nedenle, sadece burada yer alan bilgilere dayanarak yatırım kararı verilmesi beklentilerinize uygun sonuçlar doğurmayabilir.

HAFTALIK PARA GİRİŞİ OLAN HİSSELER - İlk 5 Kurum (TL)

Sıra	Hisse	Kapanış	Alıcılar Hacim	Satıcılar Hacim	Para Girişi
1	KCHOL	174,6	770.617.700	-433.607.600	337.010.100
2	FROTO	1.013,00	886.139.100	-583.477.900	302.661.200
3	SAHOL	82,05	883.141.000	-601.496.200	281.644.800
4	ASELS	63,3	830.180.300	-552.872.300	277.308.000
5	VESTL	92,6	1.057.506.000	-835.055.200	222.450.800
6	MGROS	475,00	639.417.600	-449.536.200	189.881.400
7	REEDR	60,75	826.298.800	-646.089.100	180.209.700
8	TAVHL	166,00	692.284.900	-532.541.900	159.743.000
9	PETKM	25,44	688.252.100	-548.767.400	139.484.700
10	AKBNK	42,9	1.570.941.000	-1.442.077.000	128.864.000
11	ASTOR	125,00	532.586.300	-412.329.400	120.256.900
12	ENKAI	40,96	327.773.500	-212.099.400	115.674.100
13	MIATK	70,1	788.621.100	-677.311.700	111.309.400
14	ALARK	136,6	583.241.900	-473.223.500	110.018.400
15	CCOLA	644,00	395.525.100	-291.241.100	104.284.000
16	TUPRS	164,1	1.274.846.000	-1.176.505.000	98.341.000
17	YEOTK	273,75	405.863.500	-318.405.300	87.458.200
18	AGROT	41,00	380.052.900	-293.087.400	86.965.500
19	PSGYO	8,5	554.847.600	-487.464.000	67.383.600
20	HALKB	15,51	220.790.400	-156.915.000	63.875.400
21	KONTR	297,00	512.831.500	-461.170.300	51.661.200
22	ORGE	86,5	111.889.300	-61.974.560	49.914.740
23	AYGAZ	156,7	103.642.800	-54.043.320	49.599.480
24	TKNSA	48,66	158.867.600	-110.361.300	48.506.300
25	AKFYE	28,1	373.969.600	-326.093.100	47.876.500
26	AHGAZ	13,17	101.329.000	-57.386.480	43.942.520
27	EGEEN	14982,5	130.574.100	-87.955.800	42.618.300
28	ARCLK	160,3	127.212.600	-84.752.450	42.460.150
29	ISMEN	37,24	196.143.100	-154.994.100	41.149.000
30	VRGYO	41,26	119.088.000	-78.114.660	40.973.340
31	ZOREN	5,92	323.263.700	-282.770.800	40.492.900
32	TARKM	835,00	230.807.700	-191.156.300	39.651.400
33	AKSA	108,00	215.347.900	-177.164.600	38.183.300
34	ENERY	153,3	160.316.800	-122.234.000	38.082.800
35	SNGYO	4,13	94.274.100	-56.581.840	37.692.260
36	SDTTR	402,5	77.559.230	-42.400.620	35.158.610
37	BERA	16,05	73.869.460	-39.152.340	34.717.120
38	ADESE	2,83	153.265.000	-119.962.900	33.302.100
39	DERHL	13,5	92.762.400	-59.510.790	33.251.610
40	SMART	57,2	143.522.200	-112.432.900	31.089.300

Kaynak: MATRIKS

UYARI: Burada yer alan yatırım bilgi, yorum ve tavsiyeleri yatırım danışmanlığı kapsamında değildir. Yatırım danışmanlığı hizmeti; aracı kurumlar, portföy yönetim şirketleri, mevduat kabul etmeyen bankalar ile müşteri arasında imzalanacak yatırım danışmanlığı sözleşmesi çerçevesinde sunulmaktadır. Burada yer alan yorum ve tavsiyeler, yorum ve tavsiyede bulunanların kişisel görüşlerine dayanmaktadır. Bu görüşler mali durumunuz ile risk ve getiri tercihlerinize uygun olmayabilir. Bu nedenle, sadece burada yer alan bilgilere dayanılarak yatırım kararı verilmesi beklentilerinize uygun sonuçlar doğurmayabilir.

HAFTALIK PARA ÇIKIŞI OLAN HİSSELER - İlk 5 Kurum (TL)

Sıra	Hisse	Kapanış	Alıcılar Hacim	Satıcılar Hacim	Para Çıkışı
1	EREGL	46,5	3.189.406.000	-4.741.064.000	-1.551.658.000
2	GARAN	66,35	1.118.566.000	-1.549.654.000	-431.088.000
3	ISCTR	28,74	541.254.800	-714.433.900	-173.179.100
4	SISE	52,35	411.879.600	-582.167.500	-170.287.900
5	DOAS	274,00	277.060.400	-445.929.000	-168.868.600
6	SASA	40,08	338.288.400	-485.053.900	-146.765.500
7	TSKB	8,15	212.340.000	-349.758.900	-137.418.900
8	TTRAK	877,00	214.301.900	-346.032.600	-131.730.700
9	YKBNK	24,2	775.602.900	-882.957.300	-107.354.400
10	TURSG	50,35	263.488.700	-368.374.200	-104.885.500
11	OYAKC	73,55	298.102.500	-402.045.500	-103.943.000
12	TOASO	275,5	522.980.300	-615.328.000	-92.347.700
13	KOZAA	51,3	155.195.800	-235.776.600	-80.580.800
14	SOKM	70,45	213.548.800	-289.876.500	-76.327.700
15	DAPGM	34,36	468.625.200	-542.901.200	-74.276.000
16	EKGYO	11,63	372.432.200	-443.434.500	-71.002.300
17	THYAO	286,5	1.224.938.000	-1.295.108.000	-70.170.000
18	KRDMD	28,68	384.746.800	-454.140.800	-69.394.000
19	AYCES	1.111,00	250.902.500	-318.882.900	-67.980.400
20	MAGEN	13,95	1.414.239.000	-1.476.308.000	-62.069.000
21	TCELL	68,35	713.239.200	-772.769.800	-59.530.600
22	KOZAL	23,44	216.024.100	-274.691.300	-58.667.200
23	HEKTS	20,34	149.295.900	-197.412.600	-48.116.700
24	PATEK	82,3	128.236.800	-176.282.200	-48.045.400
25	GUBRF	192,4	272.068.800	-319.214.500	-47.145.700
26	BRSAN	695,00	168.548.800	-212.558.000	-44.009.200
27	PENTA	21,86	100.953.500	-144.932.900	-43.979.400
28	ARASE	76,6	64.092.660	-107.755.200	-43.662.540
29	CLEBI	1.309,00	116.887.500	-154.509.900	-37.622.400
30	AKFGY	2,5	56.828.640	-91.510.900	-34.682.260
31	HATSN	83,45	63.015.370	-94.320.510	-31.305.140
32	POLTK	23272,5	125.469.200	-155.504.900	-30.035.700
33	ICBCT	17,09	36.449.980	-66.434.480	-29.984.500
34	FORMT	2,9	52.007.740	-81.777.510	-29.769.770
35	INVEO	47,00	37.073.320	-65.059.420	-27.986.100
36	YYLGD	16,06	84.918.710	-111.612.500	-26.693.790
37	PAPIL	155,00	86.483.070	-113.101.300	-26.618.230
38	ALFAS	110,3	65.152.500	-91.342.330	-26.189.830
39	DOCO	4.815,00	65.962.010	-91.758.410	-25.796.400
40	CEMAS	4,84	101.799.900	-127.532.400	-25.732.500

Kaynak: MATRIKS

UYARI: Burada yer alan yatırım bilgi, yorum ve tavsiyeleri yatırım danışmanlığı kapsamında değildir. Yatırım danışmanlığı hizmeti; aracı kurumlar, portföy yönetim şirketleri, mevduat kabul etmeyen bankalar ile müşteri arasında imzalanacak yatırım danışmanlığı sözleşmesi çerçevesinde sunulmaktadır. Burada yer alan yorum ve tavsiyeleri, yorum ve tavsiyede bulunanların kişisel görüşlerine dayanmaktadır. Bu görüşler mali durumunuz ile risk ve getiri tercihlerinize uygun olmayabilir. Bu nedenle, sadece burada yer alan bilgilere dayanılarak yatırım kararı verilmesi beklentilerinize uygun sonuçlar doğurmayabilir.

26 Şubat Pazartesi

Ülke	TSİ	Veri	Dönem	Beklenti	Önceki
Japonya	02:50	Hizmet ÜFE (Aylık)	Ocak		0,10%
Japonya	02:50	Hizmet ÜFE (Yıllık)	Ocak	2,40%	2,40%
ABD	16:00	İnşaat İzinleri (Final)	Ocak	1,47M	1,47M
ABD	18:00	Yeni Konut Satışları	Ocak	680K	664K
Türkiye		OTKAR 4Ç23	4. Çeyrek		

27 Şubat Salı

Ülke	TSİ	Veri	Dönem	Beklenti	Önceki
Japonya	02:30	TÜFE (Aylık)	Ocak		0,10%
Japonya	02:30	TÜFE (Yıllık)	Ocak		2,60%
Almanya	10:00	GfK Tüketici Güven Endeksi	Mart	-28,5	-29,7
ABD	16:30	Dayanıklı Mal Siparişleri (Aylık)	Ocak	-4,50%	0,00%
ABD	17:00	S&P Case Shiller Ulusal Konut Fiyatları (Aylık)	Ara		0,20%
ABD	17:00	S&P Case Shiller Ulusal Konut Fiyatları (Yıllık)	Ara		5,10%
ABD	18:00	CB Tüketici Güven Endeksi	Şub	114	114,8

28 Şubat Çarşamba

Ülke	TSİ	Veri	Dönem	Beklenti	Önceki
Japonya	08:00	Öncü Göstergeler Endeksi (Final)	Ara	110	110
Türkiye	10:00	Dış Ticaret Dengesi (Final-USD)	Ocak		-6,17Mlr
Türkiye	10:00	Ekonomik Güven Endeksi	Şub		99,4
Euro Bölgesi	13:00	Ekonomik Görünüm Endeksi	Şub	96,6	96,2
Euro Bölgesi	13:00	Tüketici Güven Endeksi (Final)	Şub	-15,5	-15,5
ABD	16:30	Çekirdek PCE	4. Çeyrek	2,00%	2,00%
ABD	16:30	PCE	4. Çeyrek		1,70%
ABD	16:30	GSYH (İkinci Tahmin)	4. Çeyrek	1,50%	3,30%
ABD	16:30	Öncü Mal Ticaret Dengesi (USD)	Ocak	-88,1B	-88,5B
Türkiye		FROTO 4Ç23	4. Çeyrek		

29 Şubat Perşembe

Ülke	TSİ	Veri	Dönem	Beklenti	Önceki
Japonya	02:50	Sanayi Üretimi (Öncü-Aylık)	Ocak	-7,30%	1,40%
Japonya	02:50	Sanayi Üretimi (Öncü-Yıllık)	Ocak		-1,00%
Almanya	10:00	Perakende Satışlar (Aylık)	Ocak	0,50%	-1,60%
Almanya	10:00	Perakende Satışlar (Yıllık)	Ocak		-1,70%
Türkiye	10:00	GSYH	2023	4,40%	5,60%
Türkiye	10:00	GSYH (Yıllık)	4. Çeyrek	3,60%	5,90%
Türkiye	10:00	Hizmet ÜFE (Aylık)	Ocak		3,59%
Türkiye	10:00	Hizmet ÜFE (Yıllık)	Ocak		81,18%
Almanya	11:55	MD İşsizlik Oranı	Şub	5,80%	5,80%
Almanya	16:00	TÜFE (Öncü-Aylık)	Şub	0,50%	0,20%
Almanya	16:00	TÜFE (Öncü-Yıllık)	Şub	2,60%	2,90%
ABD	16:30	Çekirdek PCE (Aylık)	Ocak	0,40%	0,20%
ABD	16:30	Çekirdek PCE (Yıllık)	Ocak	2,80%	2,90%
ABD	16:30	PCE (Aylık)	Ocak	0,30%	0,20%
ABD	16:30	PCE (Yıllık)	Ocak	2,40%	2,60%
ABD	16:30	İşsizlik Başvuruları	Haftalık	209K	201K
ABD	16:30	Kişisel Gelirler (Aylık)	Ocak	0,50%	0,30%
ABD	16:30	Kişisel Tüketim (Aylık)	Ocak	0,30%	0,70%
ABD	18:00	Bekleyen Konut Satışları (Aylık)	Ocak		8,30%
ABD	18:00	Bekleyen Konut Satışları (Yıllık)	Ocak		1,30%
Türkiye		KBORU 4Ç23	4. Çeyrek		

UYARI: Burada yer alan yatırım bilgi, yorum ve tavsiyeleri yatırım danışmanlığı kapsamında değildir. Yatırım danışmanlığı hizmeti; aracı kurumlar, portföy yönetim şirketleri, mevduat kabul etmeyen bankalar ile müşteri arasında imzalanacak yatırım danışmanlığı sözleşmesi çerçevesinde sunulmaktadır. Burada yer alan yorum ve tavsiyeler, yorum ve tavsiyede bulunanların kişisel görüşlerine dayanmaktadır. Bu görüşler mali durumunuz ile risk ve getiri tercihlerinize uygun olmayabilir. Bu nedenle, sadece burada yer alan bilgilere dayanılarak yatırım kararı verilmesi beklentilerinize uygun sonuçlar doğurmayabilir.

01 Mart Cuma

Ülke	TSİ	Veri	Dönem	Beklenti	Önceki
Japonya	02:30	İşsizlik Oranı	Ocak	2,40%	2,40%
Japonya	03:30	Au Jibun Bank İmalat PMI (Final)	Şub	47,2	47,2
Çin	04:30	NBS Bileşik PMI	Şub		50,9
Çin	04:30	NBS Hizmet PMI	Şub	50,8	50,7
Çin	04:30	NBS İmalat PMI	Şub	49,1	49,2
Çin	04:45	Caixin İmalat PMI	Şub	50,7	50,8
Japonya	08:00	Tüketici Güven Endeksi	Şub	38,4	38
Türkiye	10:00	İSO İmalat PMI	Şub		49,2
Almanya	11:55	HCOB İmalat PMI (Final)	Şub	42,3	42,3
Euro Bölgesi	12:00	HCOB İmalat PMI (Final)	Şub	46,1	46,1
Türkiye	12:00	İstanbul Perakende Fiyatlar (Aylık)	Şub		6,72%
Türkiye	12:00	İstanbul Perakende Fiyatlar (Yıllık)	Şub		76,12%
İngiltere	12:30	S&P/CIPS İmalat PMI (Final)	Şub	47,1	47
Euro Bölgesi	13:00	İşsizlik Oranı	Ocak	6,40%	6,40%
Euro Bölgesi	13:00	TÜFE (Öncü-Aylık)	Şub		-0,40%
Euro Bölgesi	13:00	TÜFE (Öncü-Yıllık)	Şub	2,50%	2,80%
ABD	17:45	S&P İmalat PMI (Final)	Şub		
ABD	18:00	ISM İmalat PMI	Şub	49,1	49,1
ABD	18:00	Michigan Tüketici Güven Endeksi (Final)	Şub	79,6	79,6
Türkiye		ARCLK 4Ç23	4. Çeyrek		
Türkiye		BRSAN 4Ç23	4. Çeyrek		

UYARI: Burada yer alan yatırım bilgi, yorum ve tavsiyeleri yatırım danışmanlığı kapsamında değildir. Yatırım danışmanlığı hizmeti; aracı kurumlar, portföy yönetim şirketleri, mevduat kabul etmeyen bankalar ile müşteri arasında imzalanacak yatırım danışmanlığı sözleşmesi çerçevesinde sunulmaktadır. Burada yer alan yorum ve tavsiyeler, yorum ve tavsiyede bulunanların kişisel görüşlerine dayanmaktadır. Bu görüşler mali durumunuz ile risk ve getiri tercihlerinize uygun olmayabilir. Bu nedenle, sadece burada yer alan bilgilere dayanılarak yatırım kararı verilmesi beklentilerinize uygun sonuçlar doğurmayabilir.

PİRAMİT MENKUL KIYMETLER A.Ş.

Gümüşsuyu Mah. İnönü Cad. Işık Apt. No:53 Kat:5 Daire 9-10 Taksim/İstanbul
Tel: 0212 293 95 00 Faks: 0212 293 95 60

Balıkesir İrtibat Bürosu

Altıeylül Mah. Keçeci sok. Özcanerİşmerkezi No:17 K:1 Altıeylül/ Balıkesir
Tel: 0266 280 15 00 Faks: 0266 245 23 34

Ferdi Uğur Taçkınlar

Araştırma Müdürü

02123953227

ugur.tackinlar@piramitmenkul.com.tr

Arif Tekin Seğmen

Piramit PYS Araştırma Uzmanı

02123953213

arif.segmen@piramitmenkul.com.tr

Ahmet Ökmen

Araştırma Uzmanı

02123953251

ahmet.okmen@piramitmenkul.com.tr



UYARI: Burada yer alan yatırım bilgi, yorum ve tavsiyeleri yatırım danışmanlığı kapsamında değildir. Yatırım danışmanlığı hizmeti; aracı kurumlar, portföy yönetim şirketleri, mevduat kabul etmeyen bankalar ile müşteri arasında imzalanacak yatırım danışmanlığı sözleşmesi çerçevesinde sunulmaktadır. Burada yer alan yorum ve tavsiyeler, yorum ve tavsiyede bulunanların kişisel görüşlerine dayanmaktadır. Bu görüşler mali durumunuz ile risk ve getiri tercihlerinize uygun olmayabilir. Bu nedenle, sadece burada yer alan bilgilere dayanılarak yatırım kararı verilmesi beklentilerinize uygun sonuçlar doğurmayabilir.