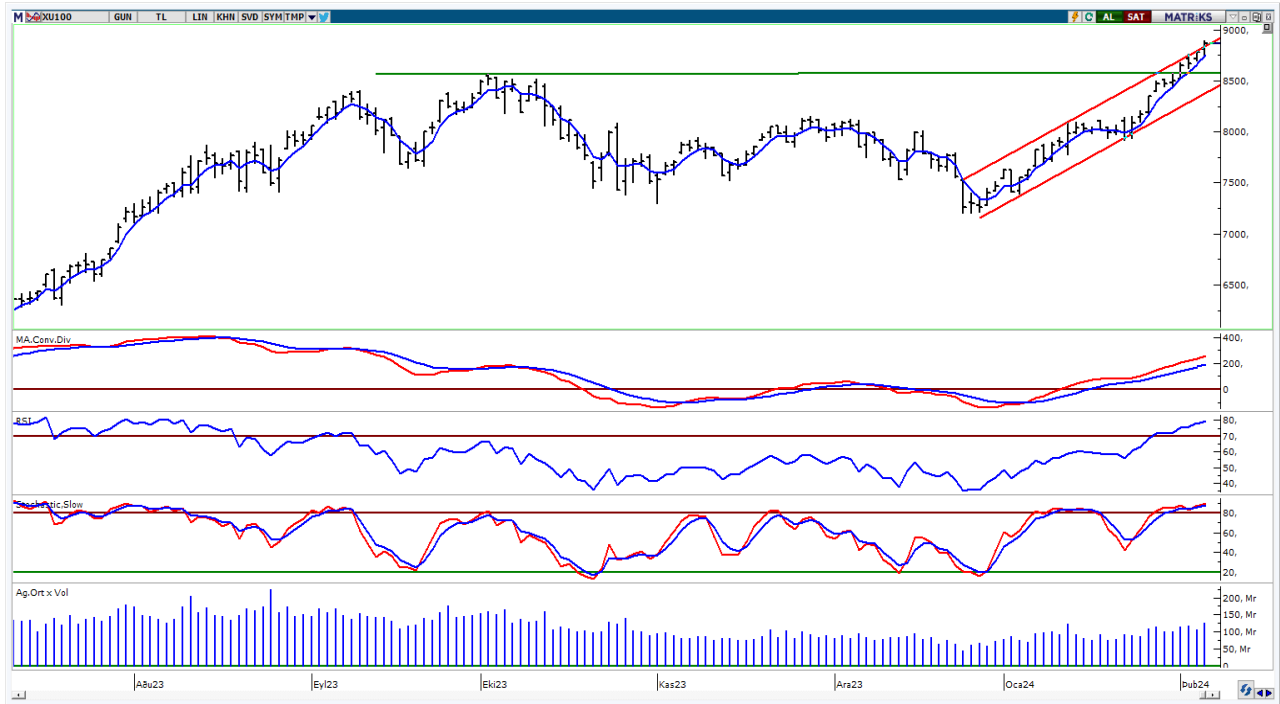


BIST-100

	Kapanış	Destek-1	Destek-2	Destek-3	Direnç-1	Direnç-2	Direnç-3
BIST100	8.869	8.749	8.562	8.400			

BIST100 Endeksi dünkü işlemleri %1,05 oranında yükseliş ile 8.869 puandan kapattı. Endeks güne 8.810 puan ile alıcılı bir görünümle başladıktan sonra gün içinde 8.751-8.890 bandında dalgalı hareket etti. Endekste gün içinde güçlü alımlar etkili oldu ve kapanış rekoru (8.869) kırıldı. Endeksin işlem hacmi 125,51mlr TL ile yüksek bir tutarda gerçekleşti. Teknik açıdan geri çekilmelerde 5 günlük AO (mavi) 8.749 desteği ve Ekim 2023 zirvesini (8.562) önemsemekteyiz. Bu seviyelerin korunmasıyla alımların devam edebileceğini tahmin etmekteyiz. USD bazında 2,88 cent seviyesinden başlayan endeks günü 2,90 centten kapattı. Gün içinde 2,86-2,90 cent bandında dalgalı hareket edildi. Teknik açıdan geri çekilmelerde kısa vadeli yönde takip ettiğimiz 5 günlük AO (2,86 cent) desteğini takip etmekteyiz. Yukarı yönlü hareketlerde 3,00 cent direnç bölgesi izlenebilir.

BIST100 Grafik



UYARI: Burada yer alan yatırım bilgi, yorum ve tavsiyeleri yatırım danışmanlığı kapsamında değildir. Yatırım danışmanlığı hizmeti; aracı kurumlar, portföy yönetim şirketleri, mevduat kabul etmeyen bankalar ile müşteri arasında imzalanacak yatırım danışmanlığı sözleşmesi çerçevesinde sunulmaktadır. Burada yer alan yorum ve tavsiyeler, yorum ve tavsiyede bulun anların kişisel görüşlerine dayanmaktadır. Bu görüşler mali durumunuz ile risk ve getiri tercihlerinize uygun olmayabilir. Bu nedenle, sadece burada yer alan bilgilere dayanılarak yatırım kararı verilmesi beklentilerinize uygun sonuçlar doğurmayabilir.

VIOP30 Yakın Vade Kontratı

	Uzlaşma Fiyatı	Destek-1	Destek-2	Destek-3	Direnç-1	Direnç-2	Direnç-3
VIOP30	9.659	9.586	9.305	8.900	9.840		

VIOP30 Yakın Vade Kontratı, günü 9.659 uzlaşma fiyatından yatay alıcılı bir görünüm ile kapattı. Kontrat gün içinde 9.560-9.734 bandında dalgalı hareket etti. Teknik bakımdan geri çekilmelerde 5 günlük AO (mavi) 9.586 ve 22 günlük AO (kırmızı) 9.305 destekleri izlenebilir. Yukarı yönlü hareketlerde yükselen kanal direnç bölgesini (9.840) önemsemekteyiz.

VIOP30 Yakın Vade Kontratı Grafik



UYARI: Burada yer alan yatırım bilgi, yorum ve tavsiyeleri yatırım danışmanlığı kapsamında değildir. Yatırım danışmanlığı hizmeti; aracı kurumlar, portföy yönetim şirketleri, mevduat kabul etmeyen bankalar ile müşteri arasında imzalanacak yatırım danışmanlığı sözleşmesi çerçevesinde sunulmaktadır. Burada yer alan yorum ve tavsiyeler, yorum ve tavsiyede bulun anların kişisel görüşlerine dayanmaktadır. Bu görüşler mali durumunuz ile risk ve getiri tercihlerinize uygun olmayabilir. Bu nedenle, sadece burada yer alan bilgilere dayanarak yatırım kararı verilmesi beklentilerinize uygun sonuçlar doğurmayabilir.

USDTRY

	Son	Destek-1	Destek-2	Destek-3	Direnç-1	Direnç-2	Direnç-3
USDTRY	30,59	30,35	30,00	29,00	30,80		

USDTRY kurunda dünkü işlemlerde 30,4053-30,6046 bandında hareket edildi. Dolar/TL'de geri çekilmelerde 22 günlük AO (kırmızı) 30,35 desteğini takip etmekteyiz. Yukarı yönlü hareketlerde 30,80 direnç bölgesini önemsemekteyiz.



UYARI: Burada yer alan yatırım bilgi, yorum ve tavsiyeleri yatırım danışmanlığı kapsamında değildir. Yatırım danışmanlığı hizmeti; aracı kurumlar, portföy yönetim şirketleri, mevduat kabul etmeyen bankalar ile müşteri arasında imzalanacak yatırım danışmanlığı sözleşmesi çerçevesinde sunulmaktadır. Burada yer alan yorum ve tavsiyeler, yorum ve tavsiyede bulun anların kişisel görüşlerine dayanmaktadır. Bu görüşler mali durumunuz ile risk ve getiri tercihlerinize uygun olmayabilir. Bu nedenle, sadece burada yer alan bilgilere dayanarak yatırım kararı verilmesi beklentilerinize uygun sonuçlar doğurmayabilir.

07.02.2024

GÜNLÜK PARA GİRİŐİ OLAN HİŐELER - İlk 5 Kurum (TL) 06.02.2024

Sıra	Hisse	Kapanıő	Alıcılar Hacim	Satıcılar Hacim	Para Giriő
1	AKBNK	41,04	462.608.700	-308.652.300	153.956.400
2	FROTO	938,00	206.583.800	-113.412.800	93.171.000
3	ISCTR	26,12	333.784.000	-253.104.900	80.679.100
4	VAKBN	14,54	192.181.500	-132.818.100	59.363.400
5	EKGYO	10,45	292.912.600	-234.186.900	58.725.700
6	BIMAS	378,5	216.948.400	-159.655.700	57.292.700
7	SAHOL	77,35	384.302.200	-328.837.000	55.465.200
8	THYAO	291,00	939.474.200	-884.921.800	54.552.400
9	SASA	39,8	336.667.000	-286.476.200	50.190.800
10	ENKAI	38,9	120.300.800	-72.387.620	47.913.180
11	CIMSA	37,14	96.400.010	-49.443.110	46.956.900
12	ARDYZ	47,52	119.205.700	-77.886.980	41.318.720
13	TAVHL	147,4	80.206.980	-45.661.840	34.545.140
14	EREGL	44,2	466.958.800	-435.480.800	31.478.000
15	TOASO	257,00	115.205.000	-88.450.860	26.754.140
16	HALKB	13,4	71.311.640	-45.501.360	25.810.280
17	KLGYO	3,66	67.742.560	-44.165.890	23.576.670
18	EUPWR	182,00	74.840.870	-51.757.150	23.083.720
19	TCELL	69,35	261.975.200	-239.378.500	22.596.700
20	AKFYE	21,5	71.658.280	-50.199.400	21.458.880
21	HATSN	82,85	203.458.700	-182.685.400	20.773.300
22	REEDR	37,9	125.562.600	-105.196.200	20.366.400
23	KCHOL	170,6	180.486.200	-161.034.600	19.451.600
24	TKFEN	45,16	52.330.770	-33.002.760	19.328.010
25	KOZAA	50,7	78.884.620	-62.922.320	15.962.300
26	KBORU	148,00	142.603.200	-126.847.000	15.756.200
27	VESBE	20,02	90.117.050	-74.378.190	15.738.860
28	AKSA	96,95	50.600.510	-34.985.220	15.615.290
29	ALBRK	4,59	59.324.850	-44.112.380	15.212.470
30	BTCIM	111,60	53.396.210	-38.365.030	15.031.180
31	KONTR	251,75	99.557.130	-85.620.560	13.936.570
32	SELEC	61,85	45.610.370	-31.734.150	13.876.220
33	GLYHO	11,8	67.656.700	-53.931.450	13.725.250
34	ARENA	47,92	71.260.270	-57.715.660	13.544.610
35	SDTTR	425,00	155.315.700	-142.490.600	12.825.100
36	KMPUR	68,9	28.205.920	-15.665.050	12.540.870
37	POLHO	14,36	25.184.350	-13.055.670	12.128.680
38	SEGYO	7,08	27.261.810	-15.712.540	11.549.270
39	DOHOL	13,59	43.906.480	-32.377.760	11.528.720
40	MPARK	164,20	37.533.220	-26.877.470	10.655.750

Kaynak: MATRIKS

UYARI: Burada yer alan yatırım bilgi, yorum ve tavsiyeleri yatırım danışmanlığı kapsamında değildir. Yatırım danışmanlığı hizmeti; aracı kurumlar, portföy yönetim şirketleri, mevduat kabul etmeyen bankalar ile müşteri arasında imzalanacak yatırım danışmanlığı sözleşmesi çerçevesinde sunulmaktadır. Burada yer alan yorum ve tavsiyeler, yorum ve tavsiyede bulun anların kişisel görüşlerine dayanmaktadır. Bu görüşler mali durumunuz ile risk ve getiri tercihlerinize uygun olmayabilir. Bu nedenle, sadece burada yer alan bilgilere dayanılarak yatırım kararı verilmesi beklentilerinize uygun sonuçlar doğurmayabilir.

07.02.2024

GÜNLÜK PARA ÇIKIŐI OLAN HİSSELER - İlk 5 Kurum (TL) 06.02.2024

Sıra	Hisse	Kapanıő	Alıcılar Hacim	Satıcılar Hacim	Para Çıkıőı
1	TUPRS	154,5	277.638.300	-507.650.800	-230.012.500
2	BINHO	652,00	380.550.000	-505.072.000	-124.522.000
3	GARAN	65,05	220.076.600	-336.027.800	-115.951.200
4	YKBNK	22,82	195.990.000	-274.631.100	-78.641.100
5	MIATK	54,65	136.578.600	-202.990.900	-66.412.300
6	TTRAK	833,00	86.530.130	-146.480.700	-59.950.570
7	KOZAL	21,24	90.421.530	-144.558.200	-54.136.670
8	ASELS	52,3	164.629.700	-215.874.900	-51.245.200
9	TTKOM	32,86	116.158.700	-165.523.900	-49.365.200
10	SISE	50,1	117.331.400	-158.372.500	-41.041.100
11	EMKEL	19,1	65.172.360	-100.936.900	-35.764.540
12	ADGYO	35,1	40.401.850	-72.397.180	-31.995.330
13	ASTOR	124,5	68.232.570	-93.417.510	-25.184.940
14	EKOS	68,7	222.721.900	-247.154.700	-24.432.800
15	HEKTS	18,34	27.122.580	-51.054.720	-23.932.140
16	ECZYT	287,00	27.265.850	-50.461.830	-23.195.980
17	CMBTN	2.630,00	71.158.650	-93.404.960	-22.246.310
18	DAPGM	31,4	64.572.520	-86.735.540	-22.163.020
19	CANTE	18,55	36.833.220	-57.864.500	-21.031.280
20	SURGY	56,5	76.405.610	-96.888.900	-20.483.290
21	KCAER	41,88	31.750.310	-52.174.900	-20.424.590
22	AVPGY	52,00	39.254.260	-59.406.190	-20.151.930
23	AYGAZ	145,2	33.256.290	-52.303.390	-19.047.100
24	PAPIL	97,8	28.417.240	-46.583.050	-18.165.810
25	YAPRK	294,00	63.215.330	-81.138.440	-17.923.110
26	GUBRF	143,00	65.936.030	-83.592.320	-17.656.290
27	QUAGR	3,99	21.505.320	-38.657.380	-17.152.060
28	POLTK	22.210,00	35.787.890	-51.056.960	-15.269.070
29	ICBCT	18,33	15.232.440	-29.706.040	-14.473.600
30	TSPOR	1,66	46.565.260	-60.840.040	-14.274.780
31	AGHOL	236,7	35.139.080	-48.605.200	-13.466.120
32	SOKM	69,00	107.651.100	-121.035.000	-13.383.900
33	ANSGR	73,7	26.797.120	-39.917.890	-13.120.770
34	INVEO	47,52	21.046.060	-34.025.060	-12.979.000
35	COLLA	600,00	201.760.200	-214.710.000	-12.949.800
36	TSKB	8,26	46.378.820	-58.937.980	-12.559.160
37	HTTBT	70,3	14.422.360	-25.812.030	-11.389.670
38	AGROT	32,9	55.256.050	-66.543.810	-11.287.760
39	TEZOL	21,8	44.501.070	-55.622.310	-11.121.240
40	KLSEK	75,25	20.405.360	-31.348.340	-10.942.980

Kaynak: MATRIKS

UYARI: Burada yer alan yatırım bilgi, yorum ve tavsiyeleri yatırım danışmanlığı kapsamında değildir. Yatırım danışmanlığı hizmeti; aracı kurumlar, portföy yönetim şirketleri, mevduat kabul etmeyen bankalar ile müşteri arasında imzalanacak yatırım danışmanlığı sözleşmesi çerçevesinde sunulmaktadır. Burada yer alan yorum ve tavsiyeler, yorum ve tavsiyede bulun anların kişisel görüşlerine dayanmaktadır. Bu görüşler mali durumunuz ile risk ve getiri tercihlerinize uygun olmayabilir. Bu nedenle, sadece burada yer alan bilgilere dayanılarak yatırım kararı verilmesi beklentilerinize uygun sonuçlar doğurmayabilir.

PİRAMİT MENKUL KIYMETLER A.Ő.

Gümüşsuyu Mah. İnönü Cad. Işık Apt. No:53 Kat:5 Daire 9-10 Taksim/İstanbul
Tel: 0212 293 95 00 Faks: 0212 293 95 60

Balıkesir İrtibat Bürosu

Altıeylül Mah. Keçeci sok. Özcanerİşmerkezi No:17 K:1 Altıeylül/ Balıkesir
Tel: 0266 280 15 00 Faks: 0266 245 23 34

Ferdi Uğur Taçkınlar

Araştırma Müdürü
02123953227

ugur.tackinlar@piramitmenkul.com.tr

Arif Tekin Seğmen

Piramit PYS Araştırma Uzmanı
02123953213

arif.segmen@piramitmenkul.com.tr

Ahmet Ökmen

Araştırma Uzmanı
02123953251

ahmet.okmen@piramitmenkul.com.tr



UYARI: Burada yer alan yatırım bilgi, yorum ve tavsiyeleri yatırım danışmanlığı kapsamında değildir. Yatırım danışmanlığı hizmeti; aracı kurumlar, portföy yönetim şirketleri, mevduat kabul etmeyen bankalar ile müşteri arasında imzalanacak yatırım danışmanlığı sözleşmesi çerçevesinde sunulmaktadır. Burada yer alan yorum ve tavsiyeler, yorum ve tavsiyede bulun anların kişisel görüşlerine dayanmaktadır. Bu görüşler mali durumunuz ile risk ve getiri tercihlerinize uygun olmayabilir. Bu nedenle, sadece burada yer alan bilgilere dayanılarak yatırım kararı verilmesi beklentilerinize uygun sonuçlar doğurmayabilir.