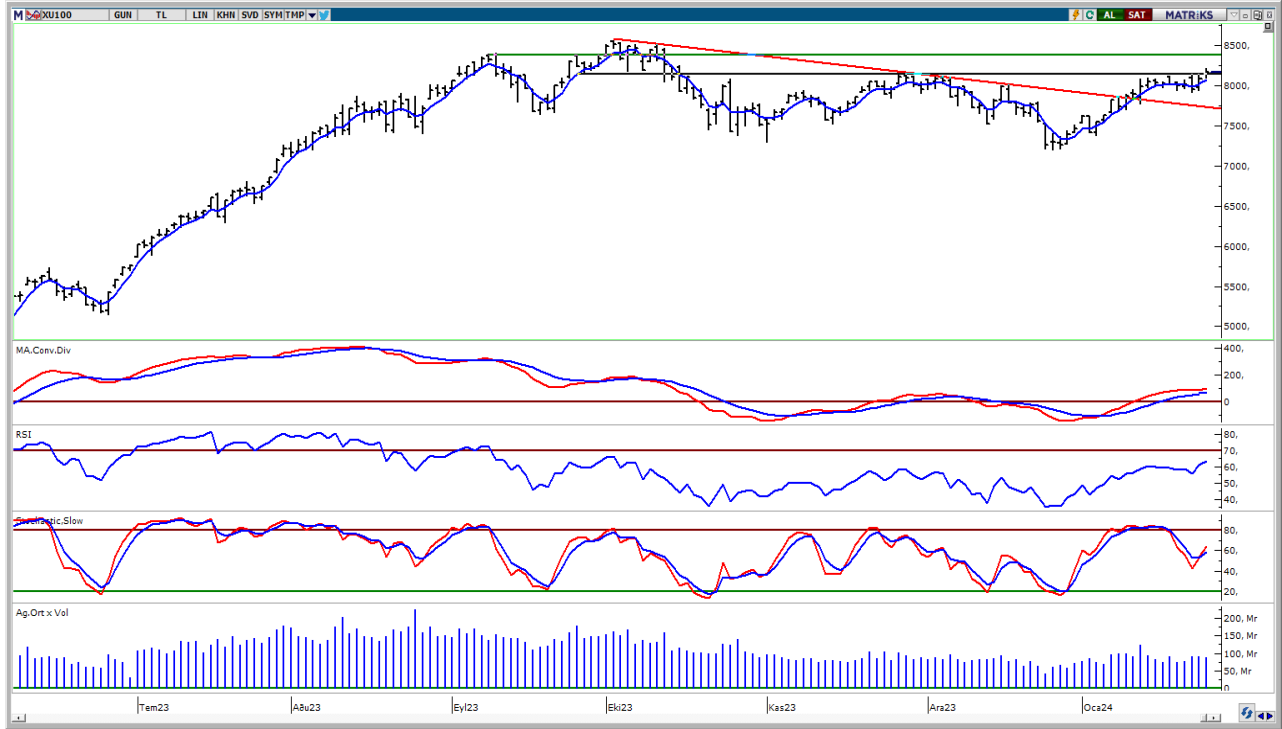


BIST-100

	Kapanış	Destek-1	Destek-2	Destek-3	Direnç-1	Direnç-2	Direnç-3
BIST100	8.169	8.072	8.000	7.830	8.400	8.562	

BIST100 Endeksi dünkü işlemleri %0,98 oranında yükseliş ile 8.169 puandan kapattı. Endeks güne 8.142 puan ile alıcılı bir görünümle başladıktan sonra gün içinde 8.095-8.212 bandında dalgalı hareket etti. Endeksin yukarı yönlü hareketinde Sınai Endeksi'nin %2,12 oranındaki sert yükselişi etkili oldu. Teknik açıdan yukarı yönlü hareketlerde 8.400 ara direnç olmak üzere tüm zamanların zirvesini (8.562) önemsemekteyiz. Geri çekilmelerde kısa vadeli yönde takip ettiğimiz 5 günlük AO (mavi) 8.072 desteği izlenebilir. Sonraki önemli seviye olarak 8.000 seviyeleri takip edilebilir. USD bazında 2,69 cent seviyesinden başlayan endeks günü 2,70 centten kapattı. Gün içinde 2,67-2,71 cent bandında hareket edildi. Teknik bakımdan yukarı yönlü hareketlerde 200 günlük AO (2,71 cent) seviyesini takip etmekteyiz. Bu seviyenin üzerine yerleşme olması durumunda alımlar devam edebilir, 2,82 cent direnç bölgesi hedefe girebilir. Geri çekilmelerde 5 günlük AO (2,67 cent) seviyesini takip etmekteyiz.

BIST100 Grafik



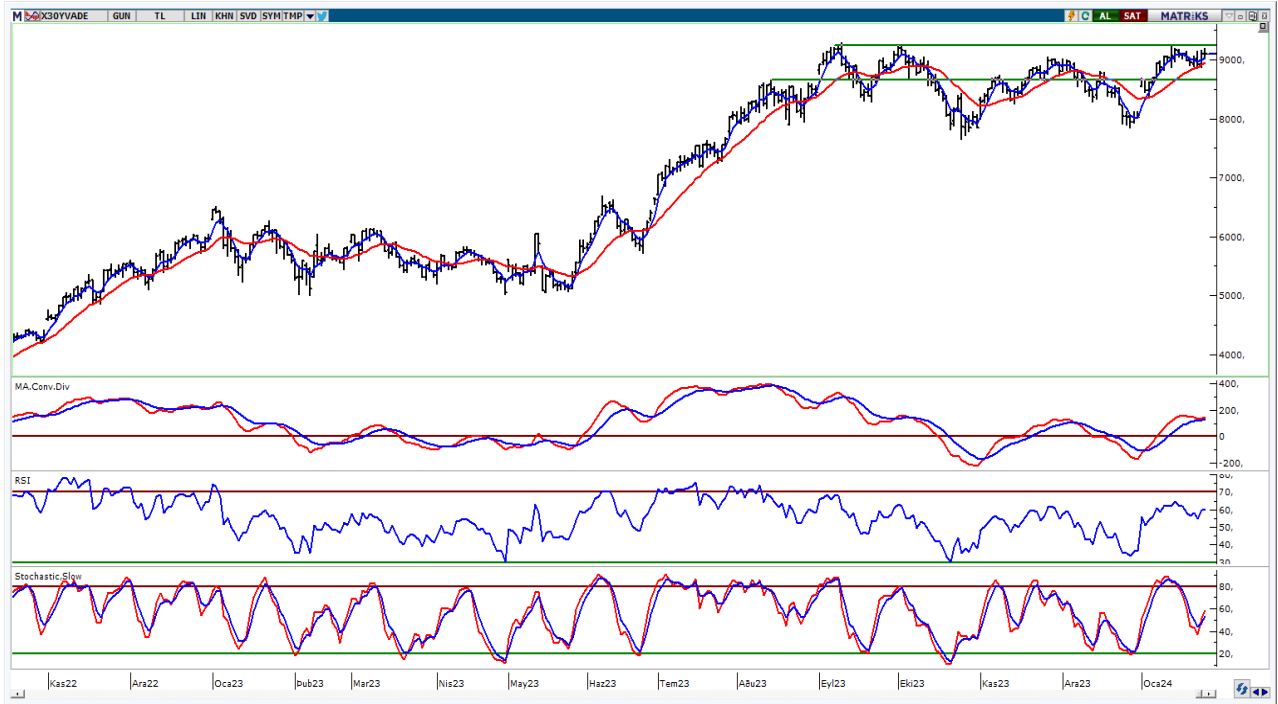
UYARI: Burada yer alan yatırım bilgi, yorum ve tavsiyeleri yatırım danışmanlığı kapsamında değildir. Yatırım danışmanlığı hizmeti; aracı kurumlar, portföy yönetim şirketleri, mevduat kabul etmeyen bankalar ile müşteri arasında imzalanacak yatırım danışmanlığı sözleşmesi çerçevesinde sunulmaktadır. Burada yer alan yorum ve tavsiyeler, yorum ve tavsiyede bulun anların kişisel görüşlerine dayanmaktadır. Bu görüşler mali durumunuz ile risk ve getiri tercihlerinize uygun olmayabilir. Bu nedenle, sadece burada yer alan bilgilere dayanılarak yatırım kararı verilmesi beklentilerinize uygun sonuçlar doğurmayabilir.

VIOP30 Yakın Vade Kontratı

	Uzlaşma Fiyatı	Destek-1	Destek-2	Destek-3	Direnç-1	Direnç-2	Direnç-3
VIOP30	9.087	9.038	8.946	8.670	9.230		

VIOP30 Yakın Vade Kontratı, günü 9.087 uzlaşma fiyatından yatay alıcılı bir görünüm ile kapattı. Kontrat gün içinde 9.019-9.189 bandında dalgalı hareket etti. Teknik bakımdan geri çekilmelerde 5 günlük AO (mavi) 9.038 ve 22 günlük AO (kırmızı) 8.946 destekleri izlenebilir. Yukarı yönlü hareketlerde geçmişte yatay direnç konumunda test edilen 9.230 seviyesini takip etmekteyiz.

VIOP30 Yakın Vade Kontratı Grafik



UYARI: Burada yer alan yatırım bilgi, yorum ve tavsiyeleri yatırım danışmanlığı kapsamında değildir. Yatırım danışmanlığı hizmeti; aracı kurumlar, portföy yönetim şirketleri, mevduat kabul etmeyen bankalar ile müşteri arasında imzalanacak yatırım danışmanlığı sözleşmesi çerçevesinde sunulmaktadır. Burada yer alan yorum ve tavsiyeler, yorum ve tavsiyede bulun anların kişisel görüşlerine dayanmaktadır. Bu görüşler mali durumunuz ile risk ve getiri tercihlerinize uygun olmayabilir. Bu nedenle, sadece burada yer alan bilgilere dayanılarak yatırım kararı verilmesi beklentilerinize uygun sonuçlar doğurmayabilir.

26.01.2024

USDTRY

	Son	Destek-1	Destek-2	Destek-3	Direnç-1	Direnç-2	Direnç-3
USDTRY	30,25	30,07	29,00	27,50	30,60		

USDTRY kurunda dünkü işlemlerde 30,2111-30,2946 bandında hareket edildi. Dolar/TL'de geri çekilmelerde 22 günlük AO (kırmızı) 30,07 desteğini takip etmekteyiz. Yukarı yönlü hareketlerde 30,60 direnç bölgesini önemsemekteyiz.



UYARI: Burada yer alan yatırım bilgi, yorum ve tavsiyeleri yatırım danışmanlığı kapsamında değildir. Yatırım danışmanlığı hizmeti; aracı kurumlar, portföy yönetim şirketleri, mevduat kabul etmeyen bankalar ile müşteri arasında imzalanacak yatırım danışmanlığı sözleşmesi çerçevesinde sunulmaktadır. Burada yer alan yorum ve tavsiyeler, yorum ve tavsiyede bulun anların kişisel görüşlerine dayanmaktadır. Bu görüşler mali durumunuz ile risk ve getiri tercihlerinize uygun olmayabilir. Bu nedenle, sadece burada yer alan bilgilere dayanılarak yatırım kararı verilmesi beklentilerinize uygun sonuçlar doğurmayabilir.

26.01.2024

GÜNLÜK PARA GİRİŐİ OLAN HİŐELER - İlk 5 Kurum (TL) 25.01.2024

Sıra	Hisse	Kapanıő	Alıcılar Hacim	Satıcılar Hacim	Para Giriő
1	SASA	38,06	232.092.000	-139.483.800	92.608.200
2	AKBNK	40,34	294.424.300	-208.072.800	86.351.500
3	BINHO	470,25	251.942.400	-177.586.900	74.355.500
4	EKOS	61,15	221.520.100	-151.139.100	70.381.000
5	TUPRS	144,8	305.475.300	-238.052.500	67.422.800
6	KOZAL	20,48	138.412.000	-92.723.360	45.688.640
7	CATES	73,45	144.632.800	-100.140.800	44.492.000
8	PGSUS	729,5	142.432.400	-101.561.200	40.871.200
9	EREGL	42,82	172.244.100	-131.441.700	40.802.400
10	KOZAA	48,5	130.205.500	-93.037.910	37.167.590
11	ASTOR	112,3	139.790.200	-104.022.200	35.768.000
12	AKSEN	35,22	84.890.220	-53.132.780	31.757.440
13	ISMEN	31,62	129.234.600	-98.555.030	30.679.570
14	CIMSA	31,82	80.435.260	-51.641.700	28.793.560
15	TTRAK	735,00	75.738.600	-50.543.980	25.194.620
16	THYAO	252,25	546.470.300	-523.334.400	23.135.900
17	AEFES	135,5	56.198.260	-33.095.220	23.103.040
18	IPEKE	36,14	49.302.460	-27.229.380	22.073.080
19	TAVHL	129,2	70.462.420	-48.911.030	21.551.390
20	BRSAN	587,00	114.220.300	-92.801.140	21.419.160
21	SOKM	61,35	121.662.500	-101.253.800	20.408.700
22	CANTE	17,7	40.069.010	-20.030.470	20.038.540
23	ARDYZ	38,88	56.858.670	-37.387.420	19.471.250
24	MIATK	34,36	101.919.300	-82.862.140	19.057.160
25	QUAGR	4,31	60.521.770	-45.236.580	15.285.190
26	SEGYO	8,21	38.040.860	-22.887.390	15.153.470
27	ECZYT	282,00	40.051.410	-25.225.490	14.825.920
28	KRDMD	25,7	94.430.090	-79.828.820	14.601.270
29	ECILC	47,32	52.531.900	-37.955.340	14.576.560
30	HEKTS	17,43	61.626.500	-47.524.020	14.102.480
31	SMART	34,94	51.704.300	-37.790.300	13.914.000
32	VBTYZ	115,8	51.419.830	-37.895.640	13.524.190
33	KFEIN	96,8	60.569.020	-47.463.710	13.105.310
34	ULKER	89,05	86.389.820	-74.123.530	12.266.290
35	ARCLK	136,5	62.707.620	-50.466.700	12.240.920
36	ISDMR	35,78	36.879.790	-25.100.670	11.779.120
37	IDEAS	162,00	24.511.700	-12.883.300	11.628.400
38	CVKMD	453,5	78.564.740	-67.792.930	10.771.810
39	TARKM	675,00	52.001.790	-42.089.330	9.912.460
40	OYAKC	60,45	92.794.300	-82.888.140	9.906.160

Kaynak: MATRIKS

UYARI: Burada yer alan yatırım bilgi, yorum ve tavsiyeleri yatırım danışmanlığı kapsamında değildir. Yatırım danışmanlığı hizmeti; aracı kurumlar, portföy yönetim şirketleri, mevduat kabul etmeyen bankalar ile müşteri arasında imzalanacak yatırım danışmanlığı sözleşmesi çerçevesinde sunulmaktadır. Burada yer alan yorum ve tavsiyeler, yorum ve tavsiyede bulun anların kişisel görüşlerine dayanmaktadır. Bu görüşler mali durumunuz ile risk ve getiri tercihlerinize uygun olmayabilir. Bu nedenle, sadece burada yer alan bilgilere dayanılarak yatırım kararı verilmesi beklentilerinize uygun sonuçlar doğurmayabilir.

26.01.2024

GÜNLÜK PARA ÇIKIŐI OLAN HİSSELER - İlk 5 Kurum (TL) 25.01.2024

Sıra	Hisse	Kapanıő	Alıcılar Hacim	Satıcılar Hacim	Para Çıkıőı
1	ASELS	48,48	217.939.500	-318.406.900	-100.467.400
2	BIMAS	364,25	104.131.400	-178.867.500	-74.736.100
3	EKGYO	9,61	241.769.200	-314.387.000	-72.617.800
4	SAHOL	68,8	159.186.500	-223.669.000	-64.482.500
5	REEDR	25,82	157.813.800	-208.017.800	-50.204.000
6	KONTR	241,1	108.402.300	-157.086.600	-48.684.300
7	ISCTR	24,78	144.932.100	-187.988.800	-43.056.700
8	ADGYO	31,9	95.866.580	-133.945.300	-38.078.720
9	FROTO	839,00	151.327.600	-186.644.700	-35.317.100
10	SISE	47,88	92.005.110	-126.364.400	-34.359.290
11	TTKOM	29,98	78.795.380	-112.019.000	-33.223.620
12	ALFAS	91,3	33.661.760	-61.052.120	-27.390.360
13	VAKBN	14,22	40.537.240	-66.379.690	-25.842.450
14	TABGD	138,8	60.395.860	-81.792.120	-21.396.260
15	TCELL	66,95	273.777.500	-295.084.800	-21.307.300
16	ISFIN	12,84	27.879.210	-46.150.760	-18.271.550
17	SMRTG	61,95	25.527.090	-43.674.500	-18.147.410
18	CWENE	306,75	18.835.450	-36.901.100	-18.065.650
19	CCOLA	536,00	73.083.340	-90.991.420	-17.908.080
20	KCHOL	154,6	148.712.400	-166.489.300	-17.776.900
21	ODAS	9,15	75.116.380	-92.565.030	-17.448.650
22	TOASO	238,00	88.154.540	-105.244.900	-17.090.360
23	KAYSE	34,00	36.340.440	-53.200.330	-16.859.890
24	TKFEN	39,7	44.160.840	-60.295.400	-16.134.560
25	TSKB	7,74	40.110.310	-54.630.860	-14.520.550
26	MEGMT	47,74	55.021.180	-67.152.810	-12.131.630
27	BIENY	43,82	22.671.190	-34.377.600	-11.706.410
28	FORTE	83,5	42.598.780	-53.579.680	-10.980.900
29	KOPOL	43,42	9.786.488	-20.634.400	-10.847.912
30	PETKM	20,4	99.510.610	-109.937.900	-10.427.290
31	GENTS	8,32	8.819.802	-18.476.030	-9.656.228
32	DMRGD	13,83	17.785.510	-27.359.270	-9.573.760
33	AGHOL	220,1	25.384.120	-34.538.870	-9.154.750
34	EMKEL	20,00	21.377.950	-30.224.810	-8.846.860
35	ANHYT	42,3	32.343.900	-40.678.000	-8.334.100
36	TEZOL	19,47	15.237.410	-23.429.870	-8.192.460
37	MGROS	393,00	59.718.180	-67.899.320	-8.181.140
38	YEOTK	216,4	28.155.130	-36.129.760	-7.974.630
39	LRSHO	2,32	12.283.340	-20.075.150	-7.791.810
40	ADESE	2,35	26.654.270	-34.062.840	-7.408.570

Kaynak: MATRIKS

UYARI: Burada yer alan yatırım bilgi, yorum ve tavsiyeleri yatırım danışmanlığı kapsamında değildir. Yatırım danışmanlığı hizmeti; aracı kurumlar, portföy yönetim şirketleri, mevduat kabul etmeyen bankalar ile müşteri arasında imzalanacak yatırım danışmanlığı sözleşmesi çerçevesinde sunulmaktadır. Burada yer alan yorum ve tavsiyeler, yorum ve tavsiyede bulun anların kişisel görüşlerine dayanmaktadır. Bu görüşler mali durumunuz ile risk ve getiri tercihlerinize uygun olmayabilir. Bu nedenle, sadece burada yer alan bilgilere dayanılarak yatırım kararı verilmesi beklentilerinize uygun sonuçlar doğurmayabilir.

PİRAMİT MENKUL KIYMETLER A.Ő.

Gümüşsuyu Mah. İnönü Cad. IŐık Apt. No:53 Kat:5 Daire 9-10 Taksim/İstanbul
Tel: 0212 293 95 00 Faks: 0212 293 95 60

Balıkesir İrtibat Bürosu

Altıeylül Mah. Keçeci sok. ÖzcanerİŐmerkezi No:17 K:1 Altıeylül/ Balıkesir
Tel: 0266 280 15 00 Faks: 0266 245 23 34

Ferdi Uğur Taçkinlar
AraŐtırma Müdürü
02123953227

ugur.tackinlar@piramitmenkul.com.tr

Arif Tekin Seğmen
Piramit PYS AraŐtırma Uzmanı
02123953213

arif.segmen@piramitmenkul.com.tr

Ahmet Ökmen
AraŐtırma Uzmanı
02123953251

ahmet.okmen@piramitmenkul.com.tr



UYARI: Burada yer alan yatırım bilgi, yorum ve tavsiyeleri yatırım danışmanlığı kapsamında deęildir. Yatırım danışmanlığı hizmeti; aracı kurumlar, portföy yönetim şirketleri, mevduat kabul etmeyen bankalar ile müşteri arasında imzalanacak yatırım danışmanlığı sözleşmesi çerçevesinde sunulmaktadır. Burada yer alan yorum ve tavsiyeler, yorum ve tavsiyede bulun anların kişisel görüşlerine dayanmaktadır. Bu görüşler mali durumunuz ile risk ve getiri tercihlerinize uygun olmayabilir. Bu nedenle, sadece burada yer alan bilgilere dayanılarak yatırım kararı verilmesi beklentilerinize uygun sonuçlar doğurmayabilir.