

BIST-100

	Kapanış	Destek-1	Destek-2	Destek-3	Direnç-1	Direnç-2	Direnç-3
BIST100	8.032	7.997	7.830	7.670	8.160	8.400	8.562

BIST100 Endeksi dünkü işlemleri %0,15 oranında hafifçe düşüş ile 8.032 puandan kapattı. Endeks güne 8.063 puan ile yatay alıcılı bir görünümle başladıktan sonra gün içinde 7.994-8.090 bandında dalgalı hareket etti. Endeksin aşağı yönlü hareketinde Bankacılık Endeksi'nin %1,71 oranındaki sert düşüşü etkili oldu. Teknik açıdan geri çekilmelerde kısa vadeli yönde takip ettiğimiz 5 günlük AO (mavi) 7.997 desteği izlenebilir. Bu seviyenin korunması ile kısa vadede yukarı yönlü hareketler görülebilir, geçmişte yatay direnç konumunda test edilen 8.160-8.400 seviyeleri hedeflenebilir. USD bazında 2,67 cent seviyesinden başlayan endeks günü 2,66 centten kapattı. Gün içinde 2,65-2,68 cent bandında hareket edildi. Teknik bakımdan yukarı yönlü hareketlerde 200 günlük AO (2,71 cent) direnci izlenebilir. Geri çekilmelerde 5 günlük AO (2,65 cent) desteğini takip etmekteyiz.

BIST100 Grafik



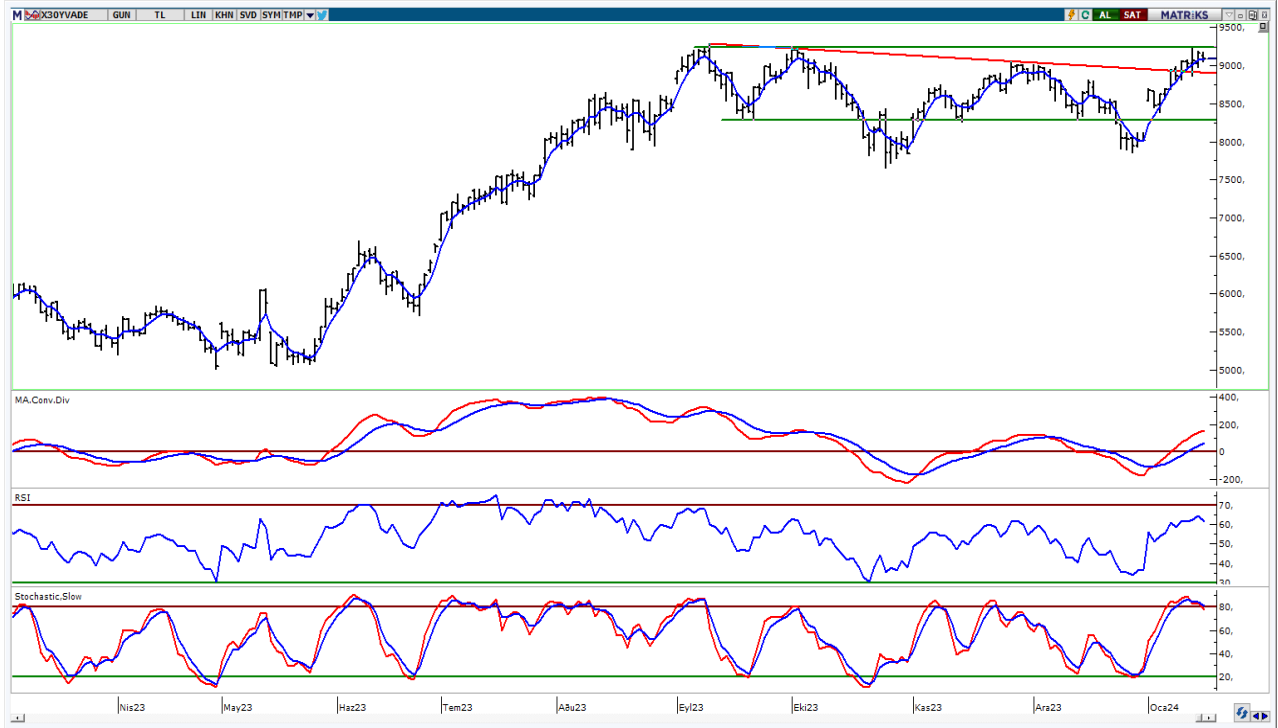
UYARI: Burada yer alan yatırım bilgi, yorum ve tavsiyeleri yatırım danışmanlığı kapsamında değildir. Yatırım danışmanlığı hizmeti; aracı kurumlar, portföy yönetim şirketleri, mevduat kabul etmeyen bankalar ile müşteri arasında imzalanacak yatırım danışmanlığı sözleşmesi çerçevesinde sunulmaktadır. Burada yer alan yorum ve tavsiyeler, yorum ve tavsiyede bulun anların kişisel görüşlerine dayanmaktadır. Bu görüşler mali durumunuz ile risk ve getiri tercihlerinize uygun olmayabilir. Bu nedenle, sadece burada yer alan bilgilere dayanılarak yatırım kararı verilmesi beklentilerinize uygun sonuçlar doğurmayabilir.

VIOP30 Yakın Vade Kontratı

	Uzlaşma Fiyatı	Destek-1	Destek-2	Destek-3	Direnç-1	Direnç-2	Direnç-3
VIOP30	9.114	9.050	8.670	8.270	9.230	9.289	

VIOP30 Yakın Vade Kontratı, günü 9.114 uzlaşma fiyatından yatay satıcı bir görünüm ile kapattı. Kontrat gün içinde 9.056-9.179 bandında dalgalı hareket etti. Kontratta akşam senasında da aşağı yönlü hareketler devam etti. Teknik bakımdan geri çekilmelerde 9.050 seviyesi önemli destek olarak takip edilebilir. Sonraki önemli destek olarak 8.670 seviyesi izlenebilir. Yukarı yönlü hareketlerde geçmişte yatay direnç konumunda test edilen 9.230 seviyesi ve tüm zamanların zirvesini (9.289) takip etmekteyiz.

VIOP30 Yakın Vade Kontratı Grafik



UYARI: Burada yer alan yatırım bilgi, yorum ve tavsiyeleri yatırım danışmanlığı kapsamında değildir. Yatırım danışmanlığı hizmeti; aracı kurumlar, portföy yönetim şirketleri, mevduat kabul etmeyen bankalar ile müşteri arasında imzalanacak yatırım danışmanlığı sözleşmesi çerçevesinde sunulmaktadır. Burada yer alan yorum ve tavsiyeler, yorum ve tavsiyede bulun anların kişisel görüşlerine dayanmaktadır. Bu görüşler mali durumunuz ile risk ve getiri tercihlerinize uygun olmayabilir. Bu nedenle, sadece burada yer alan bilgilere dayanılarak yatırım kararı verilmesi beklentilerinize uygun sonuçlar doğurmayabilir.

USDTRY

	Son	Destek-1	Destek-2	Destek-3	Direnç-1	Direnç-2	Direnç-3
USDTRY	30,11	30,00	29,83	29,00	30,40		

USDTRY kurunda dünkü işlemlerde 30,0618-30,1852 bandında hareket edildi. Dolar/TL'de geri çekilmelerde 30,00 seviyesi ve 22 günlük AO (kırmızı) 29,83 desteğini takip etmekteyiz. Yukarı yönlü hareketlerde 30,40 direnç bölgesini önemsemekteyiz.



UYARI: Burada yer alan yatırım bilgi, yorum ve tavsiyeleri yatırım danışmanlığı kapsamında değildir. Yatırım danışmanlığı hizmeti; aracı kurumlar, portföy yönetim şirketleri, mevduat kabul etmeyen bankalar ile müşteri arasında imzalanacak yatırım danışmanlığı sözleşmesi çerçevesinde sunulmaktadır. Burada yer alan yorum ve tavsiyeler, yorum ve tavsiyede bulun anların kişisel görüşlerine dayanmaktadır. Bu görüşler mali durumunuz ile risk ve getiri tercihlerinize uygun olmayabilir. Bu nedenle, sadece burada yer alan bilgilere dayanılarak yatırım kararı verilmesi beklentilerinize uygun sonuçlar doğurmayabilir.

17.01.2024

GÜNLÜK PARA GİRİŐİ OLAN HİŐELER - İlk 5 Kurum (TL) 16.01.2024

Sıra	Hisse	Kapanıő	Alıcılar Hacim	Satıcılar Hacim	Para Giriő
1	TCELL	64,25	370.546.400	-215.213.700	155.332.700
2	TUPRS	143,2	306.102.700	-193.639.900	112.462.800
3	KCHOL	159,6	422.617.200	-384.105.600	38.511.600
4	EREGL	44,3	175.285.300	-137.386.000	37.899.300
5	ULKER	83,15	115.954.300	-82.765.580	33.188.720
6	MEGMT	36,2	75.451.270	-42.628.570	32.822.700
7	KTLEV	91,00	60.535.770	-28.711.830	31.823.940
8	KBORU	77,55	126.690.800	-95.346.630	31.344.170
9	ASELS	48,08	178.460.500	-150.688.900	27.771.600
10	CATES	63,25	116.056.100	-89.733.380	26.322.720
11	EGEEN	10687,5	67.331.450	-43.834.760	23.496.690
12	OYAKC	59,4	126.553.300	-103.648.100	22.905.200
13	ISMEN	32,8	60.789.570	-38.522.800	22.266.770
14	PETKM	20,68	143.200.200	-121.894.200	21.306.000
15	FROTO	818,00	116.262.000	-96.235.500	20.026.500
16	PAPIL	86,5	36.055.420	-16.308.490	19.746.930
17	MAVI	127,00	88.789.180	-70.768.200	18.020.980
18	DOHOL	12,76	64.929.620	-48.082.880	16.846.740
19	CCOLA	521,00	94.503.880	-78.381.090	16.122.790
20	INDES	6,78	39.526.990	-25.301.980	14.225.010
21	TURSG	45,28	66.921.560	-53.165.340	13.756.220
22	KCAER	32,7	33.833.650	-20.948.650	12.885.000
23	AGROT	16,2	56.966.780	-44.859.640	12.107.140
24	YKBNK	22,26	189.324.000	-178.029.600	11.294.400
25	ORGE	66,00	31.909.630	-20.796.300	11.113.330
26	AKFYE	18,37	59.528.060	-48.972.890	10.555.170
27	PEGYO	19,53	67.576.620	-57.119.420	10.457.200
28	BFREN	10.700,00	24.901.620	-15.462.990	9.438.630
29	AEFES	133,7	49.272.060	-40.217.020	9.055.040
30	AKSEN	33,5	37.368.690	-29.179.180	8.189.510
31	ENJSA	49,36	46.776.980	-38.955.060	7.821.920
32	TUKAS	7,15	22.815.670	-15.278.820	7.536.850
33	TKFEN	38,88	36.285.540	-28.817.930	7.467.610
34	ECZYT	264,5	24.492.760	-17.054.350	7.438.410
35	PSGYO	5,8	23.336.670	-16.184.710	7.151.960
36	MHRGY	5,29	21.212.250	-14.063.400	7.148.850
37	ISCTR	25,2	231.124.200	-224.044.500	7.079.700
38	GOZDE	20,64	26.527.070	-19.764.710	6.762.360
39	VKGYO	1,97	22.295.610	-15.743.070	6.552.540
40	TKNSA	34,88	40.119.550	-33.807.920	6.311.630

Kaynak: MATRIKS

UYARI: Burada yer alan yatırım bilgi, yorum ve tavsiyeleri yatırım danışmanlığı kapsamında değildir. Yatırım danışmanlığı hizmeti; aracı kurumlar, portföy yönetim şirketleri, mevduat kabul etmeyen bankalar ile müşteri arasında imzalanacak yatırım danışmanlığı sözleşmesi çerçevesinde sunulmaktadır. Burada yer alan yorum ve tavsiyeler, yorum ve tavsiyede bulun anların kişisel görüşlerine dayanmaktadır. Bu görüşler mali durumunuz ile risk ve getiri tercihlerinize uygun olmayabilir. Bu nedenle, sadece burada yer alan bilgilere dayanılarak yatırım kararı verilmesi beklentilerinize uygun sonuçlar doğurmayabilir.

17.01.2024

GÜNLÜK PARA ÇIKIŐI OLAN HİSSELER - İlk 5 Kurum (TL) 16.01.2024

Sıra	Hisse	Kapanıő	Alıcılar Hacim	Satıcılar Hacim	Para Çıkıőı
1	AKBNK	41,8	433.845.500	-812.048.400	-378.202.900
2	GARAN	63,75	300.894.800	-573.915.100	-273.020.300
3	THYAO	249,8	515.546.300	-747.467.900	-231.921.600
4	EKOS	54,5	166.208.700	-266.642.500	-100.433.800
5	HEKTS	17,03	56.444.250	-106.659.500	-50.215.250
6	SASA	34,44	105.104.200	-150.957.500	-45.853.300
7	VKFYO	37,98	75.510.540	-117.032.700	-41.522.160
8	PGSUS	723,00	119.379.100	-156.204.900	-36.825.800
9	EUPWR	177,00	40.433.930	-70.661.910	-30.227.980
10	MGROS	370,00	78.142.970	-105.090.700	-26.947.730
11	SAHOL	68,75	105.880.000	-132.238.500	-26.358.500
12	IMASM	13,00	70.008.700	-96.025.860	-26.017.160
13	ODAS	8,44	83.012.810	-107.921.600	-24.908.790
14	KRDMD	25,78	101.243.200	-125.383.600	-24.140.400
15	EKGYO	8,39	77.575.560	-101.309.200	-23.733.640
16	BINHO	351,75	84.939.390	-107.002.300	-22.062.910
17	ALFAS	92,00	26.409.690	-48.003.120	-21.593.430
18	GUBRF	138,6	110.938.100	-131.993.400	-21.055.300
19	ASTOR	102,4	74.808.820	-94.866.140	-20.057.320
20	TTRAK	737,5	45.058.440	-63.878.880	-18.820.440
21	REEDR	23,4	20.557.370	-38.347.190	-17.789.820
22	SKBNK	5,2	46.319.490	-63.997.850	-17.678.360
23	BTCIM	95,65	84.537.930	-100.059.000	-15.521.070
24	SISE	48,54	94.301.540	-109.608.100	-15.306.560
25	TOASO	235,2	131.736.900	-146.322.000	-14.585.100
26	HATSN	55,95	23.059.550	-35.669.620	-12.610.070
27	FMIZP	303,00	24.583.470	-34.962.350	-10.378.880
28	GESAN	72,05	14.547.470	-24.922.940	-10.375.470
29	SURGY	42,2	19.724.980	-29.676.300	-9.951.320
30	AKFGY	1,9	18.501.820	-27.451.610	-8.949.790
31	TATEN	35,02	28.444.350	-37.208.210	-8.763.860
32	EBEBK	63,3	18.624.850	-27.340.590	-8.715.740
33	AFYON	11,59	19.290.790	-27.675.310	-8.384.520
34	ARCLK	131,2	35.417.150	-43.415.690	-7.998.540
35	EDIP	15,94	15.617.530	-23.302.160	-7.684.630
36	BERA	11,67	11.435.480	-18.830.280	-7.394.800
37	OZKGY	8,7	7.629.221	-14.789.670	-7.160.449
38	CIMSA	30,36	15.052.880	-22.194.150	-7.141.270
39	BEGYO	4,46	25.492.570	-32.568.800	-7.076.230
40	DOAS	250,00	49.504.940	-56.557.920	-7.052.980

Kaynak: MATRIKS

UYARI: Burada yer alan yatırım bilgi, yorum ve tavsiyeleri yatırım danışmanlığı kapsamında değildir. Yatırım danışmanlığı hizmeti; aracı kurumlar, portföy yönetim şirketleri, mevduat kabul etmeyen bankalar ile müşteri arasında imzalanacak yatırım danışmanlığı sözleşmesi çerçevesinde sunulmaktadır. Burada yer alan yorum ve tavsiyeler, yorum ve tavsiyede bulun anların kişisel görüşlerine dayanmaktadır. Bu görüşler mali durumunuz ile risk ve getiri tercihlerinize uygun olmayabilir. Bu nedenle, sadece burada yer alan bilgilere dayanılarak yatırım kararı verilmesi beklentilerinize uygun sonuçlar doğurmayabilir.

PİRAMİT MENKUL KIYMETLER A.Ő.

Gümüşsuyu Mah. İnönü Cad. IŐık Apt. No:53 Kat:5 Daire 9-10 Taksim/İstanbul
Tel: 0212 293 95 00 Faks: 0212 293 95 60

Balıkesir İrtibat Bürosu

Altıeylül Mah. Keçeci sok. ÖzcanerİŐmerkezi No:17 K:1 Altıeylül/ Balıkesir
Tel: 0266 280 15 00 Faks: 0266 245 23 34

Ferdi Uğur Taçkınlar
AraŐtırma Müdürü
02123953227

ugur.tackinlar@piramitmenkul.com.tr

Arif Tekin Seğmen
Piramit PYS AraŐtırma Uzmanı
02123953213

arif.segmen@piramitmenkul.com.tr

Ahmet Ökmen
AraŐtırma Uzmanı
02123953251

ahmet.okmen@piramitmenkul.com.tr



UYARI: Burada yer alan yatırım bilgi, yorum ve tavsiyeleri yatırım danışmanlığı kapsamında deęildir. Yatırım danışmanlığı hizmeti; aracı kurumlar, portföy yönetim şirketleri, mevduat kabul etmeyen bankalar ile müşteri arasında imzalanacak yatırım danışmanlığı sözleşmesi çerçevesinde sunulmaktadır. Burada yer alan yorum ve tavsiyeler, yorum ve tavsiyede bulun anların kişisel görüşlerine dayanmaktadır. Bu görüşler mali durumunuz ile risk ve getiri tercihlerinize uygun olmayabilir. Bu nedenle, sadece burada yer alan bilgilere dayanılarak yatırım kararı verilmesi beklentilerinize uygun sonuçlar doğurmayabilir.