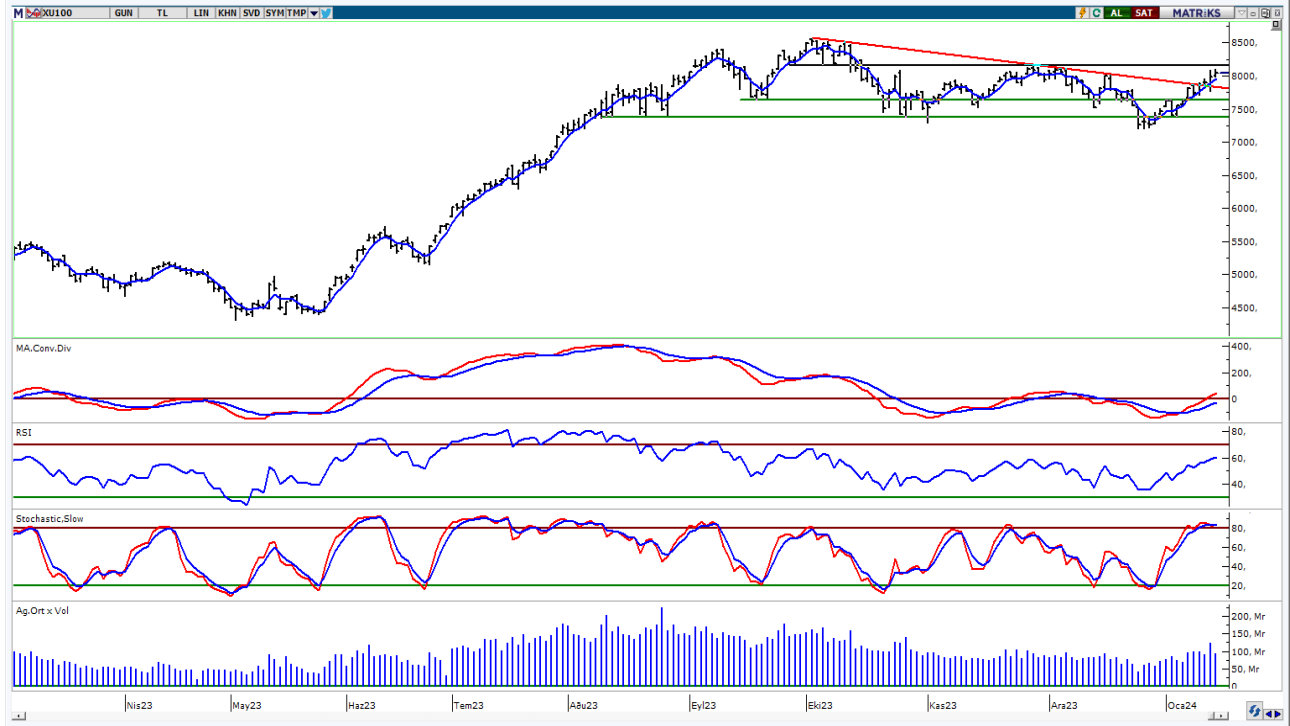


BIST-100

	Kapanış	Destek-1	Destek-2	Destek-3	Direnç-1	Direnç-2	Direnç-3
BIST100	8.044	7.955	7.820	7.630	8.160	8.400	8.562

BIST100 Endeksi dünkü işlemleri %0,72 oranında yükseliş ile 8.044 puandan kapattı. Endeks güne 7.996 puan ile yatay alıcılı bir görünümle başladıktan sonra gün içinde 7.979-8.094 bandında dalgalı hareket etti. Teknik açıdan geri çekilmelerde kısa vadeli yönde takip ettiğimiz 5 günlük AO (mavi) 7.955 desteği izlenebilir. Bu seviyenin korunması ile kısa vadede alımlar devam edebilir, geçmişte yatay direnç konumunda test edilen 8.160-8.400 seviyeleri hedeflenebilir. USD bazında 2,65 cent seviyesinden başlayan endeks günü 2,67 centten kapattı. Gün içinde 2,65-2,68 cent bandında hareket edildi. Teknik bakımdan yukarı yönlü hareketlerde 200 günlük AO (2,71 cent) direnci izlenebilir. Geri çekilmelerde 5 günlük AO (2,64 cent) desteğini takip etmekteyiz.

BIST100 Grafik



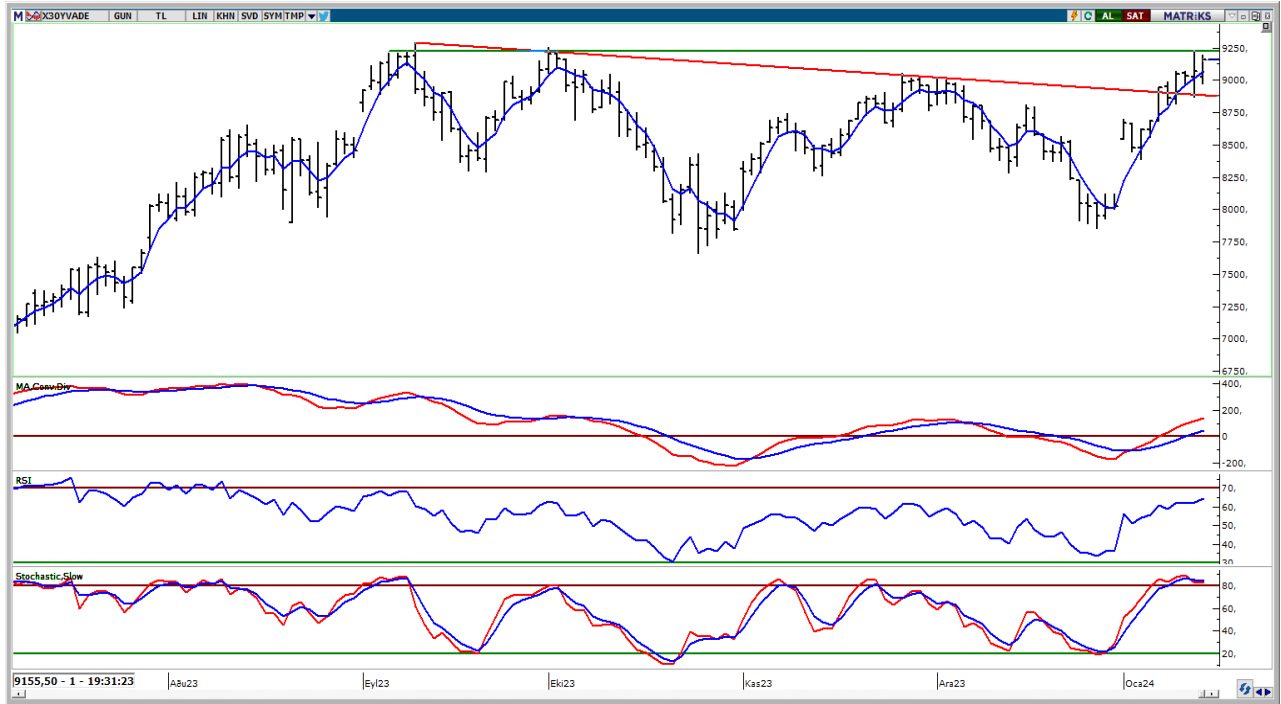
UYARI: Burada yer alan yatırım bilgi, yorum ve tavsiyeleri yatırım danışmanlığı kapsamında değildir. Yatırım danışmanlığı hizmeti; aracı kurumlar, portföy yönetim şirketleri, mevduat kabul etmeyen bankalar ile müşteri arasında imzalanacak yatırım danışmanlığı sözleşmesi çerçevesinde sunulmaktadır. Burada yer alan yorum ve tavsiyeler, yorum ve tavsiyede bulun anların kişisel görüşlerine dayanmaktadır. Bu görüşler mali durumunuz ile risk ve getiri tercihlerinize uygun olmayabilir. Bu nedenle, sadece burada yer alan bilgilere dayanılarak yatırım kararı verilmesi beklentilerinize uygun sonuçlar doğurmayabilir.

VIOP30 Yakın Vade Kontratı

	Uzlaşma Fiyatı	Destek-1	Destek-2	Destek-3	Direnç-1	Direnç-2	Direnç-3
VIOP30	9.147	9.072	8.670	8.270	9.230	9.289	

VIOP30 Yakın Vade Kontratı, günü 9.147 uzlaşma fiyatından alıcılı bir görünüm ile kapattı. Kontrat gün içinde 8.971-9.194 bandında dalgalı hareket etti. Teknik bakımdan geri çekilmelerde 5 günlük AO (mavi) 9.072 desteği izlenebilir. Yukarı yönlü hareketlerde geçmişte yatay direnç konumunda test edilen 9.230 seviyesi ve tüm zamanların zirvesini (9.289) takip etmekteyiz.

VIOP30 Yakın Vade Kontratı Grafik

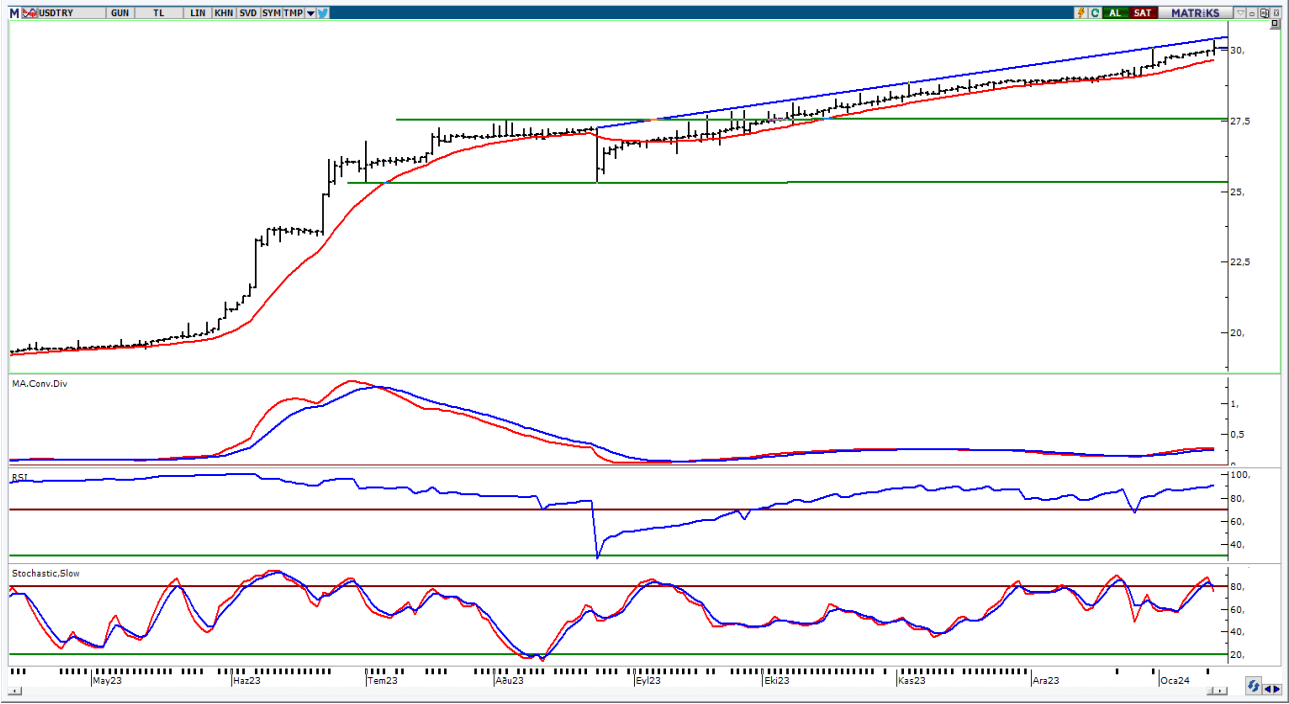


UYARI: Burada yer alan yatırım bilgi, yorum ve tavsiyeleri yatırım danışmanlığı kapsamında değildir. Yatırım danışmanlığı hizmeti; aracı kurumlar, portföy yönetim şirketleri, mevduat kabul etmeyen bankalar ile müşteri arasında imzalanacak yatırım danışmanlığı sözleşmesi çerçevesinde sunulmaktadır. Burada yer alan yorum ve tavsiyeler, yorum ve tavsiyede bulun anların kişisel görüşlerine dayanmaktadır. Bu görüşler mali durumunuz ile risk ve getiri tercihlerinize uygun olmayabilir. Bu nedenle, sadece burada yer alan bilgilere dayanılarak yatırım kararı verilmesi beklentilerinize uygun sonuçlar doğurmayabilir.

USDTRY

	Son	Destek-1	Destek-2	Destek-3	Direnç-1	Direnç-2	Direnç-3
USDTRY	30,09	30,00	29,74	29,00	30,40		

USDTRY kurunda dünkü işlemlerde 30,0671-30,1079 bandında hareket edildi. Dolar/TL'de geri çekilmelerde 30,00 seviyesi ve 22 günlük AO (kırmızı) 29,74 desteğini takip etmekteyiz. Yukarı yönlü hareketlerde 30,40 direnç bölgesini önemsemekteyiz.



UYARI: Burada yer alan yatırım bilgi, yorum ve tavsiyeleri yatırım danışmanlığı kapsamında değildir. Yatırım danışmanlığı hizmeti; aracı kurumlar, portföy yönetim şirketleri, mevduat kabul etmeyen bankalar ile müşteri arasında imzalanacak yatırım danışmanlığı sözleşmesi çerçevesinde sunulmaktadır. Burada yer alan yorum ve tavsiyeler, yorum ve tavsiyede bulun anların kişisel görüşlerine dayanmaktadır. Bu görüşler mali durumunuz ile risk ve getiri tercihlerinize uygun olmayabilir. Bu nedenle, sadece burada yer alan bilgilere dayanılarak yatırım kararı verilmesi beklentilerinize uygun sonuçlar doğurmayabilir.

16.01.2024

GÜNLÜK PARA GİRİŐİ OLAN HİŐELER - İlk 5 Kurum (TL) 15.01.2024

Sıra	Hisse	Kapanıő	Alıcılar Hacim	Satıcılar Hacim	Para Giriő
1	KCHOL	160,3	916.764.500	-710.715.100	206.049.400
2	AKBNK	43,18	805.344.100	-639.051.600	166.292.500
3	FROTO	812,00	171.298.800	-100.470.100	70.828.700
4	SAHOL	69,8	557.842.200	-490.044.700	67.797.500
5	EKOS	58,9	194.457.000	-133.954.900	60.502.100
6	TCELL	62,35	510.983.200	-455.060.600	55.922.600
7	ASTOR	103,8	190.538.900	-136.339.600	54.199.300
8	PGSUS	732,00	202.014.200	-157.573.400	44.440.800
9	TAVHL	125,6	104.755.700	-65.894.190	38.861.510
10	YKBNK	22,42	619.368.300	-589.999.000	29.369.300
11	TOASO	236,6	165.128.000	-141.908.400	23.219.600
12	AKFYE	18,15	61.858.970	-38.798.030	23.060.940
13	CWENE	307,75	84.524.990	-61.780.440	22.744.550
14	TUPRS	140,9	139.700.000	-119.895.600	19.804.400
15	ISMEN	32,08	62.141.730	-43.441.760	18.699.970
16	TSKB	7,52	42.162.310	-25.537.140	16.625.170
17	KTLEV	84,05	45.284.080	-30.119.670	15.164.410
18	TTKOM	28,72	111.159.200	-96.617.420	14.541.780
19	ENERY	128,00	31.426.640	-16.973.410	14.453.230
20	COLLA	516,00	72.308.290	-57.863.370	14.444.920
21	SAMAT	51,00	60.523.210	-46.458.180	14.065.030
22	HATEK	14,03	51.430.120	-37.681.080	13.749.040
23	TTRAK	726,5	47.387.700	-34.726.860	12.660.840
24	RAYSG	250,00	40.482.380	-27.883.300	12.599.080
25	BIMAS	338,5	96.636.820	-84.491.650	12.145.170
26	AYGAZ	138,9	36.780.540	-24.956.090	11.824.450
27	ADESE	2,26	55.096.210	-44.122.840	10.973.370
28	MEGMT	32,92	42.031.400	-31.356.190	10.675.210
29	OTKAR	441,5	46.407.630	-36.128.900	10.278.730
30	SKBNK	4,85	40.868.420	-31.611.810	9.256.610
31	NTHOL	24,28	29.495.520	-20.296.150	9.199.370
32	DAPGM	25,44	26.172.270	-18.226.720	7.945.550
33	BRISA	86,65	16.048.340	-8.542.517	7.505.823
34	SDTTR	313,75	26.160.550	-18.893.600	7.266.950
35	INDES	6,71	24.094.530	-17.034.450	7.060.080
36	ULKER	80,25	25.536.270	-18.872.310	6.663.960
37	VRGYO	28,5	27.894.160	-21.376.920	6.517.240
38	IDEAS	152,6	18.562.300	-12.275.400	6.286.900
39	KLSEK	64,75	22.273.630	-16.331.070	5.942.560
40	SNGYO	3,06	14.010.980	-8.274.446	5.736.534

Kaynak: MATRIKS

UYARI: Burada yer alan yatırım bilgi, yorum ve tavsiyeleri yatırım danışmanlığı kapsamında değildir. Yatırım danışmanlığı hizmeti; aracı kurumlar, portföy yönetim şirketleri, mevduat kabul etmeyen bankalar ile müşteri arasında imzalanacak yatırım danışmanlığı sözleşmesi çerçevesinde sunulmaktadır. Burada yer alan yorum ve tavsiyeler, yorum ve tavsiyede bulun anların kişisel görüşlerine dayanmaktadır. Bu görüşler mali durumunuz ile risk ve getiri tercihlerinize uygun olmayabilir. Bu nedenle, sadece burada yer alan bilgilere dayanılarak yatırım kararı verilmesi beklentilerinize uygun sonuçlar doğurmayabilir.

16.01.2024

GÜNLÜK PARA ÇIKIŐI OLAN HİSSELER - İlk 5 Kurum (TL) 15.01.2024

Sıra	Hisse	Kapanıő	Alıcılar Hacim	Satıcılar Hacim	Para Çıkıőı
1	GUBRF	138,9	292.664.700	-427.322.100	-134.657.400
2	ISCTR	25,2	494.510.200	-622.613.100	-128.102.900
3	KRDMD	26,00	97.053.070	-163.612.400	-66.559.330
4	THYAO	253,25	515.345.200	-572.494.000	-57.148.800
5	ALFAS	94,5	102.303.600	-153.270.200	-50.966.600
6	GARAN	66,5	184.543.000	-232.761.100	-48.218.100
7	VAKBN	14,41	92.488.330	-138.480.500	-45.992.170
8	KOZAL	20,4	89.709.070	-124.435.700	-34.726.630
9	HEKTS	17,33	45.117.070	-78.010.460	-32.893.390
10	KBORU	70,5	97.595.710	-128.969.000	-31.373.290
11	EGEEN	10262,5	51.961.640	-80.366.900	-28.405.260
12	ASELS	47,62	76.416.090	-103.765.900	-27.349.810
13	ENKAI	34,82	48.752.750	-74.396.610	-25.643.860
14	MGROS	376,5	91.093.970	-114.853.100	-23.759.130
15	YYLGD	13,61	43.968.470	-65.702.140	-21.733.670
16	ODAS	8,44	45.413.420	-66.154.080	-20.740.660
17	PETKM	20,48	78.446.190	-94.727.810	-16.281.620
18	CIMSA	30,48	24.527.170	-39.917.610	-15.390.440
19	DOAS	250,5	32.224.320	-47.122.840	-14.898.520
20	BINHO	342,5	39.355.150	-54.146.700	-14.791.550
21	BRSAN	575,00	25.795.420	-40.558.670	-14.763.250
22	EREGL	44,06	154.373.600	-167.145.000	-12.771.400
23	KCAER	32,00	16.415.640	-28.271.150	-11.855.510
24	IZENR	29,00	16.133.830	-27.113.750	-10.979.920
25	SOKM	55,45	49.291.110	-60.008.800	-10.717.690
26	OZSUB	26,28	22.548.180	-32.600.850	-10.052.670
27	REEDR	24,42	37.569.170	-47.545.700	-9.976.530
28	SURGY	40,94	20.051.670	-29.820.990	-9.769.320
29	TARKM	605,00	19.757.360	-29.428.010	-9.670.650
30	GOKNR	20,76	12.556.230	-21.851.400	-9.295.170
31	HALKB	12,82	48.594.200	-57.074.390	-8.480.190
32	EUPWR	180,6	31.651.280	-40.127.850	-8.476.570
33	RYGYO	24,06	15.212.570	-23.548.390	-8.335.820
34	MAALT	886,00	12.401.960	-20.313.410	-7.911.450
35	BEGYO	4,26	27.022.130	-34.925.240	-7.903.110
36	KORDS	80,6	20.100.930	-27.720.260	-7.619.330
37	KLGYO	3,29	27.550.280	-34.996.840	-7.446.560
38	VBTYZ	107,8	11.056.770	-18.426.930	-7.370.160
39	TUKAS	7,09	9.707.145	-17.054.100	-7.346.955
40	ARCLK	132,8	104.063.300	-111.310.400	-7.247.100

Kaynak: MATRIKS

UYARI: Burada yer alan yatırım bilgi, yorum ve tavsiyeleri yatırım danışmanlığı kapsamında değildir. Yatırım danışmanlığı hizmeti; aracı kurumlar, portföy yönetim şirketleri, mevduat kabul etmeyen bankalar ile müşteri arasında imzalanacak yatırım danışmanlığı sözleşmesi çerçevesinde sunulmaktadır. Burada yer alan yorum ve tavsiyeler, yorum ve tavsiyede bulun anların kişisel görüşlerine dayanmaktadır. Bu görüşler mali durumunuz ile risk ve getiri tercihlerinize uygun olmayabilir. Bu nedenle, sadece burada yer alan bilgilere dayanılarak yatırım kararı verilmesi beklentilerinize uygun sonuçlar doğurmayabilir.

PİRAMİT MENKUL KIYMETLER A.Ő.

Gümüşsuyu Mah. İnönü Cad. Işık Apt. No:53 Kat:5 Daire 9-10 Taksim/İstanbul
Tel: 0212 293 95 00 Faks: 0212 293 95 60

Balıkesir İrtibat Bürosu

Altıeylül Mah. Keçeci sok. Özcanerİşmerkezi No:17 K:1 Altıeylül/ Balıkesir
Tel: 0266 280 15 00 Faks: 0266 245 23 34

Ferdi Uğur Taçkınlar
Araştırma Müdürü
02123953227

ugur.tackinlar@piramitmenkul.com.tr

Arif Tekin Seğmen
Piramit PYS Araştırma Uzmanı
02123953213

arif.segmen@piramitmenkul.com.tr

Ahmet Ökmen
Araştırma Uzmanı
02123953251

ahmet.okmen@piramitmenkul.com.tr



UYARI: Burada yer alan yatırım bilgi, yorum ve tavsiyeleri yatırım danışmanlığı kapsamında değildir. Yatırım danışmanlığı hizmeti; aracı kurumlar, portföy yönetim şirketleri, mevduat kabul etmeyen bankalar ile müşteri arasında imzalanacak yatırım danışmanlığı sözleşmesi çerçevesinde sunulmaktadır. Burada yer alan yorum ve tavsiyeler, yorum ve tavsiyede bulun anların kişisel görüşlerine dayanmaktadır. Bu görüşler mali durumunuz ile risk ve getiri tercihlerinize uygun olmayabilir. Bu nedenle, sadece burada yer alan bilgilere dayanılarak yatırım kararı verilmesi beklentilerinize uygun sonuçlar doğurmayabilir.