

## HAFTALIK BÜLTEN

### Yeni Haftanın Gündemi ve Beklentiler

**15 Ocak 2024 Pazartesi** Türkiye; Konut Satışları (Aralık), Merkezi Yönetim Bütçe Dengesi (Aralık) Euro Bölgesi; Sanayi Üretimi (Kasım)

**16 Ocak 2024 Salı** Türkiye; Tarım ÜFE (Aralık) Japonya; ÜFE (Aralık) Almanya; TÜFE (Aralık) Euro Bölgesi; ZEW Ekonomik Güven Endeksi (Ocak) Euro Bölgesi; ZEW Ekonomik Güven Endeksi (Ocak) ABD; NY Empire State İmalat Endeksi (Ocak)

**17 Ocak 2024 Çarşamba** Türkiye; Konut Fiyat Endeksi (Kasım) Çin; GSYİH (4Ç23), Sanayi Üretimi ve Perakende Satışlar (Aralık) İngiltere; TÜFE/ÜFE (Aralık) Euro Bölgesi; TÜFE (Aralık) ABD; Sanayi Üretimi ve Perakende Satışlar (Aralık)

**18 Ocak 2024 Perşembe** Türkiye; Kısa Vadeli Dış Borç Stoku (Kasım) Japonya; Sanayi Üretimi (Kasım) ABD; İnşaat İzinleri (Aralık-Öncü), Konut Başlangıçları (Aralık), Philadelphia Fed İmalat Endeksi (Ocak) Euro Bölgesi; AMB Toplantı Tutanaqları

**19 Ocak 2024 Cuma** Türkiye; TCMB Piyasa Katılımcıları Anketi (Ocak) Japonya; TÜFE (Aralık) İngiltere; Perakende Satışlar (Aralık) Almanya; ÜFE (Aralık) ABD; İkinci El Konut Satışları (Aralık), Michigan Tüketici Güven Endeksi (Ocak-Öncü)

- ABD'nin aralık TÜFE ve ÜFE verilerinin ardından küresel piyasaları bu hafta yoğun bir veri takvimi bekliyor. Hafta boyunca dünya genelinde sanayi üretimi ve perakende satışlar verileri açıklanacak. Avrupa'da enflasyon, ABD'de konut piyasası ve Çin'in büyüme verileri takip edilecek.

#### *Euro Bölgesi, ABD, Çin ve Japonya'da sanayi üretimi*

Pazartesi günü Euro Bölgesi'nin sanayi üretimi, çarşamba Çin ve ABD'nin sanayi üretimi ve perakende satış hacmi, perşembe Japonya'nın sanayi üretimi ve cuma günü İngiltere'nin perakende satışlar verileri takip edilebilir. Davos zirvesi bu hafta gerçekleştirilecek.

Euro Bölgesi'nde, ekimde aylık %0,7, bir önceki yılın aynı dönemine göre %6,6 azalan sanayi üretimi mayıstan bu yana altı aydır yıllık bazda daralıyor. Kasım ayı için piyasa beklentisi aylık %0,3, yıllık %6,4 azaldığı yönünde.

ABD'de sanayi üretimi kasımda bir önceki aya göre %0,2 artmasına karşın bir önceki yılın aynı ayına göre %0,39 azalmıştı. Yıllık bazda büyüme hızı 2Ç21'den beri azalan ABD sanayi üretimi, son altı ayın beşinde daralmayı işaret ediyor. Aralıkta bir önceki aya göre %0,1'lik küçülme bekleniyor.

Çin'in sanayi üretimi eylül, ekim ve kasım aylarında yıllık bazda sırasıyla %4,5, %4,6 ve %6,6 arttı. Kasımda, Şubat 2022'den beri en güçlü artışını kaydeden sanayi üretimi pandemi öncesi seviyelere kıyasla biraz zayıf olsa da istikrarlı büyümeyi sürdürüyor.

Japonya'da 3Ç22'den beri yavaşlayan sanayi üretimi değişimi geçen yılın ikinci yarısından beri sınırlı büyüme ve küçülme arasında dalgalanıyor. Ekim'de aylık bazda %1,3 artmasının ardından kasımda öncü veriye göre %0,9 azaldı. Perşembe günü kasım ayına ilişkin nihai veri takip edilecek.

ABD ve Euro Bölgesi'nde sanayi üretimi yaklaşık altı aydır bir önceki yılın aynı dönemine göre küçülüyor. Asya'da ise sanayi üretiminin yavaşlamasına karşın görece pozitif bir görünüm hâkim. Tüketici harcamaları için gösterge niteliğindeki perakende satışlar tarafında görünüm genellikle sanayi üretimine göre güçlü kalmaya devam ediyor.

#### *Çin, ABD ve İngiltere'de perakende satışlar*

Çin'in perakende satışları kasımda yıllık %10,1 ile Mayıs 2023'ten beri son altı ayın en güçlü artışını gerçekleştirdi. Ayrıca, yıllık bazda artış Temmuz 2023'te görülen %2,5'ten beri her ay hızlandı.

**UYARI:** Burada yer alan yatırım bilgi, yorum ve tavsiyeleri yatırım danışmanlığı kapsamında değildir. Yatırım danışmanlığı hizmeti; aracı kurumlar, portföy yönetim şirketleri, mevduat kabul etmeyen bankalar ile müşteri arasında imzalanacak yatırım danışmanlığı sözleşmesi çerçevesinde sunulmaktadır. Burada yer alan yorum ve tavsiyeler, yorum ve tavsiyede bulunanların kişisel görüşlerine dayanmaktadır. Bu görüşler mali durumunuz ile risk ve getiri tercihlerinize uygun olmayabilir. Bu nedenle, sadece burada yer alan bilgilere dayanılarak yatırım kararı verilmesi beklentilerinize uygun sonuçlar doğurmayabilir.

ABD’de, kasımda aylık %0,3, yıllık %4,09 artan perakende satışlar (Ekim hariç) Nisan 2023’ten beri aylık bazda artıyor. Aralıkta %0,3 artış beklenmekte. Yıllık bazda Mayıs 2021’den beri yavaşlayan perakende satış artışı, Nisan 2023’te dip seviyeleri görmesinin ardından sınırlı bir yükseliş kaydetti.

İngiltere’de perakende satışlar iki aylık zayıf talebin ardından aralıkta aylık %1,3, yıllık %0,1 arttı. Nisan 2022’den beri art arda on dokuz ay bir önceki yılın aynı dönemine göre azalmasının ardından ilk kez kasımda sınırlı bir artış kaydetti.

#### *Enflasyon verileri*

Salı günü Almanya’da aralık TÜFE ve Japonya’da aralık ÜFE, çarşamba günü İngiltere’de aralık TÜFE/ÜFE ve cuma günü Japonya’da TÜFE verileri takip edilecek.

Almanya’da öncü verilere göre TÜFE aralıkta aylık %0,1, yıllık %3,7 artmıştı. Salı günü aralık ayına ilişkin nihai enflasyon rakamları açıklanacak. Almanya’da yıllık TÜFE artışı Ekim 2022’de %10,4 ile zirve görmesinden beri kademeli olarak geriliyor.

Japonya’da salı günü aralık ÜFE, cuma günü TÜFE rakamları açıklanacak. ÜFE kasımda aylık %0,2, yıllık %0,3 artmıştı. Yıllık ÜFE artışı Aralık 2022’de %10,5 ile zirve görmesinden beri art arda her ay azalıyor. Piyasanın aralık beklentisi ÜFE’nin yıllık bazda %0,3 azaldığı yönünde. TÜFE kasımda aylık %0,2 azalırken yıllık %2,8 artmıştı. Tüketici fiyatlarında, ÜFE’deki düşüş kadar güçlü olmasa da aşağı yönlü eğilim devam ediyor. TÜFE Şubat 2023’ten beri ilk kez kasımda aylık bazda geriledi. Çekirdek TÜFE’de yıllık bazda artış kasımda %2,9’dan %2,5’e gerilemişti. Ocak 2022’de %4,2 ile kırk yıldan uzun bir sürenin en yüksek seviyesini görmüştü.

#### *Çin 4Ç23 GSYİH verileri*

Çin ekonomisi 3Ç23 döneminde düşük iç talebe karşın çeyreklik %1,3, yıllık bazda ise %4,9 büyümüşü. Yılın son çeyreğinde tüketim harcamaları bir miktar hız kazanmış olsa da zayıf iç talebin sürdüğü tahmin edilmekte.

#### *Davos zirvesi*

Dünya Ekonomik Forumu’nun (WEF) bu yılki zirvesi 15-19 Ocak 2024 tarihlerinde İsviçre’nin Davos kasabasında düzenlenecek. Siyaset, iş dünyası, akademi, sivil toplum ve medya dünyasından temsilcilerin katılacağı zirvede üç yüzden fazla oturum yapılacak.

- Yurt içinde sanayi üretimi, cari denge verileri ve kredi derecelendirme kuruluşu Moody’s’in Türkiye’nin kredi notu değerlendirmesi beklentileriyle geçen haftanın ardından yeni haftada görece sakin veri akışı devam ediyor.

#### *Piyasa Katılımcıları Anketi*

Türkiye Cumhuriyet Merkez Bankası (TCMB) cuma günü yılın ilk Piyasa Katılımcıları Anketinden çıkan beklentileri yayımlayacak. Geçen yılın son anketinde 12 aylık TÜFE beklentisi %43,94’ten %41,23’e, 24 aylık TÜFE beklentisi ise %25,09’dan %24,82’ye gerilemişti. TÜFE aralıkta yıllık %64,77 artışla seneyi son anketteki %65,39’lık piyasa beklentisinin biraz altında kapatmıştı. Aralık anketinde 12 aylık USDTRY beklentisi 39,62’den 39,46’ya gerilemişti.

#### *Konut satış istatistikleri ve merkezi yönetim bütçe istatistikleri*

Haftanın ilk işlem günü TÜİK’in aralık konut satışları ve Hazine ve Maliye Bakanlığı’nın (HMB) açıklayacağı aralık bütçe gerçekleştirmeleri takip edilecek. Türkiye genelinde konut satışları kasımda yıllık %20,6 düşüşle 93 bin 514 olarak gerçekleşmişti. İpotekli satışlar yıllık %68,5 azaldı. Merkezi yönetim bütçe dengesi kasımda 75,63milyar TL, faiz dışı denge 170,23milyar TL fazla vermişti. Ocak-kasım döneminde bütçe dengesi 532,44milyar TL açık verirken faiz dışı denge 99,85milyar TL fazla verdi.

#### *Tarım ürünleri ÜFE*

TÜİK salı günü aralık ayına ilişkin tarım ÜFE rakamlarını açıklayacak. Tarım ÜFE kasımda aylık %0,95 azalırken yıllık %50,47 artmıştı. Tarım ÜFE yıllık bazda Aralık 2021’den (%36,39) beri en düşük artışını gerçekleştirdi. Kasımda Nisan 2023’ten beri ilk kez aylık bazda gerileme olmuştu. Tarım ÜFE arka arkaya iki aydır bir önceki aya göre geriliyor.

#### *Konut Fiyat Endeksi*

TCMB çarşamba günü kasım ayı Konut Fiyat Endeksini (KFE) yayımlayacak. KFE ekimde aylık %3,8, yıllık nominal

**UYARI:** Burada yer alan yatırım bilgi, yorum ve tavsiyeleri yatırım danışmanlığı kapsamında değildir. Yatırım danışmanlığı hizmeti; aracı kurumlar, portföy yönetim şirketleri, mevduat kabul etmeyen bankalar ile müşteri arasında imzalanacak yatırım danışmanlığı sözleşmesi çerçevesinde sunulmaktadır. Burada yer alan yorum ve tavsiyeler, yorum ve tavsiyede bulunanların kişisel görüşlerine dayanmaktadır. Bu görüşler mali durumunuz ile risk ve getiri tercihlerinize uygun olmayabilir. Bu nedenle, sadece burada yer alan bilgilere dayanılarak yatırım kararı verilmesi beklentilerinize uygun sonuçlar doğurmayabilir.

%86,5, reel %15,4 artmıştı. Konut fiyatlarındaki artış ekimde yavaşlamaya devam etti.

#### *Kısa vadeli dış borç stoku*

TCMB perşembe günü dış borç istatistiklerini açıklayacak. Ekimde, kısa vadeli dış borç stoku 2022 sonuna kıyasla %14,5 artışla 170,7mlr USD'ye yükseldi. Bu dönemde bankalar kaynaklı kısa vadeli dış borç stoku %5,5 artarak 65,7mlr USD olurken diğer sektörlerin kısa vadeli dış borç stoku %9,5 artışla 59,2mlr USD oldu. Borçlu bazında incelendiğinde tamamı kamu bankalarından oluşan kamu sektörünün kısa vadeli borcu 2022 sonuna göre %13,3 artarak 32,7mlr USD olurken özel sektörün kısa vadeli dış borcu %5,4 artışla 92,2mlr USD doları olmuştur.

TCMB, ayrıca, perşembe günü haftalık bazda yayımlanan para ve banka istatistikleri ile rezerv gelişmelerini, yurt dışı yerleşiklerin menkul kıymet hareketlerini açıklayacak. Bankacılık Düzenleme ve Denetleme Kurumu (BDDK) haftalık sektör verilerini açıklayacak.

### **Geçtiğimiz Hafta Ne Oldu?**

- Avrupa hisse endeksleri geçen hafta karışık bir görünüm ortaya koydu. Almanya'da DAX Endeksi %0,66 ve Fransa'da CAC 40 Endeksi %0,60 artış kaydetti. İngiltere'de ise FTSE 100 Endeksi %0,84 düştü. EUR/USD paritesi 1,09 seviyesinde ve Dolar Endeksi (DXY) 102,4 puanda stabil kaldı. Avrupa'nın en büyük ekonomisi Almanya'da sanayi üretimi kasımda aylık %0,7 düştü. Piyasa beklentisi sanayi üretiminin %0,2 artması yönündeydi. Ayrıca Almanya'da fabrika siparişlerinin kasımda aylık bazda %1,0 artması beklenirken %0,3 arttı. Euro Bölgesi'nde Sentix yatırımcı güven endeksi ocakta -15 oldu. Piyasa beklentisi -15,1'de bulunmaktaydı.

- Geçtiğimiz hafta ABD hisse endekslerinde pozitif fiyatlamalar hâkim oldu. Nasdaq Bileşik Endeksi %3,09 artışla 14.972 puana, S&P 500 Endeksi %1,84 artışla 4.783 puana ve Dow Jones Endeksi %0,34 artışla 37.593 puana yükseldi. ABD Hazine tahvili faizleri geriledi; 10 yıllıkların faizi 8,7bp düşüşle %3,96'ya ve 2 yıllıkların faizi 24bp düşüşle %4,15'e indi. ABD'de aralık ayına ilişkin TÜFE-ÜFE rakamları açıklandı. Manşet TÜFE aylık %0,3 ve yıllık %3,4 arttı. Gıda ve enerji fiyat değişimleri hariç olan çekirdek TÜFE ise aylık %0,3 ve yıllık %3,9 artış kaydetti. Genel itibariyle TÜFE rakamlarının tahminleri hafifçe aşması bu yıl beklenen Fed faiz indirimlerine ilişkin piyasa beklentilerini zayıflatır. Cleveland Fed Başkanı Loretta Mester tahminlerin üzerinde gerçekleşen tüketici enflasyonu verisinin ardından martta faiz indiriminin erken olacağını ifade etti. TÜFE rakamlarının ardından cuma günü açıklanan ÜFE rakamları genel açıdan düşüşün devam ettiğini gösterdi. Manşet ÜFE aylık %0,1 düşerken yıllık bazda %1,0 arttı. Çekirdek ÜFE ise aylık bazda değişmezken yıllık %1,8 arttı. Böylece manşet ve çekirdek ÜFE hem aylık hem de yıllıkta piyasa beklentisi altında kaldı.

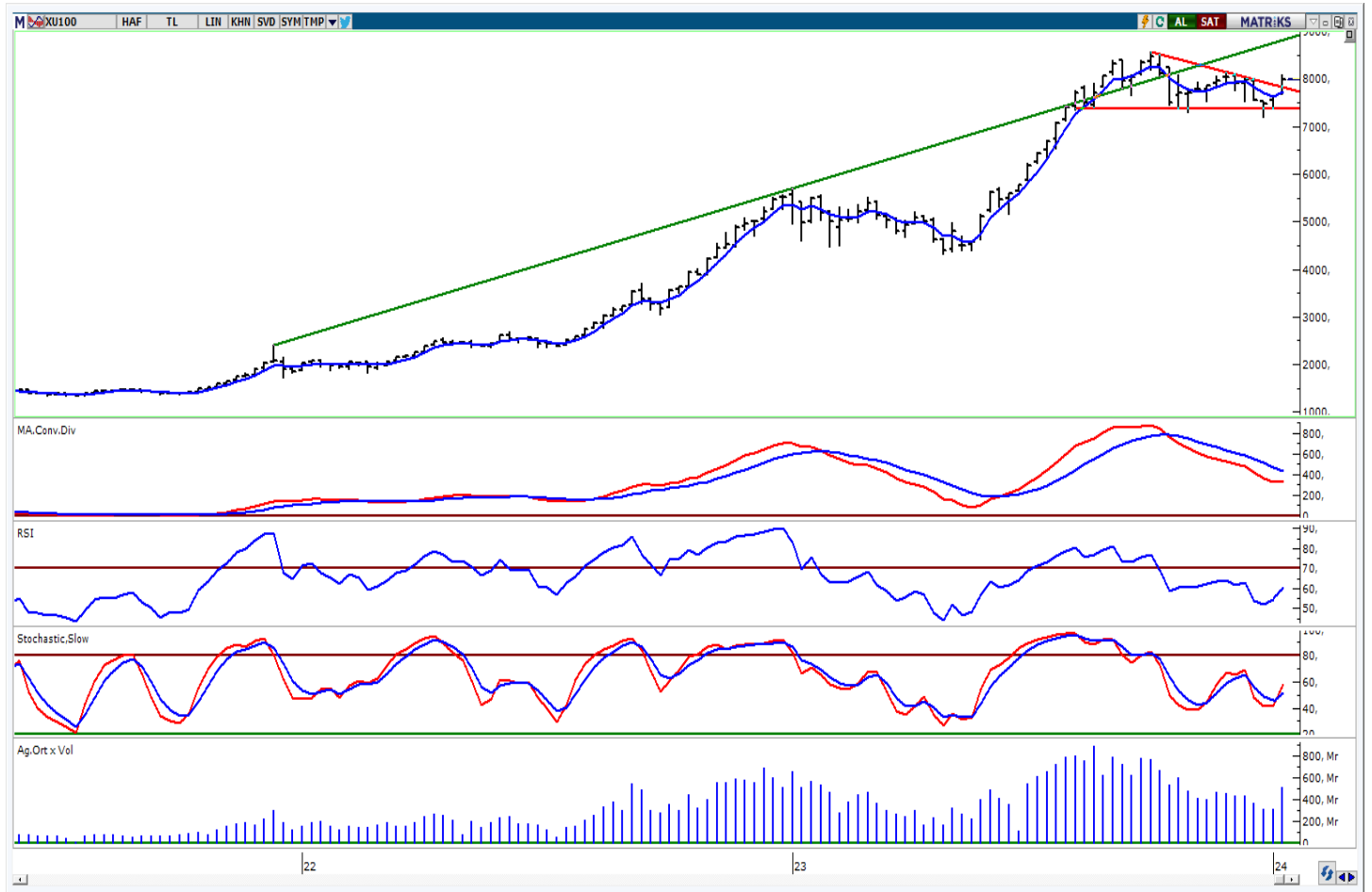
- Kıymetli madenlerden ons altın sınırlı değer artışıyla 2.049USD'ye yükseldi. Emtia grubundan Brent petrol ise %0,69 düşüşle varil başına 78,1USD'den alıcı buldu.

- BIST100 Endeksi geçen hafta 7.667-8.081 puan aralığında işlem gördü. Endeks %4,69 artışla haftayı 7.986 puandan tamamladı. Endeks'in işlem hacmi 509,05mlr TL'ye ulaştı. Böylece Endeks'in işlem hacmi ekim ayı ortasından bu yana ilk defa 500mlr TL'yi aştı. USD/TRY kuru %0,89 artışla 30,11 TL'ye ve EUR/TRY kuru %0,92 artışla 33 TL'ye yükseldi. Gram altın 20 TL değerlendirilerek 1.981 TL'ye çıktı. TCMB'nin 'Yatırımcı Günü' etkinliğinin ilki ABD'nin New York kentinde gerçekleşti. Etkinlikte, TCMB Başkanı Hafize Gaye Erkan, enflasyonu düşürmek konusunda kararlılıklarını dile getirirken para politikasında sıkılaşma sürecinin mümkün olan en kısa sürede tamamlanmasını beklediklerini belirtti. Akabinde cuma günü Uluslararası kredi derecelendirme kuruluşu Moody's; Türkiye'nin kredi notunu 'B3' olarak teyit ederken, not görünümünü 'durağan'dan 'pozitif'e çevirdi. Görünümün pozitive çekilmesindeki temel nedeninin para politikasındaki değişim olduğu belirtildi. Bu politikaların, çok yüksek seyreden enflasyonu sürdürülebilir seviyeye indirme ihtimalini artırdığı ifade edildi. TÜİK'in açıkladığı verilere göre sanayi üretimi kasımda aylık %1,4 düşerken yıllık %0,2 arttı. Piyasa beklentisi ise sanayi üretiminin aylık %0,1 ve yıllık %2,6 artması yönündeydi. Ayrıca TÜİK, aynı döneme dair işsizlik rakamlarını yayımladı. İşsizlik oranı 0,4 puan artarak %9 seviyesinde gerçekleşti. İşsizlik haziran ayında %9,6 düzeyinde yer almış ve ekim ayına kadar aşağı yönlü hareket ederek ekimde %8,5'e gerilemişti. Kasım ayında 49,5 olan İstanbul Sanayi Odası (İSO) imalat sektörü ihracat iklimi endeksi aralıkta sınırlı bir artışla 49,7'ye yükseldi.

**UYARI:** Burada yer alan yatırım bilgi, yorum ve tavsiyeleri yatırım danışmanlığı kapsamında değildir. Yatırım danışmanlığı hizmeti; aracı kurumlar, portföy yönetim şirketleri, mevduat kabul etmeyen bankalar ile müşteri arasında imzalanacak yatırım danışmanlığı sözleşmesi çerçevesinde sunulmaktadır. Burada yer alan yorum ve tavsiyeler, yorum ve tavsiyede bulunanların kişisel görüşlerine dayanmaktadır. Bu görüşler mali durumunuz ile risk ve getiri tercihlerinize uygun olmayabilir. Bu nedenle, sadece burada yer alan bilgilere dayanılarak yatırım kararı verilmesi beklentilerinize uygun sonuçlar doğurmayabilir.

## BIST-100 HAFTALIK TEKNİK GÖRÜNÜM

BIST100 Endeksi haftalık bazda %4,69 oranında sert yükseliş ile 7.986 puandan kapattı. Endeks geçtiğimiz haftaya 7.667 puandan başladıktan sonra haftalık bazda 7.667-8.081 aralığında dalgalı hareket etti. Endekste haftanın genelinde güçlü alımlar etkili oldu ve tarihi zirve seviyesinden başlayan alçalan trend direnç bölgesinin (7.830) üzerinde kapanış yapıldı. Endeksin işlem hacmi haftalık bazda 509,05mlr TL ile yüksek bir tutarda gerçekleşti. Teknik açıdan yukarı yönlü hareketlerin hacim destekli gerçekleşmesini olumlu olarak değerlendirmekteyiz. Endekste yukarı yönlü hareketlerde psikolojik direnç konumunda takip ettiğimiz 8.000 seviyesini önemsemekteyiz. Bu seviyenin üzerine yerleşme olması durumunda alımlar devam edebilir, geçmişte yatay direnç konumunda test edilen 8.160-8.400 seviyeleri hedeflenebilir. Geri çekilmelerde 5 günlük AO (7.895) ve 7.830 seviyeleri önemli destekler olarak takip edilebilir. Dolar Bazlı Endeks haftalık bazda 2,59-2,69 cent bandında hareket etti. Teknik bakımdan yukarı yönlü hareketlerde 200 günlük AO (2,71 cent) direnci izlenebilir. Geri çekilmelerde 5 günlük AO (2,63 cent) desteğini takip etmekteyiz.



**UYARI:** Burada yer alan yatırım bilgi, yorum ve tavsiyeleri yatırım danışmanlığı kapsamında değildir. Yatırım danışmanlığı hizmeti; aracı kurumlar, portföy yönetim şirketleri, mevduat kabul etmeyen bankalar ile müşteri arasında imzalanacak yatırım danışmanlığı sözleşmesi çerçevesinde sunulmaktadır. Burada yer alan yorum ve tavsiyeler, yorum ve tavsiyede bulunanların kişisel görüşlerine dayanmaktadır. Bu görüşler mali durumunuz ile risk ve getiri tercihlerinize uygun olmayabilir. Bu nedenle, sadece burada yer alan bilgilere dayanılarak yatırım kararı verilmesi beklentilerinize uygun sonuçlar doğurmayabilir.

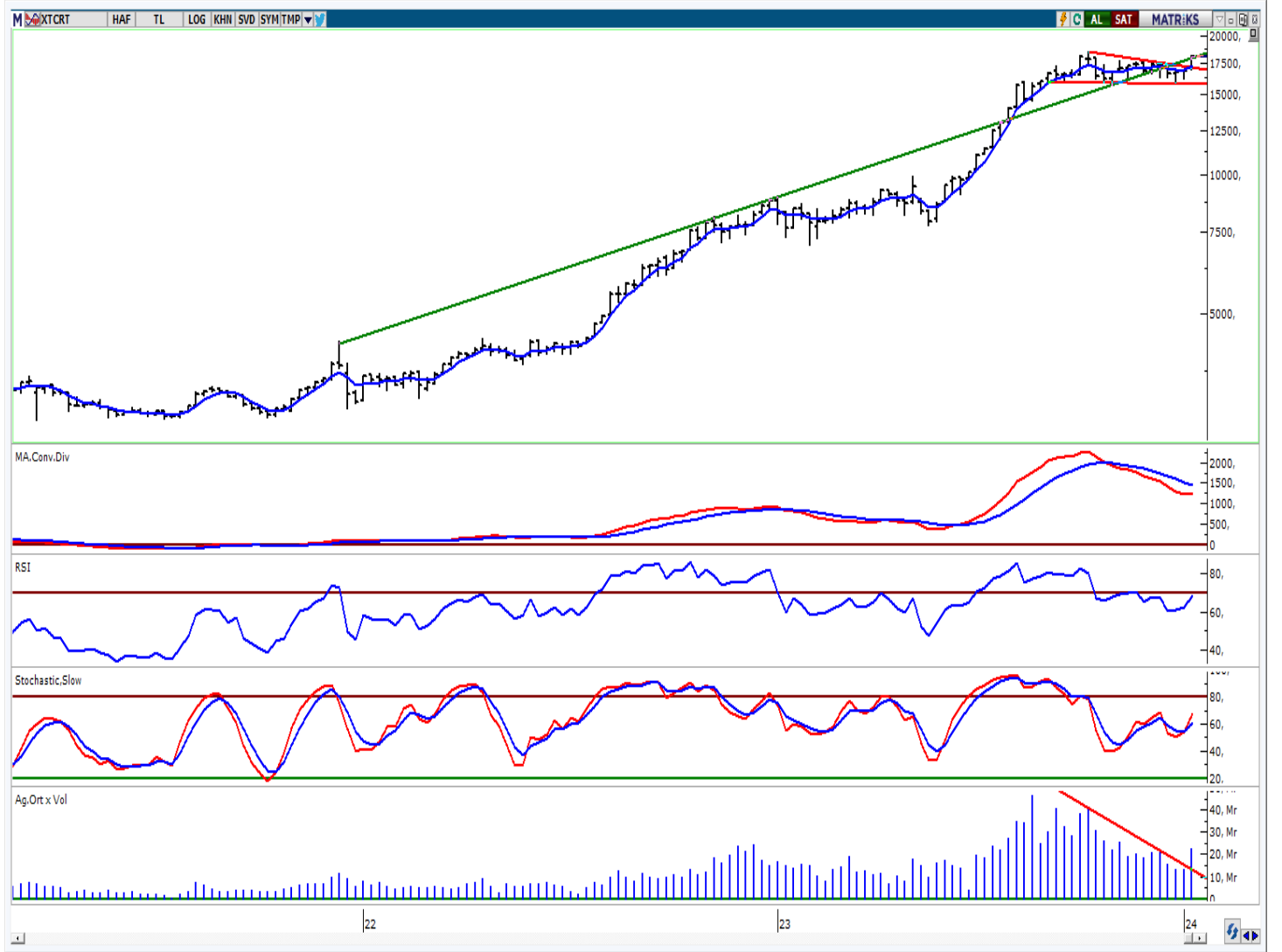
## Borsa İstanbul'da Geçen Hafta Öne Çıkan Sektörler

Cuma günkü işlemlerde XGIDA Endeksi %2,85 ve XKAGT Endeksi %2,47 yükselerek dikkat çekti.

XBANK Endeksi haftalık bazda %14,21 oranında sert yükselerek Endeksten ayrıştı.

## Teknik Açıdan Önemsemiğimiz Sektörler

**-XTCRT (Haftalık):** Tüm zamanların zirvesinden başlayan alçalan trend direnç bölgesinin üzerinde kapanış gerçekleşmiş olup hacim indikatörü kırılımı teyit etmektedir. Teknik açıdan yukarı yönlü hareketlerde yeşil direnç bölgesini takip etmekteyiz. Bu seviyenin üzerinde alımlar devam edebilir ve tarihi zirve seviyeleri hedeflenebilir. Geri çekilmelerde 5 haftalık AO (mavi) desteğini önemsemekteyiz.



**UYARI:** Burada yer alan yatırım bilgi, yorum ve tavsiyeleri yatırım danışmanlığı kapsamında değildir. Yatırım danışmanlığı hizmeti; aracı kurumlar, portföy yönetim şirketleri, mevduat kabul etmeyen bankalar ile müşteri arasında imzalanacak yatırım danışmanlığı sözleşmesi çerçevesinde sunulmaktadır. Burada yer alan yorum ve tavsiyeler, yorum ve tavsiyede bulunanların kişisel görüşlerine dayanmaktadır. Bu görüşler mali durumunuz ile risk ve getiri tercihlerinize uygun olmayabilir. Bu nedenle, sadece burada yer alan bilgilere dayanılarak yatırım kararı verilmesi beklentilerinize uygun sonuçlar doğurmayabilir.

## HAFTALIK PARA GİRİŞİ OLAN HİSSELER - İlk 5 Kurum ( TL)

Sıra	Hisse	Kapanış	Alıcılar Hacim	Satıcılar Hacim	Para Girişi
1	AKBNK	43,26	2.870.492.000	-1.551.764.000	1.318.728.000
2	KCHOL	155,5	2.023.610.000	-1.062.114.000	961.496.000
3	BIMAS	335,00	1.232.289.000	-855.052.900	377.236.100
4	THYAO	251,00	1.357.007.000	-1.037.662.000	319.345.000
5	TOASO	229,6	535.714.400	-290.580.000	245.134.400
6	YKBNK	22,94	1.300.868.000	-1.106.174.000	194.694.000
7	SISE	47,74	373.758.000	-192.167.900	181.590.100
8	ASELS	47,54	370.789.700	-218.046.200	152.743.500
9	SAHOL	69,00	823.728.900	-671.614.100	152.114.800
10	MAVI	127,1	371.033.300	-228.598.000	142.435.300
11	KRDMD	26,12	330.080.600	-199.068.700	131.011.900
12	KBORU	67,00	249.133.400	-129.243.800	119.889.600
13	PETKM	20,4	425.006.500	-317.080.100	107.926.400
14	GUBRF	145,5	290.603.800	-211.086.700	79.517.100
15	FROTO	787,00	323.365.500	-267.190.200	56.175.300
16	EREGL	43,8	1.056.377.000	-1.003.250.000	53.127.000
17	ENKAI	34,98	148.648.100	-97.488.670	51.159.430
18	ENJSA	48,14	118.900.300	-71.367.390	47.532.910
19	VRGYO	27,82	118.865.900	-71.805.800	47.060.100
20	IEYHO	4,99	206.581.100	-161.516.000	45.065.100
21	AYCES	847,00	122.176.600	-78.230.650	43.945.950
22	TURSG	44,68	151.111.500	-108.340.900	42.770.600
23	CATES	55,75	117.648.700	-75.334.980	42.313.720
24	AKSEN	32,5	140.075.000	-99.865.440	40.209.560
25	KOZAA	45,36	90.286.760	-50.640.840	39.645.920
26	CIMSA	30,98	127.440.400	-90.036.620	37.403.780
27	SKBNK	4,66	127.550.300	-90.480.220	37.070.080
28	SELEC	60,7	103.286.600	-66.793.580	36.493.020
29	TABGD	116,9	117.001.000	-80.638.270	36.362.730
30	PEGYO	22,00	188.142.800	-151.818.300	36.324.500
31	TTKOM	28,56	287.439.400	-253.111.600	34.327.800
32	AYDEM	20,64	110.527.800	-77.269.550	33.258.250
33	ARCLK	132,3	180.276.100	-148.824.000	31.452.100
34	OZKGY	8,67	68.196.260	-39.970.140	28.226.120
35	AKFYE	17,81	94.943.230	-69.625.790	25.317.440
36	KOZAL	20,4	154.414.500	-129.664.300	24.750.200
37	INDES	6,54	61.012.810	-36.457.670	24.555.140
38	EUPWR	171,8	67.917.040	-43.713.480	24.203.560
39	TTRAK	702,00	117.931.800	-94.523.720	23.408.080
40	EGEEN	10.600,00	81.655.020	-60.191.520	21.463.500

Kaynak: MATRIKS

**UYARI:** Burada yer alan yatırım bilgi, yorum ve tavsiyeleri yatırım danışmanlığı kapsamında değildir. Yatırım danışmanlığı hizmeti; aracı kurumlar, portföy yönetim şirketleri, mevduat kabul etmeyen bankalar ile müşteri arasında imzalanacak yatırım danışmanlığı sözleşmesi çerçevesinde sunulmaktadır. Burada yer alan yorum ve tavsiyeler, yorum ve tavsiyede bulunanların kişisel görüşlerine dayanmaktadır. Bu görüşler mali durumunuz ile risk ve getiri tercihlerinize uygun olmayabilir. Bu nedenle, sadece burada yer alan bilgilere dayanılarak yatırım kararı verilmesi beklentilerinize uygun sonuçlar doğurmayabilir.

## HAFTALIK PARA ÇIKIŞI OLAN HİSSELER - İlk 5 Kurum ( TL)

Sıra	Hisse	Kapanış	Alıcılar Hacim	Satıcılar Hacim	Para Çıkışı
1	SASA	34,66	472.870.100	-630.772.200	-157.902.100
2	HEKTS	17,4	291.116.400	-435.469.400	-144.353.000
3	TCELL	61,00	676.557.400	-816.681.700	-140.124.300
4	ASTOR	100,9	340.661.100	-480.055.200	-139.394.100
5	TUPRS	139,7	476.465.000	-603.450.300	-126.985.300
6	VAKBN	14,79	263.502.300	-343.768.100	-80.265.800
7	OYAKC	58,25	97.648.100	-170.292.200	-72.644.100
8	EKGYO	8,19	336.126.500	-402.188.700	-66.062.200
9	DAPGM	25,36	232.336.900	-298.003.900	-65.667.000
10	MIATK	34,76	65.696.490	-121.737.500	-56.041.010
11	DOHOL	12,31	108.374.200	-164.202.500	-55.828.300
12	HALKB	12,95	114.026.300	-164.093.600	-50.067.300
13	SRVGY	344,00	243.898.500	-291.522.300	-47.623.800
14	CCOLA	500,00	355.860.900	-393.214.000	-37.353.100
15	AEFES	133,1	257.129.900	-293.237.100	-36.107.200
16	SOKM	55,4	207.329.800	-241.324.700	-33.994.900
17	BINHO	311,5	85.181.020	-116.274.700	-31.093.680
18	EBEBK	65,35	57.104.460	-88.031.150	-30.926.690
19	CVKMD	388,00	85.270.420	-114.580.600	-29.310.180
20	ISCTR	25,96	678.209.800	-706.503.900	-28.294.100
21	PGSUS	715,00	306.507.500	-334.787.900	-28.280.400
22	BAGFS	28,74	47.224.750	-73.841.580	-26.616.830
23	VBTYZ	109,7	67.685.880	-94.267.260	-26.581.380
24	KLSEK	63,2	53.977.040	-79.028.170	-25.051.130
25	CWENE	300,25	82.043.920	-104.258.300	-22.214.380
26	GARAN	67,8	674.882.800	-695.960.100	-21.077.300
27	ALFAS	91,7	157.460.500	-178.420.200	-20.959.700
28	ODAS	8,44	72.213.660	-92.237.220	-20.023.560
29	ISMEN	31,48	45.785.350	-65.034.570	-19.249.220
30	TSKB	7,51	158.333.100	-176.572.400	-18.239.300
31	ISGYO	15,85	42.389.600	-60.423.750	-18.034.150
32	HLGYO	2,57	38.795.620	-56.764.840	-17.969.220
33	ELITE	50,55	35.632.330	-53.149.570	-17.517.240
34	QUAGR	4,02	67.058.450	-84.097.340	-17.038.890
35	ASUZU	220,4	24.588.820	-41.226.750	-16.637.930
36	YEOTK	212,6	67.892.980	-83.836.660	-15.943.680
37	SMART	33,7	32.165.880	-46.308.510	-14.142.630
38	ISDMR	35,24	47.578.600	-61.115.000	-13.536.400
39	SDTTR	316,5	78.468.930	-90.958.140	-12.489.210
40	SAYAS	89,75	36.934.640	-48.655.940	-11.721.300

Kaynak: MATRIKS

**UYARI:** Burada yer alan yatırım bilgi, yorum ve tavsiyeleri yatırım danışmanlığı kapsamında değildir. Yatırım danışmanlığı hizmeti; aracı kurumlar, portföy yönetim şirketleri, mevduat kabul etmeyen bankalar ile müşteri arasında imzalanacak yatırım danışmanlığı sözleşmesi çerçevesinde sunulmaktadır. Burada yer alan yorum ve tavsiyeler, yorum ve tavsiyede bulunanların kişisel görüşlerine dayanmaktadır. Bu görüşler mali durumunuz ile risk ve getiri tercihlerinize uygun olmayabilir. Bu nedenle, sadece burada yer alan bilgilere dayanılarak yatırım kararı verilmesi beklentilerinize uygun sonuçlar doğurmayabilir.

**15 Ocak Pazartesi**

Ülke	TSİ	Veri	Dönem	Beklenti	Önceki
ABD	Tüm Gün	Tatil			
Türkiye	10:00	Konut Satışları	Ara		93,5B
Türkiye	11:00	Merkezi Yönetim Bütçe Dengesi (TL)	Ara		75,6Mlr
Almanya	12:00	GSYH	2023	-0,30%	1,90%
Euro Bölgesi	13:00	MD Dış Ticaret Dengesi (EUR)	Kas		10,9B
Euro Bölgesi	13:00	Sanayi Üretimi (Aylık)	Kas	-0,30%	-0,70%
Euro Bölgesi	13:00	Sanayi Üretimi (Yıllık)	Kas	-6,40%	-6,60%

**16 Ocak Salı**

Ülke	TSİ	Veri	Dönem	Beklenti	Önceki
Japonya	02:50	ÜFE (Aylık)	Ara	0,00%	0,20%
Japonya	02:50	ÜFE (Yıllık)	Ara	-0,30%	0,30%
Almanya	10:00	TÜFE (Final-Aylık)	Ara	0,10%	0,10%
Almanya	10:00	TÜFE (Final-Yıllık)	Ara	3,70%	3,70%
İngiltere	10:00	İşsizlik Oranı	Kas	4,20%	4,20%
Türkiye	10:00	Tarım ÜFE (Aylık)	Ara		-0,95%
Türkiye	10:00	Tarım ÜFE (Yıllık)	Ara		50,47%
Almanya	13:00	ZEW Cari Koşullar Endeksi	Ocak	-76,7	-77,1
ABD	16:30	New York Fed İmalat Endeksi	Ocak	-4,9	-14,5

**17 Ocak Çarşamba**

Ülke	TSİ	Veri	Dönem	Beklenti	Önceki
Çin	05:00	GSYH (Dönemsel)	4. Çeyrek		1,30%
Çin	05:00	GSYH (Yıllık)	4. Çeyrek	5,20%	4,90%
Çin	05:00	İşsizlik Oranı	Ara	5,00%	5,00%
Çin	05:00	Sanayi Üretimi (Aylık)	Ara		0,87%
Çin	05:00	Sanayi Üretimi (Yıllık)	Ara	6,80%	6,60%
İngiltere	10:00	TÜFE (Aylık)	Ara		-0,20%
İngiltere	10:00	TÜFE (Yıllık)	Ara	3,80%	3,90%
İngiltere	10:00	ÜFE (Aylık)	Ara	-0,60%	-0,30%
İngiltere	10:00	ÜFE (Yıllık)	Ara		-2,60%
Euro Bölgesi	13:00	TÜFE (Final-Aylık)	Ara	0,20%	0,20%
Euro Bölgesi	13:00	TÜFE (Final-Yıllık)	Ara	2,90%	2,90%
Türkiye	14:30	Konut Fiyat Endeksi (Aylık)	Kas		3,83%
Türkiye	14:30	Konut Fiyat Endeksi (Yıllık)	Kas		86,46%
ABD	16:30	Perakende Satışlar (Aylık)	Ara	0,40%	0,30%
ABD	16:30	Perakende Satışlar (Yıllık)	Ara		4,10%
ABD	17:15	Kapasite Kullanım Oranı	Ara	78,60%	78,80%
ABD	17:15	Sanayi Üretimi (Aylık)	Ara	0,10%	0,20%
ABD	17:15	Sanayi Üretimi (Yıllık)	Ara		-0,40%

**UYARI:** Burada yer alan yatırım bilgi, yorum ve tavsiyeleri yatırım danışmanlığı kapsamında değildir. Yatırım danışmanlığı hizmeti; aracı kurumlar, portföy yönetim şirketleri, mevduat kabul etmeyen bankalar ile müşteri arasında imzalanacak yatırım danışmanlığı sözleşmesi çerçevesinde sunulmaktadır. Burada yer alan yorum ve tavsiyeler, yorum ve tavsiyede bulunanların kişisel görüşlerine dayanmaktadır. Bu görüşler mali durumunuz ile risk ve getiri tercihlerinize uygun olmayabilir. Bu nedenle, sadece burada yer alan bilgilere dayanılarak yatırım kararı verilmesi beklentilerinize uygun sonuçlar doğurmayabilir.



**18 Ocak Perşembe**

Ülke	TSİ	Veri	Dönem	Beklenti	Önceki
Japonya	07:30	Sanayi Üretimi (Final-Aylık)	Kas	-0,90%	-0,90%
Japonya	07:30	Sanayi Üretimi (Final-Yıllık)	Kas	-1,40%	-1,40%
Türkiye	10:00	Kısa Vadeli Dış Borç Stoku (USD)	Kas		170,7Mlr
Euro Bölgesi	12:00	Cari İşlemler Dengesi (EUR)	Kas		34B
Euro Bölgesi	15:30	AMB Toplantı Tutanaqları			
ABD	16:30	İnşaat İzinleri (Öncü)	Ara	1,47M	1,47M
ABD	16:30	Konut Başlangıçları	Ara	1,42M	1,56M
ABD	16:30	İşsizlik Başvuruları	Haftalık	204K	202K
ABD	16:30	Philadelphia Fed İş Koşulları Endeksi	Ocak	-6,9	-10,5

**19 Ocak Cuma**

Ülke	TSİ	Veri	Dönem	Beklenti	Önceki
Japonya	02:30	TÜFE (Aylık)	Ara		0,10%
Japonya	02:30	TÜFE (Yıllık)	Ara		2,80%
Almanya	10:00	ÜFE (Aylık)	Ara	-0,50%	-0,50%
Almanya	10:00	ÜFE (Yıllık)	Ara	-7,90%	-7,90%
İngiltere	10:00	Perakende Satışlar (Aylık)	Ara	-0,50%	1,30%
İngiltere	10:00	Perakende Satışlar (Yıllık)	Ara	1,10%	0,10%
Türkiye	10:00	Yıl Sonu TÜFE Beklentisi	Ocak		
ABD	18:00	2. El Konut Satışları	Ara	3,83M	3,82M
ABD	18:00	Michigan Tüketici Güven Endeksi (Öncü)	Ocak	69,3	69,7

**UYARI:** Burada yer alan yatırım bilgi, yorum ve tavsiyeleri yatırım danışmanlığı kapsamında değildir. Yatırım danışmanlığı hizmeti; aracı kurumlar, portföy yönetim şirketleri, mevduat kabul etmeyen bankalar ile müşteri arasında imzalanacak yatırım danışmanlığı sözleşmesi çerçevesinde sunulmaktadır. Burada yer alan yorum ve tavsiyeler, yorum ve tavsiyede bulunanların kişisel görüşlerine dayanmaktadır. Bu görüşler mali durumunuz ile risk ve getiri tercihlerinize uygun olmayabilir. Bu nedenle, sadece burada yer alan bilgilere dayanılarak yatırım kararı verilmesi beklentilerinize uygun sonuçlar doğurmayabilir.

## PİRAMİT MENKUL KIYMETLER A.Ş.

Gümüşsuyu Mah. İnönü Cad. Işık Apt. No:53 Kat:5 Daire 9-10 Taksim/İstanbul  
Tel: 0212 293 95 00 Faks: 0212 293 95 60

### Balıkesir İrtibat Bürosu

Altıeylül Mah. Keçeci sok. Özcanerİşmerkezi No:17 K:1 Altıeylül/ Balıkesir  
Tel: 0266 280 15 00 Faks: 0266 245 23 34

### Ferdi Uğur Taçkınlar

Araştırma Müdürü

02123953227

[ugur.tackinlar@piramitmenkul.com.tr](mailto:ugur.tackinlar@piramitmenkul.com.tr)

### Arif Tekin Seğmen

Piramit PYS Araştırma Uzmanı

02123953213

[arif.segmen@piramitmenkul.com.tr](mailto:arif.segmen@piramitmenkul.com.tr)

### Ahmet Ökmen

Araştırma Uzmanı

02123953251

[ahmet.okmen@piramitmenkul.com.tr](mailto:ahmet.okmen@piramitmenkul.com.tr)



**UYARI:** Burada yer alan yatırım bilgi, yorum ve tavsiyeleri yatırım danışmanlığı kapsamında değildir. Yatırım danışmanlığı hizmeti; aracı kurumlar, portföy yönetim şirketleri, mevduat kabul etmeyen bankalar ile müşteri arasında imzalanacak yatırım danışmanlığı sözleşmesi çerçevesinde sunulmaktadır. Burada yer alan yorum ve tavsiyeler, yorum ve tavsiyede bulunanların kişisel görüşlerine dayanmaktadır. Bu görüşler mali durumunuz ile risk ve getiri tercihlerinize uygun olmayabilir. Bu nedenle, sadece burada yer alan bilgilere dayanılarak yatırım kararı verilmesi beklentilerinize uygun sonuçlar doğurmayabilir.