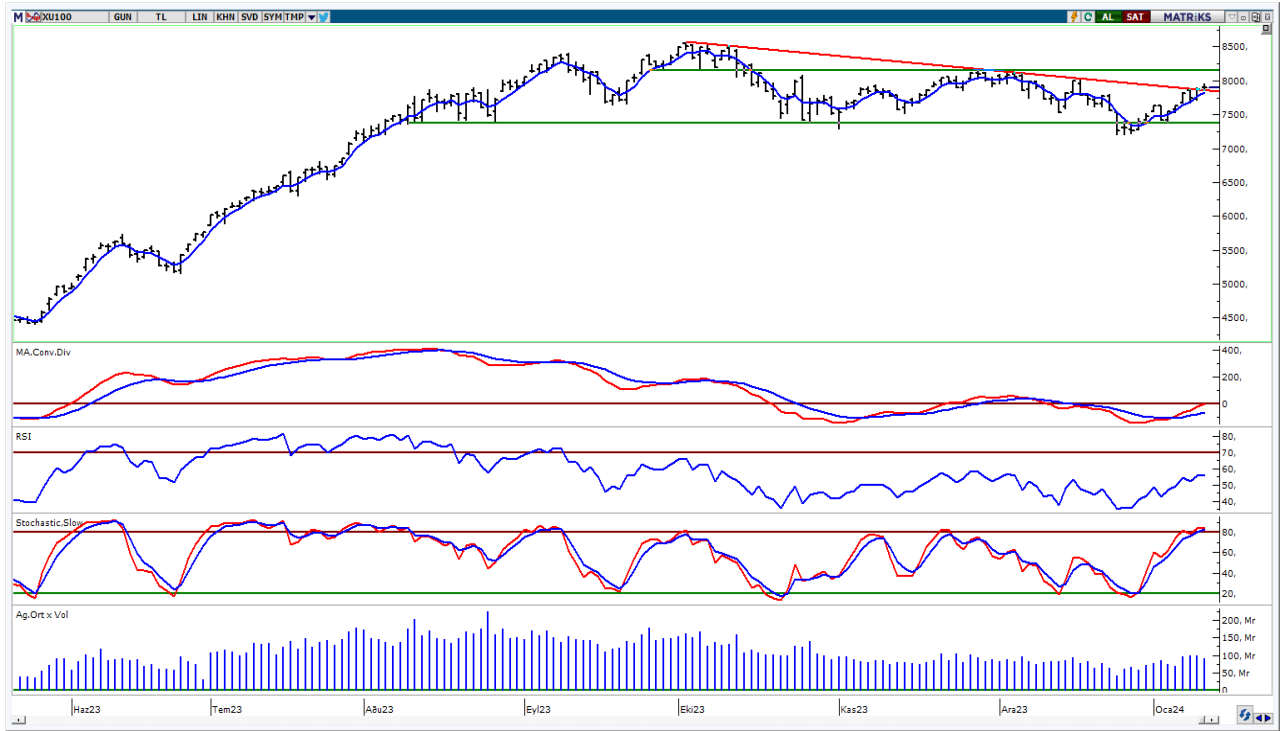


BIST-100

	Kapanış	Destek-1	Destek-2	Destek-3	Direnç-1	Direnç-2	Direnç-3
BIST100	7.895	7.830	7.400	7.200	8.160	8.400	8.562

BIST100 Endeksi dünkü işlemleri %0,28 oranında hafifçe yükseliş ile 7.895 puandan kapattı. Endeks güne 7.905 puan ile yatay alıcılı bir görünümle başladıktan sonra gün içinde 7.860-7.950 bandında dalgalı hareket etti. Teknik açıdan yukarı yönlü hareketlerin devam edebilmesi için 7.880 seviyesinin üzerinde kapanışlar yapılması gerektiğini düşünmekteyiz. Bu durumda alımlar artabilir, geçmişte yatay direnç konumunda test edilen 8.180-8.400 seviyeleri gündeme gelebilir. Geri çekilmelerde ilk etapta kısa vadeli yönde takip ettiğimiz 5 günlük AO (mavi) 7.830 desteği izlenebilir. USD bazında 2,63 cent seviyesinden başlayan endeks günü 2,63 centten kapattı. Gün içinde 2,63-2,65 cent bandında hareket edildi. Teknik bakımdan yukarı yönlü hareketlerde 200 günlük AO (2,71 cent) direnci izlenebilir. Geri çekilmelerde 5 günlük AO (2,61 cent) desteğini takip etmekteyiz.

BIST100 Grafik



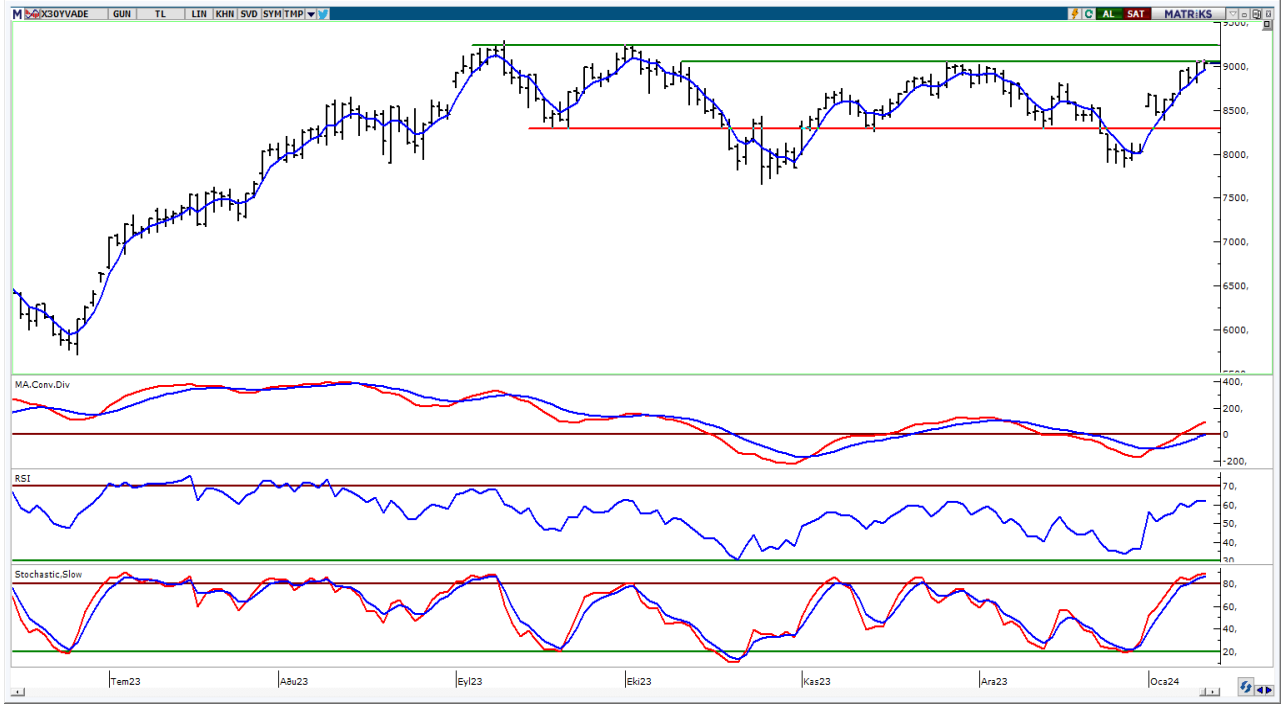
UYARI: Burada yer alan yatırım bilgi, yorum ve tavsiyeleri yatırım danışmanlığı kapsamında değildir. Yatırım danışmanlığı hizmeti; aracı kurumlar, portföy yönetim şirketleri, mevduat kabul etmeyen bankalar ile müşteri arasında imzalanacak yatırım danışmanlığı sözleşmesi çerçevesinde sunulmaktadır. Burada yer alan yorum ve tavsiyeler, yorum ve tavsiyede bulun anların kişisel görüşlerine dayanmaktadır. Bu görüşler mali durumunuz ile risk ve getiri tercihlerinize uygun olmayabilir. Bu nedenle, sadece burada yer alan bilgilere dayanılarak yatırım kararı verilmesi beklentilerinize uygun sonuçlar doğurmayabilir.

VIOP30 Yakın Vade Kontratı

	Uzlaşma Fiyatı	Destek-1	Destek-2	Destek-3	Direnç-1	Direnç-2	Direnç-3
VIOP30	9.023	8.966	8.600	8.270	9.050	9.230	

VIOP30 Yakın Vade Kontratı, günü 9.023 uzlaşma fiyatından yatay satıcı bir görünüm ile kapattı. Kontrat gün içinde 8.970-9.071 bandında dalgalı hareket etti. Teknik bakımdan geri çekilmelerde kısa vadeli yönde takip ettiğimiz 5 günlük AO (mavi) 8.966 desteği izlenebilir. Yukarı yönlü hareketlerde geçmişte yatay direnç konumunda test edilen 9.050-9.230 seviyelerini önemsemekteyiz.

VIOP30 Yakın Vade Kontratı Grafik

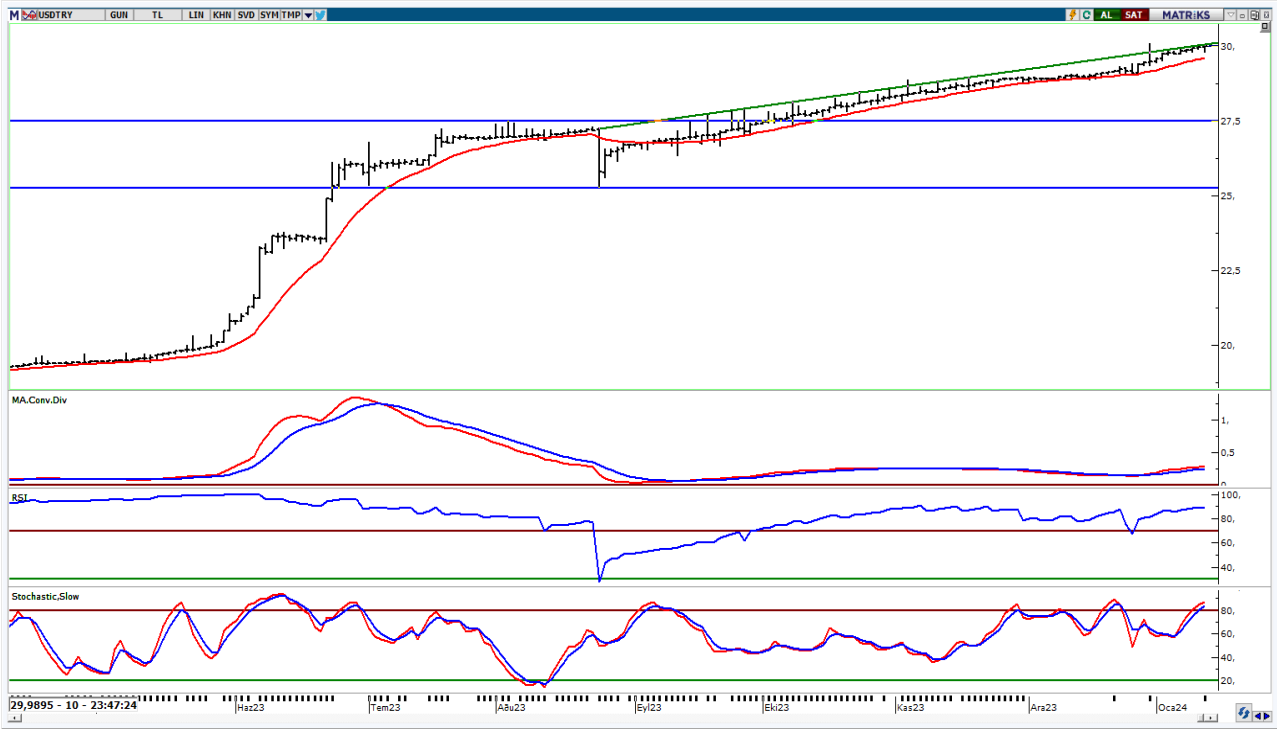


UYARI: Burada yer alan yatırım bilgi, yorum ve tavsiyeleri yatırım danışmanlığı kapsamında değildir. Yatırım danışmanlığı hizmeti; aracı kurumlar, portföy yönetim şirketleri, mevduat kabul etmeyen bankalar ile müşteri arasında imzalanacak yatırım danışmanlığı sözleşmesi çerçevesinde sunulmaktadır. Burada yer alan yorum ve tavsiyeler, yorum ve tavsiyede bulun anların kişisel görüşlerine dayanmaktadır. Bu görüşler mali durumunuz ile risk ve getiri tercihlerinize uygun olmayabilir. Bu nedenle, sadece burada yer alan bilgilere dayanarak yatırım kararı verilmesi beklentilerinize uygun sonuçlar doğurmayabilir.

USDTRY

	Son	Destek-1	Destek-2	Destek-3	Direnç-1	Direnç-2	Direnç-3
USDTRY	30,00	29,63	29,00	27,50			

USDTRY kurunda dünkü işlemlerde 29,8217-30,0108 bandında hareket edildi. Dolar/TL'de kısa vadede 22 günlük AO (kırmızı) 29,63 seviyesini takip etmekteyiz. Yukarı yönlü hareketlerde 30,00 seviyesi psikolojik direnç olarak izlenebilir.



UYARI: Burada yer alan yatırım bilgi, yorum ve tavsiyeleri yatırım danışmanlığı kapsamında değildir. Yatırım danışmanlığı hizmeti; aracı kurumlar, portföy yönetim şirketleri, mevduat kabul etmeyen bankalar ile müşteri arasında imzalanacak yatırım danışmanlığı sözleşmesi çerçevesinde sunulmaktadır. Burada yer alan yorum ve tavsiyeler, yorum ve tavsiyede bulun anların kişisel görüşlerine dayanmaktadır. Bu görüşler mali durumunuz ile risk ve getiri tercihlerinize uygun olmayabilir. Bu nedenle, sadece burada yer alan bilgilere dayanılarak yatırım kararı verilmesi beklentilerinize uygun sonuçlar doğurmayabilir.

12.01.2024

GÜNLÜK PARA GİRİŐİ OLAN HİŐELER - İlk 5 Kurum (TL) 11.01.2024

Sıra	Hisse	Kapanıő	Alıcılar Hacim	Satıcılar Hacim	Para Giriő
1	KCHOL	153,2	890.191.700	-618.934.000	271.257.700
2	AKBNK	41,12	690.418.400	-613.357.100	77.061.300
3	BIMAS	328,25	243.486.000	-167.735.400	75.750.600
4	TOASO	227,9	241.161.700	-169.659.900	71.501.800
5	MAVI	126,1	188.557.200	-126.859.700	61.697.500
6	FROTO	778,00	164.347.600	-103.801.600	60.546.000
7	GARAN	65,6	331.472.900	-276.109.400	55.363.500
8	KRDMD	25,86	130.106.300	-78.218.920	51.887.380
9	KBORU	60,95	107.805.400	-81.056.920	26.748.480
10	AYCES	770,00	63.559.200	-38.388.320	25.170.880
11	BEGYO	4,89	72.725.700	-49.825.390	22.900.310
12	PETKM	20,04	150.392.300	-127.508.500	22.883.800
13	KOZAL	19,91	90.626.710	-70.081.610	20.545.100
14	SOKM	54,9	57.622.770	-40.172.640	17.450.130
15	CATES	50,7	67.376.080	-51.402.540	15.973.540
16	SKBNK	4,6	62.314.060	-46.844.480	15.469.580
17	BINHO	303,00	36.420.260	-22.202.540	14.217.720
18	DAPGM	26,48	121.655.500	-108.723.700	12.931.800
19	EGEEN	10632,5	60.642.520	-49.576.560	11.065.960
20	AKGRT	6,1	65.085.500	-54.351.570	10.733.930
21	FENER	115,2	47.794.350	-38.194.720	9.599.630
22	KTLEV	83,35	429.838.600	-420.488.400	9.350.200
23	TSKB	7,56	36.352.660	-27.365.350	8.987.310
24	ALFAS	88,9	97.193.300	-89.273.950	7.919.350
25	GWIND	23,66	30.357.530	-22.783.000	7.574.530
26	IDEAS	144,8	24.425.080	-16.857.590	7.567.490
27	KOZAA	43,54	60.985.720	-53.756.470	7.229.250
28	TTRAK	700,5	41.454.730	-34.275.320	7.179.410
29	ASGYO	14,55	23.680.400	-16.639.860	7.040.540
30	SEGYO	7,52	16.154.630	-9.169.666	6.984.964
31	AYGAZ	134,9	21.437.510	-14.809.850	6.627.660
32	ENERY	113,5	26.703.170	-20.186.880	6.516.290
33	BRLSM	27,92	31.941.940	-25.492.330	6.449.610
34	MRSHL	1.870,00	40.074.860	-33.768.840	6.306.020
35	EUPWR	169,8	37.184.640	-31.435.680	5.748.960
36	ESEN	17,88	13.375.190	-7.943.073	5.432.117
37	GOZDE	20,38	19.942.070	-14.766.400	5.175.670
38	CLEBI	929,5	17.674.020	-12.696.460	4.977.560
39	ALARK	93,85	47.518.230	-42.556.180	4.962.050
40	PEGYO	21,5	41.183.200	-36.239.270	4.943.930

UYARI: Burada yer alan yatırım bilgi, yorum ve tavsiyeleri yatırım danışmanlığı kapsamında değildir. Yatırım danışmanlığı hizmeti; aracı kurumlar, portföy yönetim şirketleri, mevduat kabul etmeyen bankalar ile müşteri arasında imzalanacak yatırım danışmanlığı sözleşmesi çerçevesinde sunulmaktadır. Burada yer alan yorum ve tavsiyeler, yorum ve tavsiyede bulun anların kişisel görüşlerine dayanmaktadır. Bu görüşler mali durumunuz ile risk ve getiri tercihlerinize uygun olmayabilir. Bu nedenle, sadece burada yer alan bilgilere dayanılarak yatırım kararı verilmesi beklentilerinize uygun sonuçlar doğurmayabilir.

12.01.2024

Kaynak: MATRIKS

GÜNLÜK PARA ÇIKIŞI OLAN HİSSELER - İlk 5 Kurum (TL) 11.01.2024

Sıra	Hisse	Kapanış	Alicılar Hacim	Saticılar Hacim	Para Çıkışı
1	THYAO	246,7	452.805.100	-700.160.700	-247.355.600
2	ISCTR	25,72	284.565.400	-450.974.100	-166.408.700
3	YKBNK	23,3	402.451.500	-566.068.400	-163.616.900
4	EREGL	43,9	672.885.800	-775.346.000	-102.460.200
5	ASTOR	102,00	252.466.700	-335.477.600	-83.010.900
6	ASELS	46,88	125.990.400	-191.800.600	-65.810.200
7	TCELL	60,85	163.742.600	-228.723.400	-64.980.800
8	EKGYO	8,17	72.356.660	-126.362.200	-54.005.540
9	HEKTS	17,58	69.573.350	-117.115.300	-47.541.950
10	KONTR	234,6	58.496.390	-94.562.920	-36.066.530
11	SASA	35,08	120.544.100	-155.188.900	-34.644.800
12	PGSUS	711,5	126.802.000	-160.128.800	-33.326.800
13	TTKOM	26,78	91.486.660	-121.729.300	-30.242.640
14	REEDR	24,86	136.712.100	-165.312.300	-28.600.200
15	DOAS	248,3	49.066.540	-75.042.320	-25.975.780
16	VAKBN	14,6	42.131.600	-67.317.940	-25.186.340
17	ISMEN	31,3	33.513.580	-57.498.930	-23.985.350
18	CWENE	304,00	42.005.610	-63.037.520	-21.031.910
19	OYAKC	58,3	50.452.910	-69.930.280	-19.477.370
20	EKOS	54,00	124.152.000	-143.020.100	-18.868.100
21	DOHOL	11,99	23.444.170	-41.174.890	-17.730.720
22	AEFES	129,1	59.902.640	-75.216.820	-15.314.180
23	CCOLA	476,25	90.704.340	-105.562.200	-14.857.860
24	BTCIM	109,6	28.849.960	-43.485.770	-14.635.810
25	BRSAN	584,5	25.841.260	-37.734.290	-11.893.030
26	ECILC	44,12	23.306.500	-33.497.340	-10.190.840
27	VBTYZ	109,4	14.606.770	-23.674.200	-9.067.430
28	SISE	47,8	120.420.400	-129.417.400	-8.997.000
29	ISGYO	15,71	17.454.770	-26.369.000	-8.914.230
30	ADGYO	29,74	7.981.093	-16.604.310	-8.623.217
31	KCAER	32,4	16.055.800	-24.352.010	-8.296.210
32	ISDMR	35,48	24.316.490	-32.377.000	-8.060.510
33	PSGYO	4,96	19.703.490	-27.420.130	-7.716.640
34	PAMEL	128,1	19.902.880	-27.467.470	-7.564.590
35	TARKM	597,5	12.734.690	-18.923.120	-6.188.430
36	MHRGY	5,15	15.380.580	-21.498.860	-6.118.280
37	ENJSA	47,76	40.192.120	-46.245.390	-6.053.270
38	SAYAS	91,2	13.222.710	-19.162.000	-5.939.290
39	SNGYO	2,9	10.375.300	-16.287.430	-5.912.130
40	ALCTL	93,35	7.947.315	-13.482.470	-5.535.155

UYARI: Burada yer alan yatırım bilgi, yorum ve tavsiyeleri yatırım danışmanlığı kapsamında değildir. Yatırım danışmanlığı hizmeti; aracı kurumlar, portföy yönetim şirketleri, mevduat kabul etmeyen bankalar ile müşteri arasında imzalanacak yatırım danışmanlığı sözleşmesi çerçevesinde sunulmaktadır. Burada yer alan yorum ve tavsiyeler, yorum ve tavsiyede bulun anların kişisel görüşlerine dayanmaktadır. Bu görüşler mali durumunuz ile risk ve getiri tercihlerinize uygun olmayabilir. Bu nedenle, sadece burada yer alan bilgilere dayanılarak yatırım kararı verilmesi beklentilerinize uygun sonuçlar doğurmayabilir.

Kaynak: MATRIKS

PİRAMİT MENKUL KIYMETLER A.Ő.

Gümüşsuyu Mah. İnönü Cad. Işık Apt. No:53 Kat:5 Daire 9-10 Taksim/İstanbul
Tel: 0212 293 95 00 Faks: 0212 293 95 60

Balıkesir İrtibat Bürosu

Altıeylül Mah. Keçeci sok. Özcanerİşmerkezi No:17 K:1 Altıeylül/ Balıkesir
Tel: 0266 280 15 00 Faks: 0266 245 23 34

Ferdi Uğur Taçkınlar
Araştırma Müdürü
02123953227

ugur.tackinlar@piramitmenkul.com.tr

Arif Tekin Seğmen
Piramit PYŐ Araştırma Uzmanı
02123953213

arif.segmen@piramitmenkul.com.tr

Ahmet Ökmen
Araştırma Uzmanı
02123953251

ahmet.okmen@piramitmenkul.com.tr



UYARI: Burada yer alan yatırım bilgi, yorum ve tavsiyeleri yatırım danışmanlığı kapsamında değildir. Yatırım danışmanlığı hizmeti; aracı kurumlar, portföy yönetim şirketleri, mevduat kabul etmeyen bankalar ile müşteri arasında imzalanacak yatırım danışmanlığı sözleşmesi çerçevesinde sunulmaktadır. Burada yer alan yorum ve tavsiyeler, yorum ve tavsiyede bulun anların kişisel görüşlerine dayanmaktadır. Bu görüşler mali durumunuz ile risk ve getiri tercihlerinize uygun olmayabilir. Bu nedenle, sadece burada yer alan bilgilere dayanılarak yatırım kararı verilmesi beklentilerinize uygun sonuçlar doğurmayabilir.