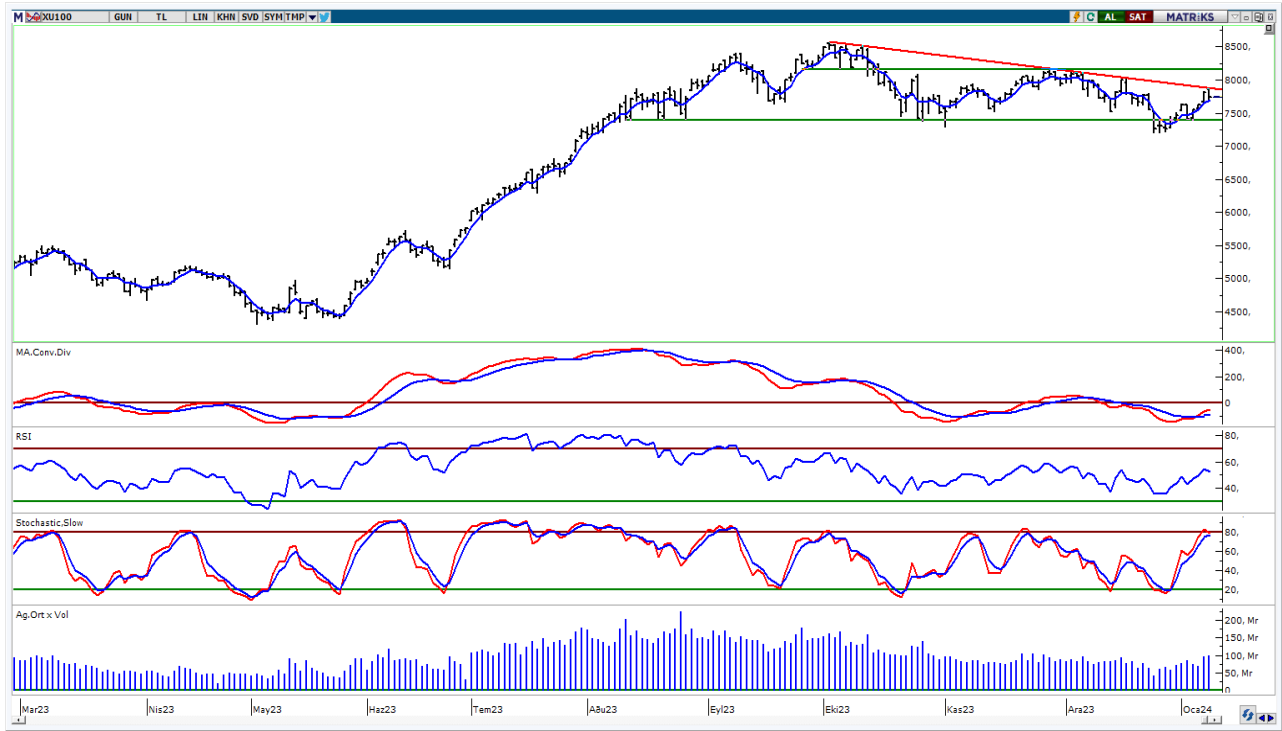


BIST-100

	Kapanış	Destek-1	Destek-2	Destek-3	Direnç-1	Direnç-2	Direnç-3
BIST100	7.736	7.690	7.400	7.200	7.875	8.160	8.400

BIST100 Endeksi dünkü işlemleri %1,06 oranında düşüş ile 7.736 puandan kapattı. Endeks güne 7.860 puan ile yatay alıcılı bir görünümle başladıktan sonra gün içinde 7.696-7.875 bandında dalgalı hareket etti. Endeksin işlem hacmi 98,60mlr TL ile yüksek bir tutarda gerçekleşti. Teknik açıdan yukarı yönlü hareketlerde tarihi zirve seviyesinden başlayan alçalan trend direnç bölgesini (7.875) takip etmekteyiz. Sonraki önemli seviye olarak geçmişte yatay direnç konumunda test edilen 8.160-8.400 seviyeleri izlenebilir. Geri çekilmelerde ilk etapta kısa vadeli yönde takip ettiğimiz 5 günlük AO (mavi) 7.690 desteği izlenebilir. USD bazında 2,62 cent seviyesinden başlayan endeks günü 2,58 centten kapattı. Gün içinde 2,57-2,63 cent bandında hareket edildi. Teknik bakımdan yukarı yönlü hareketlerde 200 günlük AO (2,71 cent) direnci izlenebilir. Geri çekilmelerde 5 günlük AO (2,57 cent) desteğini takip etmekteyiz.

BIST100 Grafik



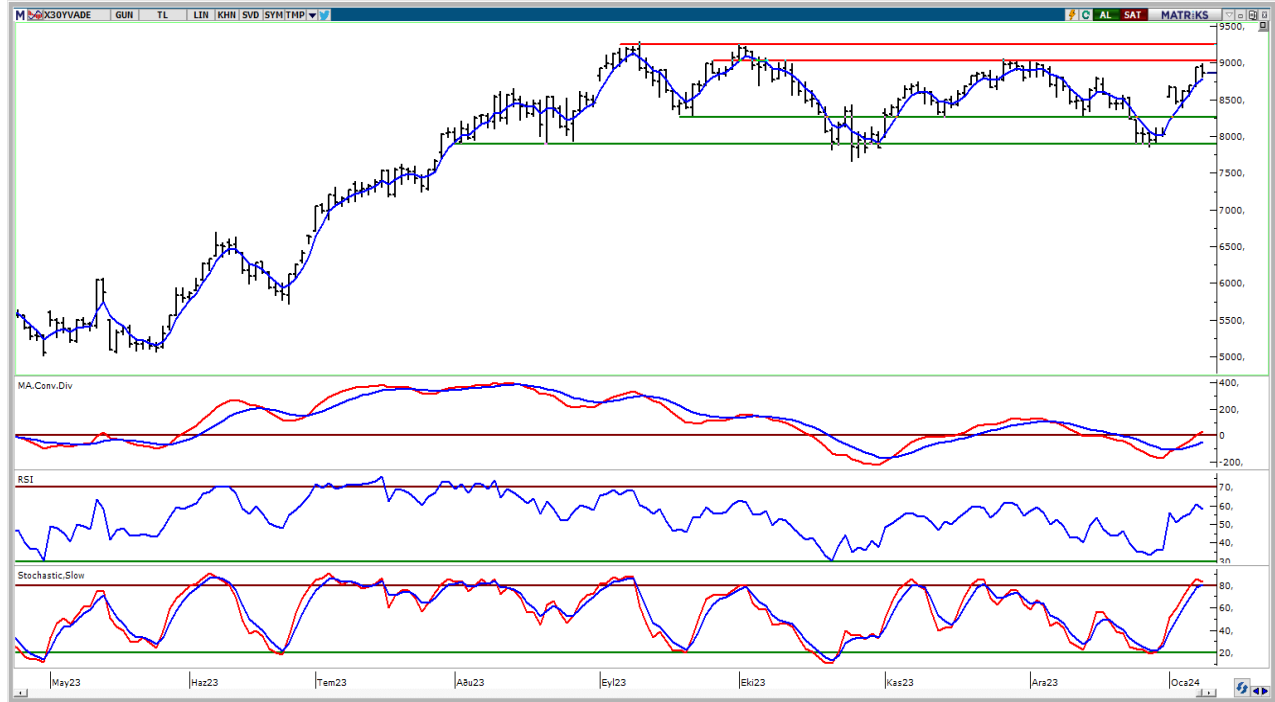
UYARI: Burada yer alan yatırım bilgi, yorum ve tavsiyeleri yatırım danışmanlığı kapsamında değildir. Yatırım danışmanlığı hizmeti; aracı kurumlar, portföy yönetim şirketleri, mevduat kabul etmeyen bankalar ile müşteri arasında imzalanacak yatırım danışmanlığı sözleşmesi çerçevesinde sunulmaktadır. Burada yer alan yorum ve tavsiyeler, yorum ve tavsiyede bulun anların kişisel görüşlerine dayanmaktadır. Bu görüşler mali durumunuz ile risk ve getiri tercihlerinize uygun olmayabilir. Bu nedenle, sadece burada yer alan bilgilere dayanılarak yatırım kararı verilmesi beklentilerinize uygun sonuçlar doğurmayabilir.

VIOP30 Yakın Vade Kontratı

	Uzlaşma Fiyatı	Destek-1	Destek-2	Destek-3	Direnç-1	Direnç-2	Direnç-3
VIOP30	8.858	8.790	8.270	7.900	9.050	9.230	

VIOP30 Yakın Vade Kontratı, günü 8.858 uzlaşma fiyatından satıcılı bir görünüm ile kapattı. Kontrat gün içinde 8.806-8.988 bandında dalgalı hareket etti. Güne yatay alıcılı bir görünüm ile başlayan Kontratta, günün ikinci yarısında artan satışların etkili olduğunu izledik. Teknik bakımdan geri çekilmelerde kısa vadeli yönde takip ettiğimiz 5 günlük AO (kırmızı) 8.790 desteği izlenebilir. Yukarı yönlü hareketlerde geçmişte yatay direnç konumunda test edilen 9.050-9.230 seviyelerini önemsemekteyiz.

VIOP30 Yakın Vade Kontratı Grafik

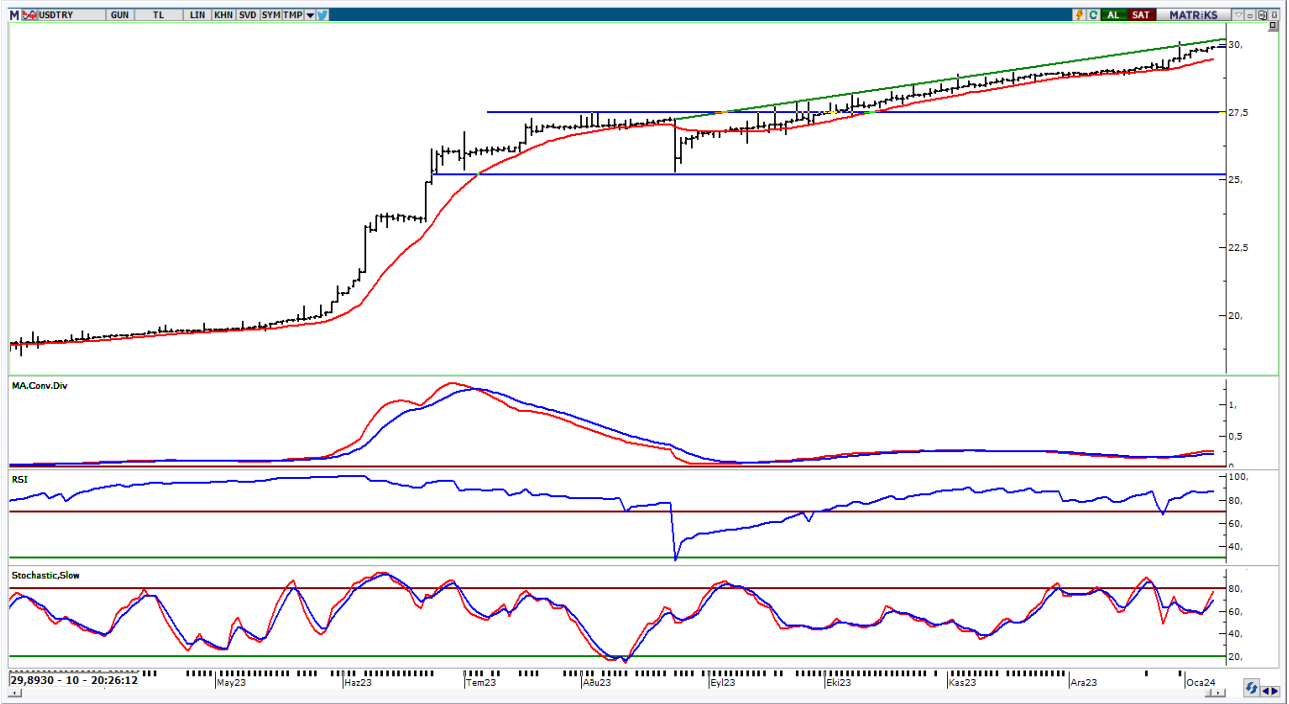


UYARI: Burada yer alan yatırım bilgi, yorum ve tavsiyeleri yatırım danışmanlığı kapsamında değildir. Yatırım danışmanlığı hizmeti; aracı kurumlar, portföy yönetim şirketleri, mevduat kabul etmeyen bankalar ile müşteri arasında imzalanacak yatırım danışmanlığı sözleşmesi çerçevesinde sunulmaktadır. Burada yer alan yorum ve tavsiyeler, yorum ve tavsiyede bulun anların kişisel görüşlerine dayanmaktadır. Bu görüşler mali durumunuz ile risk ve getiri tercihlerinize uygun olmayabilir. Bu nedenle, sadece burada yer alan bilgilere dayanılarak yatırım kararı verilmesi beklentilerinize uygun sonuçlar doğurmayabilir.

USDTRY

	Son	Destek-1	Destek-2	Destek-3	Direnç-1	Direnç-2	Direnç-3
USDTRY	29,93	29,52	29,00	27,50	30,00		

USDTRY kurunda dünkü işlemlerde 29,8021-29,9434 bandında hareket edildi. Dolar/TL'de kısa vadede 22 günlük AO (kırmızı) 29,52 seviyesini takip etmekteyiz. Yukarı yönlü hareketlerde 30,00 seviyesi psikolojik direnç olarak izlenebilir.



UYARI: Burada yer alan yatırım bilgi, yorum ve tavsiyeleri yatırım danışmanlığı kapsamında değildir. Yatırım danışmanlığı hizmeti; aracı kurumlar, portföy yönetim şirketleri, mevduat kabul etmeyen bankalar ile müşteri arasında imzalanacak yatırım danışmanlığı sözleşmesi çerçevesinde sunulmaktadır. Burada yer alan yorum ve tavsiyeler, yorum ve tavsiyede bulun anların kişisel görüşlerine dayanmaktadır. Bu görüşler mali durumunuz ile risk ve getiri tercihlerinize uygun olmayabilir. Bu nedenle, sadece burada yer alan bilgilere dayanılarak yatırım kararı verilmesi beklentilerinize uygun sonuçlar doğurmayabilir.

10.01.2024

GÜNLÜK PARA GİRİŞİ OLAN HİSSELER - İlk 5 Kurum (TL) 09.01.2024

Sıra	Hisse	Kapanış	Alıcılar Hacim	Satıcılar Hacim	Para Girişi
1	THYAO	242,9	619.317.000	-440.988.400	178.328.600
2	YKBNK	22,42	574.585.100	-424.512.900	150.072.200
3	SAHOL	62,2	337.102.200	-218.409.700	118.692.500
4	BIMAS	319,5	318.272.400	-203.146.400	115.126.000
5	AKBNK	39,84	420.937.900	-308.883.400	112.054.500
6	EREGL	42,9	206.280.400	-155.968.700	50.311.700
7	GUBRF	149,00	170.326.200	-127.568.700	42.757.500
8	TCELL	62,5	249.225.600	-214.566.500	34.659.100
9	YEOTK	223,8	94.612.100	-63.405.630	31.206.470
10	TTKOM	26,7	112.759.700	-81.667.970	31.091.730
11	TOASO	217,5	126.084.800	-99.253.160	26.831.640
12	AYDEM	19,57	89.218.950	-62.525.320	26.693.630
13	KBORU	56,8	59.864.990	-35.691.100	24.173.890
14	HALKB	13,79	191.451.200	-167.500.700	23.950.500
15	ASELS	46,94	120.594.300	-98.285.530	22.308.770
16	MAVI	114,4	64.391.880	-44.454.650	19.937.230
17	CEMAS	5,12	68.086.930	-49.639.400	18.447.530
18	ASTOR	100,00	133.292.200	-116.403.600	16.888.600
19	GARAN	62,6	319.245.000	-302.804.700	16.440.300
20	AKFYE	16,5	43.822.980	-27.592.290	16.230.690
21	CIMSA	28,86	37.402.560	-22.066.140	15.336.420
22	ENJSA	46,46	65.782.110	-51.618.770	14.163.340
23	BEGYO	4,44	40.316.800	-26.435.440	13.881.360
24	CCOLA	480,00	122.721.500	-110.643.300	12.078.200
25	KOZAL	19,45	85.960.950	-74.051.300	11.909.650
26	AGHOL	213,00	37.200.450	-25.657.950	11.542.500
27	ISMEN	32,04	37.179.040	-26.534.680	10.644.360
28	KTLEV	84,8	23.921.520	-15.405.600	8.515.920
29	AEFES	124,7	68.093.070	-60.206.110	7.886.960
30	SISE	47,2	168.240.100	-160.378.600	7.861.500
31	DAPGM	28,18	33.498.210	-26.088.020	7.410.190
32	AKSEN	31,94	28.269.690	-20.893.810	7.375.880
33	OZKGY	8,33	21.906.210	-14.894.380	7.011.830
34	VESTL	46,82	30.989.200	-24.515.620	6.473.580
35	AKCNS	149,6	30.385.110	-24.230.940	6.154.170
36	PAMEL	145,00	16.257.540	-10.137.490	6.120.050
37	SDTTR	308,00	21.498.780	-15.703.920	5.794.860
38	KRSTL	14,83	24.083.290	-18.471.540	5.611.750
39	ECILC	44,2	32.251.120	-26.738.080	5.513.040
40	ANSGR	68,1	18.341.790	-13.250.700	5.091.090

Kaynak: MATRIKS

UYARI: Burada yer alan yatırım bilgi, yorum ve tavsiyeleri yatırım danışmanlığı kapsamında değildir. Yatırım danışmanlığı hizmeti; aracı kurumlar, portföy yönetim şirketleri, mevduat kabul etmeyen bankalar ile müşteri arasında imzalanacak yatırım danışmanlığı sözleşmesi çerçevesinde sunulmaktadır. Burada yer alan yorum ve tavsiyeler, yorum ve tavsiyede bulun anların kişisel görüşlerine dayanmaktadır. Bu görüşler mali durumunuz ile risk ve getiri tercihlerinize uygun olmayabilir. Bu nedenle, sadece burada yer alan bilgilere dayanılarak yatırım kararı verilmesi beklentilerinize uygun sonuçlar doğurmayabilir.

10.01.2024

GÜNLÜK PARA ÇIKIŐI OLAN HİSSELER - İlk 5 Kurum (TL) 09.01.2024

Sıra	Hisse	Kapanıő	Alıcılar Hacim	Satıcılar Hacim	Para Çıkıőı
1	VAKBN	15,25	209.122.700	-311.132.500	-102.009.800
2	SASA	35,96	168.750.800	-243.674.500	-74.923.700
3	FROTO	754,5	141.580.100	-207.448.100	-65.868.000
4	SOKM	52,85	107.304.800	-163.671.900	-56.367.100
5	EBEBK	66,6	60.786.730	-107.143.700	-46.356.970
6	PETKM	19,65	132.864.900	-174.042.000	-41.177.100
7	SKBNK	4,35	55.199.340	-93.718.740	-38.519.400
8	KCHOL	144,00	195.547.800	-229.068.400	-33.520.600
9	MGROS	349,5	85.878.130	-110.734.500	-24.856.370
10	ARCLK	128,3	73.173.760	-97.870.620	-24.696.860
11	EGEEN	9.995,00	30.478.780	-53.008.740	-22.529.960
12	KLSEK	63,00	44.553.060	-65.906.080	-21.353.020
13	PGSUS	695,5	100.394.400	-118.668.800	-18.274.400
14	BAGFS	30,00	29.582.360	-47.545.840	-17.963.480
15	ISCTR	25,14	274.423.600	-291.688.200	-17.264.600
16	IEYHO	4,48	34.290.280	-49.450.240	-15.159.960
17	TTRAK	680,00	38.626.230	-53.728.080	-15.101.850
18	ISGYO	15,76	16.350.210	-30.319.590	-13.969.380
19	HLGYO	2,54	40.408.160	-54.358.790	-13.950.630
20	BINHO	285,00	35.458.020	-48.498.020	-13.040.000
21	CATES	47,24	68.564.020	-81.424.070	-12.860.050
22	TAVHL	114,5	65.125.270	-77.898.660	-12.773.390
23	DOHOL	11,79	39.317.470	-51.826.180	-12.508.710
24	CVKMD	393,5	28.236.670	-40.366.590	-12.129.920
25	ALFAS	82,8	30.592.930	-42.601.770	-12.008.840
26	AKGRT	5,58	11.176.130	-23.072.810	-11.896.680
27	EKOS	48,00	31.833.740	-43.526.610	-11.692.870
28	TKFEN	36,34	24.263.150	-35.322.380	-11.059.230
29	MIATK	35,8	21.980.990	-30.501.220	-8.520.230
30	ECZYT	255,5	9.610.792	-17.663.050	-8.052.258
31	TUPRS	138,1	196.042.000	-203.325.600	-7.283.600
32	REEDR	23,38	32.587.450	-39.801.870	-7.214.420
33	MAGEN	9,64	10.583.520	-17.792.630	-7.209.110
34	BVSAN	87,1	15.576.590	-22.572.450	-6.995.860
35	TRGYO	31,3	21.260.910	-27.603.930	-6.343.020
36	OYAKC	57,75	55.279.780	-61.390.130	-6.110.350
37	KOPOL	39,4	14.433.020	-20.135.110	-5.702.090
38	EDIP	14,63	10.971.600	-16.582.860	-5.611.260
39	CANTE	16,34	11.400.720	-16.809.830	-5.409.110
40	VBTYZ	112,4	21.279.380	-26.340.220	-5.060.840

Kaynak: MATRIKS

UYARI: Burada yer alan yatırım bilgi, yorum ve tavsiyeleri yatırım danışmanlığı kapsamında değildir. Yatırım danışmanlığı hizmeti; aracı kurumlar, portföy yönetim şirketleri, mevduat kabul etmeyen bankalar ile müşteri arasında imzalanacak yatırım danışmanlığı sözleşmesi çerçevesinde sunulmaktadır. Burada yer alan yorum ve tavsiyeler, yorum ve tavsiyede bulun anların kişisel görüşlerine dayanmaktadır. Bu görüşler mali durumunuz ile risk ve getiri tercihlerinize uygun olmayabilir. Bu nedenle, sadece burada yer alan bilgilere dayanılarak yatırım kararı verilmesi beklentilerinize uygun sonuçlar doğurmayabilir.

PİRAMİT MENKUL KIYMETLER A.Ő.

Gümüşsuyu Mah. İnönü Cad. Işık Apt. No:53 Kat:5 Daire 9-10 Taksim/İstanbul
Tel: 0212 293 95 00 Faks: 0212 293 95 60

Balıkesir İrtibat Bürosu

Altıeylül Mah. Keçeci sok. Özcanerİşmerkezi No:17 K:1 Altıeylül/ Balıkesir
Tel: 0266 280 15 00 Faks: 0266 245 23 34

Ferdi Uğur Taçkınlar
Araştırma Müdürü
02123953227

ugur.tackinlar@piramitmenkul.com.tr

Arif Tekin Seğmen
Piramit PYS Araştırma Uzmanı
02123953213

arif.segmen@piramitmenkul.com.tr

Ahmet Ökmen
Araştırma Uzmanı
02123953251

ahmet.okmen@piramitmenkul.com.tr



UYARI: Burada yer alan yatırım bilgi, yorum ve tavsiyeleri yatırım danışmanlığı kapsamında değildir. Yatırım danışmanlığı hizmeti; aracı kurumlar, portföy yönetim şirketleri, mevduat kabul etmeyen bankalar ile müşteri arasında imzalanacak yatırım danışmanlığı sözleşmesi çerçevesinde sunulmaktadır. Burada yer alan yorum ve tavsiyeler, yorum ve tavsiyede bulun anların kişisel görüşlerine dayanmaktadır. Bu görüşler mali durumunuz ile risk ve getiri tercihlerinize uygun olmayabilir. Bu nedenle, sadece burada yer alan bilgilere dayanılarak yatırım kararı verilmesi beklentilerinize uygun sonuçlar doğurmayabilir.