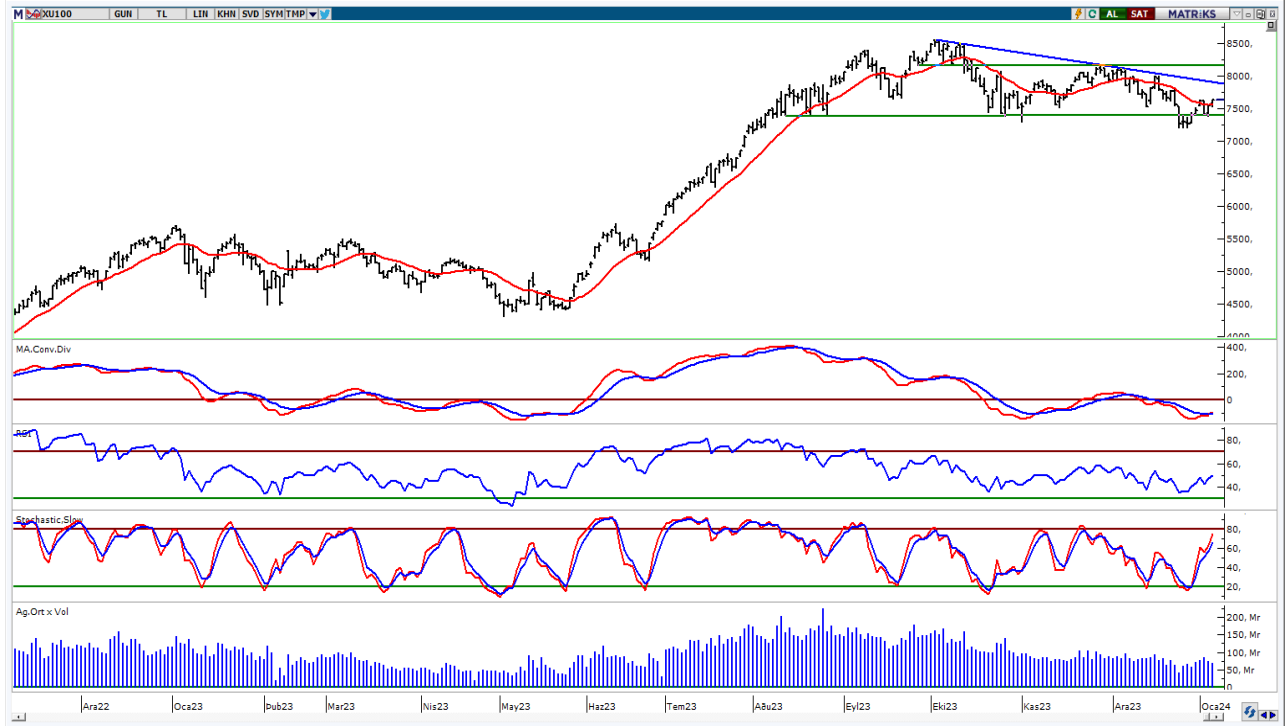


## BIST-100

	Kapanış	Destek-1	Destek-2	Destek-3	Direnç-1	Direnç-2	Direnç-3
BIST100	7.628	7.553	7.400	7.200	7.900	8.160	8.400

BIST100 Endeksi Cuma günü işlemleri %1,07 oranında yükseliş ile 7.628 puandan kapattı. Endeks güne 7.570 puan ile yatay alıcılı bir görünüm ile başladıktan sonra gün içinde 7.532-7.628 bandında dalgalı hareket etti. Endekste günün ikinci yarısında alımlar arttı ve gün içi en yüksek seviyede (7.628) kapanış yapıldı. Teknik açıdan yukarı yönlü hareketlerde tarihi zirve seviyesinden başlayan alçalan trend direnç bölgesini (7.900) takip etmekteyiz. Sonraki önemli seviye olarak geçmişte yatay direnç konumunda test edilen 8.160-8.400 seviyeleri izlenebilir. Geri çekilmelerde kısa vadeli yönde takip ettiğimiz 22 günlük AO (kırmızı) 7.553 desteğini önemsemekteyiz. USD bazında 2,53 cent seviyesinden başlayan endeks günü 2,55 centten kapattı. Gün içinde 2,52-2,55 cent bandında hareket edildi. Teknik bakımdan geri çekilmelerde 2,46 cent seviyesi önemli destek olarak izlenebilir. Yukarı yönlü hareketlerde 22 günlük AO (2,57 cent) seviyesini takip etmekteyiz.

## BIST100 Grafik



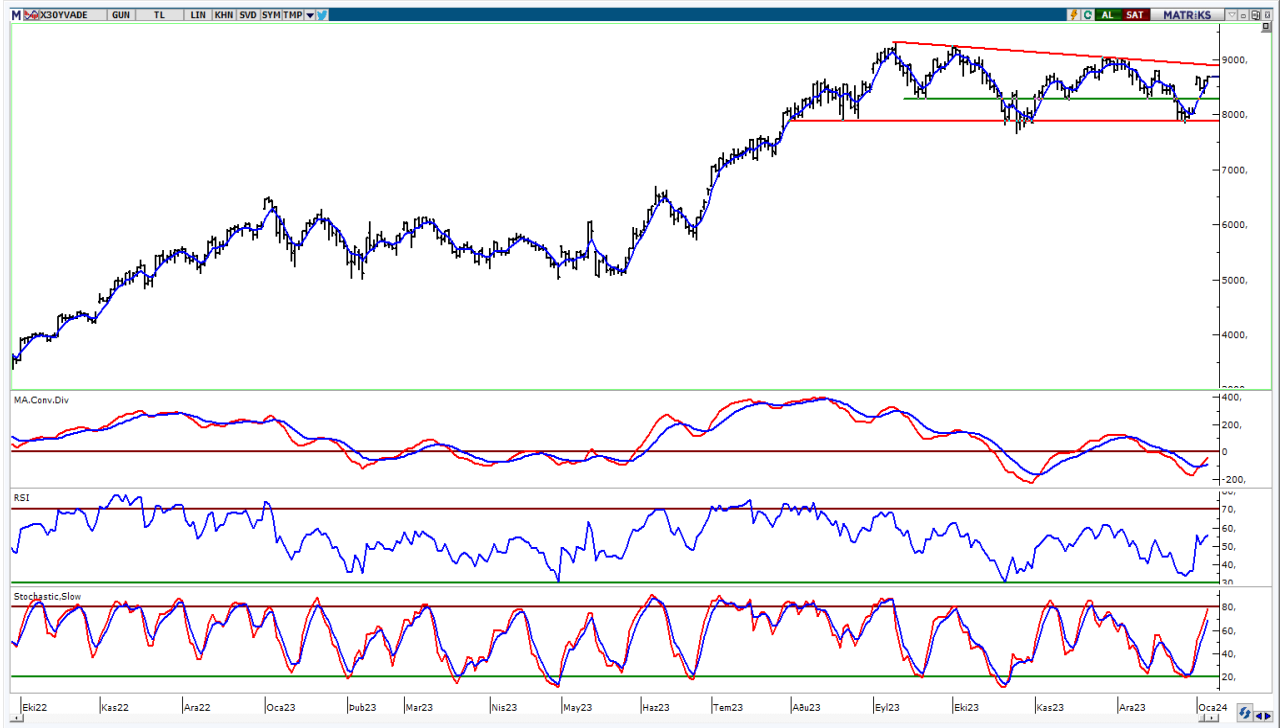
**UYARI:** Burada yer alan yatırım bilgi, yorum ve tavsiyeleri yatırım danışmanlığı kapsamında değildir. Yatırım danışmanlığı hizmeti; aracı kurumlar, portföy yönetim şirketleri, mevduat kabul etmeyen bankalar ile müşteri arasında imzalanacak yatırım danışmanlığı sözleşmesi çerçevesinde sunulmaktadır. Burada yer alan yorum ve tavsiyeler, yorum ve tavsiyede bulun anların kişisel görüşlerine dayanmaktadır. Bu görüşler mali durumunuz ile risk ve getiri tercihlerinize uygun olmayabilir. Bu nedenle, sadece burada yer alan bilgilere dayanılarak yatırım kararı verilmesi beklentilerinize uygun sonuçlar doğurmayabilir.

## VIOP30 Yakın Vade Kontratı

	Uzlaşma Fiyatı	Destek-1	Destek-2	Destek-3	Direnç-1	Direnç-2	Direnç-3
VIOP30	8.684	8.579	8.270	7.900	8.900	9.230	

VIOP30 Yakın Vade Kontratı, Cuma günkü işlemleri 8.684 uzlaşma fiyatından alıcılı bir görünüm ile kapattı. Kontrat gün içinde 8.555-8.695 bandında dalgalı hareket etti. Teknik bakımdan geri çekilmelerde 5 günlük AO (mavi) 8.579 desteği izlenebilir. Yukarı yönlü hareketlerde alçalan trend direnç bölgesini (8.900) önemsemekteyiz. Bu direncin geçilmesiyle alımlar artabilir, geçmişte yatay direnç konumunda test edilen 9.230 seviyeleri gündeme gelebilir.

## VIOP30 Yakın Vade Kontratı Grafik

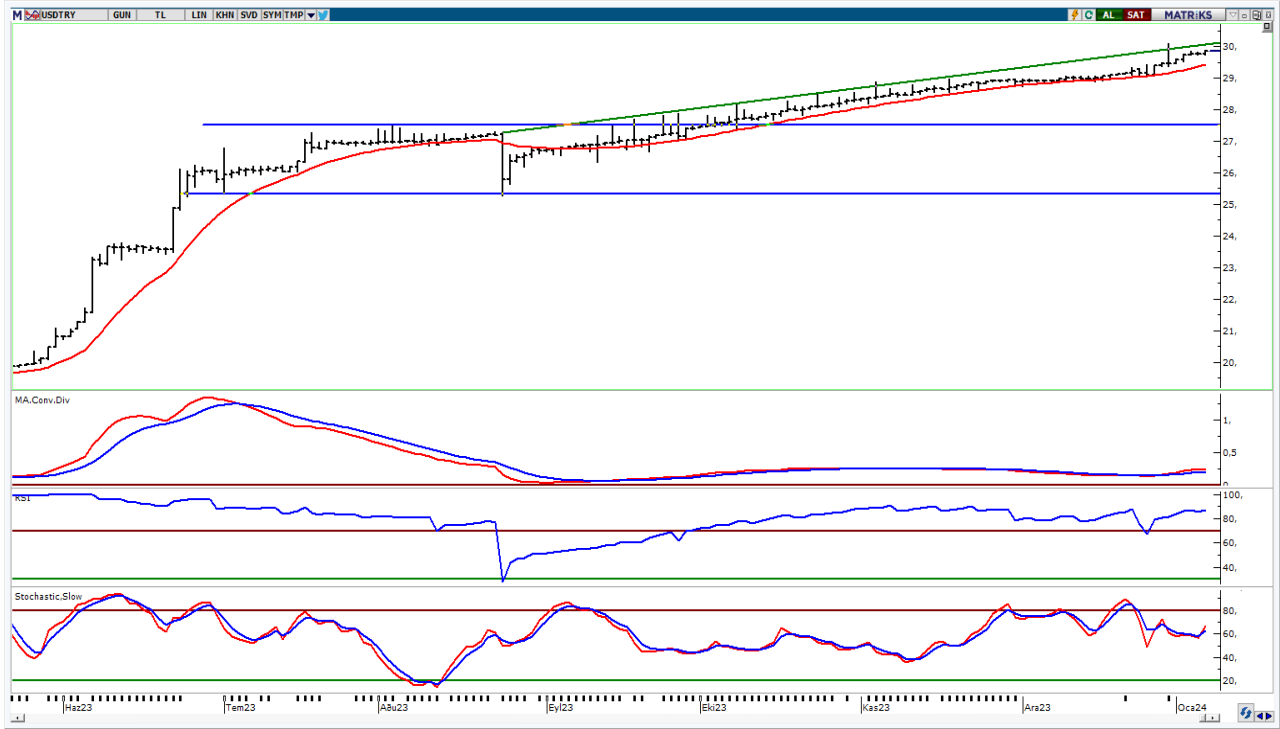


**UYARI:** Burada yer alan yatırım bilgi, yorum ve tavsiyeleri yatırım danışmanlığı kapsamında değildir. Yatırım danışmanlığı hizmeti; aracı kurumlar, portföy yönetim şirketleri, mevduat kabul etmeyen bankalar ile müşteri arasında imzalanacak yatırım danışmanlığı sözleşmesi çerçevesinde sunulmaktadır. Burada yer alan yorum ve tavsiyeler, yorum ve tavsiyede bulun anların kişisel görüşlerine dayanmaktadır. Bu görüşler mali durumunuz ile risk ve getiri tercihlerinize uygun olmayabilir. Bu nedenle, sadece burada yer alan bilgilere dayanılarak yatırım kararı verilmesi beklentilerinize uygun sonuçlar doğurmayabilir.

## USDTRY

	Son	Destek-1	Destek-2	Destek-3	Direnç-1	Direnç-2	Direnç-3
USDTRY	29,83	29,41	29,00	27,50	30,00		

USDTRY kurunda Cuma günkü işlemlerde 29,7275-29,8928 bandında hareket edildi. Dolar/TL'de kısa vadede 22 günlük AO (kırmızı) 29,41 seviyesini takip etmekteyiz. Yukarı yönlü hareketlerde 30,00 seviyesi psikolojik direnç olarak izlenebilir.



**UYARI:** Burada yer alan yatırım bilgi, yorum ve tavsiyeleri yatırım danışmanlığı kapsamında değildir. Yatırım danışmanlığı hizmeti; aracı kurumlar, portföy yönetim şirketleri, mevduat kabul etmeyen bankalar ile müşteri arasında imzalanacak yatırım danışmanlığı sözleşmesi çerçevesinde sunulmaktadır. Burada yer alan yorum ve tavsiyeler, yorum ve tavsiyede bulun anların kişisel görüşlerine dayanmaktadır. Bu görüşler mali durumunuz ile risk ve getiri tercihlerinize uygun olmayabilir. Bu nedenle, sadece burada yer alan bilgilere dayanılarak yatırım kararı verilmesi beklentilerinize uygun sonuçlar doğurmayabilir.

08.01.2024

GÜNLÜK PARA GİRİŐİ OLAN HİŐELER - İlk 5 Kurum ( TL) 05.01.2024

Sıra	Hisse	Kapanıő	Alıcılar Hacim	Satıcılar Hacim	Para Giriő
1	THYAO	233,3	476.350.000	-362.848.600	113.501.400
2	BIMAS	302,5	309.895.600	-201.317.500	108.578.100
3	TCELL	59,00	272.252.200	-177.595.600	94.656.600
4	PGSUS	675,00	242.460.400	-151.735.200	90.725.200
5	TURSG	43,4	120.629.700	-83.522.410	37.107.290
6	ISCTR	22,96	224.324.300	-188.160.900	36.163.400
7	AKBNK	36,3	293.152.500	-260.339.200	32.813.300
8	SASA	36,02	136.990.200	-108.276.400	28.713.800
9	SISE	45,5	93.903.980	-66.923.300	26.980.680
10	SDTTR	268,5	90.252.650	-63.486.090	26.766.560
11	DOAS	248,00	110.331.600	-86.075.090	24.256.510
12	KLSE	62,25	64.020.440	-40.168.860	23.851.580
13	KBORU	42,72	72.575.990	-50.440.020	22.135.970
14	YKBNK	19,91	425.236.300	-403.202.500	22.033.800
15	SKBNK	4,09	40.881.290	-21.018.990	19.862.300
16	EKOS	42,64	47.053.340	-29.939.440	17.113.900
17	DOHOL	11,57	57.165.900	-41.788.420	15.377.480
18	ISGYO	14,95	32.410.740	-17.267.060	15.143.680
19	AKFYE	14,7	40.564.730	-26.087.640	14.477.090
20	CVKMD	368,00	76.453.160	-63.406.400	13.046.760
21	PEGYO	17,46	35.125.160	-22.350.970	12.774.190
22	EKGYO	7,26	134.140.400	-121.666.500	12.473.900
23	TUPRS	143,7	112.893.800	-100.709.700	12.184.100
24	AYGAZ	133,4	50.639.940	-38.855.940	11.784.000
25	HALKB	12,02	39.017.170	-27.966.420	11.050.750
26	ADGYO	27,9	46.523.110	-35.509.660	11.013.450
27	ODAS	8,22	65.020.790	-54.290.780	10.730.010
28	LOGO	75,25	27.624.670	-17.008.290	10.616.380
29	CCOLA	514,00	78.826.220	-68.541.560	10.284.660
30	KOZAL	19,67	51.273.040	-41.469.170	9.803.870
31	EUPWR	163,3	27.199.300	-18.138.210	9.061.090
32	AVPGY	38,24	55.008.370	-45.948.510	9.059.860
33	AYCES	650,00	32.309.310	-23.314.520	8.994.790
34	BINHO	310,00	44.554.060	-35.660.520	8.893.540
35	TTRAK	685,5	40.788.250	-33.064.850	7.723.400
36	ANSGR	64,75	28.079.620	-21.125.070	6.954.550
37	ADESE	1,9	19.859.040	-13.073.780	6.785.260
38	ZOREN	4,25	52.952.190	-46.338.300	6.613.890
39	AGHOL	210,7	18.636.200	-12.234.000	6.402.200
40	IZENR	26,46	13.670.450	-7.315.139	6.355.311

Kaynak: MATRIKS

**UYARI:** Burada yer alan yatırım bilgi, yorum ve tavsiyeleri yatırım danışmanlığı kapsamında değildir. Yatırım danışmanlığı hizmeti; aracı kurumlar, portföy yönetim şirketleri, mevduat kabul etmeyen bankalar ile müşteri arasında imzalanacak yatırım danışmanlığı sözleşmesi çerçevesinde sunulmaktadır. Burada yer alan yorum ve tavsiyeler, yorum ve tavsiyede bulun anların kişisel görüşlerine dayanmaktadır. Bu görüşler mali durumunuz ile risk ve getiri tercihlerinize uygun olmayabilir. Bu nedenle, sadece burada yer alan bilgilere dayanılarak yatırım kararı verilmesi beklentilerinize uygun sonuçlar doğurmayabilir.

08.01.2024

GÜNLÜK PARA ÇIKIŐI OLAN HİSSELER - İlk 5 Kurum ( TL) 05.01.2024

Sıra	Hisse	Kapanıő	Alıcılar Hacim	Satıcılar Hacim	Para Çıkıőı
1	ASTOR	105,4	100.800.200	-147.511.900	-46.711.700
2	PETKM	19,54	226.191.000	-270.634.400	-44.443.400
3	TARKM	620,00	88.520.650	-129.266.100	-40.745.450
4	AKFGY	1,86	33.534.370	-69.941.500	-36.407.130
5	ALFAS	85,15	53.684.880	-89.143.630	-35.458.750
6	SOKM	53,7	94.056.300	-121.225.200	-27.168.900
7	GARAN	57,6	106.731.300	-132.170.900	-25.439.600
8	ASELS	47,46	87.184.680	-109.513.100	-22.328.420
9	FROTO	750,00	85.032.250	-104.644.100	-19.611.850
10	HEKTS	19,9	32.298.950	-51.226.460	-18.927.510
11	ULKER	81,3	52.136.220	-70.070.550	-17.934.330
12	AKCNS	145,5	28.656.010	-45.806.960	-17.150.950
13	ARCLK	128,7	20.298.570	-33.621.000	-13.322.430
14	MGROS	343,75	62.427.240	-75.346.280	-12.919.040
15	VAKBN	13,93	56.895.300	-69.770.700	-12.875.400
16	KCAER	29,34	66.286.880	-79.135.790	-12.848.910
17	KOPOL	40,4	30.328.750	-41.815.860	-11.487.110
18	TOASO	220,00	74.644.170	-85.701.700	-11.057.530
19	VBTYZ	118,3	18.277.580	-29.307.870	-11.030.290
20	PEKGY	30,4	28.452.050	-39.422.960	-10.970.910
21	BEGYO	3,41	27.121.100	-36.856.910	-9.735.810
22	KRDMD	24,84	98.404.500	-107.620.600	-9.216.100
23	REEDR	22,14	37.531.830	-46.702.720	-9.170.890
24	YATAS	23,68	23.975.820	-32.714.490	-8.738.670
25	FENER	91,2	34.467.260	-42.055.720	-7.588.460
26	EREGL	42,32	111.772.800	-119.195.300	-7.422.500
27	GUBRF	161,6	120.902.800	-128.179.400	-7.276.600
28	ADEL	351,25	28.379.950	-35.621.730	-7.241.780
29	ALARK	92,4	29.386.950	-36.559.310	-7.172.360
30	TKFEN	36,7	17.563.410	-24.604.420	-7.041.010
31	QUAGR	4,22	20.648.500	-27.632.430	-6.983.930
32	OYAKC	56,3	47.569.980	-54.126.660	-6.556.680
33	ATATP	107,3	10.623.870	-17.130.550	-6.506.680
34	AGESA	54,75	9.593.853	-15.434.000	-5.840.147
35	CWENE	276,00	14.955.550	-20.492.260	-5.536.710
36	POLHO	13,5	8.333.366	-13.555.280	-5.221.914
37	KOZAA	43,34	25.814.220	-30.911.190	-5.096.970
38	ENJSA	45,22	78.238.320	-83.035.310	-4.796.990
39	AKSA	92,5	11.066.960	-15.663.420	-4.596.460
40	TKNSA	31,44	5.499.051	-9.754.366	-4.255.315

Kaynak: MATRIKS

**UYARI:** Burada yer alan yatırım bilgi, yorum ve tavsiyeleri yatırım danışmanlığı kapsamında değildir. Yatırım danışmanlığı hizmeti; aracı kurumlar, portföy yönetim şirketleri, mevduat kabul etmeyen bankalar ile müşteri arasında imzalanacak yatırım danışmanlığı sözleşmesi çerçevesinde sunulmaktadır. Burada yer alan yorum ve tavsiyeler, yorum ve tavsiyede bulun anların kişisel görüşlerine dayanmaktadır. Bu görüşler mali durumunuz ile risk ve getiri tercihlerinize uygun olmayabilir. Bu nedenle, sadece burada yer alan bilgilere dayanılarak yatırım kararı verilmesi beklentilerinize uygun sonuçlar doğurmayabilir.

## **PİRAMİT MENKUL KIYMETLER A.Ő.**

Gümüşsuyu Mah. İnönü Cad. Işık Apt. No:53 Kat:5 Daire 9-10 Taksim/İstanbul  
Tel: 0212 293 95 00 Faks: 0212 293 95 60

### **Balıkesir İrtibat Bürosu**

Altıeylül Mah. Keçeci sok. Özcanerİşmerkezi No:17 K:1 Altıeylül/ Balıkesir  
Tel: 0266 280 15 00 Faks: 0266 245 23 34

**Ferdi Uğur Taçkınlar**  
**Araştırma Müdürü**  
**02123953227**

[ugur.tackinlar@piramitmenkul.com.tr](mailto:ugur.tackinlar@piramitmenkul.com.tr)

**Arif Tekin Seğmen**  
**Piramit PYS Araştırma Uzmanı**  
**02123953213**

[arif.segmen@piramitmenkul.com.tr](mailto:arif.segmen@piramitmenkul.com.tr)

**Ahmet Ökmen**  
**Araştırma Uzmanı**  
**02123953251**

[ahmet.okmen@piramitmenkul.com.tr](mailto:ahmet.okmen@piramitmenkul.com.tr)



**UYARI:** Burada yer alan yatırım bilgi, yorum ve tavsiyeleri yatırım danışmanlığı kapsamında değildir. Yatırım danışmanlığı hizmeti; aracı kurumlar, portföy yönetim şirketleri, mevduat kabul etmeyen bankalar ile müşteri arasında imzalanacak yatırım danışmanlığı sözleşmesi çerçevesinde sunulmaktadır. Burada yer alan yorum ve tavsiyeler, yorum ve tavsiyede bulun anların kişisel görüşlerine dayanmaktadır. Bu görüşler mali durumunuz ile risk ve getiri tercihlerinize uygun olmayabilir. Bu nedenle, sadece burada yer alan bilgilere dayanılarak yatırım kararı verilmesi beklentilerinize uygun sonuçlar doğurmayabilir.