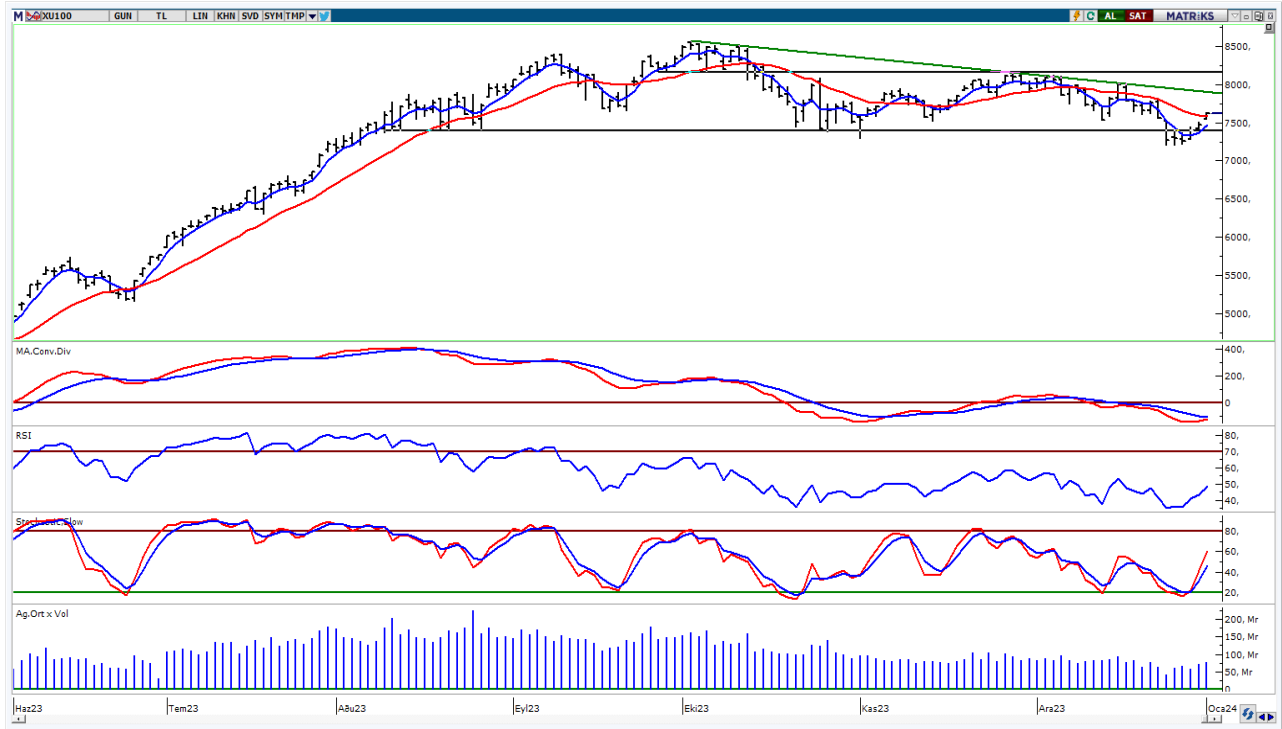


BIST-100

	Kapanış	Destek-1	Destek-2	Destek-3	Direnç-1	Direnç-2	Direnç-3
BIST100	7.624	7.593	7.467	7.200	7.900	8.150	8.400

BIST100 Endeksi dünkü işlemleri %2,06 oranında sert yükseliş ile 7.624 puandan kapattı. Endeks güne 7.542 puan ile alıcılı bir görünümle başladıktan sonra gün içinde 7.542-7.634 bandında dalgalı hareket etti. Endekste gün içinde gelen sert alımlar etkili oldu ve 22 günlük AO (kırmızı) 7.593 üzerinde kapanış yapıldı. Teknik bakımdan kısa vadede 22 günlük AO (7.593) desteğini önemsemekteyiz. Bu desteğin üzerine yerleşme olması durumunda yukarı yönlü hareketlerin devam edebileceğini, geçmişte direnç konumunda test edilen 7.900-8.150 seviyelerinin hedeflenebileceğini düşünmekteyiz. USD bazında 2,53 cent seviyesinden başlayan endeks günü 2,56 centten kapattı. Gün içinde 2,53-2,56 cent bandında dalgalı hareket edildi. Teknik bakımdan geri çekilmelerde geçmişte yatay destek konumunda takip ettiğimiz 2,38 cent desteği izlenebilir. Yukarı yönlü hareketlerde 22 günlük AO (2,59 cent) seviyesini takip etmekteyiz.

BIST100 Grafik



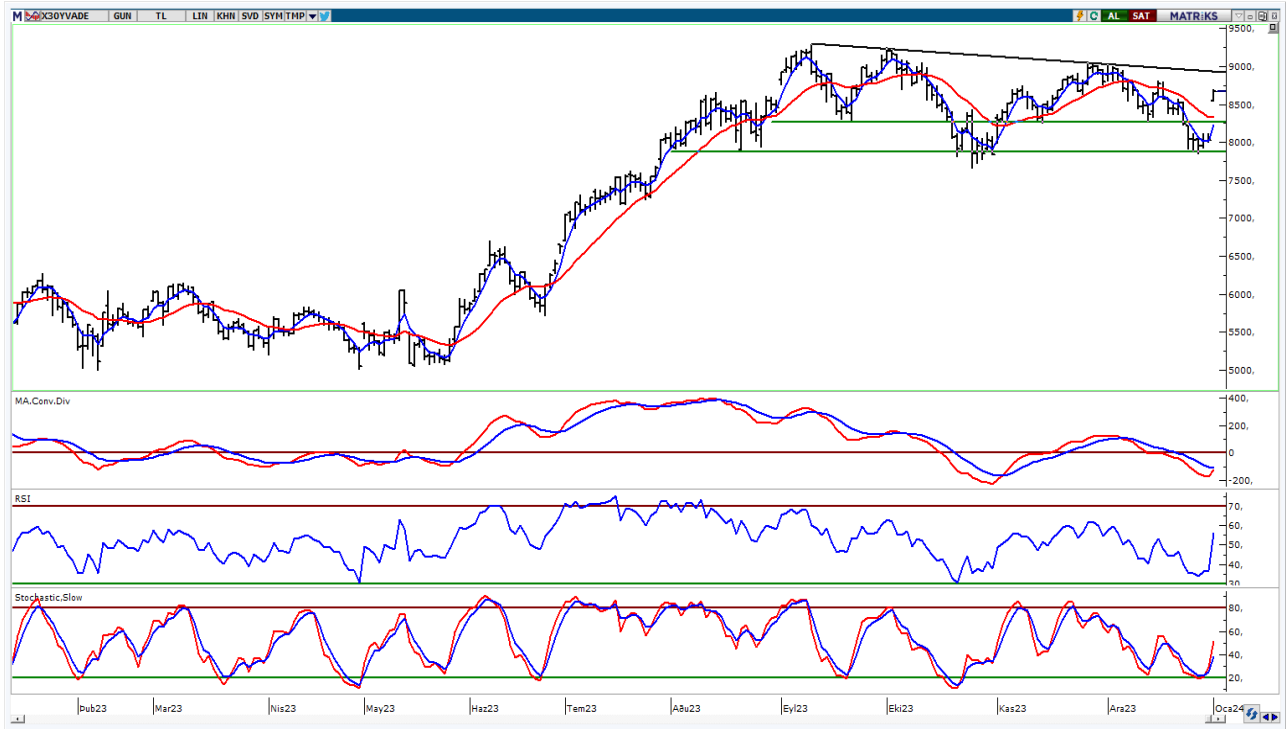
UYARI: Burada yer alan yatırım bilgi, yorum ve tavsiyeleri yatırım danışmanlığı kapsamında değildir. Yatırım danışmanlığı hizmeti; aracı kurumlar, portföy yönetim şirketleri, mevduat kabul etmeyen bankalar ile müşteri arasında imzalanacak yatırım danışmanlığı sözleşmesi çerçevesinde sunulmaktadır. Burada yer alan yorum ve tavsiyeler, yorum ve tavsiyede bulun anların kişisel görüşlerine dayanmaktadır. Bu görüşler mali durumunuz ile risk ve getiri tercihlerinize uygun olmayabilir. Bu nedenle, sadece burada yer alan bilgilere dayanılarak yatırım kararı verilmesi beklentilerinize uygun sonuçlar doğurmayabilir.

VIOP30 Yakın Vade Kontratı

	Uzlaşma Fiyatı	Destek-1	Destek-2	Destek-3	Direnç-1	Direnç-2	Direnç-3
VIOP30	8.668	8.348	8.270	7.900	8.930	9.230	

VIOP30 Yakın Vade Kontratı, günü 8.668 uzlaşma fiyatından alıcılı bir görünüm ile kapattı. Kontrat gün içinde 8.540-8.698 bandında dalgalı hareket etti. Teknik bakımdan geri çekilmelerde kısa vadeli yönde takip ettiğimiz 22 günlük AO (kırmızı) 8.348 desteği izlenebilir. Yukarı yönlü hareketlerde ilk etapta alçalan trend direnç bölgesini (8.930) önemsemekteyiz.

VIOP30 Yakın Vade Kontratı Grafik

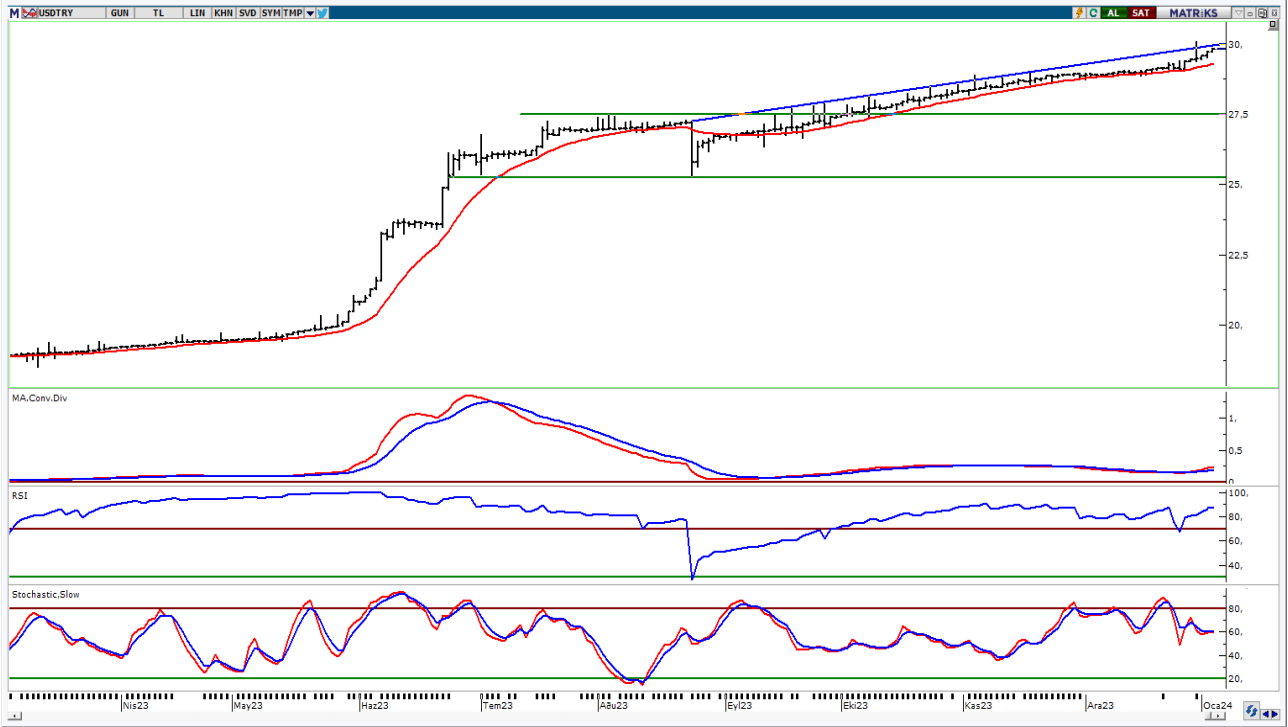


UYARI: Burada yer alan yatırım bilgi, yorum ve tavsiyeleri yatırım danışmanlığı kapsamında değildir. Yatırım danışmanlığı hizmeti; aracı kurumlar, portföy yönetim şirketleri, mevduat kabul etmeyen bankalar ile müşteri arasında imzalanacak yatırım danışmanlığı sözleşmesi çerçevesinde sunulmaktadır. Burada yer alan yorum ve tavsiyeler, yorum ve tavsiyede bulun anların kişisel görüşlerine dayanmaktadır. Bu görüşler mali durumunuz ile risk ve getiri tercihlerinize uygun olmayabilir. Bu nedenle, sadece burada yer alan bilgilere dayanılarak yatırım kararı verilmesi beklentilerinize uygun sonuçlar doğurmayabilir.

USDTRY

	Son	Destek-1	Destek-2	Destek-3	Direnç-1	Direnç-2	Direnç-3
USDTRY	29,73	29,25	29,00	27,50	30,00		

USDTRY kurunda dünkü işlemlerde 29,5050-29,7703 bandında hareket edildi. Dolar/TL'de kısa vadede 22 günlük AO (kırmızı) 29,25 seviyesini takip etmekteyiz. Yukarı yönlü hareketlerde 30,00 seviyesi psikolojik direnç olarak izlenebilir.



UYARI: Burada yer alan yatırım bilgi, yorum ve tavsiyeleri yatırım danışmanlığı kapsamında değildir. Yatırım danışmanlığı hizmeti; aracı kurumlar, portföy yönetim şirketleri, mevduat kabul etmeyen bankalar ile müşteri arasında imzalanacak yatırım danışmanlığı sözleşmesi çerçevesinde sunulmaktadır. Burada yer alan yorum ve tavsiyeler, yorum ve tavsiyede bulun anların kişisel görüşlerine dayanmaktadır. Bu görüşler mali durumunuz ile risk ve getiri tercihlerinize uygun olmayabilir. Bu nedenle, sadece burada yer alan bilgilere dayanılarak yatırım kararı verilmesi beklentilerinize uygun sonuçlar doğurmayabilir.

03.01.2024

GÜNLÜK PARA GİRİŐİ OLAN HİŐELER - İlk 5 Kurum (TL) 02.01.2024

Sıra	Hisse	Kapanıő	Alıcılar Hacim	Satıcılar Hacim	Para Giriő
1	EKGYO	7,15	264.132.000	-188.629.100	75.502.900
2	KRDMD	25,2	310.752.800	-250.999.000	59.753.800
3	KCHOL	142,9	332.977.200	-276.232.800	56.744.400
4	EREGL	42,26	296.719.100	-240.546.300	56.172.800
5	BRSAN	650,00	161.645.200	-113.125.500	48.519.700
6	ASTOR	103,7	151.836.100	-103.845.200	47.990.900
7	AEFES	138,00	140.291.200	-94.545.810	45.745.390
8	MIATK	39,7	117.202.300	-72.985.560	44.216.740
9	FROTO	765,00	125.735.800	-90.101.100	35.634.700
10	KONTR	238,7	101.409.000	-66.018.940	35.390.060
11	MEGMT	24,54	79.808.780	-53.319.970	26.488.810
12	TOASO	219,2	122.089.500	-101.368.400	20.721.100
13	OYAKC	57,65	61.943.410	-43.448.660	18.494.750
14	CMBTN	2.338,00	59.448.580	-43.247.480	16.201.100
15	REEDR	23,7	52.290.460	-36.833.290	15.457.170
16	SMRTG	60,75	54.692.320	-39.957.460	14.734.860
17	ASELS	46,9	167.465.700	-154.846.300	12.619.400
18	TSKB	6,77	37.760.740	-27.037.870	10.722.870
19	PETKM	18,68	75.943.580	-65.642.120	10.301.460
20	AKGRT	5,61	27.621.040	-17.659.730	9.961.310
21	TKNSA	32,00	21.576.320	-13.136.410	8.439.910
22	ULKER	83,9	40.569.580	-32.571.930	7.997.650
23	BEGYO	3,21	19.716.760	-11.892.560	7.824.200
24	CVKMD	337,5	25.729.130	-17.957.420	7.771.710
25	TURSG	42,2	44.852.240	-37.149.220	7.703.020
26	SEGYO	6,45	19.620.770	-12.251.310	7.369.460
27	KBORU	44,16	35.080.400	-27.724.250	7.356.150
28	ENJSA	47,24	42.614.590	-35.491.350	7.123.240
29	YEOTK	180,9	38.653.290	-32.456.940	6.196.350
30	DOHOL	11,34	50.713.330	-44.613.330	6.100.000
31	KOZAL	19,91	63.023.860	-57.007.680	6.016.180
32	AKCNS	148,9	41.756.260	-35.976.310	5.779.950
33	GSDHO	3,77	15.273.270	-9.856.248	5.417.022
34	POLHO	14,42	23.562.390	-18.338.720	5.223.670
35	PGSUS	669,5	136.320.800	-131.240.500	5.080.300
36	ANSGR	63,5	25.171.460	-20.126.880	5.044.580
37	ECZYT	264,00	17.879.320	-13.033.850	4.845.470
38	VESBE	16,08	13.775.780	-9.110.116	4.665.664
39	AKFYE	15,09	23.328.180	-18.787.450	4.540.730
40	TABGD	117,6	50.692.250	-46.233.880	4.458.370

Kaynak: MATRIKS

UYARI: Burada yer alan yatırım bilgi, yorum ve tavsiyeleri yatırım danışmanlığı kapsamında değildir. Yatırım danışmanlığı hizmeti; aracı kurumlar, portföy yönetim şirketleri, mevduat kabul etmeyen bankalar ile müşteri arasında imzalanacak yatırım danışmanlığı sözleşmesi çerçevesinde sunulmaktadır. Burada yer alan yorum ve tavsiyeler, yorum ve tavsiyede bulun anların kişisel görüşlerine dayanmaktadır. Bu görüşler mali durumunuz ile risk ve getiri tercihlerinize uygun olmayabilir. Bu nedenle, sadece burada yer alan bilgilere dayanılarak yatırım kararı verilmesi beklentilerinize uygun sonuçlar doğurmayabilir.

03.01.2024

GÜNLÜK PARA ÇIKIŐI OLAN HİSSELER - İlk 5 Kurum (TL) 02.01.2024

Sıra	Hisse	Kapanıő	Alıcılar Hacim	Satıcılar Hacim	Para Çıkıőı
1	BIMAS	301,00	229.615.400	-343.754.600	-114.139.200
2	ISCTR	23,44	284.086.300	-371.857.500	-87.771.200
3	TCELL	58,6	344.868.700	-423.555.600	-78.686.900
4	QUAGR	5,17	88.158.270	-162.645.300	-74.487.030
5	SAHOL	60,7	184.688.300	-253.132.200	-68.443.900
6	ALFAS	88,25	46.878.420	-93.170.450	-46.292.030
7	SASA	36,46	161.717.900	-202.986.600	-41.268.700
8	ARCLK	128,4	62.509.350	-99.618.900	-37.109.550
9	TTRAK	704,00	76.874.740	-110.503.000	-33.628.260
10	SISE	46,16	134.328.700	-167.370.000	-33.041.300
11	TUPRS	144,00	202.398.800	-231.610.200	-29.211.400
12	GUBRF	169,1	278.107.300	-305.871.100	-27.763.800
13	GARAN	58,85	124.313.600	-150.260.400	-25.946.800
14	AKSEN	30,04	27.490.710	-51.562.340	-24.071.630
15	CWENE	283,5	46.229.110	-69.762.120	-23.533.010
16	SOKM	53,85	28.673.130	-52.098.300	-23.425.170
17	AKBNK	36,54	284.390.500	-306.197.500	-21.807.000
18	TAVHL	108,1	55.782.840	-77.040.250	-21.257.410
19	ENKAI	34,1	46.248.460	-64.984.860	-18.736.400
20	EUPWR	172,00	43.879.220	-62.529.140	-18.649.920
21	SAYAS	90,75	23.343.470	-41.259.650	-17.916.180
22	ALARK	92,8	48.594.410	-65.249.120	-16.654.710
23	KOPOL	40,84	31.613.930	-47.551.640	-15.937.710
24	INDES	6,07	40.749.710	-56.644.500	-15.894.790
25	YKBNK	19,76	377.117.500	-392.880.200	-15.762.700
26	COLLA	522,00	33.423.920	-48.763.060	-15.339.140
27	TARKM	584,00	42.822.430	-57.819.060	-14.996.630
28	KLKIM	20,9	25.571.420	-40.139.820	-14.568.400
29	HLGYO	2,42	16.787.680	-31.193.610	-14.405.930
30	HALKB	12,00	24.066.380	-36.234.060	-12.167.680
31	SDTTR	282,5	30.235.480	-41.303.850	-11.068.370
32	BRLSM	24,66	16.274.350	-26.922.930	-10.648.580
33	ADEL	338,25	16.446.140	-26.785.370	-10.339.230
34	KCAER	30,1	15.172.760	-24.926.680	-9.753.920
35	DOAS	255,00	40.775.510	-50.020.560	-9.245.050
36	SKBNK	4,26	63.947.660	-73.126.580	-9.178.920
37	KOZAA	43,18	37.162.120	-46.267.960	-9.105.840
38	ISMEN	31,52	30.377.710	-39.475.640	-9.097.930
39	LKMNH	58,3	12.401.470	-21.424.650	-9.023.180
40	HEKTS	20,28	24.323.650	-33.305.970	-8.982.320

Kaynak: MATRIKS

UYARI: Burada yer alan yatırım bilgi, yorum ve tavsiyeleri yatırım danışmanlığı kapsamında değildir. Yatırım danışmanlığı hizmeti; aracı kurumlar, portföy yönetim şirketleri, mevduat kabul etmeyen bankalar ile müşteri arasında imzalanacak yatırım danışmanlığı sözleşmesi çerçevesinde sunulmaktadır. Burada yer alan yorum ve tavsiyeler, yorum ve tavsiyede bulun anların kişisel görüşlerine dayanmaktadır. Bu görüşler mali durumunuz ile risk ve getiri tercihlerinize uygun olmayabilir. Bu nedenle, sadece burada yer alan bilgilere dayanılarak yatırım kararı verilmesi beklentilerinize uygun sonuçlar doğurmayabilir.

PİRAMİT MENKUL KIYMETLER A.Ő.

Gümüşsuyu Mah. İnönü Cad. Işık Apt. No:53 Kat:5 Daire 9-10 Taksim/İstanbul
Tel: 0212 293 95 00 Faks: 0212 293 95 60

Balıkesir İrtibat Bürosu

Altıeylül Mah. Keçeci sok. Özcanerİşmerkezi No:17 K:1 Altıeylül/ Balıkesir
Tel: 0266 280 15 00 Faks: 0266 245 23 34

Ferdi Uğur Taçkınlar Araştırma Müdürü 02123953227

ugur.tackinlar@piramitmenkul.com.tr

Arif Tekin Seğmen Piramit PYS Araştırma Uzmanı 02123953213

arif.segmen@piramitmenkul.com.tr

Ahmet Ökmen Araştırma Uzmanı 02123953251

ahmet.okmen@piramitmenkul.com.tr



UYARI: Burada yer alan yatırım bilgi, yorum ve tavsiyeleri yatırım danışmanlığı kapsamında değildir. Yatırım danışmanlığı hizmeti; aracı kurumlar, portföy yönetim şirketleri, mevduat kabul etmeyen bankalar ile müşteri arasında imzalanacak yatırım danışmanlığı sözleşmesi çerçevesinde sunulmaktadır. Burada yer alan yorum ve tavsiyeler, yorum ve tavsiyede bulun anların kişisel görüşlerine dayanmaktadır. Bu görüşler mali durumunuz ile risk ve getiri tercihlerinize uygun olmayabilir. Bu nedenle, sadece burada yer alan bilgilere dayanılarak yatırım kararı verilmesi beklentilerinize uygun sonuçlar doğurmayabilir.