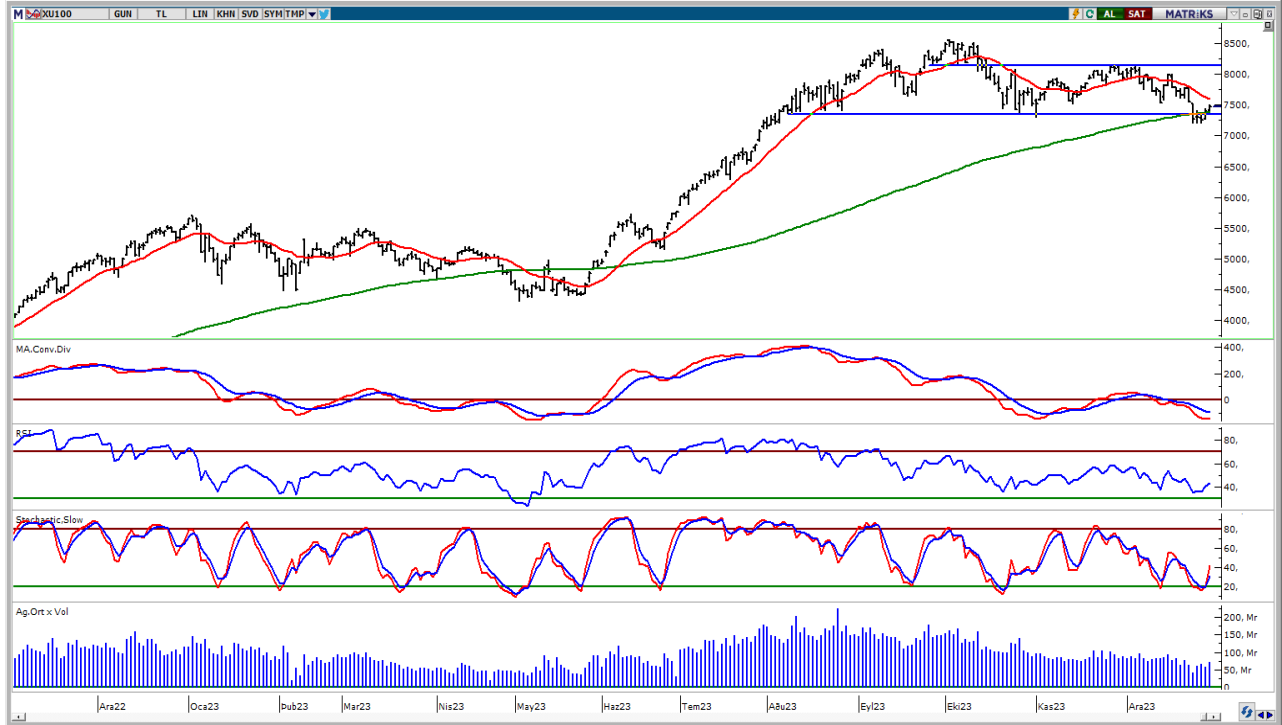


BIST-100

	Kapanış	Destek-1	Destek-2	Destek-3	Direnç-1	Direnç-2	Direnç-3
BIST100	7.470	7.383	7.200	7.000	7.601	7.800	8.000

BIST100 Endeksi Cuma gnk iŐlemleri %1,00 oranında ykseliŐ ile 7.470 puandan kapattı. Endeks gne 7.415 puan ile yatay alıcılı bir grnm ile baŐladıktan sonra gn iinde 7.415-7.510 bandında dalgalı hareket etti. Teknik aıdan deęerlendirdiđimizde, geri ekilmelerde orta vadeli ynde takip ettiđimiz 200 gnlk AO (yeŐil) 7.383 seviyeleri izlenebilir. Bu desteđin korunmasıyla tepki alımları devam edebilir, ilk etapta 22 gnlk AO (kırmızı) 7.601 seviyeleri gndeme gelebilir. USD bazında 2,50 cent seviyesinden baŐlayan endeks gn 2,52 centten kapattı. Gn iinde 2,50-2,53 cent bandında hareket edildi. Teknik bakımdan geri ekilmelerde gemiŐte yatay destek konumunda takip ettiđimiz 2,38 cent desteđi izlenebilir. Yukarı ynl hareketlerde 22 gnlk AO (2,60 cent) seviyesini takip etmekteyiz.

BIST100 Grafik



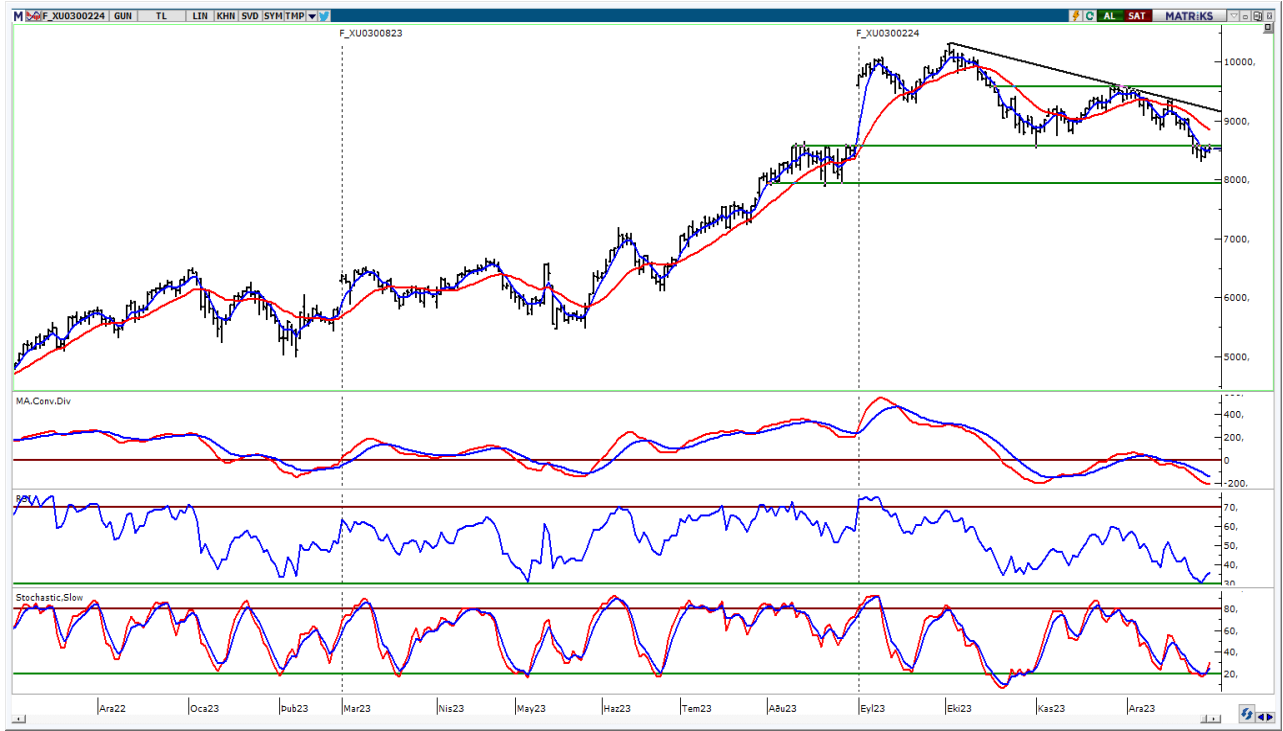
UYARI: Burada yer alan yatırım bilgi, yorum ve tavsiyeleri yatırım danışmanlıđı kapsamında deęildir. Yatırım danışmanlıđı hizmeti; aracı kurumlar, portfy ynetim Őirketleri, mevduat kabul etmeyen bankalar ile mŐteri arasında imzalanacak yatırım danışmanlıđı szleŐmesi erevesinde sunulmaktadır. Burada yer alan yorum ve tavsiyeler, yorum ve tavsiyede bulun anların kiŐisel grŐlerine dayanmaktadır. Bu grŐler mali durumunuz ile risk ve getiri tercihlerinize uygun olmayabilir. Bu nedenle, sadece burada yer alan bilgilere dayanılarak yatırım kararı verilmesi beklentilerinize uygun sonular dođurmayabilir.

VIOP30 Yakın Vade Kontratı

	Uzlaşma Fiyatı	Destek-1	Destek-2	Destek-3	Direnç-1	Direnç-2	Direnç-3
VIOP30	8.523	8.491	8.300	7.900	8.847	9.000	9.570

VIOP30 Yakın Vade Kontratı, Cuma günü işlemleri 8.523 uzlaşma fiyatından alıcılı bir görünüm ile kapattı. Kontrat gün içinde 8.458-8.612 bandında dalgalı hareket etti. Teknik bakımdan geri çekilmelerde 5 günlük AO (mavi) 8.491 desteği izlenebilir. Yukarı yönlü hareketlerde 22 günlük AO (kırmızı) 8.847 seviyesi takip edilebilir. Sonraki önemli seviye olarak 9.000 direnç bölgesini önemsemekteyiz.

VIOP30 Yakın Vade Kontratı Grafik

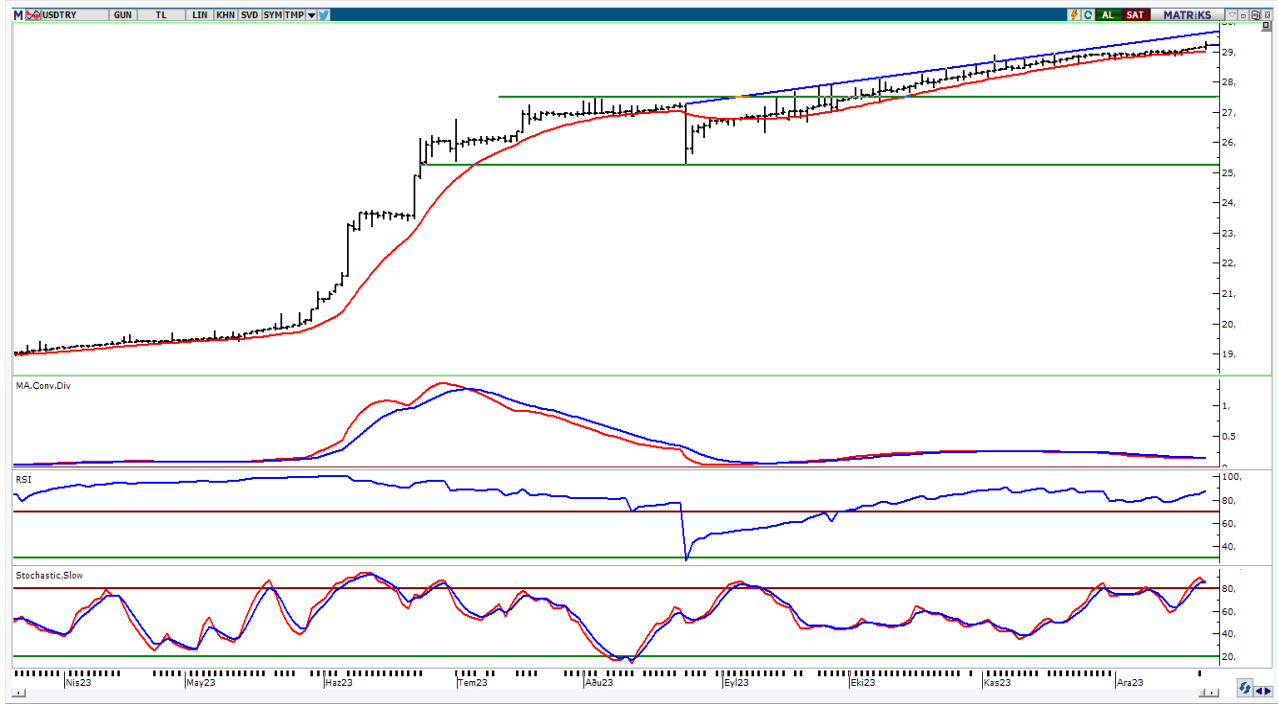


UYARI: Burada yer alan yatırım bilgi, yorum ve tavsiyeleri yatırım danışmanlığı kapsamında değildir. Yatırım danışmanlığı hizmeti; aracı kurumlar, portföy yönetim şirketleri, mevduat kabul etmeyen bankalar ile müşteri arasında imzalanacak yatırım danışmanlığı sözleşmesi çerçevesinde sunulmaktadır. Burada yer alan yorum ve tavsiyeler, yorum ve tavsiyede bulun anların kişisel görüşlerine dayanmaktadır. Bu görüşler mali durumunuz ile risk ve getiri tercihlerinize uygun olmayabilir. Bu nedenle, sadece burada yer alan bilgilere dayanılarak yatırım kararı verilmesi beklentilerinize uygun sonuçlar doğurmayabilir.

USDTRY

	Son	Destek-1	Destek-2	Destek-3	Direnç-1	Direnç-2	Direnç-3
USDTRY	29,58	29,21	29,00	27,50	30,00		

USDTRY kurunda Cuma günü işlemlerde 29,4477-29,6000 bandında hareket edildi. Dolar/TL'de kısa vadede 22 günlük AO (kırmızı) 29,21 seviyesini takip etmekteyiz. Yukarı yönlü hareketlerde 30,00 seviyesi psikolojik direnç olarak izlenebilir.



UYARI: Burada yer alan yatırım bilgi, yorum ve tavsiyeleri yatırım danışmanlığı kapsamında değildir. Yatırım danışmanlığı hizmeti; aracı kurumlar, portföy yönetim şirketleri, mevduat kabul etmeyen bankalar ile müşteri arasında imzalanacak yatırım danışmanlığı sözleşmesi çerçevesinde sunulmaktadır. Burada yer alan yorum ve tavsiyeler, yorum ve tavsiyede bulun anların kişisel görüşlerine dayanmaktadır. Bu görüşler mali durumunuz ile risk ve getiri tercihlerinize uygun olmayabilir. Bu nedenle, sadece burada yer alan bilgilere dayanılarak yatırım kararı verilmesi beklentilerinize uygun sonuçlar doğurmayabilir.

02.01.2024

GÜNLÜK PARA GİRİŐİ OLAN HİŐELER - İlk 5 Kurum (TL) 29.12.2023

Sıra	Hisse	Kapanıő	Alıcılar Hacim	Satıcılar Hacim	Para Giriő
1	ISCTR	23,36	406.078.200	-312.804.400	93.273.800
2	TTRAK	712,00	213.571.700	-143.883.800	69.687.900
3	SUWEN	25,68	217.524.100	-148.273.500	69.250.600
4	YKBNK	19,54	235.094.700	-169.008.000	66.086.700
5	PETKM	18,21	183.208.000	-128.095.300	55.112.700
6	AKSA	103,00	165.793.900	-120.821.700	44.972.200
7	DOAS	257,00	83.319.620	-40.992.810	42.326.810
8	ISMEN	32,00	89.231.600	-48.471.070	40.760.530
9	MAVI	116,5	101.684.300	-65.304.560	36.379.740
10	GARAN	58,35	171.524.700	-139.545.200	31.979.500
11	NTGAZ	23,1	114.644.600	-85.726.660	28.917.940
12	CWENE	271,25	57.802.550	-32.289.830	25.512.720
13	ARCLK	128,5	100.826.600	-77.356.740	23.469.860
14	FROTO	739,5	130.975.600	-109.540.000	21.435.600
15	CCOLA	525,5	160.390.700	-142.414.000	17.976.700
16	ODAS	8,25	49.592.720	-32.741.010	16.851.710
17	AEFES	137,5	96.004.620	-79.571.660	16.432.960
18	TARKM	551,5	66.914.870	-51.468.050	15.446.820
19	MGROS	335,00	110.965.800	-95.835.680	15.130.120
20	KCAER	29,8	40.329.740	-25.757.260	14.572.480
21	TAVHL	107,5	70.205.460	-56.360.300	13.845.160
22	VAKBN	12,84	62.040.900	-49.301.770	12.739.130
23	HALKB	11,98	40.397.840	-27.741.980	12.655.860
24	VESBE	16,00	38.279.720	-26.010.700	12.269.020
25	SELEC	61,6	34.710.030	-22.634.150	12.075.880
26	POLHO	14,12	24.499.940	-12.875.390	11.624.550
27	AGHOL	200,9	63.021.990	-51.415.580	11.606.410
28	MPARK	149,00	28.670.470	-17.589.980	11.080.490
29	EUPWR	162,00	30.057.520	-19.338.180	10.719.340
30	ONCSM	149,6	30.036.690	-19.443.530	10.593.160
31	YYLGD	12,77	47.148.120	-36.975.290	10.172.830
32	ECZYT	249,5	26.209.600	-16.215.670	9.993.930
33	TURSG	40,56	42.060.190	-32.097.640	9.962.550
34	ATAKP	47,4	24.641.390	-14.772.150	9.869.240
35	MHRGY	5,19	24.823.700	-16.148.150	8.675.550
36	TRCAS	19,3	25.766.930	-17.743.230	8.023.700
37	TKFEN	36,92	35.666.970	-28.545.940	7.121.030
38	QUAGR	5,74	15.893.980	-8.781.363	7.112.617
39	CIMSA	29,34	17.235.610	-10.126.750	7.108.860
40	LKMNH	64,7	63.074.740	-56.075.440	6.999.300

Kaynak: MATRIKS

UYARI: Burada yer alan yatırım bilgi, yorum ve tavsiyeleri yatırım danışmanlığı kapsamında değildir. Yatırım danışmanlığı hizmeti; aracı kurumlar, portföy yönetim şirketleri, mevduat kabul etmeyen bankalar ile müşteri arasında imzalanacak yatırım danışmanlığı sözleşmesi çerçevesinde sunulmaktadır. Burada yer alan yorum ve tavsiyeler, yorum ve tavsiyede bulun anların kişisel görüşlerine dayanmaktadır. Bu görüşler mali durumunuz ile risk ve getiri tercihlerinize uygun olmayabilir. Bu nedenle, sadece burada yer alan bilgilere dayanılarak yatırım kararı verilmesi beklentilerinize uygun sonuçlar doğurmayabilir.

02.01.2024

GÜNLÜK PARA ÇIKIŐI OLAN HİSSELER - İlk 5 Kurum (TL) 29.12.2023

Sıra	Hisse	Kapanıő	Alıcılar Hacim	Satıcılar Hacim	Para Çıkıőı
1	SISE	45,82	310.854.900	-508.834.700	-197.979.800
2	SKBNK	4,3	146.893.900	-242.132.900	-95.239.000
3	GUBRF	153,8	550.713.100	-630.402.400	-79.689.300
4	SAHOL	60,45	356.496.500	-425.708.600	-69.212.100
5	ISGYO	15,51	141.589.100	-205.293.400	-63.704.300
6	BIMAS	300,75	166.816.600	-227.140.200	-60.323.600
7	THYAO	228,6	265.357.000	-318.574.400	-53.217.400
8	MIATK	36,1	100.773.400	-152.116.300	-51.342.900
9	BRSAN	591,00	158.754.600	-208.964.100	-50.209.500
10	EREGL	41,00	175.244.400	-225.235.400	-49.991.000
11	ASELS	44,98	166.816.100	-211.294.100	-44.478.000
12	PGSUS	649,5	72.108.900	-116.040.100	-43.931.200
13	KONTR	217,00	110.844.100	-150.267.300	-39.423.200
14	TABGD	117,2	48.085.300	-82.183.050	-34.097.750
15	KOZAL	19,53	71.634.630	-105.335.100	-33.700.470
16	EKGYO	6,88	75.133.920	-107.216.100	-32.082.180
17	TOASO	210,00	85.699.060	-111.158.500	-25.459.440
18	AVPGY	38,78	58.004.190	-79.971.430	-21.967.240
19	ENKAI	34,00	34.024.270	-54.670.960	-20.646.690
20	AKBNK	36,52	448.056.500	-467.624.000	-19.567.500
21	ANSGR	60,1	68.281.940	-86.503.730	-18.221.790
22	OYAKC	55,45	74.777.510	-92.561.370	-17.783.860
23	SASA	36,44	98.840.800	-116.441.200	-17.600.400
24	GWIND	21,74	32.291.800	-49.050.920	-16.759.120
25	CMBTN	2.126,00	42.804.070	-58.447.710	-15.643.640
26	TKNSA	29,7	41.162.650	-56.706.860	-15.544.210
27	ENJSA	45,54	22.352.150	-36.769.540	-14.417.390
28	HEKTS	20,1	58.917.560	-73.171.400	-14.253.840
29	INDES	5,96	26.971.930	-39.278.060	-12.306.130
30	TCELL	56,1	151.907.000	-163.532.400	-11.625.400
31	ZOREN	4,23	14.369.810	-24.719.830	-10.350.020
32	KRDMD	23,76	81.700.000	-91.770.150	-10.070.150
33	TUPRS	143,00	240.557.200	-250.613.900	-10.056.700
34	NATEN	45,04	20.932.240	-30.965.550	-10.033.310
35	BUCIM	6,98	33.536.090	-42.559.320	-9.023.230
36	ALARK	90,6	62.836.420	-71.325.370	-8.488.950
37	KOZAA	42,42	19.326.840	-27.092.540	-7.765.700
38	OTKAR	425,5	31.730.220	-39.109.280	-7.379.060
39	GLYHO	10,36	14.887.660	-22.250.570	-7.362.910
40	YEOTK	164,5	28.618.340	-35.241.650	-6.623.310

Kaynak: MATRIKS

UYARI: Burada yer alan yatırım bilgi, yorum ve tavsiyeleri yatırım danışmanlığı kapsamında değildir. Yatırım danışmanlığı hizmeti; aracı kurumlar, portföy yönetim şirketleri, mevduat kabul etmeyen bankalar ile müşteri arasında imzalanacak yatırım danışmanlığı sözleşmesi çerçevesinde sunulmaktadır. Burada yer alan yorum ve tavsiyeler, yorum ve tavsiyede bulun anların kişisel görüşlerine dayanmaktadır. Bu görüşler mali durumunuz ile risk ve getiri tercihlerinize uygun olmayabilir. Bu nedenle, sadece burada yer alan bilgilere dayanılarak yatırım kararı verilmesi beklentilerinize uygun sonuçlar doğurmayabilir.

PİRAMİT MENKUL KIYMETLER A.Ő.

Gümüşsuyu Mah. İnönü Cad. Işık Apt. No:53 Kat:5 Daire 9-10 Taksim/İstanbul
Tel: 0212 293 95 00 Faks: 0212 293 95 60

Balıkesir İrtibat Bürosu

Altıeylül Mah. Keçeci sok. Özcanerİşmerkezi No:17 K:1 Altıeylül/ Balıkesir
Tel: 0266 280 15 00 Faks: 0266 245 23 34

Ferdi Uğur Taçkınlar
Araştırma Müdürü
02123953227

ugur.tackinlar@piramitmenkul.com.tr

Arif Tekin Seğmen
Piramit PYS Araştırma Uzmanı
02123953213

arif.segmen@piramitmenkul.com.tr

Ahmet Ökmen
Araştırma Uzmanı
02123953251

ahmet.okmen@piramitmenkul.com.tr



UYARI: Burada yer alan yatırım bilgi, yorum ve tavsiyeleri yatırım danışmanlığı kapsamında değildir. Yatırım danışmanlığı hizmeti; aracı kurumlar, portföy yönetim şirketleri, mevduat kabul etmeyen bankalar ile müşteri arasında imzalanacak yatırım danışmanlığı sözleşmesi çerçevesinde sunulmaktadır. Burada yer alan yorum ve tavsiyeler, yorum ve tavsiyede bulun anların kişisel görüşlerine dayanmaktadır. Bu görüşler mali durumunuz ile risk ve getiri tercihlerinize uygun olmayabilir. Bu nedenle, sadece burada yer alan bilgilere dayanılarak yatırım kararı verilmesi beklentilerinize uygun sonuçlar doğurmayabilir.