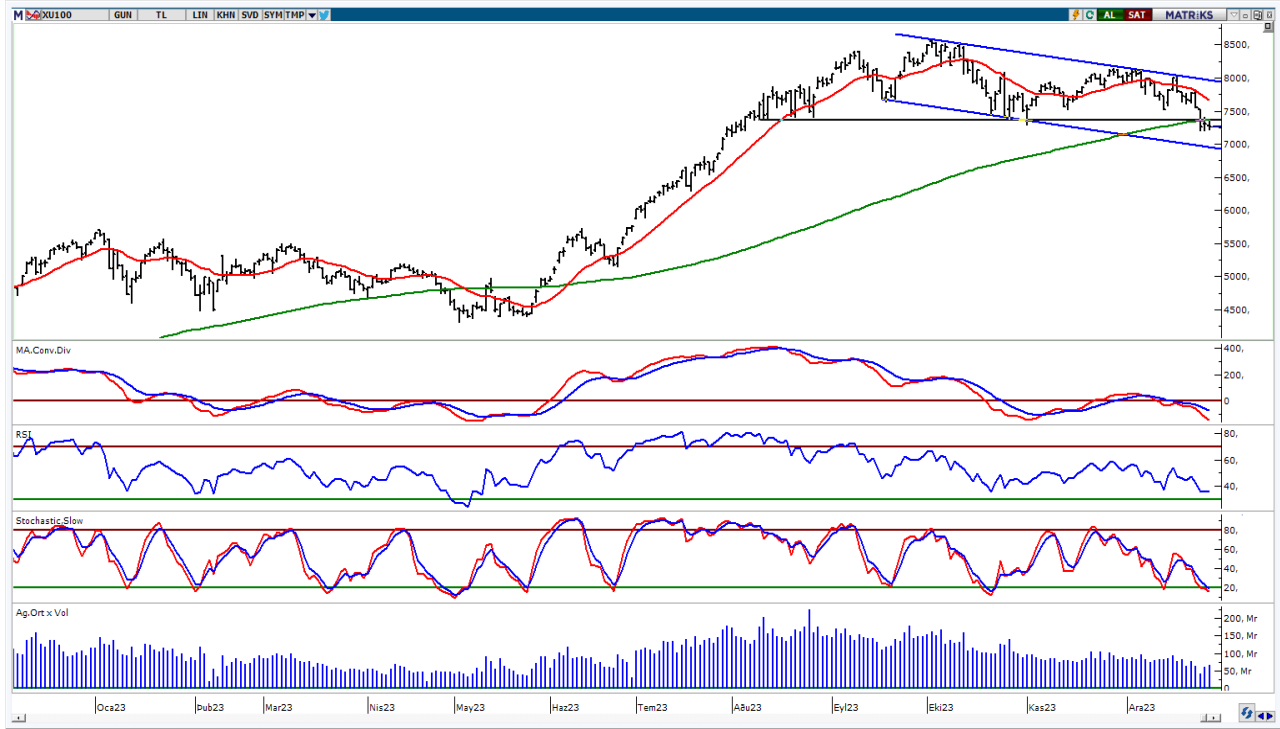


BIST-100

	Kapanış	Destek-1	Destek-2	Destek-3	Direnç-1	Direnç-2	Direnç-3
BIST100	7.260	7.200	7.000	6.750	7.368	7.658	7.800

BIST100 Endeksi dünkü işlemleri %0,53 oranında düşüş ile 7.260 puandan kapattı. Endeks güne 7.282 puan ile yatay satıcı bir görünümle başladıktan sonra gün içinde 7.215-7.365 bandında dalgalı hareket etti. Endeksin aşağı yönlü hareketinde Bankacılık Endeksi'nin %2,64 oranındaki sert düşüşü etkili oldu. Teknik bakımdan yukarı yönlü hareketlerde 200 günlük AO (yeşil) 7.368 seviyesini takip etmekteyiz. Bu seviyenin üzerine yerleşme olması durumunda kısa vadede tepki alımları görülebilir ve 22 günlük AO (kırmızı) 7.658 seviyeleri gündeme gelebilir. Geri çekilmelerde 7.200 ara destek olmak üzere psikolojik destek konumunda önemseydiğimiz 7.000 seviyesini takip etmekteyiz. USD bazında 2,47 cent seviyesinden başlayan endeks günü 2,45 centten kapattı. Gün içinde 2,45-2,50 cent bandında dalgalı hareket edildi. Teknik bakımdan geri çekilmelerde geçmişte yatay destek konumunda takip ettiğimiz 2,38 cent desteği izlenebilir. Yukarı yönlü hareketlerde ilk etapta 5 günlük AO (2,51 cent) seviyesini takip etmekteyiz.

BIST100 Grafik



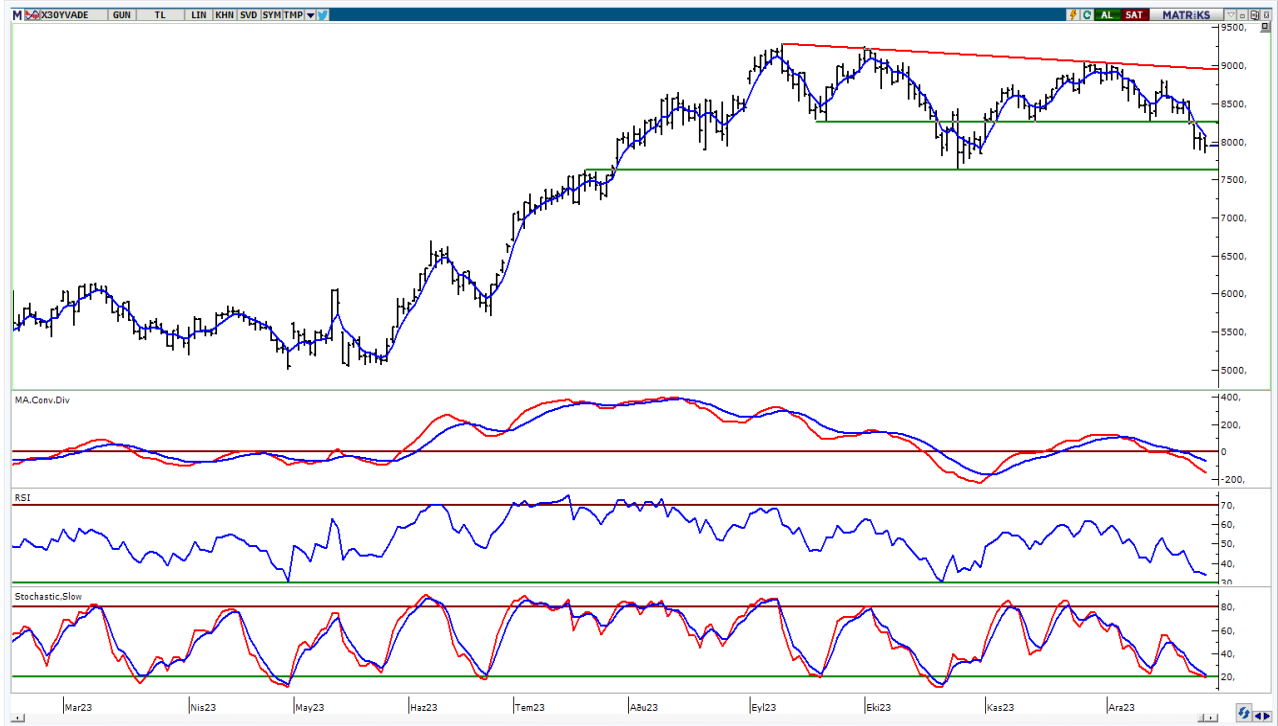
UYARI: Burada yer alan yatırım bilgi, yorum ve tavsiyeleri yatırım danışmanlığı kapsamında değildir. Yatırım danışmanlığı hizmeti; aracı kurumlar, portföy yönetim şirketleri, mevduat kabul etmeyen bankalar ile müşteri arasında imzalanacak yatırım danışmanlığı sözleşmesi çerçevesinde sunulmaktadır. Burada yer alan yorum ve tavsiyeler, yorum ve tavsiyede bulun anların kişisel görüşlerine dayanmaktadır. Bu görüşler mali durumunuz ile risk ve getiri tercihlerinize uygun olmayabilir. Bu nedenle, sadece burada yer alan bilgilere dayanılarak yatırım kararı verilmesi beklentilerinize uygun sonuçlar doğurmayabilir.

VIOP30 Yakın Vade Kontratı

	Uzlaşma Fiyatı	Destek-1	Destek-2	Destek-3	Direnç-1	Direnç-2	Direnç-3
VIOP30	7.941	7.910	7.630	6.700	8.065	8.670	9.000

VIOP30 Yakın Vade Kontratı, günü 7.941 uzlaşma fiyatından satıcı bir görünüm ile kapattı. Kontrat gün içinde 7.852-8.056 bandında dalgalı hareket etti. Teknik bakımdan geri çekilmelerde geçmişte yatay destek konumunda test edilen 7.910 seviyesini takip etmekteyiz. Yukarı yönlü hareketlerde kısa vadeli yönde takip ettiğimiz 5 günlük AO (mavi) 8.065 seviyesi izlenebilir. Bu seviyenin üzerine yerleşme olması durumunda kısa vadede yukarı yönlü hareketlerin görülebileceğini tahmin etmekteyiz.

VIOP30 Yakın Vade Kontratı Grafik

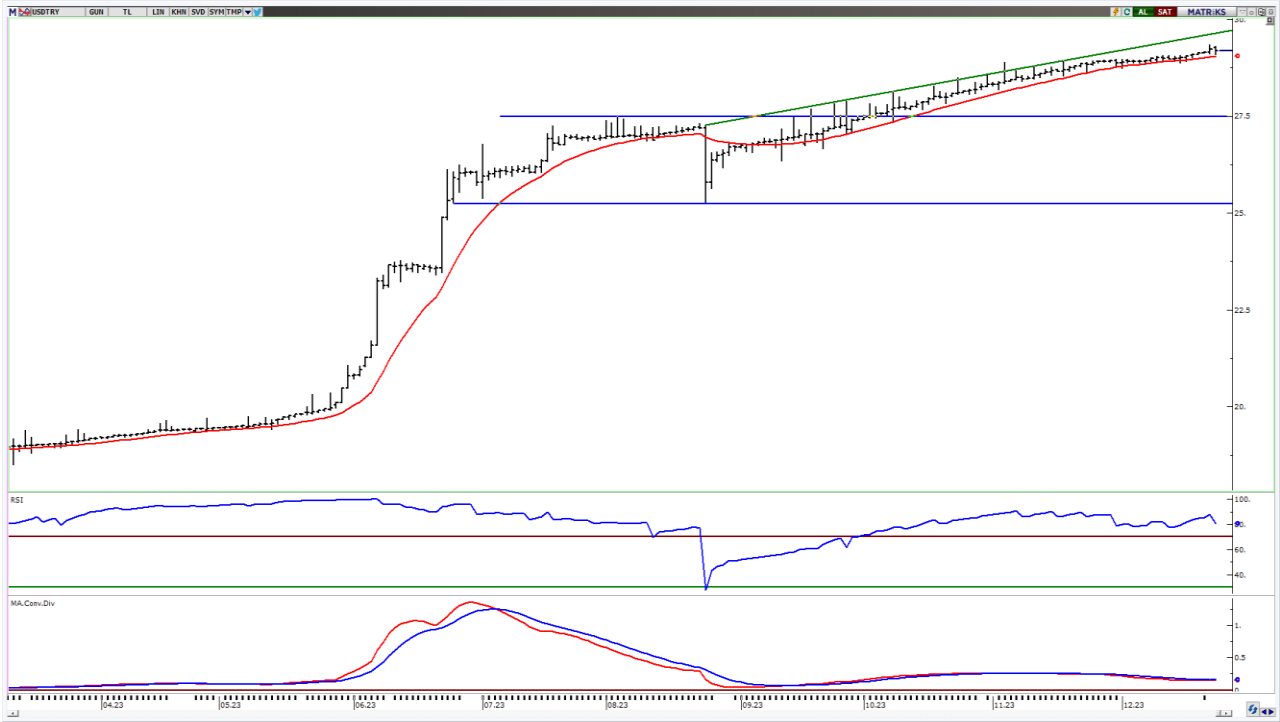


UYARI: Burada yer alan yatırım bilgi, yorum ve tavsiyeleri yatırım danışmanlığı kapsamında değildir. Yatırım danışmanlığı hizmeti; aracı kurumlar, portföy yönetim şirketleri, mevduat kabul etmeyen bankalar ile müşteri arasında imzalanacak yatırım danışmanlığı sözleşmesi çerçevesinde sunulmaktadır. Burada yer alan yorum ve tavsiyeler, yorum ve tavsiyede bulun anların kişisel görüşlerine dayanmaktadır. Bu görüşler mali durumunuz ile risk ve getiri tercihlerinize uygun olmayabilir. Bu nedenle, sadece burada yer alan bilgilere dayanarak yatırım kararı verilmesi beklentilerinize uygun sonuçlar doğurmayabilir.

USDTRY

	Son	Destek-1	Destek-2	Destek-3	Direnç-1	Direnç-2	Direnç-3
USDTRY	29,39	29,08	28,00	27,50	29,60		

USDTRY kurunda dünkü işlemlerde 29,0970-29,4105 bandında hareket edildi. Dolar/TL'de kısa vadede 22 günlük AO (kırmızı) 29,08 seviyesini takip etmekteyiz. Yukarı yönlü hareketlerde 29,60 seviyesi kısa vadeli direnç olarak izlenebilir.



UYARI: Burada yer alan yatırım bilgi, yorum ve tavsiyeleri yatırım danışmanlığı kapsamında değildir. Yatırım danışmanlığı hizmeti; aracı kurumlar, portföy yönetim şirketleri, mevduat kabul etmeyen bankalar ile müşteri arasında imzalanacak yatırım danışmanlığı sözleşmesi çerçevesinde sunulmaktadır. Burada yer alan yorum ve tavsiyeler, yorum ve tavsiyede bulun anların kişisel görüşlerine dayanmaktadır. Bu görüşler mali durumunuz ile risk ve getiri tercihlerinize uygun olmayabilir. Bu nedenle, sadece burada yer alan bilgilere dayanılarak yatırım kararı verilmesi beklentilerinize uygun sonuçlar doğurmayabilir.

28.12.2023

GÜNLÜK PARA GİRİŐİ OLAN HİŐELER - İlk 5 Kurum (TL) 27.12.2023

Sıra	Hisse	Kapanıő	Alıcılar Hacim	Satıcılar Hacim	Para Giriőü
1	ISCTR	22,34	277.242.300	-184.815.200	92.427.100
2	TUPRS	146,2	256.765.100	-172.681.900	84.083.200
3	SISE	46,84	278.401.500	-224.410.800	53.990.700
4	TARKM	490,25	108.175.700	-68.007.430	40.168.270
5	BIMAS	306,00	165.583.600	-125.830.900	39.752.700
6	KOZAL	19,31	90.265.930	-51.942.100	38.323.830
7	MIATK	31,68	108.847.100	-74.007.030	34.840.070
8	YEOTK	156,5	113.703.300	-82.193.870	31.509.430
9	HEKTS	20,22	61.629.480	-32.105.660	29.523.820
10	EREGL	41,12	168.106.500	-140.509.300	27.597.200
11	VAKBN	12,22	92.045.560	-66.845.950	25.199.610
12	TURSG	38,82	46.828.940	-26.564.780	20.264.160
13	KOZAA	40,68	59.564.130	-39.530.590	20.033.540
14	AKSA	87,95	47.268.490	-31.287.330	15.981.160
15	GARAN	55,75	161.097.700	-146.050.400	15.047.300
16	DOHOL	10,71	50.498.400	-35.557.040	14.941.360
17	CIMSA	28,02	34.725.030	-20.882.820	13.842.210
18	GLYHO	10,5	52.892.670	-39.443.820	13.448.850
19	KTLEV	69,5	48.315.210	-34.936.920	13.378.290
20	ASTOR	87,8	144.929.800	-131.894.800	13.035.000
21	EUPWR	148,4	41.372.600	-28.763.880	12.608.720
22	ENJSA	44,62	39.684.210	-27.268.810	12.415.400
23	ASELS	43,02	112.066.400	-99.810.040	12.256.360
24	IEYHO	3,82	28.556.170	-17.311.120	11.245.050
25	AYGAZ	127,8	49.085.340	-38.447.040	10.638.300
26	ODAS	7,82	33.221.050	-23.035.090	10.185.960
27	ISMEN	29,04	24.527.560	-14.777.380	9.750.180
28	KCHOL	136,00	113.977.900	-104.382.100	9.595.800
29	ULKER	75,4	31.167.200	-21.702.800	9.464.400
30	KLSEK	58,8	22.434.010	-12.992.650	9.441.360
31	CCOLA	485,00	38.385.880	-29.150.920	9.234.960
32	NTGAZ	19,2	26.220.100	-17.164.970	9.055.130
33	IMASM	12,11	105.544.500	-96.627.820	8.916.680
34	HALKB	11,65	29.225.060	-21.054.470	8.170.590
35	ALARK	86,9	31.952.950	-24.174.570	7.778.380
36	KONTR	193,5	57.514.190	-50.101.860	7.412.330
37	ECZYT	240,6	19.281.680	-12.226.630	7.055.050
38	OTKAR	403,00	44.163.680	-37.244.320	6.919.360
39	TKFEN	34,7	37.825.920	-31.032.120	6.793.800
40	SOKM	53,7	64.235.360	-57.463.340	6.772.020

Kaynak: MATRIKS

UYARI: Burada yer alan yatırım bilgi, yorum ve tavsiyeleri yatırım danışmanlığı kapsamında değildir. Yatırım danışmanlığı hizmeti; aracı kurumlar, portföy yönetim şirketleri, mevduat kabul etmeyen bankalar ile müşteri arasında imzalanacak yatırım danışmanlığı sözleşmesi çerçevesinde sunulmaktadır. Burada yer alan yorum ve tavsiyeler, yorum ve tavsiyede bulun anların kişisel görüşlerine dayanmaktadır. Bu görüşler mali durumunuz ile risk ve getiri tercihlerinize uygun olmayabilir. Bu nedenle, sadece burada yer alan bilgilere dayanılarak yatırım kararı verilmesi beklentilerinize uygun sonuçlar doğurmayabilir.

28.12.2023

GÜNLÜK PARA ÇIKIŐI OLAN HİSSELER - İlk 5 Kurum (TL) 27.12.2023

Sıra	Hisse	Kapanıő	Alıcılar Hacim	Satıcılar Hacim	Para Çıkıőı
1	THYAO	222,2	420.610.300	-722.900.900	-302.290.600
2	YKBNK	19,16	363.482.300	-504.784.800	-141.302.500
3	GUBRF	155,4	109.726.700	-167.592.000	-57.865.300
4	AKBNK	35,88	293.635.900	-348.591.800	-54.955.900
5	SASA	36,5	176.715.500	-231.630.200	-54.914.700
6	TTRAK	666,00	34.263.990	-83.161.390	-48.897.400
7	TCELL	53,7	150.350.100	-191.813.400	-41.463.300
8	BRSAN	528,00	112.287.300	-149.222.500	-36.935.200
9	TABGD	110,7	56.239.180	-86.460.380	-30.221.200
10	SAHOL	60,75	210.256.600	-239.040.000	-28.783.400
11	ISGYO	15,75	88.738.140	-116.583.400	-27.845.260
12	TTKOM	23,54	54.086.200	-72.627.340	-18.541.140
13	AHGAZ	8,85	47.441.320	-60.591.470	-13.150.150
14	OSTIM	5,42	28.666.680	-40.227.020	-11.560.340
15	YATAS	22,44	19.243.460	-29.752.100	-10.508.640
16	SMRTG	52,75	49.886.010	-60.349.380	-10.463.370
17	EGEEN	9.915,00	30.817.930	-41.226.220	-10.408.290
18	INDES	5,81	9.190.015	-19.246.480	-10.056.465
19	TOASO	211,8	42.318.740	-52.214.630	-9.895.890
20	ENERY	106,3	25.011.270	-34.424.500	-9.413.230
21	EUREN	14,7	11.893.400	-20.467.030	-8.573.630
22	AEFES	127,9	64.992.990	-73.267.040	-8.274.050
23	BIOEN	16,54	9.406.955	-17.237.090	-7.830.135
24	KBORU	43,00	16.252.670	-24.060.250	-7.807.580
25	AVPGY	38,74	31.475.470	-39.132.940	-7.657.470
26	ENKAI	33,7	52.129.220	-59.406.440	-7.277.220
27	GESAN	63,65	35.240.880	-42.376.600	-7.135.720
28	SNGYO	2,61	17.343.960	-24.274.010	-6.930.050
29	MEDTR	24,7	7.153.025	-13.984.840	-6.831.815
30	PETKM	17,05	119.877.200	-126.396.000	-6.518.800
31	CEMAS	3,9	33.735.350	-39.834.340	-6.098.990
32	GWIND	20,9	39.629.080	-45.684.720	-6.055.640
33	ANSGR	55,9	35.183.820	-41.149.650	-5.965.830
34	SDTTR	245,8	17.557.490	-22.960.240	-5.402.750
35	MGROS	328,5	79.194.580	-84.526.220	-5.331.640
36	HTTBT	55,8	7.865.774	-13.175.090	-5.309.316
37	AGHOL	183,5	19.399.850	-24.589.560	-5.189.710
38	KRDMA	20,18	16.161.120	-21.251.590	-5.090.470
39	GOZDE	19,18	17.928.610	-22.945.910	-5.017.300
40	SKBNK	4,6	9.997.323	-14.693.740	-4.696.417

Kaynak: MATRIKS

UYARI: Burada yer alan yatırım bilgi, yorum ve tavsiyeleri yatırım danışmanlığı kapsamında değildir. Yatırım danışmanlığı hizmeti; aracı kurumlar, portföy yönetim şirketleri, mevduat kabul etmeyen bankalar ile müşteri arasında imzalanacak yatırım danışmanlığı sözleşmesi çerçevesinde sunulmaktadır. Burada yer alan yorum ve tavsiyeler, yorum ve tavsiyede bulun anların kişisel görüşlerine dayanmaktadır. Bu görüşler mali durumunuz ile risk ve getiri tercihlerinize uygun olmayabilir. Bu nedenle, sadece burada yer alan bilgilere dayanılarak yatırım kararı verilmesi beklentilerinize uygun sonuçlar doğurmayabilir.

PİRAMİT MENKUL KIYMETLER A.Ő.

Gümüşsuyu Mah. İnönü Cad. IŐık Apt. No:53 Kat:5 Daire 9-10 Taksim/İstanbul
Tel: 0212 293 95 00 Faks: 0212 293 95 60

Balıkesir İrtibat Bürosu

Altıeylül Mah. Keçeci sok. ÖzcanerİŐmerkezi No:17 K:1 Altıeylül/ Balıkesir
Tel: 0266 280 15 00 Faks: 0266 245 23 34

Ferdi Uğur Taçkinlar **AraŐtırma Müdürü** **02123953227**

ugur.tackinlar@piramitmenkul.com.tr

Arif Tekin Seğmen **Piramit PYS AraŐtırma Uzmanı** **02123953213**

arif.segmen@piramitmenkul.com.tr

Ahmet Ökmen **AraŐtırma Uzmanı** **02123953251**

ahmet.okmen@piramitmenkul.com.tr



UYARI: Burada yer alan yatırım bilgi, yorum ve tavsiyeleri yatırım danışmanlığı kapsamında değildir. Yatırım danışmanlığı hizmeti; aracı kurumlar, portföy yönetim şirketleri, mevduat kabul etmeyen bankalar ile müşteri arasında imzalanacak yatırım danışmanlığı sözleşmesi çerçevesinde sunulmaktadır. Burada yer alan yorum ve tavsiyeler, yorum ve tavsiyede bulun anların kişisel görüşlerine dayanmaktadır. Bu görüşler mali durumunuz ile risk ve getiri tercihlerinize uygun olmayabilir. Bu nedenle, sadece burada yer alan bilgilere dayanılarak yatırım kararı verilmesi beklentilerinize uygun sonuçlar doğurmayabilir.