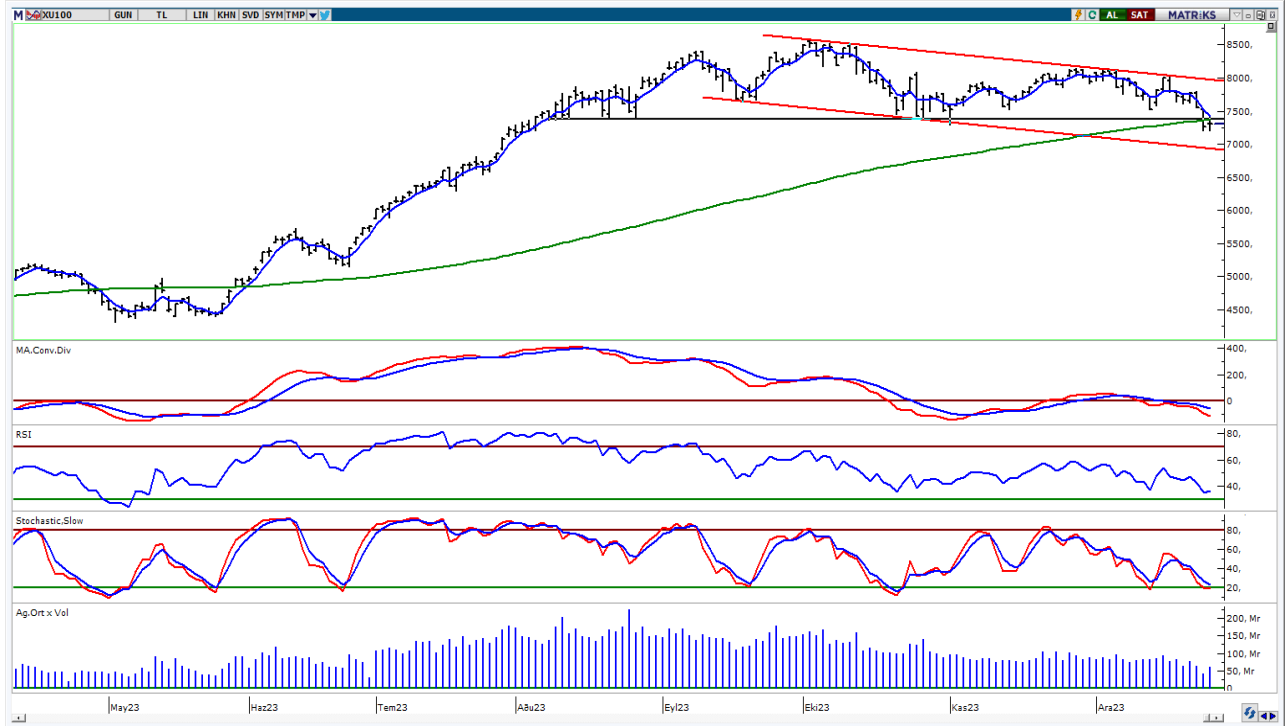


BIST-100

	Kapanış	Destek-1	Destek-2	Destek-3	Direnç-1	Direnç-2	Direnç-3
BIST100	7.299	7.200	7.000	6.750	7.362	7.428	7.800

BIST100 Endeksi dünkü işlemleri %0,47 oranında yükseliş ile 7.299 puandan kapattı. Endeks güne 7.303 puan ile yatay alıcılı bir görünümle başladıktan sonra gün içinde 7.202-7.405 bandında dalgalı hareket etti. Endekste günün ilk yarısında 7.202 seviyelerine geri çekilme görülsede günün ikinci yarısında tepki alımlarının etkili olduğunu izledik. Teknik bakımdan yukarı yönlü hareketlerde 200 günlük AO (yeşil) 7.362 seviyesini takip etmekteyiz. Bu seviyenin üzerine yerleşme olması durumunda kısa vadede tepki alımları devam edebilir ve 5 günlük AO (mavi) 7.428 seviyeleri gündeme gelebilir. Geri çekilmelerde 7.200 ara destek olmak üzere psikolojik destek konumunda önemseydiğimiz 7.000 seviyesini takip etmekteyiz. USD bazında 2,50 cent seviyesinden başlayan endeks günü 2,50 centten kapattı. Gün içinde 2,47-2,54 cent bandında dalgalı hareket edildi. Teknik bakımdan geri çekilmelerde geçmişte yatay destek konumunda takip ettiğimiz 2,38 cent desteği izlenebilir. Yukarı yönlü hareketlerde ilk etapta 5 günlük AO (2,54 cent) seviyesini takip etmekteyiz.

BIST100 Grafik



UYARI: Burada yer alan yatırım bilgi, yorum ve tavsiyeleri yatırım danışmanlığı kapsamında değildir. Yatırım danışmanlığı hizmeti; aracı kurumlar, portföy yönetim şirketleri, mevduat kabul etmeyen bankalar ile müşteri arasında imzalanacak yatırım danışmanlığı sözleşmesi çerçevesinde sunulmaktadır. Burada yer alan yorum ve tavsiyeler, yorum ve tavsiyede bulun anların kişisel görüşlerine dayanmaktadır. Bu görüşler mali durumunuz ile risk ve getiri tercihlerinize uygun olmayabilir. Bu nedenle, sadece burada yer alan bilgilere dayanılarak yatırım kararı verilmesi beklentilerinize uygun sonuçlar doğurmayabilir.

VIOP30 Yakın Vade Kontratı

	Uzlaşma Fiyatı	Destek-1	Destek-2	Destek-3	Direnç-1	Direnç-2	Direnç-3
VIOP30	8.005	7.910	7.630	6.700	8.167	8.670	9.000

VIOP30 Yakın Vade Kontratı, günü 8.005 uzlaşma fiyatından yatay alıcılı bir görünüm ile kapattı. Kontrat gün içinde 7.894-8.118 bandında dalgalı hareket etti. Teknik bakımdan geri çekilmelerde geçmişte yatay destek konumunda test edilen 7.910 seviyesini takip etmekteyiz. Yukarı yönlü hareketlerde kısa vadeli yönde takip ettiğimiz 5 günlük AO (mavi) 8.167 seviyesi izlenebilir. Bu seviyenin üzerine yerleşme olması durumunda kısa vadede yukarı yönlü hareketlerin görülebileceğini tahmin etmekteyiz.

VIOP30 Yakın Vade Kontratı Grafik

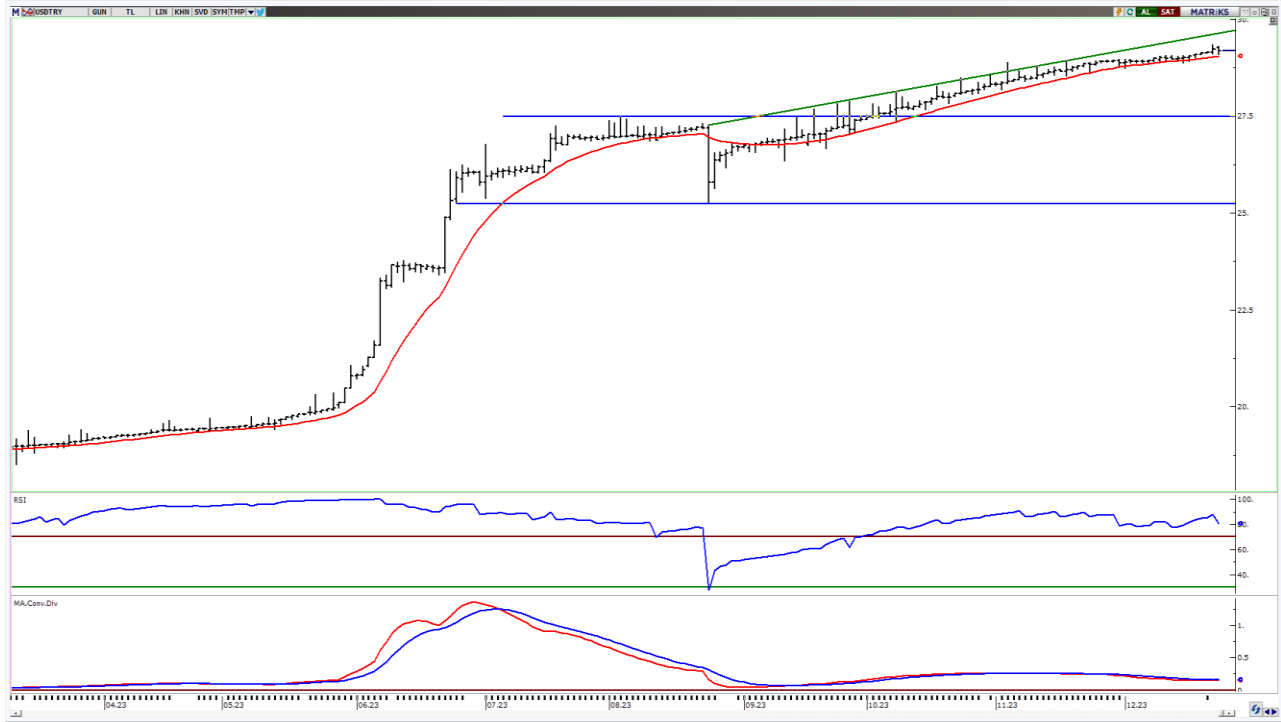


UYARI: Burada yer alan yatırım bilgi, yorum ve tavsiyeleri yatırım danışmanlığı kapsamında değildir. Yatırım danışmanlığı hizmeti; aracı kurumlar, portföy yönetim şirketleri, mevduat kabul etmeyen bankalar ile müşteri arasında imzalanacak yatırım danışmanlığı sözleşmesi çerçevesinde sunulmaktadır. Burada yer alan yorum ve tavsiyeler, yorum ve tavsiyede bulun anların kişisel görüşlerine dayanmaktadır. Bu görüşler mali durumunuz ile risk ve getiri tercihlerinize uygun olmayabilir. Bu nedenle, sadece burada yer alan bilgilere dayanarak yatırım kararı verilmesi beklentilerinize uygun sonuçlar doğurmayabilir.

USDTRY

	Son	Destek-1	Destek-2	Destek-3	Direnç-1	Direnç-2	Direnç-3
USDTRY	29,09	29,05	28,00	27,50	29,60		

USDTRY kurunda dünkü işlemlerde 29,0900-29,4150 bandında hareket edildi. Dolar/TL'de kısa vadede 22 günlük AO (kırmızı) 29,05 seviyesini takip etmekteyiz. Yukarı yönlü hareketlerde 29,60 seviyesi kısa vadeli direnç olarak izlenebilir.



UYARI: Burada yer alan yatırım bilgi, yorum ve tavsiyeleri yatırım danışmanlığı kapsamında değildir. Yatırım danışmanlığı hizmeti; aracı kurumlar, portföy yönetim şirketleri, mevduat kabul etmeyen bankalar ile müşteri arasında imzalanacak yatırım danışmanlığı sözleşmesi çerçevesinde sunulmaktadır. Burada yer alan yorum ve tavsiyeler, yorum ve tavsiyede bulun anların kişisel görüşlerine dayanmaktadır. Bu görüşler mali durumunuz ile risk ve getiri tercihlerinize uygun olmayabilir. Bu nedenle, sadece burada yer alan bilgilere dayanılarak yatırım kararı verilmesi beklentilerinize uygun sonuçlar doğurmayabilir.

27.12.2023

GÜNLÜK PARA GİRİŐİ OLAN HİSSELER - İlk 5 Kurum (TL) 26.12.2023

Sıra	Hisse	Kapanıő	Alıcılar Hacim	Satıcılar Hacim	Para Giriő
1	TOASO	211,5	127.813.900	-68.890.700	58.923.200
2	TUPRS	143,5	270.028.200	-227.010.700	43.017.500
3	BRSAN	525,5	88.951.410	-50.494.290	38.457.120
4	YKBNK	19,96	222.276.200	-193.833.900	28.442.300
5	AEFES	130,00	111.569.500	-85.917.940	25.651.560
6	GESAN	65,55	60.635.150	-35.591.290	25.043.860
7	AVPGY	40,96	72.226.270	-50.867.460	21.358.810
8	SMRTG	53,8	55.254.980	-37.931.230	17.323.750
9	CWENE	240,00	53.916.420	-36.814.330	17.102.090
10	MAVI	106,4	44.119.320	-27.199.060	16.920.260
11	SELEC	58,5	44.727.330	-27.885.950	16.841.380
12	GLYHO	10,17	134.092.500	-117.317.800	16.774.700
13	SOKM	53,8	59.277.440	-43.664.120	15.613.320
14	SASA	38,12	138.453.100	-123.492.900	14.960.200
15	TABGD	108,9	88.308.850	-74.172.100	14.136.750
16	AKBNK	37,68	140.263.800	-127.484.400	12.779.400
17	NTGAZ	18,7	27.916.340	-15.759.660	12.156.680
18	TSKB	6,3	157.906.000	-146.006.400	11.899.600
19	ODAS	7,7	57.865.730	-46.557.180	11.308.550
20	AKSA	85,5	28.202.400	-17.559.260	10.643.140
21	FROTO	736,00	84.524.410	-74.649.390	9.875.020
22	SUWEN	21,3	48.677.960	-38.873.620	9.804.340
23	ANSGR	55,95	40.051.250	-30.476.570	9.574.680
24	KRDMD	22,38	71.809.690	-62.757.380	9.052.310
25	TURSG	37,66	42.768.300	-34.076.450	8.691.850
26	OYAKC	53,95	67.995.490	-59.480.700	8.514.790
27	MPARK	145,1	28.349.650	-20.031.800	8.317.850
28	AKFYE	13,29	20.105.160	-11.930.610	8.174.550
29	ADESE	1,76	17.402.420	-9.362.792	8.039.628
30	ENJSA	43,9	26.126.640	-18.605.270	7.521.370
31	KONYA	6972,5	29.450.250	-21.958.460	7.491.790
32	MIATK	28,8	37.930.430	-30.528.730	7.401.700
33	MHRGY	5,24	19.974.610	-12.783.530	7.191.080
34	ADGYO	28,68	16.909.550	-10.318.110	6.591.440
35	DOHOL	10,56	190.199.600	-183.689.200	6.510.400
36	SISE	45,72	86.374.120	-80.170.730	6.203.390
37	KONTR	188,00	44.691.100	-38.631.710	6.059.390
38	ECZYT	239,7	28.165.580	-22.703.300	5.462.280
39	KCHOL	137,5	105.612.300	-100.315.000	5.297.300
40	ULKER	74,85	42.892.810	-37.786.670	5.106.140

Kaynak: MATRIKS

UYARI: Burada yer alan yatırım bilgi, yorum ve tavsiyeleri yatırım danışmanlığı kapsamında değildir. Yatırım danışmanlığı hizmeti; aracı kurumlar, portföy yönetim şirketleri, mevduat kabul etmeyen bankalar ile müşteri arasında imzalanacak yatırım danışmanlığı sözleşmesi çerçevesinde sunulmaktadır. Burada yer alan yorum ve tavsiyeler, yorum ve tavsiyede bulun anların kişisel görüşlerine dayanmaktadır. Bu görüşler mali durumunuz ile risk ve getiri tercihlerinize uygun olmayabilir. Bu nedenle, sadece burada yer alan bilgilere dayanılarak yatırım kararı verilmesi beklentilerinize uygun sonuçlar doğurmayabilir.

27.12.2023

GÜNLÜK PARA ÇIKIŐI OLAN HİSSELER - İlk 5 Kurum (TL) 26.12.2023

Sıra	Hisse	Kapanıő	Alıcılar Hacim	Satıcılar Hacim	Para Çıkıőı
1	GUBRF	172,6	115.729.900	-192.948.800	-77.218.900
2	GARAN	56,2	210.318.600	-263.596.700	-53.278.100
3	YEOTK	145,4	77.763.340	-118.941.500	-41.178.160
4	ASELS	43,52	96.625.340	-133.568.400	-36.943.060
5	THYAO	227,7	290.215.100	-326.605.900	-36.390.800
6	PGSUS	641,5	84.643.020	-107.963.300	-23.320.280
7	AKSEN	28,52	32.252.470	-55.038.270	-22.785.800
8	PETKM	17,28	355.466.900	-376.954.200	-21.487.300
9	BIMAS	303,75	137.892.700	-154.935.500	-17.042.800
10	TARKM	445,75	29.728.870	-45.254.180	-15.525.310
11	ENERY	111,4	51.026.760	-64.587.060	-13.560.300
12	DMRGD	9,97	25.910.130	-35.522.690	-9.612.560
13	AHGAZ	9,62	38.855.330	-48.314.400	-9.459.070
14	KTLEV	65,9	41.878.540	-49.647.530	-7.768.990
15	FORTE	61,85	32.082.660	-39.395.340	-7.312.680
16	AKCNS	130,3	23.406.990	-30.159.490	-6.752.500
17	TAVHL	102,5	55.752.770	-62.387.430	-6.634.660
18	EREGL	40,56	101.182.200	-107.496.900	-6.314.700
19	AGHOL	187,00	11.727.280	-17.438.450	-5.711.170
20	MGROS	331,25	53.866.250	-59.528.100	-5.661.850
21	SAHOL	61,7	259.942.800	-265.416.200	-5.473.400
22	ALFAS	81,35	22.883.890	-28.071.390	-5.187.500
23	GWIND	21,00	13.098.910	-18.116.250	-5.017.340
24	DYOBY	21,3	9.847.683	-14.694.650	-4.846.967
25	ISGYO	17,49	16.695.150	-21.533.260	-4.838.110
26	OTKAR	393,5	12.522.210	-17.191.520	-4.669.310
27	VESTL	43,32	24.897.390	-29.457.360	-4.559.970
28	CCOLA	479,00	51.040.540	-55.402.740	-4.362.200
29	VAKBN	12,32	39.297.920	-43.637.660	-4.339.740
30	HALKB	11,49	16.617.670	-20.889.730	-4.272.060
31	VKGYO	1,65	8.600.662	-12.869.450	-4.268.788
32	BORLS	29,82	16.183.920	-20.271.970	-4.088.050
33	ASTOR	87,8	26.831.440	-30.688.750	-3.857.310
34	INDES	5,93	11.944.590	-15.743.350	-3.798.760
35	MRGYO	4,14	16.968.640	-20.738.100	-3.769.460
36	SKBNK	5,11	19.186.040	-22.833.420	-3.647.380
37	GOODY	17,21	6.852.741	-10.480.990	-3.628.249
38	RNPOL	40,88	4.990.984	-8.470.285	-3.479.301
39	MEGAP	3,84	6.447.461	-9.877.875	-3.430.414
40	ALKIM	32,26	8.435.749	-11.825.740	-3.389.991

Kaynak: MATRIKS

UYARI: Burada yer alan yatırım bilgi, yorum ve tavsiyeleri yatırım danışmanlığı kapsamında değildir. Yatırım danışmanlığı hizmeti; aracı kurumlar, portföy yönetim şirketleri, mevduat kabul etmeyen bankalar ile müşteri arasında imzalanacak yatırım danışmanlığı sözleşmesi çerçevesinde sunulmaktadır. Burada yer alan yorum ve tavsiyeler, yorum ve tavsiyede bulun anların kişisel görüşlerine dayanmaktadır. Bu görüşler mali durumunuz ile risk ve getiri tercihlerinize uygun olmayabilir. Bu nedenle, sadece burada yer alan bilgilere dayanılarak yatırım kararı verilmesi beklentilerinize uygun sonuçlar doğurmayabilir.

PİRAMİT MENKUL KIYMETLER A.Ő.

Gümüşsuyu Mah. İnönü Cad. IŐık Apt. No:53 Kat:5 Daire 9-10 Taksim/İstanbul
Tel: 0212 293 95 00 Faks: 0212 293 95 60

Balıkesir İrtibat Bürosu

Altıeylül Mah. Keçeci sok. ÖzcanerİŐmerkezi No:17 K:1 Altıeylül/ Balıkesir
Tel: 0266 280 15 00 Faks: 0266 245 23 34

Ferdi Uğur Taçkınlar
AraŐtırma Müdürü
02123953227

ugur.tackinlar@piramitmenkul.com.tr

Arif Tekin Seğmen
Piramit PYS AraŐtırma Uzmanı
02123953213

arif.segmen@piramitmenkul.com.tr

Ahmet Ökmen
AraŐtırma Uzmanı
02123953251

ahmet.okmen@piramitmenkul.com.tr



UYARI: Burada yer alan yatırım bilgi, yorum ve tavsiyeleri yatırım danışmanlığı kapsamında deęildir. Yatırım danışmanlığı hizmeti; aracı kurumlar, portföy yönetim Őirketleri, mevduat kabul etmeyen bankalar ile müşteri arasında imzalanacak yatırım danışmanlığı sözleşmesi çerçevesinde sunulmaktadır. Burada yer alan yorum ve tavsiyeler, yorum ve tavsiyede bulun anların kişisel görüşlerine dayanmaktadır. Bu görüşler mali durumunuz ile risk ve getiri tercihlerinize uygun olmayabilir. Bu nedenle, sadece burada yer alan bilgilere dayanılarak yatırım kararı verilmesi beklentilerinize uygun sonuçlar doğurmayabilir.