

## HAFTALIK BÜLTEN

### Yeni Haftanın Gündemi ve Beklentiler

**26 Aralık 2023 Salı** Türkiye; Reel Kesim Güven Endeksi ve İmalat Sektörü Kapasite Kullanım Oranı (Aralık), Sektörel Güven Endeksleri (Aralık) ABD; S&P/CS 20 Kent Konut Fiyat Endeksi (Ekim)

**28 Aralık 2023 Perşembe** Türkiye; Ekonomik Güven Endeksi (Aralık) Japonya; Sanayi Üretimi, Perakende Satışlar (Kasım) ABD; Bekleyen Konut Satışları (Kasım)

**29 Aralık 2023 Cuma** Türkiye; Dış Ticaret Dengesi (Kasım-Nihai), Hizmet ÜFE (Kasım)

- Yılın son işlem haftasında küresel piyasaları sakin bir veri takvimi bekliyor. Haftanın ilk günü ABD ve Avrupa'nın majör piyasaları Noel tatili nedeniyle kapalı olacak. Piyasalar için önemli bir veri akışı olmayacak.

#### ABD konut piyasası verileri

ABD'de salı günü ekim ayı S&P/Case Shiller 20 Kentte Konut Fiyat Endeksi (KFE) ve perşembe günü kasım ayı bekleyen konut satışları verileri açıklanacak. S&P/CS 20 Kent KFE eylülde mevsimsellikten arındırılmış olarak aylık %0,7 artarken yıllık bazda 3,9 artmıştı. Yıllık bazda geçen yılın ikinci yarısından beri yavaşlayan endeksin ekimde %5,0 artması beklenmekte. Ekimde aylık bazda %1,5 azalan bekleyen konut satışları endeksinin kasımda %1,1 artması bekleniyor. İnşaat izinleri ve konut başlangıçları, ikinci el konut satışları ve yeni konut satışları verileri gibi konut piyasasına ilişkin takip edilen kasım verileri karışık sinyaller vermişti. Yeni konut satışları (Revize) 672 binden kasımda 590 bine %12,2 ile Mart 2021'den beri en sert aylık düşüşü yaparak yüksek seyreden mortgage faizlerinin konut piyasası üzerindeki baskısının sürdüğünü işaret etmişti. İkinci el konut satışları ise beklenmedik bir şekilde yükseldi. Son dönemde Fed'in gelecek yıl için faiz indirimi beklentilerinin hem güçlenmesi hem de öne çekilmesi hisse senedi ve tahvil piyasalarına olumlu yansırken mortgage faizleri de ekim sonunda %7,70'i geçtiği zirve seviyelerden geri çekilmeye devam ediyor. 30 yıllık sabit mortgage faizi kasım başından beri düşüş eğiliminde olsa da %6,60 civarında yüksek seyretmektedir.

Fed'in son para politikası toplantısında 2024 yılına ilişkin faiz indirimleri beklentileri için yol haritası vermesinin ardından kazançlarını artıran ABD hisse senedi piyasaları yılı rekor seviyelerde kapatmaya hazırlanıyorlar. Avrupa piyasalarında da risk iştahı güçlü seyrediyor. Yılın son haftasında piyasalarda düşük hacimli işlemler ile yüksek volatilité beklenebilir.

- Reel Kesim Güven Endeksi ve İmalat Sanayi Kapasite Kullanım Oranı, sektörel güven endeksleri

Yurt içinde salı günü Türkiye Cumhuriyet Merkez Bankası'nın (TCMB) aralık ayı Reel Kesim Güven Endeksi (RKGE) ve İmalat Sanayi Kapasite Kullanım Oranı (KKO) verileri takip edilecek. Kasımda, mevsimsellikten arındırılmış RKGE, bir önceki aya göre 1,4 puan azalarak 103,9 seviyesinde gerçekleşmişti. Mevsimsellikten arındırılmamış RKGE aylık 3,1 puan azalarak 100,2 olmuştu. İmalat sanayisinde mevsimsel etkilerden arındırılmış KKO, bir önceki aya göre 0,7 puan artarak %77,5 seviyesinde gerçekleşirken mevsimsellikten arındırılmamış endeks aynı dönemde 0,6 puan artarak %78,0 olmuştu.

#### Sektörel güven endeksleri

Salı günü, ayrıca, TÜİK'in hizmet, perakende ticaret ve inşaat sektörlerinde aralık ayı güven endeksleri takip edilecek. Güven endeksi kasımda, hizmet sektöründe %2,4 azaldı, perakende ticaret sektöründe %1,9 azaldı, inşaat sektöründe %2,2 arttı.

#### Ekonomik Güven Endeksi

Ekonomik güven endeksinin alt endekslerinin tamamlanmasının ardından perşembe günü TÜİK'in bu aya ilişkin ekonomik güven endeksi takip edilecek. Endeks kasımda bir önceki aya göre %1,3 azalarak 95,3 değerini almıştı. Endeksi oluşturan beş alt endeksin ağırlıkları sırasıyla RKGE %40, hizmet sektörü güven endeksi %30, tüketici güveni %20, perakende ticaret ve inşaat sektörlerinde %5'er seviyesinde bulunuyor. Geçen hafta açıklanan TÜİK verilerine

**UYARI:** Burada yer alan yatırım bilgi, yorum ve tavsiyeleri yatırım danışmanlığı kapsamında değildir. Yatırım danışmanlığı hizmeti; aracı kurumlar, portföy yönetim şirketleri, mevduat kabul etmeyen bankalar ile müşteri arasında imzalanacak yatırım danışmanlığı sözleşmesi çerçevesinde sunulmaktadır. Burada yer alan yorum ve tavsiyeler, yorum ve tavsiyede bulunanların kişisel görüşlerine dayanmaktadır. Bu görüşler mali durumunuz ile risk ve getiri tercihlerinize uygun olmayabilir. Bu nedenle, sadece burada yer alan bilgilere dayanılarak yatırım kararı verilmesi beklentilerinize uygun sonuçlar doğurmayabilir.

göre tüketici güveni aralıkta %2,6 artışla 77,4 değerini almıştı.

Ayrıca, perşembe günü TCMB'nin haftalık para ve banka istatistikleri ile Bankacılık Düzenleme ve Denetleme Kurumu'nun (BDDK) haftalık sektör verileri takip edilecek.

Haftanın son işlem gününde kasım ayına ilişkin TÜİK'in nihai dış ticaret istatistikleri ve hizmet ÜFE rakamları açıklanacak. Ticaret Bakanlığı'nın aralık başında açıkladığı geçici verilere göre kasımda ihracat yıllık %5,2 artışla 23,11mlr USD, ithalat %5,6 azalarak 28,93mlr USD, dış ticaret açığı %32,6 azalarak 5,92mlr USD oldu. Hizmet ÜFE ekimde aylık bazda %1,21 artarken yıllık bazda artış %78,46'dan %76,99 seviyesine gerilemişti.

Borsa İstanbul tarafında, küresel piyasalara paralel olarak yılın son haftasında düşük hacimli işlemlerde yüksek volatilité beklenebilir.

## Geçtiğimiz Hafta Ne Oldu?

- Avrupa hisse endeksleri geçen hafta karışık bir görünüm ortaya koydu. Almanya'da DAX Endeksi %0,27 ve Fransa'da CAC 40 Endeksi %0,37 düştü. İngiltere'de ise FTSE 100 Endeksi %1,60 artış kaydetti. EUR/USD paritesi %1,03'lük artışla 1,10 seviyesine yükseldi. Buna karşın Dolar Endeksi (DXY) 102,6 puandan 101,7 puana geriledi. Eurostat geçtiğimiz hafta Euro Bölgesi'nin kasım ayına ilişkin nihai enflasyon verilerini açıkladı. Buna göre tüketici fiyatları kasımda aylık bazda %0,6 gerilerken yıllık bazda %2,4 arttı. Yıllık bazda artış ekimde %2,9 olarak gerçekleşmişti. Ayrıca yıllık çekirdek enflasyon artışı ekimde %5 iken kasımda %4,3'e geriledi. Öte yandan İngiltere'de yıllık TÜFE artışı kasımda %3,9 ile iki yılın en düşük seviyesine gerileyerek benzer bir görünüm sergiledi. Piyasa beklentisi %4,3 artış olduğu yönündeydi. Ülkenin gıda enflasyonu yıllık bazda Haziran 2022'den beri ilk kez tek haneli rakamlara geriledi. İngiltere ekonomisinin 3Ç23 döneminde çeyreklik bazda değişmemesi beklenirken %0,1 küçüldü. Bir önceki yılın aynı dönemine kıyasla %0,6 büyümeye beklenirken %0,3'lük bir büyümeye kaydedildi.

- ABD tarafında hisse endeksleri yukarı yönlü hareket etti. Dow Jones Endeksi %0,21, S&P 500 Endeksi %0,75 ve Nasdaq Bileşik Endeksi %1,21 arttı. ABD Hazine tahvili faizleri geriledi; 10 yıllıkların faizi 1,2bp düşüşle %3,90'a ve 2 yıllıkların faizi 12,4bp düşüşle %4,33'e indi. ABD'de üçüncü çeyrek GSYH artışı %5,2'den %4,9'a aşağı revize edildi. 3Ç23 büyümesine ilişkin ilk okuma %4,9, ikinci okuma %5,2 idi. 2Ç23 büyüme oranı %2,1 seviyesinde gerçekleşmişti. Cuma günü piyasaların yakından takip ettiği PCE enflasyonun kasım ayı verisi açıklandı. Aylık PCE'nin değişim göstermemesi tahmin edilirken %0,1 düştü. Yıllık PCE ise %2,6 artışla beklenenden daha fazla yavaşladı. Öte yandan çekirdek PCE aylık %0,1 ve yıllık %3,2 arttı. Böylece hem manşet hem de çekirdek PCE aylık ve yıllık bazda piyasa beklentisi altında kaldı. Michigan Üniversitesi'nin açıkladığı öncü veriler ülkedeki tüketici güveninin aralıkta 69,4'e yükselseceği yönündeydi. Nihai rakamlar ise beklentiyi bir miktar aşarak tüketici güveninin 69,7 puana ulaştığını gösterdi. Ayrıca Conference Board tüketici güven endeksi, enflasyona ve iş gücü piyasasına yönelik artan iyimserliğin etkisiyle bu ay 9,7 puan ile 2021'den beri en büyük artışı kaydederek 110,7 puana yükseldi. Piyasa beklentisi 101,0 puandan 103,8 puana yükseliş olacağı yönündeydi. Ülkedeki cari açık üçüncü çeyrekte bir önceki üç aylık döneme kıyasla %7,6 azalarak yaklaşık iki yılın en düşük seviyesine geriledi.

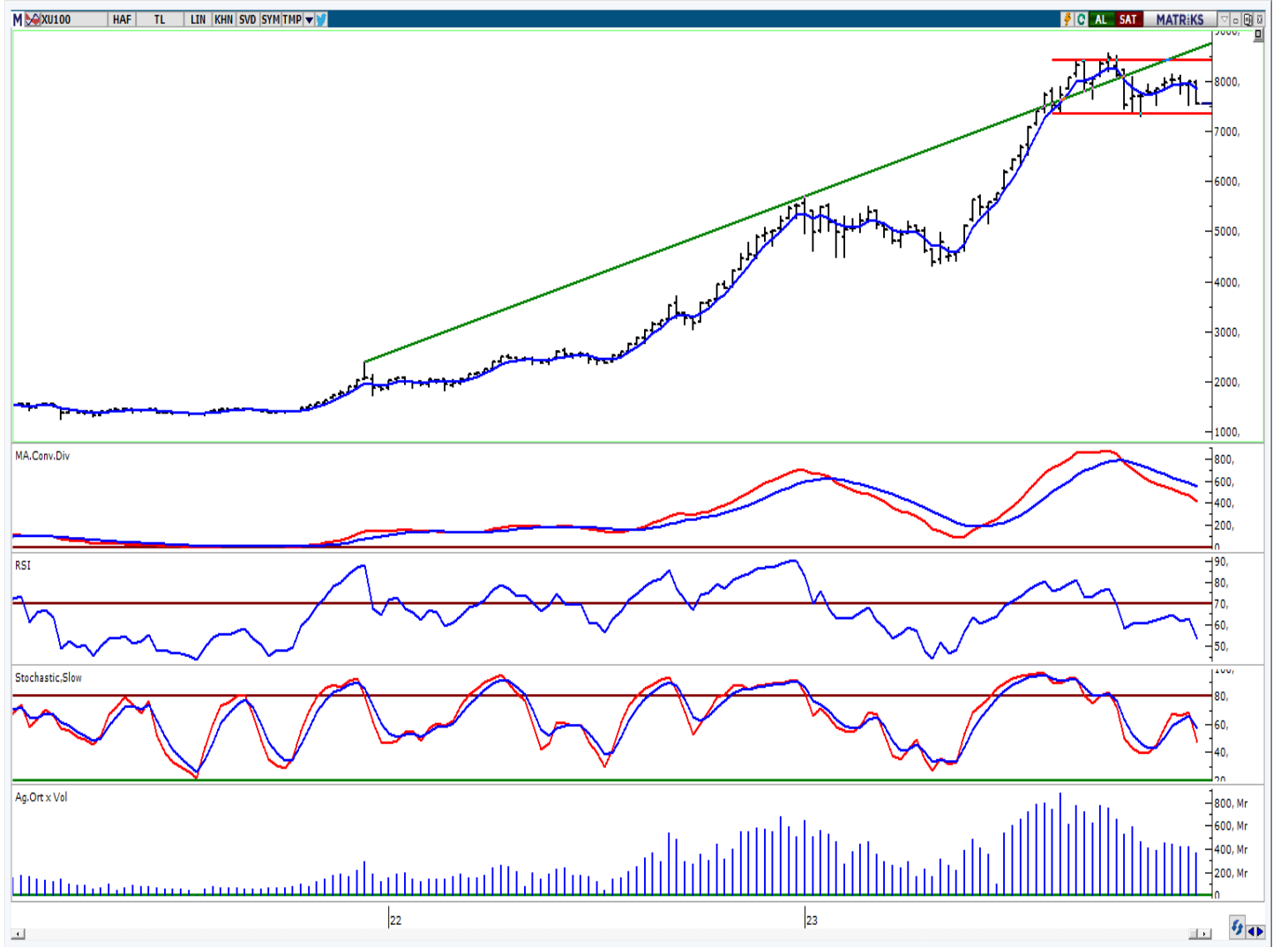
- Emtia grubundan Brent petrol %2,48 artışla varil başına 79USD'den işlem gördü. Kıymetli madenlerden ons altın %1,73 değerlendirilerek 2.053USD'ye ulaştı.

- BIST100 Endeksi geçen hafta 7.553-8.010 puan aralığında işlem gördü. Gösterge endeks %5,46 düşüşle 7.557 puandan haftayı tamamladı. Böylece Endeks ekim ayı ortasından bu yana en düşük haftalık kapanışı yaptı. Endeks'in işlem hacmindeki düşüş sürdü. Geçtiğimiz hafta 363,76 milyar TL'lik işlem gerçekleşti. USD/TRY kuru %0,76 artışla 29,22 TL'ye ve EUR/TRY kuru %2,00 artışla 32,23 TL'ye yükseldi. Gram altın 48 TL değerlendirilerek 1.928 TL'ye çıktı. Türkiye Cumhuriyet Merkez Bankası'nın (TCMB) para politikası kurulu toplantısı (PPK) haftanın en önemli gelişmesiydi. Yılın son para politikası toplantısında 250bp faiz artırımıyla piyasa beklentisini karşılayarak politika faizini %42,5 seviyesine yükselten TCMB, karar metninde, sıkılaştırmacı adımların "en kısa zamanda" tamamlanacağını belirtti. Parasal sıkılaştırmanın yavaşlatılmasına gerekçe olarak dezenflasyonun tesisi için gerekli parasal sıklık düzeyine önemli ölçüde yaklaşılması gösterildi. Yurt içinde, Türkiye İstatistik Kurumu (TÜİK) ve TCMB iş birliği ile yürütülen tüketici eğilim anketi sonuçlarına göre tüketici güven endeksi kasımda 75,5 puan iken aralıkta %2,6 artışla 77,4 puana yükseldi.

**UYARI:** Burada yer alan yatırım bilgi, yorum ve tavsiyeleri yatırım danışmanlığı kapsamında değildir. Yatırım danışmanlığı hizmeti; aracı kurumlar, portföy yönetim şirketleri, mevduat kabul etmeyen bankalar ile müşteri arasında imzalanacak yatırım danışmanlığı sözleşmesi çerçevesinde sunulmaktadır. Burada yer alan yorum ve tavsiyeler, yorum ve tavsiyede bulunanların kişisel görüşlerine dayanmaktadır. Bu görüşler mali durumunuz ile risk ve getiri tercihlerinize uygun olmayabilir. Bu nedenle, sadece burada yer alan bilgilere dayanılarak yatırım kararı verilmesi beklentilerinize uygun sonuçlar doğurmayabilir.

## BIST-100 HAFTALIK TEKNİK GÖRÜNÜM

BIST100 Endeksi haftalık bazda %5,46 oranında düşüş ile 7.557 puandan kapattı. Endeks geçtiğimiz haftaya 7.957 puandan başladıktan sonra haftalık bazda 7.553-8.010 aralığında dalgalı hareket etti. Endekste haftanın ilk yarısında 8.000 direnç bölgesinin üzeri test edilse de kalıcı olunamadı ve haftanın ikinci yarısında sert satışlar etkili oldu. Teknik açıdan geri çekilmelerde geçmişte yatay destek konumunda test edilen 7.400 seviyesini takip etmekteyiz. Sonraki önemli destek olarak orta vadeli yönde takip ettiğimiz 200 günlük AO (7.349) seviyeleri izlenebilir. Endekste tepki alımlarının görülebilmesi için ilk etapta 5 günlük AO (7.671) seviyelerinin üzerine yerleşme olması gerektiğini düşünmekteyiz. Bu durumda 8.000 direnç bölgesi yeniden gündeme gelebilir. Dolar Bazlı Endeks haftalık bazda 2,58-2,75 cent bandında dalgalı hareket etti. Teknik bakımdan geri çekilmelerde 2,52 cent desteğini önemsemekteyiz. Yukarı yönlü hareketlerde 5 günlük AO (2,63 cent) direnci izlenebilir.



**UYARI:** Burada yer alan yatırım bilgi, yorum ve tavsiyeleri yatırım danışmanlığı kapsamında değildir. Yatırım danışmanlığı hizmeti; aracı kurumlar, portföy yönetim şirketleri, mevduat kabul etmeyen bankalar ile müşteri arasında imzalanacak yatırım danışmanlığı sözleşmesi çerçevesinde sunulmaktadır. Burada yer alan yorum ve tavsiyeler, yorum ve tavsiyede bulunanların kişisel görüşlerine dayanmaktadır. Bu görüşler mali durumunuz ile risk ve getiri tercihlerinize uygun olmayabilir. Bu nedenle, sadece burada yer alan bilgilere dayanılarak yatırım kararı verilmesi beklentilerinize uygun sonuçlar doğurmayabilir.

## HAFTALIK PARA GİRİŞİ OLAN HİSSELER - İlk 5 Kurum ( TL)

Sıra	Hisse	Kapanış	Alıcılar Hacim	Satıcılar Hacim	Para Girişi
1	AKBNK	39,16	1.196.190.000	-872.223.900	323.966.100
2	AEFES	134,5	382.929.400	-146.953.600	235.975.800
3	AVPGY	50,55	709.457.700	-477.153.800	232.303.900
4	KTLEV	72,2	338.608.600	-222.440.800	116.167.800
5	EREGL	42,00	763.588.800	-674.810.200	88.778.600
6	ENKAI	35,72	275.551.700	-201.705.400	73.846.300
7	BRSAN	531,00	205.257.900	-145.974.200	59.283.700
8	ULKER	76,1	130.996.600	-73.815.350	57.181.250
9	ENERY	132,9	127.402.900	-71.446.180	55.956.720
10	EGEEN	11117,5	183.081.300	-128.466.200	54.615.100
11	MPARK	147,2	150.049.200	-101.119.300	48.929.900
12	EBEBK	72,5	113.445.500	-67.763.500	45.682.000
13	VAKBN	13,5	183.620.100	-142.929.500	40.690.600
14	BEGYO	2,79	230.436.400	-189.915.500	40.520.900
15	TABGD	110,00	187.186.000	-147.687.100	39.498.900
16	SISE	46,38	224.917.800	-187.668.100	37.249.700
17	KONYA	7.950,00	96.913.970	-60.499.900	36.414.070
18	GARAN	60,3	262.337.100	-229.315.600	33.021.500
19	SELEC	55,9	189.049.800	-157.583.700	31.466.100
20	HEKTS	20,9	341.386.800	-310.764.900	30.621.900
21	CCOLA	501,00	185.050.900	-159.084.800	25.966.100
22	DAPGM	27,00	90.657.360	-67.022.710	23.634.650
23	BAYRK	12,89	46.716.300	-26.073.490	20.642.810
24	SKBNK	6,3	90.548.930	-71.565.780	18.983.150
25	KCHOL	140,5	488.508.600	-469.690.000	18.818.600
26	NTGAZ	17,82	64.652.800	-45.890.540	18.762.260
27	BFREN	10.650,00	72.908.930	-54.264.840	18.644.090
28	NUHCM	307,5	45.061.450	-27.256.390	17.805.060
29	BMSTL	24,68	34.844.150	-17.631.150	17.213.000
30	SDTTR	257,00	44.452.940	-27.269.850	17.183.090
31	PAPIL	51,75	44.887.160	-27.728.870	17.158.290
32	GRTRK	42,54	47.294.520	-30.336.060	16.958.460
33	OSTIM	6,84	40.078.640	-23.262.240	16.816.400
34	IEYHO	3,65	107.747.600	-91.047.740	16.699.860
35	TTKOM	25,08	203.288.400	-186.743.900	16.544.500
36	SUWEN	20,58	62.608.900	-46.632.640	15.976.260
37	FORMT	2,28	76.330.970	-61.299.310	15.031.660
38	ALARK	87,95	141.819.900	-127.238.200	14.581.700
39	DOHOL	11,02	129.406.500	-115.218.500	14.188.000
40	AKSEN	30,02	96.521.520	-82.921.710	13.599.810

Kaynak: MATRIKS

**UYARI:** Burada yer alan yatırım bilgi, yorum ve tavsiyeleri yatırım danışmanlığı kapsamında değildir. Yatırım danışmanlığı hizmeti; aracı kurumlar, portföy yönetim şirketleri, mevduat kabul etmeyen bankalar ile müşteri arasında imzalanacak yatırım danışmanlığı sözleşmesi çerçevesinde sunulmaktadır. Burada yer alan yorum ve tavsiyeler, yorum ve tavsiyede bulunanların kişisel görüşlerine dayanmaktadır. Bu görüşler mali durumunuz ile risk ve getiri tercihlerinize uygun olmayabilir. Bu nedenle, sadece burada yer alan bilgilere dayanılarak yatırım kararı verilmesi beklentilerinize uygun sonuçlar doğurmayabilir.

## HAFTALIK PARA ÇIKIŞI OLAN HİSSELER - İlk 5 Kurum ( TL)

Sıra	Hisse	Kapanış	Alıcılar Hacim	Satıcılar Hacim	Para Çıkışı
1	THYAO	233,00	921.766.200	-1.493.436.000	-571.669.800
2	ISCTR	23,78	508.239.600	-746.513.800	-238.274.200
3	SASA	38,6	602.719.700	-729.220.300	-126.500.600
4	TTRAK	676,00	255.104.200	-368.488.100	-113.383.900
5	PETKM	18,11	162.856.500	-254.792.100	-91.935.600
6	MEGMT	25,88	139.638.500	-231.538.900	-91.900.400
7	TCELL	55,05	345.444.500	-436.542.200	-91.097.700
8	YEOTK	160,00	75.981.860	-160.978.400	-84.996.540
9	ALFAS	86,95	166.351.500	-244.774.100	-78.422.600
10	SAHOL	63,55	439.402.500	-510.873.700	-71.471.200
11	SAMAT	49,02	92.978.220	-162.963.500	-69.985.280
12	KOZAA	42,22	140.685.800	-207.706.800	-67.021.000
13	PGSUS	666,5	169.723.300	-234.754.300	-65.031.000
14	GOZDE	19,85	88.353.220	-149.646.800	-61.293.580
15	EKGYO	7,08	273.076.000	-321.689.300	-48.613.300
16	TOASO	212,5	167.968.700	-215.760.400	-47.791.700
17	CWENE	245,5	135.866.400	-177.566.800	-41.700.400
18	YYLGD	12,18	77.132.980	-117.283.900	-40.150.920
19	YKBNK	20,46	676.157.300	-715.905.200	-39.747.900
20	MRGYO	5,11	54.573.980	-92.355.730	-37.781.750
21	KBORU	47,18	154.237.900	-191.933.300	-37.695.400
22	AKFGY	1,81	84.041.020	-118.881.200	-34.840.180
23	MGROS	339,00	217.166.600	-251.067.400	-33.900.800
24	BIMAS	309,5	337.816.500	-366.238.900	-28.422.400
25	DOAS	235,00	150.431.000	-178.248.500	-27.817.500
26	TUPRS	144,8	644.139.100	-669.332.100	-25.193.000
27	ENJSA	44,94	107.767.700	-132.327.800	-24.560.100
28	ADEL	357,25	47.508.710	-68.959.670	-21.450.960
29	DYOBY	25,5	45.183.000	-66.527.780	-21.344.780
30	ARCLK	125,7	83.987.860	-105.330.500	-21.342.640
31	CLEBI	786,5	30.597.490	-51.804.010	-21.206.520
32	SMRTG	53,00	33.669.340	-54.284.100	-20.614.760
33	TSKB	7,11	94.225.980	-113.956.300	-19.730.320
34	EUREN	15,73	133.414.800	-152.487.700	-19.072.900
35	AFYON	10,92	17.021.480	-34.548.470	-17.526.990
36	KLSEK	61,4	71.475.990	-88.418.720	-16.942.730
37	YATAS	24,12	34.511.280	-51.052.510	-16.541.230
38	GWIND	22,18	47.280.770	-62.748.360	-15.467.590
39	FROTO	746,5	178.665.400	-193.919.000	-15.253.600
40	DMRGD	12,29	29.547.960	-44.522.230	-14.974.270

Kaynak: MATRIKS

**UYARI:** Burada yer alan yatırım bilgi, yorum ve tavsiyeleri yatırım danışmanlığı kapsamında değildir. Yatırım danışmanlığı hizmeti; aracı kurumlar, portföy yönetim şirketleri, mevduat kabul etmeyen bankalar ile müşteri arasında imzalanacak yatırım danışmanlığı sözleşmesi çerçevesinde sunulmaktadır. Burada yer alan yorum ve tavsiyeler, yorum ve tavsiyede bulunanların kişisel görüşlerine dayanmaktadır. Bu görüşler mali durumunuz ile risk ve getiri tercihlerinize uygun olmayabilir. Bu nedenle, sadece burada yer alan bilgilere dayanılarak yatırım kararı verilmesi beklentilerinize uygun sonuçlar doğurmayabilir.

**25 Aralık Pazartesi**

Ülke	TSİ	Veri	Dönem	Beklenti	Önceki
ABD	Tüm Gün	Tatil			
Almanya	Tüm Gün	Tatil			
İngiltere	Tüm Gün	Tatil			
Japonya	08:00	Öncü Göstergeler Endeksi (Final)	Ekim	108,7	108,7
Türkiye	10:00	Finansal Hizmetler Güven Endeksi	Ara		160,8

**26 Aralık Salı**

Ülke	TSİ	Veri	Dönem	Beklenti	Önceki
Almanya	Tüm Gün	Tatil			
İngiltere	Tüm Gün	Tatil			
Japonya	02:30	İşsizlik Oranı	Kas	2,50%	2,50%
Türkiye	10:00	MD Kapasite Kullanım Oranı	Ara		77,5
Türkiye	10:00	Hizmet Sektörü Güven Endeksi	Ara		110,9
Türkiye	10:00	MD Reel Kesim Güven Endeksi	Ara		103,9
ABD	16:30	Chicago Fed Ulusal Aktivite Endeksi	Kas		-0,49
ABD	16:30	Philadelphia Fed İmalat Dışı Aktivite Endeksi	Ara		-11
ABD	17:00	S&P Case Shiller Ulusal Konut Fiyatları (Aylık)	Ekim		0,30%
ABD	17:00	S&P Case Shiller Ulusal Konut Fiyatları (Yıllık)	Ekim	5,00%	3,90%

**27 Aralık Çarşamba**

Ülke	TSİ	Veri	Dönem	Beklenti	Önceki
Çin	12:00	Cari İşlemler Dengesi (Final-USD)	3. Çeyrek		62,6B
ABD	18:00	Richmond Fed İmalat Endeksi	Ara	-7	-5

**28 Aralık Perşembe**

Ülke	TSİ	Veri	Dönem	Beklenti	Önceki
Japonya	02:50	Sanayi Üretimi (Öncü-Aylık)	Kas	-1,40%	1,30%
Japonya	02:50	Sanayi Üretimi (Öncü-Yıllık)	Kas		1,10%
Türkiye	10:00	Ekonomik Güven Endeksi	Ara		95,3
ABD	16:30	İşsizlik Başvuruları	Haftalık	211K	205K
ABD	16:30	Öncü Mal Ticaret Dengesi (USD)	Kas	-88,4B	-89,8B
ABD	18:00	Bekleyen Konut Satışları (Aylık)	Kas	1,10%	-1,50%
ABD	18:00	Bekleyen Konut Satışları (Yıllık)	Kas		-8,50%

**29 Aralık Cuma**

Ülke	TSİ	Veri	Dönem	Beklenti	Önceki
İngiltere	Yarım Gün	Tatil			
Japonya	02:50	Perakende Satışlar(Aylık)	Kas		-1,60%
Japonya	02:50	Perakende Satışlar(Yıllık)	Kas		420,00%
Türkiye	10:00	Dış Ticaret Dengesi(Final- $\text{\$}$ )	Kas		-5,92Mlr
Türkiye	10:00	Hizmet Üretici Fiyat Endeksi(Aylık)	Kas		1,21%
Türkiye	10:00	Hizmet Üretici Fiyat Endeksi(Yıllık)	Kas		76,99%
ABD	17:45	Chicago PMI	Ara	50,5	55,8

**UYARI:** Burada yer alan yatırım bilgi, yorum ve tavsiyeleri yatırım danışmanlığı kapsamında değildir. Yatırım danışmanlığı hizmeti; aracı kurumlar, portföy yönetim şirketleri, mevduat kabul etmeyen bankalar ile müşteri arasında imzalanacak yatırım danışmanlığı sözleşmesi çerçevesinde sunulmaktadır. Burada yer alan yorum ve tavsiyeler, yorum ve tavsiyede bulunanların kişisel görüşlerine dayanmaktadır. Bu görüşler mali durumunuz ile risk ve getiri tercihlerinize uygun olmayabilir. Bu nedenle, sadece burada yer alan bilgilere dayanılarak yatırım kararı verilmesi beklentilerinize uygun sonuçlar doğurmayabilir.

## PİRAMİT MENKUL KIYMETLER A.Ş.

Gümüşsuyu Mah. İnönü Cad. Işık Apt. No:53 Kat:5 Daire 9-10 Taksim/İstanbul  
Tel: 0212 293 95 00 Faks: 0212 293 95 60

### Balıkesir İrtibat Bürosu

Altıeylül Mah. Keçeci sok. Özcanerİşmerkezi No:17 K:1 Altıeylül/ Balıkesir  
Tel: 0266 280 15 00 Faks: 0266 245 23 34

### Ferdi Uğur Taçkınlar

Araştırma Müdürü

02123953227

[ugur.tackinlar@piramitmenkul.com.tr](mailto:ugur.tackinlar@piramitmenkul.com.tr)

### Arif Tekin Seğmen

Piramit PYS Araştırma Uzmanı

02123953213

[arif.segmen@piramitmenkul.com.tr](mailto:arif.segmen@piramitmenkul.com.tr)

### Ahmet Ökmen

Araştırma Uzmanı

02123953251

[ahmet.okmen@piramitmenkul.com.tr](mailto:ahmet.okmen@piramitmenkul.com.tr)



**UYARI:** Burada yer alan yatırım bilgi, yorum ve tavsiyeleri yatırım danışmanlığı kapsamında değildir. Yatırım danışmanlığı hizmeti; aracı kurumlar, portföy yönetim şirketleri, mevduat kabul etmeyen bankalar ile müşteri arasında imzalanacak yatırım danışmanlığı sözleşmesi çerçevesinde sunulmaktadır. Burada yer alan yorum ve tavsiyeler, yorum ve tavsiyede bulunanların kişisel görüşlerine dayanmaktadır. Bu görüşler mali durumunuz ile risk ve getiri tercihlerinize uygun olmayabilir. Bu nedenle, sadece burada yer alan bilgilere dayanılarak yatırım kararı verilmesi beklentilerinize uygun sonuçlar doğurmayabilir.