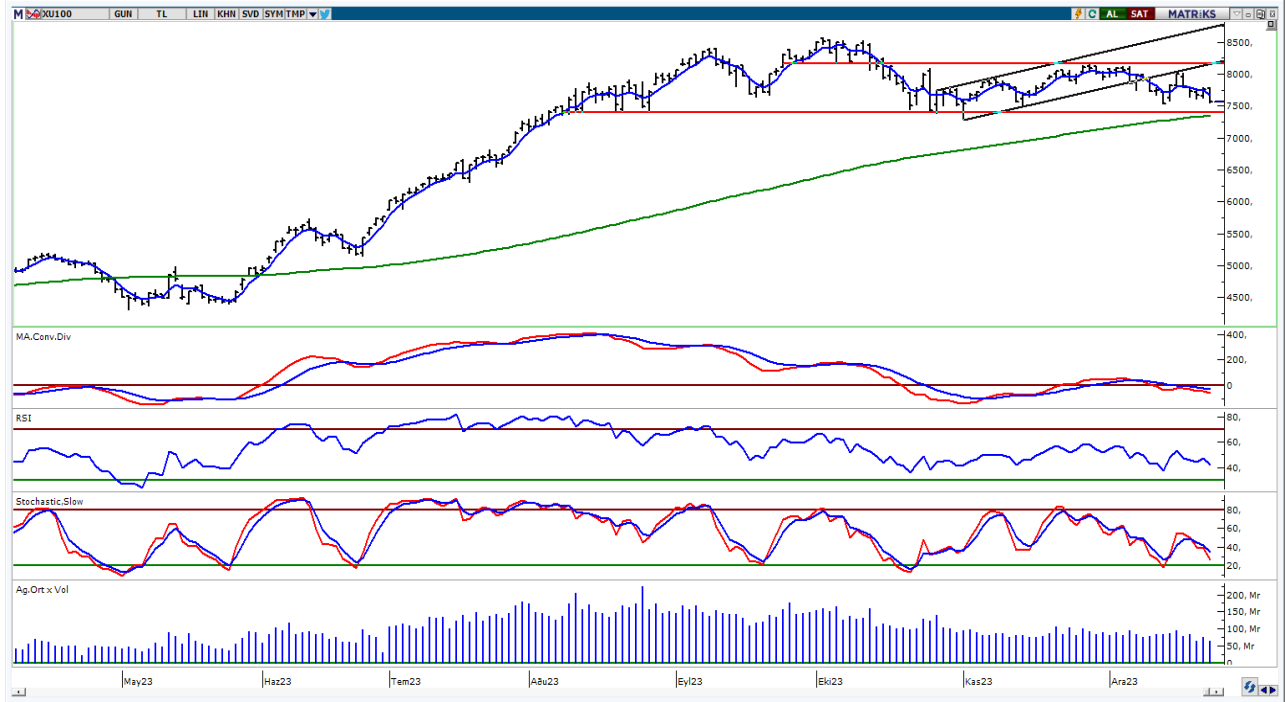


BIST-100

	Kapanış	Destek-1	Destek-2	Destek-3	Direnç-1	Direnç-2	Direnç-3
BIST100	7.557	7.400	7.349	7.200	7.671	8.000	8.180

BIST100 Endeksi Cuma günkü işlemleri %2,67 oranında sert düşüş ile 7.557 puandan kapattı. Endeks güne 7.769 puan ile yatay bir görünüm ile başladıktan sonra gün içinde 7.553-7.794 bandında dalgalı hareket etti. Endeksin işlem hacmi 64,34mlr TL ile düşük bir tutarda gerçekleşti. Teknik açıdan geri çekilmelerde geçmişte yatay destek konumunda test edilen 7.400 seviyesini takip etmekteyiz. Sonraki önemli destek olarak orta vadeli yönde takip ettiğimiz 200 günlük AO (yeşil) 7.349 seviyeleri izlenebilir. Endekste tepki alımlarının görülebilmesi için ilk etapta 5 günlük AO (mavi) 7.671 seviyelerinin üzerine yerleşme olması gerektiğini düşünmekteyiz. Bu durumda 8.000 direnç bölgesi yeniden gündeme gelebilir. USD bazında 2,65 cent seviyesinden başlayan endeks günü 2,58 centten kapattı. Gün içinde 2,58-2,66 cent bandında hareket edildi. Teknik bakımdan geri çekilmelerde 2,52 cent desteğini önemsemekteyiz. Yukarı yönlü hareketlerde 5 günlük AO (2,63 cent) direnci izlenebilir.

BIST100 Grafik



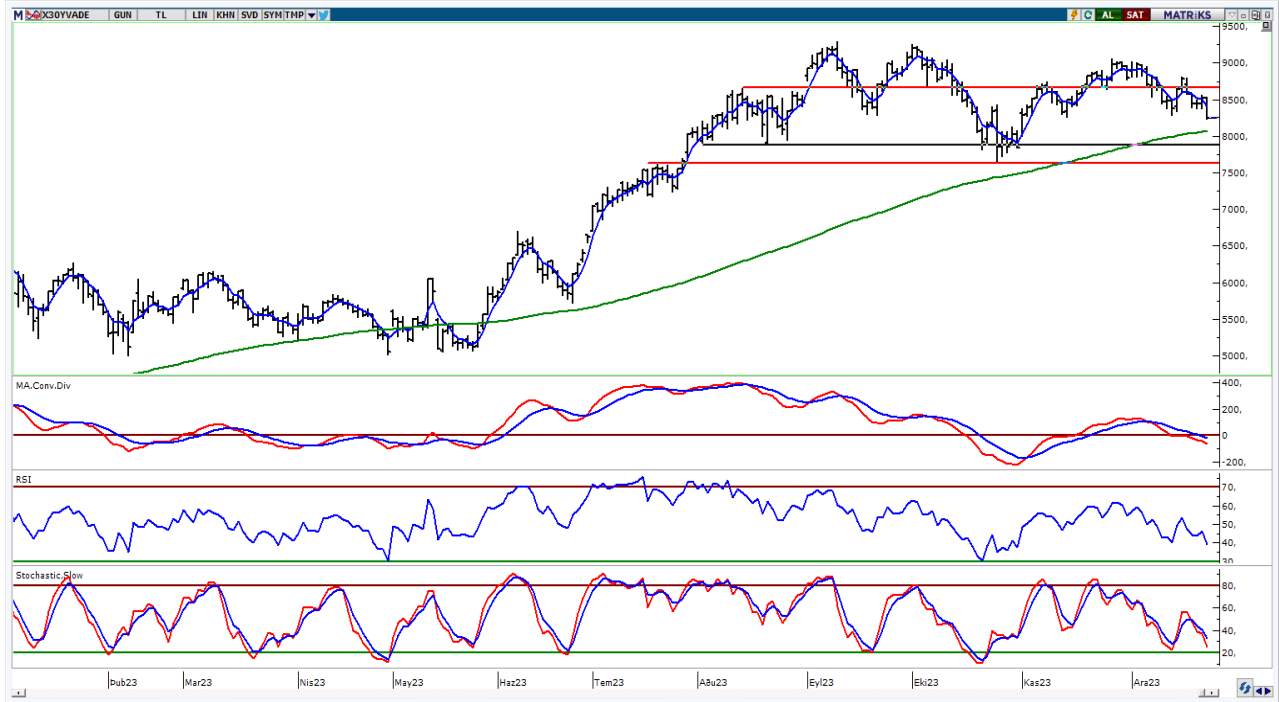
UYARI: Burada yer alan yatırım bilgi, yorum ve tavsiyeleri yatırım danışmanlığı kapsamında değildir. Yatırım danışmanlığı hizmeti; aracı kurumlar, portföy yönetim şirketleri, mevduat kabul etmeyen bankalar ile müşteri arasında imzalanacak yatırım danışmanlığı sözleşmesi çerçevesinde sunulmaktadır. Burada yer alan yorum ve tavsiyeler, yorum ve tavsiyede bulun anların kişisel görüşlerine dayanmaktadır. Bu görüşler mali durumunuz ile risk ve getiri tercihlerinize uygun olmayabilir. Bu nedenle, sadece burada yer alan bilgilere dayanılarak yatırım kararı verilmesi beklentilerinize uygun sonuçlar doğurmayabilir.

VIOP30 Yakın Vade Kontratı

	Uzlaşma Fiyatı	Destek-1	Destek-2	Destek-3	Direnç-1	Direnç-2	Direnç-3
VIOP30	8.261	8.074	7.900	7.630	8.403	8.670	9.000

VIOP30 Yakın Vade Kontratı, Cuma günü işlemleri 8.261 uzlaşma fiyatından sert satıcı bir görünüm ile kapattı. Kontrat gün içinde 8.231-8.532 bandında dalgalı hareket etti. Teknik bakımdan geri çekilmelerde orta vadeli yönde takip ettiğimiz 200 günlük AO (yeşil) 8.074 desteği izlenebilir. Yukarı yönlü hareketlerde 5 günlük AO (mavi) 8.403 seviyesi izlenebilir. Bu seviyenin üzerine yerleşme olması durumunda tepki alımlarının görülebileceğini düşünmekteyiz.

VIOP30 Yakın Vade Kontratı Grafik

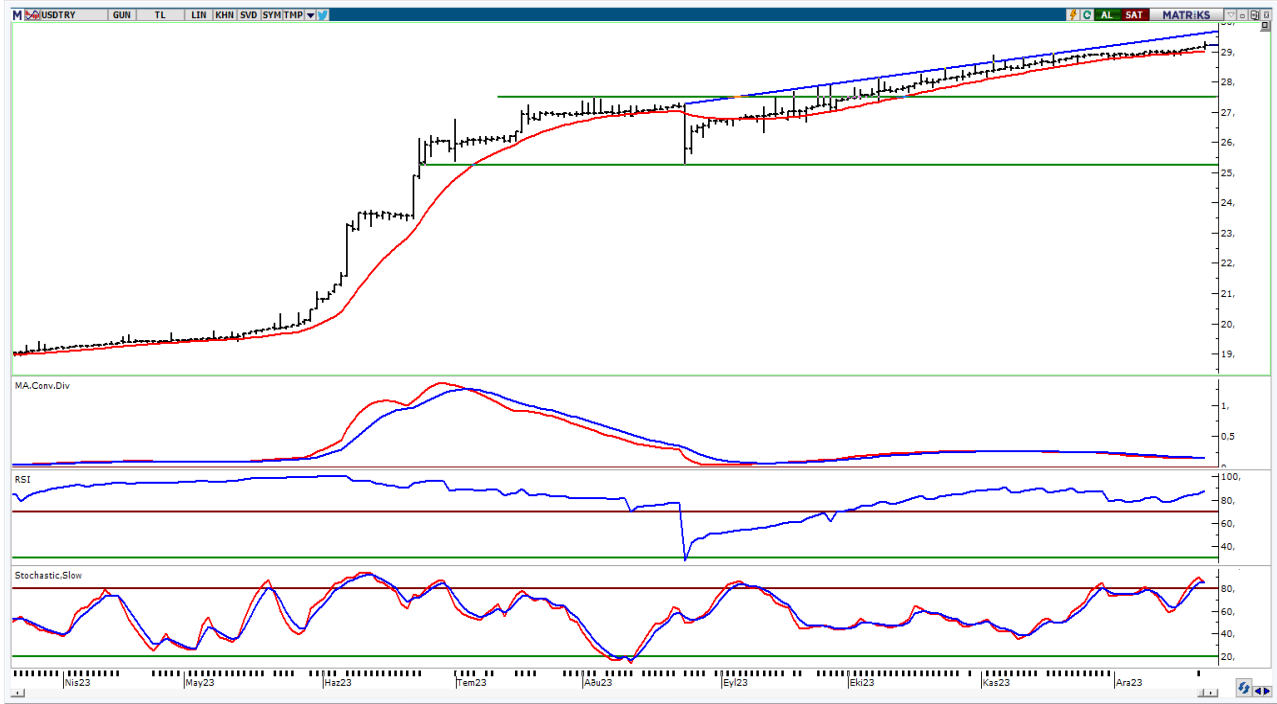


UYARI: Burada yer alan yatırım bilgi, yorum ve tavsiyeleri yatırım danışmanlığı kapsamında değildir. Yatırım danışmanlığı hizmeti; aracı kurumlar, portföy yönetim şirketleri, mevduat kabul etmeyen bankalar ile müşteri arasında imzalanacak yatırım danışmanlığı sözleşmesi çerçevesinde sunulmaktadır. Burada yer alan yorum ve tavsiyeler, yorum ve tavsiyede bulun anların kişisel görüşlerine dayanmaktadır. Bu görüşler mali durumunuz ile risk ve getiri tercihlerinize uygun olmayabilir. Bu nedenle, sadece burada yer alan bilgilere dayanılarak yatırım kararı verilmesi beklentilerinize uygun sonuçlar doğurmayabilir.

USDTRY

	Son	Destek-1	Destek-2	Destek-3	Direnç-1	Direnç-2	Direnç-3
USDTRY	29,22	29,02	28,00	27,50	29,40		

USDTRY kurunda Cuma günkü işlemlerde 29,1021-29,3351 bandında hareket edildi. Dolar/TL'de kısa vadede 22 günlük AO (kırmızı) 29,02 seviyesini takip etmekteyiz. Yukarı yönlü hareketlerde 29,60 seviyesi kısa vadeli direnç olarak izlenebilir.



UYARI: Burada yer alan yatırım bilgi, yorum ve tavsiyeleri yatırım danışmanlığı kapsamında değildir. Yatırım danışmanlığı hizmeti; aracı kurumlar, portföy yönetim şirketleri, mevduat kabul etmeyen bankalar ile müşteri arasında imzalanacak yatırım danışmanlığı sözleşmesi çerçevesinde sunulmaktadır. Burada yer alan yorum ve tavsiyeler, yorum ve tavsiyede bulun anların kişisel görüşlerine dayanmaktadır. Bu görüşler mali durumunuz ile risk ve getiri tercihlerinize uygun olmayabilir. Bu nedenle, sadece burada yer alan bilgilere dayanılarak yatırım kararı verilmesi beklentilerinize uygun sonuçlar doğurmayabilir.

25.12.2023

GÜNLÜK PARA GİRİŐİ OLAN HİŐELER - İlk 5 Kurum (TL) 22.12.2023

Sıra	Hisse	Kapanıő	Alıcılar Hacim	Satıcılar Hacim	Para Giriő
1	AKBNK	39,16	567.438.800	-360.815.400	206.623.400
2	AVPGY	50,55	330.475.900	-210.980.500	119.495.400
3	ISCTR	23,78	262.319.400	-192.884.400	69.435.000
4	AEFES	134,5	148.116.200	-89.235.410	58.880.790
5	KBORU	47,18	110.730.400	-67.340.820	43.389.580
6	YKBNK	20,46	272.594.300	-230.317.400	42.276.900
7	BIMAS	309,5	155.441.000	-115.790.800	39.650.200
8	KTLEV	72,2	91.002.930	-52.412.440	38.590.490
9	MGROS	339,00	114.092.100	-87.829.540	26.262.560
10	SOKM	53,15	87.950.490	-63.462.000	24.488.490
11	EGEEN	11117,5	83.351.520	-62.230.310	21.121.210
12	BRSAN	531,00	68.424.890	-47.570.470	20.854.420
13	TTKOM	25,08	101.996.800	-81.525.410	20.471.390
14	EBEBK	72,5	65.348.410	-45.740.070	19.608.340
15	IEYHO	3,65	36.938.560	-20.146.360	16.792.200
16	DOAS	235,00	53.440.460	-37.691.700	15.748.760
17	ENKAI	35,72	74.899.970	-60.912.310	13.987.660
18	ISGYO	21,58	48.300.060	-36.992.330	11.307.730
19	AGHOL	197,7	33.894.000	-22.597.190	11.296.810
20	SURGY	35,46	23.808.370	-13.339.840	10.468.530
21	ENJSA	44,94	55.135.740	-44.831.490	10.304.250
22	SKBNK	6,3	39.870.550	-30.028.350	9.842.200
23	ANSGR	57,4	35.346.940	-25.525.350	9.821.590
24	AGROT	12,4	28.581.010	-19.213.700	9.367.310
25	PETKM	18,11	71.442.720	-62.292.780	9.149.940
26	MEGMT	25,88	49.887.820	-41.051.480	8.836.340
27	RTALB	16,12	33.193.250	-24.721.240	8.472.010
28	TSKB	7,11	38.408.460	-29.976.950	8.431.510
29	KONYA	7.950,00	39.270.840	-30.965.120	8.305.720
30	KCHOL	140,5	181.597.300	-173.431.100	8.166.200
31	SELEC	55,9	28.660.620	-20.922.160	7.738.460
32	MARBL	14,13	20.799.010	-13.142.430	7.656.580
33	EKGYO	7,08	154.079.500	-146.905.600	7.173.900
34	TKNSA	31,74	17.916.880	-10.873.090	7.043.790
35	BAYRK	12,89	16.192.230	-9.607.124	6.585.106
36	ISMEN	30,52	36.193.900	-29.706.430	6.487.470
37	BINHO	259,25	29.417.240	-23.135.090	6.282.150
38	TARKM	493,00	22.189.710	-15.944.880	6.244.830
39	SUWEN	20,58	23.036.210	-17.077.240	5.958.970
40	MIATK	31,16	33.854.600	-28.010.460	5.844.140

Kaynak: MATRIKS

UYARI: Burada yer alan yatırım bilgi, yorum ve tavsiyeleri yatırım danışmanlığı kapsamında değildir. Yatırım danışmanlığı hizmeti; aracı kurumlar, portföy yönetim şirketleri, mevduat kabul etmeyen bankalar ile müşteri arasında imzalanacak yatırım danışmanlığı sözleşmesi çerçevesinde sunulmaktadır. Burada yer alan yorum ve tavsiyeler, yorum ve tavsiyede bulun anların kişisel görüşlerine dayanmaktadır. Bu görüşler mali durumunuz ile risk ve getiri tercihlerinize uygun olmayabilir. Bu nedenle, sadece burada yer alan bilgilere dayanılarak yatırım kararı verilmesi beklentilerinize uygun sonuçlar doğurmayabilir.

25.12.2023

GÜNLÜK PARA ÇIKIŐI OLAN HİSSELER - İlk 5 Kurum (TL) 22.12.2023

Sıra	Hisse	Kapanıő	Alıcılar Hacim	Satıcılar Hacim	Para Çıkıőı
1	THYAO	233,00	538.362.900	-781.957.700	-243.594.800
2	TUPRS	144,8	277.695.300	-513.375.200	-235.679.900
3	ASTOR	90,5	189.724.200	-300.712.700	-110.988.500
4	SASA	38,6	133.680.400	-202.409.000	-68.728.600
5	ALFAS	86,95	171.510.200	-224.991.200	-53.481.000
6	GARAN	60,3	122.220.700	-170.314.400	-48.093.700
7	YEOTK	160,00	65.469.580	-108.761.200	-43.291.620
8	TAVHL	108,7	47.345.050	-85.419.330	-38.074.280
9	KONTR	199,8	98.423.040	-135.701.200	-37.278.160
10	PGSUS	666,5	74.141.160	-110.240.700	-36.099.540
11	SAHOL	63,55	211.357.500	-245.527.600	-34.170.100
12	GUBRF	212,9	241.762.900	-273.942.300	-32.179.400
13	KOZAA	42,22	58.512.030	-90.134.470	-31.622.440
14	SISE	46,38	157.213.600	-185.476.300	-28.262.700
15	EREGL	42,00	216.099.700	-242.318.500	-26.218.800
16	CEMAS	4,08	103.217.400	-127.220.200	-24.002.800
17	BTCIM	116,9	54.648.730	-76.008.290	-21.359.560
18	ADEL	357,25	35.127.090	-56.004.880	-20.877.790
19	EUREN	15,73	60.560.560	-80.118.630	-19.558.070
20	TCELL	55,05	131.941.700	-149.796.600	-17.854.900
21	ASELS	45,6	134.989.600	-152.690.200	-17.700.600
22	FROTO	746,5	61.564.340	-79.210.620	-17.646.280
23	INGRM	497,00	18.947.250	-35.061.710	-16.114.460
24	TTRAK	676,00	37.422.110	-53.022.910	-15.600.800
25	YYLGD	12,18	20.983.480	-35.950.250	-14.966.770
26	DOHOL	11,02	37.823.460	-52.716.170	-14.892.710
27	KUYAS	60,7	68.079.740	-81.499.560	-13.419.820
28	MRGYO	5,11	21.656.370	-34.397.560	-12.741.190
29	MAVI	105,5	72.321.960	-85.004.120	-12.682.160
30	EUPWR	154,3	17.613.660	-29.929.340	-12.315.680
31	HALKB	12,2	31.190.090	-42.409.230	-11.219.140
32	SAYAS	76,00	21.150.580	-32.271.240	-11.120.660
33	GOZDE	19,85	32.385.680	-42.303.910	-9.918.230
34	TKFEN	36,66	23.881.000	-32.348.230	-8.467.230
35	INDES	6,4	11.077.630	-19.391.840	-8.314.210
36	ZOREN	4,31	16.994.660	-24.636.070	-7.641.410
37	CIMSA	28,62	15.801.200	-23.345.570	-7.544.370
38	KRDMD	23,3	145.678.300	-153.173.200	-7.494.900
39	ARDYZ	24,9	20.293.100	-27.740.040	-7.446.940
40	ERBOS	198,00	11.361.060	-18.517.400	-7.156.340

Kaynak: MATRIKS

UYARI: Burada yer alan yatırım bilgi, yorum ve tavsiyeleri yatırım danışmanlığı kapsamında değildir. Yatırım danışmanlığı hizmeti; aracı kurumlar, portföy yönetim şirketleri, mevduat kabul etmeyen bankalar ile müşteri arasında imzalanacak yatırım danışmanlığı sözleşmesi çerçevesinde sunulmaktadır. Burada yer alan yorum ve tavsiyeler, yorum ve tavsiyede bulun anların kişisel görüşlerine dayanmaktadır. Bu görüşler mali durumunuz ile risk ve getiri tercihlerinize uygun olmayabilir. Bu nedenle, sadece burada yer alan bilgilere dayanılarak yatırım kararı verilmesi beklentilerinize uygun sonuçlar doğurmayabilir.

PİRAMİT MENKUL KIYMETLER A.Ő.

Gümüşsuyu Mah. İnönü Cad. IŐık Apt. No:53 Kat:5 Daire 9-10 Taksim/İstanbul
Tel: 0212 293 95 00 Faks: 0212 293 95 60

Balıkesir İrtibat Bürosu

Altıeylül Mah. Keçeci sok. ÖzcanerİŐmerkezi No:17 K:1 Altıeylül/ Balıkesir
Tel: 0266 280 15 00 Faks: 0266 245 23 34

Ferdi Uğur Taçkınlar
AraŐtırma Müdürü
02123953227

ugur.tackinlar@piramitmenkul.com.tr

Arif Tekin Seğmen
Piramit PYŐ AraŐtırma Uzmanı
02123953213

arif.segmen@piramitmenkul.com.tr

Ahmet Ökmen
AraŐtırma Uzmanı
02123953251

ahmet.okmen@piramitmenkul.com.tr



UYARI: Burada yer alan yatırım bilgi, yorum ve tavsiyeleri yatırım danışmanlığı kapsamında deęildir. Yatırım danışmanlığı hizmeti; aracı kurumlar, portföy yönetim şirketleri, mevduat kabul etmeyen bankalar ile müşteri arasında imzalanacak yatırım danışmanlığı sözleşmesi çerçevesinde sunulmaktadır. Burada yer alan yorum ve tavsiyeler, yorum ve tavsiyede bulun anların kişisel görüşlerine dayanmaktadır. Bu görüşler mali durumunuz ile risk ve getiri tercihlerinize uygun olmayabilir. Bu nedenle, sadece burada yer alan bilgilere dayanılarak yatırım kararı verilmesi beklentilerinize uygun sonuçlar doğurmayabilir.